

LAIHIA TEERIVUORI 3

Röykkiön kaivaus

Erkki Salminen ja Esko Luoma 2000

04.05.2001

LAIHIA Teerivuori 3

Röykkiön kaivaus
10.-13.6.2000

Erkki Salminen
Esko Luoma

LAIHIA Saranevanmäki, Teerivuori 3

Kunta: Laihia
Kylä: Kirkonkylä
Tila: 1:58
Omistaja: Juhani Rinta

Sijainti PK 1244 05
x= 6969 59
y= 1554 74
z= n. 64 m

Laihia 82 (Esihistorialliset kiinteät muinaisjäännökset Etelä-Pohjanmaalla, Keski-Pohjanmaalla ja Pohjanmaalla, Vaasa 1998)

TAUSTAA

Röykkiön kaivaus kuului Kyrönmaan Opiston ohjelmaan. Kurssin tarkoituksena oli perehdyttää paikallisia arkeologiasta kiinnostuneita hautaraunioiden tunnistamiseen ja tutkimiseen. Teorialuennon jälkeen tehtiin maastotutkimus, jossa avattiin yksi Teerivuoren alueen yli kolmestakymmenestä pienestä röykkiöstä. Kurssin vetäjinä toimivat amanuenssi Erkki Salminen Pohjanmaan museosta ja valokuvaaja Esko Luoma Laihialta.

ALUEEN KUVAUS

Tutkimuspaikka sijaitsee Kivi- ja Levalammen tekojärvelle johtavan Teerivuoren metsäautotien itäpuolella n. 300 m tiestä ja n. 3 km pohjoiseen tekojärjen pohjoisrannasta. Osittain kivikkoinen mäntykangasharjanne on n. 30 m leveä ja länsi-itä – suuntainen. sekä etelä- että pohjoispuolella on kosteikkoa. harjanteella on kolmisenkymmentä pientä röykkiötä., osan maakiven vieressä tai kahden kiven välissä. Joissain vanhoja kaivelun jälkiä, jotkut äestyksen rikkomia. Lisäksi itäosassa äestyksen rikkoma kivettömäksi raivattu vallien reunustama tasanne n. 11x10 m.

Alue kasvaa nuorta mäntyä ja pientä koivua. Alueella on ollut metsäpalo vuonna 1941. Harjanteen laidalla on muutama pieni soranottajan koekuoppa.

KAIVAUS

Kaivausalueelle tuotiin jo ennen kaivausten alkua korkeus Esko Luoman toimesta. Korkeus siirrettiin kiintopisteestä nro 973662 (z=83,22 m), joka sijaitsee Teerivuoren metsäautotien varrella noin kilometrin päässä tien päättävästä kääntöpaikasta. Korkeus tuotiin harjanteen päällä olevaan maakiveen. Korkeuspisteen korkeudeksi saatiin 64,64 m mpy.

Kaivauskohteeksi valittiin alueen keskellä sijaitseva sammaloitunut röykkiö, joka vaikutti melko koskemattomalta. Kooltaan se oli alueen suurimpia, halkaisijaltaan 4-5 m. Tästäkin röykkiöstä paljastui kuitenkin kaksi vanhaa kaiveltua kuoppaa. Kaivausalueeksi paalutettiin 6x6 m:n kokoinen kulmista viistetyn neliön muotoinen alue. Pintaturve poistettiin ja alue vaaittiin ja valokuvattiin. Röykkiön purkamisen aloitettiin eteläisestä puoliskosta. Röykkiö oli koottu suurikokoisista kivistä, osa oli

kahden miehen liikuteltavia. Minkäänlaisia rakenteita ei voitu havaita profiilissa, eikä reunalla. Röykkiö oli jonkin verran aikojen kuluessa levinnyt, alkuperäiseltä kooltaan se lienee ollut reilut 4 m halkaisijaltaan. Maaperä heti röykkiön alla oli karkeaa harjusoraa. Itä laidalla hieman pehmeämpää maata, jota oli myös kivien seassa. Lienee paikalla edelleen olleen muurahaispesän peruja. Eteläisen osan jälkeen purettiin pohjoinen puolisko. Havainnot olivat yhtä niukkoja. Keskellä röykkiötä oli jonkin verran nokimaata humuksen seassa kivien välissä, joten saattaa hyvinkin olla metsäpalon peruja. Kvartseja poimittiin röykkiön pohjalta lähes koko alalta (kts. kartta). Osa oli aivan pientä murua, joukossa muutama isompi kappale, jotka saattaisivat olla työvälineinäkkin käytettyjä (KM 32555). Kulttuurikerrosta ei havaittu röykkiön pohjalla, vaan maaperä oli koskematonta tiivistä harjusoraa. Voidaan todeta, että röykkiö on ihmisen rakentama. Jälkiä hautauksesta ei voitu havaita. Korkeutensa ja sijaintinsa puolesta röykkiön voisi ajatella ajoittuvan vanhempaan pronssikauteen. Se ei ole koskaan sijainnut vesistön tuntumassa, mutta ehkä muinaisen kulkureitin varressa. Kesällä 2001 on tarkoitus tehdä alueelle koekuoppia ja kartoittaa alue.

Vaasassa 24.4.2001

Erkki Salminen

Liitteet

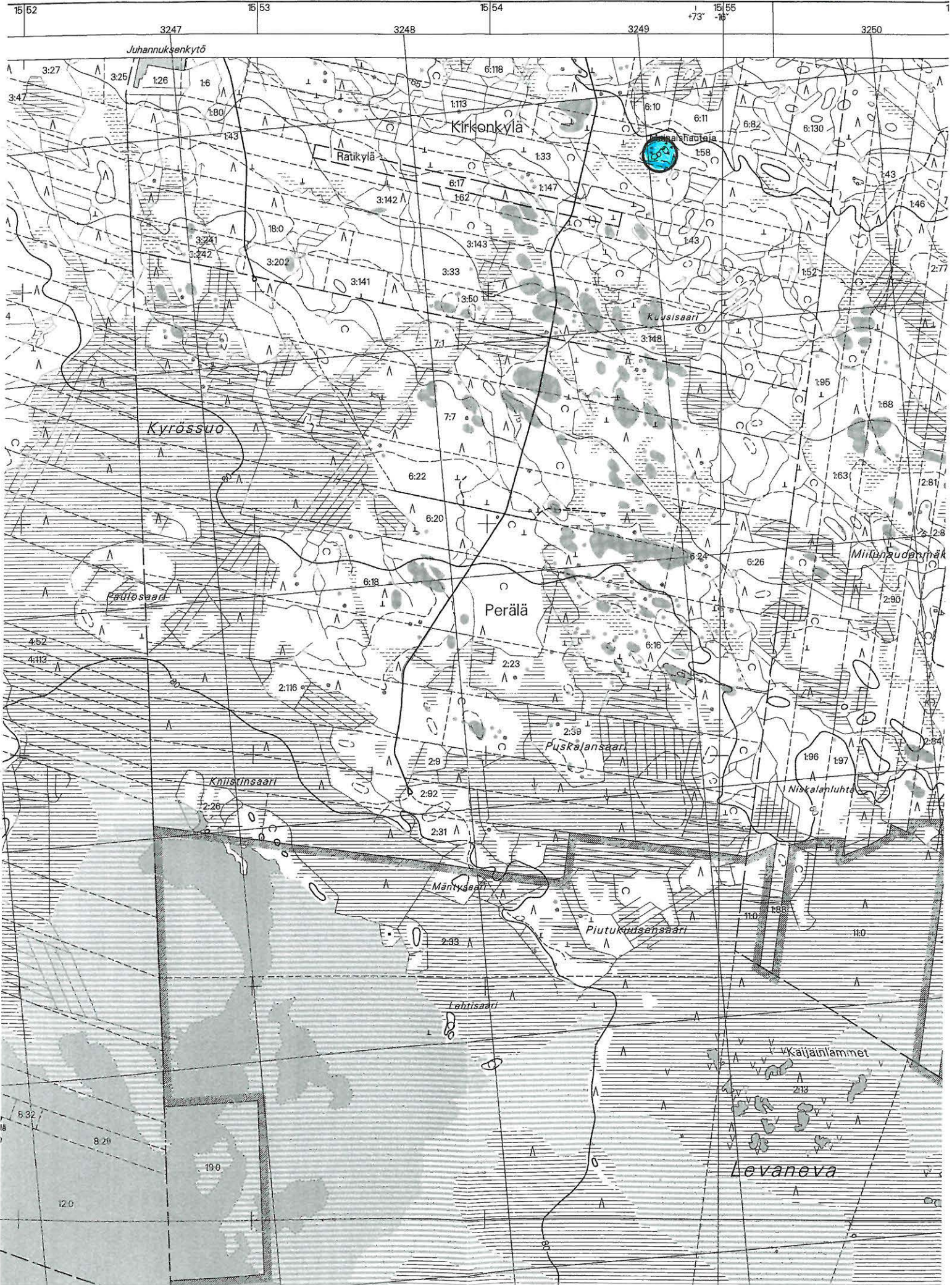
Peruskarttaote
Tasokartat 1:20
Profiilikartta 1:20
Kuvaluettelo
Valokuvia

PK 1244 05 LEVANEVA



1244 06 -31m 40s
22° 05'

4



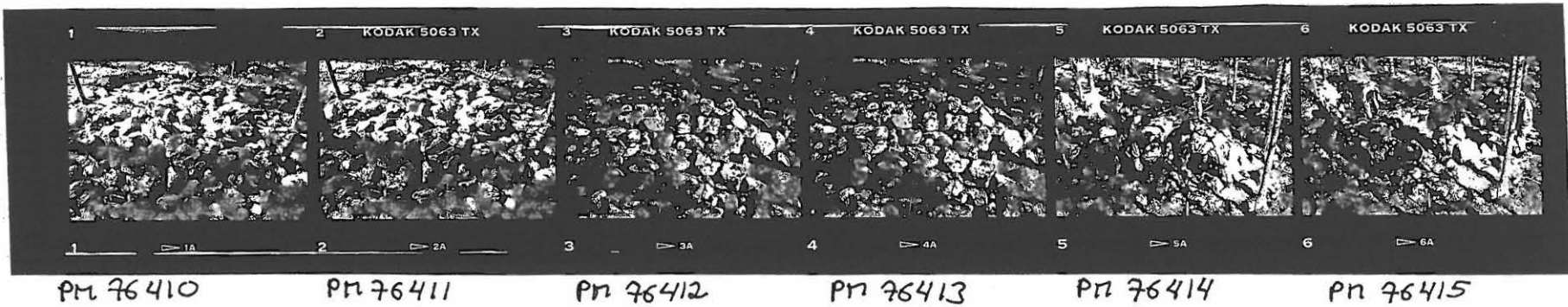
KUVALUETTELO

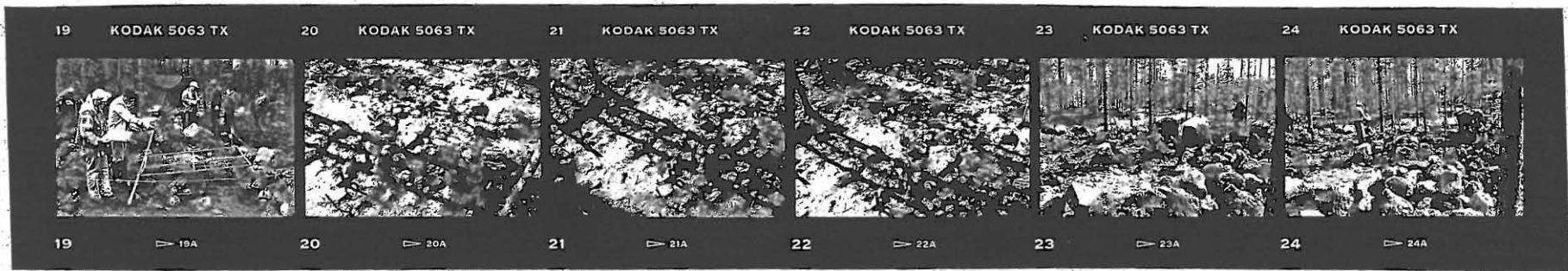
Mv-valokuvat

Kinonegatiivit Pohjanmaan museon arkistossa

Kuvat: Erkki Salminen

- PM 76410 Pinta, turve poistettuna, pohjoisesta
- PM 76411 - " -
- PM 76412 Pinta, turve poistettuna, etelästä
- PM 76413 - " -
- PM 76414 Eteläisen osan purkamista, kaakosta
- PM 76415 - " -
- PM 76416 Yleiskuva, luoteesta
- PM 76417 - " -
- PM 76418 Eteläinen osa, pohjaa tutkitaan, lännestä
- PM 76419 Pohjamaan seulontaa, etelästä
- PM 76420 - " -
- PM 76421 Eteläisen osan kaivaus, tornista, kaakosta
- PM 76422 - " -
- PM 76423 Eteläisen osan pohja, etelästä
- PM 76424 - " -
- PM 76425 Profiilin läntinen osa, etelästä
- PM 76426 Profiilin itäinen osa, etelästä
- PM 76427 Pohjatasoa piirretään, idästä
- PM 76428 - " -
- PM 76429 Eteläinen puoli pohjan kaivettuna, pohjoinen puoli
kivet poistettuna, lännestä (kova valo, puiden varjot)
- PM 76430 Pohjoisen osan pohja, pohjoisesta (huono valo)
- PM 76431 - " -
- PM 76432 Työkuva, röykkiön ennallistamista, lounaasta
- PM 76433 - " -
- PM 76434 Työkuva ennallistamisesta, koillisesta
- PM 76435 Työkuva ennallistamisesta, idästä
- PM 76436 Työkuva ennallistamisesta, pohjoisesta
- PM 76437 Röykkiö ennallistettuna, lännestä
- PM 76438 Röykkiö ennallistettuna, pohjoisesta
- PM 76439 Röykkiö ennallistettuna, etelästä
- PM 76440 Röykkiö ennallistettuna, idästä





PM 76428

PM 76429

PM 76430

PM 76431

PM 76432

PM 76433

PM 76434

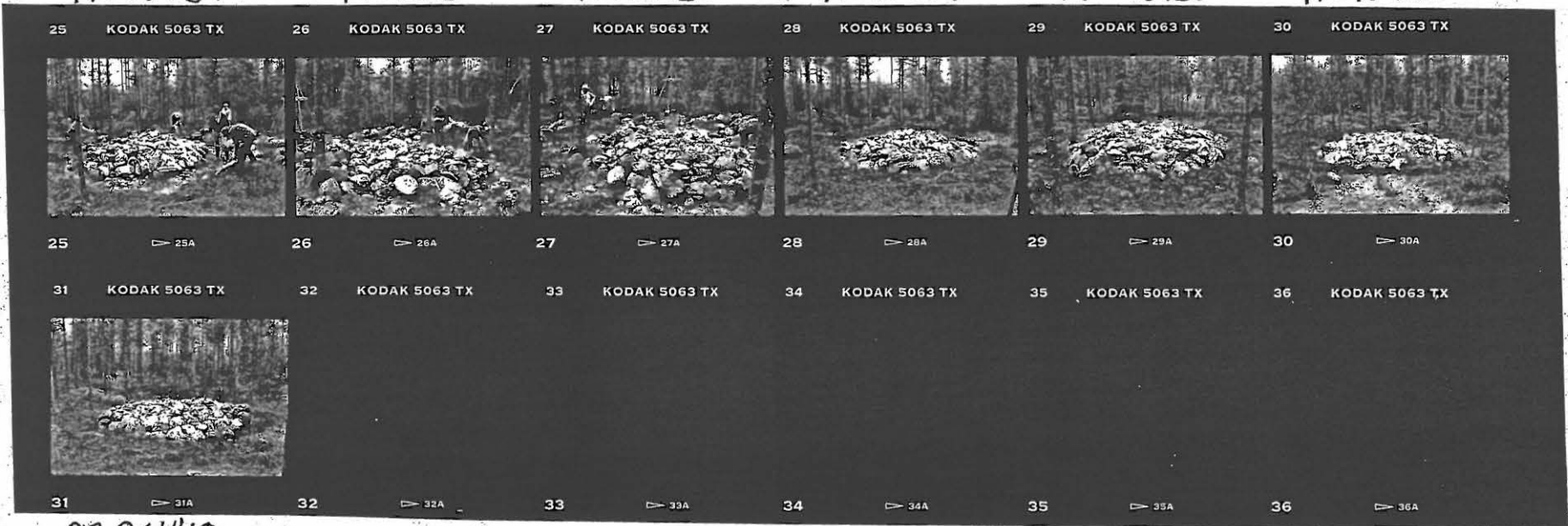
PM 76435

PM 76436

PM 76437

PM 76438

PM 76439



PM 76440

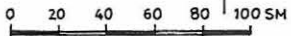
LAIHIA SARANEVANMÄKI

KAIVAUS 2000, ERKKI SALMINEN

ROUKKIO 1. X=6969 59, Y=1554 74, Z=64,64.

PINTAKIVEYS

PIIRT. ESKO LUOMA

MK. 1:20 

KP.1. 072=64,64 MPYP.




A

D

KUOPAN
POHJA

KUOPAN
POHJA

E

 AARTEENETSJÖIDEN KAIVA-
MIEN KUoppiEN POHJA

 MÄNNYN KANTO

KAIVAUSALUEEN RAJA

C

LAIHIA SARANEVANMÄKI

KAIVAUKSET 2000, ERKKI SALMINEN

ROUKKIO 1.

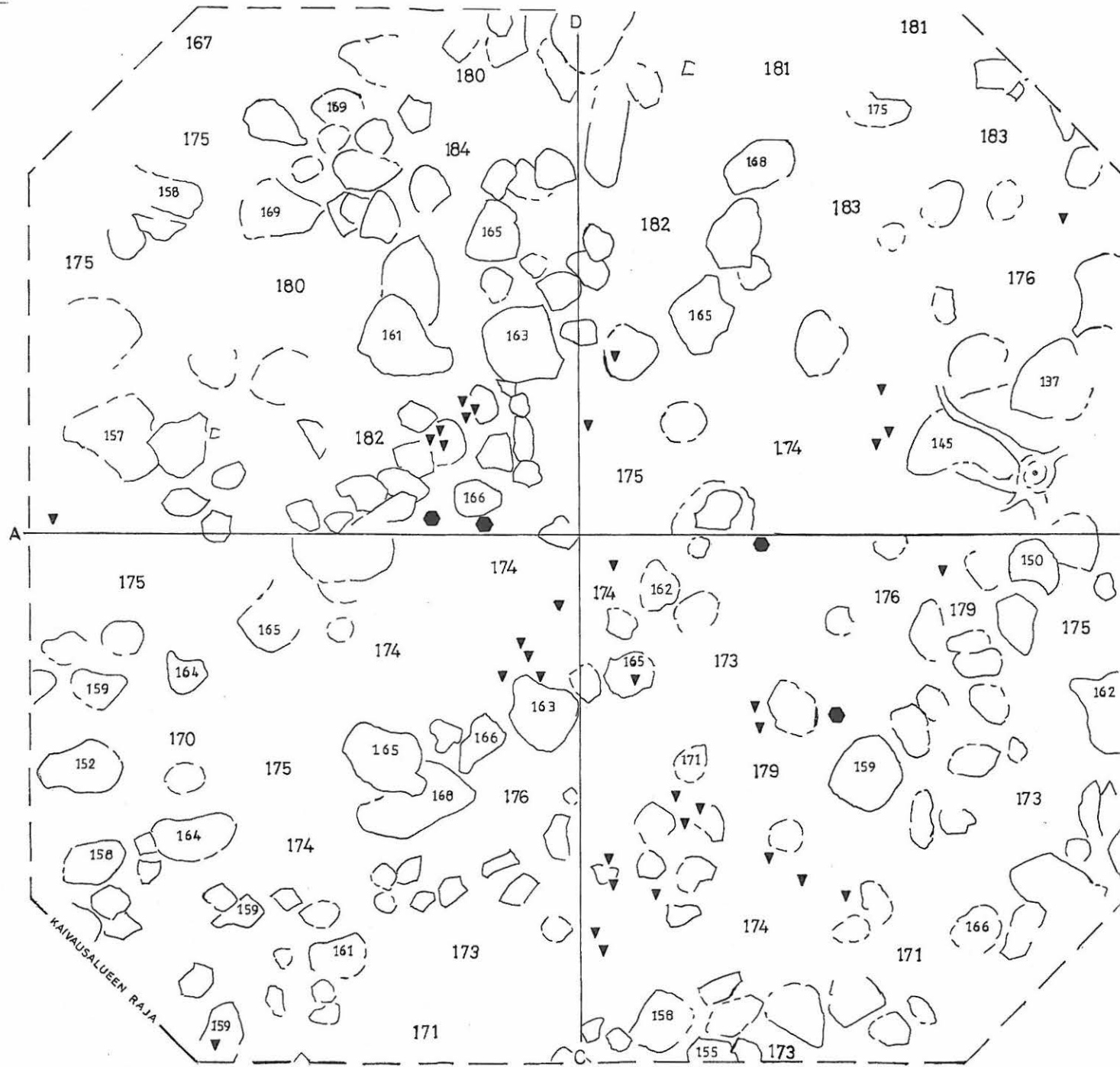
POHJAKIVEYS

PIIRT. ESKO LUOMA

MK. 1:20

0 20 40 60 80 100 SM

KR1.072 = 64,64 MPYP.



● KVARTSI, ELI KAAVIN

▼ KVARTSI-ISKOS

175 KAIVAUKSEKSI LUKU

152 POHJAKIVEN PINTALUKU

LAIHIA SARANEVANMÄKI

KAIVAUS 2000, ERKKI SALMINEN

ROUK KIO 1:

PINTAPROFIILIT

PIIRT. ESKO LUOMA

MK.1:20

0 20 40 60 80 100 SM

KP.1.072=64,64 MPYP.

