

LAITILA Kodjala/Nästinristi Hietala

kivikautisen asuinpaikan ympäristön koekaivaus

Simo Vanhatalo 1989

KAIVAUSSELOSTUS

Kohteen nimi: Laitila, Nästinristi, Hietala

Muinaisjäännöstyyppi ja lk: kivikautinen löytöalue (asuinpaikan reuna-alue), III

Kunta: Laitila
 Kylä/kylänosa: Kodjala (Kotjala)
 Tila: Hietala
 Rek.no: 11:52

Maanomistaja: Veraisten Leipomo KY
 Osoite: Nihattula, 23100 Mynämäki
 Puh: 921-707178

Peruskartta: 1131 01 NÄSTI, p.1984
 Koordinaatit: x = 6744 54-64
 y = 545 12-23
 z = 37-40

Rahoittaja: Museovirasto, koekaivausryhmä.
 Tutkimusaika: 3-5.7.1989
 Tutkimustapa: Koekaivaus
 Kaivauksen johtaja: Simo Vanhatalo, fil.yo
 Piirtäjä: Georg Haggrén, HuK
 Kaivajien lukumäärä: 1-2, vapaaehtoisia

Valokuvat/diat: f.78043-51/d.19567-70
 Kartat: Yleiskartta 1:1000
 Karttaotteet: GT 2, 1:200 000
 Peruskartta 1133 01 NÄSTI

Aikaisemmat tutkimukset:

Inventointi M. Miettinen 1970-1971. Diar. 23.3.1987.
 Tarkastus A-L. Hirviluoto, M. Miettinen, A. Siiriäinen
 8.10.1974.
 Fosfaattitutkimus M. Nuñez 1978. Diar. 20.5.1980.
 Koekaivaus L. Söyrinki-Harmo 1975. Diar. 3.3.1976
 Koekaivaus M. Miettinen 1976. Diar. 23.11.1977.

Ympäristön aikaisemmat tutkimukset:

M. Miettinen 1970, kivik. asuinp. koekaivaus ja röykkiökaivaus (Nikula, Suutila). Diar. 16.1.1975.
 A-L. Hirviluoto - M. Miettinen 1979, yleiskatsaus Nästinristin muinaisjäännöalueeseen. Diar. 15.3.1979.
 L. Väkeväinen 1979, kivik. asuinp. kaivaus (Tapiola). Diar. 21.1.1980.
 L. Väkeväinen 1980, kivik. asuinp. kaivaus (Tapiola, Suutila, Nikula). Diar. 20.5.1981.
 A-L. Hirviluoto - M. Miettinen 1980, röykkiökaivaus (Suutila, Tapiola).
 E. Ahtela 1981, röykkiökaivaus (Tapiola). Diar. 10.2.1982.
 A.Vikkula 1981, kivk. asuinp. kaivaus (Nikula, Suutila). Diar. 23.2.1982.

Kirjallisuus:

L. Väkeväinen: FM 1981

Aikaisemmat löydöt:

KM 18309:1. Diar. 22.12.1970
 KM 19514:30-31. Diar. 20.1.1975
 KM 19665:56-60. Diar. elok. 1975
 KM 20148:1-5,12-47,51. Diar. 23.11.1977

Ympäristön aikaisemmat löydöt:

KM 18114:1-8, 18261:1-2968, 19514:1-5, 19850:1-33,
 20147:41-66, 77-88, 18315:1-20, 18295:1-71, 19665:1-55,
 20148:6-11,48-50,52-59, 18310:1-16, 18370:1-4, 18311:1-7,
 18312:1-10, 18372:1-5, 18296:1-3, 20147:1-40, 18313:1-9,
 18314, 18315:1-20, 20147:106-115, 20491, 19698:1-4,
 19514:6-29, 20147:89-93, 19697:1-2, 20492, 18371:1-10,
 18346:1-80, 18347:1-125, 20606:1-1972, 20902:1-6269,
 21169:1-241, 20725:1-13, 21224:1-1130.

Löydöt:

KM 25202:1-5. keramiikkaa, porfyriitti- ja kvartsi-iskoksia. Diar. 22.11.89

Tutkimusperuste:

Maa-ainesten ottaminen ja virkistysalueen uimalammikon rakentaminen. Rakennettavan alueen pinta-ala 6000 m².

Kohteen kuvaus, kasvillisuus, muinaisjäännökset:

Kohde sijaitsee 11 km kaakkoon Laitilan kirkosta, valtatie 8 länsipuolella. Tutkimusalue on loivasti eteläkaakkoon viettävää kuivaa mäntykangasta, jonka eteläpuolella on suoksi kasvanutta Pehtjärven lahdelmaa. Maaperä on karkeata soraa. Tutkimuskohteesta 100-200 metriä pohjoiseen on laajoja hiekkakuoppia, joiden kohdalla ja ympäristössä on tutkittu laaja kampakeraamisen ajan asuinpaikka sekä pronssikautisia hautaröykkiöitä. Tutkimusalue rajautui P-, I-, ja E -puolilla metsäauto-teihin. Alueen länsipuolella oli kaksi loma-asuntoa ja muutama ulkorakennus.

Tutkimusmenetelmät:

Alueelle tehtiin lapioidilla ja lastoilla 17 kpl 1x1 m suuruisia koekuoppia. Alueen koordinaatisto yhdistettiin vuoden 1975 yleiskartan (1:1000) koordinaatistoon. Löytökorkeudet vaaittiin.

Tutkimustulokset:

Löydöt tulivat tutkimusalueen koillisreunasta, koekuopista 167/21S (kampakeramiikkaa, porfyriitti- ja kvartsi-iskoksia z=39.47-39.60) ja 203/69S (vain porfyriitti-iskoksia z=37.59). Maaperä oli soraa, siinä ei havaittu mitään merkkejä kulttuurikerroksesta, liesistä, kiinteästä muinaisjäännöksestä. Alueen yläpuolelta (=pohjoispuolelta)

on löytynyt selviä kodanpohjapainanteita (noin 42-43 m mpy). Rantaviiva oli kampakeramiikka II-vaiheen aikana 40-41 m:n korkeuskäyrien tuntumassa ja III-vaiheen aikana noin 37.5 m. Tutkimusalue oli loivasti eteläänviättävää, eikä selvää rantaterassia havaittu. Alueella oli kaksi matalahkoa painannetta (P1 161/61S z=38.11-38.51 ja P2 180/27S z=39.35-39.58). Painanteeseen 1 kaivetusta koekuopasta ei tullut löytöjä.

Tutkimusten perusteella voidaan todeta, että paikka ajoittuu kampakeraamisen ajan II- ja III-vaiheiden aikaan ja kuuluu alueen pohjoispuoliseen asuinpaikkaan. Alueen lisätutkimukset eivät liene tarpeellisia.

Helsingissä 9.3 1990

Simo Vanhatalo

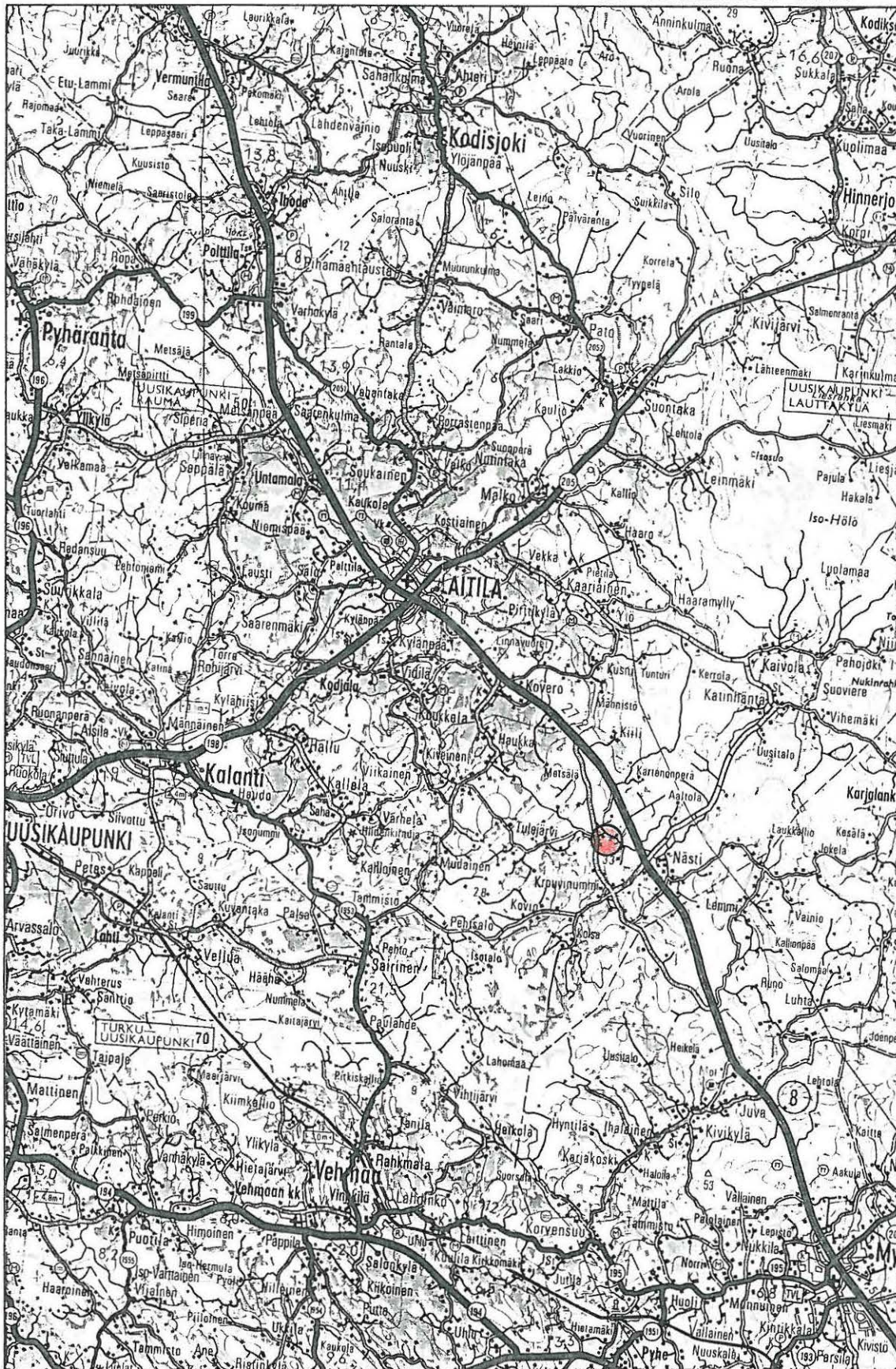
Simo Vanhatalo

Valokuva- ja negatiiviluettelo:

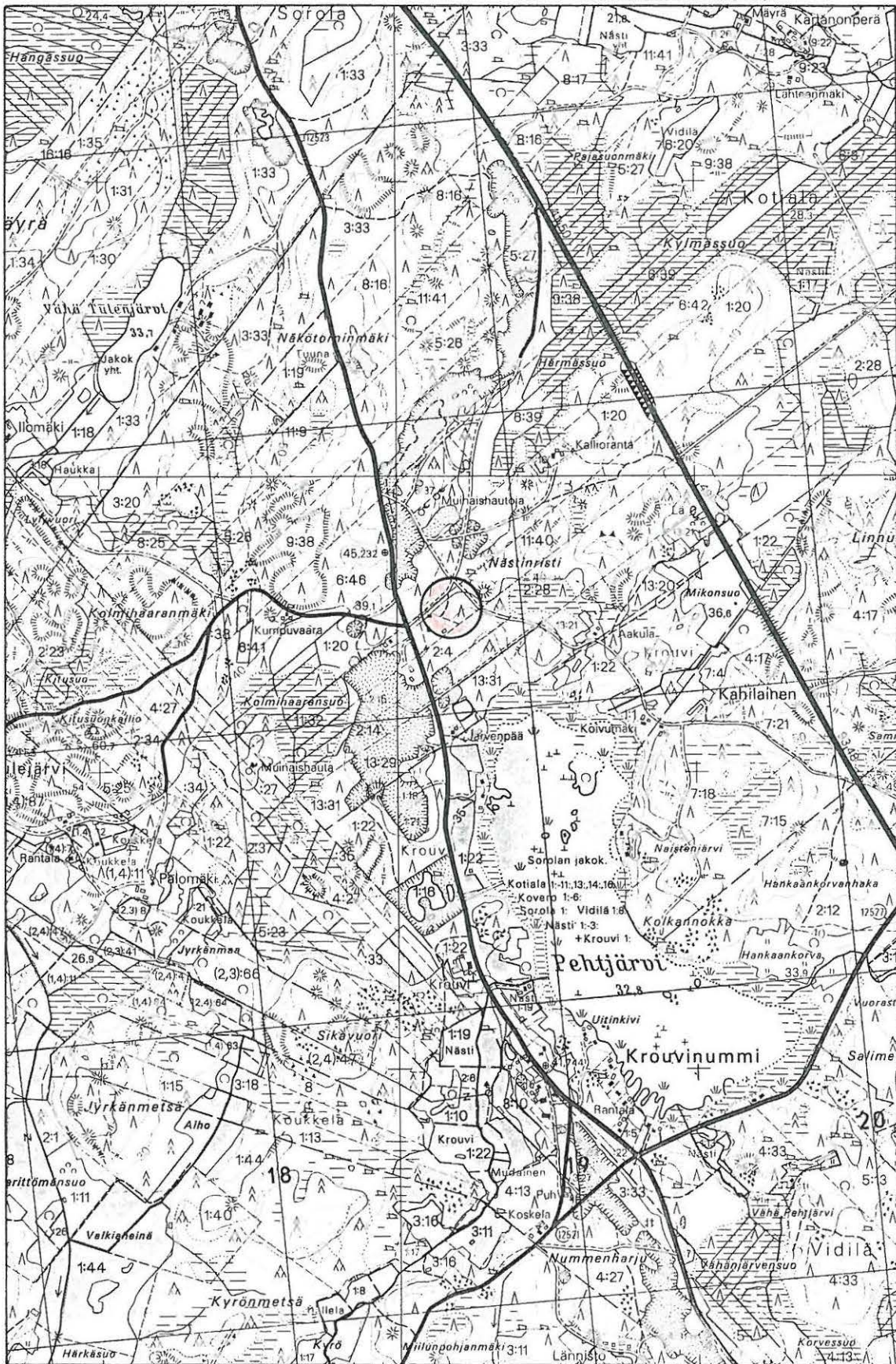
- Kuva 1 Kaivausalueen keski- ja pohjoisosaa, kuvattu lounaasta.
f.78043
- f.78044 Kaivausalueen keskiosaa, kuvattu lännestä.
- f.78045 Kaivausalueen kaakkoisosaa, kuvattu lännestä.
- f.78046 Kaivausalueen keskiosan läpi menevää tienpohjaa (P-E-suunt.), kuvattu pohjoisesta.
- f.78047 Koekuoppa 147/62S, kuvattu lounaasta.
- Kuva 2 Kaivausalueen koillisosaa (panoraama 1/3), kuvattu pohjoisesta.
f.78048
- f.78049 Kaivausalueen koillisosaa (panoraama 2/3), kuvattu koillisesta.
- f.78050 Kaivausalueen koillisosaa (panoraama 3/3), kuvattu idästä.
- Kuva 3 Kaivausalueen kaakkoisreunaa (vas.), kuvattu koillisesta.
f.78051

Dialuettelo:

- d.19657 Kaivausalueen keskiosaa, kuvattu lännestä.
- d.19658 Kaivausalueen lounaisosa ja tontilla oleva huvilarakenus, kuvattu luoteesta.
- d.19659 Koekuoppa 147/62S, kuvattu luoteesta.
- d.19660 Kaivausalueen keskiosaa lounaasta.



S. Vanhatalo 1989



6746 00

6745 00

6744 00

6743 00

544 00

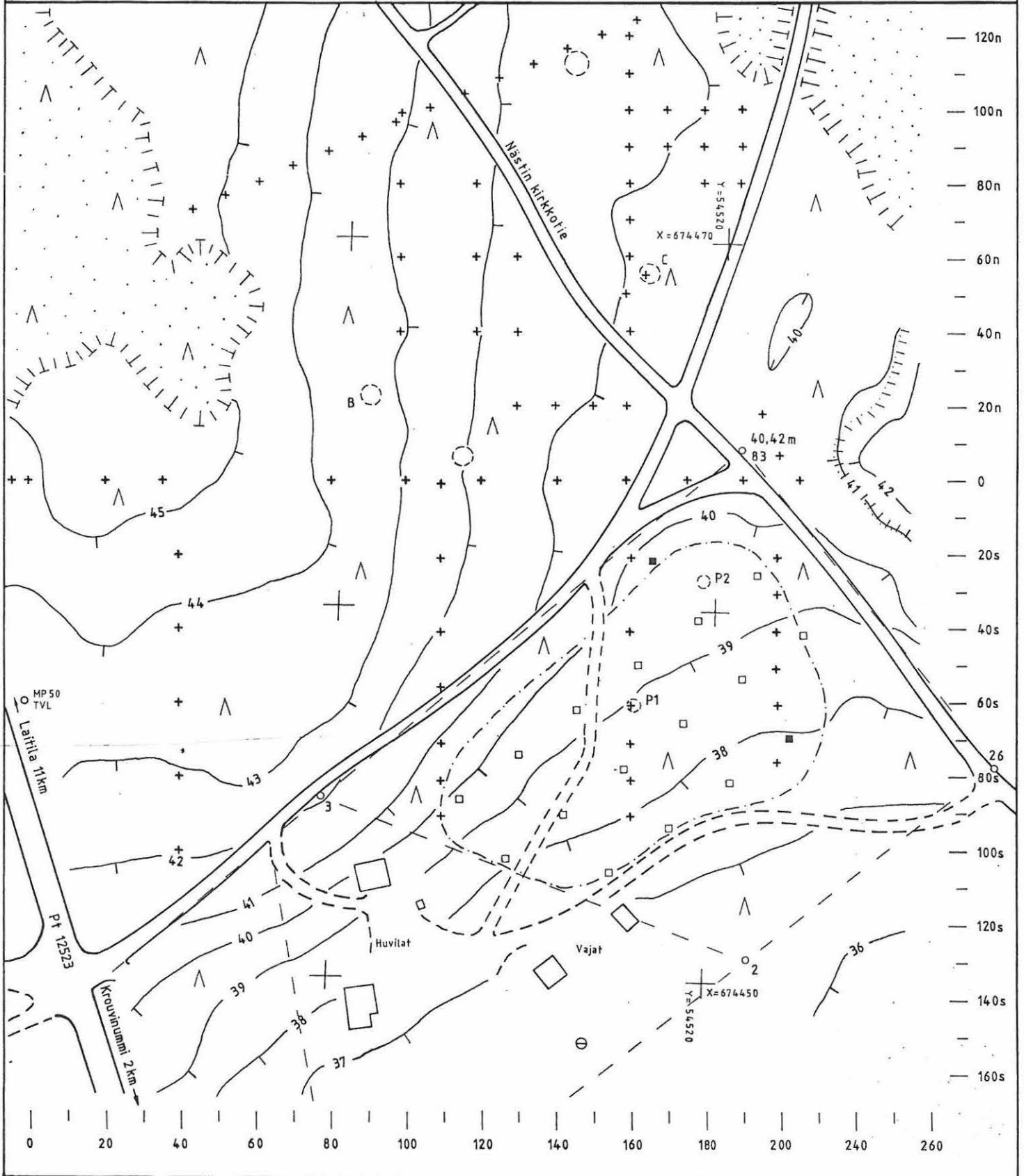
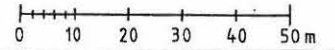
545 00

546 00

LAITILA Nästiristi Hietala
 yleiskartta 1:1000 pienennös
 S. Vanhafalo 1989
 piirt. G. Haggrén

karttapohjana käytetty
 yleiskarttaa v.1975 ja tonttisuunnitelmapakarttaa

- + v. 1975-76 koekuoppa
- v. 1989 koekuoppa, löytöjä
- v. 1989 koekuoppa, löydötön
- uimalammikon paikka
- ⊖ painanne





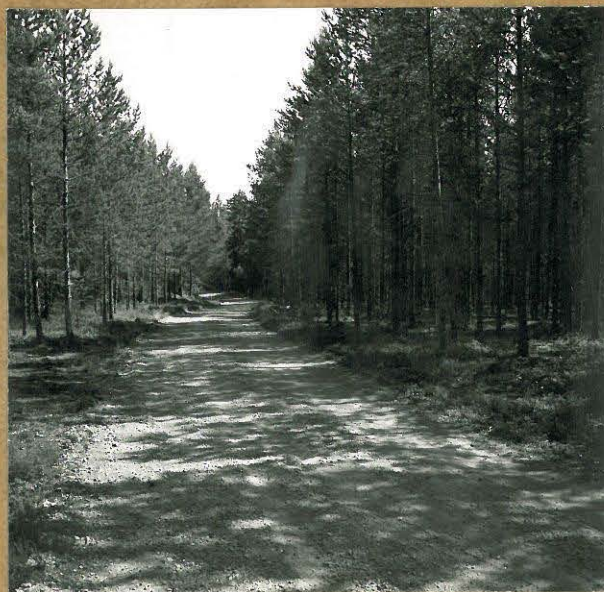
f. 78043

Kuva 1. Kaivausalueen keski- ja pohjoisosaa, kuvattu lounaasta.



f. 78048

Kuva 2. Kaivausalueen koillisosaa, kuvattu pohjoisesta.



f. 78051

Kuva 3. Kaivausalueen kaakkoisreunaa (vas.), kuvattu koillisesta.