

Enlist. tsto 22/12.2.1991

n

LAPPI TL HUILUVUORI-KIRKONLAATTIANKALLIO  
pronssikautisen røykkiöalueen kartoitus  
Päivi Kankkunen 1990

## SISÄLLYS

arkistotietoja	2
johdanto	3
<i>for</i> sijainti ja topografia	4
kartoitustyö	4
tutkimushistoria	4
negatiiviluettelo	6
dialuettelo	7
peruskarttaote	8
liitteet:	
1. kartta 1:4000	
2. kartta 1:1000 <i>~ 68,5 x 105,5 cm L4 k. Euv9</i>	
3. karttakopio 1:4000, jossa röykkiöiden numerot	
4. negatiivit 83509-83550	
5. diat 21988-22026	
6. työselostus Seppo Lehtonen, Consulting Surveyors Oy	

## ARKISTOTIETOJA

Kunta: Lappi TL

Kylä: Kivikylä

Kohde: Huiluvuori-Kirkonlaattiankallio

Tila: Rno 7:16 Järvelä, om. Silja Anttila, os. Kivikylä,  
27230 Lappi Tl  
Rno 5:17 Rantala, om. Marja-Liisa Laihonen, os. Kivikylä,  
27230 Lappi Tl  
Rno 5:24 Päivärinta, om. Marja-Liisa Laihonen, os. Ki-  
vikylä, 27230 Lappi Tl  
Rno 5:22 Kotimetsä, om. Sirkka Valkama, os. 26510 Uotila  
Rno 7:27 Lahdenranta Reino, om. Reino Vaimala, os. Ki-  
vikylä, 27230 Lappi Tl  
Rno 7:26 Sarkala, om. Aarne Pouta, Kivikylä, 27230 Lap-  
pi Tl  
Rno 7:18 Sammallahti, om. Aini Niemi, os. 27230 Lappi Tl  
Rno 5:16 Rantalahti, om. Kustaa ja Helli Salosen peri-  
kunta:  
1. Oiva Salonen, os. Kivikylä, 27230 Lappi Tl  
2. Aimo Salonen, os. Sundvallintie, 26510 Uotila  
3. Airi Pietilä, os. Latokarintie, 26200 Rauma  
4. Anni Salonen, os. Kivikylä, 27230 Lappi Tl  
5. Viljo Salonen, os. Kivikylä, 27230 Lappi Tl  
6. Raimo Salonen, os. Tarvola, 26560 Kolla

Koordinaatit: 1134 01 LAPPI  
x = 6778 60 - 6779 42, y = 541 72 - 542 15,  
z = 16 - 40 m mpy

## Aiemmat tutkimukset:

1880 K. Killinen, luettelo röykkiöistä: Bidrag till kännedom  
af Finlands natur och folk, trettiondetredje Häftet  
1891 V. Högman inventointi ja kaivaus  
1911 A. Europaeus tark./valok. 17.9.1911  
1916 A.L. Lindelöf, luettelo röykkiöistä, SMYA XXVII  
1950 T.I. Itkonen raportti Kirkonlaattiaan liittyvästä  
tarinasta  
1959 A.-L. Hirviluoto tark.  
1960 M. Linkola inventointi  
1990 T. Heikkurinen-Montell tark.

Kertomuksen liitteet: kartat 1:4000, 1:1000  
karttakopio 1:4000, jossa röykkiönu-  
merointi  
negatiivit 83509-83550  
diat 21988-22026  
työselostus Seppo Lehtonen, Consul-  
ting Surveyors Oy

## JOHDANTO

Lappi Tl:ssä sijaitseva Huiluvuori-Kirkonlaattiankallio valittiin erääksi Suomen ehdottamaksi kohteeksi Unescon World Heritage-listalle. Tähän liittyen alue kartoitettiin museoviraston ja Consulting Surveyors Oy:n toimesta keväällä 1990. Kartoituksen kenttävaihe tehtiin ajalla 24.4 - 18.5. 1990 koekaivausryhmän varoin. Ohessa liitteenä Seppo Lehtosen Consulting Surveyors Oy:n työseloste. Maastossa työskenteli Consulting Surveyors Oy:n Jorma Hukka apulaisensa kanssa sekä allekirjoittanut. Alueen kartoituksessa ja siistimisessä saatiin apua Lappi Tl:n kunnalta, joka osoitti työhön n. viikon ajaksi 2 työntekijää.

Helsingissä, 15.1. 1991

  
Päivi Kankkunen

## SIJAINTI JA TOPOGRAFIA

Huiluvuori - Kirkonlaattiankallio sijaitsee Lappi Tl:n kirkosta n. kolme kilometriä luoteeseen. Kohde on melko jyrkästi Saarnijärvestä koilliseen nouseva avokallioharjanne. Saarnijärvi on nykyisin melkoisen matala, soistumassa oleva allas. Huiluvuoren pohjois- ja itäpuolella kallioalue jatkuu, Eurajoen tien ja Lapin joen varressa aluetta reunustavat pellot.

Pronssikautiset rökkiöt sijaitsevat pääosin alueen melko tasaisella harjalla. Varsinaisen suuremman kallioharjanteen länsipuolella on kuitenkin vastaavanlainen, mutta pienempi harjanne, jonka pienet peltoalat erottavat suuremmasta harjanteesta. Tällä pienemmällä harjanteella on muutamia rökkiöiden pohjia, joista kivet on ajettu aikanaan pois. Varsinaisesta rökkiöalueesta itään n. 250 m on erillinen, yksittäinen rökkiö, jonka Volter Högman tutki 1891 ja josta sen jälkeen on ajettu puolet kivistä pois. Tätä erillistä rökkiötä ei ole otettu mukaan kartoitukseen.

Kallioharjanne on karua, pieniä männynkakkärröitä ja koivuja kasvavaa, jäkälän peittämää aluetta.

## KARTOITUSTYÖ

Kartoitusta valmisteltiin aluetta kävellessä tarkastelemalla ja valokuvaamalla. Kartoitustyössä käytettiin takymetriä, jolla kohteesta mitattiin ns. maastomalli. Rökkiöistä mitattiin korkeinkohta, mahdollinen silmäkivi, keskuskuoppa, mahdolliset näkyvät paadet ja rökkiön ympäriltä sen muodon tallentamiseen tarvittava määrä pisteitä. Varsinaisen kartan työsti valmiiksi Consulting Surveyors Oy; kartoitukseen liittyvät mittapisteen sisältyvät oheiseen Consulting Surveyors Oy:n työselostukseen. Karttaan on rökkiöt merkitty symboleilla.

Kartoitustyöhön liittyen raivattiin aluetta kevyesti koivu- ym. puskista sekä poistettiin joitakin pieniä kakkärämäntyjä rökkiöiden päältä ja aivan niiden lähetyviltä. Raivausjätteet ajettiin pois kunnan toimesta.

## TUTKIMUSHISTORIAA

Ensimmäinen luettelo rökkiöistä Lapin pitäjässä on K. Killisen luettelossa muinaisjäännöksistä Ulvilan kihlakunnassa. Siinä hän luettelee yhteensä 19 hiittenkiuasta Kivikylän takana Saarnijärven rannalla; luettelo alkaa Huilun talon puoleisesta päästä. Samoihin aikoihin V. Högman luettelee Saarnijärven pohjoisella rannalla olevalla vuorenharjanteella 17 rökkiötä Huilun talosta päin lukien. Näistä hän on raportoinut kaivaneensa ja jälleen koonneensa Kirkonlaattian sekä Huilun pitkän rökkiön ja sen molemmissa päissä olleet pyöreähköt rökkiöt. Rakenteiden lisäksi ainoana löytöinä luuta. Näiden lisäksi hän on kaivanut varsinaisista Huilun/Kirkonlaattian rökkiöistä erillään, n. 250 m itään, olevan rökkiön. Useiden rökkiöiden hän mainitsee olleen pengottuja.

Anna-Lisa Lindelöf on luetellut SMYA:ssa julkaistussa luettelossa Satakunnan hiidenkiukaista myös Kivikylän Huilun talon maalla, Saarnijärven pohjoisella rannalla olevalla vähäisellä vuorenharjanteella sijaitsevia rökkiöitä, lähinnä Högmanin tutkimuksiin perustuen

A. Europaeus on käynyt 1911 valokuvaamassa Huilun päädyn puoleisia röykkiöitä nimittäen yhtä niistä erheellisesti valokuvateksteissään kirkonlaattiaksi.

T.I. Itkonen on raportoinut 1950 opettaja Toivosen ja isännöitsijä Isotalon tietämistä muinaisjäännöksistä sekä merkinnyt muistiin heidän kertomansa tarinan Kirkonlaattiaan liittyen. 1959 on A.-L. Hirviluoto tarkastanut aluetta TVH:n tiesuunnitelmien johdasta.

Vuonna 1960 inventoinnin yhteydessä on M. Linkola tehnyt alueen röykkiöistä varsin kattavan kuvausselostuksen, jonka tiedot tarkastettiin kartoituksen 1990 yhteydessä.

Lisänä Linkolan luetteloon on karttaan merkitty Linkolan röykkiöiden 5 ja 8 lähettyville molemmissa tapauksissa mahdolliset erilliset röykkiön pohjat; ne ovat epämääräisiä ja saattavat myös liittyäkin varsinaisiin röykkiöihin. Lisäksi on karttaan merkitty alueen länsireunalla, aivan rannalla, olevalla pienemällä kallioharjanteella sijaitseva neljän röykkiöpohjan ryhmä sekä näistä hieman pohjoiseen oleva yksittäinen röykkiön pohja.

## NEGATIIVILUETTELO

- 83509 Panoraamakuva Huiluvuoren N-osasta, kuvattu kirkonlaattialta länsilounaaseen, röykkiöt Linkola-24,25, 26
- 83510 Panoraamakuva Huiluvuoren N-osasta, kuvattu alarinteesta ylöspäin, lounaasta, röykkiöltä Linkola-25, taustalla röykkiöt Linkola-24,23, ja 22 sekä kirkonlaattia
- 83511 Röykkiö Linkola-16, kuvattu luoteesta
- 83512 Huiluvuoren pohjoispää, kirkonlaattia, kuvattu röykkiöltä Linkola-23, pohjoisesta
- 83513 Huiluvuoren N-pää, röykkiöt Linkola-24,25 ja 26, kuvattu röykkiöiltä Linkola-23
- 83514 Kartoittaja Jarmo Hukka käyttämässä takymetriä
- 83515 Röykkiö Linkola-14, kuvattu n. lännestä
- 83516 Röykkiö Linkola-11, kuvattu idästä
- 83517 Röykkiö Linkola-11, kuvattu etelästä
- 83518 Röykkiöt Linkola-5,6 ja 7, kuvattu luoteesta
- 83519 Röykkiö Linkola-9, kuvattu lännestä
- 83520 Röykkiö Linkola-6 ja 5, kuvattu luoteesta
- 83521 Röykkiöt Linkola-6 ja 5, kuvattu n. lännestä
- 83522 Röykkiöt Linkola-6 ja 7, kuvattu lounaasta
- 83523 Röykkiö Linkola-8, taustalla röykkiöt-6 ja 5, etelälounaasta
- 83524 Röykkiö Linkola-3, kuvattu idästä
- 83525 Röykkiö Linkola-2, kuvattu koillisesta
- 83526 Röykkiö Linkola-1, kuvattu luoteesta
- 83527 Röykkiöt Linkola-1 ja 2, kuvattu koillisesta
- 83528 Röykkiön pohja 29, kuvattu lännestä
- 83529 Röykkiön pohja 30, kuvattu kaakosta
- 83530 Röykkiön pohja 31, kuvattu lännestä
- 83531 Röykkiön pohja 32, kuvattu koillisesta
- 83532 Röykkiö Linkola-10, kuvattu polulta, idästä
- 83533 Mahd. röykkiön pohja 27, kuvattuna luoteesta, taustalla siintää Linkola-14
- 83534 Röykkiö Linkola-20, kirkonlaattian eteläpuoleinen, kuvattu luoteesta
- 83535 Röykkiö Linkola-17, kuvattu pohjoisesta
- 83536 Röykkiö Linkola-17, kuvattu lännestä
- 83537-38 Panoraamakuva. Huiluvuoren N-pää. Kirkonlaattia (Linkola-21) sekä röykkiöt Linkola 22 ja 24, kuvattu röykkiöltä Linkola-23, pohjoiskoillisesta
- 83539 Röykkiön Linkola-6, sen länsireunaan, taustalla röykkiö Linkola-10, kuvattu etelästä
- 83540 Röykkiö Linkola-8 taustalla ja mahd. röykkiön pohja, kuvattu etelästä
- 83541 Röykkiö Linkola-4, kuvattu n. pohjoisesta
- 83542 Röykkiö Linkola-5, kuvattu koillisesta, taustalla järvi
- 83543 Röykkiö Linkola-6, kuvattu koillisesta, taustalla järvi
- 83544 Röykkiö Linkola-7, kuvattu röykkiön Linkola-6 päältä, kaakosta
- 83545 Panoraamakuva. Röykkiöt L-12 ja 13, kuvattu etelästä
- 83546 Panoraamakuva Huiluvuoren eteläosasta, röykkiöt Linkola-5,6 ja 7, kuvattu röykkiöltä Linkola-8, lounaasta
- 83547 Panoraamakuva Huiluvuoren eteläosasta, röykkiöt Linkola-9,7,6,5 ja 8, kuvattu luoteesta
- 83548 Panoraamakuva Huiluvuoren eteläosasta, röykkiöt Linkola-6,5 ja 7, kuvattu lännestä
- 83549-50 Huiluvuoren röykkiöalueen itäpuolella oleva erillinen, Högmanin tutkimia röykkiö, kivistä puolet on ajettu pois



## DIALUETTELO

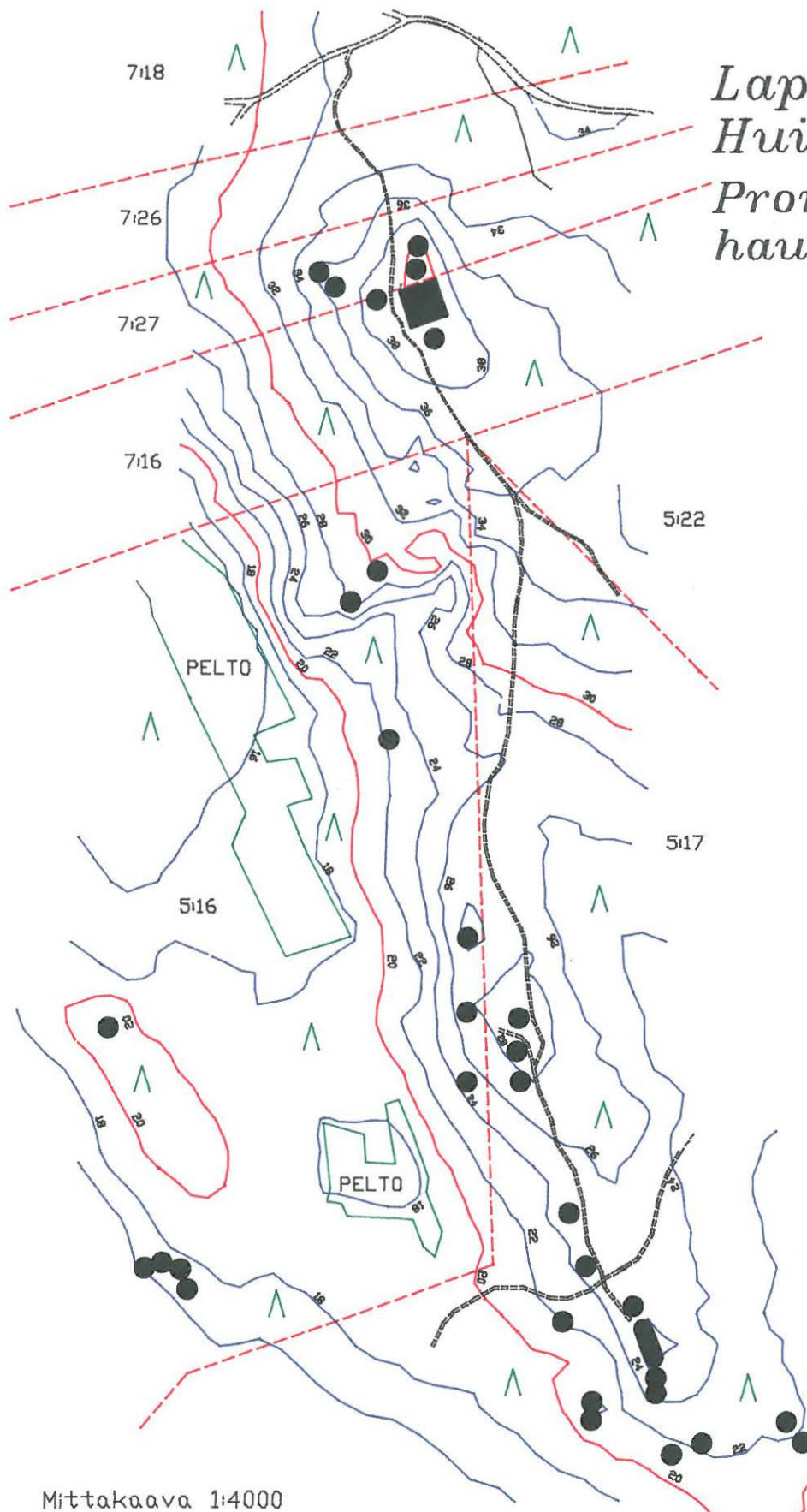
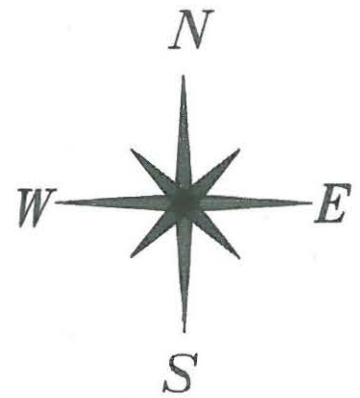
- 21988 Työvoima.Jorma Hukan johtamana kartoitusta takymetrillä  
21989 Huiluvuoren N-pää, aivan vas.reunassa kirkonlaattia, sitten Linkola-24, kuvattu röykkiöltä Linkola-23  
21990 Huiluvuoren N-pää, vas. kirkonlaattia, oik. Linkola-24, kuvattu röykkiöltä Linkola-23  
21991 Huiluvuoren N-pää, kirkonlaattia ja sen edessä röykkiö Linkola-22, kuvattu röykkiöltä Linkola-23, pohjoisesta  
21992 Huiluvuoren N-pää, vas. kirkonlaattia, oik. röykkiöt Linkola-22 ja 23, kuvattu kaakosta  
21993 Huiluvuoren N-pää, röykkiöt Linkola-24,25 ja 26, kuvattu kaakosta  
21994 Huiluvuoren N-pää, kuvattu alarinteestä, lounaasta, kuvattu röykkiöltä Linkola-25, taustalla röykkiöt Linkola-22,23 ja 24 sekä kirkonlaattia  
21995 Röykkiö Linkola-18, kuvattu etelästä  
21996 Röykkiö Linkola-19, kuvattu koillisesta  
21997 Röykkiöt Linkola-18 ja 19, kuvattu lounaasta  
21998 Röykkiö Linkola-19, kekustan pengottuja paasia  
21999 Röykkiö Linkola-17, luoteesta, röykkiöltä Linkola-19 päin  
22000 Röykkiö Linkola-17, kuvattu alarinteestä ylärinteeseen, lännestä  
22001 Röykkiö Linkola-16, kuvattu etelälounaasta  
22002 Röykkiö Linkola-16, Kuvattu idästä  
22003 Röykkiön pohja 27, taustalla röykkiö Linkola-14, kuvattu luoteesta  
22004 Röykkiö Linkola-14, kuvattu n. lännestä  
22005 Röykkiöt Linkola-13 ja 14, kuvattu lounaasta  
22006 Röykkiöt Linkola-12 ja 13, kuvattu etelästä  
22007 Röykkiö Linkola-11, kuvattu idästä  
22008 Röykkiö Linkola-9, kuvattu lännestä  
22009 Röykkiö Linkola-8, taustalla röykkiö Linkola-9, kuvattu etelästä  
22010 Röykkiöt L-8 ja 8A, taustalla L-7 ja 6, kuvattu etelästä  
22011 Röykkiö Linkola-10, kuvattu polulta, idästä  
22012 Röykkiö Linkola-11, kuvattu etelästä  
22013 Röykkiö Linkola-7, kuvattu pitkän röykkiön päältä (=Linkola 6), kaakosta  
22014 Röykkiö Linkola-4, kuvattu lännestä  
22015 Röykkiö Linkola-3, kuvattu kaakosta  
22016 Röykkiö Linkola-2, kuvattu koillisesta  
22017 Röykkiö Linkola-1, kuvattu luoteesta  
22018 Röykkiö 32, kuvattu koillisesta  
22019 Huiluvuoren itäisin röykkiö, Huiluvuoren röykkiöistä erillinen, Högmanin tutkima, puolet kivistä ajettu pois  
22020 Huiluvuoren itäisin, erillinen röykkiö, Högmanin tutkima, puolet kivistä ajettu pois  
22021 Edessä röykkiö Linkola-6, taustalla järvi, kuvattu koillisesta  
22022 Röykkiö Linkola-6, taustalla järvi, kuvattu idästä  
22023 Röykkiö Linkola-7, oik. osa röykkiöstä Linkola-6, kuvattu kaakosta  
22024 Huiluvuoren S-osaa, röykkiöt Linkola-5,6,7, lännestä  
22025 Röykkiöt Linkola-6 ja 5, kuvattu lounaasta  
22026 Taustalla Saarnijärvi ja röykkiö Linkola-8, kuvattu koillisesta










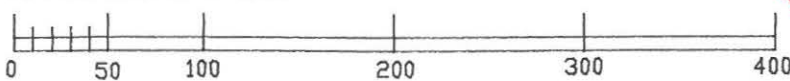
*Lappi Tl  
Huiluvuori 1990  
Pronssikautiset  
hautaröykkiöt*



*Kartta 1:4000*

-  KIRKONLAATTIA
-  RÖYKKIÖ
-  HUILUN PITKÄ RÖYKKIÖ

Mittakaava 1:4000



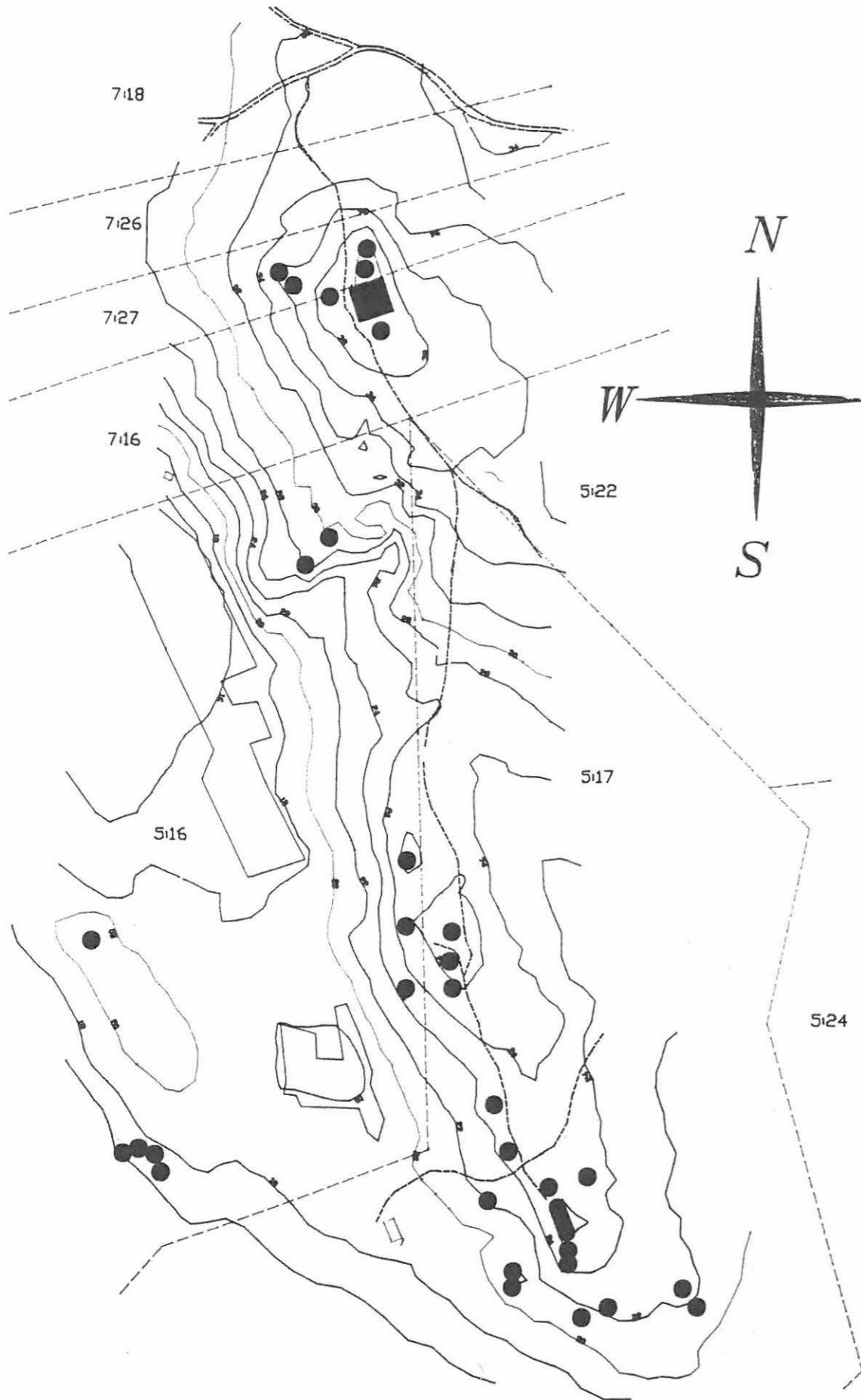
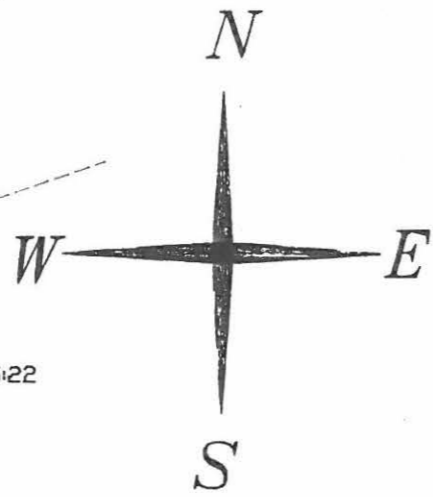
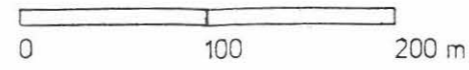
*Consulting Surveyors Oy*  
Sahakuja 4 21500 Piikkiö  
23.11.1990 Seppo Lehtonen  
ACAD10/1129KKJ4.DWG

*Kartta 1:4000*

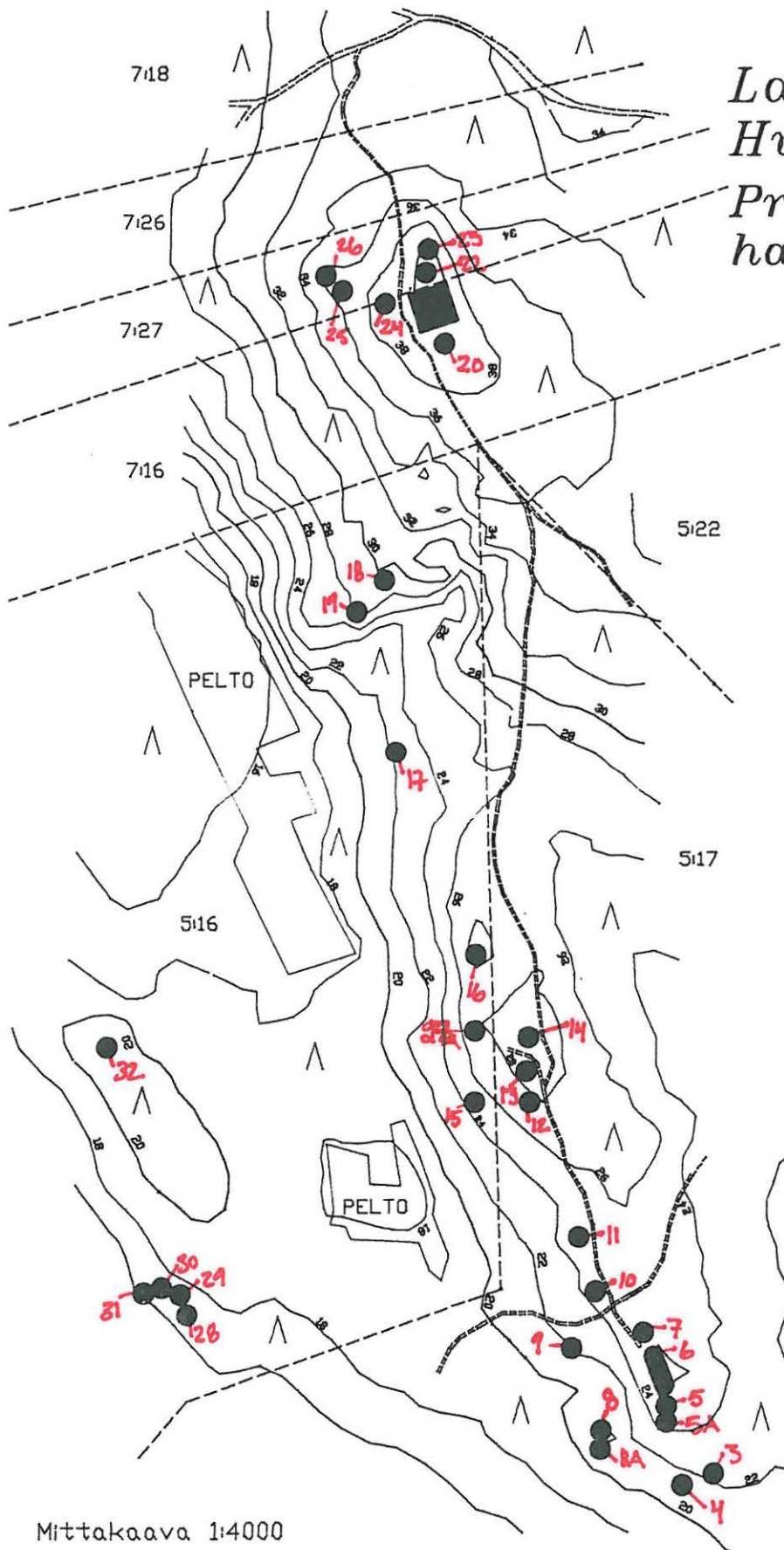
*Lappi Tl*

*Huiluvuori*

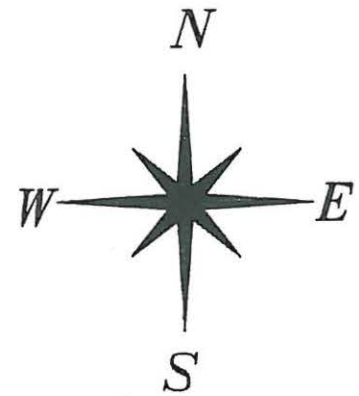
*1990*






*Consulting Surveyors Oy*  
*13.08.1990 SLe*



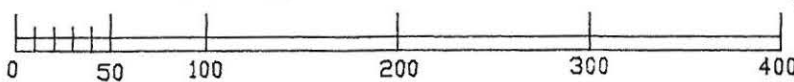
Lappi Tl  
Huiluvuori 1990  
Pronssikautiset  
hautaröykkiöt



Kartta 1:4000

-  KIRKONLAATTIA
-  RÖYKKIÖ
-  HUILUN PITKÄ RÖYKKIÖ

Mittakaava 1:4000



Consulting Surveyors Oy  
Sahakuja 4 21500 Piikkiö  
23.11.1990 Seppo Lehtonen  
ACAD10/1129KKJ4.DWG

Tilaaja

Museovirasto  
Esihistorian osasto

LAPPI TL HUTLUVUORI

KARTOITUS

1990

### TYÖKERTOMUS

Koordinaattijärjestelmä likimain KKJ ja korkeusjärjestelmä N60  
Koordinaatisto muunnettu KKJ:än peruskartan pisteiden avulla  
ja korkeusjärjestelmän lähtöpisteenä käytetty kunnan antamaan  
korkeuskiintopistettä N60.

Koordinaattiluetteloissa käytetyt kartoituskoodit:

800	Runkopisteet
700	Rajamerkki tai rajaviisari
9	Maanpinnan korkeuspiste
ROUKKIO	Röykkiön korkein kohta + numero
ROYKKIO	Röykkiön yläreunapiste + numero
RAYKKIO	Röykkiön alareunapiste + numero
KIRKKOL	Kirkkolaatan korkeuspiste
KYRKLYR	Kirkkolaatan yläreunapiste
KARKLAR	Kirkkolaatan alareunapiste
PLAATTA	Paasilaatan piste + numero
ROUKKIO KK	Silmäkiivi
muut ovat teksteinä suoraan	

Kartoituksesta modifioitu CAD - kuva käsittäen röykkiöt yms.  
sekä muodostetusta maastomallista lasketun korkeuskäyrästäön  
kahden metrin käyrävälein.

20.08.1990  
Consulting Surveyors Oy

  
Seppo Lehtonen



\*\* GEODOS \*\* LAPPI TL HUIRUVUORI 1990 RUNKO JA APUPISTEET

8900	800	79457.336	41992.447	33.700
8901	800	79362.631	41925.594	38.500
8902	800	79289.830	41928.973	38.812
8903	800	79216.183	41984.900	36.737
8904	800	79119.703	42000.319	32.601
8905	800	79003.081	41994.524	26.990
8906	800	78863.703	42013.622	28.951
8907	800	78766.940	42059.204	26.302
8908	800	78673.930	42075.249	26.106
8909	800	78709.181	41976.929	20.409
8910	800	78843.823	41908.124	19.674
8911	800	78941.334	41871.153	18.576
8912	800	79205.702	41742.118	13.509
9000	800	79317.718	41910.195	38.856
9001	800	79358.218	41937.867	41.443
9002	800	79292.972	41976.088	38.796
9003	800	79162.955	41905.238	30.090
9004	800	78939.570	41967.019	28.719
9005	800	78615.474	42124.215	22.389
9103	800	79486.478	41911.102	32.690

RAJAMERKIT

3	700	79456.177	42016.344	35.235
4	700	79467.954	42067.181	34.972
10013	700	79238.799	41969.886	37.164
10003	700	79020.872	41976.596	27.055
10004	700	79022.299	41976.508	26.942
10005	700	79023.471	41976.476	27.033
90002	700	78731.068	41985.118	21.717
215	700	79095.134	42111.912	34.277

\*\* GEODOS \*\* LAPPI TL HUIIUVUORI 1990 KARTOITUSPISTEET

6	TIE	79437.491	42084.137	33.230
7	TIE	79439.950	42070.326	34.120
8	TIE	79440.486	42057.630	34.760
9	TIE	79441.255	42048.314	34.710
10	TIE	79443.164	42038.265	34.849
11	TIE	79445.013	42028.752	34.596
12	TIE	79446.112	42026.016	34.601
13	TIE	79451.098	42016.821	34.548
14	TIE	79459.884	42004.329	34.419
15	TIE	79473.288	41991.941	33.612
16	TIE	79479.957	41983.492	33.347
17	TIE	79482.979	41977.888	32.893
18	TIE	79488.416	41969.317	32.488
19	TIE	79492.192	41962.564	32.409
20	TIE	79495.551	41953.915	32.294
21	TIE	79497.071	41948.300	32.309
22	TIE	79497.831	41938.069	32.803
23	TIE	79496.790	41932.615	33.128
25	TIE	79494.412	41935.282	32.944
26	TIE	79494.994	41940.347	32.582
27	TIE	79494.598	41945.764	32.368
28	TIE	79493.104	41952.233	32.275
29	TIE	79490.982	41958.648	32.316
30	TIE	79485.993	41968.564	32.395
31	TIE	79480.565	41976.169	32.794
33	TIE	79442.332	42026.146	34.639
34	TIE	79439.430	42039.815	34.818
35	TIE	79437.558	42054.779	34.737
36	TIE	79437.315	42064.760	34.397
37	TIE	79436.006	42075.052	33.728
39	KALLIOR	79390.755	42022.073	33.136
40	KALLIOR	79399.122	42011.656	32.906
41	KALLIOR	79421.608	42006.014	33.071
42	KALLIOR	79440.825	41999.925	33.651
43	KALLIOR	79449.958	41987.654	32.893
44	KALLIOR	79470.650	41976.817	32.543
45	KALLIOR	79484.584	41978.435	32.774
50	POLKU	79316.939	41925.305	39.325
51	POLKU	79328.516	41923.702	39.619
52	POLKU	79348.730	41925.810	39.063
53	POLKU	79372.811	41923.885	37.660
54	POLKU	79385.127	41922.034	36.482
55	POLKU	79400.703	41918.468	34.314
56	POLKU	79407.825	41910.910	33.458
57	POLKU	79414.902	41905.164	33.167
58	POLKU	79431.610	41891.460	32.536
59	POLKU	79437.932	41889.802	32.418
60	POLKU	79447.731	41890.437	32.278
61	POLKU	79451.757	41892.462	32.166
62	POLKU	79461.606	41898.430	32.608
63	POLKU	79464.585	41899.103	32.014
64	POLKU	79476.832	41898.256	32.053
66	ROYKKI01	79347.559	41939.031	42.259
67	ROYKKI01	79347.632	41937.463	41.925
68	ROYKKI01	79351.161	41938.383	42.128



69	ROYKKI01	79348.027	41940.120	42.146
71	RAUKKI01	79346.029	41941.593	41.999
72	RAUKKI01	79346.111	41935.222	40.987
73	RAUKKI01	79349.501	41934.557	40.726
74	RAUKKI01	79351.301	41934.776	40.663
75	RAUKKI01	79352.027	41935.566	40.854
76	RAUKKI01	79352.776	41937.572	41.394
77	RAUKKI01	79352.378	41938.984	41.529
78	RAUKKI01	79350.921	41940.762	41.658
79	RAUKKI01	79346.139	41941.768	41.505
81	ROUKKI02	79341.634	41941.035	42.253
83	ROYKKI02	79342.661	41942.241	41.930
84	ROYKKI02	79341.353	41938.504	42.016
85	ROYKKI02	79338.691	41939.657	41.865
86	ROYKKI02	79340.679	41942.619	42.062
88	RAUKKI02	79339.754	41943.979	41.134
89	RAUKKI02	79342.627	41944.114	41.148
90	RAUKKI02	79344.369	41942.658	41.394
91	RAUKKI02	79344.906	41939.923	41.463
92	RAUKKI02	79344.018	41937.378	41.222
93	RAUKKI02	79339.815	41936.067	40.810
94	RAUKKI02	79337.482	41937.257	40.871
95	RAUKKI02	79336.697	41940.442	41.132
96	RAUKKI02	79338.231	41943.581	41.143
98	ROUKKI03	79326.548	41918.850	40.296
100	RAUKKI03	79327.109	41922.167	39.593
101	RAUKKI03	79330.034	41919.714	39.663
102	RAUKKI03	79331.805	41917.833	39.696
103	RAUKKI03	79329.755	41914.341	39.437
104	RAUKKI03	79326.347	41915.226	39.336
105	RAUKKI03	79324.115	41920.521	39.537
106	RAUKKI03	79324.946	41922.647	39.518
108	9	79406.414	41938.128	33.916
109	9	79396.199	41917.712	34.687
110	9	79386.289	41895.877	34.763
111	9	79379.039	41880.111	34.183
112	9	79372.843	41864.766	32.528
114	9	79360.211	41871.124	33.695
115	9	79367.235	41885.296	33.789
116	9	79375.624	41904.490	35.362
117	9	79383.067	41923.537	36.693
118	9	79391.698	41945.545	34.839
120	9	79374.081	41946.749	36.997
121	9	79370.671	41938.064	38.909
122	9	79360.655	41918.238	37.869
123	9	79356.661	41907.375	35.381
124	9	79349.733	41892.310	35.364
125	9	79346.744	41881.398	36.497
132	KIRKKOL	79326.748	41936.224	40.882
133	KIRKKOL	79329.576	41943.001	40.994
134	KIRKKOL	79325.134	41946.726	40.639
135	KIRKKOL	79320.726	41938.303	40.791
136	KIRKKOL	79316.640	41939.629	40.916
137	KIRKKOL	79320.537	41947.384	40.722
139	KYRKLYR	79319.575	41951.590	40.695
140	KYRKLYR	79324.067	41950.881	40.669
141	KYRKLYR	79328.073	41949.086	40.842
142	KYRKLYR	79330.593	41947.773	40.935

143	KYRKLYR	79335.109	41945.810	41.121
144	KYRKLYR	79334.153	41943.169	41.304
145	KYRKLYR	79332.703	41939.497	41.152
146	KYRKLYR	79331.023	41934.325	40.944
147	KYRKLYR	79330.126	41931.267	40.787
148	KYRKLYR	79329.077	41928.993	40.650
149	KYRKLYR	79325.130	41931.093	40.815
150	KYRKLYR	79320.327	41933.778	40.947
151	KYRKLYR	79316.760	41935.659	40.883
152	KYRKLYR	79313.107	41937.607	40.648
153	KYRKLYR	79313.630	41940.096	40.782
154	KYRKLYR	79315.535	41945.189	41.063
155	KYRKLYR	79317.918	41949.402	40.916
156	KYRKLYR	79318.754	41951.568	40.595
158	KARKLAR	79318.812	41952.687	39.997
159	KARKLAR	79320.180	41952.781	39.982
160	KARKLAR	79325.909	41950.190	40.328
161	KARKLAR	79331.135	41947.883	40.314
162	KARKLAR	79335.368	41946.120	40.822
163	KARKLAR	79333.016	41939.657	40.965
164	KARKLAR	79331.726	41934.964	40.425
165	KARKLAR	79329.409	41928.603	39.863
166	KARKLAR	79325.692	41930.494	40.047
167	KARKLAR	79320.337	41933.245	40.344
168	KARKLAR	79318.568	41934.241	40.390
169	KARKLAR	79314.157	41936.941	40.065
170	KARKLAR	79312.083	41937.516	39.675
171	KARKLAR	79313.820	41941.574	40.310
172	KARKLAR	79314.870	41945.687	40.319
173	KARKLAR	79316.437	41948.311	40.034
174	KARKLAR	79317.073	41949.381	40.207
175	KARKLAR	79318.820	41952.442	40.063
177	ROYKKI04	79304.875	41949.783	41.135
178	ROYKKI04	79307.873	41949.107	40.295
179	ROYKKI04	79305.899	41951.522	40.630
180	ROYKKI04	79304.250	41944.211	40.223
181	ROYKKI04	79299.520	41947.859	40.552
182	ROYKKI04	79301.542	41950.634	40.676
184	RAUKKI04	79301.774	41952.855	39.985
185	RAUKKI04	79305.889	41952.715	39.978
186	RAUKKI04	79307.418	41951.897	39.983
187	RAUKKI04	79307.678	41951.508	39.432
188	RAUKKI04	79309.585	41950.925	39.290
189	RAUKKI04	79310.441	41948.620	39.324
190	RAUKKI04	79309.250	41945.804	39.112
191	RAUKKI04	79307.387	41945.652	39.265
192	RAUKKI04	79307.024	41946.439	39.399
193	RAUKKI04	79307.108	41947.773	39.157
194	RAUKKI04	79306.675	41947.328	39.107
195	RAUKKI04	79306.718	41945.593	38.972
196	RAUKKI04	79307.137	41943.980	38.903
197	RAUKKI04	79305.276	41941.633	38.854
198	RAUKKI04	79303.041	41940.123	38.825
199	RAUKKI04	79301.899	41941.092	38.948
200	RAUKKI04	79302.109	41942.611	39.081
201	RAUKKI04	79301.049	41944.065	39.283
202	RAUKKI04	79301.004	41945.727	39.418
203	RAUKKI04	79299.610	41945.304	39.517

204	RAUKKI04	79299.188	41943.863	38.999
205	RAUKKI04	79296.685	41944.295	39.037
206	RAUKKI04	79296.157	41946.645	39.179
207	RAUKKI04	79297.952	41949.964	39.462
208	RAUKKI04	79299.649	41951.013	40.058
210	ROUKKI05	79336.233	41886.761	37.826
212	RAUKKI05	79339.298	41886.039	37.193
213	RAUKKI05	79338.072	41884.199	37.240
214	RAUKKI05	79335.955	41883.378	37.258
215	RAUKKI05	79334.065	41884.628	37.095
216	RAUKKI05	79332.566	41882.809	36.826
217	RAUKKI05	79329.962	41883.211	36.647
218	RAUKKI05	79331.277	41884.872	36.870
219	RAUKKI05	79330.480	41886.287	36.966
220	RAUKKI05	79330.208	41888.736	37.266
221	RAUKKI05	79331.615	41888.810	37.371
222	RAUKKI05	79332.340	41890.479	37.318
223	RAUKKI05	79336.346	41889.376	37.350
225	ROUKKI06	79341.096	41879.227	37.998
227	KUOPPA6	79340.192	41880.291	37.409
229	RAUKKI06	79344.438	41881.212	37.019
230	RAUKKI06	79341.119	41876.655	36.645
231	RAUKKI06	79338.850	41876.688	36.607
232	RAUKKI06	79335.519	41879.489	36.754
233	RAUKKI06	79336.219	41881.341	36.928
234	RAUKKI06	79337.779	41883.480	37.262
235	RAUKKI06	79339.104	41885.367	37.174
236	RAUKKI06	79340.760	41883.934	37.225
237	RAUKKI06	79342.119	41884.341	37.100
238	RAUKKI06	79344.577	41881.495	36.976
240	9	79348.863	41859.195	33.498
241	9	79344.708	41839.756	31.685
242	9	79347.868	41825.618	31.408
244	9	79330.837	41833.234	31.157
245	9	79337.321	41855.089	32.842
246	9	79342.524	41870.090	33.161
248	9	79356.493	41939.196	41.478
249	9	79352.499	41930.832	39.040
250	9	79344.531	41912.404	37.543
251	9	79336.000	41892.712	37.214
252	9	79329.831	41876.932	35.313
253	9	79323.455	41862.654	33.294
254	9	79316.925	41848.142	31.445
255	9	79307.776	41828.831	28.901
100	9	79358.218	41937.867	41.483
101	9	79394.210	41943.242	34.078
102	9	79385.079	41935.013	36.162
103	9	79380.381	41927.328	36.831
104	9	79372.479	41914.099	36.524
105	9	79371.305	41938.106	38.799
106	9	79378.880	41950.961	35.632
107	9	79382.080	41961.206	33.913
109	9	79369.914	41969.826	33.668
110	9	79362.854	41951.793	36.964
111	9	79359.010	41941.591	40.457
113	9	79346.066	41945.596	40.631
114	9	79346.366	41952.792	37.763
115	9	79351.663	41969.394	35.396

117	9	79336,945	41973,555	35,774
118	9	79333,544	41964,260	36,785
119	9	79327,748	41955,044	39,629
121	9	79338,415	41929,728	39,543
122	9	79331,046	41912,738	39,226
123	9	79323,227	41892,607	36,955
125	OPASTETAULU	79332,887	41929,662	39,452
127	9	79323,307	41960,889	37,691
128	9	79315,036	41929,050	39,448
129	9	79308,727	41909,706	38,776
130	9	79299,806	41892,795	35,759
131	9	79293,192	41871,358	32,898
132	9	79294,294	41852,550	30,758
133	9	79299,451	41874,344	34,073
134	9	79272,381	41847,249	29,664
135	9	79275,746	41858,668	30,851
136	9	79281,374	41870,047	32,075
137	9	79283,660	41882,680	33,669
138	9	79291,664	41895,242	35,403
139	9	79296,035	41909,301	37,538
140	9	79304,986	41928,638	38,987
141	9	79313,035	41957,222	39,569
142	9	79305,078	41974,453	37,926
143	9	79301,462	41964,890	38,914
144	9	79296,350	41953,309	39,857
145	9	79288,350	41935,164	38,748
146	9	79280,077	41913,046	36,734
147	9	79271,509	41899,229	34,265
148	9	79267,099	41883,761	32,379
149	9	79262,711	41869,150	31,024
150	9	79255,875	41853,490	29,501
151	9	79248,646	41837,451	27,057
152	9	79242,826	41824,382	25,260
153	9	79266,009	41890,940	32,982
154	9	79253,932	41868,118	30,824
155	9	79241,245	41846,713	27,896
156	9	79230,781	41827,703	24,723
157	9	79216,034	41833,670	24,948
158	9	79226,832	41847,418	27,541
159	9	79239,030	41863,291	29,703
160	9	79258,481	41888,161	31,901
161	9	79268,766	41915,944	36,350
162	9	79247,500	41900,100	32,216
163	9	79228,830	41888,129	30,415
164	9	79209,940	41874,777	29,075
165	9	79293,508	41988,566	37,285
166	9	79292,758	41973,944	38,650
167	9	79289,818	41953,663	39,521
168	9	79283,590	41938,845	38,558
169	9	79269,946	41921,530	36,681
170	9	79247,012	41912,757	33,740
171	9	79217,562	41901,875	30,770
172	9	79200,895	41894,638	30,321
172	9	79200,895	41894,638	30,321
173	9	79186,032	41890,183	30,200
174	9	79265,335	41931,360	37,237
175	9	79272,959	41941,486	38,134
176	9	79279,911	41957,909	39,043

177	9	79282,472	41975,481	38,586
178	9	79278,159	41999,683	36,748
179	9	79279,833	42012,554	37,467
180	9	79273,338	41995,704	37,179
181	9	79265,398	41977,398	37,862
182	9	79256,660	41961,245	37,343
183	9	79244,796	41941,913	36,078
184	9	79233,762	41929,447	34,429
200	9	79272,850	42019,375	37,590
201	9	79261,641	42003,504	36,752
202	9	79254,086	41987,691	37,852
203	9	79245,449	41967,344	37,078
204	9	79227,741	41947,336	35,961
205	9	79208,422	41925,240	32,675
206	9	79204,507	41907,900	31,144
207	9	79202,458	41894,439	29,788
208	9	79169,974	41889,967	28,662
209	9	79178,588	41907,676	30,793
210	9	79189,086	41929,160	32,314
211	9	79203,187	41957,109	34,839
212	9	79207,622	41967,813	36,291
213	9	79219,578	41990,421	36,724
214	9	79234,162	42008,475	36,640
215	9	79249,288	42025,136	36,784
216	9	79258,018	42034,090	36,163
217	9	79242,619	42052,249	36,007
218	9	79231,948	42034,969	36,393
219	9	79217,334	42017,092	35,825
220	9	79204,044	42000,635	35,983
221	9	79192,447	41987,531	35,716
222	9	79180,640	41974,542	34,550
223	9	79164,980	41960,461	32,438
224	9	79155,782	41937,167	31,174
226	POLKU	79309,961	41930,404	39,198
227	POLKU	79302,497	41932,597	38,808
228	POLKU	79297,901	41937,347	38,945
229	POLKU	79292,566	41942,475	39,205
230	POLKU	79279,071	41947,182	38,400
231	POLKU	79263,731	41956,204	37,534
232	POLKU	79245,980	41967,489	37,210
233	POLKU	79231,504	41978,082	37,204
234	POLKU	79218,805	41988,182	36,731
235	POLKU	79207,371	41997,419	36,189
236	POLKU	79195,163	42008,174	35,704
237	POLKU	79184,018	42025,184	35,408
238	POLKU	79175,320	42040,859	35,445
239	POLKU	79170,259	42046,182	35,191
240	POLKU	79158,157	42051,764	34,522
248	ROUKKI07	79156,947	41914,432	31,636
250	PAASI7	79158,668	41913,677	31,443
252	KUOPPA7	79157,978	41913,482	30,348
254	ROYKKI07	79158,360	41912,106	31,096
255	ROYKKI07	79158,491	41914,888	31,304
256	ROYKKI07	79156,053	41913,175	31,056
258	RAUKKI07	79153,752	41912,489	29,797
259	RAUKKI07	79153,775	41914,277	30,062
260	RAUKKI07	79154,120	41915,978	30,147
261	RAUKKI07	79155,546	41917,395	30,204

262	RAUKKI07	79157,859	41917,978	30,438
263	RAUKKI07	79161,010	41916,504	30,379
264	RAUKKI07	79162,799	41914,028	30,436
265	RAUKKI07	79161,550	41910,894	30,345
266	RAUKKI07	79159,750	41909,064	29,947
267	RAUKKI07	79156,826	41908,918	29,638
268	RAUKKI07	79153,863	41910,194	29,496
269	RAUKKI07	79152,436	41911,922	29,478
271	RAUKKI08	79140,778	41899,758	29,498
273	PAASIS	79141,149	41896,923	28,686
275	KUOPPAB	79140,978	41897,372	28,455
277	ROYKKI08	79138,302	41898,136	29,155
278	ROYKKI08	79138,939	41900,445	29,314
279	ROYKKI08	79140,822	41899,765	29,493
281	RAUKKI08	79137,989	41901,152	28,825
282	RAUKKI08	79140,770	41902,730	28,618
283	RAUKKI08	79142,541	41902,550	28,257
284	RAUKKI08	79144,295	41901,547	28,108
285	RAUKKI08	79145,125	41899,804	27,907
286	RAUKKI08	79145,601	41898,278	27,768
287	RAUKKI08	79144,815	41896,103	27,717
288	RAUKKI08	79143,875	41895,309	28,048
289	RAUKKI08	79141,726	41894,212	28,060
290	RAUKKI08	79139,822	41893,937	27,838
291	RAUKKI08	79138,533	41894,573	27,832
292	RAUKKI08	79137,676	41895,402	27,934
293	RAUKKI08	79136,793	41894,846	27,521
294	RAUKKI08	79135,887	41896,283	27,531
295	RAUKKI08	79136,589	41898,418	28,323
296	RAUKKI08	79136,851	41899,601	28,533
297	RAUKKI08	79138,154	41901,312	28,880
1000	9	79139,726	41871,236	27,409
1001	9	79126,587	41867,255	25,639
1002	9	79118,687	41892,368	23,871
1003	9	79122,839	41909,484	22,728
1004	9	79130,328	41923,830	23,939
1005	9	79150,523	41948,750	26,555
1006	9	79145,870	41961,171	24,421
1007	9	79167,299	41961,774	27,619
1008	9	79176,290	41934,726	29,460
1009	9	79184,171	41952,775	29,560
1010	9	79187,842	41961,743	30,287
1011	9	79152,067	41920,549	27,952
1012	9	79171,850	41918,954	30,236
1013	9	79191,786	41917,576	31,534
1014	9	79211,236	41920,153	32,441
1015	9	79230,407	41919,993	34,115
1016	9	79245,352	41913,099	35,577
1017	9	79264,987	41913,432	35,831
1018	9	79245,333	41938,303	34,484
1019	9	79234,237	41940,906	33,355
1020	9	79210,450	41954,382	31,512
1021	9	79227,041	42058,139	35,832
1022	9	79206,959	42041,087	35,666
1023	9	79187,800	42031,190	35,982
1024	9	79163,020	42004,844	34,469
1025	9	79141,241	41987,680	33,021
1026	9	79122,896	41973,119	30,560



1027	9	79103.116	41963.560	29.204
1028	9	79095.071	41948.607	26.066
1029	9	79081.331	41925.698	24.145
1030	9	79072.992	41910.127	21.725
1031	9	79052.034	41919.288	22.016
1032	9	79060.407	41936.706	24.113
1033	9	79073.653	41953.673	25.643
1034	9	79088.242	41968.288	26.435
1035	9	79099.718	41980.178	30.024
1036	9	79115.239	42003.672	32.385
1037	9	79128.326	42017.206	33.181
1038	9	79143.366	42028.991	34.528
1039	9	79161.811	42045.999	34.754
1040	9	79182.513	42064.600	35.714
1041	9	79196.828	42079.156	37.847
1042	9	79156.867	42056.924	34.568
1043	9	79132.669	42042.887	33.864
1044	9	79112.845	42026.426	32.172
1045	9	79093.975	42011.822	30.849
1046	9	79078.665	41996.084	27.966
1047	9	79063.004	41973.646	25.703
1048	9	79045.090	41955.698	25.381
1049	9	79028.173	41950.858	24.107
1050	9	79083.672	42006.432	29.705
1051	9	79097.442	42026.150	31.310
1052	9	79111.167	42047.611	32.890
1053	9	79133.937	42071.037	33.890
1054	9	79148.599	42084.479	34.997
1055	9	79118.010	42076.091	33.288
1056	9	79100.513	42055.111	32.654
1057	9	79085.663	42039.053	30.847
1058	9	79076.989	42025.091	29.508
1059	9	79065.527	42009.519	27.253
1061	9	79014.320	41937.132	23.343
1062	9	79017.548	41952.142	23.787
1063	9	79024.889	41971.081	25.724
1064	9	79032.771	41987.645	25.861
1065	9	79041.597	42001.269	26.484
1066	9	79048.513	42016.730	26.812
1067	9	79043.586	42033.000	26.939
1068	9	79033.387	42020.324	26.691
1069	9	79025.005	42004.471	25.949
1070	9	79016.402	41989.063	26.837
1071	9	79008.605	41974.755	26.415
1072	9	79004.878	41960.299	26.242
1073	9	79001.951	41952.442	24.620
1074	9	78981.376	41944.417	24.630
1075	9	78988.107	41960.512	26.434
1076	9	78995.100	41981.423	27.213
1077	9	79008.729	42004.527	25.893
1078	9	79017.974	42022.673	26.549
1079	9	79024.839	42039.693	26.771
1080	9	79038.058	42057.047	27.759
1081	9	79052.146	42072.134	29.510
1082	9	79030.204	42082.957	28.677
1083	9	79025.223	42067.795	27.722
1084	9	79017.103	42056.722	27.023
1085	9	79003.678	42039.120	26.020



1086	9	78997.874	42022.247	25.720
1087	9	78987.215	42005.806	26.678
1088	9	78977.691	41984.400	27.774
1089	9	78971.911	41962.030	26.492
1090	9	78964.301	41947.910	25.703
1091	9	78949.185	41954.860	26.193
1092	9	78950.398	41967.557	28.164
1093	9	78953.912	41974.144	27.441
1094	9	78961.550	41996.659	27.306
1095	9	78972.117	42019.016	25.781
1096	9	78975.304	42038.393	25.826
1097	9	78977.499	42057.442	25.267
1098	9	78984.692	42070.252	25.797
1099	9	78999.767	42081.018	26.794
704	POLKU	79012.348	41982.153	26.593
705	POLKU	79023.228	41983.648	26.893
706	POLKU	79029.852	41984.576	26.208
707	POLKU	79039.626	41991.632	25.754
708	POLKU	79039.634	41991.632	25.754
709	POLKU	79058.856	41995.930	26.393
710	POLKU	79100.664	41999.447	30.817
711	POLKU	79126.275	41999.844	32.735
712	POLKU	79139.703	42001.721	33.260
714	POLKU	79001.113	41981.151	26.884
715	POLKU	78986.524	41982.376	27.727
716	POLKU	78970.383	41986.741	27.829
717	POLKU	78938.369	42003.850	27.749
718	POLKU	78932.228	42006.101	27.765
719	POLKU	78909.899	42007.513	28.245
720	POLKU	78883.146	42010.876	29.171
721	POLKU	78876.500	42011.912	28.911
723	9	78963.777	42044.572	25.329
724	9	78957.673	42032.578	25.144
725	9	78951.265	42018.662	25.767
726	9	78944.562	42006.821	26.817
727	9	78939.708	41997.472	27.329
728	9	78938.342	41989.201	27.250
729	9	78935.066	41977.040	28.466
733	POLKU	78867.020	42015.913	28.868
734	POLKU	78851.496	42009.795	28.490
735	POLKU	78837.168	42013.223	27.878
737	POLKU	78854.849	42009.070	28.685
738	POLKU	78866.346	42006.032	29.157
739	POLKU	78870.479	42002.332	29.121
740	POLKU	78874.843	41989.165	28.440
742	9	78924.697	42004.938	27.925
743	9	78928.992	42017.572	26.621
744	9	78935.951	42026.775	25.389
745	9	78945.234	42037.822	24.921
746	9	78929.884	42042.733	24.851
747	9	78917.811	42033.553	25.427
748	9	78911.455	42019.745	26.755
749	9	78908.090	42007.146	28.313
750	9	78894.002	42018.935	27.821
751	9	78903.981	42032.019	25.832
752	9	78912.697	42045.008	24.635
753	9	78912.231	42068.805	23.997
754	9	78896.611	42057.138	24.388

755	9	78886.488	42044.045	25.575
756	9	78872.498	42026.294	27.669
757	9	78853.087	42031.299	27.546
758	9	78862.065	42051.560	25.795
759	9	78874.324	42066.086	24.995
760	9	78865.175	42009.436	28.993
761	9	78858.635	41986.358	27.488
762	9	78861.621	41970.767	26.312
763	9	78838.731	41968.465	24.748
764	9	78848.140	41985.692	26.861
765	9	78848.339	42002.831	28.308
766	9	78797.701	41977.716	22.849
767	9	78813.438	41993.467	24.579
767	9	78813.438	41993.467	24.579
768	9	78824.926	42007.372	26.708
769	9	78837.627	42036.959	27.039
770	9	78846.566	42055.479	26.639
771	9	78849.676	42077.837	24.547
772	9	78845.908	42094.994	23.270
772	9	78831.179	42094.005	24.316
773	9	78824.277	42074.314	27.050
774	9	78815.584	42066.860	27.190
775	9	78793.641	42047.559	26.116
777	ROUKKI010	78879.558	42001.140	30.914
779	PLAATTA10	78880.640	42003.120	30.030
780	PLAATTA10	78883.174	42001.178	30.001
783	KUOPPA10	78881.724	42002.135	29.871
785	ROYKKI010	78882.355	42003.369	30.775
786	ROYKKI010	78883.250	42004.472	30.423
787	ROYKKI010	78884.080	42005.586	30.919
788	ROYKKI010	78885.278	42003.373	29.971
789	ROYKKI010	78884.644	42000.714	31.418
790	ROYKKI010	78879.431	42003.492	30.783
792	RAUKKI010	78890.085	42002.929	29.475
793	RAUKKI010	78889.499	42005.714	29.497
794	RAUKKI010	78888.658	42007.305	29.256
795	RAUKKI010	78881.620	42010.292	29.231
796	RAUKKI010	78878.955	42009.481	29.365
797	RAUKKI010	78876.001	42006.682	29.529
798	RAUKKI010	78875.110	41997.455	29.373
799	RAUKKI010	78876.247	41995.243	29.282
800	RAUKKI010	78879.802	41992.479	29.100
801	RAUKKI010	78883.400	41993.515	29.454
802	RAUKKI010	78887.869	41995.487	28.936
803	RAUKKI010	78888.697	41999.376	29.469
804	RAUKKI010	78890.837	42003.617	29.392
806	KUOPPA11	78864.198	42003.081	29.207
808	ROYKKI011	78864.578	42001.637	29.849
809	ROYKKI011	78863.180	42003.490	29.796
810	ROYKKI011	78865.647	42003.106	29.839
812	RAUKKI011	78866.613	41998.791	29.041
813	RAUKKI011	78868.768	42001.441	29.119
814	RAUKKI011	78867.457	42005.334	29.145
815	RAUKKI011	78863.323	42006.570	29.002
816	RAUKKI011	78860.363	42004.862	28.784
817	RAUKKI011	78859.798	42002.741	28.804
818	RAUKKI011	78861.524	41998.748	28.728
819	RAUKKI011	78866.074	41998.536	29.040

821	ROUKKI012	78846.871	42003.384	28.872
823	RAUKKI012	78846.856	42000.499	28.167
824	RAUKKI012	78848.916	42004.654	28.331
825	RAUKKI012	78845.530	42006.445	28.325
826	RAUKKI012	78843.239	42004.706	28.132
827	RAUKKI012	78844.677	42002.258	28.238
829	ROUKKI013	78843.960	41968.709	26.123
831	KUOPPA13	78844.365	41969.702	25.476
833	RAUKKI013	78845.276	41968.517	25.474
834	RAUKKI013	78847.260	41970.211	25.418
835	RAUKKI013	78846.386	41971.675	25.514
836	RAUKKI013	78843.759	41972.930	25.415
837	RAUKKI013	78841.598	41972.624	25.099
838	RAUKKI013	78840.666	41970.327	25.054
900	9	78965.808	41936.277	23.506
901	9	78945.183	41942.882	23.539
902	9	78922.526	41948.508	24.092
903	9	78900.646	41952.753	25.612
904	9	78882.404	41950.442	23.752
905	9	78883.892	41961.648	26.081
906	9	78870.520	41969.090	26.395
907	9	78873.444	41976.628	27.152
908	9	78893.991	41975.029	27.482
909	9	78913.084	41965.004	26.983
910	9	78919.874	41988.846	27.429
911	9	78901.291	41993.672	28.598
9	ROUKKI09	78931.562	41970.308	29.658
915	PAASI9	78935.262	41967.633	29.015
917	KUOPPA9	78934.429	41969.725	28.386
919	ROYKKI09	78933.733	41966.523	29.082
920	ROYKKI09	78937.716	41970.231	29.455
921	ROYKKI09	78933.731	41974.571	29.609
922	ROYKKI09	78930.954	41973.600	29.003
923	ROYKKI09	78931.087	41970.577	29.666
925	RAUKKI09	78934.901	41961.111	27.355
926	RAUKKI09	78933.425	41961.219	27.239
927	RAUKKI09	78929.789	41963.750	27.595
928	RAUKKI09	78927.014	41967.259	27.664
929	RAUKKI09	78926.879	41970.924	27.904
930	RAUKKI09	78929.056	41976.518	28.300
931	RAUKKI09	78933.253	41977.495	28.412
932	RAUKKI09	78937.685	41976.494	28.403
933	RAUKKI09	78940.085	41973.803	28.319
934	RAUKKI09	78940.583	41969.008	28.515
936	RAUKKI09	78932.543	41965.561	28.547
937	RAUKKI09	78937.332	41963.156	28.030
938	RAUKKI09	78934.901	41961.111	27.355
14	ROUKKI014	78762.519	42033.219	25.880
941	ROYKKI014	78763.244	42031.033	25.806
942	ROYKKI014	78762.225	42030.952	25.633
943	ROYKKI014	78761.545	42032.486	25.763
945	RAUKKI014	78757.158	42031.884	24.730
946	RAUKKI014	78760.406	42028.920	25.055
947	RAUKKI014	78762.564	42028.432	24.883
948	RAUKKI014	78765.259	42028.692	24.637
949	RAUKKI014	78767.556	42031.082	24.725
950	RAUKKI014	78766.782	42032.706	24.998
951	RAUKKI014	78766.027	42035.320	25.105

952	RAUKKI014	78762.670	42035.875	25.194
953	RAUKKI014	78759.169	42034.544	25.129
954	RAUKKI014	78757.158	42031.884	24.730
1000	9	78815.705	42091.993	24.042
1001	9	78808.675	42076.153	26.609
1002	9	78801.459	42066.052	26.369
1003	9	78792.493	42050.609	26.164
1004	9	78787.608	42038.145	25.426
1005	9	78782.771	42024.773	24.655
1007	9	78775.198	42007.668	22.905
1008	9	78768.216	41992.499	21.924
1006	9	78761.803	41978.598	20.846
1010	9	78741.466	41984.397	20.589
1011	9	78747.999	42003.837	21.640
1012	9	78755.247	42019.746	24.400
1013	9	78768.312	42037.317	25.111
1014	9	78776.452	42053.868	26.242
1015	9	78785.875	42069.048	25.584
1016	9	78793.646	42083.931	24.976
1017	9	78793.269	42095.624	23.614
1018	9	78782.598	42112.187	23.260
1019	9	78776.888	42092.254	24.750
1020	9	78769.875	42077.090	24.994
1021	9	78760.104	42060.073	25.922
1022	9	78751.817	42039.616	25.076
1023	9	78743.045	42023.474	23.407
1024	9	78733.800	42006.759	21.835
1025	9	78717.032	42012.416	21.988
1027	9	78721.523	42032.117	23.604
1028	9	78728.484	42054.349	24.880
1029	9	78739.177	42077.516	24.384
1030	9	78748.317	42098.805	24.627
1031	9	78756.460	42115.950	23.101
999	9	78737.472	42120.448	23.347
1000	9	78727.421	42104.185	24.288
1001	9	78722.692	42088.245	24.477
1002	9	78716.553	42079.175	24.076
1003	9	78697.642	42082.457	25.729
1004	9	78701.989	42090.852	24.111
1005	9	78710.944	42107.719	24.161
1006	9	78712.436	42123.988	23.831
1007	9	78720.670	42136.778	23.348
1008	9	78703.888	42137.230	23.064
1009	9	78697.554	42124.219	23.416
1010	9	78690.139	42109.790	24.059
1011	9	78677.659	42119.778	24.172
1012	9	78677.010	42141.844	22.782
1013	9	78661.238	42136.166	22.796
1013	9	78650.754	42125.903	23.527
1014	9	78643.343	42116.028	23.600
1015	9	78634.391	42103.471	23.217
1016	9	78624.943	42089.219	22.082
1017	9	78612.651	42076.230	20.013
1018	9	78606.890	42058.156	19.986
1019	9	78595.575	42046.873	18.225
1020	9	78582.124	42051.106	17.259
1021	9	78593.788	42078.382	19.337
1022	9	78603.511	42098.286	20.980

1023	9	78613.048	42114.625	22.273
1024	9	78625.943	42135.710	22.637
1024	9	78654.647	42118.487	23.885
1025	9	78656.790	42098.738	24.898
1026	9	78646.328	42083.406	24.333
1027	9	78637.465	42066.524	21.047
1028	9	78622.937	42048.031	20.445
1029	9	78618.907	42031.812	19.032
1030	9	78637.064	42022.782	19.262
1031	9	78646.704	42041.641	22.200
1032	9	78650.259	42051.122	21.011
1033	9	78655.918	42060.854	21.271
1034	9	78653.664	42068.962	23.385
1035	9	78668.012	42078.845	26.142
1036	9	78670.087	42090.276	25.575
1037	9	78674.240	42101.435	25.515
1038	9	78676.792	42110.413	25.263
1039	9	78688.085	42104.301	25.236
1040	9	78682.202	42093.202	26.638
1041	9	78678.764	42086.078	26.149
1042	9	78693.301	42080.958	26.425
1043	9	78696.080	42086.910	26.388
1044	9	78697.935	42073.745	25.910
1045	9	78712.668	42067.625	25.380
1046	9	78706.633	42055.751	24.025
1047	9	78703.006	42041.447	22.513
1048	9	78697.666	42031.991	22.006
1049	9	78696.358	42014.602	21.223
1050	9	78670.536	42006.742	19.387
1051	9	78671.763	42023.314	19.587
1052	9	78678.757	42042.551	20.868
1053	9	78683.152	42056.771	22.390
1054	9	78686.016	42070.357	25.569
1055	9	78673.302	42069.414	25.067
1056	9	78669.917	42058.503	21.965
1057	9	78661.967	42044.114	20.883
1058	9	78660.746	42039.194	21.806
1059	9	78657.579	42030.303	20.887
1060	9	78650.273	42012.618	19.240
15	ROUKKI015	78730.675	42045.207	25.890
1059	RAUKKI015	78731.538	42045.653	25.631
1060	RAUKKI015	78733.018	42047.542	25.452
1061	RAUKKI015	78729.603	42048.451	25.164
1062	RAUKKI015	78728.861	42047.090	25.235
1063	RAUKKI015	78729.153	42045.906	25.293
1064	RAUKKI015	78732.834	42043.900	25.460
1065	RAUKKI015	78734.526	42044.763	25.490
1066	RAUKKI015	78734.474	42046.520	25.528
16	ROUKKI016	78704.121	42069.991	27.073
2013	PAASI16	78704.842	42070.083	26.922
2017	PAASI16	78703.147	42070.951	26.763
2019	KUOPPA16	78703.983	42070.590	26.277
1066	ROYKKI016	78707.494	42068.289	26.565
1067	ROYKKI016	78705.690	42072.821	26.646
1068	ROYKKI016	78701.894	42073.578	26.726
1069	ROYKKI016	78700.869	42068.538	26.447
1070	ROYKKI016	78703.761	42065.694	26.156
1071	ROYKKI016	78706.243	42066.768	26.472

1071	RAUKKI016	78707.877	42066.622	25.655
1072	RAUKKI016	78709.539	42069.386	25.827
1073	RAUKKI016	78709.773	42072.806	25.715
1074	RAUKKI016	78703.332	42076.025	25.765
1075	RAUKKI016	78700.996	42074.971	26.091
1076	RAUKKI016	78699.327	42070.720	25.963
1077	RAUKKI016	78699.833	42067.721	25.408
1078	RAUKKI016	78700.897	42065.897	25.354
1079	RAUKKI016	78704.606	42064.772	25.434
17	ROYKKI017	78677.315	42080.560	27.302
1080	ROYKKI017	78684.945	42078.256	27.438
1081	ROYKKI017	78691.299	42075.750	27.392
1081	ROYKKI017	78691.805	42073.189	27.184
1082	ROYKKI017	78686.343	42074.784	27.496
1083	ROYKKI017	78679.717	42077.025	27.173
1084	ROYKKI017	78673.530	42079.716	27.099
1084	ROYKKI017	78674.265	42083.862	26.968
1085	ROYKKI017	78682.093	42081.492	27.130
1086	ROYKKI017	78687.911	42079.499	27.227
1087	ROYKKI017	78692.342	42078.036	27.143
1087	RAUKKI017	78692.566	42079.365	26.386
1088	RAUKKI017	78683.858	42081.910	26.397
1089	RAUKKI017	78678.427	42083.502	26.365
1090	RAUKKI017	78673.971	42085.536	25.939
1091	RAUKKI017	78671.412	42084.110	26.034
1092	RAUKKI017	78670.983	42080.167	26.435
1093	RAUKKI017	78672.070	42079.168	26.523
1094	RAUKKI017	78680.988	42075.997	26.385
1095	RAUKKI017	78690.683	42072.807	26.202
1096	RAUKKI017	78693.427	42072.861	26.006
1097	RAUKKI017	78694.111	42073.797	26.007
1098	RAUKKI017	78694.588	42075.636	26.128
1099	RAUKKI017	78694.348	42077.276	26.322
18	ROUKKI018	78661.646	42081.543	26.723
1099	ROYKKI018	78659.126	42080.293	26.265
1100	ROYKKI018	78663.949	42079.252	26.426
1101	ROYKKI018	78663.160	42083.831	26.634
1102	ROYKKI018	78659.457	42083.607	26.399
1102	RAUKKI018	78657.866	42079.680	25.469
1103	RAUKKI018	78660.994	42078.548	25.768
1104	RAUKKI018	78663.261	42078.481	25.939
1105	RAUKKI018	78665.652	42079.530	26.142
1106	RAUKKI018	78666.630	42082.792	26.125
1107	RAUKKI018	78664.597	42085.975	25.609
1108	RAUKKI018	78662.704	42085.932	25.671
1109	RAUKKI018	78662.253	42084.767	25.723
1110	RAUKKI018	78659.336	42085.693	25.473
1111	RAUKKI018	78657.783	42083.049	25.487
1112	RAUKKI018	78657.890	42080.152	25.479
181	ROUKKI018B	78656.318	42081.609	26.304
1111	RAUKKI018B	78655.907	42081.552	25.638
1112	RAUKKI018B	78657.293	42080.361	25.410
1113	RAUKKI018B	78655.104	42079.181	25.324
1114	RAUKKI018B	78652.802	42080.803	25.176
1115	RAUKKI018B	78650.678	42083.924	24.826
1116	RAUKKI018B	78653.623	42086.885	24.855
1117	RAUKKI018B	78656.354	42087.059	25.187
1118	RAUKKI018B	78658.868	42087.190	25.223



1119	RAUKKI018B	78657,986	42083,187	25,561
19	ROUKKI019	78644,246	42045,699	23,046
1119	RAUKKI019	78643,646	42040,203	22,185
1120	RAUKKI019	78646,110	42042,548	22,308
1121	RAUKKI019	78648,296	42044,942	22,307
1122	RAUKKI019	78648,214	42048,672	21,758
1123	RAUKKI019	78645,448	42049,252	22,100
1124	RAUKKI019	78644,563	42048,763	22,334
1125	RAUKKI019	78641,945	42049,869	22,013
1126	RAUKKI019	78640,920	42048,174	22,240
1127	RAUKKI019	78641,561	42043,503	22,309
191	ROUKKI019B	78637,046	42043,885	21,999
1127	RAUKKI019B	78634,337	42044,976	21,686
1128	RAUKKI019B	78635,227	42042,824	21,627
1129	RAUKKI019B	78637,284	42041,521	21,720
1130	RAUKKI019B	78638,520	42043,481	22,059
1131	RAUKKI019B	78636,645	42045,389	21,873
20	ROUKKI020	78616,431	42093,507	22,363
1131	RAUKKI020	78616,521	42091,984	22,080
1132	RAUKKI020	78617,429	42093,137	22,174
1133	RAUKKI020	78617,308	42095,057	22,150
1134	RAUKKI020	78616,424	42096,045	22,104
1135	RAUKKI020	78613,934	42096,545	21,881
1136	RAUKKI020	78611,878	42096,559	21,672
1137	RAUKKI020	78611,076	42095,167	21,680
1138	RAUKKI020	78611,276	42093,740	21,595
1139	RAUKKI020	78613,616	42092,037	21,864
1140	RAUKKI020	78615,451	42091,605	22,006
21	ROUKKI021	78621,496	42112,209	23,479
1140	RAUKKI021	78619,569	42110,240	22,783
1141	RAUKKI021	78619,656	42112,578	22,816
1142	RAUKKI021	78621,031	42113,606	22,913
1143	RAUKKI021	78623,186	42113,549	22,922
1144	RAUKKI021	78624,404	42111,831	23,128
1145	RAUKKI021	78622,337	42110,626	23,034
1146	RAUKKI021	78621,402	42110,039	22,946
22	ROUKKI022	78632,567	42163,269	23,289
1145	ROYKKI022	78636,050	42163,013	22,834
1146	ROYKKI022	78635,139	42165,903	22,768
1148	RAUKKI022	78632,612	42166,432	22,824
1149	RAUKKI022	78630,805	42165,291	22,782
1150	RAUKKI022	78630,614	42163,234	22,547
1151	RAUKKI022	78632,901	42161,492	22,720
1152	RAUKKI022	78634,335	42161,207	22,956
230	ROUKKI023	78621,978	42173,706	22,676
1151	RAUKKI023	78622,836	42174,353	22,228
1152	RAUKKI023	78622,112	42176,618	22,046
1153	RAUKKI023	78621,170	42174,786	22,186
1154	RAUKKI023	78621,384	42172,679	21,970
1155	RAUKKI023	78622,335	42171,692	21,855
1156	RAUKKI023	78624,578	42171,905	22,018
1157	RAUKKI023	78624,896	42175,693	22,015
1157	9	78672,447	42169,201	21,722
1158	9	78660,949	42160,127	22,563
1159	9	78648,496	42150,253	22,391
1160	9	78639,139	42142,449	22,406
1161	9	78630,520	42124,741	22,778
1162	9	78608,749	42095,820	21,478



1163	9	78588.603	42083.402	18.991
1164	9	78573.952	42073.005	17.690
1165	9	78567.990	42081.037	18.323
1166	9	78585.299	42102.547	19.490
1167	9	78595.994	42114.161	21.134
1168	9	78613.573	42138.153	22.040
1169	9	78625.693	42148.993	21.874
1170	9	78633.473	42159.882	22.875
1171	9	78641.909	42175.903	22.170
1172	9	78645.250	42183.065	21.370
1173	9	78632.545	42204.534	20.563
1174	9	78624.230	42186.667	21.703
1175	9	78610.987	42172.365	21.770
1176	9	78596.596	42155.319	21.205
1177	9	78579.942	42143.850	20.632
1178	9	78570.510	42121.768	19.786
1179	9	78560.179	42108.921	18.807
1180	9	78562.638	42140.272	19.609
1181	9	78565.770	42153.036	19.515
1182	9	78559.951	42163.712	19.615
24	ROUKKI024	78697.125	42026.804	22.817
1182	ROUKKI024	78698.395	42027.117	22.449
1183	ROUKKI024	78697.921	42025.206	22.137
1184	ROUKKI024	78696.581	42024.094	21.804
1185	ROUKKI024	78694.518	42024.562	21.727
1186	ROUKKI024	78692.827	42025.365	21.535
1187	ROUKKI024	78691.726	42026.843	21.457
1188	ROUKKI024	78691.118	42028.267	21.372
1189	ROUKKI024	78692.481	42029.540	21.947
1190	ROUKKI024	78694.938	42030.585	22.187
1191	ROUKKI024	78696.243	42030.475	22.284
1192	ROUKKI024	78698.258	42028.542	22.476
1192	POLKU	78680.755	41948.673	19.196
1193	POLKU	78694.596	41955.447	19.370
1194	POLKU	78701.410	41961.384	19.173
1195	POLKU	78709.270	41974.729	20.251
1196	POLKU	78716.109	41986.698	20.227
1197	POLKU	78715.957	42004.133	21.252
1198	POLKU	78709.696	42019.787	22.545
1199	POLKU	78709.079	42030.768	22.438
1200	POLKU	78714.036	42044.865	24.217
1201	POLKU	78721.547	42053.951	24.910
1202	POLKU	78728.314	42066.323	24.582
2087	9	78687.842	42005.422	19.600
1203	9	78706.571	42003.691	21.849
1204	9	78720.003	41997.745	21.168
1205	9	78746.309	41968.764	19.100
1206	9	78732.697	41964.014	18.967
1207	9	78732.189	41972.780	20.637
1208	9	78715.753	41976.374	19.999
1209	9	78700.080	41989.949	19.986
2090	LATO	78681.705	41951.382	19.297
2091	LATO	78679.936	41953.090	19.292
2092	LATO	78683.078	41960.839	19.219
2093	LATO	78670.260	41966.218	19.296
2094	LATO	78668.152	41967.956	19.360
2095	LATO	78664.151	41965.865	19.457
2095	LATO	79201.971	41799.460	15.642

2096	LATO	79198.101	41797.851	15.872
2097	LATO	79195.743	41802.371	17.250
1212	LATO	79354.924	41456.472	14.039
1213	LATO	79351.406	41460.224	13.905
1214	LATO	79346.947	41456.038	14.111
1	9	78834.892	41936.910	20.563
2	9	78852.346	41937.390	20.691
3	9	78864.349	41945.373	23.207
4	9	78879.051	41937.212	22.754
5	9	78904.964	41940.578	21.310
7	9	78903.878	41895.281	18.534
8	9	78885.611	41901.953	18.698
9	9	78861.786	41910.600	18.550
10	9	78844.490	41917.521	18.203
12	9	78864.650	41899.077	19.777
13	9	78880.754	41892.406	19.387
14	9	78875.771	41873.058	18.264
15	9	78852.843	41881.418	18.181
16	9	78833.272	41885.455	18.472
18	9	78813.462	41858.931	18.249
19	9	78843.337	41841.855	18.399
20	9	78876.296	41826.290	18.144
22	9	78828.141	41827.028	18.572
23	9	78848.988	41807.703	18.473
24	9	78880.025	41790.648	18.768
25	9	78903.498	41784.461	18.447
26	9	78920.282	41779.157	18.214
27	9	78916.722	41765.743	16.272
28	9	78900.804	41774.218	19.431
29	9	78885.536	41770.978	19.211
30	9	78861.922	41779.861	20.584
31	9	78846.514	41791.093	20.424
32	9	78822.737	41805.266	20.493
33	9	78801.501	41819.023	20.140
34	9	78788.456	41797.786	20.612
35	9	78811.896	41785.087	20.997
36	9	78843.837	41764.919	21.440
37	9	78872.174	41750.181	21.386
38	9	78893.598	41737.854	21.885
39	9	78897.380	41732.268	20.081
40	9	78895.450	41722.400	19.825
41	9	78883.748	41727.987	21.558
42	9	78877.416	41720.662	19.379
43	9	78851.489	41725.033	18.332
44	9	78828.211	41733.446	17.958
45	9	78804.661	41747.233	18.239
47	RAUKKI025	78878.092	41747.390	22.117
49	RAUKKI025	78879.402	41746.149	21.832
50	RAUKKI025	78879.030	41750.775	21.245
51	RAUKKI025	78875.224	41749.982	21.230
52	RAUKKI025	78874.042	41749.116	21.377
53	RAUKKI025	78875.581	41745.006	21.613
54	RAUKKI025	78877.795	41745.324	21.675
58	RAUKKI026KK	78728.768	41774.508	17.559
60	RAUKKI026	78728.974	41773.870	17.016
62	RAUKKI026	78731.067	41771.370	16.340
63	RAUKKI026	78732.019	41772.882	16.637
64	RAUKKI026	78730.377	41776.576	17.072

65	RAUKKI026	78728.128	41778.187	17.097
66	RAUKKI026	78726.239	41777.605	16.827
67	RAUKKI026	78724.959	41775.914	16.364
68	RAUKKI026	78726.525	41773.773	16.447
69	RAUKKI026	78728.002	41772.762	16.508
70	RAUKKI026	78730.312	41771.370	16.520
72	ROUKKI027	78730.169	41778.408	17.541
74	RAUKKI027	78728.274	41777.753	17.126
75	RAUKKI027	78731.761	41776.045	17.004
76	RAUKKI027	78733.061	41776.449	17.106
77	RAUKKI027	78731.955	41780.135	17.079
78	RAUKKI027	78731.484	41781.608	16.961
79	RAUKKI027	78729.662	41783.284	16.853
80	RAUKKI027	78726.854	41784.242	16.736
81	RAUKKI027	78725.468	41783.211	16.781
82	RAUKKI027	78725.770	41781.493	16.894
83	RAUKKI027	78726.511	41779.380	16.879
85	ROUKKI028KK	78726.515	41786.174	17.446
87	ROUKKI028	78725.165	41786.827	17.085
89	RAUKKI028	78724.443	41788.423	16.844
90	RAUKKI028	78723.081	41787.165	16.707
91	RAUKKI028	78724.429	41785.713	16.699
92	RAUKKI028	78725.466	41784.760	16.730
93	RAUKKI028	78727.595	41785.056	16.719
94	RAUKKI028	78727.415	41787.299	16.964
95	RAUKKI028	78725.573	41788.588	16.918
97	ROUKKI029	78720.736	41789.825	17.089
99	RAUKKI029	78718.851	41790.542	16.985
100	RAUKKI029	78720.563	41791.586	16.811
101	RAUKKI029	78722.529	41788.750	16.872
102	RAUKKI029	78721.087	41786.868	16.744
103	RAUKKI029	78718.407	41787.848	16.431
105	9	78789.252	41766.095	19.481
106	9	78771.245	41777.537	19.198
107	9	78751.974	41791.931	18.976
108	9	78735.962	41801.538	18.141
109	9	78715.028	41811.488	17.377
110	9	78698.552	41825.971	16.581
111	9	78682.005	41805.917	15.709
112	9	78704.963	41791.479	15.775
113	9	78708.194	41774.207	14.706
114	9	78729.532	41761.392	15.375
115	9	78749.502	41744.841	14.215
116	9	78774.536	41732.510	15.410
117	9	78796.243	41723.004	15.854
118	9	78767.926	41806.563	20.000
119	9	78747.070	41823.656	19.610
120	9	78731.702	41834.066	19.309
121	9	78739.260	41853.271	18.705
122	9	78762.032	41840.278	19.088
123	9	78781.908	41825.403	19.936
125	9	78790.753	41850.215	18.240
126	9	78796.309	41866.931	18.222
127	9	78818.300	41834.205	18.630
131	PELTO	79151.657	41767.168	14.050
132	PELTO	79141.110	41775.427	14.288
133	PELTO	79132.858	41776.550	14.185
134	PELTO	79080.064	41799.884	14.684

135	PELTO	79010.077	41833.750	16.474
136	PELTO	78989.706	41825.283	16.821
137	PELTO	78920.776	41858.050	17.688
138	PELTO	78933.324	41897.580	17.898
139	PELTO	78984.713	41870.661	17.395
140	PELTO	79014.453	41858.567	16.643
141	PELTO	79019.011	41873.859	17.144
142	PELTO	79043.837	41863.751	17.351
143	PELTO	79041.113	41846.161	16.273
144	PELTO	79057.802	41838.024	15.974
145	PELTO	79068.242	41863.275	16.580
146	PELTO	79155.606	41820.421	15.207
147	PELTO	79176.918	41795.093	13.915
150	PELTO	78751.468	41954.195	18.263
151	PELTO	78735.973	41949.513	18.425
152	PELTO	78742.576	41942.049	18.252
153	PELTO	78759.573	41935.766	18.051
154	PELTO	78761.266	41894.810	18.206
155	PELTO	78769.277	41891.458	18.069
156	PELTO	78770.339	41882.663	17.907
157	PELTO	78778.194	41884.725	17.849
158	PELTO	78818.924	41880.531	17.979
159	PELTO	78811.648	41905.938	17.825
160	PELTO	78794.280	41906.860	17.531
161	PELTO	78793.353	41925.227	17.791
162	PELTO	78850.807	41918.815	18.111
163	PELTO	78832.767	41927.437	18.112
164	PELTO	78811.345	41936.550	18.105
165	PELTO	78785.085	41945.806	18.053
166	PELTO	78775.985	41944.270	18.006
170	POLKU	78830.217	42016.201	27.599
171	POLKU	78818.667	42020.950	26.773
172	POLKU	78806.396	42023.378	26.258
173	POLKU	78788.194	42034.589	25.188
174	POLKU	78769.261	42039.741	25.463
175	POLKU	78745.007	42042.297	24.743
176	POLKU	78725.780	42050.906	25.150
177	POLKU	78715.967	42052.943	24.769
178	POLKU	78695.818	42068.804	25.435
180	POLKUL	78726.553	42062.746	24.634
181	POLKUL	78733.531	42074.335	24.317
182	POLKUL	78749.028	42083.274	24.632
183	POLKUL	78769.187	42087.162	24.836
184	POLKUL	78785.656	42092.432	24.481
185	POLKUL	78799.757	42100.387	23.517
186	POLKUL	78811.133	42108.275	23.033
190	RAUKKI030	78887.549	41971.495	26.137
192	RAUKKI030	78889.965	41972.509	28.234
193	RAUKKI030	78889.023	41969.782	27.773
194	RAUKKI030	78887.017	41969.224	27.640
195	RAUKKI030	78885.551	41970.725	27.807
196	RAUKKI030	78884.609	41973.193	28.106
197	RAUKKI030	78885.518	41974.330	28.297
198	RAUKKI030	78888.072	41973.705	28.252
200	POLKU	79208.066	41996.787	36.208
201	POLKU	79201.242	42000.439	35.908
202	POLKU	79193.430	42002.238	35.495
203	POLKU	79186.834	42004.087	35.294

204	POLKU	79182.224	42003.702	35.235
205	POLKU	79175.070	42004.909	34.687
206	POLKU	79163.909	42002.962	34.574
207	POLKU	79157.370	42004.988	34.217
208	POLKU	79133.510	42000.727	33.019
210	POLKU	79179.479	42032.516	35.430
211	POLKU	79175.557	42040.489	35.452
212	POLKU	79157.596	42052.338	34.514
213	POLKU	79142.856	42063.209	34.242
250	TIE	79494.527	41956.375	32.365
251	TIE	79497.264	41946.762	32.348
252	TIE	79497.757	41934.016	32.977
253	TIE	79501.900	41924.974	33.557
254	TIE	79504.514	41915.476	33.244
255	TIE	79508.295	41903.417	32.783
256	TIE	79514.723	41887.871	31.564
257	TIE	79523.583	41876.701	31.216
258	TIE	79529.399	41867.368	31.245
260	TIE	79525.327	41869.969	31.225
261	TIE	79518.470	41878.528	31.219
262	TIE	79511.515	41888.154	31.622
263	TIE	79507.515	41897.809	32.132
264	TIE	79501.928	41912.639	33.502
265	TIE	79496.935	41927.974	33.322
266	TIE	79495.812	41930.025	33.166
267	TIE	79488.338	41917.983	33.183
268	TIE	79481.455	41902.099	32.770
269	TIE	79478.348	41892.334	33.145
270	TIE	79476.183	41886.707	32.987
271	TIE	79470.920	41875.854	31.804
272	TIE	79460.225	41860.263	31.096
273	TIE	79451.538	41847.511	30.514
274	TIE	79447.359	41838.052	29.748
275	TIE	79446.753	41821.492	28.506
277	TIE	79443.937	41821.279	28.483
278	TIE	79443.503	41829.806	29.142
279	TIE	79443.740	41834.150	29.412
280	TIE	79438.431	41830.116	29.070
281	TIE	79431.312	41824.865	28.876
283	TIE	79435.205	41830.923	29.153
284	TIE	79440.535	41835.014	29.375
285	TIE	79444.423	41839.183	29.782
286	TIE	79448.827	41848.296	30.424
287	TIE	79461.880	41867.436	31.429
288	TIE	79468.716	41878.037	31.883
289	TIE	79473.273	41888.324	32.984
290	TIE	79479.044	41903.099	32.757
291	TIE	79485.331	41918.227	33.125
292	TIE	79490.456	41926.589	33.133
293	TIE	79493.856	41933.919	32.996
294	TIE	79495.108	41940.367	32.588
295	TIE	79493.395	41951.463	32.241
296	TIE	79488.521	41964.043	32.315
298	POLKU	79477.077	41899.238	32.983
299	POLKU	79470.990	41896.959	32.816
300	POLKU	79468.186	41897.179	32.838
301	POLKU	79464.674	41898.773	32.990
302	POLKU	79461.494	41898.532	32.755

303	POLKU	79449.412	41891.001	32.396
304	POLKU	79443.823	41889.659	32.494
305	POLKU	79433.002	41890.773	32.511
306	POLKU	79427.290	41893.423	32.788
307	POLKU	79418.337	41901.459	33.210