

LAUKAA JÄSSINNIEMI

Kivikautisen löytöpaikan kaivaus

Simo Vanhatalo 2002

LAUKAA Jässinniemi

Kivikautisen löytöpaikan ympäristön koekaivaus

MUSEOVIRASTO
Arkeologian osasto, koekaivausryhmä II
Simo Vanhatalo 2002



KAIVAUSKERTOMUS

Kohteen nimi: Jässinniemi
 Muinaisjäännöslaji: Kivikautisen löytöpaikka (ei todettua kivikautista asuinpaikkaa)
 Muinaisjäännös-rekisterinumero: 410 01 0055
 Inventointinumero: 56 (Laukaan Lievestuoreenjärven kaava-alueen muinaisjäännösten inventointi)

Lääni: Länsi-Suomen lääni
 Kunta, kunnanumero: Laukaa, 410
 Kylä, kylänumero: Lievestuore, 407
 Tila, rek.no: Jässinniemi, 12:292
 Kiinteistötunnus: 410-407-0012-0292
 Maanomistaja: Eino Salminen
 Katuosoite: Aatintie 5
 Postinumero, -toimipaikka: 40500 Jyväskylä

Gt-kartta: 8
 Peruskartta: 3212 12 Lievestuoreenjärvi
 Paikannusmenetelmä: Gps-paikannin Garmin IIIp, tarkkuus $\pm 3\text{ m}$
 Yhtenäis- ja peruskoordinaatit: P: 6910494 Jässinniemen pohjoisosa, (p: 6910540 T. Sepänmaa 1999)
 I: 3454173 Jässinniemen pohjoisosa, (i: 3454170 T. Sepänmaa 1999)
 Z: 85-90

Yhtenäis- ja peruskoordinaatit: P: 6910400 Jässinniemen länsiosa
 I: 3454075 Jässinniemen länsiosa
 Z: 88-91

Rahoittaja: Museovirasto, koekaivausryhmä
 Tutkimusaika: 20.8.2002
 Tutkimustapa: koekaivaus, koekuopat
 Tutkimusala / kaivausala: 1000 m² / 7 m²
 Kaivauksenjohtaja: Simo Vanhatalo, HuK
 Piirtäjä: Kalle Luoto, HuK
 Tutkimusavustaja: -
 Kaivajat: 4, koekaivausryhmän palkkaamia

Kaivauslöydöt: -
 Valokuvat: -
 Diat: -
 Gt-karttaote: GT 8, pain. 2002, s. 3
 Peruskarttaote: PK 3212 12 Lievestuoreenjärvi, pain. 1983+1992, s. 4
 Kartat: Yleiskartta 1:2500, A4, s. 5
 C14-ajoitukset: -
 Liitteet: -

Aikaisemmat kaivaukset: -
 inventoinnit: Timo Sepänmaa 1999
 tarkastukset: -
 muut tutkimukset: -
 muut tiedot: -
 löydöt: -

Lähistön muinaisjäännökset: -
 Lähistön löydöt: KM 32564:1-2. Kvartsi-iskos 1 kpl, 1 g. Diar. 7.5.2001.

TUTKIMUSPERUSTE

Kohde tutkittiin, koska kivikautisen löytöpaikan (asuinpaikan?) alueelle laadittu rantakaava ja suunniteltu rakentaakesämökki. Samalla tutkittiin pientä kivikautiseksi asuinpaikaksi sopivaa aluetta Jässinniemen länsirannalla (ks. yleiskartta).

KOHTEEN SIJAINTI JA KUVAUS

Kohde sijaitsee Lievestuoreenjärven länsiosassa olevan Jässinniemen pohjoiskärjessä, noin 6 km luoteeseen Lievestuoreen kirkosta ja noin 15.3 km eteläkaakkoon Laukaan kirkosta. Jässinniemi on korkeahko, pohjoiseen laskeva kallioinen harjanne, jonka länsipuolella on Lummelahti ja itäpuolella Paarlahti. Niemen luoteis- ja koillis-kärjet ovat kallioisia, niiden väliin jää länsi-itä-suuntainen hiekkaranta. Inventoinnissa v. 1999 kallioniemekkeeltä löytyi epämääräinen kvartsi-iskos ja palaneen luun siruja alle 1 g. Jässinniemen länsiosan ranta on osittain kivikkoa, hieman korkeammalla rinteessä on tasaisempaa mäntykangasta.

KAIVAUSMENETELMÄT

Jässinniemen pohjoisrannalle kaivettiin 7 kappaletta noin 0.6 x 0.6 m suuruista koekuoppaa, jotka sijoituivat hiekkarannan eteläpuolelle, maastossa sopiville paikoille (ks. yleiskartta). Jässinniemen länsirannalle tehtiin 6 pientä koekuoppaa. Lisäksi alueille tehtiin muutamia lapionpistoja löytöjen ja maaperän määrittämiseksi. Yleiskartta laadittiin mittakaavaan 1:2500 kaava- ja peruskarttojen pohjalta, jota täydennettiin maastomittauksin. Koekuoppien paikat määritettiin GPS-satelliittipaikantimen (tarkkuus <math>< \pm 3 \text{ m}</math>) avulla.

Kaivausvälineinä käytettiin lapioita turpeen poistossa ja lastoja hiekkakerroksia kaivettaessa. Lähistön kaikki mahdolliset avoimet maanpinnat tarkastettiin. Kaivausten lopussa kaikki koekuopat peitettiin.

KAIVAUSHAVAINNOT

Jässinniemen pohjoisrannan veden kasaamasta rantahiekasta löytyi yksi kvartsi-iskos (ks. yleiskartta). Iskosta ei otettu talteen. Pohjoisrannan rantatasanteelta oli vaikea löytää hiekkaista asuinpaikaksi sopivaa koekuopitettavaa aluetta. Pohjoisosan koekuopissa maaperä oli lajittunutta soransekaisista hiekkaa, joka on muinoin kasautunut pohjoistuulten kasaamaa.

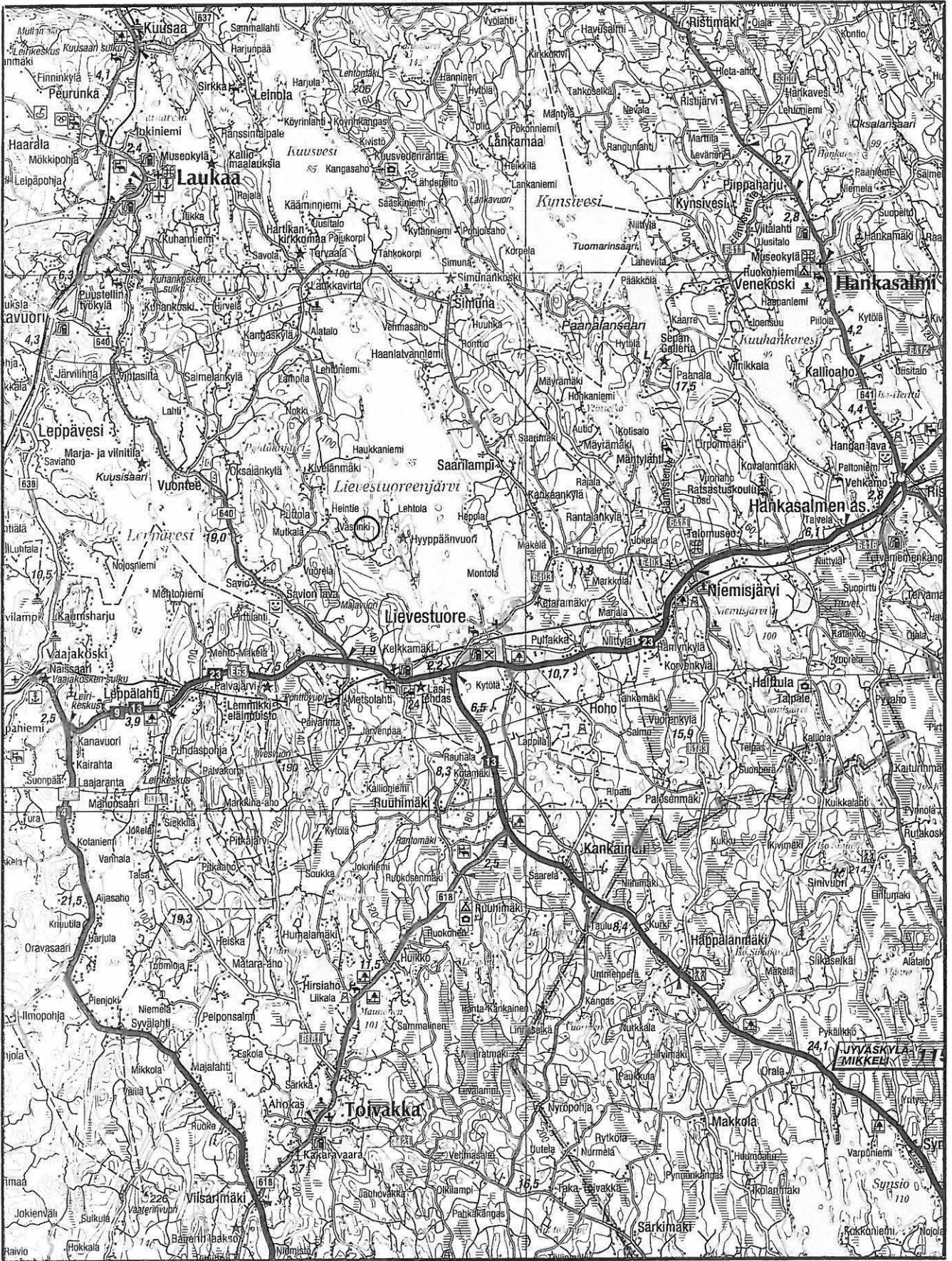
Jässinniemen koekuopista ja lapionpistoista ei löytynyt mitään esihistorialliseen asuinpaikkaan viittaavaa.

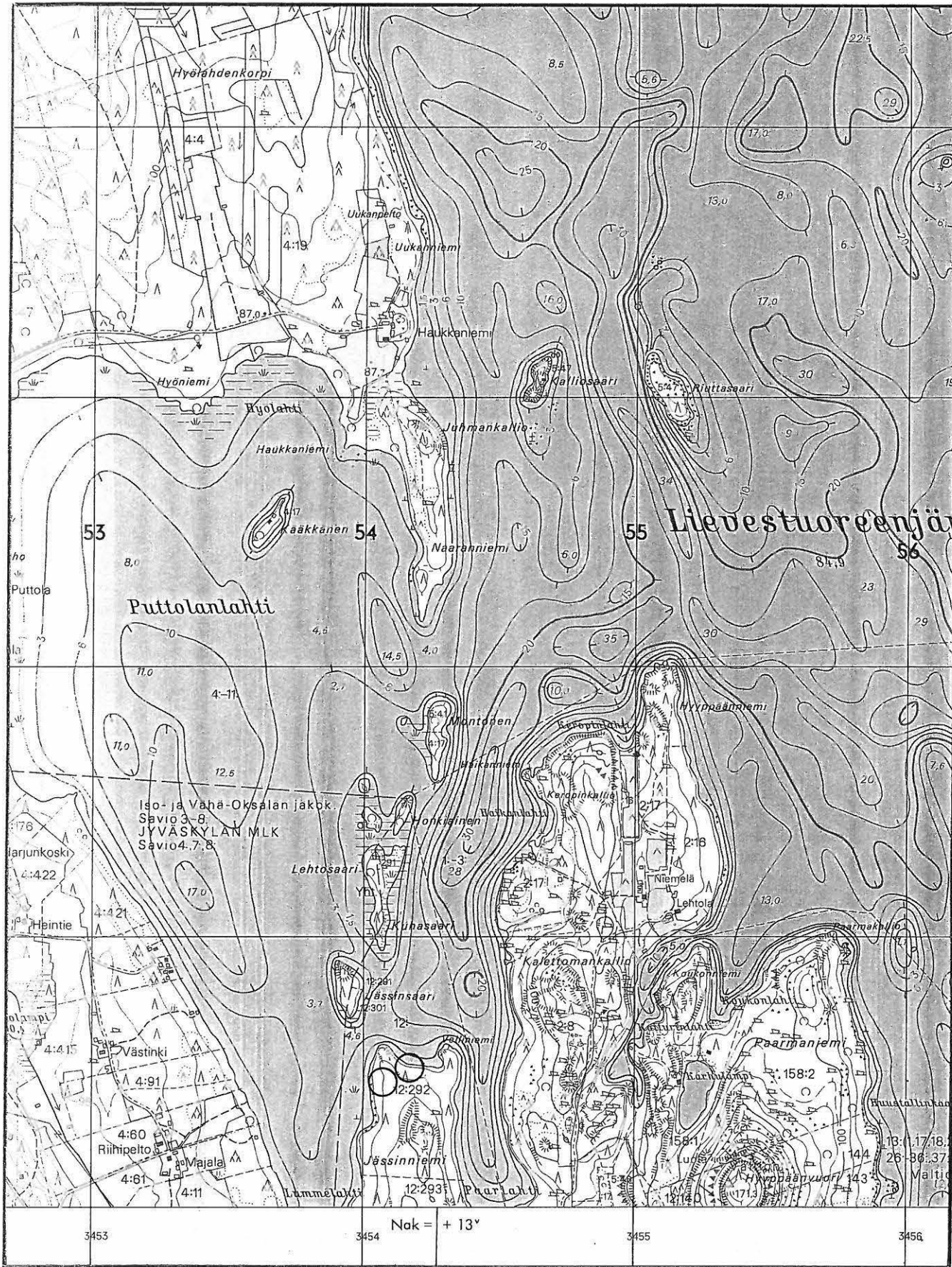
YHTEENVETO

Tutkimusalueen vähäiset inventointilöydöt voivat olla merkki kivikautisesta asuin- tai leiripaikasta. Koekaivauksissa ei löydetty mitään, joka viittaisi mihinkään esihistorialliseen asuinpaikkaan. Koekaivauksen tulosten perusteella Museovirasto totesi, ettei alueella ole kiinteää muinaisjäännöstä, joka rajoittaisi tai estäisi rakentamista.

Helsinki 29.12.2003


Simo Vanhatalo, HuK





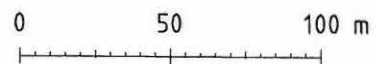
6910000

LAUKAA Jässinniemi
Simo Vanhatalo 2002
yleiskartta 1:2500



Lievestuoreenjärvi
84.9

□ koekuoppa 60x60 cm



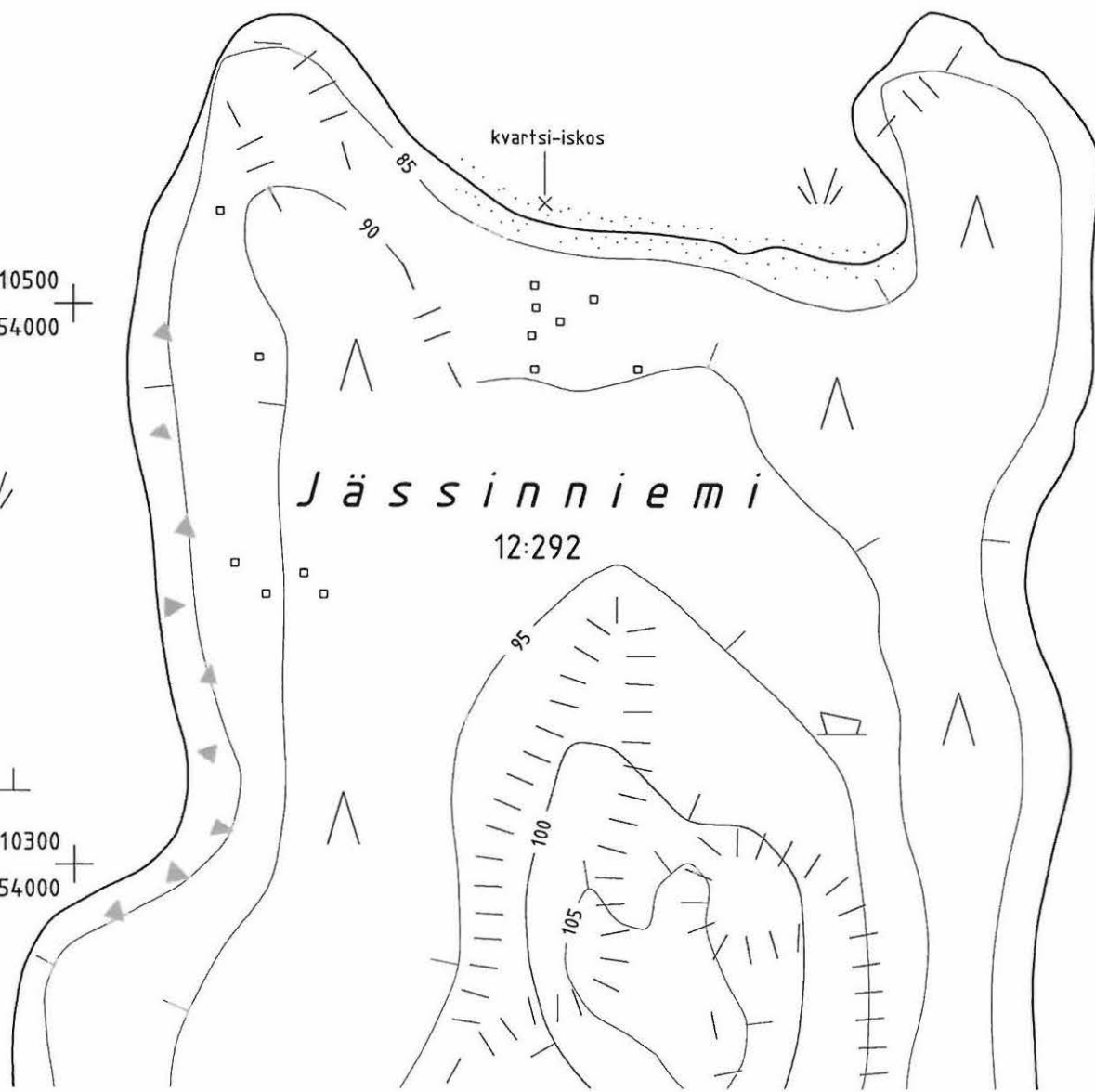
X: 6910500
Y: 3454000

X: 6910500
Y: 3454500

Lummelahti

X: 6910300
Y: 3454000

Paarlahti



SVa2003

