

LEMPÄÄLÄ Päivääniemi Priikoolinnokka

Koekaivaus röykkiökalmiston
vieressä

Matti Bergström 1985

LEMPÄÄLÄ, PÄIVÄÄNIEMI, PRIIKOOLINNOKKA

Arkistotietoja

Kunta: Lempäälä

Kylä: Hietaniemi

Tila: määräala tontista 1:27

omistaa Rakennusliike Pekka Korkeakoski Oy, os. 37500 LEMPÄÄLÄ

Sijainti: Peruskartta 1:20 000 2114 09 HULAJÄRVI (1976/1981)

x = 6798 74 - 6799 34

y = 483 65 - 483 58

z = 80 - 85 m

Aikaisemmat tutkimukset: ei ole

Pakalta saadut löydöt: ei ole

Kertomukseen liittyvät kartat: peruskarttaote 1:20 000 A4 s. 4

yleiskartta 1:5000 A4 s. 5

yleiskartta 1:500 A4 s. 6

Koska Rakennusliike Pekka Korkeakoski Oy aikoo rakentaa asuinrakennuksia tontilleen sekä sinne johtavan tien pellolle, johon rajoittuu Päiväänien röykkiökalmistoalue, oli tehtävänä koekaivauksin selvittää, oliko suunniteluilla tie- ja rakennusalueilla muinaisjäännöstä ja tarpeen vaatiessa poistaa muinaisjäännös kaivauksin.

Työ suoritettiin 13.- 15.5.1985. Työstä vastasivat Matti Bergström ja Timo Pärssinen sekä apuna toimi Rakennusliike Pekka Korkeakoski Oy:n maankaivuukone kuljettajineen.

Rakennusliike Pekka Korkeakoski Oy maksoi matka-, majoitus- ja koneenkäyttökustannuksia noin 2 850 mk.

Alueen topografiasta

Tutkimusalue on Pyhjärven Toutosenselän etelärannalla sijaitsevan Priikoolinnokka-nimisen niemen itärannalla, noin 500 m Vesilahti-Lempäälä tiestä pohjoiseen. Alueella kasvoi kuusimetsää ja maaperä oli kivikkoista. Lisäksi tutkittiin alueelle johtavaksi suunniteltu tiealue, joka sijaitsee savipohjaisella pellolla (ks. kartta s. 5 ja s. 6).

Tutkimus

Pellolle linjatulle tiealueelle kaivettiin kaivuukoneella 6 noin 80 m² suuruista ja oletetun tien levyistä (8 m) aluetta. Myös Priikoolin torpalle haarautuvaksi suunniteltu tieosuus tutkittiin avaamalla n. 60 m² alue tien keskivaiheille. Kaivauksissa poistettiin n. 30 cm paksu ruokamultakerros, jonka alta paljastui puhdas, koskematon savimaa. Mitään muinaisjäännökseen viittaavaa ei havaittu.

Rakennusalueen yhteismaa-alueelle suunniteltujen autopaikkojen läheisyyteen kaivettiin 2,5 m leveä ja 14 m pitkä koeoja (1) ja 3 x 4 m laaja koekuoppa (3). Ohuen turvekerroksen alla oli kivinen koskematon metsämaa.

Eteläisimmälle tontille suunnitellulle talon paikalle tehtiin n. 5 x 4 m laaja koekuoppa (2), jossa ohuen turpeen alla oli 20 - 30 cm paksu ruokamultakerros ja tämän alla koskematon savimaa.

Keskimmäiselle tontille kaivettiin 4 koekuoppaa (kuopat 4 - 7 kartalla s. 6), yhteensä n. 30 m². Turpeen alla oli kivikoinen ja koskematon maaperä.

Pohjoisimmalle tontille suunnitellun rakennuksen kohdalle kaivettiin 2,5 m leveä ja 14 m pitkä koeoja (8), jossa turpeen alla oli n. 20 - 30 cm paksu ruokamultakerros, jonka alapuolella oli koskematon savimaa.

Kaikki kaivaukset tehtiin koneellisesti. Mitään muinaisjäännökseen viittaavaa ei tutkitulta rakennusalueelta löytynyt.

Tutkimuksen tulos

Tutkimuksissa ei löytynyt mitään kiinteään muinaisjäännökseen viittaavaa. Kuokuopassa 2 ja koeojassa 8 havaitut ruokamultakerrokset lienevät vanhaa kaskipeltoa, joka liittyyne paikalla sijaitsevan Priikoolin torpan maankäyttöön.

Tulosten perusteella ehdotetaan, että tie- ja rakennussuunnitelmat voidaan toteuttaa tutkitulla alueella.

Kertomuksen laati Timo Pärssinen.

Helsinki 28.1.1986



Timo Pärssinen
tutkija



Matti Bergström
tutkija

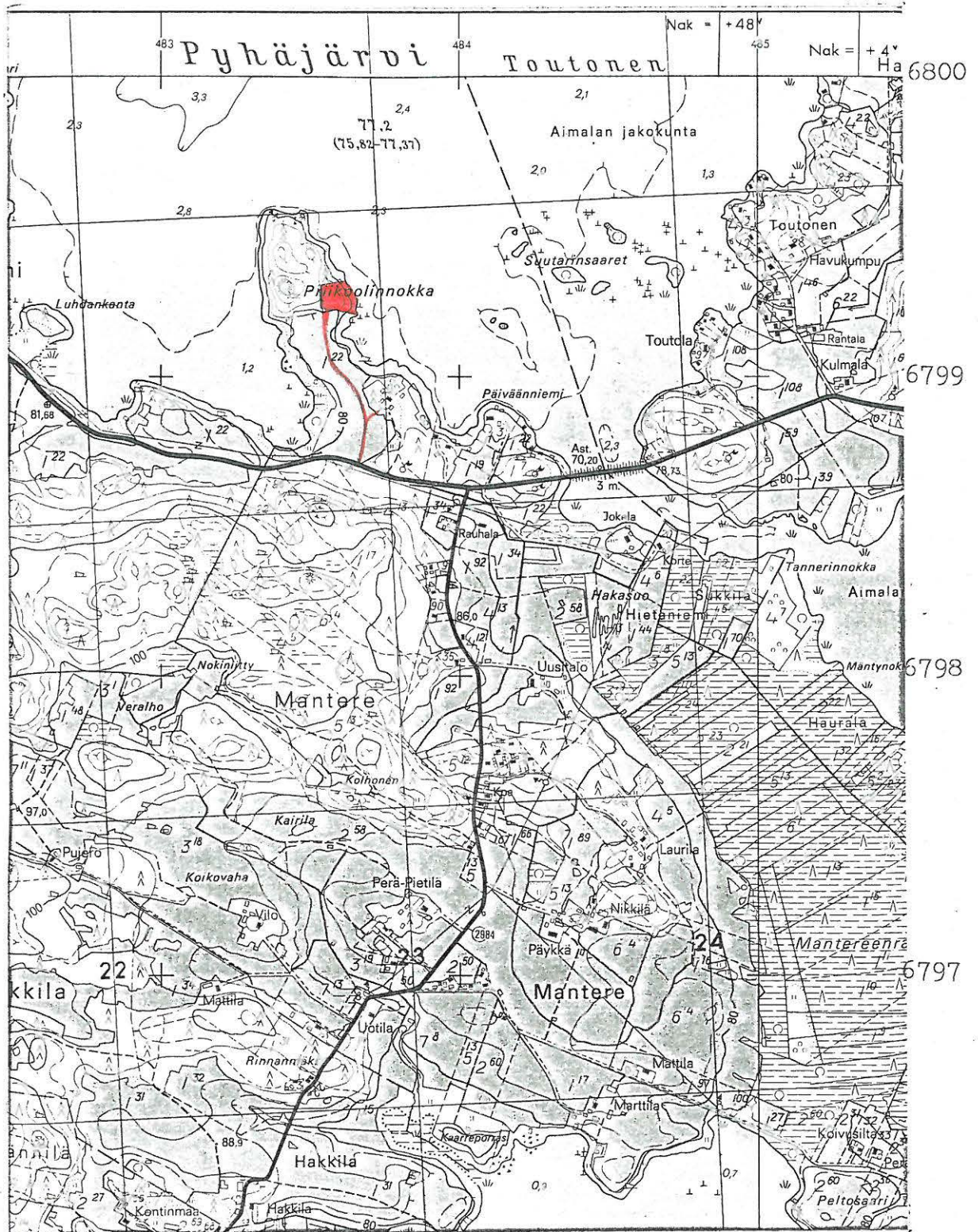
TP/pp

LEMPÄÄLÄ Päivääniemi Priikoolinnokka

Matti Bergström 1985

Ote peruskartasta 1:20000 2114 09 HULAUJÄRVI (1976/1981)

-tutkimusalue merkitty punella



LEMPÄÄLÄ Päiväniemi

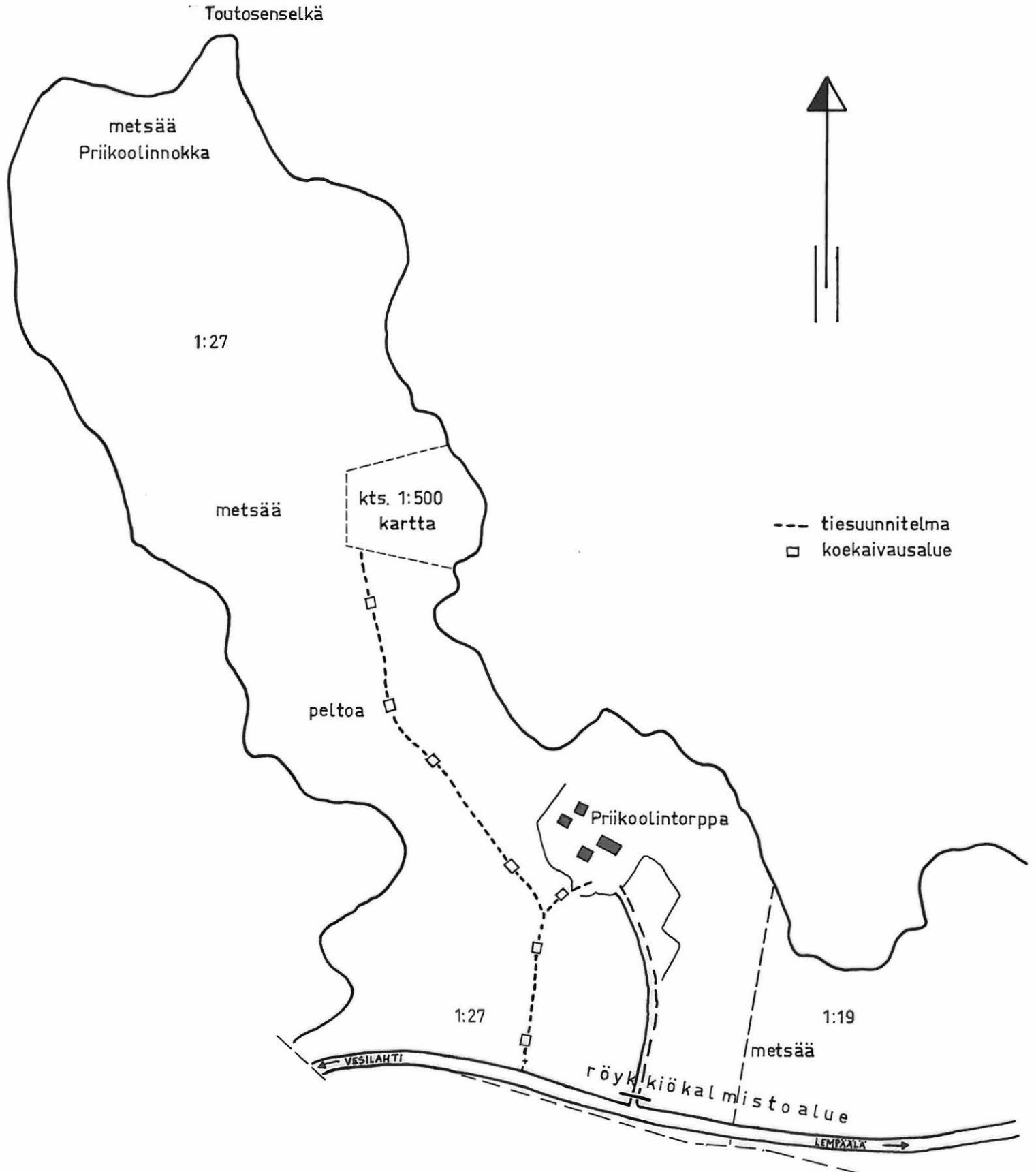
Priikoolinnokka

MATTI. BERGSTRÖM 1985

YLEISKARTTA 1:5000

Karttapohja tiesuunnitelmapakartta

Piirt. Timo Pärssinen

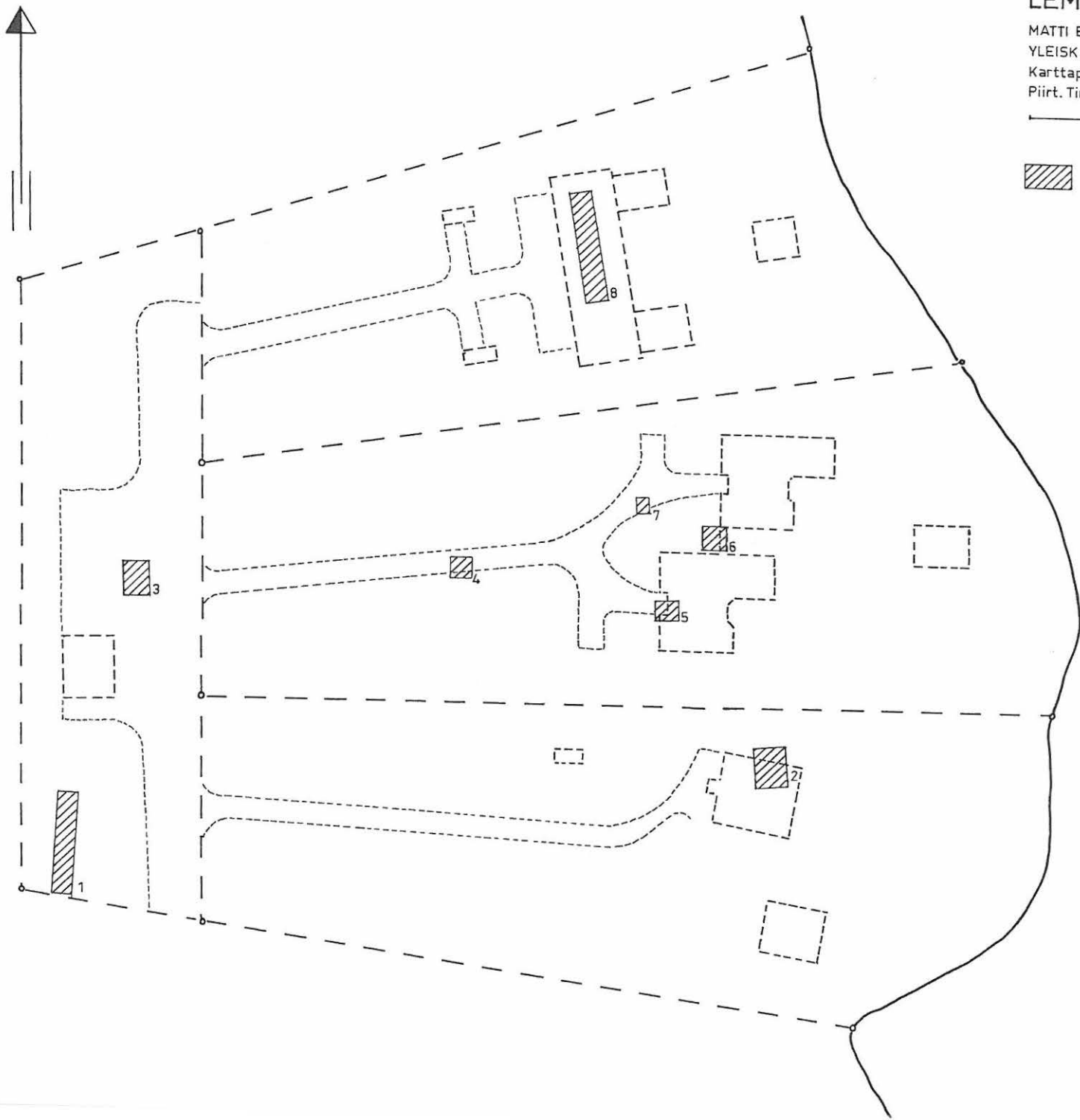
 100 m


LEMPÄÄLÄ Päiväniemi Priikoolinnokka

MATTI BERGSTRÖM 1985
YLEISKARTTA 1:500 Pienennöskopio
Karttapohja rakennussuunnitelmapakettia
Piirt. Timo Pärssinen

10 m

 Koekaivausalue



Toutosenselkä