

LAUKAA LEPPÄVESI KUHANKOSKI

Kivikautisen löytöpaikan koekaivaus

Päivi Kankkunen 1989

LAUKAA LEPPÄVESI KUHANKOSKI

koekaivaus

Päivi Kankkunen 1989

LAUKAA LEPPÄVESI KUHANKOSKI

ARKISTOTIETOJA

Kunta: Laukaa

Kylä: Leppävesi

Kohde: Kuhankoski (1982 inventointi nro 3)

Tila: 26:24 Ala-Harhala, om. Paananen sekä 26:23, kanavasuu-
ntelman osalta maat lunastaa tielaitos

Peruskartta: 3212 09 VIHTAVUORI

Koordinaatit: x = 6919 40 - 6920 20

y = 445 75 - 445 50

z = 85 - 90 mpy

Aiemmat tutkimukset: H. Kotivuori 1982 inventointi

K. Katiskoski 1986 inventointi

Aiemmat löydöt: KM 2029:24 varsireiällinen kirves

KM 2029:25 kourutaltoa

KM 2154:1 reikäkivi

KM 2154:2 reikäkivi

KM 6306:23 varsireikäkirveen teräkatkelma

Koekaivauslöydöt 1989: ei löytöjä

Liitteenä yleiskartta sekä TVL:n suunnitelmakartta

JOHDANTO

Esihistorian toimiston topografisessa arkistossa on tietoja viidestä Kuhankosken Harhalan talon lähetyviltä tai Kuhankoskesta löytyneestä kivikautisesta esineestä. Löytöjen tarkkaa sijaintia ei kuitenkaan tiedetä; ne ovat kaikki 1800- luvun lopusta tai 1900 - luvun alusta.

Päijänne-Keitele- kanavahankkeen johdosta 1982 Hannu Kotivuori inventoi suunnitellun kanava-alueen. Kuhankosken pellot olivat hänen paikalla käydessään niittynä ja hän sai tyytyä vain arvioimaan alueen topografisesti sopivan mahdollisen kivikautisen asuinpaikan sijainnille, josta mainitut esinelöydöt saattavat olla merkkejä. Kaarlo Katiskoski kävi läpi syksyllä 1986 alueen lounaisosan peltoja kuitenkin mitään löytämättä.

Kuhankosken niemekkeeseen muodostuu, n. 300 m Leppäveden rannasta, pieni "laakso", jonka pohjalla virtaa puro. Purosta koilliseen ja lounaaseen nousevat peltorinteet.

Koekaivaustutkimukset

Koekaivaustutkimuksia suoritettiin Kuhankosken kanavalinjauksen alueella vajaan kahden viikon aikana elokuussa 1989.

Koekaivaustyötä helpotti ja nopeutti TVL:n kartoitusryhmän paikalle paaluttamat kanava-alueen reunapaalut sekä valmiiksi mitatut korkeuspisteet. Saimme myös käyttöömmä valmiin pohjakartan: suunnitelmakartta mittakaavaan 1:2000.

Paikalle laadittujen koordinaatistolinjojen mukaisesti kaivettiin tutkittavan alueen keskipaikkeille, idästä länteen viettävälle rinteelle, neliömetrin suuruisia koekuoppia 10 m:n välein 41 kpl sekä kanava-alueella olleet jo rikkoutuneet maanpinnan kohdat tarkastettiin.

Maaperä alueella on pääosin hiesua ja savea, alueen pohjoisosassa on kivikkoalue. Kanava-alueella olivat sekä lounaisessa että pohjoiskoillisessa olevat pellot elokuussa vielä viljalla, joten ne käytiin kävelemällä läpi ja niihin tehtiin koekuoppia loka-kuun ensimmäisellä viikolla tehdyn tarkastuksen yhteydessä. Pellot olivat tuolloin kynnetyt.

Löytöjä tai muuta merkkiä esihistoriallisen asuinpaikan olemassaolosta ei tavattu koekaivauksessa eikä myöhemässä peltojen tarkastuksessa.

Helsingissä, 21.8. 1990


Päivi Kankkunen

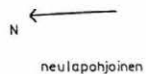
LAUKAA LEPPÄVESI KUHANKOSKI
PÄIVI KANKKUNEN 1989

Yleiskartta

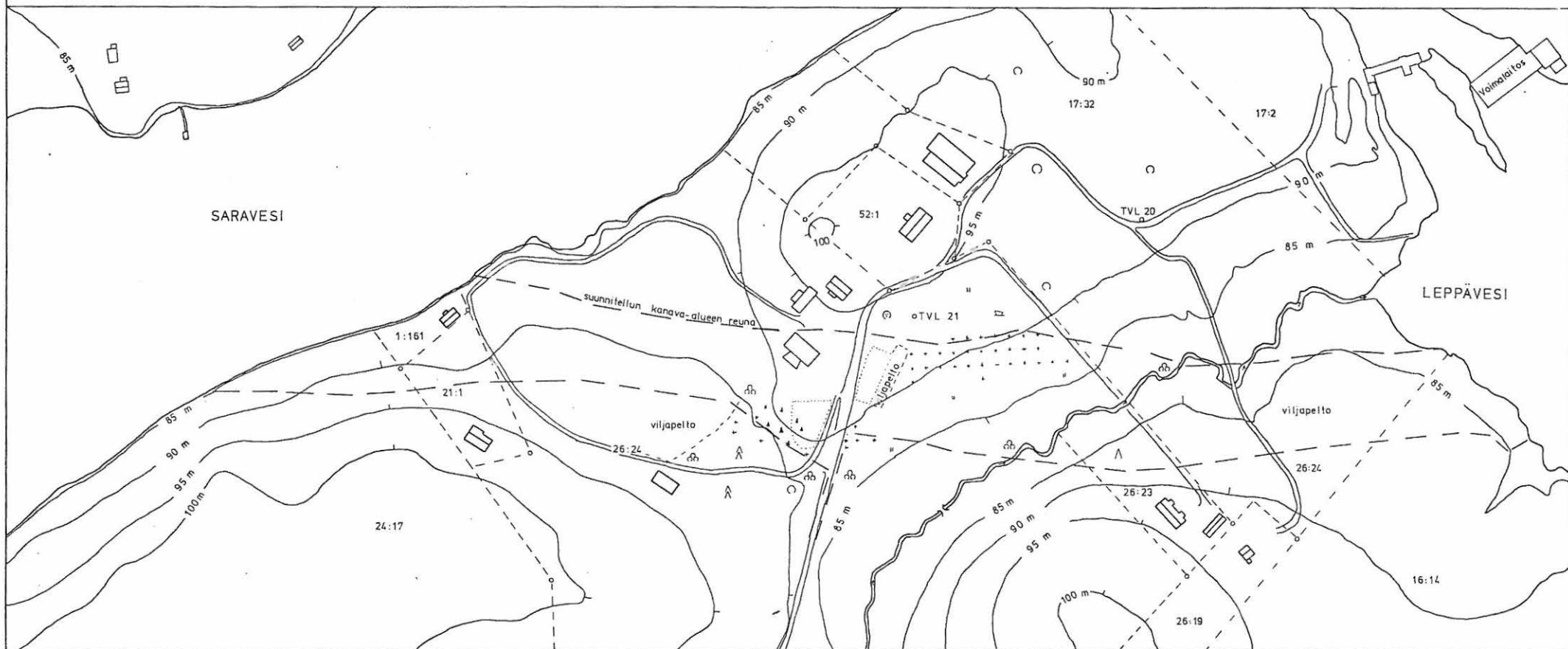
Karttapohjana käytetty TVL:n suunnitelmapakarttaa
"Keitelelen ja Päijänteen kanavointi,, (05.06.89)

0 20 40 60 80 100 m



Piirt. Oili Räihälä



- | | | | |
|---------|----------------------------------|---|------------|
| + | koekuoppa 1x1 m | ^ | kuusia |
| - - - | suunnitellun kanava alueen reuna | ^ | mäntyjä |
| o TVL20 | TVL:n mittauspiste | o | lehtipuita |
| □ | rakennuksia | ⊙ | puutarha |
| — | puro | ⊕ | pensaita |
| — | tie | ⊞ | iso kivi |
| ○ | hevoshaka | " | niitty |
| - - - | tilanraja | ⊞ | louhikko |
| 26:24 | tilan rekisterinumero | | |



ESIKOPIO

A	TIE Y3 SIIRRETTY	11.9.1989	M. Allen	<i>[Signature]</i>	
MERKKI ОБОЗН.	MUUTOS ИЗМЕНЕНИЕ	PVM ДАТА	SUUNN ПРОЕКТ	TARK КОНТР	HUV СОГЛ.
KEITELEEN - PÄIJÄNTEEN KANAVOINTI КАНАЛ "КЕЙТЕЛЕ - ПЯЙАННЕ"					
KONDE. ОБЪЕКТ	TIE- JA VESIRAKENNUSLAITOS KESKI-SUOMEN PIIRI YKSITYISTEN TEIDEN JÄRJESTELYSUUNNITELMA KUHANCOSKEN KANAVAN ALUEELLA ПЛАН УСТРОЙСТВА ЧАСТНЫХ ДОРОГ НА ТЕРРИТОРИИ КАНАЛА КУХАНКОСКИ				
PIIRUSTUS ЧЕРТЕЖ	SUUNNITELMAKARTTA TIET Y1, Y2, Y3 JA Y4 ПЛАН ПРОЕКТИРОВАНИЯ, ДОРОГИ Y1, Y2, Y3 И Y4				
 KESKI-SUOMEN PIIRI	PVM ДАТА	05.06.1989	MÄTTÄSKAAVA МАСШТАБ		
	HUV СОГЛ		1: 2000		
	TARK КОНТР	<i>[Signature]</i>			
	PVM ДАТА	05.06.1989	P. R. N. S. ПРОСТ. №		
	SUUNN ПРОЕКТ	<i>Matti Allen</i>	T5/2		

