

LIETO LOUKINAINEN KUKONHARJU

Kalmiston koekaivaus

Anna-Liisa Hirviluoto 1960

jit, 4/I-61

4

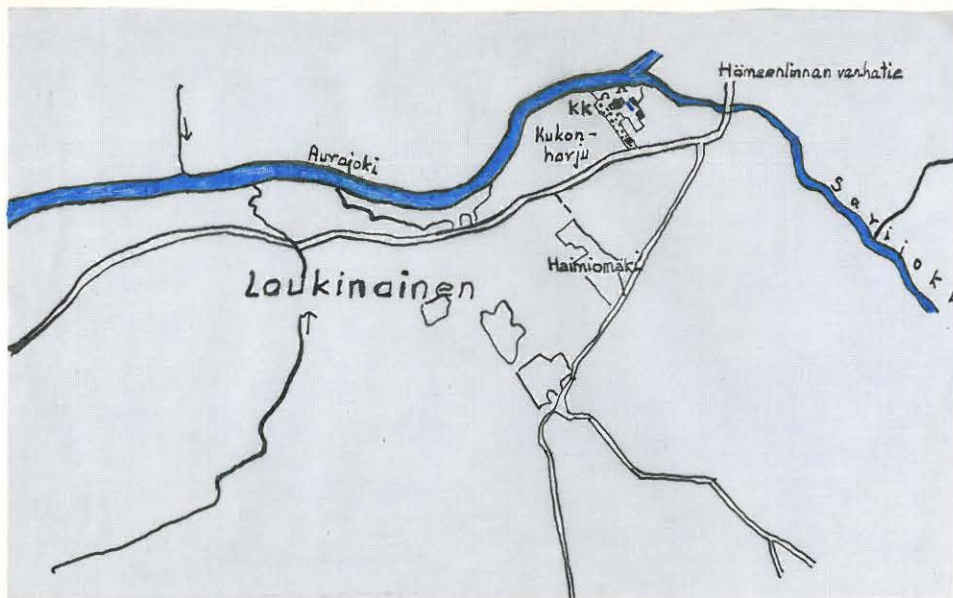
Liedon Loukinaisten Kukonharjun kalmiston koekaivaus
21. 6. - 22. 6. 1960.

Keväällä 1960 kävi allekirjoittanut tarkastamassa Liedon Loukinaisten Kukonharjun kansakoululla, rautakautisella kalmistomäellä, alueen, johon Liedon kunta tulee teettämään kansakoulun lisärakennuksen. Muutamien koekuoppien perusteella saattoi maastossa silloin todeta, että vanhan kansakoulun alla sijainnut polttokenttäkalmisto, ei jatku itä-koilliseen, jonne uusi rakennus tullaan tekemään. Koska huhtikuun lopulla maa oli 35 cm syvyydessä vielä roudassa, ei koekaivauksia voitu silloin suorittaa tarpeeksi varmoin tuloksin. Tästä syystä allekirjoittanut jatkoi tutkimuksia kesällä, edellämainittuna aikana. Tällöin saarrettiin vanhan koulurakennuksen itänurkka 65 cm. syvällä koeojalla. Mitään rautakautiseen kalmistoon viittaavaa ei tullut maaleikkauksessa näkyviin. Maanlaatu oli pintasoran alla puhdasta savea. Koeojia tehtiin myös paikalle, johon uusi lisärakennus tullaan tekemään sekä koulunpihalle. Kaikki kaivaustulokset olivat kielteisiä. Maanlaatu oli jokaisen koeojan kohdalla puhdasta savea pihan täyttemään alla.

Helsingissä 28. 7. 1960.

Anna-Liisa Hirviluoto
Anna-Liisa Hirviluoto.

Lieto, Loukinainen 1960



● = Kukanharjun kalmisto; ■ = lisärakennus; Ote peruskartasta n:o

1043 12 1:20000

Räimä →

F. 24292



Loukimaisten Kukonharjun kalmistokom-
pleksi kuvattu Savijoen N puolelta.

F. 24293



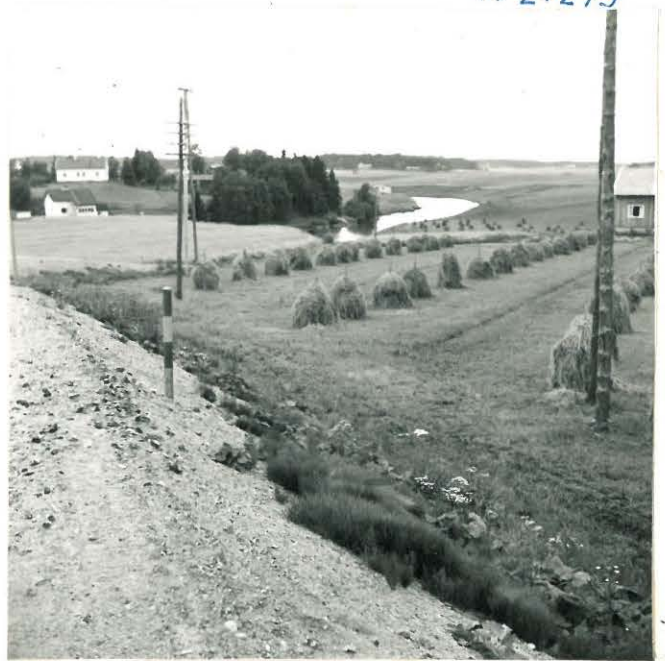
Kukonharjun kalmisto kuvattuna
Savijoen ja Aurajoen välissä oltavalla
niemekkeeltä,

F. 24294



Koecia luoetaan umpien kalmiston
itä-koillis puolella.

F. 24295



Kukonharjun kalmisto Aurajokeen
pistävässä niemekkeessä.

Räämmä