

LIPERI [11] JYRINLAHTI 3

kivikautisen asuinpaikan koekaivaus
Petro Pesonen 2000

ARKISTOTIEDOT

LIPERI [11] JYRINLAHTI 3

Kivikautisen asuinpaikan koekaivaus 2000

Petro Pesonen

Kunta: Liperi
Kylä: Taipale
Tilat ja maanomistajat: 18:36 Miinala, om. Tauno ja Riitta Miinalainen (Viinijärventie 29, 83400 Viinijärvi)

Peruskartta: 4222 10 HARMAASALO

Asuinpaikan koordinaatit: äärikoordinaatit: x= 6955 14-26, y= 4456 05-15, z= 87-95 mmpy

Koekuopan koordinaatit: x=6955 20, y= 4456 05, z= n. 90 mmpy

Kertomukseen liittyvät löydöt: KM 32222: 1-7, diar. 25.10.2000

Aiemmat tutkimukset: Petro Pesonen & Taisto Karjalainen, tarkastus 1996

Aiemmat löydöt: KM 29548: 1-19 saviastian paloja 485 kpl, kiviesineen katkelma, piitä 2 kpl, kvartsia 3 kpl, koivutervaa 1 kpl, talkkia 1 kpl
KM 29720: 1-5 saviastian paloja 53 kpl, kvartsi-iskos, palanutta luuta 3 kpl
KM 30448: 1-3 saviastian paloja 154 kpl, retusoitu pii-iskos
KM 31058 saviastian paloja 66 kpl

Mustavalkonegatiivit: 118761-118763
Diapositiivit:

Radiohiiliajoitukset: 4945 ± 70 BP (Hela-364).



8.10.2001

TUTKIMUSKERTOMUS

Johdanto

Jyrinlahden pieni koekaivaus tehtiin samalla alueella sijaitsevan varhaismetallikautisen keittokuopan kaivauksen ohessa 23.-27.7.2000 välisenä aikana (Jyrinlahti 1-2, ks. P. Pesosen kaivauskertomus Museoviraston arkeologian osaston arkistossa). Tutkimuksia varten oltiin saatu apuraha Suomen Kulttuurirahaston Pohjois-Karjalan rahastolta v. 1997 sekä Karjalaisen Kulttuurin Edistämissäätiöltä v. 1999. Kaivauksenjohtajana toimi allekirjoittanut, piirtäjänä FM Sirpa Leskinen ja kaivajina arkeologian opiskelijat Meri Varonen ja Miikka Tallavaara sekä arkeologian harrastaja Mirja Hyttinen. Jyrinlahden kivikautinen asuinpaikka on löytynyt v. 1996. Muinaisjäänösalueen tutkimushistoriasta on selostettu tarkemmin em. kaivauskertomuksessa.

Sijainti ja topografia

Jyrinlahden kampakeraamisen ajan asuinpaikka sijaitsee Liperin kunnassa, Liperin luterilaisesta kirkosta 23 km luoteeseen ja Outokummun keskustasta n. 7 km itäkaakkoon, Viinijärven Sätöslahden länsirannalla. Muinaisjäänösalueeseen kuuluvat kohteet ovat Liperin ja Outokummun rajamaastossa sijaitsevan Nauvunkankaan pohjoispäässä. Sätöslahteen kohteelta on matkaa n. 100 m ja asuinpaikalta länteen, n. 500 m päässä, on pieni järvi nimeltään Iso-Juurikka. Aivan asuinpaikan edustalla on soistunut lampi, joka lienee kuroutunut Viinijärvestä joskus myöhäisen kivikauden aikana. Kivikautisen asuinpaikan lisäksi samalla alueella on useita pyynti- ja /tai keittokuoppia (Jyrinlahti 2), asuinpaikan itäpuolella on varhaismetallikautinen asuinpaikka (Jyrinlahti 1) ja kaakkoispuolella, harjun rinteellä, esihistoriallinen kvartsilouhos (Jyrinlahti 4).

Asuinpaikka sijaitsee hiekkaisella harjun rinteellä, joka ylemmillä korkeuksilla muuttuu varsin louhikkoiseksi. Hiekkamaaperä on mahdollistanut muinaisiin vesistövaiheisiin liittyvien rantatörmien synnyn. Suursaimaan maksimikorkeus on Sätöslahdella Matti Saarniston tutkimuksien mukaan n. 91,5 mmpy.¹ Aiempien kaivausten yhteydessä alueen rantatörmä on vaaittu ja mm. em. Suursaimaan maksimiranta on vaaittu, jolloin sen korkeudeksi on saatu 90,90 mmpy. Korkeus on kuitenkin siirretty Viinijärvestä, joka mittausaikaan oli vielä osittain jäässä, joten puolen metrin virhe on vaaituksissa aivan mahdollinen. Siksi muihinkin vaaittuihin korkeuksiin on tässä kertomuksessa lisätty puoli metriä. Timo Jussila on tehnyt Saimaan alueelle rannansiirtymisohjelman, jolla jäljempänä esitetyt rantatörmät on ajoitettu.² Ajoituksen perusteena on törmän juuren korkeus ja kyseessä on ylimmän törmän kohdalla minimi-ikä ja muiden kohdalla ohjelman laskema todennäköinen ikä.

Harja / juuri, mmpy	+ 50 cm	ajoitus	huom.
96,10 / 90,90	96,60 / 91,40	4020 eKr.	SS-maksimiranta
90,00 / 88,40	90,50 / 88,90	3650 eKr.	löydöt: Ka II
88,20 / 86,50	88,70 / 87,00	2990 eKr.	löydöt: Ka II, asumuspainanne?

¹ Matti Saarnisto 1970: The Late Weichselian and Flandrian History of the Saimaa Lake Complex. *Commentationes Physico-Mathematicae*, vol. 37, 1970, App. VIII.

² Ohjelma on saatavana ns. freeware-versiona Mikrolitti Oy:n internet-sivuilla osoitteessa: www.dlc.fi/~microlit.

Asuinpaikka sijoittuu pääasiassa em. törmistä keskimmäisen harjalle. Jyrinlahdelta on aiemmin ajoitettu yhden kampakeraamisen astian palan pinnassa ollutta koivutervaa. Ajoitustulos 4945 ± 70 BP (3910-3640 calBC, Hela-364) osuu törmän "käyttöajan" loppupuolelle ja siten tukee ranta-ajoitusta.

Koekuopan kaivaus

Koekuoppa sijoitettiin kohtaan, jossa maan pinta oli paljastunut metsä-äestyksen myötä ja kohdasta oli löydettävissä runsaasti tyypillistä kampakeramiikkaa ja kuten myöhemmin ilmeni, kaikki samasta astiasta. Maan pinnalle tämä kohta näytti olevan myös jonkinlaisessa notkelmassa, jota saattoi hyvällä mielikuvituksella arvella jopa asumuspainanteeksi. Kuopasta tehtiin 1 x 1 m laajuinen ja sitä kaivettiin 5 cm:n kerroksissa. Kaivettu maa-aines seulottiin 3 mm seulalla. Tällä tavalla kuoppaa kaivettiin n. 25 cm:n syvyyteen, jolloin saatiin selville, ettei löytöjä enää löydy. Myöskin maaperä oli täysin normaali ja häiriötön. Muutenkaan kuopassa ei havaittu varsinaista likamaata. Keramiikkaa kuopasta sen sijaan löytyi varsin runsaasti, 552 kpl - 4813,3 grammaa (KM 32222: 1-2). Kuoppaa ei dokumentoitu muuten kuin parilla valokuvalla (ks. kuvat 1-2). Sen sijainti mitattiin GPS-laitteella (ks. arkistotiedot) ja kuoppa peitettiin.

Irtolöydöt

Kuopan kaivamisen lisäksi metsänäestysvakoja tarkasteltiin lisälöytöjä silmälläpitäen. Jonkin verran löytöjä saatiinkin, enimmäkseen samoista kohdista kuin v. 1996-1998 kerätyt löydötkin. Löytökohtien GPS-mitatut koordinaatit ovat:

x= 6955.245, y= 4456.103 keramiikkaa

x= 6955.127, y= 4456.100 keramiikkaa

x= 6955.165, y= 4456.135 kvartssia

Yhteensä irtolöytöinä saatiin 39 saviastian palaa (51,8 g) ja 2 kvartsi-iskosta (52,0 g).

Fosforianalyysi

Kaivauksen aikana otettiin joukko maanäytteitä, joista analysoitiin fosforipitoisuus. Analyysin teki Meri Varonen (Liite). Näytteistä viisi on Jyrinlahti 3:n asuinpaikalta (näytteet 1-5) ja kolme Jyrinlahti 1:n kaivauskohteesta (näytteet 6-8). Todettakoon, että raportissa mainittu "asumuspainanne" ei tarkoita sitä epämääräistä painannetta, johon koekuoppa tehtiin, vaan yleiskartallakin esiintyvää "mahdollista asumuspainannetta" hieman itään koekuopasta. Fosforianalyysi ei antane aihetta tulkintoihin, mielenkiintoista on tosin, että koekuopasta otetun näytteen fosforipitoisuus on paljon alhaisempi kuin esim. mahdollisessa painanteessa.

Yhteenveto, tulkintaa

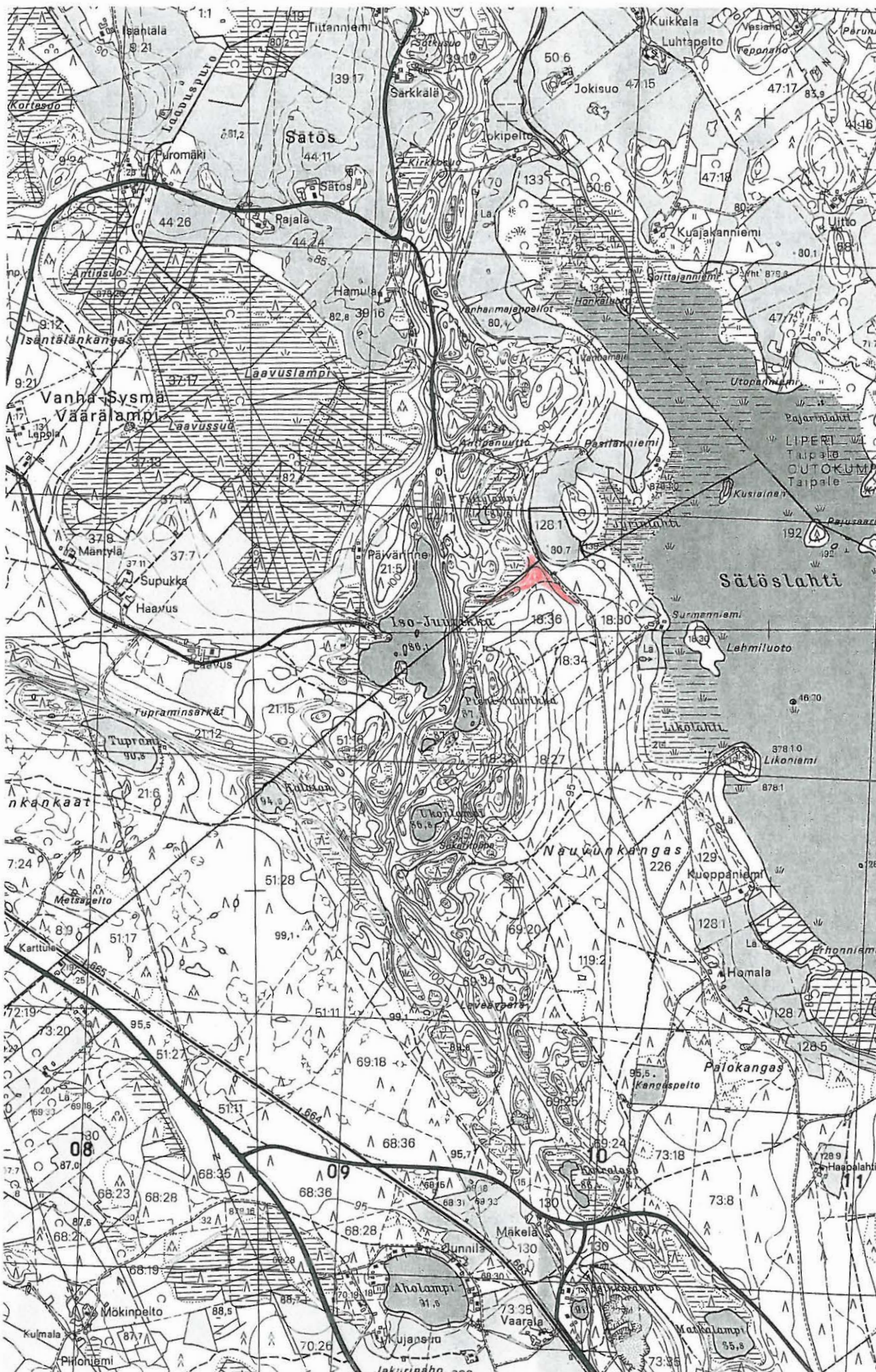
Liperin Jyrinlahden kampakeraamisella asuinpaikalla tehtiin pieni koekaivaus, jossa neliömetrin kokoisesta koeruudusta löydettiin lähes viisi kiloa tyypillistä kampakeramiikkaa, kaikki samasta astiasta. Tulos vahvistaa jo aiempia havaintoja paikalta, jonka mukaan kohteella on muutamia keramiikkakeskittymiä, joissa kussakin esiintyy vain yhtä astiaa. Tähän mennessä näitä on havaittu jo kolme. Juuri muita asuinpaikkaan viittaavia löytöjä kohteella ei ole, esim. palaneita luita ei ole löydetty juuri lainkaan. Mahdollisesti Jyrinlahti 3 ei olekaan varsinaisen asuinpaikka, vaan varasto. Asian selvittäminen olisi mahdollista hieman laajemmilla kaivaustutkimuksilla.

NEGATIIVI- JA KUVALUETTELO (f. 118761-118763)

Kuvaaja Petro Pesonen

<i>Neg.nro</i>	<i>Kuva</i>	<i>Aihe</i>	<i>Suunta</i>	<i>Pvm</i>	<i>Kuvaaja</i>
118761	1	Koekuoppaa kaivetaan epäm. painanteeseen.		25.7	PP
118762		Koekuoppa, keramiikkaa in situ. Taso 2.	E-W	26.7	PP
118763	2	Koekuoppa, keramiikkaa in situ. Taso 2.	E-W.	26.7	PP

5
Liperi [11] Jyrinlahti 3. Peruskarttaote 1:20000 (PK 4222 10 HARMAASALO). Kivikautinen asuinpaikka merkitty punaisella.



LIPERI [11] JYRINLAHTI 3

Petro Pesonen 2000

Yleiskartta 1:5000

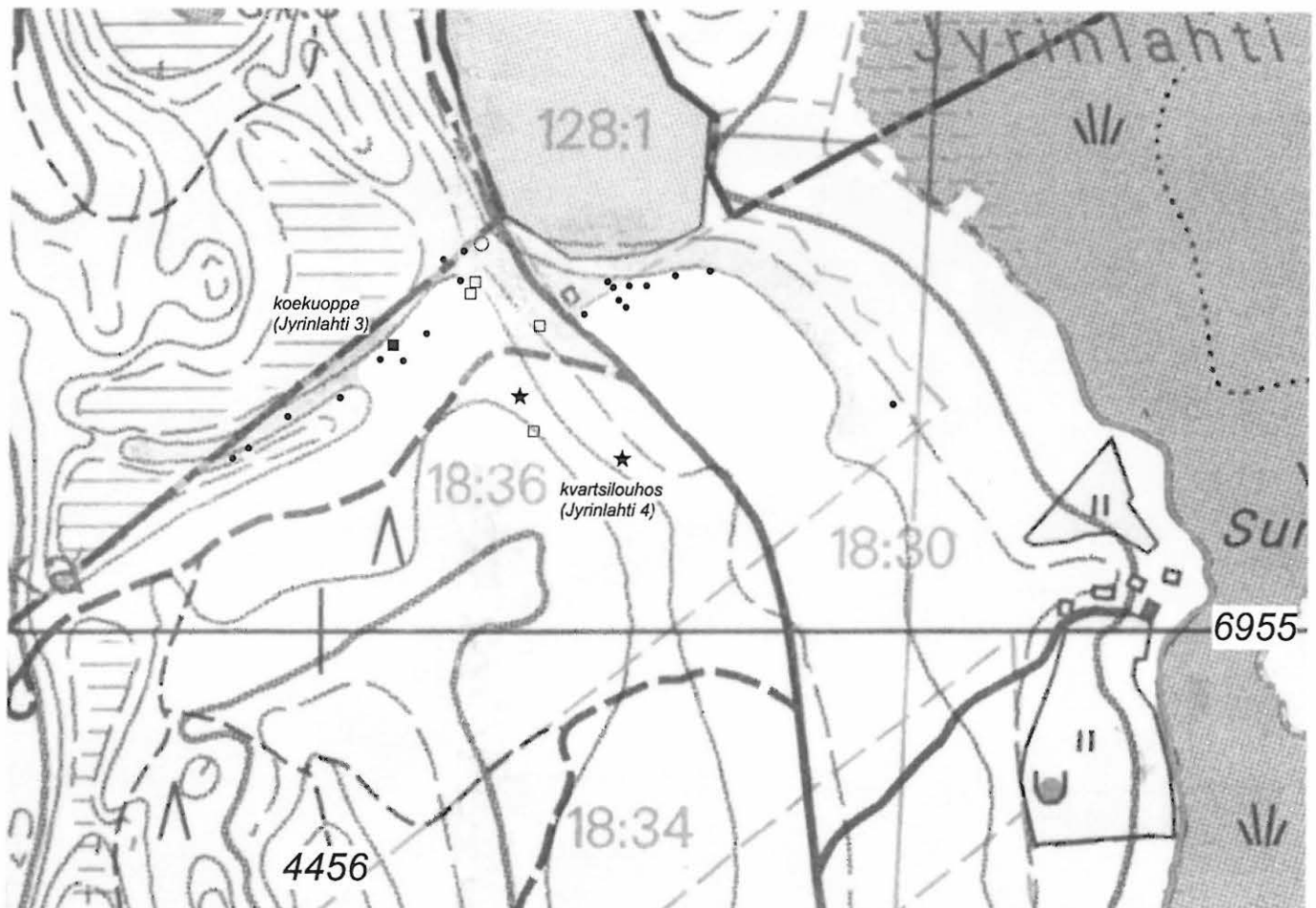
Pohjana peruskartta 4222 10 HARMAASALO

Digit. P. Pesonen



 200 m

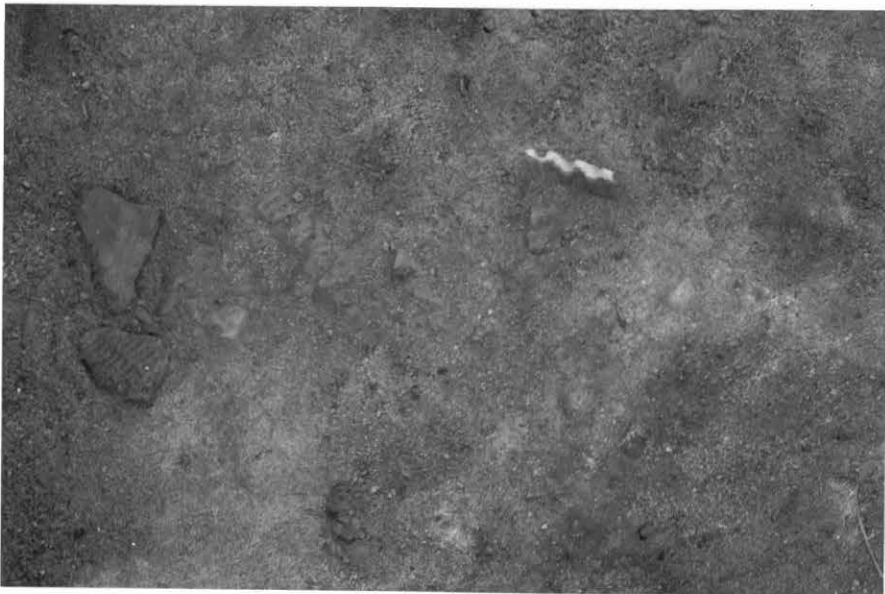
- kuoppajäännne (pyyntikuoppa / keittokuoppa)
- mahdollinen asumuspainanne
- keramiikkaa
- keramiikkaa, jonka löytöpaikalla koekuoppa
- ★ kvartsia



LIPERI JYRINLAHTI 3
Petro Pesonen 2000



Kuva 1. Koekuoppaa kaivetaan epä-m. painanteeseen. SW-NE. 25.7 (f. 118761).



Kuva 2. Koekuoppa, keramiikkaa in situ. Taso 2. E-W. 26.7 (f. 118763)