

LOPPI Launonen Santamäki

rautakirveen löytöpaikan
ympäristön koekaivaus

Simo Vanhatalo 1989

KAIVAUSSELOSTUS

Kohteen nimi: Santamäki

Muinaisjäännöstyyppi ja lk: rautakautinen löytöpaikka,
-

Mj-inventointinnumero: Loppi 34 (J. Saukkonen v.1982)
(inv.kohteenä; Ilomäki) Loppi 19 (A. Erä-Esko v.1950)

Kunta: Loppi
Kylä/kylänosa: Launonen
Tila/Rek.no: Santamäki, 1:190
Maanomistaja: H.G. Paloheimo Oy
Osoite: PL 188
11101 Riihimäki

Peruskartta: 2042 12 Launonen, p.1987
Koordinaatit: x = 6737 08
y = 532 70
z = n. 125

Rahoittaja: H. G. Paloheimo Oy
Tutkimusaika: 30.8.-1.9.1989
Tutkimustapa: koekuopitus; 20 kpl 1x1m
Tutkimusala: 0.7 ha/20m²

Kaivauksen johtaja: Simo Vanhatalo, fil.yo
Piirtäjä: Sirpa Leskinen, fil.yo
Kaivajien lukumäärä: 3

Valokuvat/diat: f.80929-935/d. -
Kartat: Yleiskartta 1:2000
Karttaotteet: GT 2, 1:200 000, p.1986
Peruskartta 2042 12 Launonen,
1:20 000, p.1987

Aikaisemmat tutkimukset:

Tarkastus: A. O. Heikel v.1895
Kartoitus: A. O. Heikel v.1897
Inventointi: Aarni Erä-Esko v.1950, kohde 19
Inventointi: Jyri Saukkonen v.1982, kohde 34

Aikaisemmat löydöt

KM 3144:2 rautakirves. (v. 1895)

Löydöt:-

Tutkimusperuste:

Kirveen löytöpaikan tutkiminen, rautakautisen asuinpaikan etsiminen Ilomäen ja Santamäen ympäristöstä.

Kohteen kuvaus:

Kohde sijaitsee 10.5 km itäkoilliseen Lopen kirkosta Forssa-Riihimäki valtatie (vt 54) pohjoispuolella ja Ilomäen koekaivausalueesta noin 180 m koilliseen. Aikaisemmin löydetyn rautakirveen löytöpaikka sijaitsee pellolla, noin 250 m eteläkaakkoon Santamäen kartanosta (paikka määritelty vanhan kartan perusteella). Maaperä paikalla on hiekkapitoista ruokamultaa.

Tutkimusmenetelmät:

Vuonna 1895 löydetyn rautakirveen löytöpaikalle ja sen ympäristöön tehtiin 20 kpl 1x1 m suuruista koekuoppaa. Koekuopat kartoitettiin ja lisättiin peruskartan suurennokseen 1:2000.

Tutkimustulokset:

Koekuopista ei löytynyt mitään muinaisjäännökseen viittavaa aineistoa.

Helsingissä 16.11.1990

Simo Vanhatalo
Simo Vanhatalo

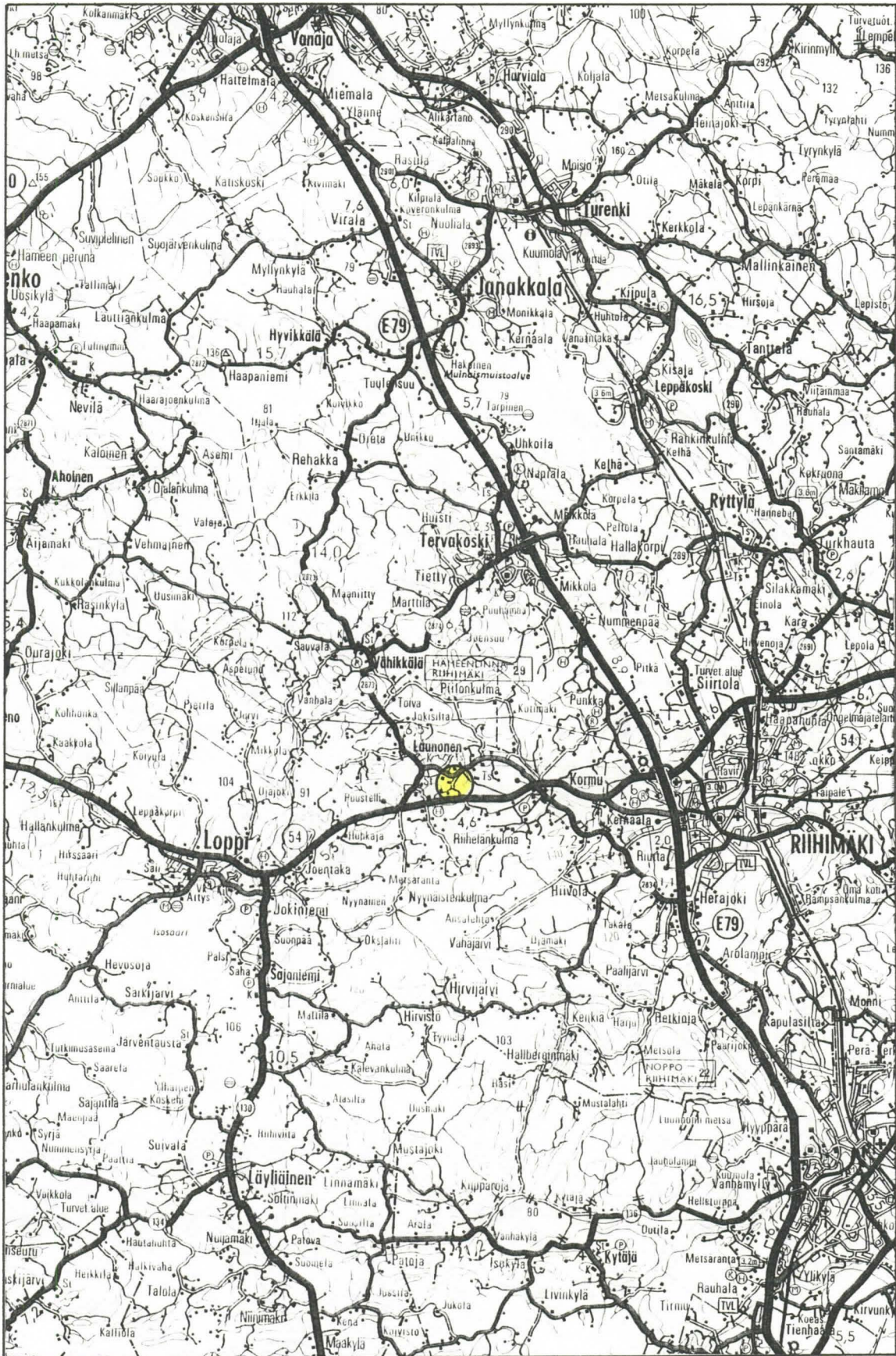
Valokuva- ja negatiiviluettelo:

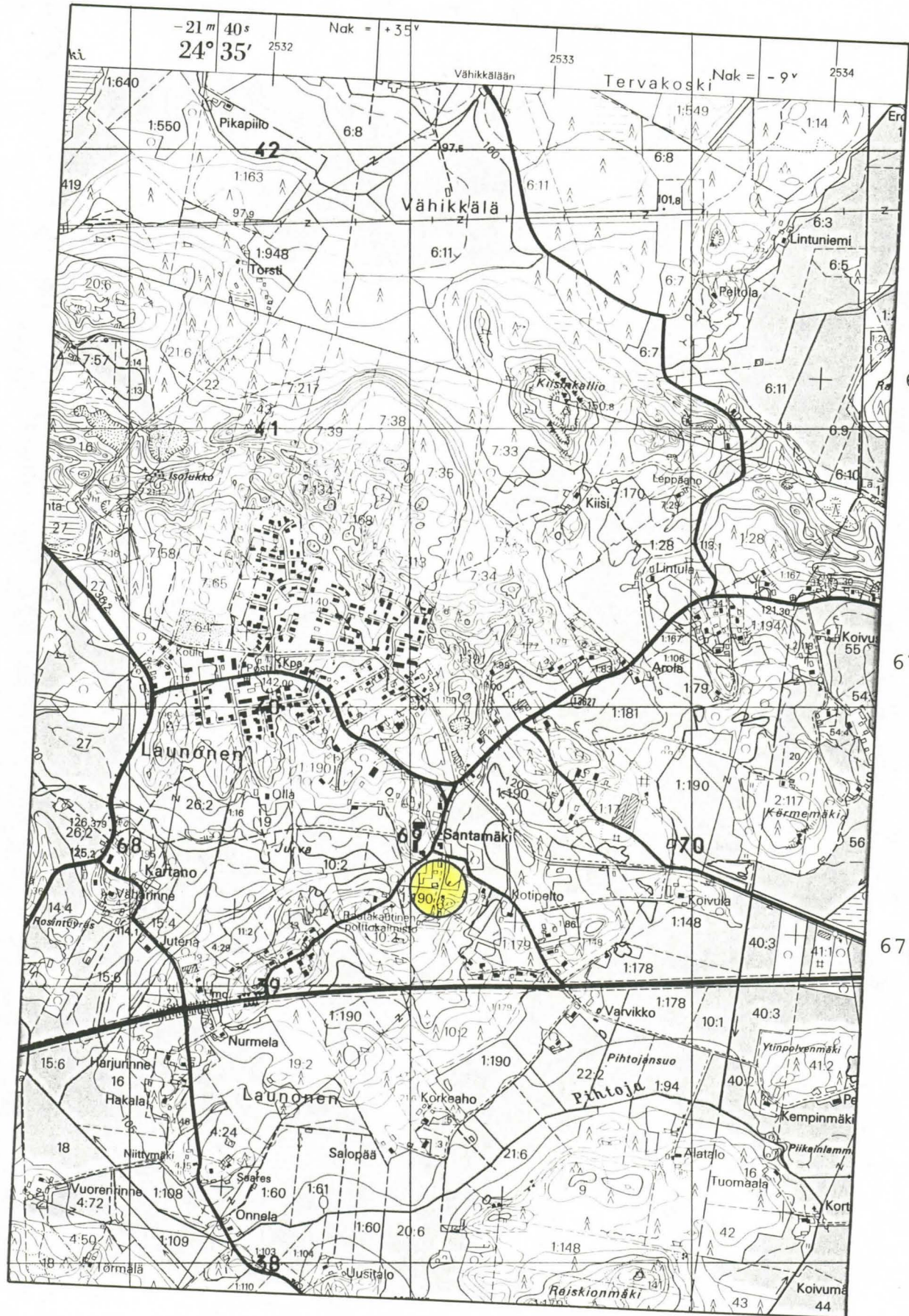
- Kuva 1** Santamäen eteläpuolista peltoa, koekuoppaa 4 kaivetaan, f.80929 taustalla kuivaamorakennus, kuvattu itäkaakosta.
- f.80930 Koekuoppa 2 sähkötolpan juurella, taustalla Santamäen eteläpuolella oleva kuivaamorakennus, kuvattu eteläkaakosta.
- Kuva 2** Santamäen eteläpuolista peltoa, jolla koekuopat 10-15, f.80931 kuvattu Kotipelto-tilan suuntaan, luoteesta.
- Kuva 3** Sama. f.80932
- Kuva 4** Santamäen eteläpuolista peltoa, koekuoppa 1, kuvattu f.80933 etelästä.
- Kuva 5** Sama, kuvattu lounaasta. f.80934
- Kuva 6** Tomi Lehtonen ja Sirpa Leskinen tutkimassa koekuoppaa f.80935 9, huom! metallinetsin, kuvattu luoteesta.

LOPPI LAUNONEN SANTAMÄKI

Simo Vanhatalo 1989

Ote GT2-kartasta 1:200 000 p.1986



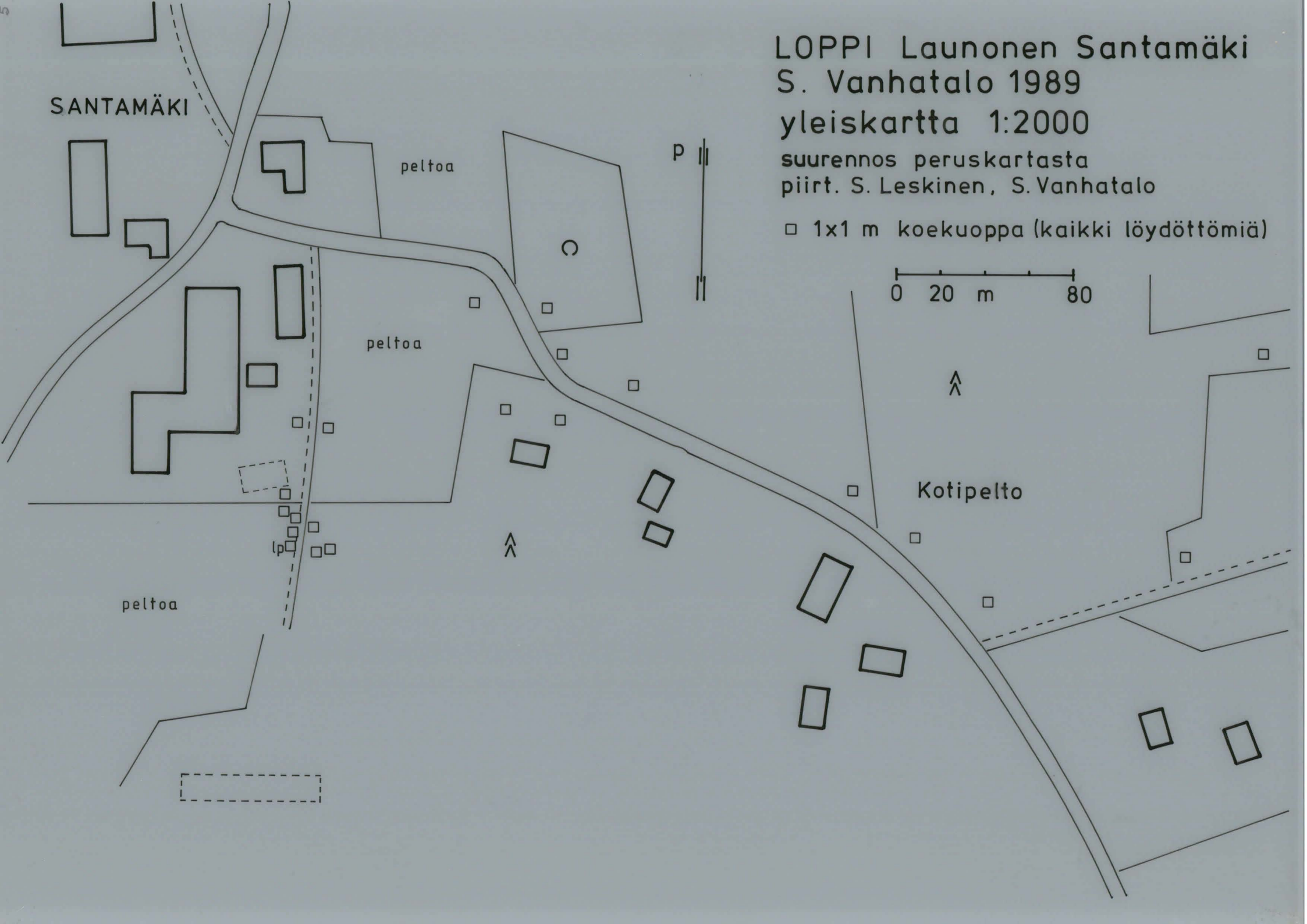
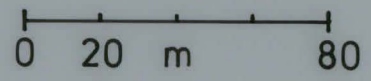


SANTAMÄKI

LOPPI Launonen Santamäki
S. Vanhatalo 1989
yleiskartta 1:2000

suurennos peruskartasta
piirt. S. Leskinen, S. Vanhatalo

□ 1x1 m koekuoppa (kaikki löydöttömiä)





Kuva 1. F.80929
Santamäen eteläpuolista peltoa, koekuoppaa 4
kaivetaan taustalla kuivaamorakennus,
kuva ttn itäkaakosta.



Kuvat 2-3. F.80931-32
Santamäen eteläpuolista peltoa, jolla koekuopat 10-15, kuvattu
koti-pelto-tilan suuntaan, luoteesta.



Kuvat 4-5. F.80983-4 Rautakirveen KM 3144:2 arvioitua iguro-paikkakaa pelto
Santamäen eteläpuolista peltoa, koekuoppa 1, kuvattu etelästä ja lounaasta



Kuva 6. F.80985
Koekuoppa 9 tutkimassa Tomi Lehtonen ja Sirpa
Lestinen. Huom! metallimäärä. Kuvattu luoteesta.