

LUUMÄKI ONTELA

Kivikautisen asuinpaikan koekaivaus

Timo Jussila 2002

Luumäki Ontela**Kivikautisen asuinpaikan koekaivaus 2002****Timo Jussila****Perustiedot:**

Paikka: 3131 11 LUUMÄKI x: 6758 88 y: 3537 70 z: 71-74 m

Tutkijat: Jussila T, 2002 tarkastus

Sijainti: Paikka sijaitsee Luumäen kirkosta 2.6 km NE, Taavetin Shelliltä n. 2.6 km itään, aivan valtatie 6:n varrella, sen eteläpuolella n. 50 m, etelään loivasti viettävällä peltorinteellä. Maaperä alueella on hiekka / hiekkamoreeni.

Paikan havaitsivat v. 2001 Luumäkeläiset harrastaja-arkeologit, jotka havaitsivat pellossa n. 30 x 30 m alalla kvartseja ja joitain palaneen luun murusia. Ainakin yksi kvartsi oli selvä esine (Km 33718:10). Tämä löytyi perunapellosta nyt tutkitun alueen itäreunalta.

Kaivaus 2003

Paikalla järjestettiin arkeologia päivien 2002 ohjelmana päivän mittainen koekaivaus 7.9.2003. "Kaivajina" olivat paikalliset harrastajat, ns. selänalaryhmäläiset. Kaivauksen käytännön järjestelyistä vastasivat Pekka ja Matti Siiröpää, sekä Jukka Luoto Etelä-Karjalan museosta. Alueelle tehtiin kolme linjaa rinteeseen suuntaisesti (ks. karttaliite 2). Näille linjoille tehtiin 2-3 m välein neliömetrin kokoisia koealoja sille alueelle, mistä aiemmat pintapoisuudet oli tehty. Koealoista lapioitiin pintamaa, kyntökerroksen yläosa n. 20-30 cm:n paksuudelta seulalle. Kyntökerroksen alapuoliseen hiekkamaahan ei kajottu, eikä missään vaiheessa siihen edes ylletty. Tarkoituksena oli yksinomaan pyrkiä paikantamaan mahdollisen asuinpaikan tarkempi sijainti käytettävissä olleen lyhyen ajan puitteissa.

Pelto- ja kerroksen löytöjen perusteella ei saatu esille asuinpaikan ydintä. Löydöt jäivät vähäiseksi: 20 kvartsi-iskosta. Kuitenkin vaikuttaa siltä, että asuinpaikka olisi alempana rinteellä, kohdalla missä rinne loivenee ja taas sitten jyrkkenee etelään suuntaan, eli muinaisen Y1 rantatörmän reunan tienoille (törmä erottuu hyvin heikosti pellostä). Asuinpaikan sijoittumista muinaisrannan suunnassa ei saatu selville. Myös myöhemmin syksyllä Pekka Siiröpään pellostä havaitsemien muutamien kvartsien perusteella asuinpaikka sijoittuisi ns. yläpellon alaosaan, eli noin korkeustasolle 70-72 m mpy. Mitä sitten ovat muutamat pellon yläosasta löydetyt kvartsit?

30.4.2003



Timo Jussila

Liitteet:

Maastokarttaote 1:5000

Yleiskartta 1:500

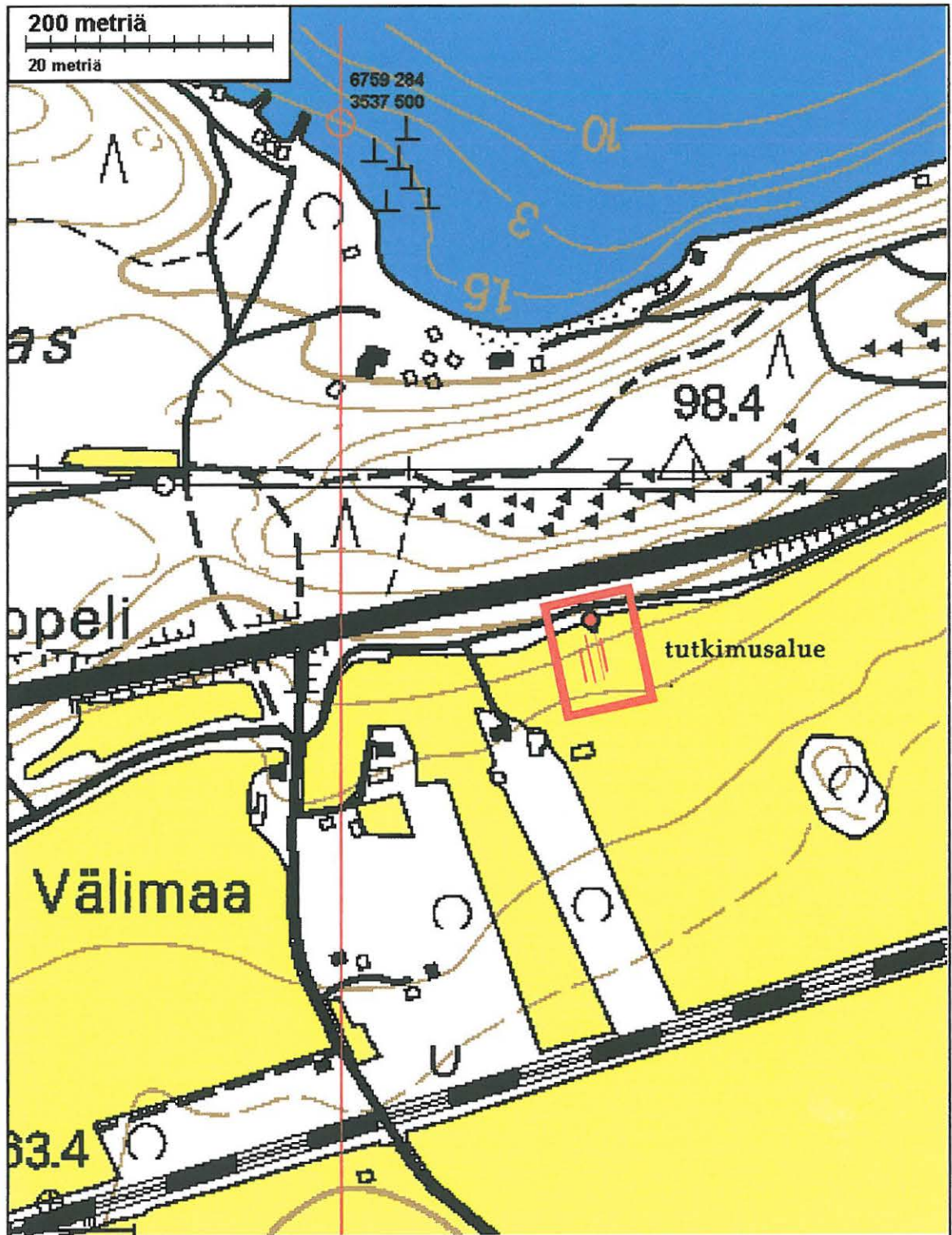
Profiilikartta alueesta ja siihen liittyen maastokarttaote.

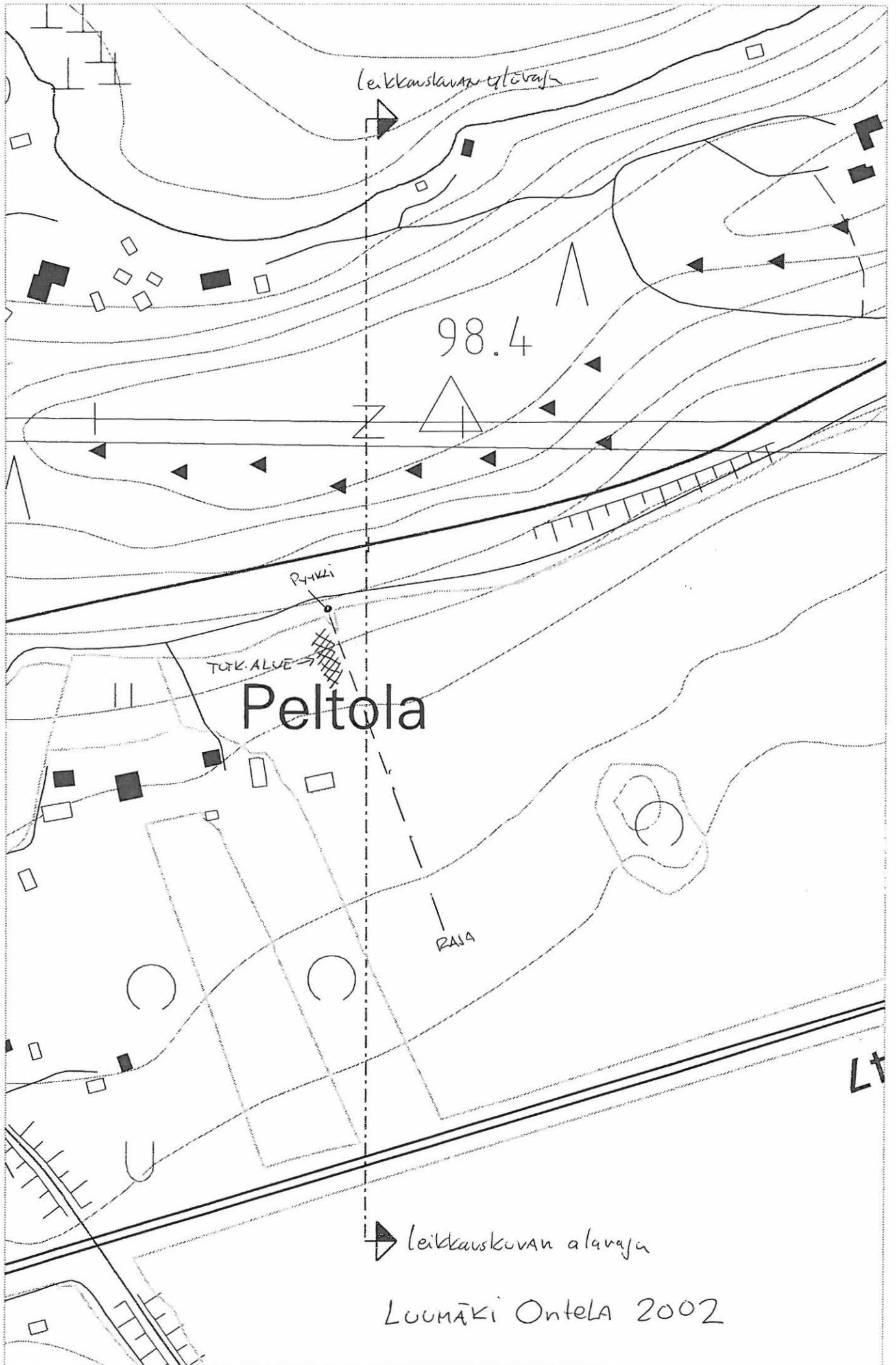
Valokuvia

Luumäki Ontela

2002

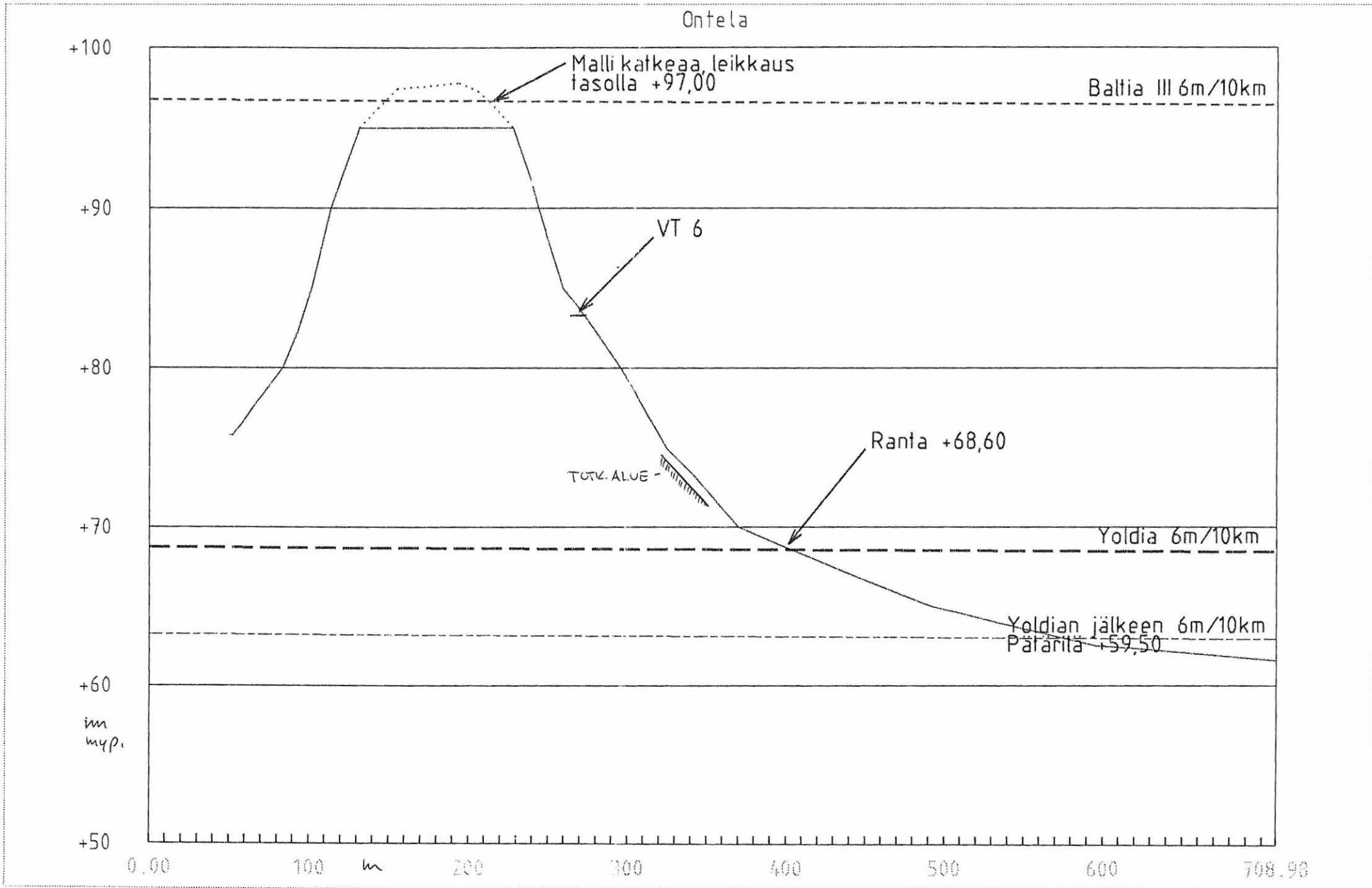
1: 5000





LUUMÄKI Ontela 2002

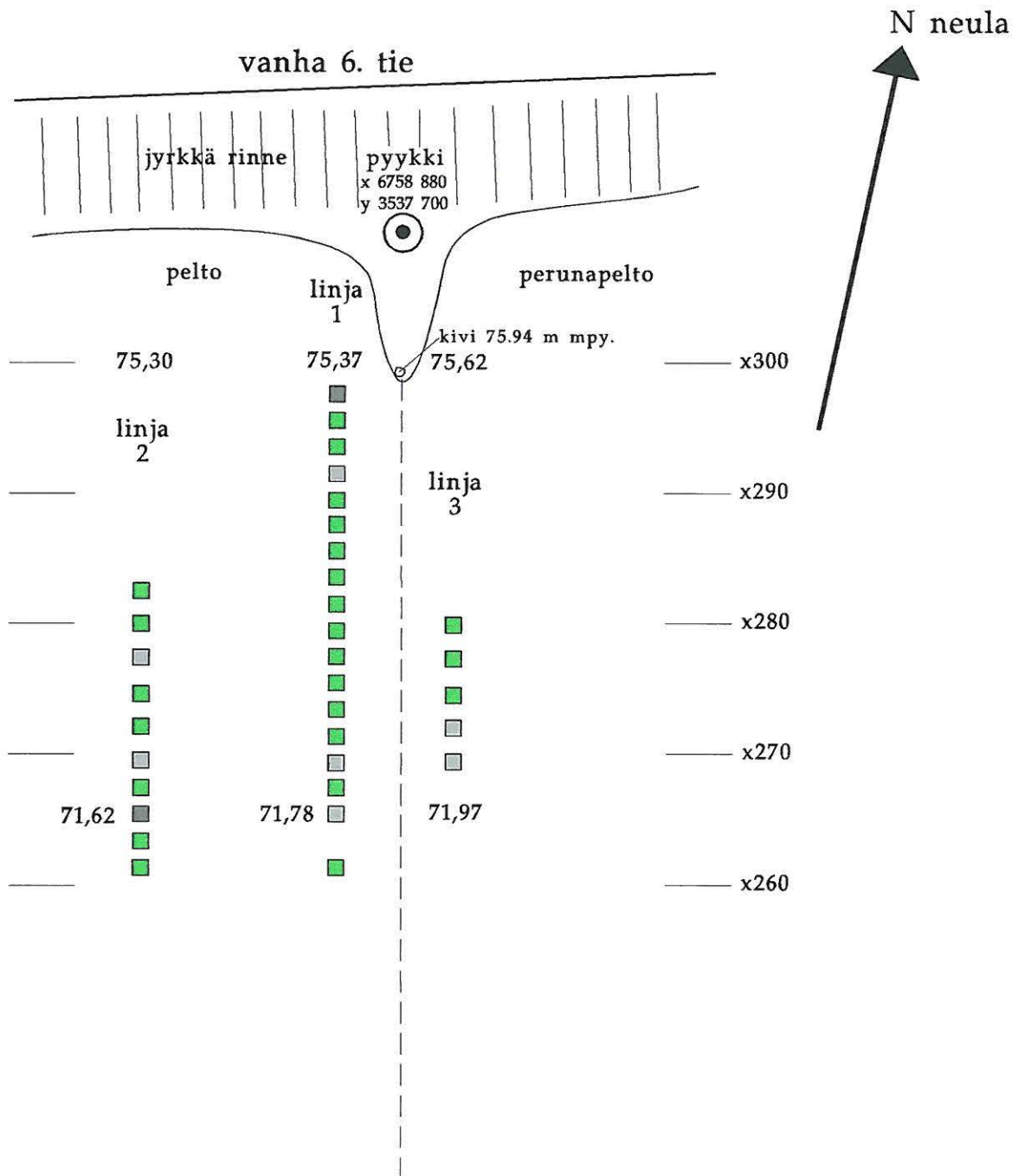
Lounäki Ontela 2002



Luumäki Ontela

2002 Timo Jussila

1: 500
1 cm = 5 m



Neliömetrin koealoja, joista peltomulta kyntökerroksesta seulottu.
Kyntökerröksen alapuoliseen koskemattomaan hiekkamaahan ei kajottu.

- koeala
- koeala josta kvartseja

Valokuvia



Kuvattu koilliseen pellon yläreunasta. Koealoja seulotaan.





Kuvattu syksyllä 2001 pohjoiseen, ns. yläpellon alaosasta.



Kuvattu itään syksyllä 2001