

Esikart. 47/87/8.4.1986

MASKU: PELTOTUTKIMUKSET 1985

1. Immala: pintapoiminta ja koekuopitus.
2. Pintapoiminta otantakaistoilta.

MASKU, IMMALA, myöhäisrautakautisen asuinpaikan koekaivaus ja
pintapoimintatutkimus 1985

PK 1044 04 LEMU (1984)

x: 6716 50 - 6716 75

y: 1559 35 - 1559 65

z: 7-10 m mpy.

Maanominstaja: Fredrik Aminoff, Kankaisten kartano, Masku puh.
921-789721

Tutkijat: Tiina Kujanen, Aino Nissinaho.

Muut työntekijät: 4 kokoaikaista ja 4 osa-aikaista työntekijää.

Rahoittaja: Maskun kunta, valtion työllistämistuki.

Työaika: 3.6 - 14.6.1985

Liitteet:

1. Löytöluettelo TYA 26⁴:41-465

2. Valokuvat 10055-7, 10010-11, 10013, 10022, 10026, 10031, 10038,
10045, 10048.

3. Mustavalkonegatiiviluettelo 10010-10057

4. Diapositiiviluettelo TYA 150:1-32

5. Koekuopitusluettelo, kuopat 1-205.

6. Peruskarttaote 1:20000

7. Yleiskartta 1:2000

8. Koekuopituskaavio 1:1000

9. Pintapoimintaruutukaavio 1:100

JOHDANTO: Syystä, että Kankaisten vihannesviljelyssä Immalan alue oli istutusvuorossa viimeisenä koekuopitettiin se kesäkuun alussa noin kahden viikon aikana. Koekuopitus aloitettiin lännestä, sieltä edellisestä vuonna löydettyjen pintalöytöjen perusteella. Kenttätöön aikana ns. Immalan kylän alueella, joka pellossa erottuu tummana läiskänä (n. 200m x 150m) löydettiin sattumalta pintalöytöinä rautakaudentyypin saviastianpaloja ja savitiivistettä. Koekuopitus

päätettiin ulottaa sinne. Kankaisten kukkakaali-istutus oli tuolloin jo käynnissä tutkimusalueen länsipuolella, mistä joutuen kenttätyöt jouduttiin tekemään erityisen kiireen vallitessa.

TOPOGRAFIA: Koekuopitusalue sijaitsee Mäksmäen kylän eteläpuolisella avoimella pellolla, joka muodostaa loivan Maskujokeen laskevan rinteeseen. Joki tekee juuri koekuopitusalueen kohdalla etelään työntyvän mutkan (ks. karttaliite 6 ja 7 ja valokuvat 10055-7). Kirkolle kaivauskohteesta on matkaa linnuntietä 1,3 km koilliseen ja kartta-noon 700-800 m ja itään.

MENETELMÄT: Alue koekuopitettiin systemaattisesti teodoliitilla ja mittanauhoilla tehdyn mittaverkoston mukaisesti. Mittapisteen etäisyys toisistaan oli 20 m. Koekuoppia kaivettiin mittapisteesiin ja niiden muodostaman nelion keskelle (liite 8). Koekuopitetun alue oli 39600 m² laaja. Koekuopasta kaivettiin lapiolla pääsääntöisesti 50 cm x 50 cm laajoiksi ja niin syviksi, että steriili maakerros saavutettiin. Koekuopista otettiin näytteet fosfaattianalyysiä varten peltomultakerroksen alapuolelta. Maanäytteiden numerointi vastaa koekuoppien numerointia.

Koekuopitusalueen kaakkoisosassa, alueella, josta koekuopassa havaittiin rakenne ja pellon pinnassa artefakteja, pintapoimittiin 1440 m² ala kahdessa vaiheessa. Ensimmäisessä vaiheessa varsinaisen kenttätyön aikana poimittiin alue x:112-132 ja Y:100-140 ja toisessa vaiheessa istutuksen jälkeen poimittiin seuraavat alat: x:100-104 ja y:108-124 ja X:132-134 ja y:108-140 (kaavio liitteessä 9).

TULOKSET: Kaivetusta 205:stä kuopasta useissa havaittiin sekoituneisuutta, hiilenhippuja yms. (liite 5). Kyntökerros vaihtelee 25 cm:stä 35 cm:in paksuuteen. Seuraavissa koekuopissa havaittiin rakenteita:

Koekuoppa n:o 124

Noin 45-50 cm syvyydedellä kyntökerroksen alapuolella todettiin puurakenne, jossa noin 70 cm pituinen ja 10-15 cm leveä puu oli ristikkäin kahden muun päällä muodostaen salvosmaisen rakenteen. Rakenne ei katkotta jatku koekuopan alueella mutta mahdollisesti kaivamattomalla alueella. Rakenne jätettiin paikoilleen ja merkit-

tiin paikantamista varten upottamalla romurautaa sen kohdalle kyntökerroksen alapuolelle. (Diat TYA 150:21-22, mv-neg. 10029-31, kuva 2 liitteessä 5 s.26).

Koekuoppa n:0149

Noin 70 cm syvyydestä maanpinnasta kaivettiin esiin "ojarakenne", joka oli vuorautunut kaarnalla ja muulla puunroskalla. Ojaa paljastettiin n. 1,5 m pituudelta (dia TYA 150:16) ja sen pohjassa todettiin puunrunko, joka oli n. 60 cm pituudelta näkyvillä (dia TYA 150:20) Runko on halkaisijaltaan 15-20 cm (dia TYA 150:18). SAVi ojan pohjaan asti on sekoittunutta ja peltomultakerroksen väristä.

Tulkinta: koekuoppa 149 sijaitsee entisen Kankaisista Villilän tielle yhtyvän tien reunassa (ks. kartta 8) ja on siten luultavasti tien oja.

Rakenne jätettiin paikoilleen ja merkittiin romuraudalla edellisen tavalla. (mv.neg. 10027, 10032-37, Diat TYA 150:15-20).

Koekuoppa 186 (koordinaatit $x = 165\ 78$ $y = 595\ 76$ kaavoituksen pohjakaarta)

Noin 35 cm syvyydestä paljastui esiin kiveystä, jonka yläpuolella ja kyntökerroksen alapuolella oli, edellisestä erottuva sekoittunut kerros (n. 3 cm vahva), itseasiassa tämä kerros jatkui kiveykseen asti. Koekuopasta, joka avattiin n. 50cm x 3 m laajuiseksi, ei kiveyksen muodostamaa rakennetta voinut hahmottaa. Kuopasta saatiin löydöt TYA 264:459, 461, 462 saviastianpaloja, savitiivistettä tai palanutta savea kiveyksen yläpuolelta. Kiireen vuoksi kaivaus jätettiin kesken ja rakenne peitettiin. Myöhemmin koekuopan viereen kaivettiin n. 50cm x 60 cm suuruinen lisäkuoppa hiilinäytteen ottamista varten. Kaivaus tehtiin lastalla, jolloin paljastui lisää kiveystä (TYA 150:12 diakuva) ja kaksi suurta saviastianpalaa kiveyksen tasolta (TYA 264:460). Kiveys jätettiin paikoilleen ja peitettiin ja merkittiin paikantamista varten romuraudalla edellisten koekuoppien tavalla. (mv.neg. 10038-43, diat TYA 150:8-14, piirros liitteen 5 sivulla 27, kuva 4).

Pintapoiminnassa Immalan alueella saatiin talteen artefaktit TYA 264:41-439, joista 41 ja 42 pronssiesineitä, 43-122 saviastianpaloja, 123-145 ja 417-423 savikiekon kappaleita, 146-337 savitiivistettä ja 338-414 kuonaa. Lisäksi löytyi kolme kuutilokiveä TYA 264:424-426 ja hioimia ja niiden katkelmia TYA 264:427-429, pii- ja kvartsi-iskoksia TYA 264:430-434 ja luita, joista sarvenpäitä ja/tai hampaita seuraavat TYA 264:435-439.

PINTAPOIMINTA OTANTAKAISTOILTA 1985

Masku, Kankaisten kylä, Kankainen yks., RN:o 1⁴¹

PK 1044 04 LEMU ja 1044 07 RUSKO (1984)

x:6716 60- 6717 30

y:1559 65 - 1560 30

Maaomistaja: Claes Fredrik Aminoff, Kankaisten kartano, Masku
puh. 921-789721.

Tutkijat: Tiina Kujanen, Aino Nissinaho.

Muut työntekijät: 4 kokoaikaista, 4 osa -aikaista työntekijää.

Rahoittaja: Maskun kunta, valtion työllistämistuki.

Työaika: 3.6.-14.6.1985

TOPOGRAFIA: Tutkimuskohteena olevat otantakaistat sijaitsevat Kankaisten peltoalueella, kartanosta länteen (Kalmuhaan ympäristö) ja itään (Uudenkaupungin radalle asti)(karttaliite 7).

MENETELMÄ: Vuonna 1984 aloitettua pintapöimintää jatkettiin. Tutkimuskohteeksi tulivat kaistat 8;9;9,5;12;13 ja osat kaistoista 7 ja 10 , jotka mitattiin maastoon teodoliitin ja pudsolin avulla.

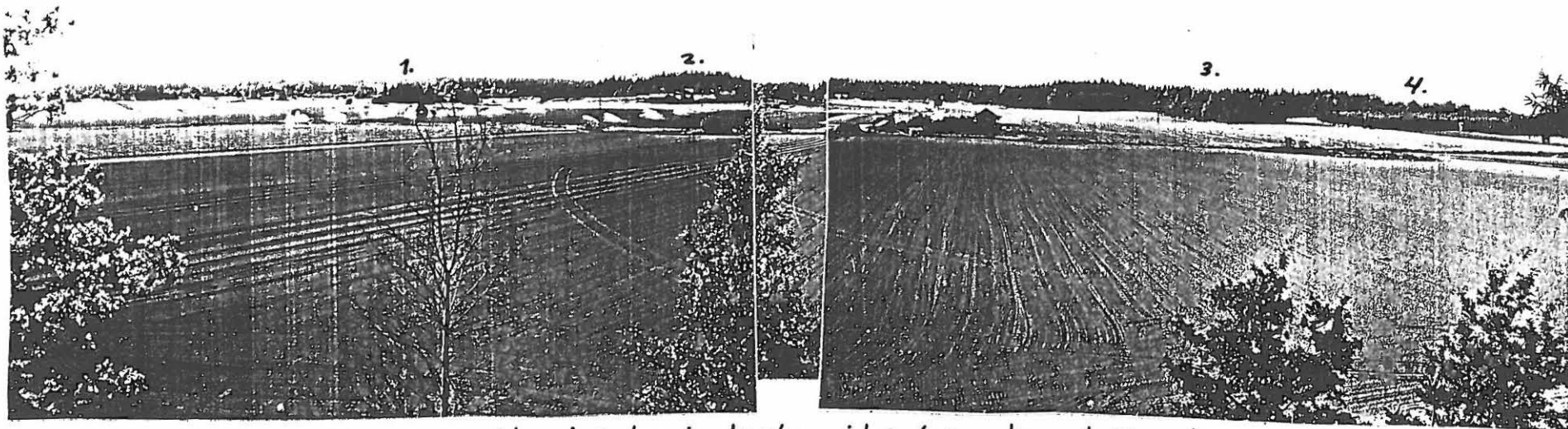
TULOKSET: Löydöstö koostui pääasiassa saviastianpaloista, savitiivisteestä, kuonasta ja piistä TYA 264:1-40. Artefaktien löytöpaikka on merkitty karttaan (liite 7) löytönumeroittain.

Turussa 9.maaliskuuta 1986



Aino Nissinaho

MASKU
1985



TYA 10055-7 Maskun peltopoimintu ja koekuopitusalue Immalasta (5.), 1. Lehomäki,
2. Mäksmäki, 3. Kalmuhoke, 4. Kankaisten Lammashaka kuvattu etelästä.



TYA 10010 Immala, koekuspitusalueen länsipuolta
 kuvattu Naulan mäeltä lounaasta.
 Taustalla Mäksmäki.



TYA 10011 Immala, koekuspitusalue kuvattu etelästä.

MASK 4
1985
Imma 6

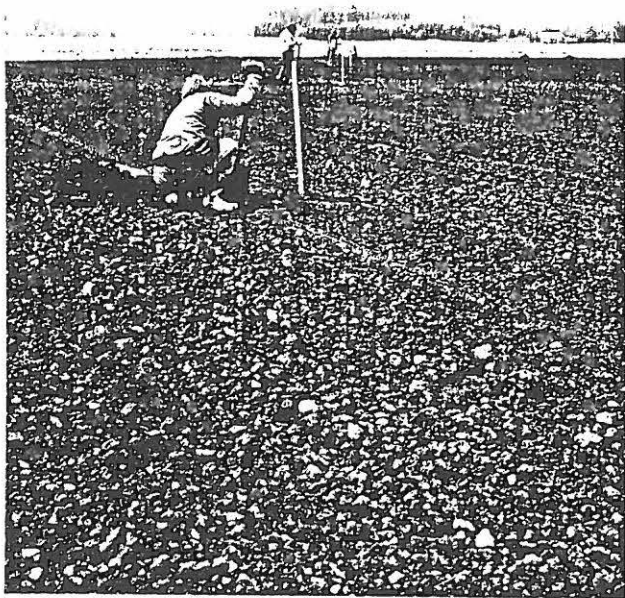


TUA 10045 Peltotyöntekijöitä, Kankaisten vihannes-
viljelmän istuttajia taustalle, etu-
alalla arkeologista pintapöimintää,
K. Kaitanen, J. Koivisto ja J. Mikola.



TUA 10046 Pintapöimintää kukkakaali taimien
pöimössä, A. Nissinaho, T. Kujanen.

TIASRY
1985
Immala

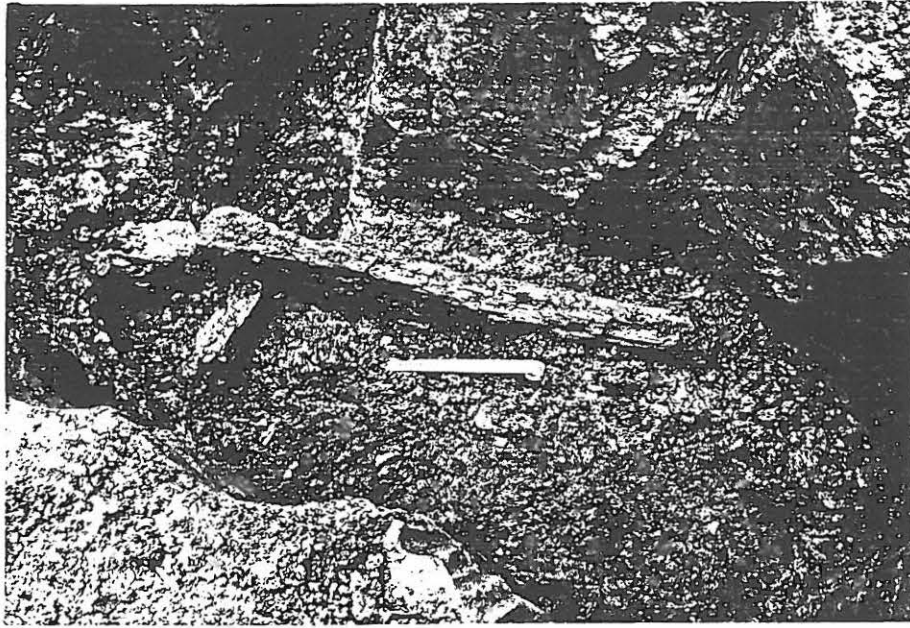


TYA 10022 Immala, koekuopitusalue
työkura.

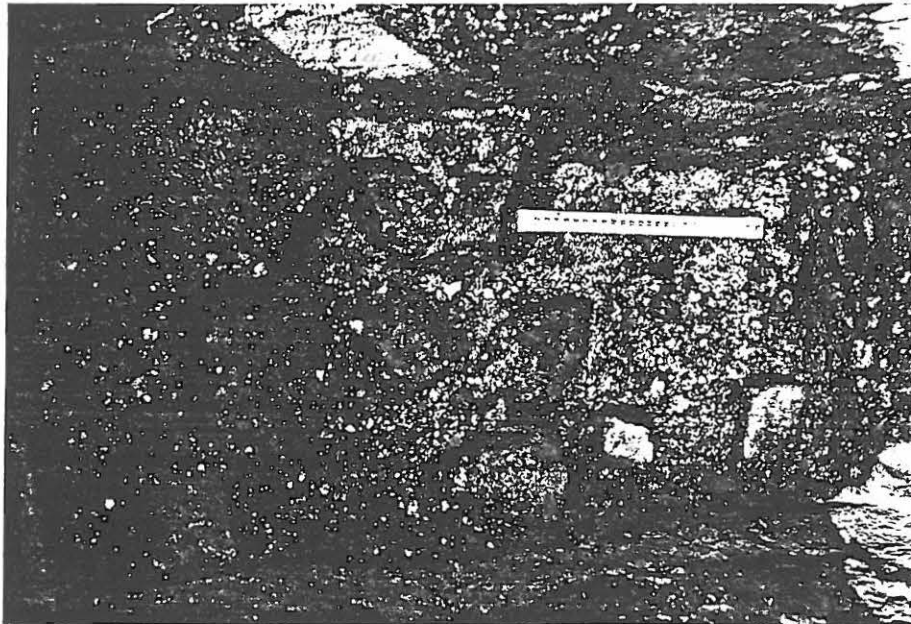


TYA 10026 Immala, V-M. Koivisto
paljastaa kivegstä koe-
kuopalla nro 186.

MASK 4
1985
Imma 6

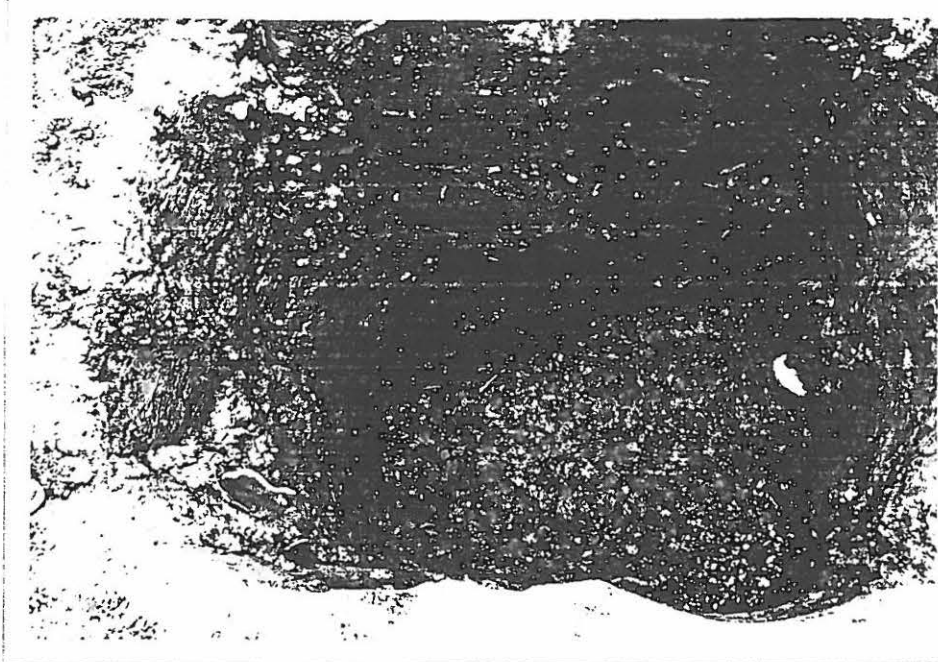


TYA 10031 Koekuoppa no 124:ssä olevat puut ylä-
uivistosta nähtynä.

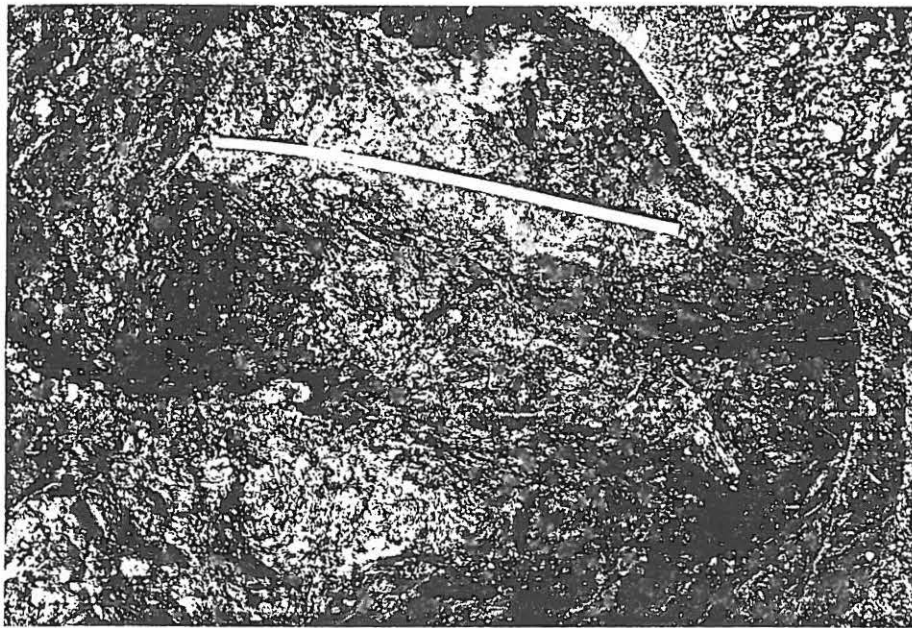


TYA 10038 Koekuoppaan nro 186 tehdystä liräkerestä
paljastunut kivessä, jossa saviastian-
paloja in situ (*) ylhäältä nähtynä.

1985
Imma la



TYA 10013 Koekuoppa no 149 ja siinä näkyvä
viisto parkki t. lastuesiintymä pohjois-
sesta.



TYA 10033 Koekuopasta no 149 paljastunut "ojaka-
ylhäälte" kuvattuna.

MASKU 1985: koekuopitus ja inventointi

MUSTAVALKONEGATIIVILUETTELO n:o:t 10010 - 10127

| | | |
|-------|---|--|
| 10010 | Immala, peltopoiminta- ja koekuopitusalue | lounaasta. |
| 10011 | " | kaakosta. |
| 10012 | " | " |
| 10013 | Immala, koekuopitusalue, koekuoppa n:o 149 | pohjoisesta. |
| 10014 | " | " |
| 10015 | " | idästä. |
| 10016 | Immala, koekuopitusalue | idästä, etelästä. |
| 10017 | " | idästä |
| 10018 | " | " |
| 10019 | " | etelästä. |
| 10020 | " | " , takana Mäksmäen Lahomäki. |
| 10021 | " | " |
| 10022 | Immala, työkuva. | |
| 10023 | " | " |
| 10024 | Immala, työkuva, V-M Koivisto koekuopalla n:o 186. | |
| 10025 | " | " , J. Mikola koekuopalla n:o 149. |
| 10026 | " | " , V-M Koivisto koekuopalla n:o 186. |
| 10027 | Immala, koekuoppa n:o 149 ja siinä näkyvä oja | idästä. |
| 10028 | " | " |
| 10029 | Immala, koekuoppa n:o 124 , siinä olevat puut | ylhäältä. |
| 10030 | " | " |
| 10031 | " | " pohjoisesta. |
| 10032 | Immala, koekuopassa n:o 149 oleva oja | ylhäältä. |
| 10033 | " | " |
| 10034 | " | " |
| 10035 | " | " |
| 10036 | " | " |
| 10037 | " | " |
| 10038 | Immala, koekuoppa n:o ¹⁸⁶ ylisäys, saviastianpalat | in situ. |
| 10039 | " | " |
| 10040 | " | " |
| 10041 | " | " |
| 10042 | " | " |
| 10043 | " | " |
| 10044 | Immala, poimintatyö käynnissä. | |
| 10045 | " | " |
| 10046 | " | " |
| 10047 | " | " , A. Nissinaho ja T. Kujanen. |
| 10048 | " | " |
| 10049 | Kukkakaalin taimia. | |
| 10050 | " | " |
| 10051 | Immala, poimintalue | etelästä. |
| 10052 | " | " panoraama. |
| 10053 | " | " |
| 10054 | " | " |
| 10055 | " | " |
| 10056 | " | " |
| 10057 | " | " |
| 10058 | Kankaisten Kalmuhaka | etelästä. |
| 10059 | Pappila, Myllymäki koekuopitusalue, koekuopan n:o 15 | liesi lännestä. |
| 10060 | " | " |
| 10061 | Pappial, Myllymäki, koekuoppien n:o 14 ja 15 | ympäristö, A. Karpinen ja T. Kujanen idästä. |
| 10062 | Pappila Myllymäki, koekuoppa n:o 22, | liesi ylhäältä. |
| 10063 | " | " |
| 10064 | " | " lännestä |

MASKU 1985: RAUTAKAUDEN INVENTOINTI JA KOEKAIVAUS

DIAPOSITIIVILUETTELO TYA 150:1-76

- 150 :1 Immalan löytöpaikka vasemmalta ensimmäisen ja toisen kastelu-
putken välissä. Takana Mäksmäen Pihlajamäki ja Lahomäki kuvattu
koillisesta.
- 2 " "
- 3 Immala, koekuopitusalue pellolla, taustalla Sopolan kylä, kuvatti-
tu idästä.
- 4 " "
- 5 " taustalla Mäksmäki, tumman
maan alue erottuu, edessä Pasi Tuokko, kuvattu etelästä.
- 6 Työkuva koekuopituksesta, Pekka Suojanen, Jyrki Koivisto.
- 7 " "
- 8 Työkuva, kiveystä koekuopassa n:o 186 paljastamassa Veli-Matti
Koivisto, kuvattu idästä.
- 9 Kiveys koekuopassa n:o 186 pohjisesta.
- 10 " lännestä.
- 11 Koekuoppaan 186 tehty lisäkuoppa, jossa saviastianpalat in situ.
- 12 " "
- 13 " "
- 14 " "
- 15 Koekuoppa n:o 149 Jukka Mikolan työn alla.
- 16 Koekuoppa n:o 149 valmiina ja siinä näkyvä oja yläpohjoisesta.
- 17 Lähikuva kuopan n:o 149 ojassa olevasta puusta ylhäältä.
- 18 " "
- 19 Kuopan 149 ojan poikkileikkaus puun puoleisesta päädyistä kuvattu
idästä.
- 20 " "
- 21 Koekuopassa n:o 124 olevat puut pohjoisesta.
- 22 " "
- 23 Koekuoppa n:o 176 ylhäältä.
- 24 Poimintatyön 2. vaihe, J. Mikola, J. Koivisto ja K. Kaitiai-
nen, kuvattu etelästä.
- 25 " "
- 26 " kuvattu idästä, taustalla
Kankaisten istutustyö käynnissä.
- 27 " "
- 28 Poiminta, 3. vaihe: alueesta yleiskuva etelästä.
- 29 " "
- 30 Poiminta, 3. vaihe, A. Nissinaho ja T. Kujanen.
- 31 " " , kuvattu lännestä
takana Kankaisten kartanon ulkorakennuksia.
- 32 Kukkakaalin taimia.
- 33 Pappilan Myllymäki, kirkko ja Humikkalan kalmistomäki etelästä
Nivolan pihalta.
- 34 " "
- 35 Pappilan Myllymäki, koekuopitusalue, kuvattu kuopalta n:o 22
idästä, näkymä kuoppien n:o 14 ja 15 tienoille muinaisjäännösalueel-
le.
- 36 Kuoppaa n:o 48 Myllymäessä seulotaan, K. Kaitainen, kuvattu
pohjoisesta.

MASKU, IMMALA, IMMALA, 1985
KOEKUOPPALUETTELO

1. 0-30 cm kyntökerros
31-41 cm savi
Maanäyte: 35 cm syvyydestä
2. 0-30 cm kyntökerros
31-44 cm savi
Maanäyte: 40 cm syvyydestä
3. 0-21 cm kyntökerros
22-43 cm savi
Maanäyte: 35 cm syvyydestä
4. 0-20 cm kyntökerros
21-38 cm savi, jossa tiilimurskaa
Maanäyte: 30 cm syvyydestä
5. 0-20 cm kyntökerros
21-42 cm savi, jossa tiilimurskaa
Maanäyte: 40 cm syvyydestä
6. 0-35 cm kyntökerros
36-65 cm savi, jossa pun. rusk. värjäytymäläikkiä
Maanäyte: 40 cm syvyydestä
7. 0-30 cm kyntökerros
31-55 cm savi
Maanäyte: 40 cm syvyydestä
8. 0-20 cm kyntökerros
21-43 cm savi, jossa pun. rusk. värjäytymäläikkiä
Maanäyte: 32 cm syvyydestä
9. 0-20 cm kyntökerros
21-38 cm savi, jossa pun. rusk. värjäytymäläikkiä ja
tiilimurskaa
Maanäyte: 33 cm syvyydestä

10. 0-20 cm kyntökerros
21-43 cm savi, jossa pun. rusk. värjäytymäläikkiä
Maanäyte: 40 cm syvyydestä
11. 0-25 cm kyntökerros
26-52 cm savi
Maanäyte: 40 cm syvyydestä
12. 0-30 cm kyntökerros
31-50 cm savi
Maanäyte: 43 cm syvyydestä
13. 0-30 cm kyntökerros
31-42 cm savi, jossa pun. rusk. värjäytymäläikkiä
Maanäyte: 30 cm syvyydestä
14. 0-20 cm kyntökerros
21-45 cm savi, jossa pun. rusk. värjäytymäläikkiä ja
pari hiilensirua
- pohjassa kiveys, katso liite 5 s. 26
Maanäyte: 35 cm syvyydestä
15. 0-30 cm kyntökerros
31-60 cm savi, jossa pun. rusk. värjäytymäläikkiä
Maanäyte: 50 cm syvyydestä
16. 0-30 cm kyntökerros
31-50 cm savi, joka on vaalean harmaata heti kyntörajan
alapuolella, syvemmillä pun. rusk. värjäytymä-
läikkiä
Maanäyte: 40 cm syvyydestä
17. 0-30 cm kyntökerros
31-60 cm savi, jossa runsaasti pun. rusk. värjäytymä-
läikkiä
Maanäyte: 40 cm syvyydestä
18. 0-30 cm kyntökerros
31-47 cm savi

- Maanäyte: 40 cm syvyydestä
19. 0-30 cm kyntökerros
31-55 cm savi
Maanäyte: 40 cm syvyydestä
 20. 0-20 cm kyntökerros
21-40 cm savi, jossa pun. rusk. värjäytymäläikkiä
Maanäyte: 35 cm syvyydestä
 21. 0-28 cm kyntökerros
29-50 cm savi, jossa pun. rusk. värjäytymäläikkiä
Maanäyte: 38 cm syvyydestä
 22. 0-30 cm kyntökerros
31-50 cm savi, jossa pun. rusk. värjäytymäläikkiä
Maanäyte: 40 cm syvyydestä
 23. 0-30 cm kyntökerros
31-50 cm savi, jossa voimakkaita pun. rusk. värjäytymäläikkiä
Maanäyte: 40 cm syvyydestä
 24. 0-30 cm kyntökerros
31-60 cm savi, jossa pun. rusk. värjäytymäläikkiä
Maanäyte: 40 cm syvyydestä
 25. 0-25 cm kyntökerros
26-43 cm savi, jossa pun. rusk. värjäytymäläikkiä
Maanäyte: 40 cm syvyydestä
 26. 0-30 cm kyntökerros
31-50 cm savi, jossa himmeitä pun. rusk. värjäytymäläikkiä
Maanäyte: 32 cm syvyydestä
 27. 0-23 cm kyntökerros
24-46 cm savi, jossa pun. rusk. värjäytymäläikkiä
Maanäyte: 42 cm syvyydestä

28. 0-30 cm kyntökerros
31-50 cm savi
- kyntörajan alapuolella savessa hiekkaa
Maanäyte: 40 cm syvyydestä
29. Ei koekuoppaa
30. 0-30 cm kyntökerros
31-50 cm savi, jossa sekoittuneisuutta ja tiilimurskaa
Maanäyte: 40 cm syvyydestä
31. 0-30 cm kyntökerros
31-50 cm savi, joka on vaaleampaa heti kyntörajan alapuolella
Maanäyte: 40 cm syvyydessä
32. 0-25 cm kyntökerros
26-47 cm savi, jossa pun. rusk. värjäytymäläikkiä pohjaan saakka
Maanäyte: 40 cm syvyydestä
33. 0-30 cm kyntökerros
31-58 cm savi
- pun. rusk. värjäytymäläikkiä 55 cm syvyydessä
Maanäyte: 40 cm syvyydessä
34. 0-22 cm kyntökerros
23-47 cm savi
Maanäyte: 30 cm syvyydestä
35. 0-30 cm kyntökerros
31-52 cm savi, jossa runsaasti pun. rusk. värjäytymäläikkiä
Maanäyte: 40 cm syvyydestä
36. 0-28 cm kyntökerros
29-50 cm savi, jossa pun. rusk. värjäytymäläikkiä
Maanäyte: 38 cm syvyydestä

37. 0-35 cm kyntökerros
36-60 cm savi
- savi muuttuu vaaleammaksi 55 cm syvyydessä
Maanäyte: 45 cm syvyydestä
38. 0-25 cm kyntökerros
26-50 cm savi, jossa pun. rusk. värjäytymäläikkiä
ja hiilensiru
Maanäyte: 40 cm syvyydestä
39. 0-30 cm kyntökerros
31-47 cm savi, jossa runsaasti pun. rusk. värjäytymäläikkiä
Maanäyte: 40 cm syvyydestä
40. 0-30 cm kyntökerros
31-36 cm sekoittunut kerros
37-50 cm savi
Maanäyte: 45 cm syvyydestä
41. 0-35 cm kyntökerros
36-46 cm savi
Maanäyte: 40 cm syvyydestä
42. 0-30 cm kyntökerros
31-40 cm savi
Maanäyte: 35 cm syvyydestä
43. 0-22 cm kyntökerros
23-43 cm savi, jossa pun. rusk. värjäytymäläikkiä
Maanäyte: 37 cm syvyydestä
44. 0-25 cm kyntökerros
26-55 cm savi, jossa kerrostuneisuutta: ruskeita vaaka-
kasuoria juovia, joiden välissä tummempaa savea
Maanäyte: tummasta savesta 50 cm syvyydestä
45. 0-30 cm kyntökerros

- 31-50 cm savi
Maanäyte: 40 cm syvyydestä
46. 0-30 cm kyntökerros
31-50 cm savi
Maanäyte: 40 cm syvyydestä
47. 0-30 cm kyntökerros
31-50 cm savi
Maanäyte: 40 cm syvyydestä
48. 0-30 cm kyntökerros
31-45 cm savi
Maanäyte: 40 cm syvyydestä
49. 0-30 cm kyntökerros
31-50 cm savi
Maanäyte: 40 cm syvyydestä
50. 0-25 cm kyntökerros
26-35 cm sekoittunut kerros
36-54 cm savi, jossa pun. rusk. värjäytymäläikkä
Maanäyte: 40 cm syvyydestä
51. 0-30 cm kyntökerros
31-44 cm savi, jossa pari pun. rusk. värjäytymäläikkää
Maanäyte: 40 cm syvyydestä
52. 0-30 cm kyntökerros
31-50 cm savi
Maanäyte: 35 cm syvyydestä
53. 0-30 cm kyntökerros
31-53 cm savi, jossa muutama himmeä pun. rusk. värjäytymäläikkä
Maanäyte: 40 cm syvyydestä
54. 0-27 cm kyntökerros

- 28-50 cm savi
Maanäyte: 40 cm syvyydestä
55. 0-30 cm kyntökerros
31-50 cm savi
Maanäyte: 40 cm syvyydestä
56. 0-35 cm kyntökerros
36-51 cm savi
52-55 cm erittäin vaalea savi
Maanäyte: 45 cm syvyydestä
57. 0-30 cm kyntökerros
31-50 cm savi
Maanäyte: 40 cm syvyydestä
58. 0-30 cm kyntökerros
31- 50 cm savi
Maanäyte: 40 cm syvyydestä
59. 0-32 cm kyntökerros
33-60 cm savi, jossa pun. rusk. värjäytymäläikkiä
Maanäyte: 45 cm syvyydestä
60. 0-30 cm kyntökerros
31-40 cm sekoittunut kerros
41-90 cm savi, jossa pun. rusk. värjäytymäläikkiä
Maanäyte: 40 cm syvyydestä
61. 0-30 cm kyntökerros
31-45 cm savi, jossa tiilimurskan siru
Maanäyte: 35 cm syvyydestä
62. 0-30 cm kyntökerros
31-49 cm savi
Maanäyte: 40 cm syvyydestä
63. 0-30 cm kyntökerros

31-52 cm savi, jossa hiilensiruja ja pun. rusk. värjäytymäläikkiä

Maanäyte: 43 cm syvyydestä

64. 0-30 cm kyntökerros

31-45 cm sekoittunut kerros

46-50 cm savi

Maanäyte: 40 cm syvyydestä

65. 0-30 cm kyntökerros

31-33 cm hieta- tai hiesukerros

34-50 cm savi, jossa värjäytymäläikkiä

Maanäyte: 40 cm syvyydestä

66. 0-30 cm kyntökerros

31-50 cm savi

Maanäyte: 40 cm syvyydestä

67. 0-30 cm kyntökerros

31-50 cm savi, jossa pun. rusk. värjäytymäläikkiä

Maanäyte: 40 cm syvyydestä

68. 0-35 cm kyntökerros

36-55 cm sekoittunut kerros

56-60 cm savi

Maanäyte: 45 cm syvyydestä

69. 0-30 cm kyntökerros

31-35 cm sekoittunut kerros

36-50 cm savi

Maanäyte: 40 cm syvyydestä

70. 0-35 cm kyntökerros

36-50 cm savi, jossa pun. rusk. värjäytymäpilkkuja

Maanäyte: 45 cm syvyydestä

71. 0-30 cm kyntökerros

31-50 cm savi, jossa pun. rusk. värjäytymäläikkiä

Maanäyte: 40 cm syvyydestä

72. 0-30 cm kyntökerros

31-75 cm savi

Maanäyte: 40 cm syvyydestä

73. 0-35 cm kyntökerros

36-58 cm savi, jossa muutama pun. rusk. värjäytymä-
läikkä

Maanäyte: 45 cm syvyydestä

74. 0-30 cm kyntökerros

31-47 cm savi, jossa himmeitä pun. rusk. värjäytymä-
läikkiä

Maanäyte: 35 cm syvyydestä

75. 0-23 cm kyntökerros

24-45 cm savi, jossa muutama hiilensiru

Maanäyte: 33 cm syvyydestä

76. 0-23 cm kyntökerros

24-50 cm savi

- tummempaa heti kyntörajan alapuolella,
vaalenee pohjaan päin, pohjan tuntumassa
jo vaalean harmaata

Maanäyte: 40 cm syvyydestä

77. 0-35 cm kyntökerros

36-50 cm savi

Maanäyte: 40 cm syvyydestä

78. 0-30 cm kyntökerros

31-50 cm savi, jossa pun. rusk. värjäytymäpilkkuja

Maanäyte: 40 cm syvyydestä

79. 0-30 cm kyntökerros

31-50 cm savi

Maanäyte: 40 cm syvyydestä

80. 0-35 cm kyntökerros
36-50 cm savi, jossa pun. rusk. värjäytymäläikkiä
Maanäyte: 45 cm syvyydestä
81. 0-25 cm kyntökerros
26-40 cm savi, jossa hiilensiru
Maanäyte: 35 cm syvyydestä
82. 0-25 cm kyntökerros
26-46 cm savi
Maanäyte: 40 cm syvyydestä
83. 0-30 cm kyntökerros
31-40 cm savi, jossa tiilimurskan siruja
Maanäyte: 40 cm syvyydestä
84. 0-30 cm kyntökerros
31-50 cm savi
Maanäyte: 40 cm syvyydestä
85. 0-30 cm kyntökerros
31-53 cm savi, jossa hiilensiruja
Maanäyte: 43 cm syvyydestä
86. 0-30 cm kyntökerros
31-35 cm sekoittunut kerros
36-45 cm savi, jossa hiilensiruja
Maanäyte: 35 cm syvyydestä
87. 0-25 cm kyntökerros
26-30 cm tumma sekoittunut kerros, jossa kaksi kiveä
rinnakkain, palanutta savea
Maanäyte: 30 cm syvyydestä
88. 0-35 cm kyntökerros
36-50 cm savi
Maanäyte: 45 cm syvyydestä

89. 0-30 cm kyntökerros
31- 50 cm savi, jossa hiilensiruja
Maanäyte: 40 cm syvyydestä
90. 0-30 cm kyntökerros
31-50 cm savi
Maanäyte: 40 cm syvyydestä
91. 0-35 cm kyntökerros
36-65 cm savi, jossa himmeitä ruskeita värjäytymiä
- 60 cm syvyydessä ohut, vaalean harmaa,
4 cm pituinen juova
Maanäyte: 45 cm syvyydestä
92. 0-30 cm kyntökerros
31-50 cm savi
Maanäyte: 40 cm syvyydestä
93. 0-35 cm kyntökerros
36-50 cm savi, jossa pun. rusk. värjäytymäläikkiä
Maanäyte: 40 cm syvyydestä
94. 0-30 cm kyntökerros
31-50 cm savi, jossa pun. rusk. värjäytymäpilkkuja
Maanäyte: 40 cm syvyydestä
95. 0-30 cm kyntökerros
31-50 cm savi, jossa pun. rusk. värjäytymäpilkkuja
Maanäyte: 40 cm syvyydestä
96. 0-30 cm kyntökerros
31-58 cm savi, jossa pari pun. rusk. värjäytymäläikkää
Maanäyte: 40 cm syvyydestä
97. 0-35 cm kyntökerros
36-45 cm savi
Maanäyte: 40 cm syvyydestä

89. 0-30 cm kyntökerros
31- 50 cm savi, jossa hiilensiruja
Maanäyte: 40 cm syvyydestä
90. 0-30 cm kyntökerros
31-50 cm savi
Maanäyte: 40 cm syvyydestä
91. 0-35 cm kyntökerros
36-65 cm savi, jossa himmeitä ruskeita värjäytymiä
- 60 cm syvyydessä ohut, vaalean harmaa,
4 cm pituinen juova
Maanäyte: 45 cm syvyydestä
92. 0-30 cm kyntökerros
31-50 cm savi
Maanäyte: 40 cm syvyydestä
93. 0-35 cm kyntökerros
36-50 cm savi, jossa pun. rusk. värjäytymäläikkiä
Maanäyte: 40 cm syvyydestä
94. 0-30 cm kyntökerros
31-50 cm savi, jossa pun. rusk. värjäytymäpilkkuja
Maanäyte: 40 cm syvyydestä
95. 0-30 cm kyntökerros
31-50 cm savi, jossa pun. rusk. värjäytymäpilkkuja
Maanäyte: 40 cm syvyydestä
96. 0-30 cm kyntökerros
31-58 cm savi, jossa pari pun. rusk. värjäytymäläikkää
Maanäyte: 40 cm syvyydestä
97. 0-35 cm kyntökerros
36-45 cm savi
Maanäyte: 40 cm syvyydestä

98. 0-35 cm kyntökerros
36-40 cm sekoittunut kerros
41-50 cm savi
Maanäyte: 40 cm syvyydestä
99. 0-19 cm kyntökerros
20-40 savi, jossa hiilensiruja
Maanäyte: 24 cm syvyydestä
100. 0-22 cm kyntökerros
23-48 cm savi, joka on tummaa ja sekoittunutta
- hiiltä
- pieniä kiviä runsaasti
Maanäyte: 40 cm syvyydestä
101. 0-30 cm kyntökerros
31-47 cm savi, jossa tiilimurskan siruja
Maanäyte: 40 cm syvyydestä
102. 0-25 cm kyntökerros
26-50 cm savi
- pieniä hiilen nokareita 40 cm syvyydessä
Maanäyte: 40 cm syvyydessä
103. 0-25 cm kyntökerros
26-50 cm savi, jossa ohut sorajuova 26 cm syvyydessä
Maanäyte: 40 cm syvyydestä
104. 0-30 cm kyntökerros
31-50 cm savi
Maanäyte: 40 cm syvyydestä
105. - kyntökerroksen raja epäselvä
- savea, jossa pun. rusk. värjäytymälääkkiä
Maanäyte: 40 cm syvyydestä
106. 0-30 cm kyntökerros
31-50 cm savi
Maanäyte: 40 cm syvyydestä

107. 0-30 cm kyntökerros
31-50 cm savi, jossa pun. rusk. värjäytymäläikkiä
Maanäyte: 40 cm syvyydestä
108. 0-30 cm kyntökerros
31-50 cm savi
Maanäyte: 40 cm syvyydestä
109. 0-30 cm kyntökerros
31-45 cm savi
Maanäyte: 40 cm syvyydestä
110. 0-30 cm kyntökerros
31-45 cm savi, jossa pun. rusk. värjäytymäläikkiä
- hiilensiru kyntörajan tuntumassa
Maanäyte: 35 cm syvyydestä
111. 0-25 cm kyntökerros
26-40 cm sekoittunut kerros, jossa hiiltä
40-50 cm savi
Maanäyte: 35 cm syvyydestä
112. 0-25 cm kyntökerros
26-43 cm tumma savi
44-47 cm vaalea savi
Maanäyte: 40 cm syvyydestä
113. 0-30 cm kyntökerros
31-54 cm savi, tummaa ja hiilipitoista
- saven väri vaalenee pohjaa kohti
Maanäyte: 40 cm syvyydestä
114. 0-30 cm kyntökerros
31-50 cm savi
Maanäyte: 40 cm syvyydestä
115. 0-30 cm kyntökerros
31-50 cm savi
Maanäyte: 40 cm syvyydestä

116. 0-35 cm kyntökerros
- kyntärajan alapuolella sekoittunutta maata,
ei selvää kerrosta
36-50 cm savi
Maanäyte: 45 cm syvyydestä
117. 0-30 cm kyntökerros
31-50 cm savi
Maanäyte: 40 cm syvyydestä
118. 0-30 cm kyntökerros
31-50 savi, jossa pun. rusk. värjäytymäläikkiä
Maanäyte: 45 cm syvyydestä
119. Maanäyte: 40 cm syvyydestä
120. 0-35 cm kyntökerros
36-50 cm savi, jossa sekoittuneisuutta aivan kyntörajan
tuntumassa
Maanäyte: 45 cm syvyydestä
121. 0-30 cm kyntökerros
31-45 cm sekoittunut kerros, jossa pun. rusk. värjäytymiä
46-50 cm savi
Maanäyte: 40 cm syvyydestä
122. 0-30 cm kyntökerros
31-50 cm savi
Maanäyte: 40 cm syvyydestä
123. 0-30 cm kyntökerros
31-50 cm savi
Maanäyte: 40 cm syvyydestä
124. 0-30 cm kyntökerros
31-48 cm savi, jossa pun. rusk. värjäytymäpilkkuja
- pohjassa puurakennetta 48 cm syvyydessä,
katso liite 5 s. 26

Maanäyte: —
Hiilinäyte
Näyte puun kappaleesta

125. 0-30 cm kyntökerros
31-65 cm savi
- kuopan länsisivussa hiekka-savikerros
45-55 cm syvyydessä, sitten savea
Maanäyte: 40 cm syvyydessä
126. 0-35 cm kyntökerros
36-60 cm savi
Maanäyte: 45 cm syvyydestä
127. 0-30 cm kyntökerros
31-48 cm savi, jossa hiilensiruja
Maanäyte: 40 cm syvyydestä
128. 0-22 cm kyntökerros
23-38 cm tummaa, sekoittunutta savea, jossa hiilensiruja
39-50 cm puhdas savi
Maanäyte: 40 cm syvyydestä
129. 0-30 cm kyntökerros
31-52 cm savi
Maanäyte: 35 cm syvyydestä
130. 0-35 cm kyntökerros
36-50 cm savi
Maanäyte: 45 cm syvyydestä
131. 0-30 cm kyntökerros
31-50 cm savi
Maanäyte: 40 cm syvyydestä
132. 0-35 cm kyntökerros
36-50 cm savi, jossa pun. rusk. värjäytymäläikkiä
Maanäyte: 40 cm syvyydestä

133. 0-30 cm kyntökerros
31-50 cm savi
Maanäyte: 40 cm syvyydestä
134. 0-30 cm kyntökerros
31-50 cm savi, jossa tiilimurskaa
Maanäyte: 40 cm syvyydestä
135. 0-30 cm kyntökerros
31-58 cm savi, jossa muutama hiilensiru
- 55 cm syvyydessä vaaleita läikkiä ja pun.
rusk. värjäytymäpilkkuja
Maanäyte: 40 cm syvyydestä
136. 0-25 cm kyntökerros
26-30 cm sora
31-48 cm hiekan sekaista savea
- kuopan kaakkoisnurkassa iso kivi
Maanäyte: 40 cm syvyydessä
137. 0-30 cm kyntökerros
31-52 cm savi
Maanäyte: 40 cm syvyydessä
138. 0-30 cm kyntökerros
31-44 cm tumma savi, jossa hiilensiruja
Maanäyte: 40 cm syvyydessä
139. 0-28 cm kyntökerros
29-48 cm tumma savi, hieman sekoittunutta
- hiiltä ja tiilimurskaa
49-53 cm vaalea savi
Maanäyte: 40 cm syvyydessä
140. 0-20 cm kyntökerros
21-50 cm kivikerros, katso liite 5 s. 26
Maanäyte: 40 cm syvyydestä

141. 0-35 cm kyntökerros
36-50 cm savi
Maanäyte: 40 cm syvyydestä
142. 0-35 cm kyntökerros
36-50 cm savi
Maanäyte: 40 cm syvyydestä
143. 0-30 cm kyntökerros
31-50 cm savi
Maanäyte: 45 cm syvyydestä
144. 0-30 cm kyntökerros
31-50 cm savi
Maanäyte: 40 cm syvyydestä
145. 0-30 cm kyntökerros
31-50 cm savi, jossa hiilensiruja 40 cm syvyydessä
Maanäyte: 40 cm syvyydestä
146. 0-40 cm kyntökerros
41-60 cm savi
Maanäyte: 50 cm syvyydestä
147. 0-30 cm kyntökerros
31-50 cm savi
Maanäyte: 40 cm syvyydestä
148. 0-30 cm kyntökerros
31-50 cm savi
Maanäyte: 40 cm syvyydestä
149. 0-30 cm kyntökerros
31-68 cm savi, pohjassa kaarnaa ja "ojarakennetta" 45 cm syvyydessä,
- itänurkassa (ennen kuopan laajentamista) 40 cm syvyydessä 3 cm paksuinen, pun. rusk. hiekkakerros, jonka alapuolella tumma, nokeentunut juova

- kuopan eteläreunassa hiiltynyttä kaarnaa

Maanäytteet: 40 cm ja 43 cm syvyyksistä

Kaarnanäyte

150. 0-30 cm kyntökerros
31-52 cm savi, jossa tummia saviläikkiä
Maanäyte: 40 cm syvyydestä
151. 0-30 cm kyntökerros
31-55 cm savi, jossa hiiltä ja tiilimurskaa
Maanäyte: 45 cm syvyydestä
152. 0-25 cm kyntökerros
26-35 cm sekoittunut kerros, jossa tiilimurskaa
36-54 cm puhdas savi
Maanäyte: 40 cm syvyydestä
153. 0-30 cm kyntökerros
31-45 cm sekoittunut kerros, jossa runsaasti hiiltä
46-55 cm savi
Maanäyte: 40 cm syvyydestä
154. 0-28 cm kyntökerros
29-53 cm tumma, sekoittunut kerros, jossa runsaasti
hiiltä
Maanäyte: 45 cm syvyydestä
155. 0-30 cm kyntökerros
31-52 cm savi, jossa tummia värjäytymiä kyntörajan
tuntumassa, saven väri vaalenee pohjaa kohti
Maanäyte: 43 cm syvyydestä
156. 0-35 cm kyntökerros
36-50 cm savi
Maanäyte: 40 cm syvyydestä
157. 0-35 cm kyntökerros
36-50 cm savi

Maanäyte: 45 cm syvyydestä

158. 0-25 cm kyntökerros

26-40 cm savi

Maanäyte: 40 cm syvyydestä

159. 0-40 cm kyntökerros

41-50 cm savi

- kyntörajan tuntumassa saattaa olla ohut,
sekoittunut kerros

Maanäyte: 45 cm syvyydestä

160. 0-30 cm kyntökerros

31-55 cm savi

Maanäyte: 40 cm syvyydestä

161. 0-30 cm kyntökerros

31-58 cm savi

Maanäyte: 40 cm syvyydestä

162. 0-30 cm kyntökerros

31-47 cm savi, jossa hiilensiruja

- kuopan keskellä 25 cm pitkä ja 18 cm leveä
kivi (alkaa 14 cm syvyydestä)

Maanäyte: 40 cm syvyydestä

Löydöt :^{TYA 264:} 464

163. 0-35 cm kyntökerros

36-52 cm sekoittunut kerros, jossa harmaita savijuovia
- hiilensiruja

Maanäyte: 40 cm syvyydestä

164. 0-25 cm kyntökerros

26-50 cm tumma, hiilipitoinen, sekoittunut kerros

51 cm -- savi

Maanäyte: 35 cm syvyydestä

165. 0-20 cm kyntökerros

21-50 cm sekoittunut kerros (savea ja hiesua)

- hiilensiruja

Maanäyte: 40 cm syvyydestä

Löydöt : 458

166. 0-30 cm kyntökerros

31-50 cm savi, jossa pun. rusk. värjäytymäläikkiä

Maanäyte: 40 cm syvyydestä

167. 0-30 cm kyntökerros

31-50 cm savi

Maanäyte: 45 cm syvyydestä

168. 0-35 cm kyntökerros

36-50 cm savi

Maanäyte: 45 cm syvyydestä

169. 0-30 cm kyntökerros

31-50 cm savi

Maanäyte: 40 cm syvyydestä

170. 0-30 cm kyntökerros

31-50 cm savi

Maanäyte: 40 cm syvyydestä

171. 0-35 cm kyntökerros

36-50 cm savi

Maanäyte: 40 cm syvyydestä

172. 0-30 cm kyntökerros

31-50 cm sora ja hiekka

- pohjassa kiviä

Maanäyte: 40 cm syvyydestä

173. 0-30 cm kyntökerros

31-50 cm savi

Maanäyte: 40 cm syvyydestä

174. 0-35 cm kyntökerros
36-50 cm savi
Maanäyte: 40 cm syvyydestä
175. 0-30 cm kyntökerros
31-60 cm savi, jossa runsaasti hiiltä
Maanäyte: 40 cm syvyydestä
176. 0-30 cm kyntökerros
31-60 cm saven ja soran sekainen kerros
- pohja täynnä suurehkoja kiviä, hiiltä
- pohjakiven alla tummaa, hiiltynyttä maata
Maanäyte: 48 cm syvyydestä
Hiilinäyte
177. 0-25 cm kyntökerros
26-40 cm sekoittunut kerros, jossa runsaasti hiiltä
- länsireunassa kaksi kiveä vierekkäin
41-55 cm savi
Maanäyte: 35 cm syvyydestä
178. 0-25 cm kyntökerros
26-30 cm tumma, hiiltynyt sekoittunut kerros
- pohjoisreunassa 13 x 20 cm suuruinen kivi
kyntörajan alapuolella
31-50 cm hiesu, jossa nokijuova
51-53 cm savi
Maanäyte: 33 cm syvyydestä
179. 0-27 cm kyntökerros
28-36 cm tumma, hiilipitoinen sekoittunut kerros
37-39 cm vaalea hiesu
40-47 cm tumma, hiilipitoinen sekoittunut kerros
48-70 cm savi
Maanäyte: 43 cm syvyydestä
180. 0-30 cm kyntökerros
31-48 cm savi

Maanäyte: 40 cm syvyydestä

181. 0-35 cm kyntökerros

36-50 cm savi

Maanäyte: 40 cm syvyydestä

182. 0-35 cm kyntökerros

36-50 cm savi

Maanäyte: 45 cm syvyydestä

183. 0-30 cm kyntökerros

31-50 cm savi

- länsireunassa 30 cm syvyydessä kivi

Maanäyte: 40 cm syvyydestä

184. 0-30 cm kyntökerros

31-50 cm savi

Maanäyte: 40 cm syvyydestä

185. 0-30 cm kyntökerros

31-40 cm vaalean harmaa savi, jossa tummentumia

41-55 cm kellertävä savi

Maanäyte: 40 cm syvyydestä

186. a) 0-32 cm kyntökerros

33-36 cm sekoittunut kerros

37 cm -- kivirakennetta, katso liite 5 s. 26

Maanäytteet: 35 cm ja 40 cm syvyyksistä

186. b) "lisämonttu"

0-32 cm kyntökerros

33-38 cm puhtaampi savikerros

39-44 cm värjäytynyt savikerros

- hiiltä ja kiveystä

Maanäyte: 40 cm syvyydestä

Hiilinäyte: 40 cm syvyydestä

Löydöt: ^{TYA 264:} 459, 460, 461, 462, 463 js 465

187. 0-24 cm kyntökerros
25-39 cm sekoittunut kerros, jossa runsaasti hiiltä
40-52 cm savi, jossa hiiltä
Maanäytteet: 33 cm ja 45 cm syvyyksistä
188. 0-25 cm kyntökerros
26-45 cm sekoittunut kerros
46-52 cm savi
Maanäyte: 40 cm syvyydestä
189. 0-25 cm kyntökerros
26-43 cm tumma, hiilipitoinen sekoittunut kerros
- tiilimurskaa
Maanäyte: 34 cm syvyydestä
190. 0-31 cm kyntökerros
32-36 cm tumma, hiilipitoinen sekoittunut kerros
37-52 cm savi
Maanäyte: 38 cm syvyydestä
191. Ei koekuoppaa
192. 0-30 cm kyntökerros
31-50 cm savi
Maanäyte: 40 cm syvyydestä
193. 0-30 cm kyntökerros
31-50 cm savi
Maanäyte: 45 cm syvyydestä
194. 0-30 cm kyntökerros
31-50 cm savi
Maanäyte: 40 cm syvyydestä
195. 0-35 cm kyntökerros
36-37 cm ohut juova värjäytynyttä savea
38-46 cm savi
47-48 cm sora, jossa tiilen kappaleita ja kiviä, jotka

ympäröivät kuopan seiniä (kerroksellisuutta)

49-61 cm savi

Maanäyte: 55 cm syvyydestä

196. 0-35 cm kyntökerros

36-50 cm savi

Maanäyte: 40 cm syvyydestä

197. 0-30 cm kyntökerros

31-50 cm sekoittunut kerros

- kivikerros yhdessä nurkassa (ent. tien paikka)

Maanäyte: 40 cm syvyydestä

198. 0-30 cm kyntökerros

31-50 cm savi, jossa pun. rusk. värjäytymäläikkiä

Maanäyte: 40 cm syvyydestä

199. 0-35 cm kyntökerros

36-50 cm savi

Maanäyte: 40 cm syvyydestä

200. 0-23 cm kyntökerros

24-43 cm sekoittunut kerros, jossa hiilensiruja

44-55 cm savi, jossa hiilensiruja

Maanäyte: 48 cm syvyydestä

201. 0-30 cm kyntökerros

31-40 cm tumma sekoittunut kerros, jossa runsaasti hiiltä

41-57 cm savi, jossa palaneen saven siruja

Maanäyte: 45 cm syvyydestä

202. 0-25 cm kyntökerros

26-48 cm savi, jossa tummia läikkiä

- tiilen kappaleita, tiilimurskaa ja runsaasti

hiiltä kyntörajan tuntumassa

Maanäyte: 35 cm syvyydestä

203. 0-35 cm kyntökerros

36-55 cm sekoittunut kerros, jossa hiilensiruja

ympäröivät kuopan seiniä (kerroksellisuutta)

49-61 cm savi

Maanäyte: 55 cm syvyydestä

196. 0-35 cm kyntökerros

36-50 cm savi

Maanäyte: 40 cm syvyydestä

197. 0-30 cm kyntökerros

31-50 cm sekoittunut kerros

- kivikerros yhdessä nurkassa (ent. tien paikka)

Maanäyte: 40 cm syvyydestä

198. 0-30 cm kyntökerros

31-50 cm savi, jossa pun. rusk. värjäytymäläikkiä

Maanäyte: 40 cm syvyydestä

199. 0-35 cm kyntökerros

36-50 cm savi

Maanäyte: 40 cm syvyydestä

200. 0-23 cm kyntökerros

24-43 cm sekoittunut kerros, jossa hiilensiruja

44-55 cm savi, jossa hiilensiruja

Maanäyte: 48 cm syvyydestä

201. 0-30 cm kyntökerros

31-40 cm tumma sekoittunut kerros, jossa runsaasti hiiltä

41-57 cm savi, jossa palaneen saven siruja

Maanäyte: 45 cm syvyydestä

202. 0-25 cm kyntökerros

26-48 cm savi, jossa tummia läikkiä

- tiilen kappaleita, tiilimurskaa ja runsaasti
hiiltä kyntörajan tuntumassa

Maanäyte: 35 cm syvyydestä

203. 0-35 cm kyntökerros

36-55 cm sekoittunut kerros, jossa hiilensiruja

56-63 cm savi, jossa hiiltä
Maanäyte: 45 cm syvyydestä

204. 0-20 cm kyntökerros

21-25 cm sekoittunut kerros, jossa hiiltä

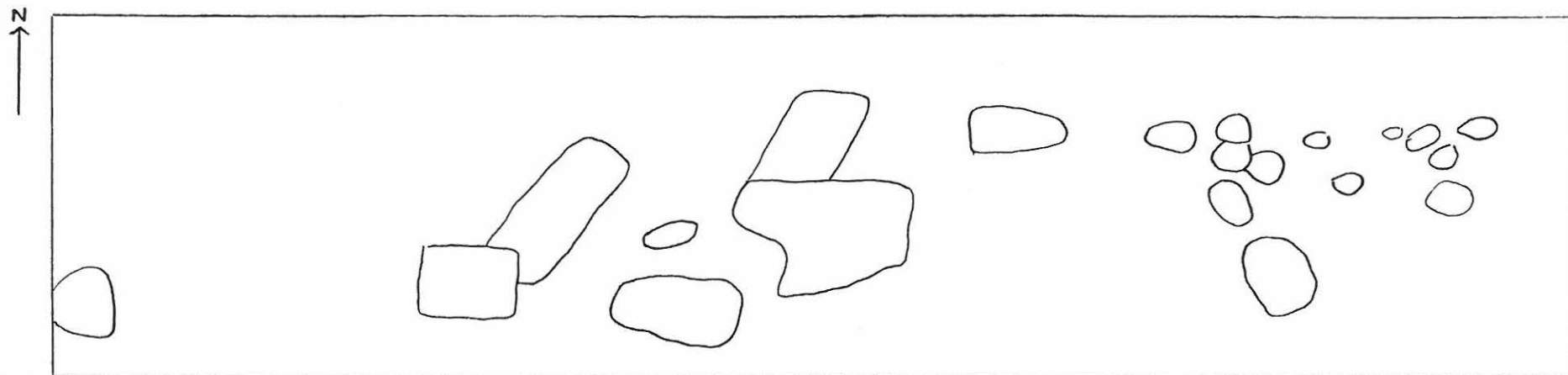
26-38 cm savi

Maanäyte: 38 cm syvyydestä

205. 0-30 cm kyntökerros

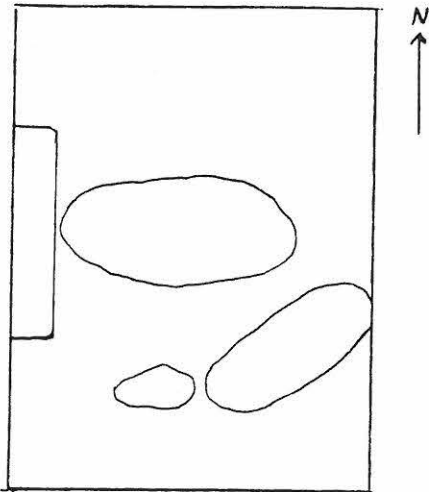
31-54 cm savi, jossa pun. rusk. värjäytymäläikkiä

Maanäyte: 40 cm syvyydestä

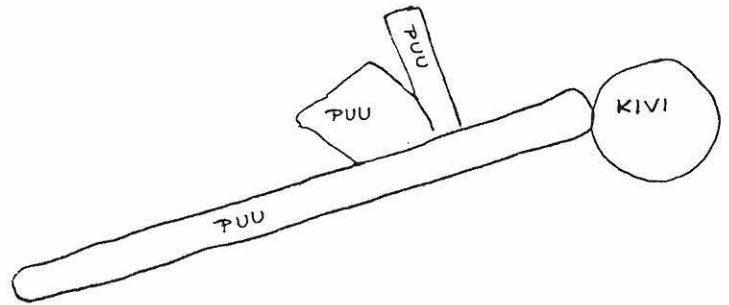


Kuva 4. Koekuopan nro 186 kiveystä 36 cm syvyydestä, kiveys
kaartuu itäreunassa kaakkoon päin.

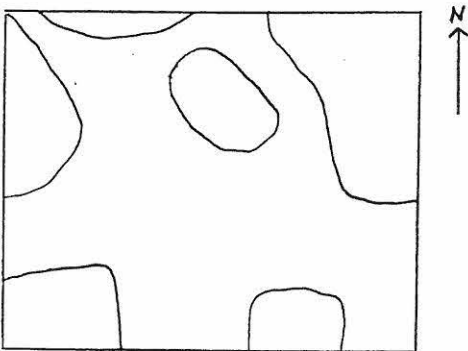
17.08.2011



Kuva 1. Koekuopan nro 14 kiveystä 27 cm syvyydessä.



Kuva 2. Koekuopan nro 124 puura-kennettä 48 cm syvyydessä.

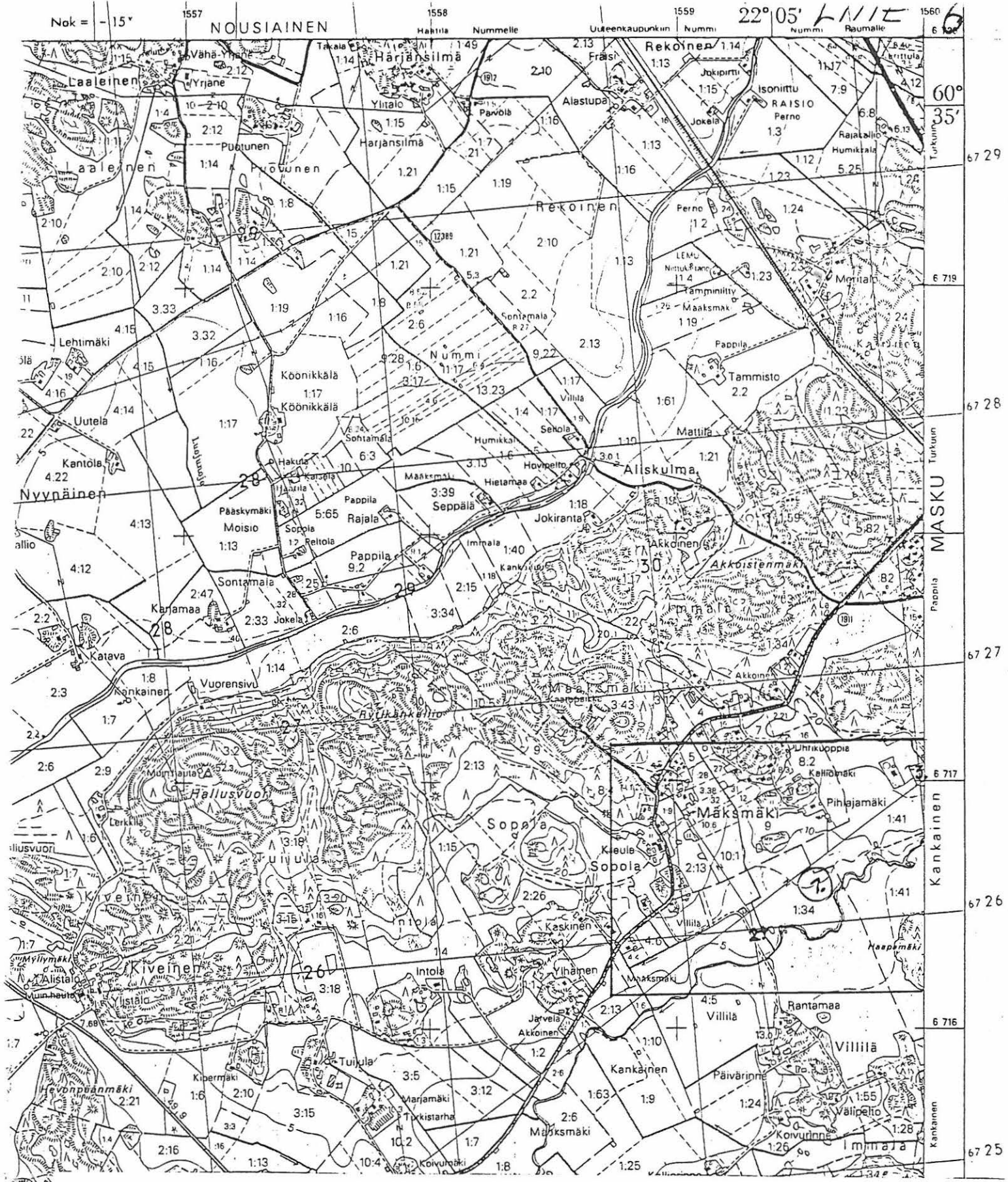


Kuva 3. Koekuopan nro 140 kiveystä 25 cm syvyydessä.

1cm



ku H. Kaasus



1. MASKU IMMALA: peltopuiminta ja koekuopitusalue
2. MASKU IMMALA NAULA
3. MASKU KANKAINEN LAMMASHAKA

OTE PERUSKARTASTA 1044 04 LEMU (1984) 1:20 000