

MASKU IMMALA NAULA

Koekaivaus

Tiina Kujanen ja Aino Nissinaho 1985

MASKU, IMMALA, NAULA, koekaivaus 1985

Masku, Immala yks., Immala 1<sup>34</sup>, Naula

Peruskarttalehti 1044 04 LEMU (1984)

Koordinaatit: x = 6716 39

y = 559 39      z = n. 5-7 m mpy.

Omistaja: Fredrik Aminoff, Kankaisten kartano, 21250 MASKU,  
puh. 921/789721

Tutkijat: Aino Nissinaho ja Tiina Kujanen

Muut työntekijät: neljä kokoaikaista ja neljä osa-aikaista  
työntekijää

Rahoittaja: Maskun kunta ja valtion työllistämistuki

Kaivausaika: 22.7-6.8.1985. Eri työvaiheisiin käytetyn työajan  
seuranta tutkimuskertomuksessa "Maskun rautakattisen asuinalueen  
inventointia ja koekaivausta", A. Nissinaho, 1985.

LIITTEET 1. Valokuvat nro 10113

2. Mustavalkonegatiiviluettelo 10112-10113

3. Diapositiiviluettelo TYA 150:67-68

4. Koekuoppaluettelo : kuopat 1-19

5. Peruskarttaote 1:20 000

6. Yleiskartta 1:500

TOPOGRAFIA: Naulan entisen talon paikka, jossa kaivausalue on,  
sijaitsee 1,6 km päässä Maskun kirkosta lounaaseen. Mäksmäki jää  
kaivausalueen pohjoispuolelle noin 430 m päähän. Kaivausalue si-  
jaitsee mutkaisen Maskunjoen varrella, noin 20 metrin päässä joen  
rannasta. Naulan "tontti" on matalahko mäen nyppylä, joka sijait-  
see Kankaisten kartanon peltoaukealla Immalan kylän puolella. Sa-  
malla peltoaukealla on tehty peltopoimintaa ja koekuopitusta  
(liite 5). Maaperä on savipitoista. Mäen nyppylän keskiosassa on  
paikoin kallion paljastumia ja kivikkoa. Alueen ympärillä on oja.

KASVILLISUUS: Heinäkasveja ja nuoria kuusia. Ns. indikaattorikas-  
veja ei havaittu.

MENETELMÄ: Alue koekuopitettiin yhden päivän aikana. Koekuopat  
kaivettiin lapiolla 50 cm x 50 cm suuruisiksi ja niin syväälle,  
että steriili maa saavutettiin. Koekuopitus tehtiin systemaatti-

sesti; linjat pohjois-etelä ja länsi-itä suunnissa (karttapohjal-  
la). Yksi päälinja pohjois-etelä ja yksi päälinja länsi-itä suun-  
nissa mitattiin teodoliitilla ja muut mittanauhoin. Koekuopat  
nro:t 1-19 kaivettiin 5 m välein. Maanäytteitä ei otettu. Koekuo-  
pat nro:t 11,12,14, ja 16 kuivaseulottiin, koska niistä löytyi  
hiilensiruja yli 30 cm syvyydestä (liite 4). Hiilensiruja esiin-  
tyi myös koekuopissa nro:t 1,4, ja 15. Syksyllä käytäessä hiiltä  
löytyi kynnetyn maan pinnalta koekaivetun alueen pohjoisen puoli-  
selta pellolta. Alueesta piirrettiin yleiskartta (1:500), josta  
koekuoppien sijainti ilmenee (liite 6).

TULOKSET: Artefakteja ei löytynyt. Hiiliesiintymät liittyvät  
paremminkin entiseen Naulan tilaan kuin esihistorialliseen asu-  
tukseen.

Turussa 5. maaliskuuta 1986.

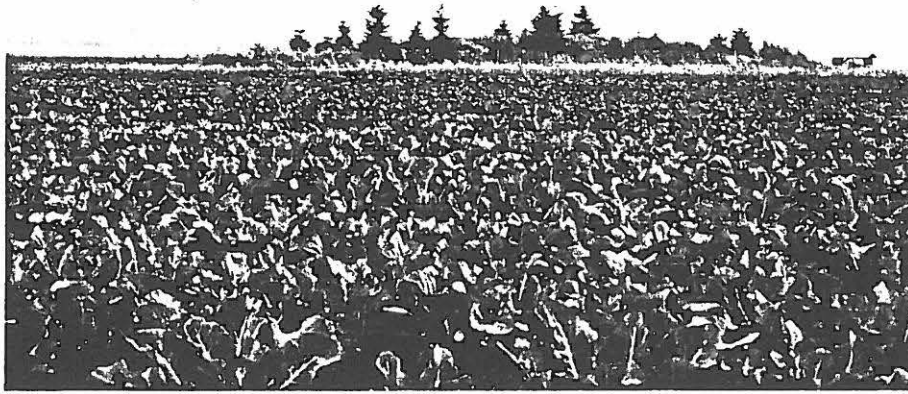


Aino Nissinaho



Tiina Kujanen

MASKU  
1985  
Immales



TYA 10913 Naulanmäki, joka kokkuopitettiin  
idästä kuvattuna.

- 10065 Pappila, Myllymäki, koekuoppa n:o 22, liesi lännestä.  
 10066 " " idästä.  
 10067 " " "  
 10068 " " "  
 10069 " " "  
 10070 Pappila, Myllymäki, koekuoppa n:o 14 pohjoisesta.  
 10071 " " "  
 10072 " " etelästä.  
 10073 " " "  
 10074 Pappila, Myllymäki, koekuoppa n:o 15 ylhäältä.  
 10075 " " "  
 10076 " " "  
 10077 " " "  
 10078 Nivolan aitat taustalla Muuntajämäki pohjoisesta.  
 10079 " " "  
 10080 Nivola, kellarin raunio.  
 10081 Nivola, koekuoppa n:o 4, jossa P. Tuokko.  
 10082 " " "  
 10083 Nivola ja Muuntajämäki pohjoisesta.  
 10084 " " "  
 10085 Muuntajämäki pohjoisesta.  
 10086 " " "  
 10087 Pappilan kl, kirkko, Osuuskauppa etelästä.  
 10088 " " "  
 10089 " " "  
 10090 Pappilan kl, kirkko ja Humikkalan kalmistomäki Etelästä.  
 10091 " " "  
 10092 Nivola, kirkko, Humikkalan kalmistomäki etelästä Muuntajamäeltä.  
 10093 " " "  
 10094 Muuntajämäki etelästä.  
 10095 " " "  
 10096 Muuntajämäki, koeruutu n:o 5 idästä.  
 10097 " " "  
 10098 " " "  
 10099 Muuntajämäki, koeruutu n:o 5 etelästä.  
 10100 " " "  
 10101 " " "  
 10102 Kurittulan kylämäki Raumantieltä lounaasta.  
 10103 " " "  
 10104 " " mäen länsipuoli kuvattu luoteesta.  
 10105 " " mäen itäpuoli "  
 10106 " " mäen länsipuoli "  
 10107 " " mäen pohjoispuoli kuvattu idästä.  
 10108 " " mäen eteläpuoli kuvattu idästä.  
 10109 Pakainen, Pietilä, kivistien kirveiden löytöpaikka pohjoisesta  
 10110 Pappila, Myllymäki, koekuoppa n:o 15, liesi ylhäältä.  
 10111 " " "  
 10112 Immala, Naula kuvattu idästä.  
 10113 " " "  
 10114 Kankainen, Lammashaka etelästä.  
 10115 " " "  
 10116 Kankainen Kalmuhaka etelästä.  
 10117 " " "  
 10118 Kankainen, Lammashaka etelästä.  
 10119 " " "  
 10120 Kankainen, Lammashaka, koekuoppa n:o 1:n ympäristö, maasto, kasvillisuus kuvattu idästä.  
 10121 " " "  
 10122 Työkuva Kankainen Lammashaka, P. Tuokko ja K. Kaitainen.  
 10123 " " "  
 10124 Kankaisten sorakuoppa, kivistien asuinpaikan keramiikan löytöpaikalla A. Nissinaho ja T. Virtanen kuvattu koillisesta.

## MASKU, IMMALA, NAULA 1985

- 150: 37 Pappilan Myllymäki, koekuoppa n:o 8 pohjoisesta.  
 38 " 2 14 ja laajennusalue, jossa saviastianpalojen löytöpaikka kuvattu etelästä.  
 39 " pohjoisesta, saviastioiden löytöpaikka kuvassa ylhäällä.  
 40 Pappilan Myllymäki, koekuoppa n:o 15 ja laajennokset, liesi idästä.  
 41 " ylhäältä.  
 42 " kokonaan paljastettuna ylhäältä.  
 43 " idästä.  
 44 Pappila, Myllymäki, koekuopan n:o<sup>22</sup> liesi idästä.  
 45 " ylhäältä.  
 46 " itäylhäältä.  
 47 " lännestä.  
 48 Pappila, Myllymäki, koekuopan n:o 41 nokimaakerros.  
 49 Nivola ja Pappilan Myllymäet Muuntajamäeltä etelästä.  
 50 Nivolan aitat, Muuntajamäki taustalla, pohjoisesta.  
 51 Nivolan aitat, joiden lähellä koekuopitusta kuvattu lounaasta.  
 52 Nivola ja Muuntajamäki pohjoisesta.  
 53 Nivola, kellarinraato.  
 54 Nivola, P. Tuokko kaivaa kuoppaa n:o 4.  
 55 " P. Tuokko mittakaavana.  
 56 Nivola, kuoppa n:o 4.  
 57 Nivola, kuoppa n:o 1.  
 58 Muuntajamäki Nivolasta pohjoisesta kuvattuna.  
 59 Muuntajamäen koekaivausalue etelästä kuvattuna, muuntaja vasemmalla.  
 60 Muuntajamäki, koekuoppa n:o 4, kulttuurimaakerros,  
 61 Muuntajamäki, koekuoppa n:o 3.  
 62 Muuntajamäki, koeruutu n:o 5 pohjoisesta.  
 63 Em. koeruutu kaakosta.  
 64 Kurittulan kylämäki Rauman tieltä lounaasta.  
 65 Kurittula, koekaivausalue metsikössä kuvan vasemmassa laidassa kuvattu luoteresta.  
 66 Kurittulan kylämäki idästä.  
 67 Kankainen, Immalan Naula idästä.  
 68 Naula pohjoisesta, etualalla T. Kujanen.  
 69 Kankaisten Lammashaka, vasemmalla Kalmuhaka, Lammashaan koekaivausalue muuntajasta kuvan keskiosaan kuvattu etelästä.  
 70 "  
 71 "  
 72 Lammashaka, maastoa koekuopan n:o 1 tienoilla.  
 73 Lammashaka, maastoa ja kasvillisuutta, koekuoppaa kaivamassa K. Kaitainen ja P. Tuokko.  
 74 Kankaisten soramonttu Kiisan pirtin lähistöllä, keramiikan löytöpaikka A. Nissinahon ja T. Virtasen kohdalla kuvattu koillisesta.  
 75 " takana soramonttua kuvattu idästä.  
 76 Pakainen, Pietilä, kivistä löytöpaikka siirtolohkareen toisella puolella, kuvattu pohjoisesta.

MASKU, IMMALA, NAULA, 1985

KOEKUOPPALUETTELO

1. 0-27 cm humus  
28-56 cm savi  
- hiilensiru 29 cm syvyydessä
2. 0-15 cm humus  
16-43 cm savi, jossa pun. rusk. värjäytymäläikkiä  
44-54 cm hieno vaaleanharmaa hiekka  
55-60 cm savi  
- vettä pohjassa
3. 0-27 cm humus, jossa tiilimurskaa  
28-49 cm savi, jossa pun. rusk. värjäytymäläikkiä
4. 0-20 cm humus  
21-34 cm sekoittunut kerros, jossa hiilensiruja  
35-55 cm savi, jossa pun. rusk. värjäytymäläikkiä
5. - kallio, ei koekuoppaa
6. 0-20 cm humus  
20 cm-- kallio
7. 0-15 cm humus  
15 cm-- kallio
8. -kallio, ei koekuoppaa
9. - kallio, ei koekuoppaa
10. 0-11 cm humus  
12-28 cm hiekka, jossa tiilimurskaa  
- kuopan itäreunassa iso kivi
11. 0-13 cm humus  
14-29 cm sekoittunut kerros, jossa hiilensiruja  
30-32 cm ohut, tumma, osittain nokinen juova

- 33-52 cm savi, jossa pun. rusk. värjäytymäläikkiä  
- kerroksen yläreunassa hiilensiruja
12. 0-13 cm humus  
14-30 cm tiilimurskaa ja humusta  
31-34 cm siltti  
- pohjassa kivi ja hiiltä
13. 0-8 cm humus  
9-25 cm hiekka, jossa tiilimurskaa
14. 0-18 cm humus  
19-36 cm sekoittunut kerros, jossa tiilimurskaa  
- 35 cm syvyydessä hiilensiruja  
37-52 cm siltti
15. 0-20 cm humus  
21-37 cm savi  
- 22 cm syvyydessä hiilensiruja
16. 0-11 cm humus  
12-36 cm lajittunut hiekka  
37-51 cm savi  
- hiilensiruja 38 cm syvyydessä
17. 0-26 cm humus  
27-50 cm savi
18. 0-23 cm humus  
24-41 cm savi
19. 0-18 cm humus  
19-40 cm savi, jossa pun. rusk. värjäytymäläikkiä  
- pohjassa kivi

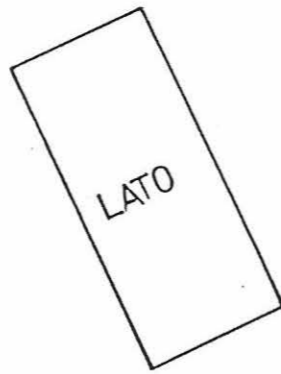




1. MASKU IMMALA: peltopoitinta ja koekuopitusalue
2. MASKU IMMALA NAULA
3. MASKU KANKAINEN LAMMASHAKA

OTE PERUSKARTASTA 1044 04 LEMU (1984) 1:20 000

MASKU 1985  
IMMALA YKS.  
IMMALA 1<sup>34</sup>  
NAULA  
YLEISKARTTA  
A. NISSINAHO  
T. KUJANEN  
MK 1:500



- koekuoppa
- mäen reuna
- = oja
- ☼ kivikko

PELTO

