

MUSTASAARI, MUNSMO, SÖDERNÄSBERG

Mjr 769010014

Varhaismetallikautisen röykkiön
kaivaus kesällä 1984.

P.Honkanen

1 ARKISTOTIETOJA

Kohteen nimi: Södernäsberg

Kunta: Mustasaari

Kylä: Munsmo

Tila: RNro 3:107

Omistaja: Gilbert Smedman

Peruskartta nro 1331 11 VAASA

Kaivausalueen koordinaatit: x = 6991 68

y = 531 55

z = n. 34 m

Kaivausalueen kiintopisteen korkeus mpy: 34.11 m (N 60)

Aikaisemmat tutkimukset: 1983 Pekka Honkasen tark. kert. top. arkistossa

Aikaisemmat löydöt: -

Tähän kertomukseen liittyvät löydöt: -

Tähän kertomukseen liittyvät negat. nro 62086 - 62089

2 TUTKIMUKSET

Kohteen tutkimus kuului Mustasaaren kansalaisopiston opetusohjelmaan arkeologian kurssina. Kansalaisopisto vastasi tutkimuskustannuksista. Museovirasto antoi kohteelle tutkimusluvan ja kaivaus suoritettiin 13.-15.8.1984 välisenä aikana. Kaivauksiin osallistui kaikkiaan yhdeksän kurssilaista.

Södernäsberg sijaitsee Sulva-Sundom maantien eteläpuolella, noin 160 metrin päässä maantiestä. Matkaa Sulvan kirkolle kaakkoon on noin 2 kilometriä. Södernäsberg on korkein kohta Södernäs skogen ja Södernäset nimisellä kallio- ja metsäalueella sen pohjoisosassa. Södernäsetin länsipuolella virtaa Munsmo strömmen niminen puro, joka Munsmon kylän koillispuolella laskee eteläiseen kaupunginselkään. Södernäsbergin korkeimmalla kohdalla, hieman yli 35 m ymp., on pirunpelto. Tutkittu röykkiöpohja sijaitsee kalliopaljastumalla, noin 20 m pirunpellosta pohjoisluoteeseen.

Kaivaustutkimuksia varten laadittiin alueelle suorakulmainen koordinaatisto, jonka x-akselin kompassisuunta oli pohjoiseen. Koordinaatiston peruspisteeksi valittiin x400 y200, joka sijaitsee suunnilleen röykkiöpohjan keskipisteessä. Kaivausruudun tunnuksena käytettiin sen lounaiskulman arvoja.

Kaivausalueen kiintopiste merkittiin saman kalliopaljastuman pohjoispäähän jolla itse röykkiö sijaitsee. Kiintopisteen absoluuttinen korkeus N-60 järjestelmässä 34.11 m saatiin vaaitsemalla peruskartalla olevasta korkeuskiintopisteestä, jonka korkeudeksi merenpinnasta ilmoitetaan 18.21 m. Kiintopiste sijaitsee Sulva-Sundom maantien pohjoispuolella, noin 300 m röykkiöstä lounaaseen.

Röykkiö oli vain noin 50 cm korkea, N-S suunnassa halkaisijaltaan 4 m ja E-W suunnassa n. 3,5 m. Jo ennen kaivausta todettiin, että kyseessä on tuhoutuneen röykkiön pohja. Kohde valokuvattiin ennen kaivauksen alkua.

Kun roskat ja kivien päälle kasvanut sammal oli poistettu todettiin, että rökkiön keskustassa ei ollut paikoin lainkaan kiviä, vaan kallion pinta tuli esiin heti kasvillisuuden alta. Kiviä oli koko rökkiön alueella yleensä vain yksi kerros, muutamassa harvassa paikassa kaksi kerrosta. Välittömästi kiveyksen alta alkoi kalliopinta.

Kaivausten yhteydessä ei todettu rökkiöstä rakenteellisia erityispiirteitä. Minkäänlaisia hautaukseen viittaavia löytöjä ei tehty.

Rökkiön korkeus merenpinnasta on noin 34.00 m. Rannansiirtymiskronologian mukaan aikaisin mahdollinen ajoitus rökkiölle on noin 700 e.a.a. Topografisesti rökkiön sijainti korkealla kalliolla vesisitön vieressä kalliopohjalla muistuttaisi lähinnä pronssikautisten rökkiöiden sijaintia. Tarkempien ajoittavien elementtien puuttuessa on kuitenkin vain tyydyttävä toteamaan rökkiön ajoittuvan pronssikauden lopulle tai varhaiselle rautakaudelle.

Tutkimusten jälkeen rökkiö ennallistettiin.

Helsingissä 21.5.1986

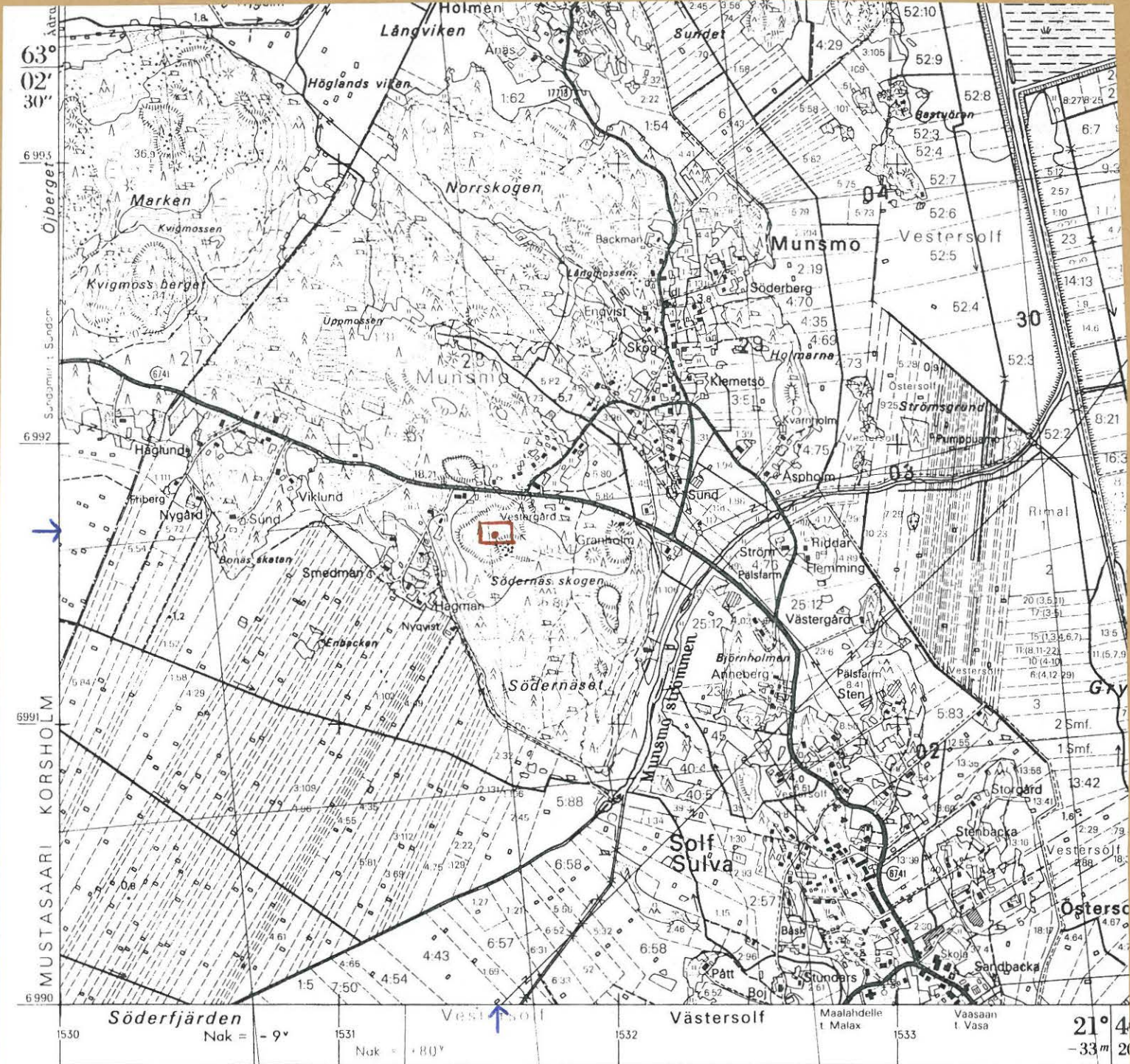


Pekka Honkanen

FK

a. 4

Ote peruskartasta 1331 11 VAASA



MAANMITTAUSHALLITUS, HELSINKI 1981
 LANTMATERISTYRELSEN, HELSINGFORS

Karttarunkona ilmkuvakaritta 1:10 000 v lita 1963
 ja osittain kaavojen pohjakaritta 1:4000
 Upprattad enligt fotokarta 1:10 000 ar 1963
 och delvis pa baskartan for planering 1:4000
 Alueella magneettisia hammita
 Pa omradet magnetiska stormingar

Korkeudet metreina merenpinnasta N 60-jarj
 Hoiderna i meter over havsytan enligt N 60-

MUSTASAARI SÖDERNÄSBERG

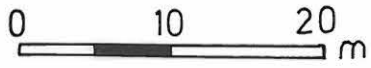
P. HONKANEN 1984

YLEISKARTTA

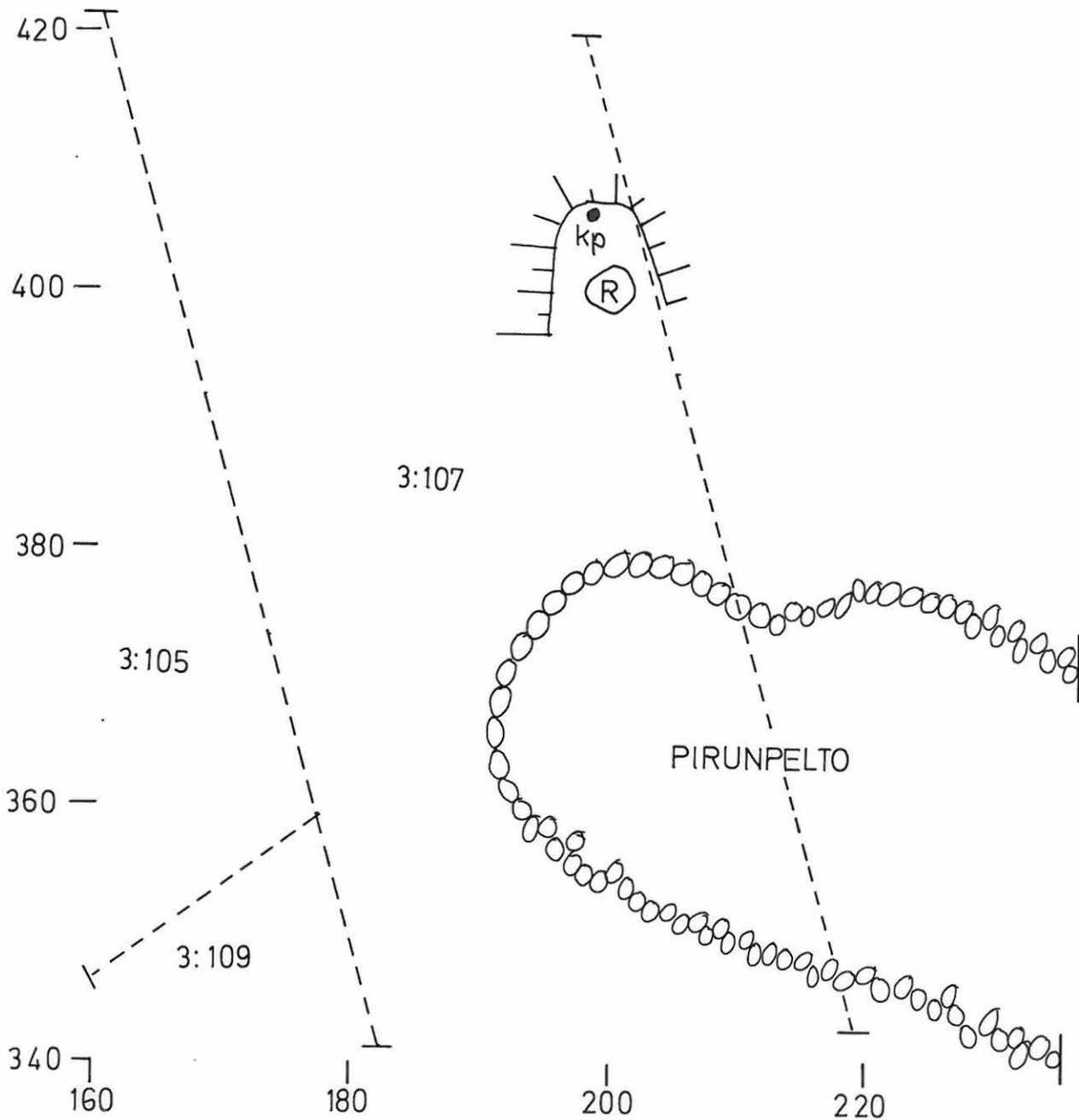
MITTAKAAVA 1:500

KP = 34.11 m ymp.

PIIRT. P. HONKANEN



R = röykkiö
kp=kiintopiste
o-o=pirunpellon raja
--- tilanraja



MUSTASAARI SÖDERNÄSBERG

P. HONKANEN 1984

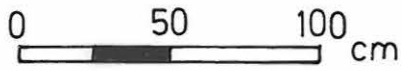
RÖYKKIÖ, TASO 1

MITTAKAAVA 1:25

KP vL.173

KP=34.11 m ymp.

PIIRT. P. HONKANEN



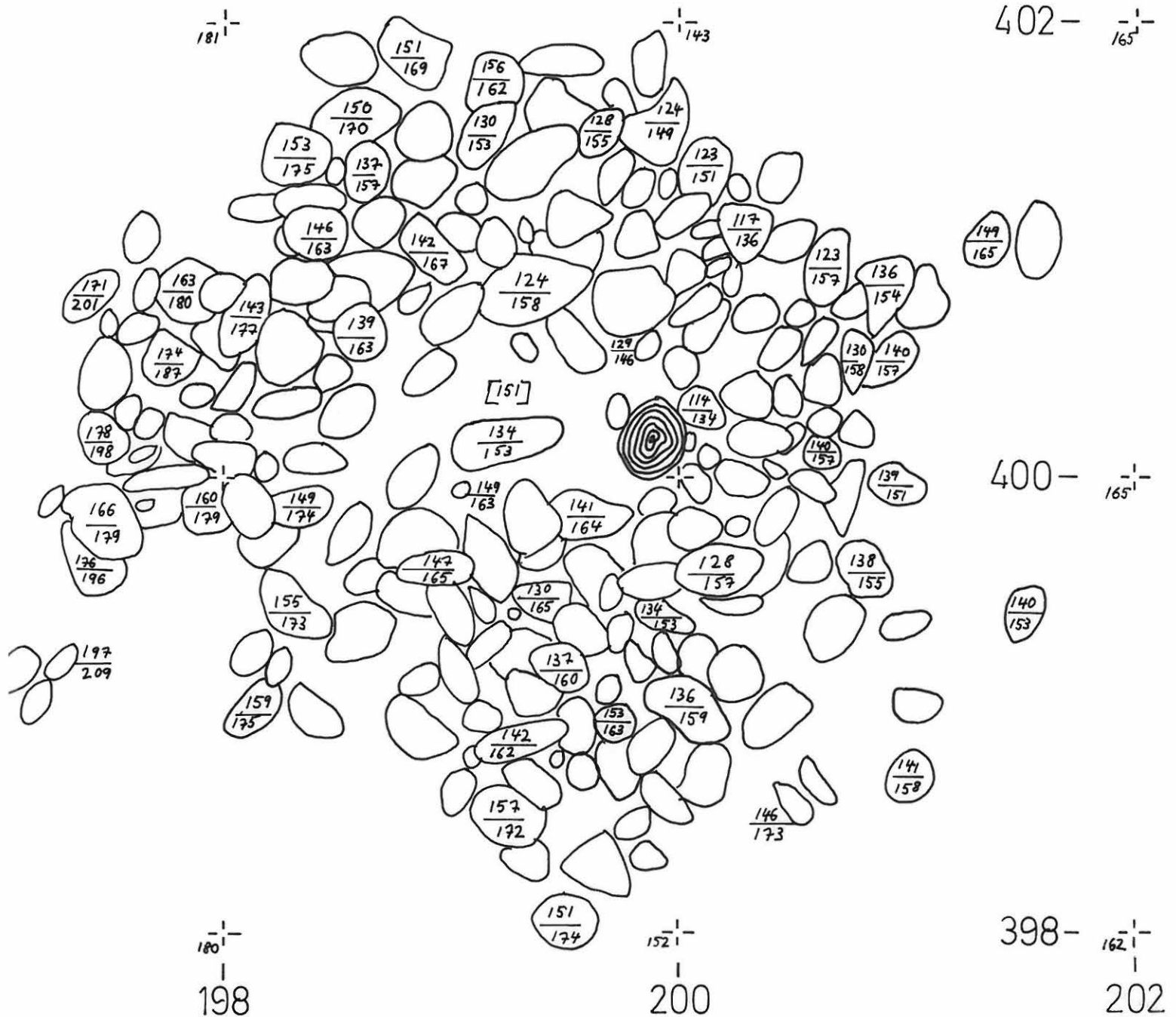
Karttamerkit



kivi, pinta- ja pohjaluku



puu



MUSTASAARI, SÖDERNÄSBERG

P.Honkanen 1984

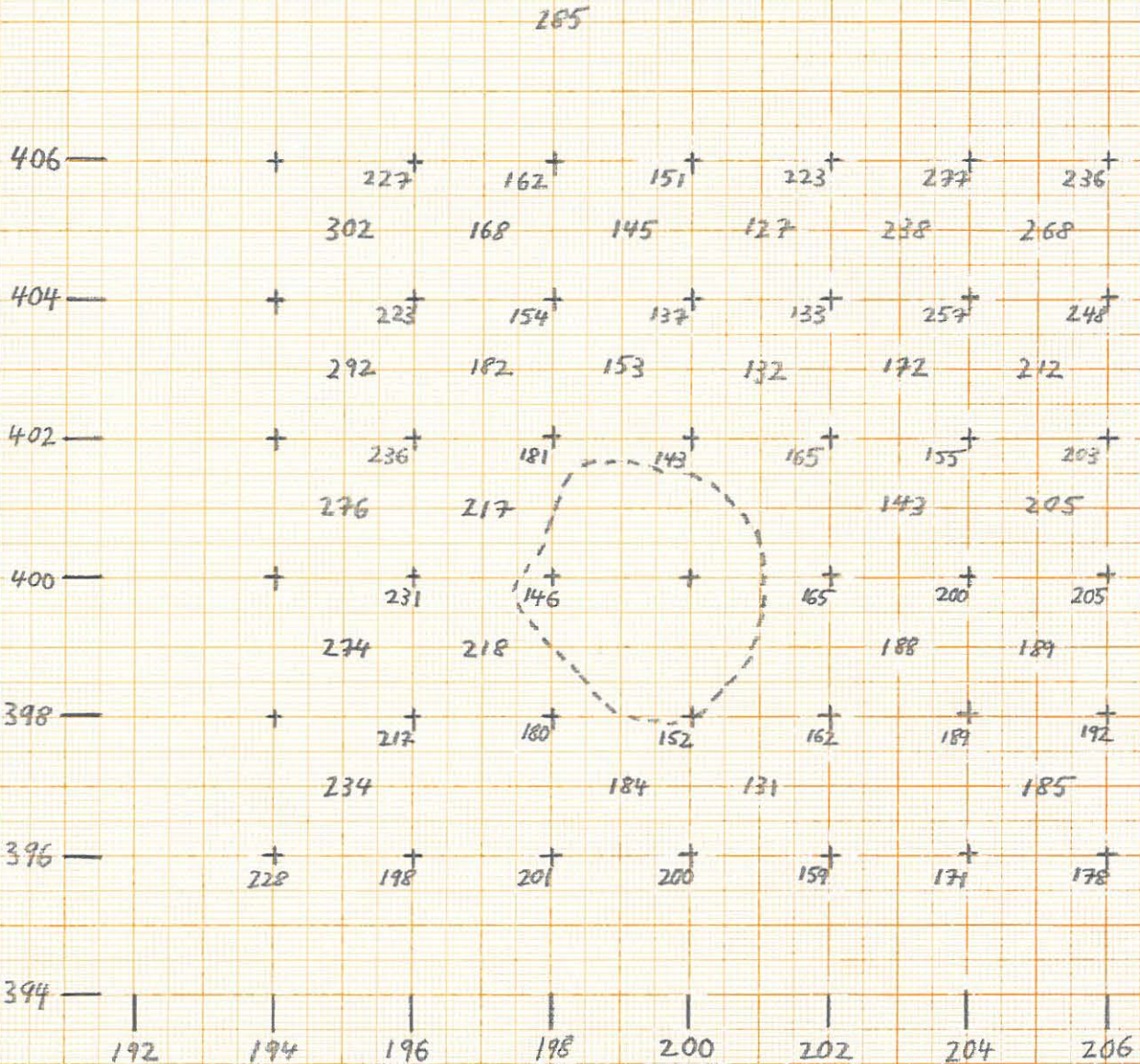
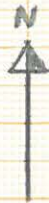
Pintavaaituskartta

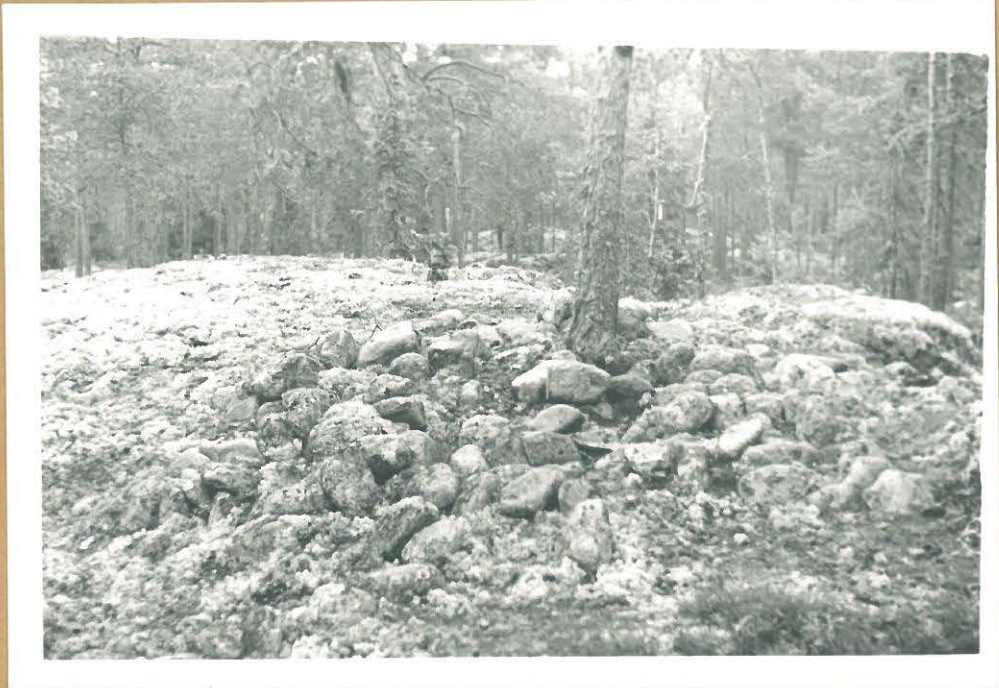
Mittakaava 1:100

Kiintopiste = 34.11 m ymp.

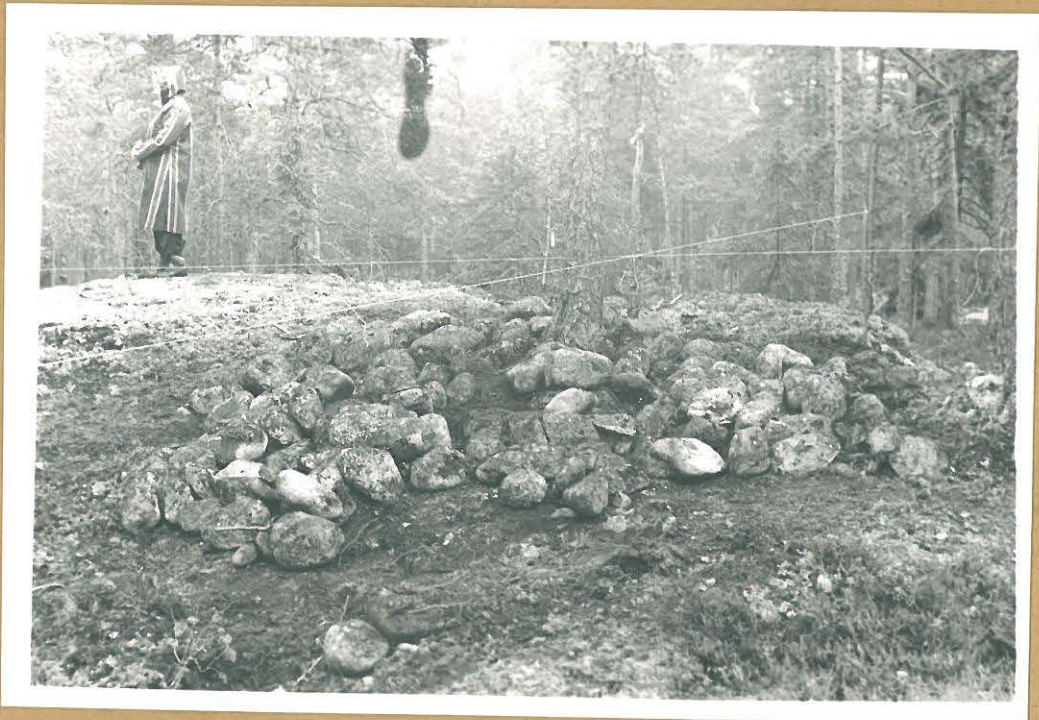
Kiintopiste vl. 173

Piirt. P. Honkanen





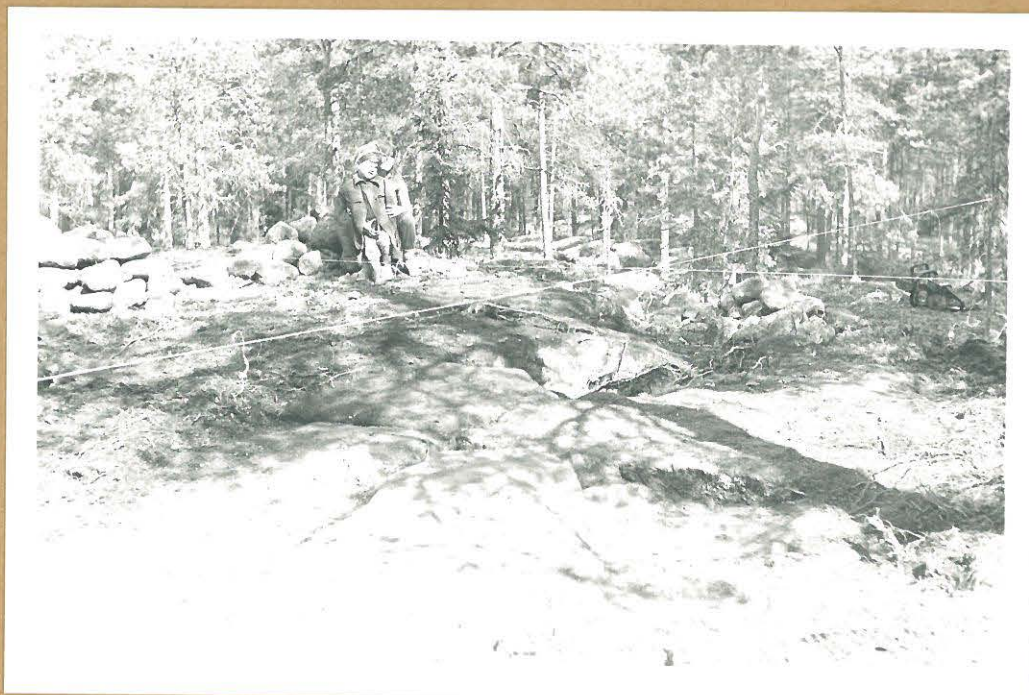
Kuva 1 (neg. 62086) Röykkiö kuvattuna lounaasta ennen kaivauksen alkua.



Kuva 2 (neg. 62087) Röykkiö lounaasta, turve ja roskat poistettu.



Kuva 3 (neg. 62088) Röykkiötä kaivetaan, etelälounaasta, etualalla pirunpeltoa.



Kuva 4 (neg. 62089) Röykkiö kaivettu kalliopintaan asti, etelälounaasta.