

Enlist. tslo 162/15.6.1989

M

MUSTASAARI ÖSTERSOLF LASSMA BERGET

MYR 769 010009

Rautakautisen röykkiön kaivaus

8.-12.8.1988

Leena Engblom

MUSTASAARI ÖSTERSOLF LASSMA BERGET

Rautakautisen röykkiön kaivaus 8.-12.8.1988

Peruskartta 1311 10 Vias, x= 6982 98, y= 534 80, z= n.20

Rek.n:o 49:1, maanomistaja Håkan Holmberg

Kaivauslöydöt numeroitu KM 24711:1-4, diar. 5.5.1989

Negatiivit numeroitu f 75295-75307

Kaivauskertomukseen sisältyy kaksi karttaa

Aikaisemmat tutkimukset: P. Honkanen 1985, löydöt KM 23280: 1-3

Lassma bergetin kolme rökkiötä sijaitsevat pienellä kalliokumpareella n. 4,5 km kaakkoon Sulvan kirkosta. Niiden läpimitta on 4-5 m ja muoto säännöllisen pyöreä. Vaikka ne ovat matalapiirteisiä, niin ne erottuvat kuitenkin selvästi maastosta. Rökkiöalueen luoteis- ja kaakkoispuolella on turkistarhoja.

Rökkiö n:o 1 avattiin; se sijaitsee Honkasen vuonna 1985 tutkiman rökkiön n:o 2 pohjoispuolella. Turpeen poiston jälkeen paljastui säännöllisen pyöreä, 4x4 m:n kokoinen kiveys. Kaivaus sidottiin Honkasen koordinaatistoon; rökkiön läpi vedettiin pohjois-eteläsuuntainen linja 198. Keskellä rökkiötä oli n. neliömetrin kokoinen kivetön painauma; Honkanen nimittää sitä "ryöstökuopaksi" (ks. Honkasen kaivauskertomus 1985). Rökkiö oli koottu pelkistä kivistä ilman maatyettä. Kivien keskikoko oli 30x30 cm, lisäksi rökkiön ympärillä oli isompia reunakiviä. Kiviä oli ladottu pariin kerrokseen. Pintataso piirrettiin ja vaaittiin turpeen poiston jälkeen. Tämän jälkeen kaivettiin ensin rökkiön itä-, sitten länsipuolisko. Kivien alta paljastui n. 15 cm:n paksuinen hiekan- ja mullansekainen maa. Sen alla oli soraa. Rökkiön pohjoisosasta löytyi hiiltä, josta otettiin näyte. Ainoina löytöinä saatiin talteen muutama raudan kappale. Kaivauksen jälkeen rökkiö kasattiin uudelleen kokoon.

Helsingissä 30. maaliskuuta 1989




Leena Engblom

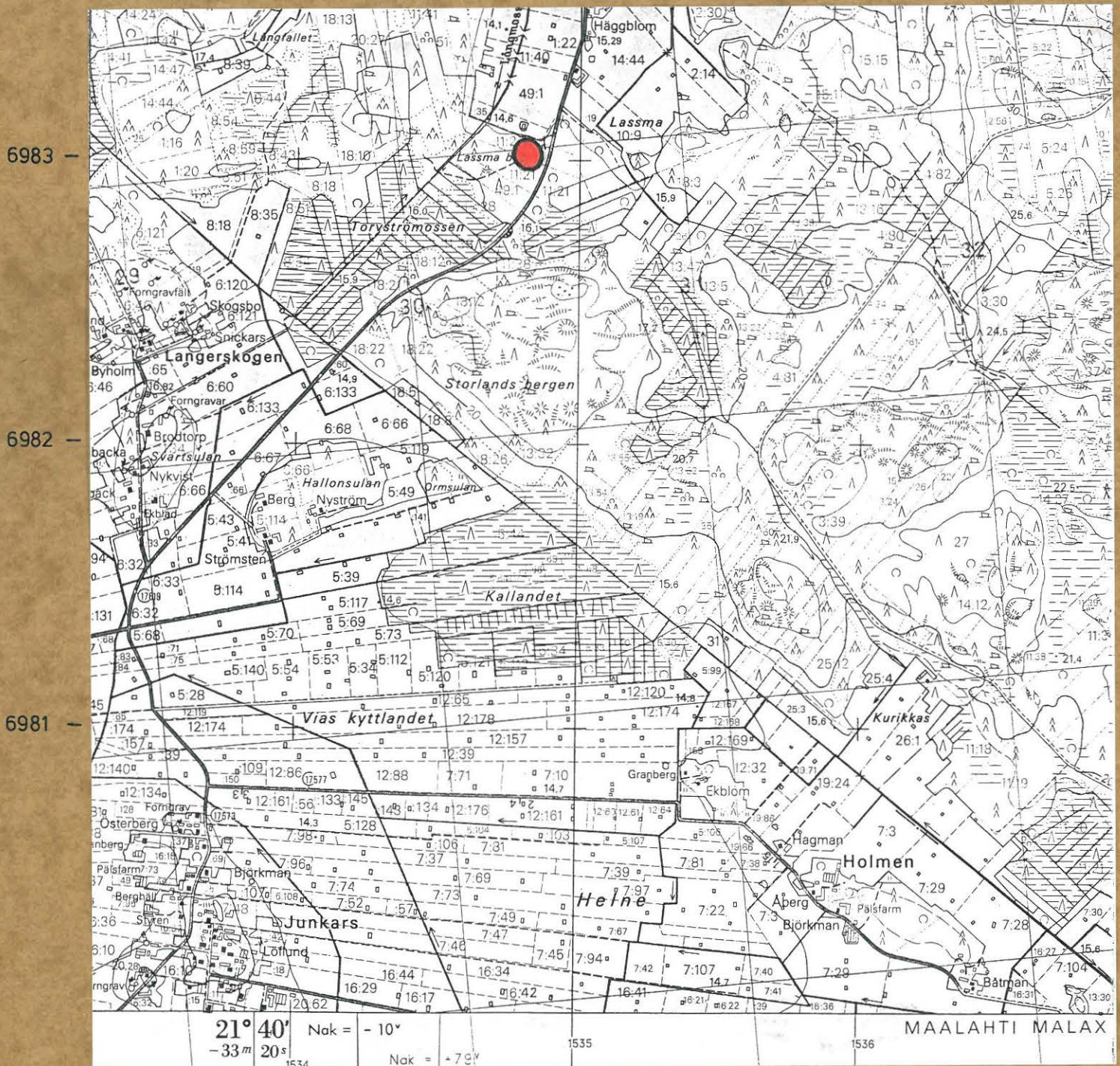
MUSTASAARI ÖSTERSOLF LASSMA BERGET

Leena Engblom 1988

PERUSKARTTA 1331 10 VIAS 1:20 000 (HELSINKI 1981)

x = 6982 95, y = 534 67, z = 17-18

 KAIVAUSALUE



MUSTASAARI ÖSTERSOLF LASSMA BERGET

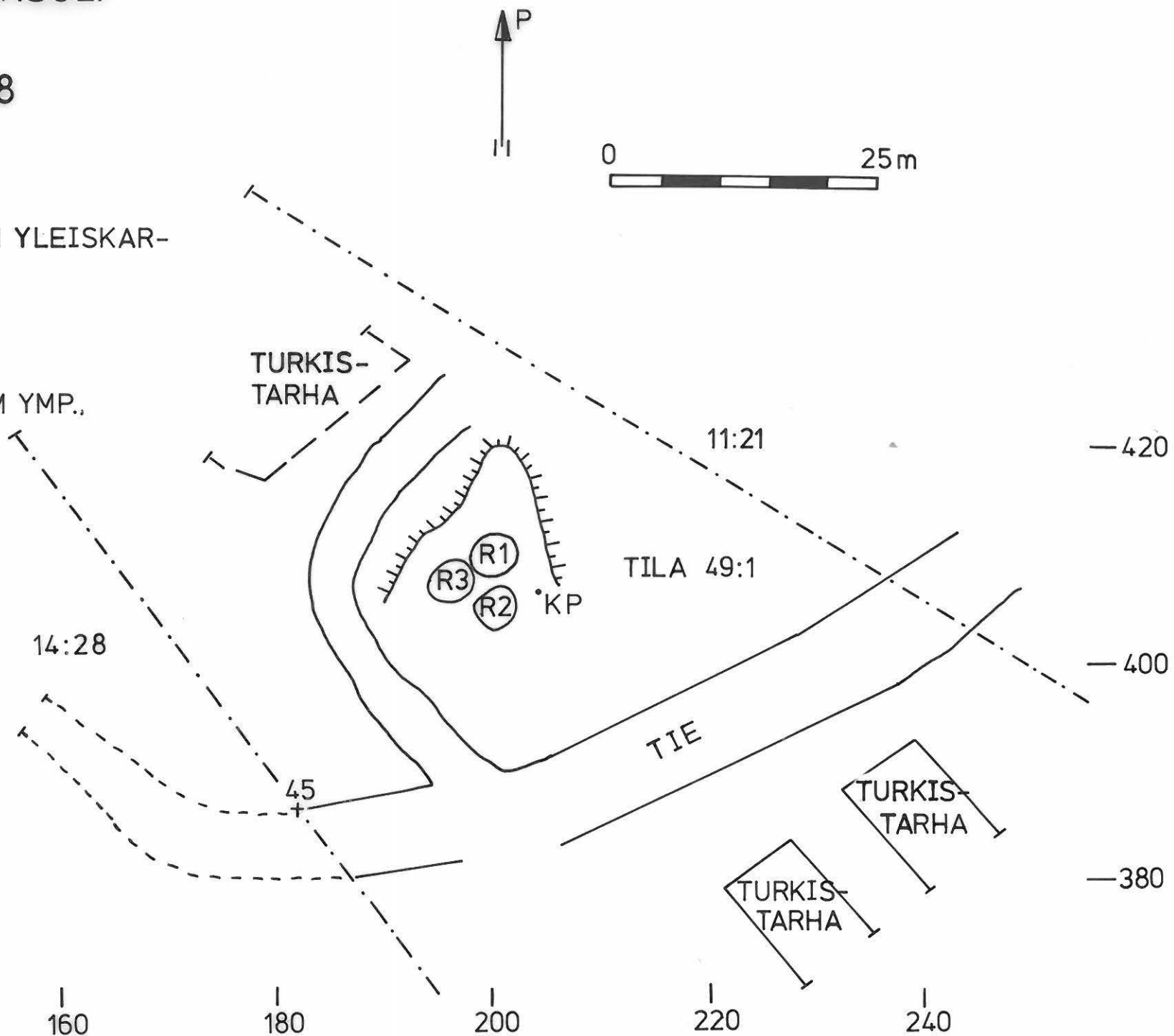
Leena Engblom 1988

YLEISKARTTA, MK 1: 500
PIIRRETTY P. HONKASEN
VUODEN 1985 KAIVAUKSEN YLEISKAR-
TAN POHJALTA

KARTTAMERKIT:

- (R1) RÖYKKIÖ
- KP. KIINTOPISTE 18,15 M YMP.,
LUKEMA 117
- .- TILAN RAJA
- 45 TILUSMERKKI
- KÄRRYTIE
- ⌋ KALLION REUNA

PIIRT. L. ENGBLOM



MUSTASAARI ÖSTERSOLF LASSMA BERGET

Leena Engblom 1988

RÖYKKIÖ 1

KP 18,15 M YMP, LUKEMA 117

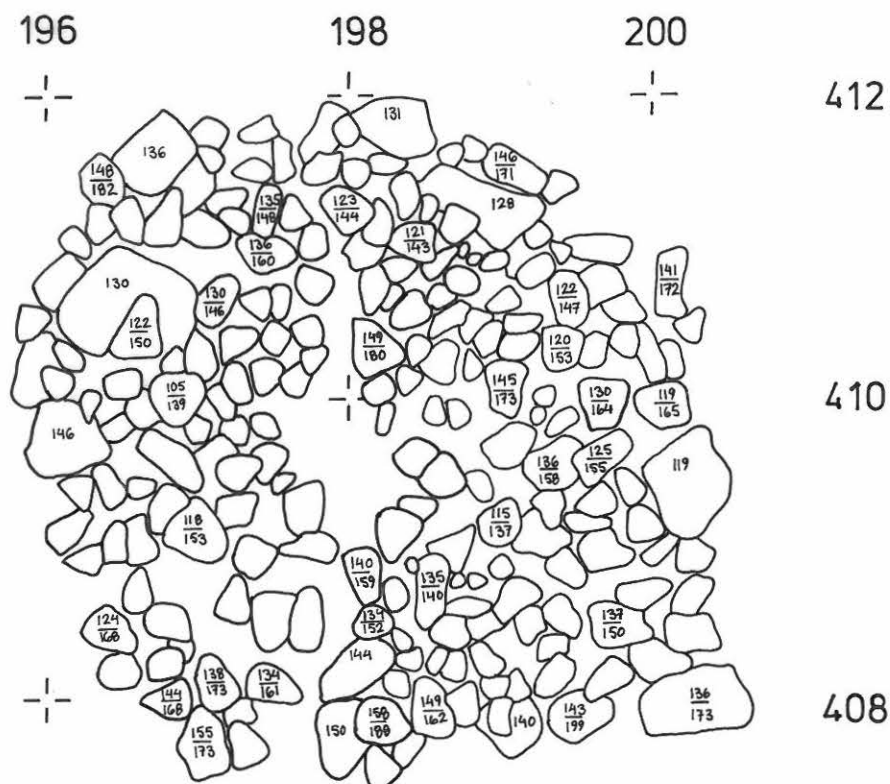
PIIRT. L. ENGBLOM



PINTA- JA POHJAAITUSKARTTA, MK 1:100

196	198	200	
$\frac{154}{182}$	$\frac{161}{174}$	$\frac{170}{201}$	412
$\frac{206}{206}$	$\frac{177}{212}$	$\frac{204}{204}$	410
$\frac{133}{199}$	$\frac{206}{206}$	$\frac{207}{207}$	408

PINTATASO, MK 1:50



MUSTASAARI ÖSTERSOLF LASSMA BERGET
Leena Engblom 1988



F 75295

KUVA 1. RÖYKKIÖ 1 ENNEN KAIVAU-
TA. LÄNNESTÄ.



F 75297

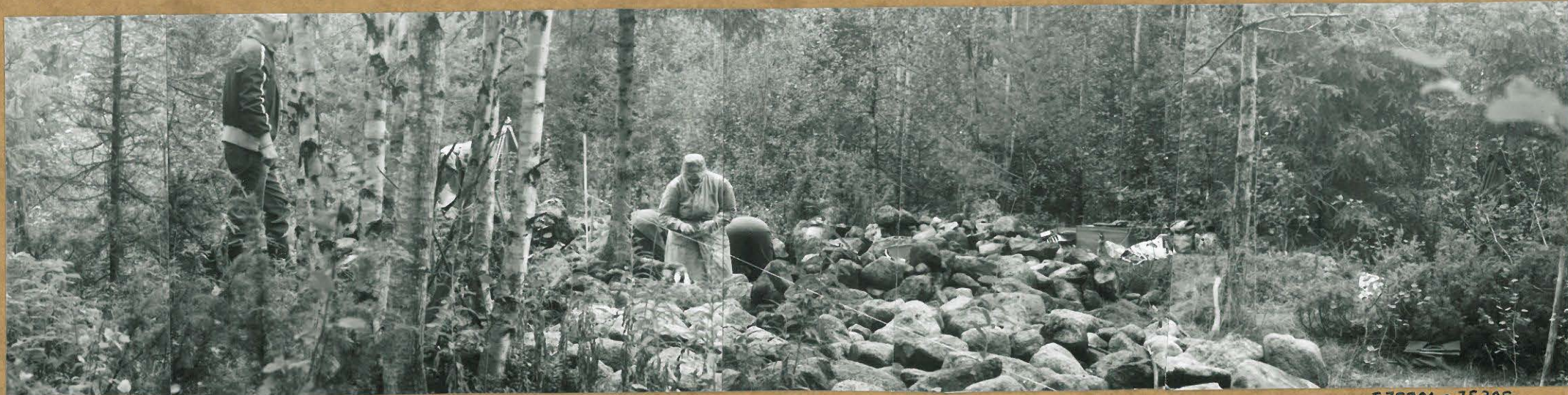
KUVA 2. RÖYKKIÖ 1 TURPEEN POIS-
TON JÄLKEEN. LÄNNESTÄ.



F 75298

KUVA 3. RÖYKKIÖN 1 ITÄPUOLI AVAT-
TUNA. KAAKOSTA.

MUSTASAARI ÖSTERSOLF LASSMA BERGET
Leena Engblom 1988



F 75301 - 75305

KUVA 4. PANORAAMA KAIVAUSALUEESTA. LOUNAASTA.

MUSTASAARI ÖSTERSOLF LASSMA BERGET
Leena Engblom 1988



F 75299

KUVA 5. TYÖKUVA. RÖYKKIÖN 1
LÄNSIPUOLTA AVATAAN.
KAAKOSTA.



F 75306

KUVA 6. RÖYKKIÖTÄ 1 KAIVETAAN
POHJAAN. POHJOISESTA.



F 75307

KUVA 7. RÖYKKIÖ 1 ENTISÖITYNÄ.
LOUNAASTA.

KUVA : L. ENGBLOM