

Arkkst. n. 78/18.3.2003

M

MÄNTSÄLÄ MIKKOLA

KIVIKAUTISEN ASUINPAIKAN KOEKAIVAUS
Johanna Seppä 2002



MUSEOVIRASTO

Kika 10.3.2003

SISÄLLYSLUETTELO

ARKISTOTIETOJA	3
PERUSKARTTAOTE	4
1. JOHDANTO	5
2. SIJAINTI JA MAASTO	5
3. KOEKUOPITUS	5
4. LÖYDÖT	6
5. JOHTOPÄÄTÖKSET	6
NEGATIIVILUETTELO	7
DIALUETTELO	7
KUVATAULUT	8
KARTAT	9

ARKISTOTIETOJA

Kohde MÄNTSÄLÄ MIKKOLA

Mj-tyyppi asuinpaikka
Luokka 2
Ajoitus kivikausi
Lukumäärä 1
Peruskartta 2044 12 KAUKALAMPI
Koordinaatit p=6731 417, i=3410 909; x=6731 092, y=2574 846; z= n. 71 m mpy

Omistajatiedot

Kylä Kaukalampi
Tila 505-404-3-12
Omistaja Jaakkola Ari
Osoite Kaukalammentie 50, 04920 Saarentaus

Arkistotiedot

Aiemmat tutkimukset Timo Jussila 2002 inventointi
Aiemmat löydöt KM 33121 kvartsia

Kaivaus 2002

Aika 29.-31.7.2002
Karttaotteet peruskartta 2044 12 KAUKALAMPI 1:20 000
Löydöt KM 33609:1-6 kvartsia ja porfyriittiä
Negatiivit 124789
Diat 50339

2575000



6731000

Ote peruskartasta 2044 12 KAUKALAMPI 1:20 000

Koekuopitettu alue merkitty punaisella

Linjan eteläinen äärikoordinaatti: P=6731 387, i=3410 863; x=6731 060, y=2574 801

Pohjoinen äärikoordinaatti: P=6731 438, i=3410 923, x=6731 114, y=2574 859

1. JOHDANTO

Mäntsälässä tutkittiin useita kohteita Kerava-Lahti oikoradan rakentamisen takia. Ennen rakennustöitä Timo Jussila Mikrolitti oy:stä oli inventoinut ratalinjan esihistorialliset muinaisjäännökset (Ks. Inventointikertomus arkeologian osaston top.ark.: Kerava-Lahti oikoratalinjan muinaisjäännösinventointi keväällä 2002).

Mäntsälän kunnan alueella tutkimuksia suoritettiin viidessä kohteessa, joista kaikista on erilliset tutkimuskertomukset (Mv ao top ark). Kohteet ovat:

- Mäntsälä Pukinkallio: kivikautisen asuinpaikan kaivaus
- Mäntsälä Mikkola: kivikautisen asuinpaikan koekaivaus
- Mäntsälä Jokiranta: kivikautisen löytöpaikan koekaivaus
- Mäntsälä Vatinnummennetty: kvartsilouhoksen tarkastus
- Mäntsälä Hunttijärvi: kivikautisen kvartsilouhoksen koekaivaus ja kartoitus

Tutkimusten rahoituksesta vastasi Ratahallintokeskus muinaismuistolain 15 §:n perusteella. Tutkimusten kokonaiskustannukset olivat 30910 €. Maastotyöt suoritettiin neljän viikon aikana 22.7. – 18.8.2002. Kaivausjohtajana toimi FM Johanna Seppä ja apulaistutkijana Huk Mikael A. Manninen Museovirastosta. Kaivajat olivat arkeologian opiskelijoita.

Mikkolan kivikautiselta asuinpaikalta on inventoinnissa löytynyt kvartsi-iskoksia. Alue ei sijaitse ratalinjalla, vaan sen ja Vanhan Lahdentien (140) välisellä kapealla alueella. Alueen koekuopituksella selvitettiin, onko paikalla sellaisia kivikautisia kulttuurikerrostumia, joita radan tai tien rakennustyöt uhkaisivat.

2. SIJAINTI JA MAASTO

Mikkolan kivikautinen asuinpaikka sijaitsee Lahden moottoritien (4) Mäntsälä N –liittymästä n. 1,5 km pohjoiseen Vanhan lahdentien (140) vierellä, tien itäpuolella Mäntsälänjoen laaksossa. Maasto on savista joen rantapeltoa. 70 m korkeuskäyrä muodostaa loivan rantaterassin. Jussilan mukaan Kaukalammen muinaisjärvi on ulottunut samalle korkeudelle. Mäntsälän Historia I kertoo Mäntsälänjoen tulvineen keväisin laajoille tulvaniityille ennen ruoppausta ja säännöstelyä toisen maailmansodan jälkeen. Mikkolan asuinpaikka sijaitsee sadan metrin päässä joesta vain pari metriä sen pinnan yläpuolella. Tulvat ovat voineet vaikuttaa asuinpaikan kerrostumiin. Mikkolan asuinpaikka sijaitsee samalla korkeudella kuin Pukinkallion asuinpaikka, vaikkakin nykyisin eri vesistön varrella. Mikkolan tilan mailta on löytynyt irtolöytönä alkeellinen kirves KM 3535:1, joka viittaisi Suomusjärven kulttuurin aikaiseen asutukseen.

Ratalinja risteää vanhan tien kulkien sen ja joen välistä osumatta täsmälleen löytöalueelle. Myös tietä ja maakaasuputkea joudutaan siirtämään. Ratalinjan paaluväli 64300-64400 sijaitsee tutkimusalueen itäpuolella.

3. KOEKUOPITUS

Peltoon vedettiin peruslinja Jussilan kartoittaman löytöalueen läpi suuntaan 40 gon alkaen jokeen virtaavasta ojasta. Linjalle kaivettiin 1x1 m koekuoppia 10 metrin välein 9 kpl. Pellossa kasvoi kauraa, mutta silti pintalöytöinä saatiin muutamia kvartseja. Laajempi pintapoiminta ei ollut mahdollista. Maaperä oli kovaa savea, joka kaivettiin seulomatta lapioilla. Kyntökerroksen ja pohjasaven välillä ei ollut minkäänlaista värieroa. Pohjamaa oli kyntökerrostakin kovempaa. Löytöjä tai kulttuurikerroksia ei havaittu, kuten maaperän laatu antoi olettaakin. Resenttejä löytöjä oli jonkin verran: kuonaa, lasia ja punasavea.

Linjan eteläinen äärikoordinaatti:

P=6731 387, i=3410 863; x=6731 060, y=2574 801

Pohjoinen äärikoordinaatti:

P=6731 438, i=3410 923, x=6731 114, y=2574 859

Mitattu GPS-paikantimella

Korkeus: n. 71 m mpy. Korkeus saatiin Lahdentien toisella puolella olevasta korkeuskiintopisteestä mittaamalla (merkitty peruskarttaan). Huom! Jussila ilmoittaa löytöpaikan korkeudeksi 76 m mpy. Koekuopista on pinta- ja pohjavaaitukset.

4. LÖYDÖT

Esihistoriallisia löytöjä saatiin talteen niukasti. Joukossa oli kuitenkin kaksi esinettäkin, porfyriitti- ja kvartsi-iskokset, joihin oli retusoitu terä KM 33609:3 ja :5.

ALANRO	LAJI	X	Y	KRS	MAARA	PAINO
1	Kvartsi-iskos	320	700	1	1	2,2
2	Kvartsi-iskos	323	699	0	1	1,6
3	Porfyriittiesine	330	700	4	1	4,4
4	Kvartsi-iskos	347	700	0	1	1,4
5	Kvartsi-esine	360	701	0	1	16,9
6	Kvartsi-iskos	390	700	0	1	1,5

5. JOHTOPÄÄTÖKSET

Paikalla on ilmeisesti kyntämisen osittain tuhoama kivikautinen asuinpaikka. Kyntökerroksesta on mahdollista saada talteen löytöjä. Laajuus on määritelty pintalöytöjen avulla, koekuopat eivät antaneet lisätietoa asuinpaikan täsmällisestä sijainnista. Ratalinja kulkee paikalla alempana jokilaaksossa jokea viistäen, eikä pintalöytöjen puutteessa katsottu tarpeelliseksi tehdä koekuoppia linjalle. Mikkolan asuinpaikka saattaa säilyä tien ja radan välisellä alueella riippuen rakennustöiden laajuudesta. Huomionarvoisaa on että Mikkolan asuinpaikan korkeus 71 m mpy on sama kuin Pukinkallion asuinpaikan korkeus, eikä mitään varmasti mesoliittista aikaa nuorempia kivikautisia löytöjä tehty.

Helsingissä 7.3.2003



FM Johanna Seppä

NEGATIIVILUETTELO MÄNTSÄLÄ MIKKOLA

Kuv. J. Seppä 2002

124789 Yleiskuva tutkimusalueesta. Koekuoppia Jussilan inventoimalla löytöalueella. Lounaasta.

DIALUETTELO MÄNTSÄLÄ MIKKOLA

Kuv. J. Seppä 2002

50339 Yleiskuva tutkimusalueesta. Koekuoppia Jussilan inventoimalla löytöalueella. Lounaasta.

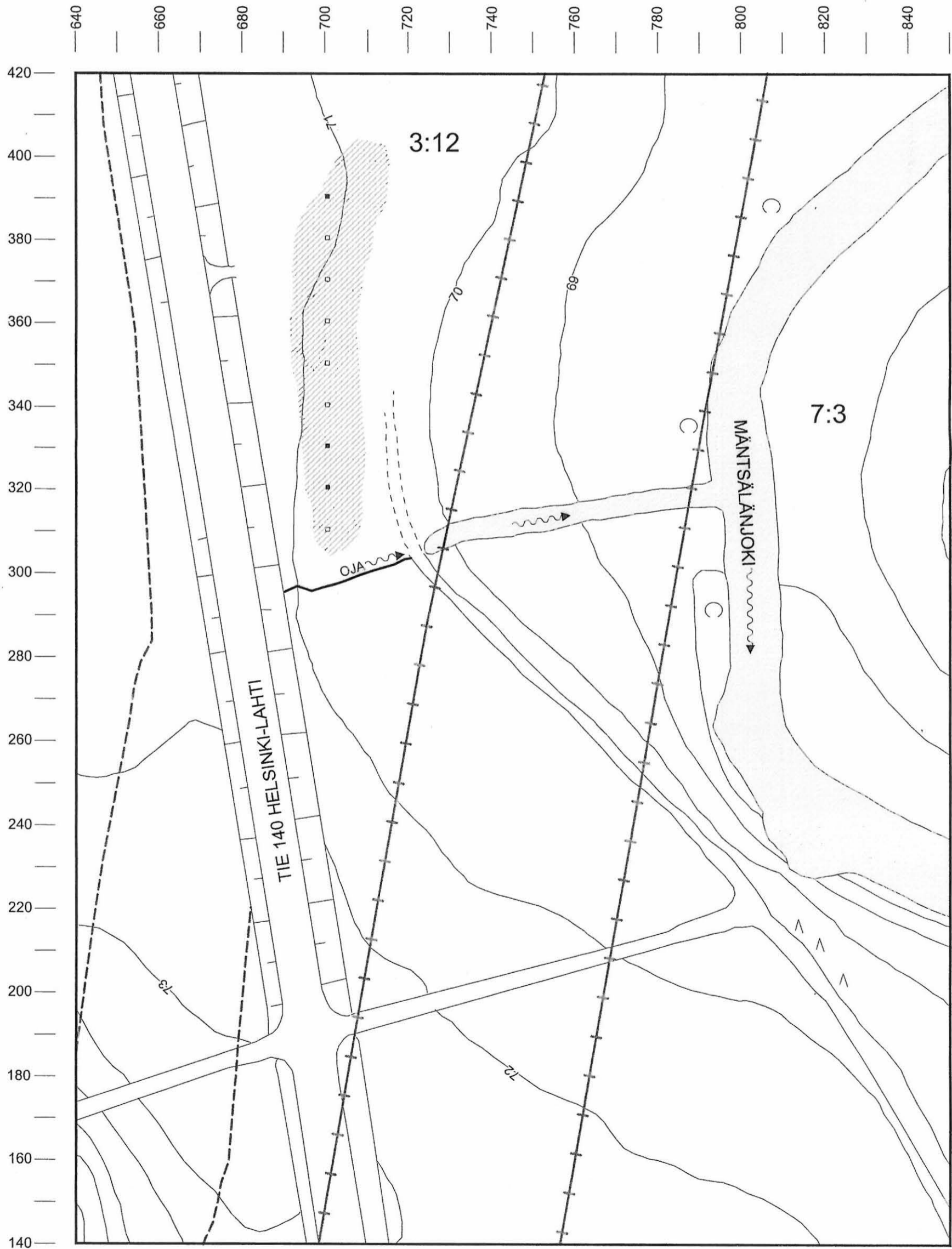
MÄNTSÄLÄ MIKKOLA
J. Seppä 2002

Yleiskartta 1:1000
 Piirt. M. A. Manninen
 Korkeudet m mpy

Pohja: Suunnitelmapaketti 1:4000/Ratahallintokeskus 1997



- | | | | |
|--|--------------------------|--|--------------------|
| | rata-alueen raja | | löydötön koekuoppa |
| | uusi tielinja | | löytöalue |
| | koekuoppa, josta löytöjä | | |



MÄNTSÄLÄ MIKKOLA
J. Seppä 2002



f 124789

Yleiskuva tutkimusalueesta. Koekuoppia Jussilan inventoimalla löytöalueella. Lounaasta.