

NOKIA VIINIKANMÄEN LEIRINTÄALUE

Kivikautisen asuinpaikan koekaivaus

Matti Bergström 1974

Kertomus kivikautisen asuinpaikan koekaivauksesta, jonka HuK Matti Bergström suoritti Nokian Viinikannmäen leirintäalueella lokakuussa 1974. Paikalta aikaisemmin saadut löydökset on numeroitu numerolle 11976:9 (ks. Erä-Eskon inventointikertomus Nokialta 1948). Kertomukseen kuuluu 2 karttaliitettä ja 1 valokuvaliite, jonka negatiivit on numeroitu F.42237-F.42250.

Kaivaus Nokian Viinikannmäen leirintäalueella tuli ajankohtaiseksi, koska alueelle on tarkoitus rakentaa lisää majoitusmökkejä. Koska alueelta oli jo aiemmin inventoitaessa (Erä-Esko 1948) havaittu kvartsiiskoksia yhteensä 6 kpl (11976:9), päätettiin alueella suorittaa kaivaus mahdollisen kivikautisen asuinpaikan toteamiseksi. Koekaivaus suoritettiin lokakuussa 1974 ja sen kustannuksista vastasi Nokian kauppa.

Tutkimusalue on noin 3,5 km päässä Nokian keskustasta Liukuslahteen nistävällä niemellä (ks. karttaliite 1, ote peruskartasta 1:20000 no 2123 05). Maa on kuulunut Viinikan taloon, mutta nyt sen omistaa Nokian kauppa. Niemekkeen pohjoisosassa on pieni kallion nyppylä, mutta muutoin on paikka entistä peltoa (ks. kuvat 1 ja 2). Aluetta on aikaisemmin jonkin verran tasoitettu, mutta ei kuitenkaan kovin suuressa määrin. Tutkimusalue jää korkeuskäyrien 78 ja 82 väliselle alueelle ja sen koordinaatit ovat y=473150 ja x=6815800.

Tutkimus suoritettiin alueella, mistä kvartsinpalat oli löydetty (ks. kuvat 1 ja 2). Pääasiassa tehtiin koeojia ja koekuoppia noin 2000 m<sup>2</sup> laajuiselle alueelle (ks. karttaliite 2), mutta mitään esihistoriaan viittaavaa ei löydetty, ainoastaan yksi kvartsinpalanen, mutta sekin oli selvä luonnonkvartsi (ks. kuva 4). Maa oli vanhaa peltomultaa noin 20 cm vahvuisena kerroksena, minkä alla oli koko alueella puhaasta peljasavea.

Kaivauksen tuloksen ollessa täysin negatiivinen ei paikkaa voida enää pitää esihistoriallisena asuinpaikkana, vaan se voitaneen vapauttaa rakentamiselle.

*Matti Bergström*

Helsinki 29.10.1974 Matti Bergström

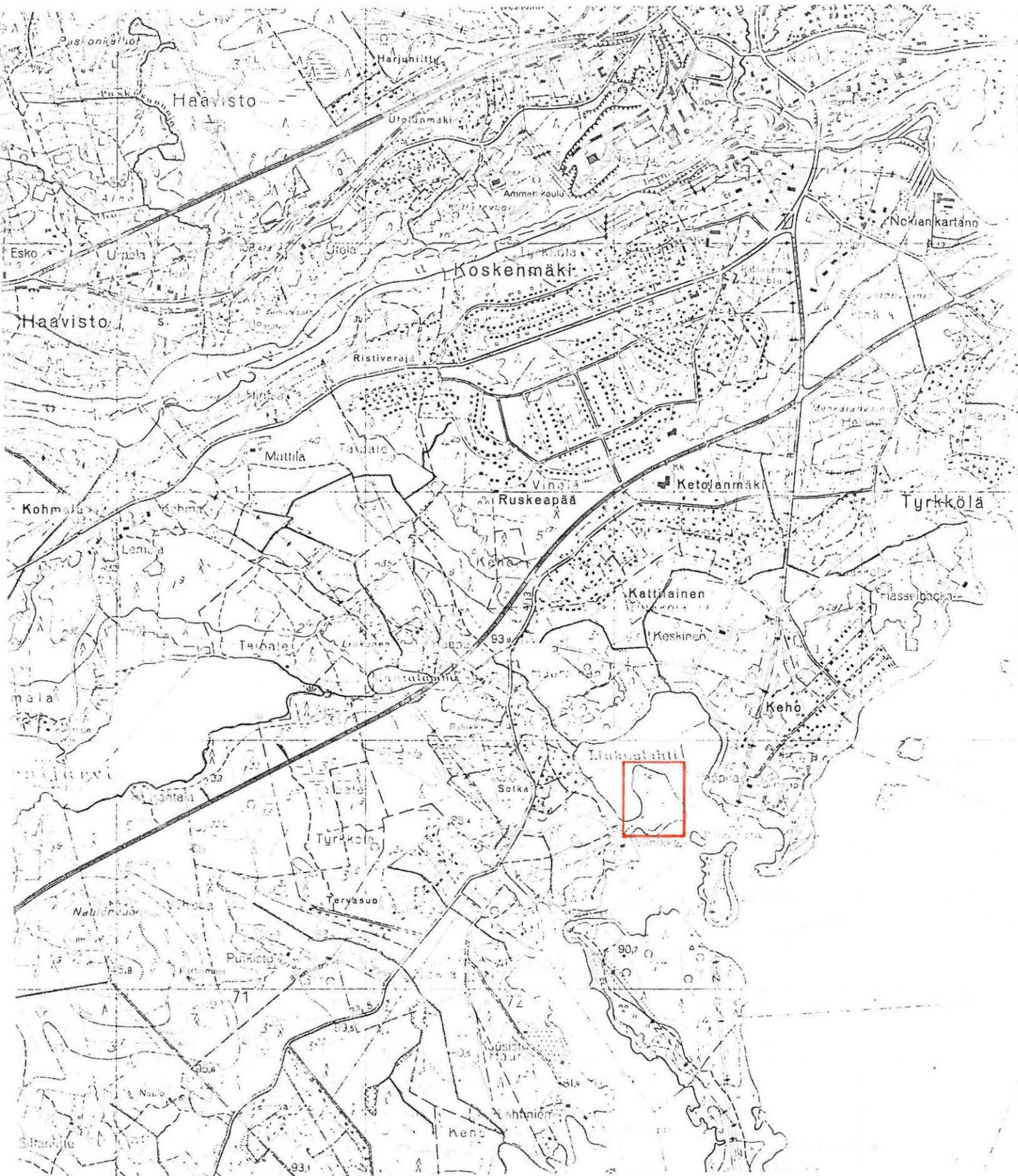


## NOKIA, VIINIKANMÄKI [leirintäalue]

MATTI BERGSTRÖM 1974

Ote peruskartasta 1:20 000 n:o 2123 05

Tutkimusalue rajattu punaisella



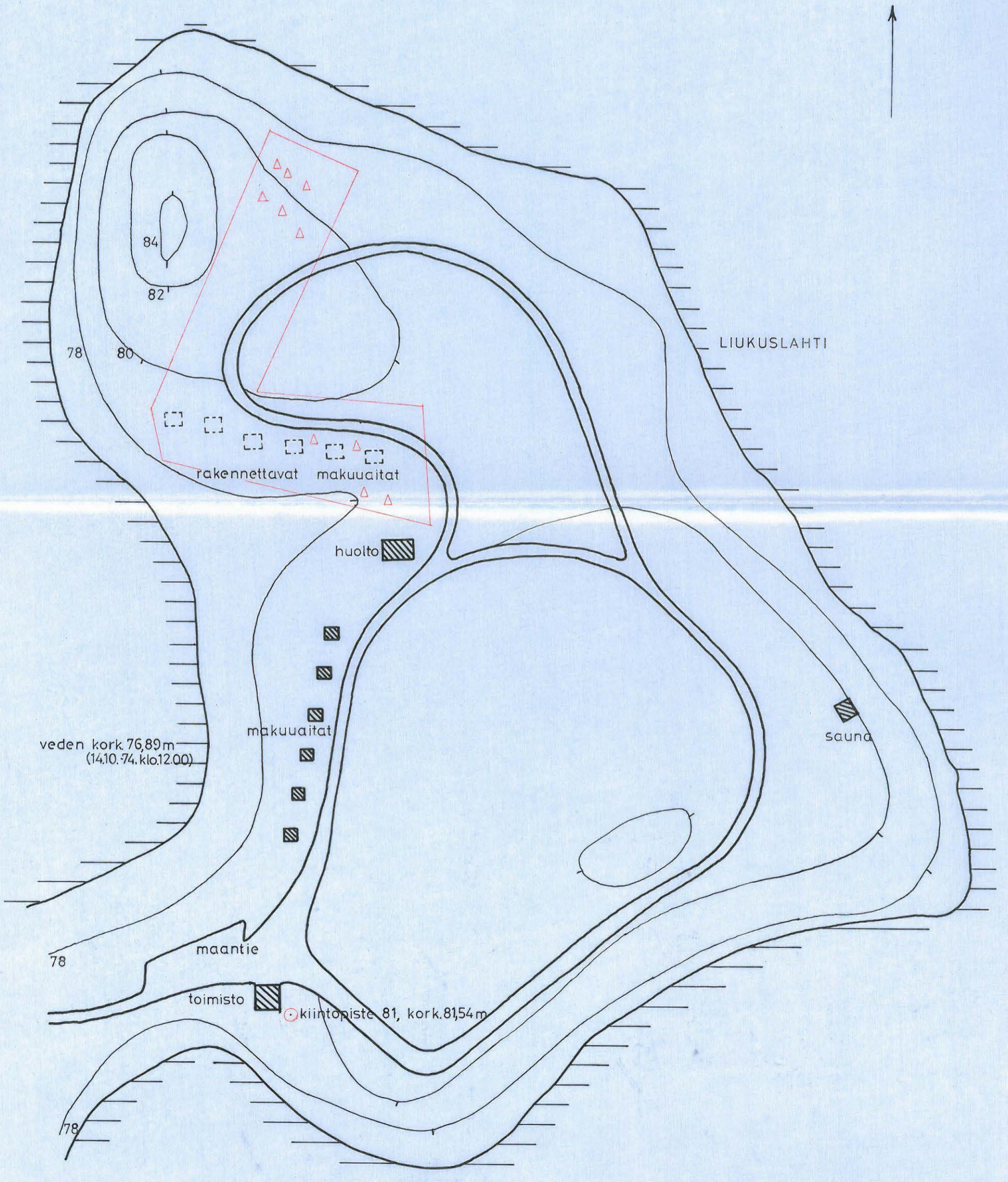


# NOKIA, VIINIKANMÄKI [leirintäalue]

KARTTALIITE 2

MATTI BERGSTRÖM 1974  
Yleiskartta koekaivausalueesta  
mk 1:1000

Koekaivausalue rajattu punaisella  
Inventoinnissa havaitut kvartsialueet merkitty pu-  
naisin kolmioin





## NOKIA, VIINIKANMÄKI [leirintäalue]



F.42237

F.42238

F.42239

F.42240

**Kuva 1:** Yleiskuva leirintäalueesta. Kuvan keskivaiheilla tutkimusalue, josta on löydetty inventoinnin yhteydessä kvartseja. Toinen kvartsilöytöalueista merkitty kuvaan merkillä  $\Delta$ . Valokuvattu etelästä.



F.42241

F.42242

F.42243

F.42244

**Kuva 2:** Yleiskuva tutkimusalueesta. Toinen kvartsilöytöalueista merkitty kuten edellä. Valokuvattu idästä.

# NOKIA, VIINIKANMÄKI [leirintäalue]



F.42245

F.42246

F.42247

F.42248

F.42249

**Kuva 3:** Kuten kuva 2, mutta kuvattu kauempaa.

**Kuva 4:** Tutkimusalue kaakosta nähtynä. Luonnonkvartsinpalasen löytöpaikka merkitty kuten edellä. Taustalla oikealla Liukustenlahti.



F.42250

MATTI BERGSTRÖM 1974