

Arkkiv. O. 198/9.5.1995

## Nousiainen, Koljola, Kuokkala ja Palsala Inventointi- ja koekaivauskertomus

Kunta: Nousiainen

Kylä: Koljola

Tilat: Kuokkala 2<sup>19</sup> ja Palsala 5<sup>23</sup>

Muin. jäännöksen nimi: -

Tutkittu alue:

<u>Kuokkala</u>	<u>Palsala</u>
Pk 1044 08	Pk 1044 08
x = 6723 25 - 55	x = 6723 45 - 75
y = 1561 85 - 1562 20	y = 1561 75 - 1562 20
z = 17.5 - 25	z = 20 - 27.5

Kenttätöaika: 10. - 12. ja 31. 5.1993

Vastaava tutkija: Nissinaho, Aino

Kenttätutkija: Sjölund, Anna-Kaisa

Muut kenttätöntekijät: Pukkila Jouko, Vuorinen Juha-Matti

Rahoittaja: Muuttuva miljöö - muuttuva yhteisö -projekti

Tutkimusraportti: 3 sivua  
Arkisto: Turun yliopisto, kulttuurien tutkimuksen laitos,  
arkeologia

Liitteet:

Kartta 1: Pintapoisinta-alueet 1:10 000

Kartta 2: Nousiainen, Koljola, Kuokkala. Yleis-  
kartta koekuoppien sijainnista 1:500

Kartta 3: Nousiainen, Koljola, Palsala. Yleiskartta  
koekuoppien sijainnista 1:500

Kartta 4: Koekuoppa 1 Nousiainen Koljola, Kuokkala.  
Yksityiskohtakartta 1: 10

Kartta 5: Nousiainen Koljola, Kuokkala ja Palsala.  
Kaavoituksen pohjakartta 1:2000, 23/60-61

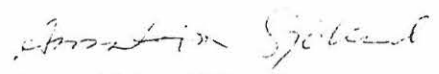
LIITE 1 Mustavalkokuvalettelo TYA 20087-20101

LIITE 2 Dialuettelo TYA 253:1-3, 254:1-7

LIITE 3 Löytöluettelo, löydöt TYA 599:1-6

Turussa 25. maaliskuuta 1994

  
Aino Nissinaho

  
Anna-Kaisa Sjölund

## 1 Alueen yleiskuvaus

Tutkimusalue sijaitsee Nousiaisten kirkosta n. 800 m länsiluoteeseen. Kuukkala ja Palsala sijaitsevat vierekkäin Koljolaista Kaitaraisiin (tie nro. 12419) ja Koljolaista Nummelle (tie nro. 201) johtavien teiden sekä Hirvijokeen laskevan ojan välissä.

Maasto on loivasti Hirvijoelle kaakkoon viettävää peltoa. Kuukkalan ja Palsalan talot sijaitsevat loivilla kalliopohjaisilla mäillä. Palsalassa tutkitulla mäellä kasvoi ahdekauraa.

## 2. Tutkimuksen tavoitteet ja menetelmät

Koljolan Kuokkalassa ja Palsalassa on tavoitteena tarkastaa, onko alueella mitään kalmistoon ja/tai asuinpaikkaan viittaavaa. Menetelminä käytetään koekuopitusta ja pintapöimintää.

## 3. Aiemmat havainnot

Aiempiä havaintoja ei kiinteistä muinaisjäännöksistä eikä irtolöydöistä Koljolan Kuokkalan osalta ole.

Palsalasta on irtolöytönä hopeinen rannerengas KM 5161:1 "Häivälän talosta erotetun Palsa-nimisen palstatilan asuntomäestä". Se on ajoitettu viikinkiajalle. Kiinteitä muinaisjäännöksiä ei Palsalasta tunneta.

## 4. Kenttätyöhavainnot

Koljolan Kuokkalan tilan päärakennuksen eteläpuolella on pienehkö mäki, johon tehtiin kaksi koekuoppaa ja kaksi koepistoa. Mäenrinteestä on jossain vaiheessa otettu maata.

Koekuoppa 1 tehtiin mäen laelle (kartta 2 ja kartta 5). Ensin tehtiin 50 x 50 cm kokoinen koekuoppa, jota myöhemmin laajennettiin 1 m x 1 m kokoiseksi sekä alkuperäisen kuopan lounaisnurkkaan 1 m x 50 cm laajennus (kartta 4). Turvekerroksen paksuus oli n. 7 cm. Turpeen alla oli tumma mullansekainen maa, missä oli n. 15-20 cm syvyydessä suurehkoja kiviä (halk. n. 25-35cm). Kivien välistä löytyi luunpala (TYA 599:1), niitin tai naulan katkelma (TYA 599:2) sekä ovenhelan osa (TYA 599:3), heloituksen osa (TYA 599:5) ja taivutettu naula (TYA 599:6). Löytöjen perusteella tehtiin sittemmin laajennus koekuoppaan, mistä tuloksena oli turpeesta kvartsinpala (TYA 599:5).

Koepisto 1. Koekuoppa 1:n viereen n. 3 m etäisyydelle itään (kartta 2 ja kartta 5) tehtiin koepisto, mutta tuloksetta. Turvekerroksen paksuus n. 6 cm, minkä alla ruokamultaa n. 15 cm syvyydeltä. Mullan alla kiviä ja silttiä. Piston syvyys n. 40 cm.

Koekuopituksen perusteella ei mäellä ole havaittavissa varmaa muinaisjäännöstä.

Koekuoppa 2 Kuokkalassa tehtiin entisen kasvihuoneen viereen (kartta 2 ja kartta 5). Turvekerroksen paksuus oli n. 8 cm, minkä alla oli paksu puutarhamulta n. 35 cm. Puutarhamullan alta tuli esiin moreenikiviä. Muinaisjäännökseen viittaavia havaintoja ei tehty.

Koepisto 2 tehtiin saarekkeelle, joka sijaitsi Palsalan talolle johtavan tien vieressä. Koepistosta ei tehty havaintoja muinaisjäännöksestä (kartta 2 ja kartta 5).

Kuokkalan talosta länteen Koljolan tien vieressä sijaitsevalta pellolta löytyi viisikuoppainen kuppikivi vanhan kolmiomittaustornin viereltä (kartta 1,2 ja 5). Kuppikiven koordinaatit ovat  $x = 6723\ 36$ ,  $y = 1562\ 06$ . Peltosaarekkeella, mistä kuppikivi tavattiin kasvoi ahdekauraa.

Palsalassa tehtiin 4 koekuoppaa ja ne valittiin intuitiivisesti (kartta 3 ja kartta 5). Kuoppien koko oli n. 50 x 50 cm.

Kuoppa 1. Kuoppa sijaitsi mäen rinteessä. Turvekerros oli 8 cm paksu ja sen alla oli n. 15 cm moreeninsekaista humusta ja lohjenneita kiviä. 23 cm syvyydessä oli moreenia. Ei mitään muinaisjäännökseen viittaavaa. Kuopassa oli isoja kiviä, mikä vaikeutti havaintojen tekoa.

Kuoppa 2. Turvekerros n. 5 cm. Turpeen alla moreeninsekainen humuskerros n. 15 cm (joukossa lohjenneita, palanneita kiviä). Moreeni oli punertavaa. Hajanaisesti kuopassa oli hiilenmuruja. Seulottiin. Ei mitään muinaisjäännökseen viittaavaa. Kuoppa sijaitsi harjanteella.

Kuoppa 3. Turvekerroksen paksuus n. 10 cm. Tumma humuspitoinen maa n. 10 cm turpeen alla. Humuksen alla n. 5 cm kerros humuksensekaista moreenia. Humuksensekaisen moreenin alla n. 25 cm (hiekansekaista) moreenia. Pinnalla heti turpeen alla suuria lohjenneita kiviä (halk. n. 15 -30 cm). Satunnaisesti pieniä hiilenmuruja turvekerroksesta alaspäin n. 25 cm asti. Seulottiin. Ei muinaisjäännökseen viittaavia löytöjä.

Kuoppa 4. Turvekerroksen paksuus n.8 cm, sen alla moreeninsekainen humuskerros n. 12 cm paksu. Humuksen alla moreeni. Kuoppa täynnä juuria ja kiviä, mikä vaikeutti havaintojen tekoa. Seulottiin. Ei muinaisjäännökseen viittaavia löytöjä. Kuoppa sijaitsi mäen rinteessä.

Palsalassa suoritettiin niinikään pintapoimintaa (kartta 1), mutta mitään muinaisjäännökseen viittaavaa ei havaittu pintapoiminnan eikä koekuopituksen yhteydessä.

## 5. Tulkinta

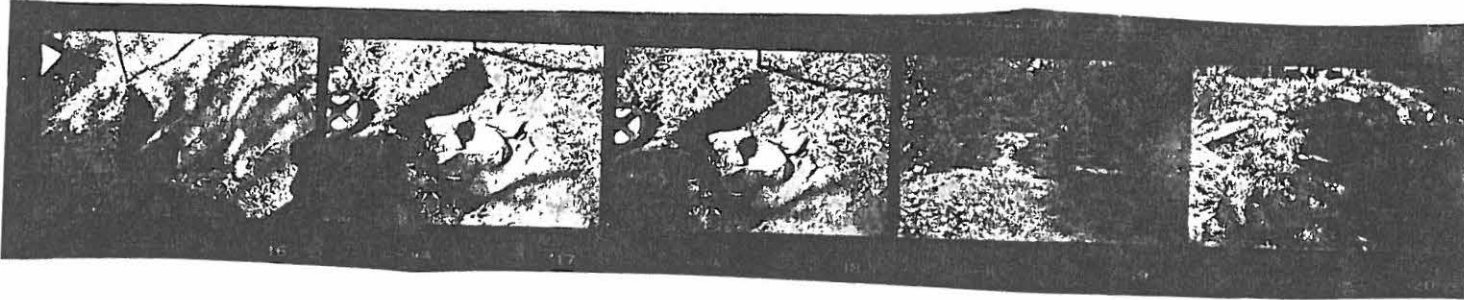
Sen paremmin Palsalassa kuin Kuokkalassakaan ei koekuopista tehty muinaisjäännökseen viittaavia löytöjä. Selvä muinaisjäännös on sen sijaan Kuokkalasta löytynyt viisikuoppainen kuppikivi. Hopeinen rannerengas KM 5161:1 viittaisi Palsalassa olevaan muinaisjäännökseen, mutta mitään sitä tukevaa ei alueelta tavattu.

## Nousiainen, Koljola, Kuokkala

Mustavalkokuvat

- TYA 20097 Koekuoppa 1 Kuokkalan mäellä, kuvattu ylhäältä. Kuvassa niitti, joka löytyi koekuopasta.
- TYA 20098 Sama kuvattu etelästä. YLHÄÄLTÄ.
- TYA 20099 Koekuopan pohja, kuvattu ylhäältä.
- TYA 20100 Maisemakuva Kuokkalan mäestä. Suunta kaakosta.
- TYA 20101 Maisemakuva Kuokkalasta. Suunta kaakosta.

TYA 20097 - TYA 20101

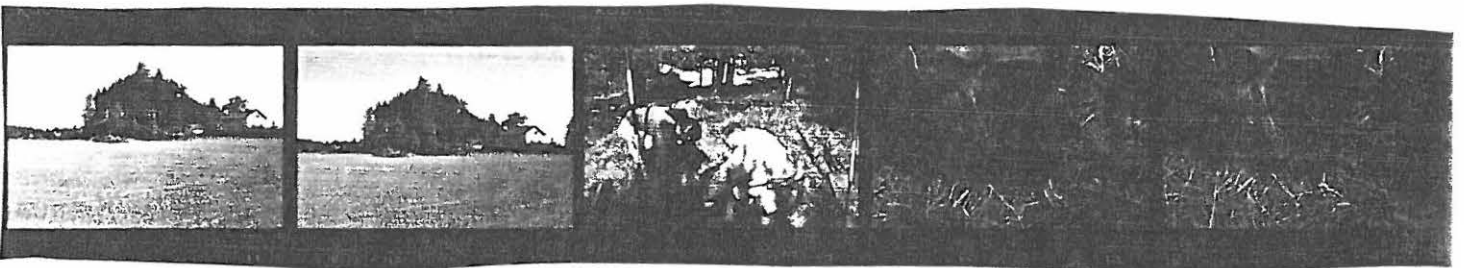


## Nousiainen, Koljola, Palsala

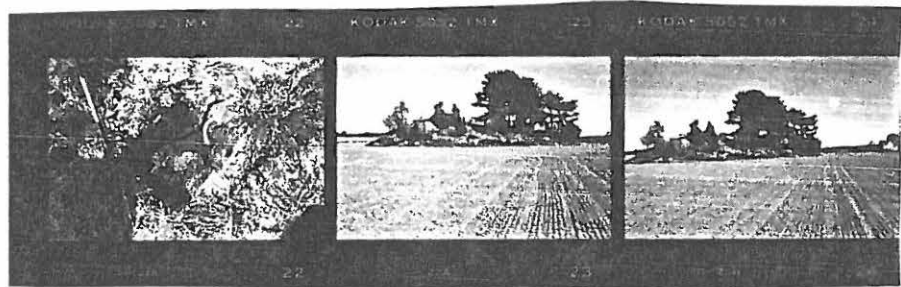
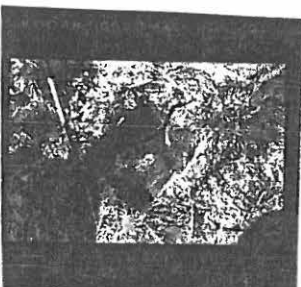
Mustavalkokuvat

- TYA 20087 Maisemakuva Palsalasta. Suunta lännestä.
- TYA 20088 Sama.
- TYA 20089 Työkuva.
- TYA 20090 Koekuopat 1 ja 2 Palsalanmäellä, kuvattu etelästä.
- TYA 20091 Sama.
- TYA 20092 Koekuoppa 2 kasvihuoneen vieressä, n. 20 cm syvyydessä kiviä.
- TYA 20093 Sama.
- TYA 20094 Maisemakuva Palsalasta. Suunta lännestä.
- TYA 20095 Sama lännestä.

TYA 20087 - TYA 20091



TYA 20092 - TYA 20095



## Nousiainen, Koljola, Kuokkala

Diat

- TYA 254: 1 Nousiainen Koljola Kuokkala, koekuoppa 1, kuvattu idästä.  
TYA 254: 2 Nousiainen Koljola Kuokkala, koekuoppa 1, niitti in situ, kuvattu idästä.  
TYA 254: 3 Nousiainen Koljola Kuokkala, koekuopan 1 lopetustaso.  
TYA 254: 4 Yleiskuva Kuokkalan mäestä, mihin tehtiin koekuoppa 1, kuvattu etelästä.  
TYA 254: 5 Nousiainen Koljola Kuokkala, kuppikivikallion sijainti (kallio linjaseipään kohdalla), kuvattu lännestä.  
TYA 254: 6 Sama  
TYA 254: 7 Nousiainen Koljola Kuokkala, kuppikallio. Kuvattu lännestä.

## Nousiainen, Koljola, Palsala

Diat

- TYA 253:1 Nousiainen Koljola Palsala, kuvattu lounaasta.  
TYA 253:2 Sama  
TYA 253:3 Sama

Nousiainen, Koljola, Kuokkala

Löydöt

Diaarinumero TYA 599

Koekuoppa 1 talteenotetut esineet:

- 599:1 luunpala kivien välistä
- 599:2 niitin tai naulan katkelma, kanta neliönmuotoinen koekuopasta n. 15 cm syvyydestä.
- 599:3 heloituksen osa, rautaa, palanut, kivien välistä koekuopasta.
- 599:4 kvartsinpala koekuopan laajennuksesta B-C 5 cm syvyydestä
- 599:5 heloituksen osa , rautaa
- 599:6 taivutettu naula

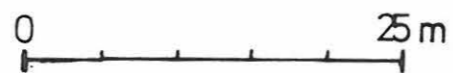
# KARTTA 3

NOUSIAINEN KOLJOLA PALSALA

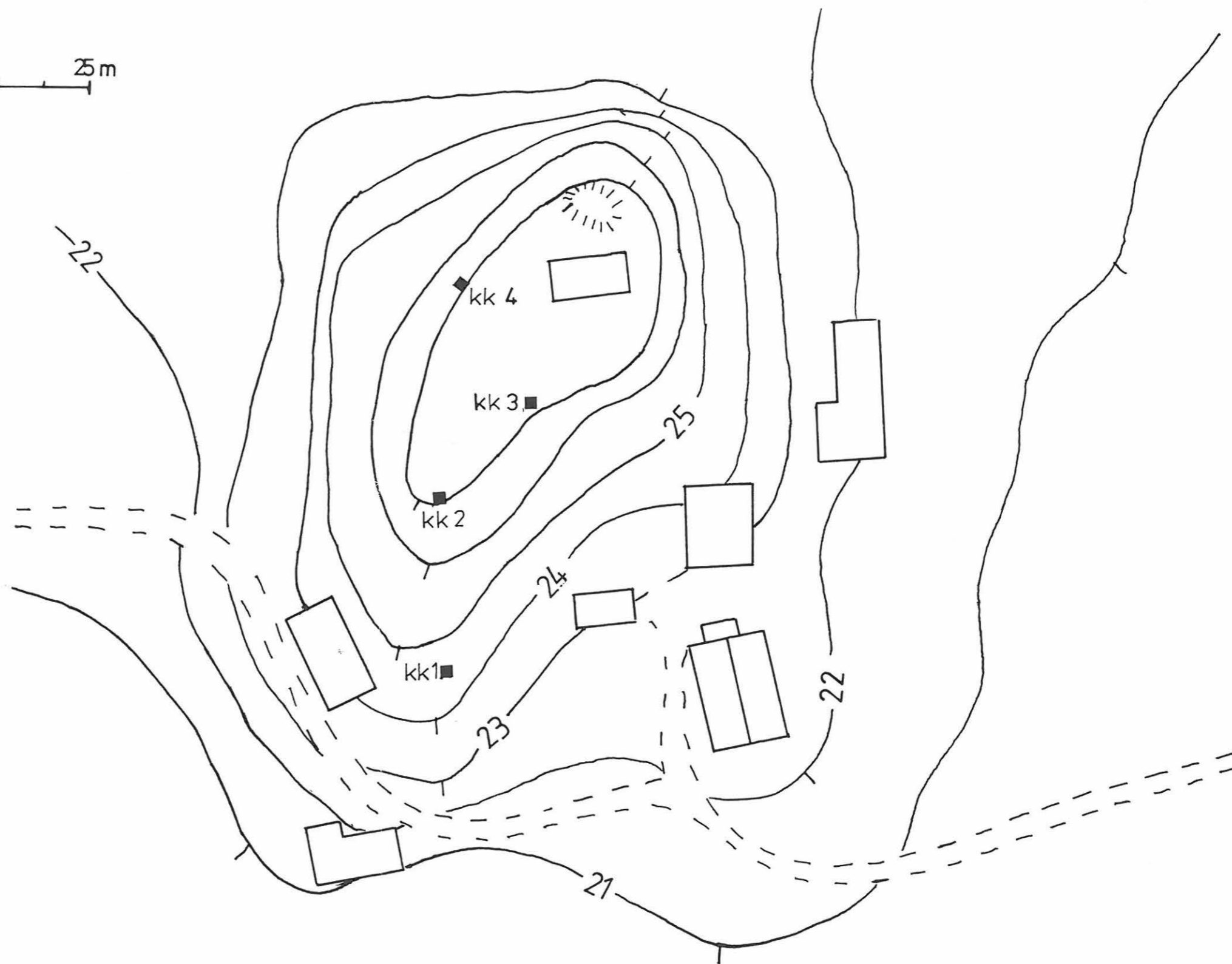
ANNA-KAISA SJÖLUND 1993

YLEISKARTTA 1:500

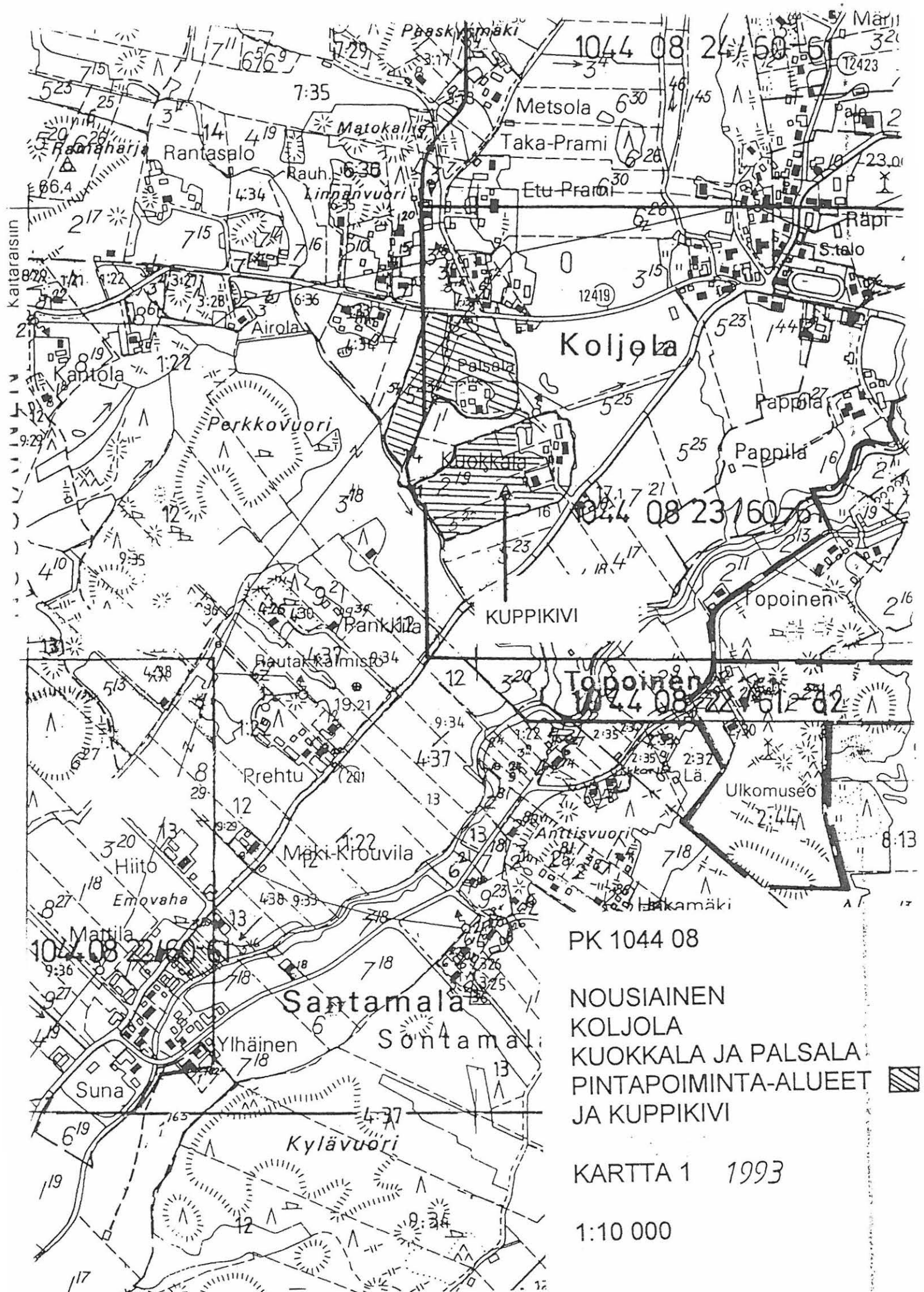
piirt. J. Pukkila



■ koekuoppa







PK 1044 08

NOUSIAINEN  
KOLJOLA  
KUOKKALA JA PALSALA  
PINTAPOIMINTA-ALUEET  
JA KUPPIKIVI

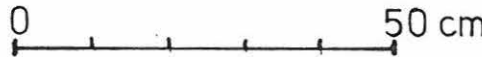


KARTTA 1 1993

1:10 000

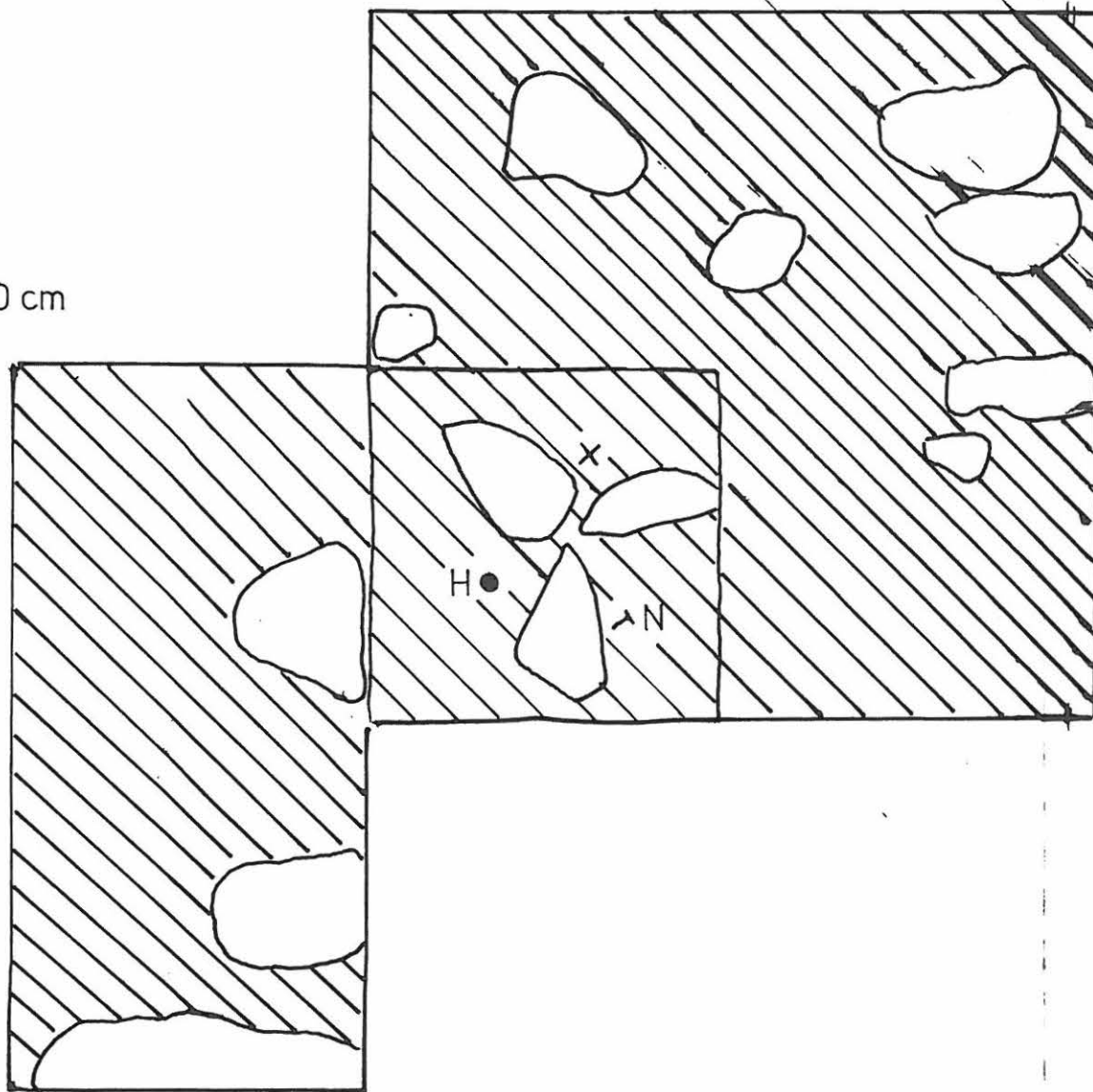
# KARTTA 4

NOUSIAINEN KOLJOLA KUOKKALA  
ANNA-KAISA SJÖLUND 1993  
YKSITYISKOHTAKARTTA KOEKUOPPA  
NRO 1:N LOYTÖTÄSÖSTÄ 1:10

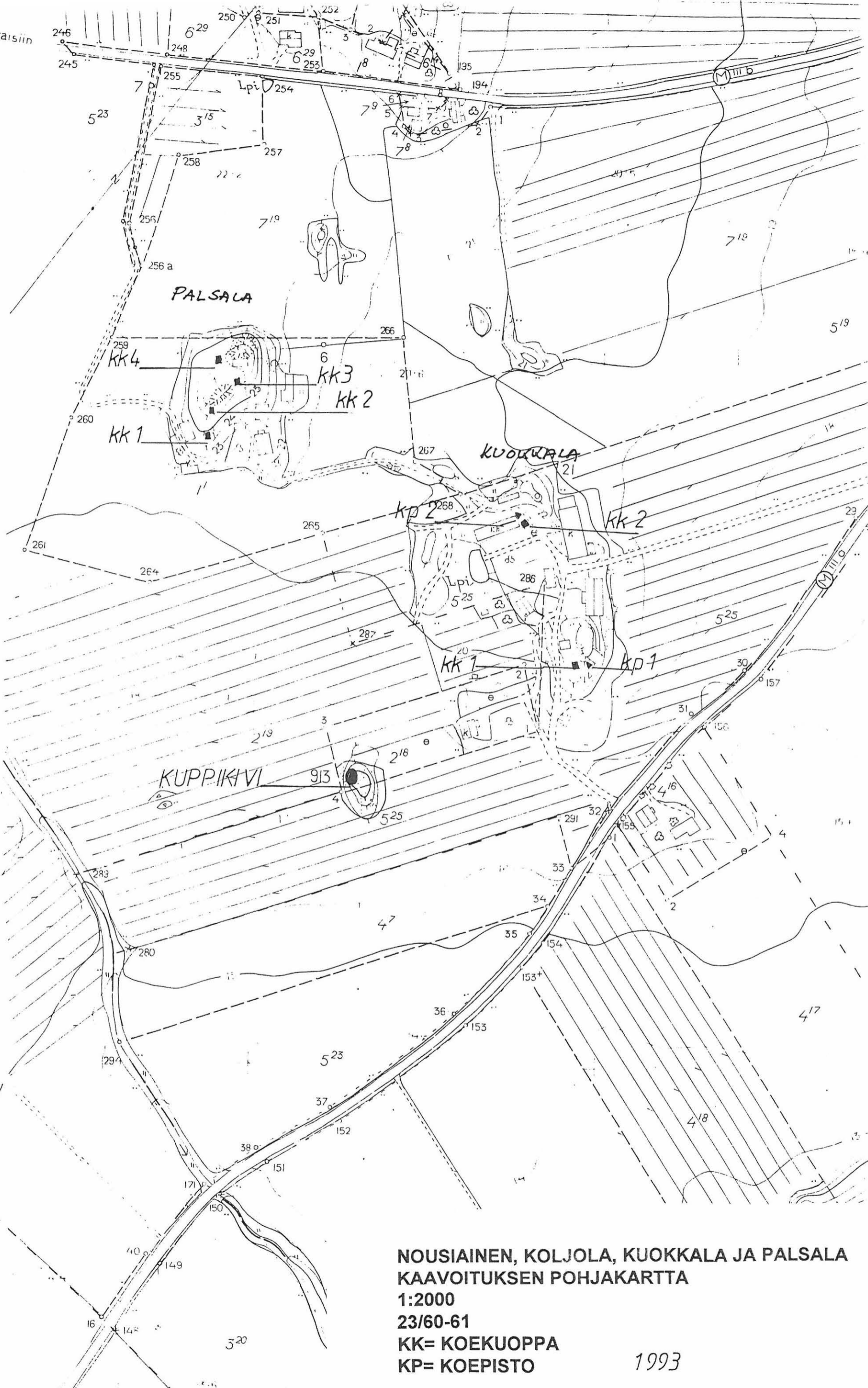
piirt. J.Pukkila  50 cm

x palanut luu  
N niitti  
H hela

 ruskea humuksensekainen  
 hiekka



Kaitaraisiin



KUPPIKIVI

PALSALA

KUOKKALA

**NOUSIAINEN, KOLJOLA, KUOKKALA JA PALSALA  
 KAAVOITUKSEN POHJAKARTTA  
 1:2000  
 23/60-61  
 KK= KOEKUOPPA  
 KP= KOEPISTO**

1993

**KARTTA 5**

Nummelie

Sontarr

NOUSIAINEN KOLJOLA KUOKKALA

ANNA-KAISA SJÖLUND 1993

YLEISKARTTA 1:500 0 25m

Piirt. J.Pukkila

- koekuoppa
- ⊙ kaivo
- ▲ koepisto



