

NOUSIAINEN VADANVAINIO KIRJUNPAJU

Kivikautisen asuinpaikan
koekaivaus 1987
Helena Taskinen

SISÄLLYS

KAIVAUSPAIKAN ESITTELY	1
OTE PERUSKARTASTA 1:20 000	2
KAIVAUSKERTOMUS	3
LUETTELO KERTOMUKSEEN LIITTYVISTÄ NEGATIIVEISTA	5
LUETTELO KERTOMUKSEEN LIITTYVISTÄ DIAPOSITIIVEISTA	5
VALOKUVA	6
YLEISKARTTA 1:500 A3	7
KOPIO YLEISKARTASTA, JOHON ON MERKITYY KOEKUOPPIEN PINTA- JA POHJAKORKEUDET	8

NOUSIAINEN VADANVAINIO KIRJUNPAJU
- kivikautisen asuinpaikan koekaivaus

Kunta: Nousiainen

Kylä: Palo

Tila: Lähteenkorva RN:o 3:6

Maanomistaja 1987: Tauno Tuomisto, Naalipolku 7, 21220 Raisio

Peruskartta: 1044 08 KOLJOLA (1984)

Koordinaatit: x = 6726 70

y = 1564 34

z = 34,5-37

Kertomukseen liittyvät löydöt: KM 23 723:1-72 (Diar.
6.10.1987)

Asuinpaikalta aikaisemmin tulleet löydöt: KM 15359:1-11

KM 16103:1-113

KM 21216:1-5

KM 21361

Aikaisemmat tutkimukset: C.F. Meinander, kaivaus 1962

Anna-Liisa Hirviluoto, tarkastus 1980

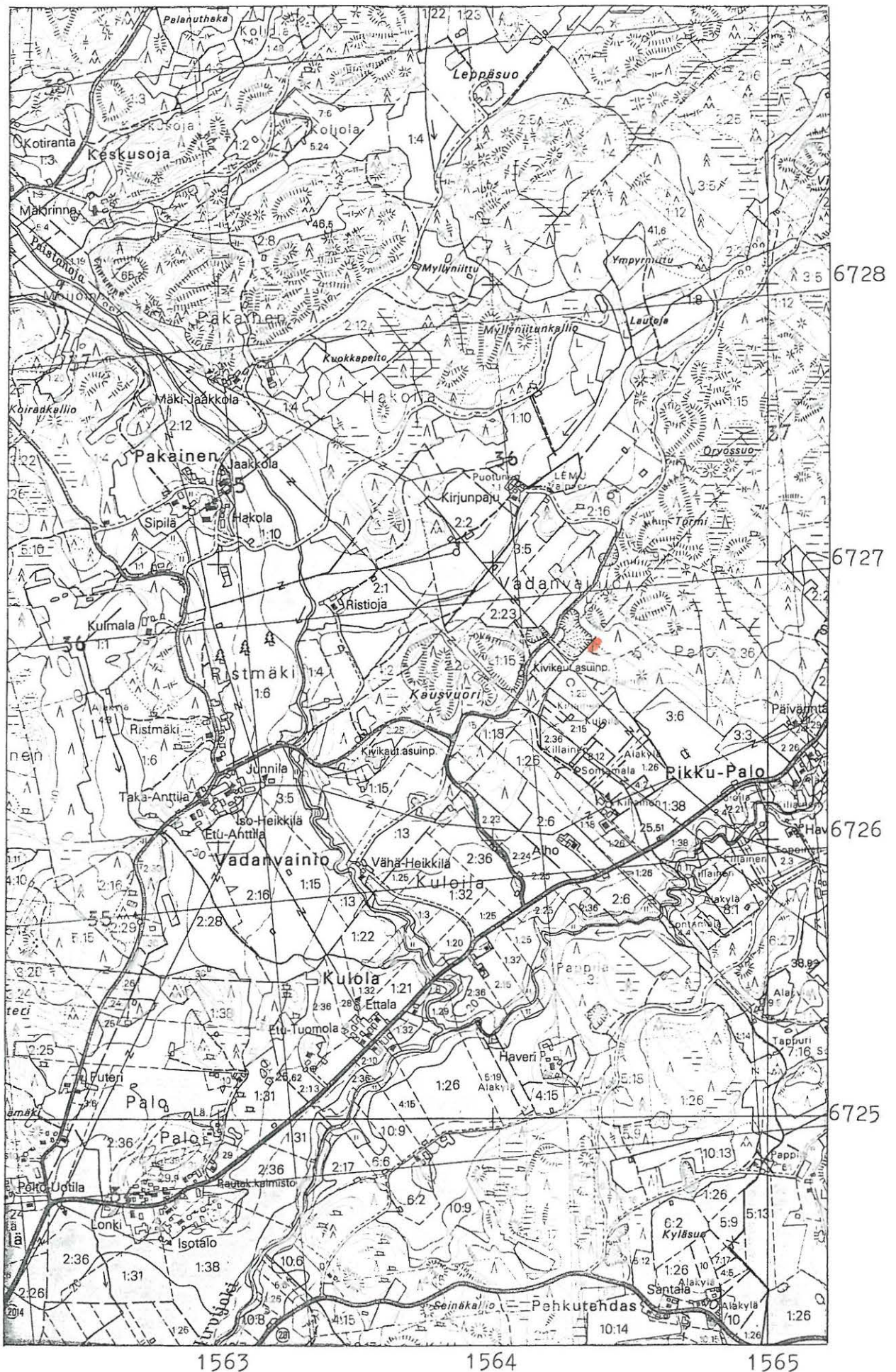
Anne Vikkula, tarkastus 1981

Pekka Honkanen, tarkastus 1981

Sivu 6 on kuvataulu, jossa on kuvia negatiiveista 69702-08.

Kertomukseen liittyvät diapositiivit 13823-13828.

Luettelo negatiiveista ja diapositiiveista on kertomuksen
lopussa s. 5. Koekuoppien pinta- ja pohjakorkeudet ilme-
nevät s. 8 olevasta yleiskarttakopiosta.



Koekaivausalue merkitty karttaan punaisella

Nousiaisten Vadanvainion Kirjunpaju oli esihistorian toimiston koekaivausryhmän kaivauskohteena 26.-28.8.1987. Koekaivausten syynä oli maanomistajan saama lääninhallituksen myöntämä kajoamislupa alueelle 1.11.1988 lähtien.

Nousiaisten Vadanvainion Kirjunpaju sijaitsee noin 4 km Nousiaisten kirkosta koilliseen, noin 0,5 km Kausvuoren alueesta itään, suuren hiekanottoalueen reunassa.

Koekaivauksissa tutkittiin lääninhallituksen päätöksellä 1.11.1988 vapautettavaksi määritelty alue. Mainittua aluetta tutkittiin 1 x 1 m kooltaan olleiden koekuoppien avulla 17 m².

Koekuopista tuli esille löytöinä kivikautista asuinpaikka-aineistoa: saviastianpaloja, kivilaji- ja kvartsi-iskoksia, palanutta luuta ja 2 kiviesineen teelmää tai kappaletta. Selvästi värjäätynyttä kulttuurikerrosta oli koekuoppien 1-3 alueella (ks. yleiskarttaa s. 7) 40-50 cm paksuudelta, koekuopan 4 alueella noin 10 cm paksuudelta sekä koekuopan 6 alueella noin 30 cm paksuudelta. Koekuoppien 7-10 alueelta tuli esille kyllä löytöjä, mutta niiden alueella ei ollut havaittavissa kulttuurimaata. Tämä johtui koekuoppien 7, 9 ja 10 kohdalla siitä, että ne sijaitsivat kosteikko-alueella ja että niiden kohdalla maaperä oli erittäin ruostepitoista. Koekuopan 8 kohdalta oli poistettu pintamaa kantojen raivauksen yhteydessä.

Koekaivausten tulosten perusteella oli mahdollista vapauttaa maanomistajan käyttöön pieni alue rauhoitettuna olleen alueen keskeltä (ks. maanomistajalle 25.11.1987 lähetettyä kirjettä n:o 3634 ja liitteenä ollutta karttaa). Tämä alue oli pahoin kantojen raivauksen tuhoamaa sekä kosteikkoaluetta, eikä sen kohdalla ollut enää havaittavissa tuhoutumattonta kivikautista asuinpaikka-aluetta.

Muu osa tutkimusalueesta on edelleen rauhoitettua ja kuuluu muinaisjäännösluokkaan II. Tällä alueella tulee suorittaa lisätutkimuksia ennen alueen vapauttamista rauhoituksesta ja sen joutumista soranottoalueeksi.

Kaivauksia johti HuK Helena Taskinen ja kartanpiirtäjänä oli fil. yo Simo Vanhatalo. Kaivauksella työskenteli lisäksi 4 nuorta, joiden palkkakustannuksista (24.8.-4.9.1987 väliseltä ajalta yhteensä 6 347,69 mk) vastasi Nousiaisten kunta.

Helsingissä 4. joulukuuta 1987



Helena Taskinen

Kertomukseen liittyvät negatiivit:

69702-08 Maisemakuva koekaivausalueesta (panoraamakuva).
Kuvattu itäkaakosta.

Kertomukseen liittyvät diapositiivit:

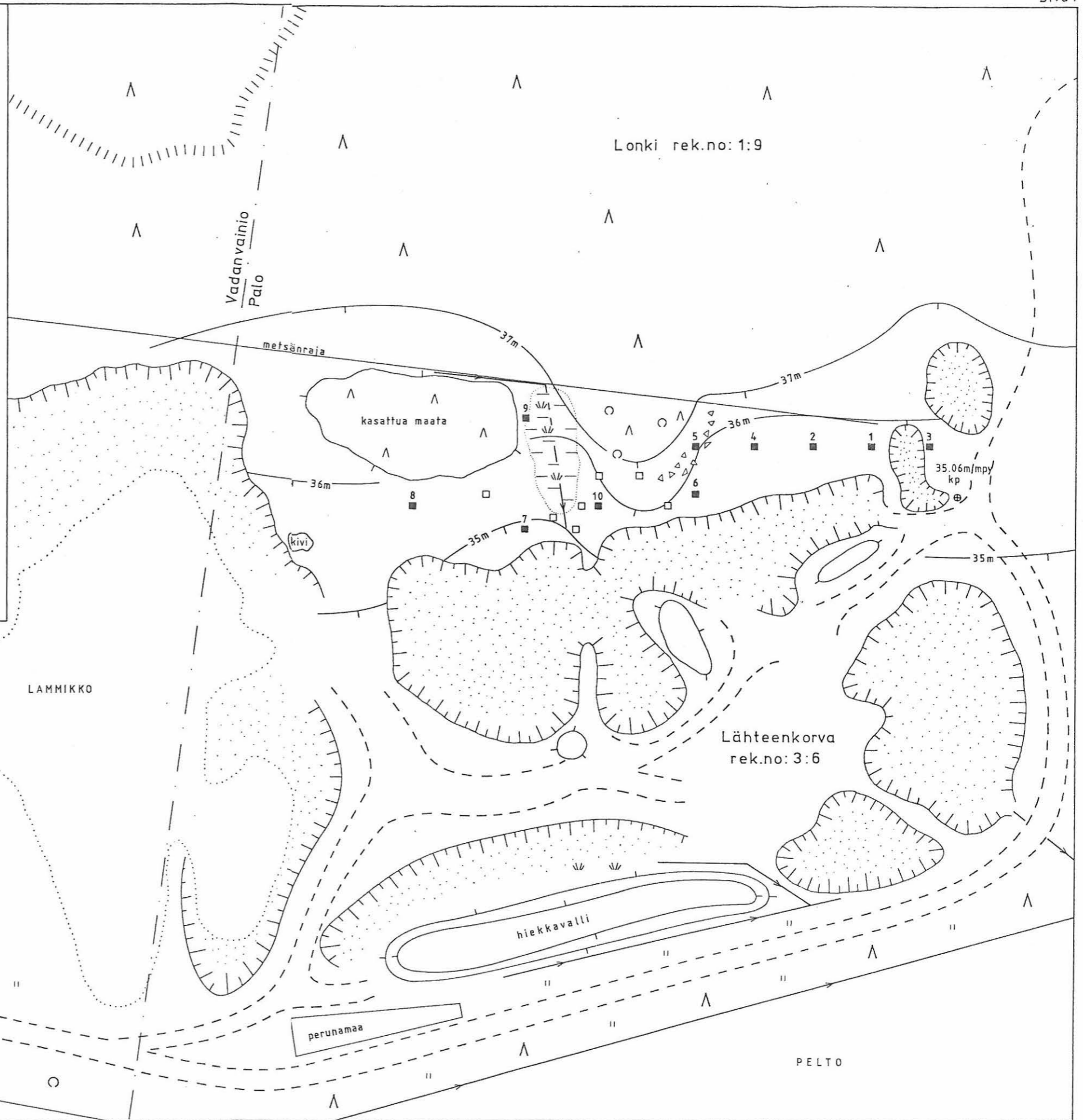
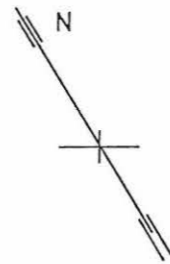
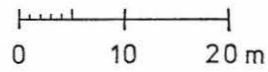
13823 Maisemakuva koekaivausalueesta. Kuvattu itäkaakosta.
13824 Maisemakuva koekaivausalueesta. Kuvattu itäkoillisesta.
13825 Maisemakuva koekaivausalueesta. Kuvattu itäkaakosta.
13826 Maisemakuva koekaivausalueen reunalta. Kuvattu pohjois-
luoteesta.
13827 Maisemakuva koekaivausalueesta. Kuvattu luoteesta.
13828 Maisemakuva, jossa näkyy paaletettuna rauhoituksesta
vapautettu alue. Kuvattu luoteesta.



Maisemakuva koekaivausalueesta. Kuvattu itäkaakosta.

NOUSIAINEN Vadanvainio-Palo Kirjunpaju
 Helena Taskinen 1987
 yleiskartta ^{EI MITTAKAAVASSA} 1:500
 piirt. S. Vanhatalo

- koekuoppa
- löydötön koekuoppa
- ⊙ kiintopiste (kanto), 35.06 m mpy
- ⊙ sorakuoppa
- ⊙ kallio
- ▽ kivikko
- ≡ kosteikko
- oja
- kylänraja
- z- sähkölinja, pylväs
- Λ mäntymetsää
- lehtimetsää
- || nurmikko



NOUSIAINEN Vadanvainio-Palo Kirjunpaju
 Helena Taskinen 1987
 yleiskartta *EI HITTAKAARVASSA*
 piirt. S. Vanhatalo

- koekuoppa
- löydötön koekuoppa
- kiintopiste (kanto), 35.06 m mpy
- ☉ sorakuoppa
- ☼ kallio
- ▽ kivikko
- ≡ kosteikko
- oja
- kylänraja
- z- sähkölinja, pylvä
- △ mäntymetsää
- lehtimetsää
- '' nurmikko

