

Filmit. Asta 5/2.2.1988

4

NOUSIAINEN ALAKYLÄ PIETILÄ

Rautakautisen asuinpaikan
koekaivaus 1987
Helena Taskinen

SISÄLLYS

KAIVAUSPAIKAN ESITTELY	1
OTE PERUSKARTASTA	2
KAIVAUSKERTOMUS	3
LUETTELO KOEKUOPPIEN PINTA- JA POHJAKORKEUKSISTA	5
LUETTELO KERTOMUKSEEN LIITTYVISTÄ NEGATIIVEISTA	6
LUETTELO KERTOMUKSEEN LIITTYVISTÄ DIAPOSITIIVEISTA	6
VALOKUVIA	7
YLEISKARTTA 1:1000 A3	9
YKSITYISKOHTAKARTAT LIEDESTÄ 1:10 A4, TASOT 2 ja 3	10

NOUSIAINEN ALAKYLÄ PIETILÄ

- rautakautisen asuinpaikan koekaivaus 1987

Kunta: Nousiainen

Kylä: Alakylä

Tila: Pietilä RN:o 4:31

Maanomistaja 1987: Eino ja Hilikka Seipel, Alakylä, 21270 Nousiainen

Peruskartta: 1044 08 KOLJOLA (1984)

Koordinaatit: x = 6723 32

y = 1562 96

z = 46-49

Kertomukseen liittyvät löydöt: KM 23725:1-4 (nrot 3-4 hiilinäytteitä, diar. 6.10.1987)

Asuinpaikalta aikaisemmin tulleet löydöt: Turun yliopiston arkeologian laitoksen kokoelmat 265:1-2.

Aikaisemmat tutkimukset: Aino Nissinaho 1985, inventoinnin yhteydessä suoritettu tarkastus.

Sivut 7-8 ovat kuvatauluja, joissa on kuvia negatiiveista 69689-69701.

Kertomukseen kuuluvat diapositiivit 13829-13834.

Yleiskartta on sivulla 9 ja yksityiskohtakartat liedestä tasoissa 2 ja 3 ovat sivulla 10-11. Luettelo negatiiveista ja diapositiiveista on sivulla 6.

Ote peruskartasta 1:20 000 1044 03 KOLJOLA (1984)



6724

6723

6722

6721

Koekaivausalue merkitty karttaan punaisella

Nousiaisten Alakylän Pietilä oli esihistorian toimiston koekaivausryhmän kaivauskohteena 24.-26.8.1987. Koekaivausten syynä oli alueella hiekkakuopan reunassa havaittu liesi ja sen tuhoutuminen ja häviäminen sadevesien ym. kulutuksesta ja tarve selvittää koekaivauksen avulla asuinpaikan laajuus.

Nousiaisten Alakylän Pietilä sijaitsee noin 950 m itään Nousiaisten kirkosta, 150 m Pietilän talosta itäkaakkoon, korkean ja kallioisen metsäharjun kohdalla. Alueella on pieni hiekkakuoppa, josta on otettu hiekkaa Pietilän tilalle kotitarvekäyttöön. Nykyisen hiekkakuoppa-alueen eteläpuolelta, noin 30 x 20 m kooltaan olleelta alueelta, on pintamaa kuorittu pois muutama vuosikymmen sitten Pietilän tilan navetan rakennustäyteksi. Nyt tällä kuoritulla alueella kasvaa nuorta männikköä. Maaperä oli tutkimusalueella erittäin karkeaa soraa, alueen itäisimmässä osassa kuitenkin ehkä hiukan hienompaa soraa. Itäosassa tutkimusalue rajoittui kallioon.

Hiekkakuopan itäpäässä syksyllä 1985 havaittua liettä ei ollut enää löydettävissä, sillä siltä kohdalta oli otettu hiukan hiekkaa ennen kuin ilmoitus muinaisjäännöksestä ja sen rauhoittamisesta oli ehtinyt tulla maanomistajalle.

1 x 1 m kooltaan olleita koekuoppia kaivettiin 11 kpl hiekkakuoppa-alueen pohjois-, itä- ja eteläpuolelle (ks. koekuoppien sijaintia yleiskartasta s. 9). Koekuopista ei tullut esille mitään löytöjä. Irtolöytöinä tuli esille hiekkakuopan itäpäästä saviastianpaloja ja palanutta luuta (KM 23725:1-2). Koekuoppien 3, 5, 7-9 kohdalla oli havaittavissa hyvin heikosti värjäätynyttä kulttuurimaa- ta noin 3-5 cm paksuudelta. Kulttuurimaa oli kaikkien koekuoppien alueella hyvin heikosti värjäätynyttä ja vaikeasti havaittavissa.

Koekuopan 9 kohdalta tuli tasosta 2 esille liesi, jonka koko oli 70 x 50 cm (ks. yksityiskohtakarttaa s. 10).

Tasossa 3 lieden koko oli 70 x 40 cm (ks. yksityiskohtakarttaa s. 11). Molemmissa edellä mainituista tasoissa oli lieden kohdalla ja ympärillä hiukan hiili- ja likamaata. Liesikivet eivät kuitenkaan olleet palaneita.

Koekuoppien alueelta poistettiin ensiksi pintaturve lappioilla, jonka jälkeen kaivamista jatkettiin kaivauslas-toilla 10 cm tasoissa. Koekuopat kaivettiin noin 60 cm syvyyteen. Koekuoppien pinta- ja pohjakorkeudet vaaittiin ja ne on ilmoitettu s. 5 olevassa luettelossa.

Kiintopisteenä kaivauksella oli kivi, jonka korkeus oli 48,94 m mpy. Kiintopisteen sijainti ilmenee s. 9 olevasta yleiskartasta. Kiintopisteen korkeus on siirretty koekaivauskohteesta noin 600 m pohjoiseen olevasta kolmiomittauspisteestä, jonka korkeus 1044 08 KOLJOLA -peruskartan ilmoituksen mukaan on 35,60 m mpy.

Kaikki koekuopat peitettiin koekaivauksen päätyttyä.

YHTEENVETO

Nousiaisten Alakylän Pietilän alueella tutkittiin koekuoppien avulla 11 m². Koekuopat olivat löydöttömiä. Yhden koekuopan alueelta tuli esille liesi. Hyvin heikosti värjäätynyttä kulttuurimaata oli havaittavissa 5 koekuopan kohdalla.

Koekaivausajan lyhyiden johdosta ei ollut mahdollista kartoittaa laajempaa aluetta. Koekaivausten tulosten perusteella näyttää kuitenkin siltä, että Alakylän Pietilän alueella on ollut hyvin pieni asuinpaikka ja että se on ehtinyt tuhoutua lähes kokonaan hiekanotossa. Muinaisjäännösalueen rajoja ei ole mahdollista määrittää tarkasti koekaivauksen pienialaisuuden johdosta.

Nousiaisten Alakylän Pietilä kuuluu muinaisjäännösluokituksessa luokkaan II.

LUETTELO KOEKUOPPIEN PINTA- JA POHJAKORKEUKSISTA

Koekuopat	pintakorkeus m mpy	pohjakorkeus m mpy
1	48,74	48,14
2	48,50	47,90
3	47,79	47,24
4	47,37	46,81
5	47,30	46,75
6	47,43	46,86
7	47,66	47,06
8	47,95	47,35
9	47,03	46,71
10	46,81	46,21
11	46,80	45,78

Luettelo kertomukseen liittyvistä negatiiveista:

- 69689-90 Maisemakuva koekaivausalueesta (panoraamakuva)
Kuvattu lännestä
- 69691-93 Maisemakuva koekaivausalueesta (panoraamakuva).
Etualalla hiekkakuoppa, jonka reunamilta poimittu saviastianpaloja ja palanutta luuta (KM 23725:1-2).
Kuvattu idästä.
- 69694-95 Koekuoppa 9, liesi tasossa 1. Kuvattu koillisesta.
- 69696-97 Koekuoppa 9, liesi tasossa 2. Kuvattu koillisesta.
- 69698-99 Koekuoppa 9, liesi tasossa 3. Kuvattu koillisesta.
- 69700-01 Maisemakuva koekaivausalueesta kaivausten päätyttyä
(panoraamakuva). Kuvattu idästä.

Luettelo kertomukseen liittyvistä diapositiiveista:

- 13829 Maisemakuva koekaivausalueesta. Kuvattu lounaasta.
- 13830 Maisemakuva koekaivausalueesta. Kuvattu lännestä.
- 13831 Kuva koekaivausalueesta. Etualalla hiekkakuoppa,
jonka reunamilta poimittu saviastianpaloja ja pala-
nutta luuta (KM 23725:1-2). Kuvattu idästä.
- 13832 Koekuoppa 9, liesi tasossa 2. Kuvattu koillisesta.
- 13833 Koekuoppa 9, liesi tasossa 3. Kuvattu koillisesta.
- 13834 Maisemakuva koekaivausalueesta kaivausten päätyttyä.
Kuvattu idästä.



Kuva 1: Maisemakuva koekaivausalueesta. Kuvattu lännestä.



Kuva 2: Etualalla hiekkakuoppa, jonka reunamilta poimittu savias-tianpaloja ja palanutta luuta. Tutkitun lieden sijainti merkitty kuvaan nuolella. Kuvattu idästä.



F. 69697

Kuva 3: Liesi tasossa 2. Kuvattu koillisesta.



F. 69698

Kuva 4: Liesi tasossa 3. Kuvattu koillisesta.



F. 69700

F. 69701

Kuva 5: Koekaivausalue kaivausten päätyttyä. Kuvattu idästä.

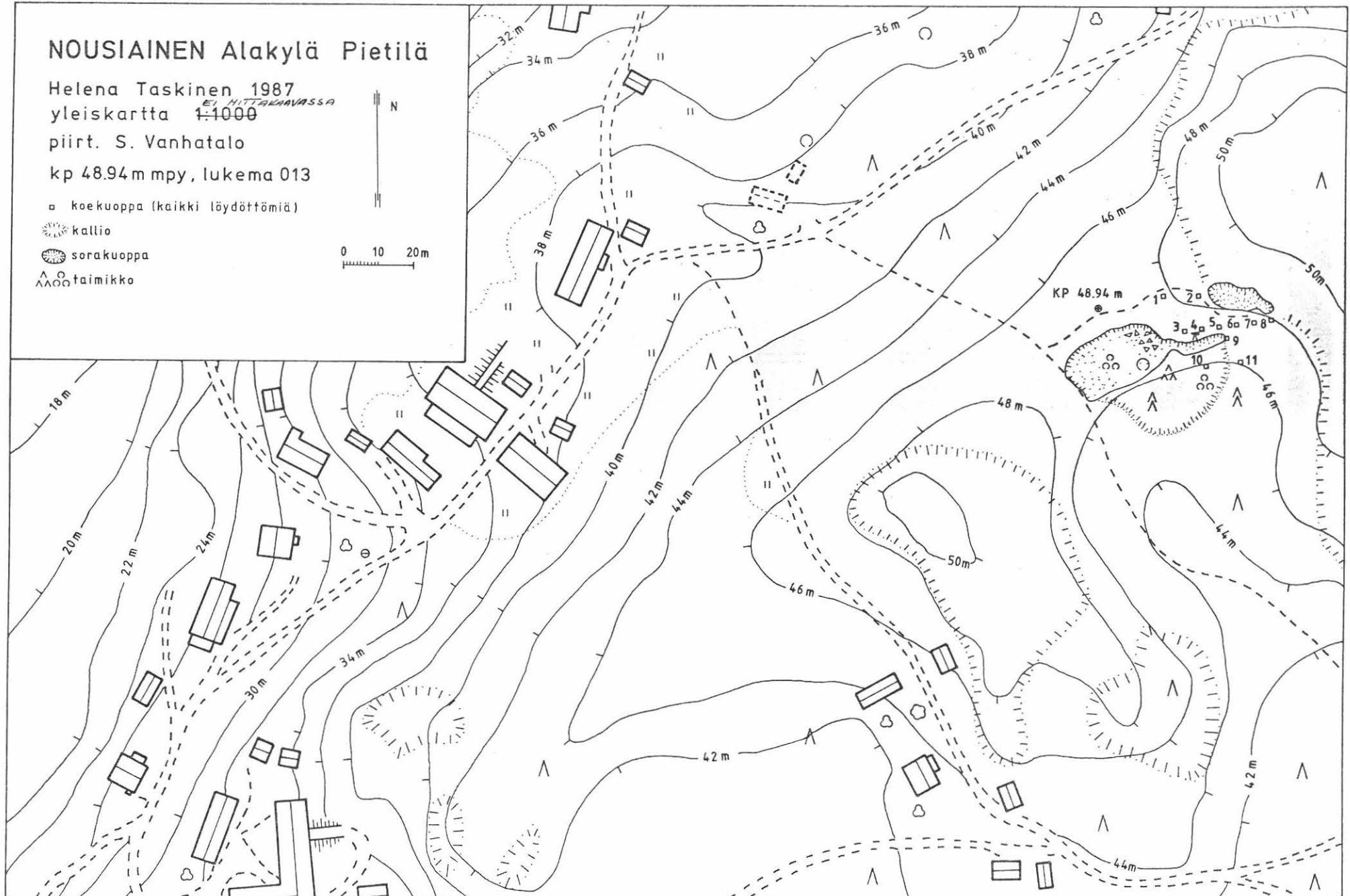
NOUSIAINEN Alakylä Pietilä

Helena Taskinen 1987
yleiskartta 1:1000

piirt. S. Vanhatalo

kp 48.94 mmpy, lukema 013

- koekuoppa (kaikki löydöttömiä)
- ⊙ kallio
- ⊖ sorakuoppa
- △ taimikko



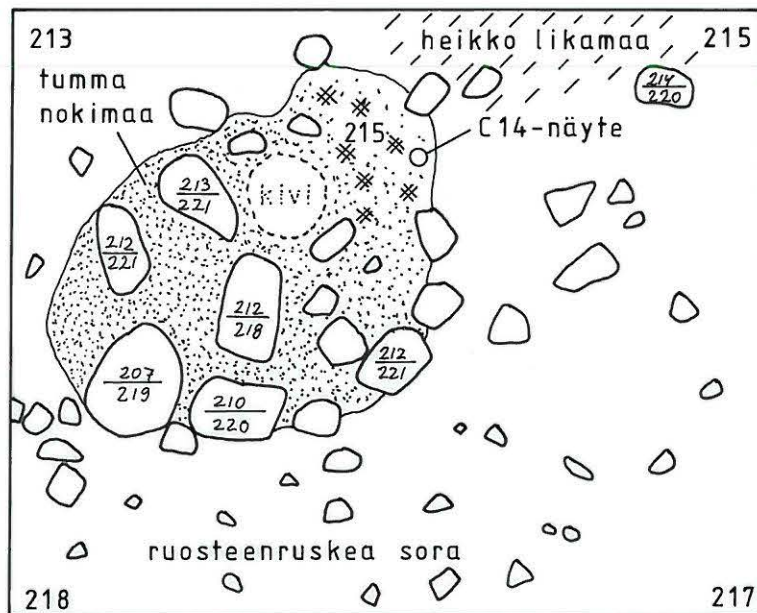
NOUSIAINEN Alakylä Pietilä

Helena Taskinen 1987

liesi, koekuoppa 9, taso 2, mk 1:10

piirt. S. Vanhatalo

kp 48.94 m mpy, lukema 013



NOUSIAINEN Alakylä Pietilä

Helena Taskinen 1987

liesi, koekuoppa 9, taso 3, mk 1:10

piirt. S. Vanhatalo

kp 48.94 m mpy, lukema 013

