

Paimio, Spurila, Spurilanmäki 1980

Koekaivaus, *Spurila 3:177, omist.*
Paavo Keskitalo

J. Luoto, M. Ikäheimo ja Leo Lindgren

Spurilanmäeksi (omist. Paavo Keskitalo, Spurilan kartano, Paimio) kutsutaan sitä nuorkarjan laitumena käytettyä aluetta, joka jää Spurilan kartanoon vievän kujun ja Paimion keskustan peltoalueen väliin (vrt. kartta). Tämän alueen lounaiskolkalta olevalta kumpareelta ovat dos. I. Kukkonen ja FL Leo Lindgren löytäneet useita mahdollisesti muinaisesta asutuksesta kertovia lajeja. Arkeologisen tutkimuksen tarkoituksena oli todeta havaitun paikan esihistoriallisuus. Tässä tarkoituksessa kumpareelle tehtiin kolme vaatimatonta (20x20 cm) koekuoppaa, joista kaksi näytti sisältävän kulttuurimaata ja kolmas, pohjoisin, puhdasta savimaata. Viimeksimainitusta löytyi kuitenkin yksi esihistoriallisen keramiikan pala.

Näiden kumpareen korkeimman kohdan lähelle tehtyjen koekuoppien viereen avattiin 14 m. pitkä ja 1 m leveä koekaista. Vastoin odotuksia ei koeojan alueelta tavattu juurikaan kulttuurikerrosta, multamaan paksuus oli paikalla 10-15 cm eikä se sisältänyt paria keramiikan murua lukuunottamatta selviä ihmisen toiminnan merkkejä.

Tutkimuksen jatkamista näin niukkojen löytöjen perusteella ei pidetty aiheellisena (M. Ikäheimo). Läheisen pellon laidasta löydetty savihyrrän katkelma antaa kuitenkin viitteitä siitä,

että kaivauksissa löydettyt vähäiset keramiikanpalat eivät ole satunnaisia. Tästä kertoo myös jossain määrin kauempaa aikaisemmin löydetty viikinkiaikainen tasavartinen solki (TKHM 16285:7).

Tähän kertomukseen liittyvät

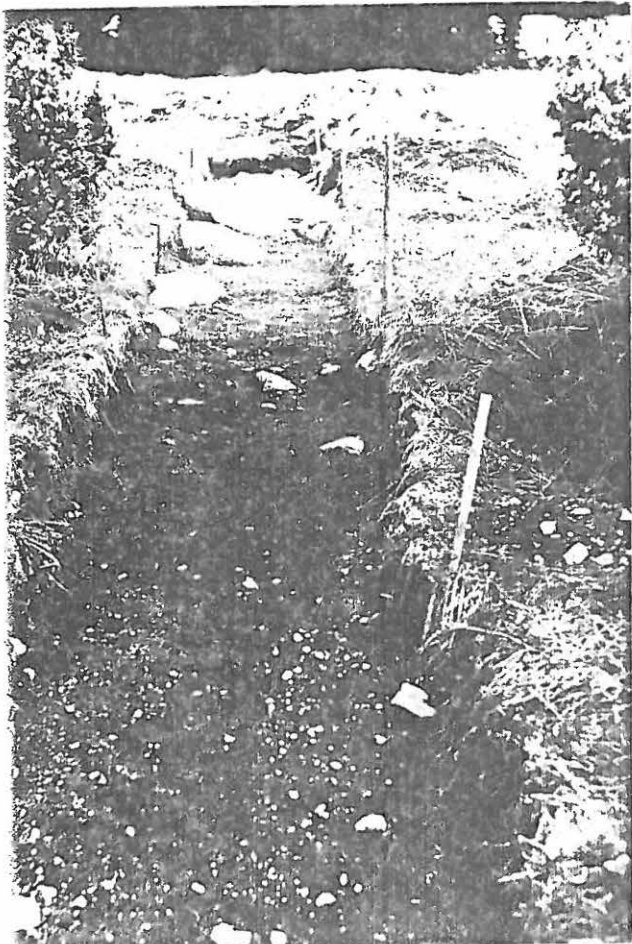
Kaivauskartta

Valokuva

Esinelöydöt TYA 182

Turussa 7.4.1981

Jukka Luoto



Kuva 1. Koekaista lounaasta koilliseen kuvattuna

PAIMIO. SPURILANMAKI 1980

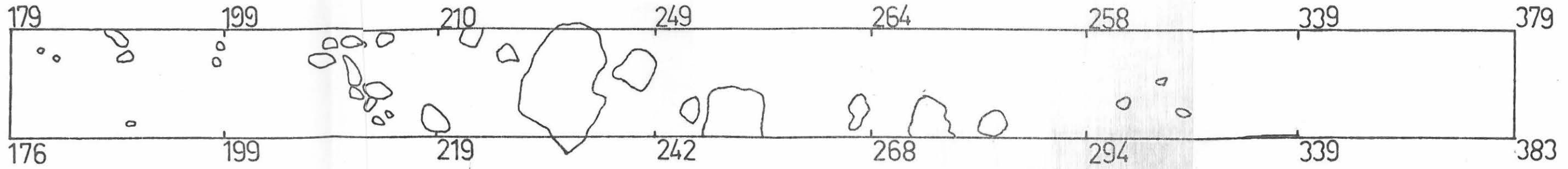
1:40

Kp. 215 ruudussa 3

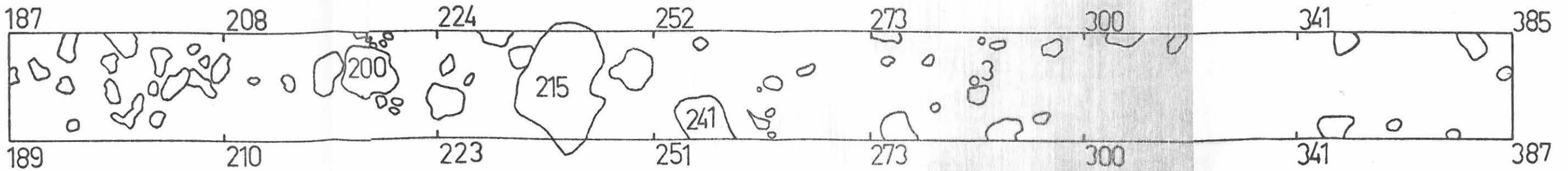


PELTO

TKHM
16285:7



TASO 1



TASO 2

1 2 3 4 5 6 7