

PYHTÄÄ SUSIKOPINHARJU TAKASUO

Kivikautisen asuinpaikan koekaivaus

Matti Bergström 1986

**PYHTÄÄ** Susikopinharju Takasuo

Kunta: Pyhtää

Kylä: Itäkirkonkylä

Tila: RNo 4:42, omistaa Velj. Kaukasalo Ky, 49490 NEUVOTON

Jorma Kaukasalo, puh. 952-50533 työ, 952-50422 koti

Sijainti: Peruskartta 1:20000 3024 04 RUOTSINPYHTÄÄ (1980)

x = 6713 58

y = 3476 95

z = 25-30 m

Aiemmat tutkimukset: Timo Miettinen, 11.11.1985, koekuoppia

(ks. T. Segerin ilmoitus 14.1.1986, top. ark.)

Paikalta saadut löydöt: KM 23245

Kertomukseen liittyvät kartat:

- peruskarttaote 1:20000 3024 04 A4 s. 5
- yleiskartta löytöalueesta 1:500 A3 s. 6
- kaivausaluekartta 1 1:100 A4 s. puuttuu
- kaivausaluekartta 2 1:100 A4 s. puuttuu

Kertomukseen liittyvät negatiivit 65751-65759, joista kuvat on sivuilla 9 , sekä diapositiivit 11062-11066.

Luettelo negatiiveista ja diapositiiveista on sivulla 4.

Tehtävänä Pyhtään Jonakorven Susikopinharjulla oli selvittää Takasuon pohjoispuolelta löydetyn asuinpaikan laajuus. Paikka on soranottoaluetta. Työ suoritettiin 2.-8.6.1986 ja apunani toimi tutkija Juha Laurén sekä Pyhtään kunnan palkkaamina viisi koululaista.

Kunnan maksamia palkkoja oli vajaa 4 000,-.

Alueen löytöhistoriasta ja topografiasta

Alue on löytynyt vasta vuoden 1985 syksyllä, jolloin amanuenssi Timo Miettinen teki alueelle muutaman koekuopan ja löysi kvartseja. Tätä ennen alueella oli käynyt jo pyhtääläinen amatööriarkeologi, joka myös oli havainnut paikalla kvartseja ja kutsunut Miettisen paikalle. Paikka on soranottoaluetta ja Miettinen ilmoitti löydöstä museovirastoon Tapio Segerille, joka puolestaan heti ilmoitti maanomistajalle alueen rauhoittamisesta. Alueella päätettiin suorittaa koekaivauksia kesällä 1986 asuinpaikan rajojen määrittämiseksi.

Alue on soitten ympäröimää matalaa harjustoa. Takasuon asuinpaikka sijaitsee Takasuon pohjoispuolella alkavan lähes pohjois-etelä -suuntaisen Susikopinharjun eteläpäässä. Harjun itä- ja länsipuolilla on pienet notkot ja sitten taas korkeammat kalliot, Takasuo liittyy taas etelässä ja pohjoisessa muihin suoalueisiin. Mainittakoon, että Takasuon eteläpuolella on kallion päällä mahdollinen pronssikautinen kiviraunio.

Susikopinharjulta on soraa otettu jo melko runsaasti, Takasuon alueella ottajana on Velj. Kaukasalo Ky ja pohjoisempana TVL. Takasuon asuinpaikka rajoittuu suohon aivan harjun eteläosassa, ja tällä hetkellä soranotto on siitä vielä melko etäällä. Pohjoisemmasta ovat edellä mainitut henkilöt löytäneet myös uuden asuinpaikan, minkä Miettinen pyrkii rajaamaan koekaivauksin. Tämä alue on TVL:n soranottoalueella, mutta myös tällä hetkellä melko etäällä sorakuopasta (tämä alue on peruskarttaliitteessä merkitty punaisella x:llä).

#### Alueen tutkimus

Alue tutkittiin koekuopin, joiden väli oli 10 metriä. Lisäksi tehtiin kaksi pienialaista koekaivausta alueille, joita jo oli soranajossa sotkettu. Koekuopilla pystyttiin määrittämään melko yksiselitteisesti asuinpaikan rajat. Asuinpaikkaan viittaavia merkkejä ei tavattu kuoritulta alueelta, joten tältä alueelta pois työnnetyt maakasat muodostavat selvän rajan pohjoisessa. Idässä selvä raja on päätieltä TVL:n kuopalle menevä tie ja etelässä selvä raja on Takasuon reuna. Länsiraja on kaareva ja se alkaa pohjoisrajan maakasoista ja kulkee Takasuohon pistävään Susikopinharjun niemeen siten, että niemi kuuluu asuinpaikka-alueeseen kokonaan (ks. rajausta tarkemmin kartassa 1:500).

Koekaivausalueella ei tavattu merkkejä kiinteistä muinaisjäänteistä, mutta sen sijaan kvartsi-iskoksia ja -esineitä saatiin talteen koko joukko. Löytökerros oli melko ohut, keskimäärin noin 10-15 cm. Löytökerroksen alta tuli pienien kivien muodostama maakerros, ja tästä kerroksesta ei enää saatu löytöjä.

Lähelle Takasuon reunaa tehdyiltä koealalta saatiin lisäksi runsaasti palaneen luun siruja. Näiltä main oli myös aiemmin löydetty kivitaltan katkelma. Alueelta tavattiin myös noin 6 matalaa painannetta, jotka suuresti muistuttavat asunnon pohjia. Ne keskittyvät selvästi alueen itäosaan, joka on heikosti Takasuohon viettävää rinnettä.

### Tutkimuksen tulos

Kyseessä on todennäköisesti esikeraaminen asuinpaikka-alue, missä saattaa olla myös asuinkuoppia. Asuinpaikka-alueen rajat saatiin selvitettyä melko tarkkaan. Jäljellä olevilta osiltaan asuinpaikka on ehjä. Noin kilometri tästä asuinpaikasta pohjoiseen on toinen alue, mistä löytyy runsaasti kvartsia (T. Miettinen tarkentaa tämän alueen rajoja).

Takasuon asuinpaikka on syytä suojella tai pyrkiä tutkimaan se kokonaisuudessaan, sillä onhan kyse ilmeisesti esikeraamisesta asuinpaikasta, joita ei Pyhtäältä ole aiemmin tavattu.

Helsinki 20.8.1986

Tutkija Matti Bergström

Luettelo kertomukseen liittyvistä negatiiveista ja diapositiiveista:

dianro	neganro	aihe
11062	65751-65753	Panoraama alueesta pohjoisesta nähtynä. Asuinpaikka alkaa keskivaiheilla näkyvistä maakasoista ja jatkuu taustalla suon reunassa oleviin puihin. Koekuoppia tehdään kuoritulla alueella, missä ei havaittu merkkejä asuinpaikasta.
11063-11064	65754-65759	Panoraama etelästä länteen ja pohjoiseen. Asuinpaikka rajoittuu kuvan keskivaiheilla olevien auton ja hiekkakasan sekä kuvanottopaikan välille, kuva alan laidasta laitaa.
11065	-	Dia vastaa diaa 11062, mutta on kuvattu enemmän luoteesta.
11066	-	Kaivausala 2 kuvattuna pohjoiskoillisesta. Etualalla soranäytekuoppa ja sen takana koeala, mistä on pintaturve poistettu. Taustalla matalaa mäntyä kasvava asuinpaikka-alue ja takana Takasuon koi- vuja.

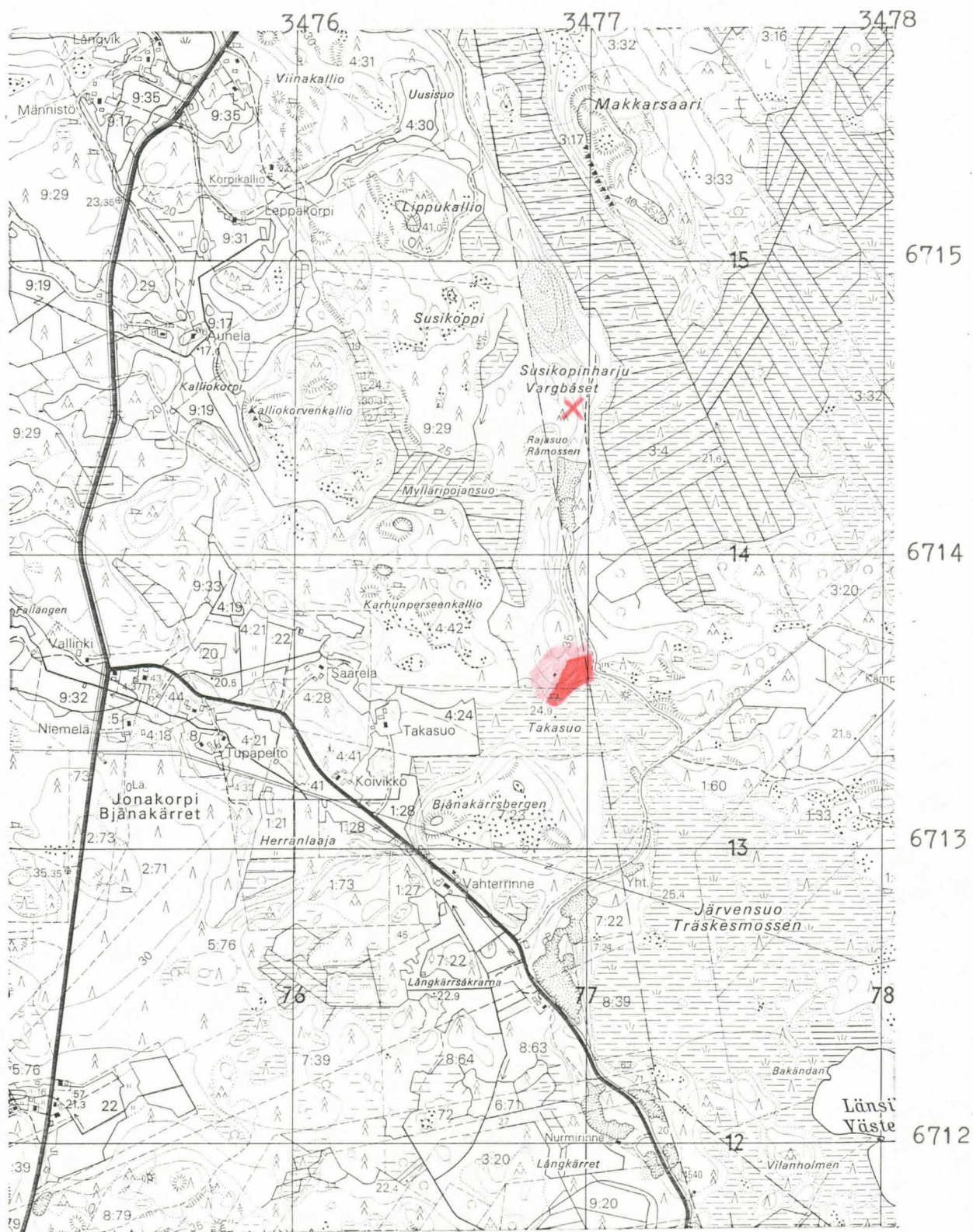
PYHTÄÄ Susikopinharju Takasuo

Matti Bergström 1986

Ote peruskartasta 1:20000 3024 04 RUOTSINPYHTÄÄ (1980)

-tutkimusalue merkitty puneella

(x = T.Miettisen havaitsema uusi asuinpaikka)

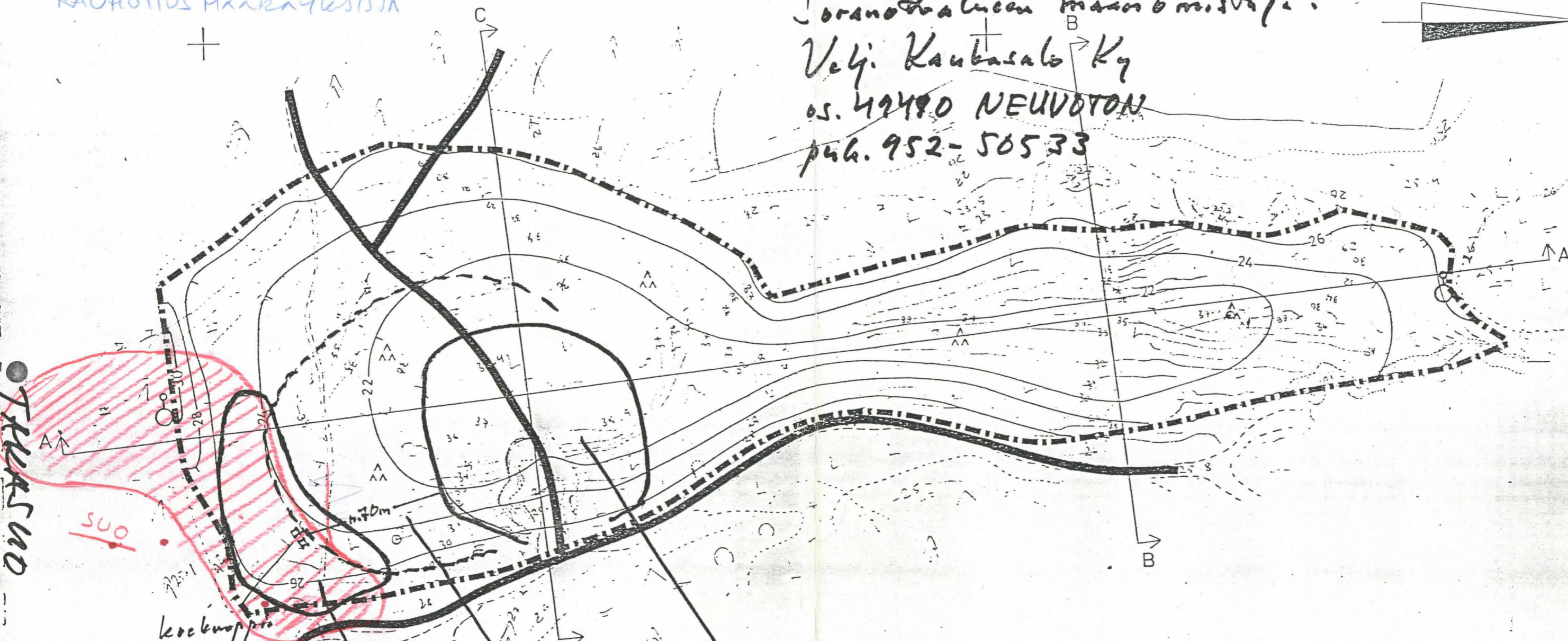


KARTTA LÖYTY  
RAUHOITUS MÄÄRÄYKSISTÄ

Sorantotalteen maanomistaja:  
Veli Kaubasalo Ky  
os. 49490 NEUVOTON  
puh. 952-50533



TAKASUO



ALUELTA LÖYDÖJÄ  
ON SUOJELTAVA, TAI KAIVETTAVAA  
MUU ALUE SAA MENNÄ SOIKAKSI

hiekkabuoppa, josta ajetaan  
jatkuvasti hiekkaa (Kaubasalo Ky.)

kuorittu alue

kiivit. asp. alue  
(laajuus selvittämättä)

Pylhtiä  
Jonakorpi  
Susiopintilaari

T.M. 11/85

MERKINNÄT:

- SUUNNITELMA-ALUEEN RAJA
- 22 SUUNNITELTU KORKEUSKÄYRÄN LIKIMÄÄRÄINEN SIJAINTI
- == TIEYHTEYS
- POHJAVEDEN HAVAINTOPUTKI
- AA METSITETTÄVÄ ALUE

Tilaja sekä suunnittelukohteen nimi ja osoite		Piirustuksen sisältö		Mittakaavat
OY STOCKFORS AB AINESTEN OTTOSUUNNITELMA TAKASUO		ALUEEN KÄYTTÖ OTTAMISTOIMIN- NAN JÄLKEEN		1:2000
MAA JA VESI OY Itälahdenkatu 2, 00210 Helsinki 21 Puh. 90-870121		PIIRT	LIITE 8	
PAIVAYS 15.10.1982		SUUNN	Työn ja piirustuksen n:o	
HYV.		TARK.	MM 90274. 801	
				Muutos

PYHTÄÄ Susikopinharju  
Takasuo

Matti Bergström 1986



Panoraama alueesta pohjoisesta nähtynä. Asuinpaikka alkaa keskivaiheilla näkyvistä maakasoista ja jatkuu taustalla suon reunassa oleviin puihin. Koekuoppia tehdään kuoritulla alueella, missä ei havaittu merkkejä asuinpaikasta.



Panoraama etelästä länteen ja pohjoiseen. Asuinpaikka rajoittuu kuvan keskivaiheilla olevien auton ja hiekkakasan sekä kuvanottoaikan välille kuva-alan laidasta laitaan.

