

**PALTAMO NOKKALAN MAJA**  
kivikautisen asuinpaikan koekaivaus 2007

Päivi Kankkunen

**Museovirasto - arkeologian osasto - koekaivausryhmä I**



## sisällys

arkistotietoja	2
karttaote 1:600 000	3
karttaote 1:10 000	4
johdanto	5
topografia	5
kaivausmenetelmä	6
havainnot ja löydöt	6
tiivistelmä	7
valokuvasivu	8
yleiskartta 1:500,A3	9
vaaituskartta 1:50,A4	10

**Paltamo Nokkalan maja**

kivikautisen asuinpaikan kaivaus 8. – 10.10. 2008

**Kunta:** Paltamo

**Kylä:** Uura

**Kohde:** Nokkalan maja, muinaisjäännösrekisterinumero 1000009079

**Tila:** Nokkala, RN:o 8:92

**Omistaja:** Pentti ja Terttu Turunen, os. Kuikanhuuto 4 E, 87250 Kajaani

**Sijainti:** Paltamon kirkosta noin 6,3 km pohjoiseen

**Peruskarttalehti:** 3434 03 UURA

**Koordinaatit:** p = 7151690, i = 3542560, z = 135,50 m mpy

**Aiemmat löydöt ja tutkimukset:**

KM 37145:1-7, löytänyt Pentti Turunen

**Tähän kertomukseen liittyvät:**

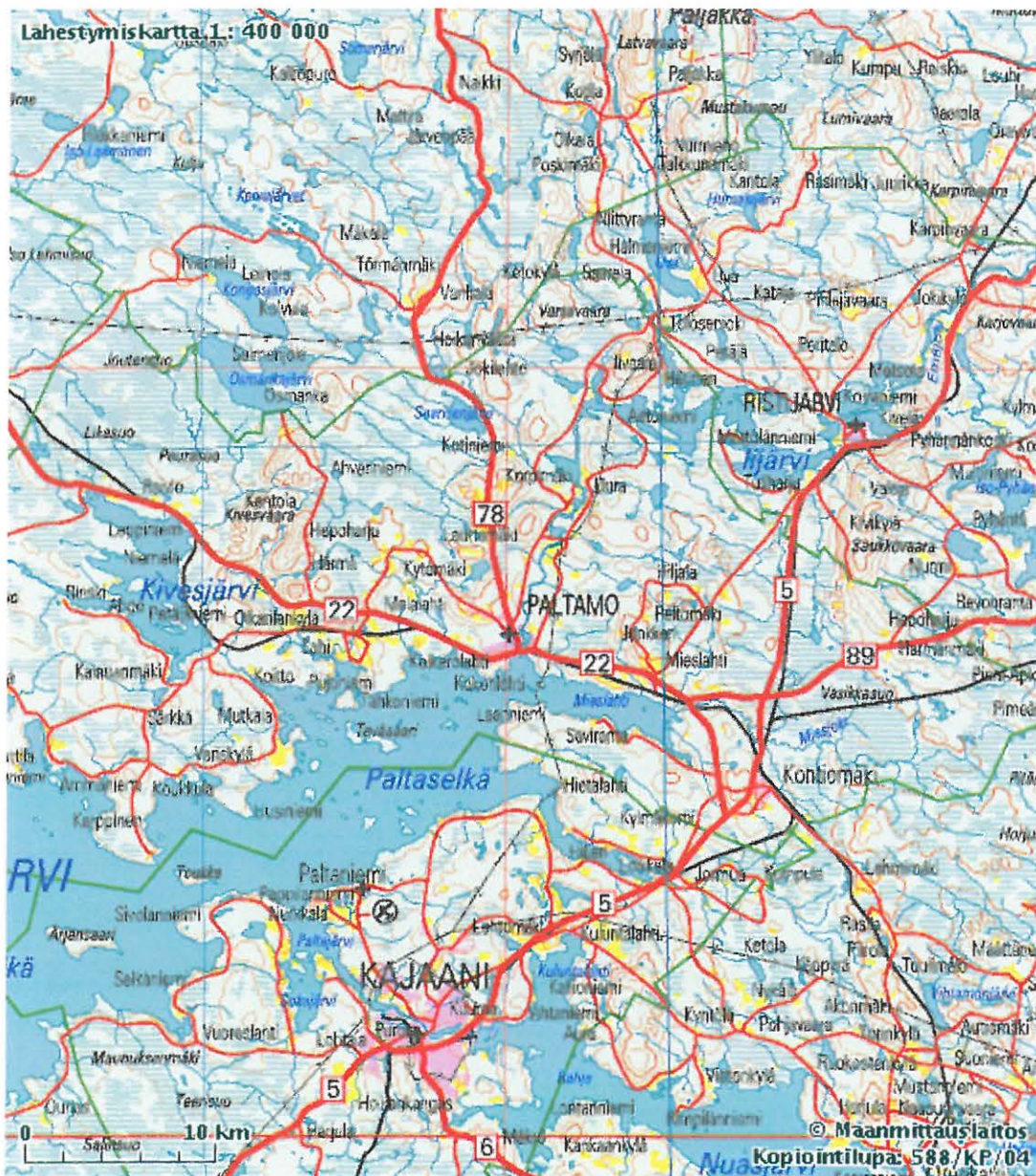
löydöt KM 37438:1-90

s. 10 yleiskartta, 1:500, A3

s. 11 vaaituskartta, 1:50, A4

**Tutkimus- ja kaivausala 2007:**

kaivausala: noin 18 m<sup>2</sup>

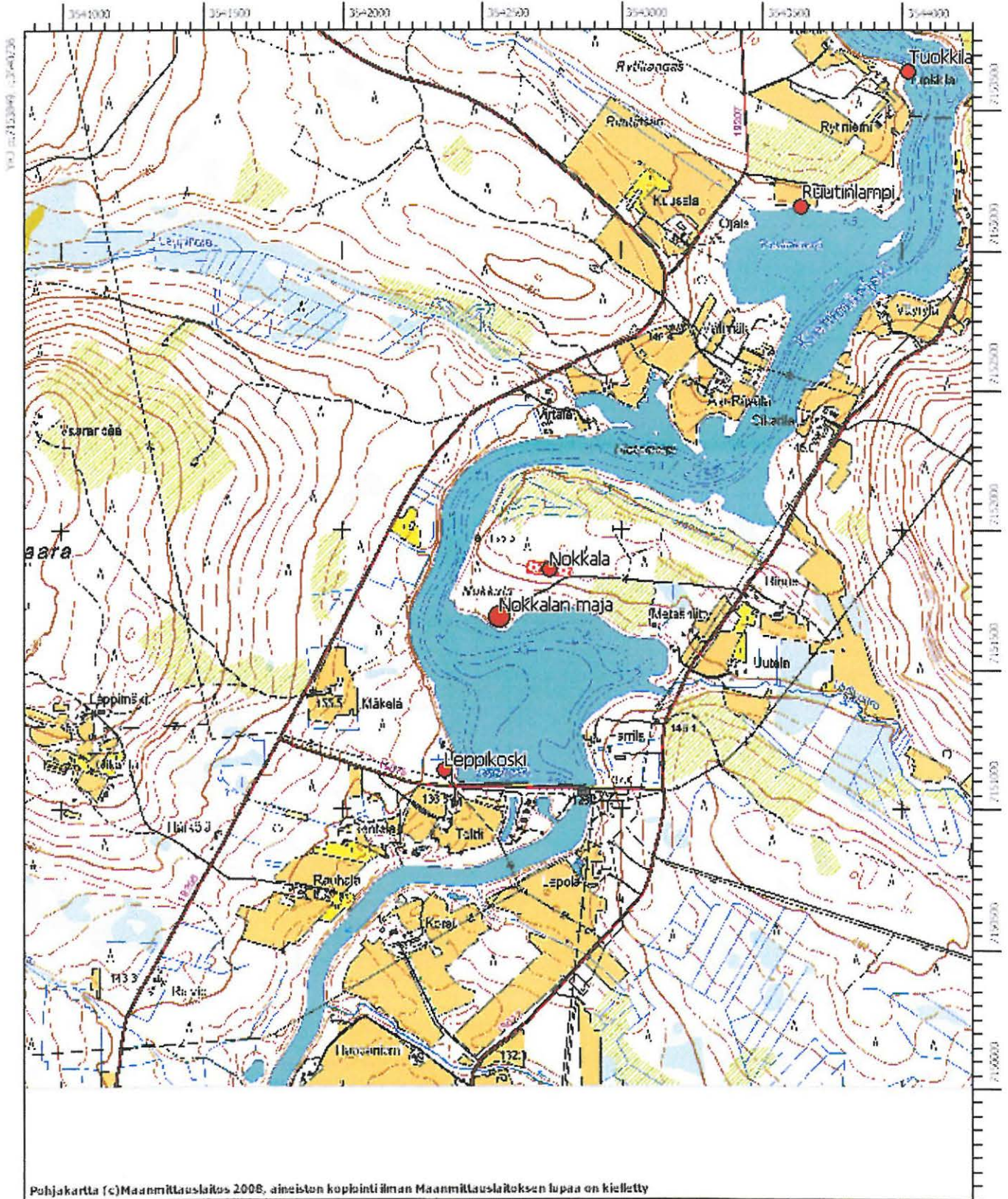


PALTAMO NOKKALAN MAJA  
Lähestymiskartta mittakaavassa 1:400 000

Kivikautinen asuinpaikka merkitty mustalla ympyrällä

Paltamo Nokkalan maja, 1000009079

Kivikautinen asuinpaikka merkitty punaisella ympyrällä



## Johdanto

Nokkalan majan kivikautinen asuinpaikka löytyi, kun maanomistaja kaivoi kesämökkinsä pihapiirin laidalle uuden aitan pohjaa ja löysi kaivaessaan seitsemän kivikautista kiviesinettä. Kohteesta noin 200 m koilliseen sijaitsee Nokkala –niminen kivikautinen asuinpaikka.

Koska uusi muinaisjäännös löytyi rakennustyön jo käynnistyttyä, arkeologiset kenttätutkimukset tehtiin niin nopeasti kuin mahdollista. Pelastuskoekaivaukset tehtiin ajalla 8.-10.10.2007 yhdessä Kainuun Museon kanssa. Vajaan kolmen työpäivän aikana ei ollut mahdollista selvittää asuinpaikan laajuutta, vaan tutkimukset keskitettiin rakenteilla olevan aitan perustuksia varten kaivetulle alueelle. Kainuun Museon arkeologi Esa Suominen, maanomistaja Pentti Turunen ja Museoviraston koekaivausryhmä I:n johtaja Päivi Kankkunen muodostivat kaivaustyöryhmän.

Helsingissä, 13.10. 2008



Päivi Kankkunen

## Topografia

Nokkalan majan kivikautinen asuinpaikka sijaitsee noin 6,3 km Paltamon kirkosta pohjoiseen. Nokkalan niemi pistää Kiehimänjokeen sen itärannalla, noin 600 m Leppikosken voimalasta pohjoiseen. Kiehimänjoki yhdistää Uurajärven kautta Oulujärven Paltaselän ja Iijärven.

Asuinpaikka sijaitsee niemen etelärannalla, pienen niemen koillistyvässä. Asuinpaikan laajuutta ei ole selvitetty. Löydöt ovat kesämökin pihatantereen pohjoisreunalta, noin 7x5 m:n suuruiselta alueelta. Suunnitellun aitan pohja on noin 21 m päärakennuksesta pohjoiseen. Maasto on pihamaalla tasoitettua. Rinne laskee loivahkosti luoteesta kaakkoon eli Kiehimänjokeen.

## **Kaivausmenetelmä**

Aitan perustukseksi kaivetulle alueelle luotiin koordinaatisto kaivetun alueen muotoa mukaillen; työpohjoinen sijoitettiin koilliseen. Aitan perustasta oli kaivettu maata pois noin 10-20 cm:n paksuinen kerros. Tästä tasosta kaivettiin pelkoilla viiden senttimetrin kerroksissa kaksi kerrosta, yhteensä siis kymmenen senttimetrin kerros. Löydöt otettiin talteen neliömetrin ruuduissa. Seulaa ei käytetty. Maanomistajalle jäi kaivausalueen pohjapiirros, johon hän merkitsi rakennustöissä löytämänsä löydöt. Ne hän lähetti Kainuun Museon kautta Museovirastoon.

Tutkimusalueesta piirrettiin yleiskartta mittakaavaan 1:500 käyttäen pohjana Pentti Turusen käyttööme antamaa, Kauko Sivosen rakennuslupaa varten laatimaa asemapiirrosta. Kaivetusta alueesta laadittiin pinta- ja pohjavaaituskartta mittakaavaan 1:50. Kaivausalue jätettiin peittämättä tutkimusten jälkeen jatkuvien rakennustöiden vuoksi.

Kiintopisteen korkeus siirrettiin Kiehimänjoen pinnasta.

## **Havainnot ja löydöt**

Maaperä on soraa. Kaivausalueella ei juurikaan ollut havaittavissa kulttuuri- tai likamaata. Pienehkö alue kulttuurimaata havaittiin ruutujen 500/100-102 alueella.

Löytöjä saatiin melko tasaisesti kaivausalueelta. Löydöt loppuivat, kun aluetta oli kaivettu 10 cm. Kaikkiaan, huomioiden jo ennen kaivausta poistettu maa, lienee löytökerroksen vahvuus ollut noin 30 cm.

Löydöt:

kvartsiesine, -esineen kappale tai -teelmä 17 kpl  
 kvartsiveitsi 1 kpl  
 kvartsikaavin 13 kpl  
 kvartsiydin 17 kpl  
 kvartsi-iskos 510 kpl  
 kvartsiitti-iskos 3 kpl  
 palanutta luuta 47 g  
 hioimen kappale, hiekkakiveä

Löydetyn kvartsimateriaalin perusteella voimme todeta asuinpaikalla valmistetun kvartsiesineitä sinne tuoduista raaka-ainekappaleista. Osa raaka-ainekappaleista on ollut kvartsimukuloita.

## Tiivistelmä

Paltamon Nokkalan maja –niminen kivistinen asuinpaikka löytyi maanomistajan kaivaessa perustuksia uudelle, pihapiirin reunalle rakennettavalle aitalle. Kainuun Museo yhdessä Museoviraston kanssa teki paikalla pikaisen pelastuskaivauksen, jotta rakennustyö pääsisi jatkumaan ennen talven tuloa.

Kaivauksessa saatiin löytöinä kvartssia ja palanutta luuta. Kvartsiaineistossa oli niin ytimiä kuin esineen kappaleita, teelmiä ja valmiita esineitä, mm. kaapimia. Yksi hiekkakivihioimen kappale löydettiin. Kaivauksin tutkittu alue lienee sattunut kohtaan, jossa kvartsisepä on työskennellyt. Merkillepantavaa on, että vaikka pieneltä alueelta löytyi ennen kaivauksia seitsemän kivilajiesinettä, ei kaivauksessa löytynyt ollenkaan kivilaji-iskoksia.

Löytöaineistonsa perusteella Nokkalan maja on mesoliittinen asuinpaikka. Asuinpaikan laajuutta ei ole selvitetty. Lähellä, noin 200 m:n päässä koillisessa, sijaitsee Nokkala –niminen kivistinen asuinpaikka.

## Kuvat

Kaivaukseen liittyvät kuvat ovat Esa Suominen ottamia ja kuuluvat Kainuun Museon kokoelmiin.



Kuva Esa Suominen, KaiM 7377-4

Nokkalan majan kivististä asuinpaikkaa, kuvattuna luoteesta, vasemmalla maanomistaja Pentti Turunen ja Päivi Kankkunen MV





Kuva Esa Suominen, KaiM 7377-1  
Nokkalan maja, kaivausalue eli aitan pohja, josta kiviesineet  
ovat löytyneet, kuvattu koillisesta



Kuva Esa Suominen, KaiM 7377-8  
Kaivausalue ja aitan pohja Nokkalan majan kivikautisella  
asuinpaikalla, Päivi Kankkunen ja Pentti Turunen vaaitsemassa,  
kuvattu pohjoiskoillisesta

# PALTAMO NOKKALAN MAJA

Päivi Kankkunen 2008

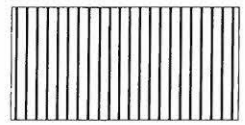
YLEISKARTTA

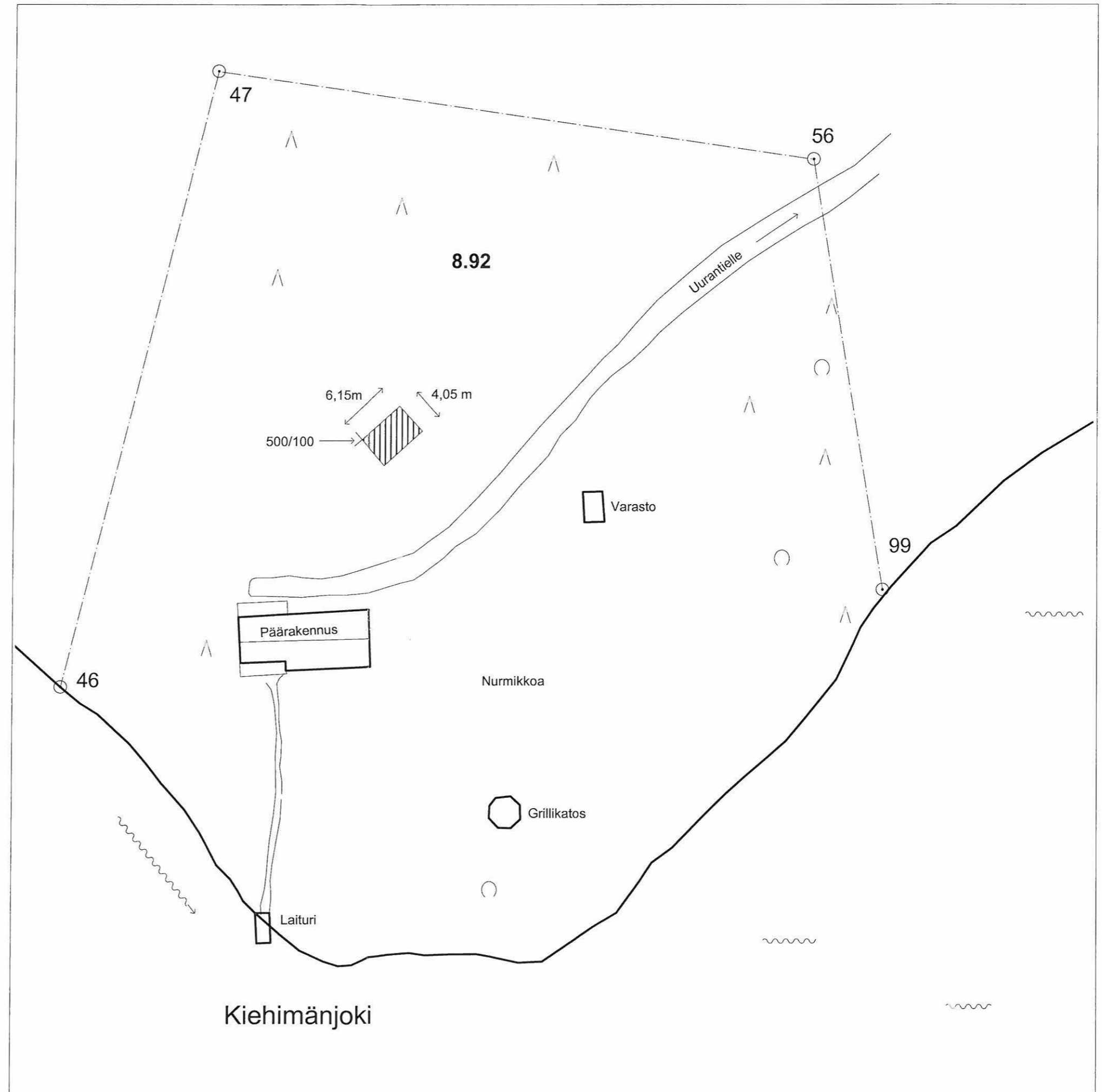
mk 1:500

 25 m

Kartta digitoitu RKM Kauko Sivosen tekemän Uuran kylän Nokkalan tontin 8.92 mk 1:500 asemapiirroksen pohjalta.

Digit. Olli Kunnas

 Kaivausalue



# PALTAMO NOKKALAN MAJA

Päivi Kankkunen 2008

VAAITUSKARTTA

Ruudut 500-506/99-103

mk 1:50



Kp 136,94 m mpy, koneen lukema 127

Piirt: Päivi Kankkunen

Digit: Olli Kunnas

Neulapohjoinen

