

PIETARSAAREN MLK. (PURMO) NÄPEBACKA

Röykkiön kaivaus.

Anja Sarvas 1982.

Pietarsaaren mlk. (Purmo) Nåpebacka.

Röykkiön kaivaus 12-16.7.1982.

Maanomistaja Henrik Raak, os. Box 30, 68930 Purmo.

Rek.n:o 17<sup>7</sup>.

Peruskartta 2321 07 (Purmo), koordinaatit  $x = 7048\ 26$ ,  $y = 445\ 50$ .

Kertomukseen liittyy kolme kuvataulua (ss.2-4), joissa on kopiot negatiiveista 56268-56279 ja seitsemän karttaa (ss.5-11).

Keväällä 1982 allekirjoittanut sai tehtäväkseen tutkia Pietarsaaren maalaiskunnassa Purmon Nåpebacka-nimisellä paikalla sijaitsevan pienen röykkiön. Kaivaus kuului osana Vaasan kesäyliopiston ohjelmassa olleeseen arkeologian kenttätöyökurssiin, joka järjestettiin Pietarsaaren maalaiskunnassa 5-16.7.1982. Pietarsaaren maalaiskunta on vastannut kaikista kustannuksista ja kaivajina toimivat kurssin osanottajat. Jälkitöistä on allekirjoittaneen ohella vastannut FK Esa Suominen.

Röykkiön tutkimus aloitettiin paaluttamalla alue 2x2 m ruutuihin. Koska kyseessä oli varsin matala röykkiö, käytettiin tavanmukaista taso-kaivausta. Aluksi poistettiin pintaa peittänyt sammal, sen jälkeen kivet kerroksittain, joita oli viisi (ks. kartat ja kuvataulut). Röykkiöstä ei löytynyt mitään; maa oli kivien raoissa keskikerroksissa tummahkoa ja siinä näkyi jokin pieni hiilennokare, mutta alimpaan kerrokseen tultaessa maa oli puhdasta hiekkaa. Tutkimuksen jälkeen röykkiö entistettiin. Kiintopisteenä käytettiin röykkiön luoteispuolella olevaa maakiveä, jonka absoluuttinen korkeus meren pinnasta on 26.83 m. Korkeuden oli Pietarsaaren maalaiskunnan rakennustoimisto vaainnut ennen kaivauksen alkua.

Helsingissä 7. päivänä joulukuuta 1982

*Aujin Savvas*

PIETARSAAREN MLK. (PURMO) NÅPEBACKA



f. 56268

Kuva 1. Röykkiö ennen tutkimista. SW



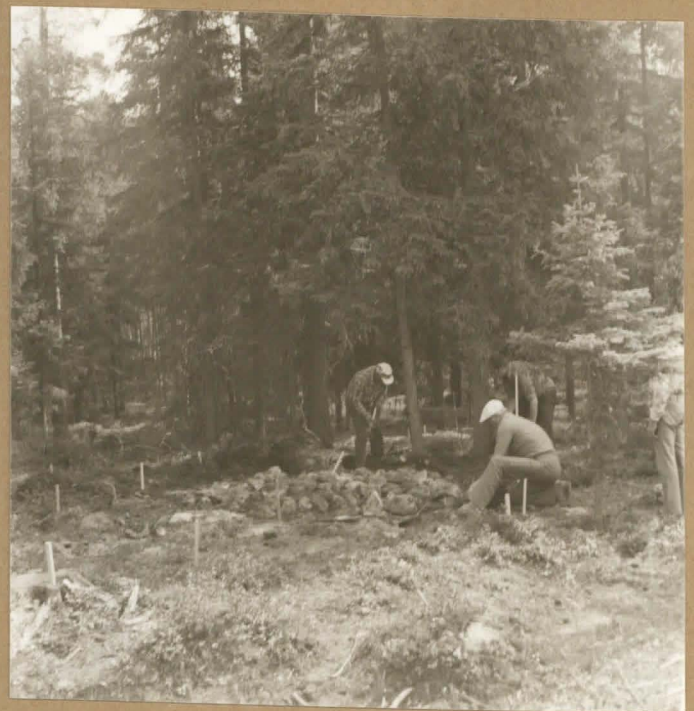
f. 56269

Kuva 2. Röykkiö ja sen ympäristö paalutettuina. W



f. 56270

Kuva 3. Sammalkerrosta poistetaan. W.



f. 56271

Kuva 4. Ensimmäinen kivikerros puhdistettua W/W.

# PIETARSAAREN MLK. (PURMO) NÅPEBACKA



f 56272

Kuva 5. Toista kivikerrosta kaivetaan. SW



f 56273

Kuva 6. Toinen kivikerros puhdistettuna. W



f 56274

Kuva 7. Kolmas kivikerros puhdistettuna. SW.



f 56275

Kuva 8. Neljäs kivikerros puhdistettuna. W.

PIETARSAAREN MLK.

(PURMO) NÄPEBACKA



f 56276

Kuva 9. Röykkiön neljättä kerrasta. MW.



f 56277

Kuva 10. Röykkiö kaivettuna pohjakerrokseen. WW



f 56278

Kuva 11. Röykkiötä entistetään. S.



f 56279

Kuva 12. Röykkiö entistettynä. MW.

# PIETARSAAREN MLK.

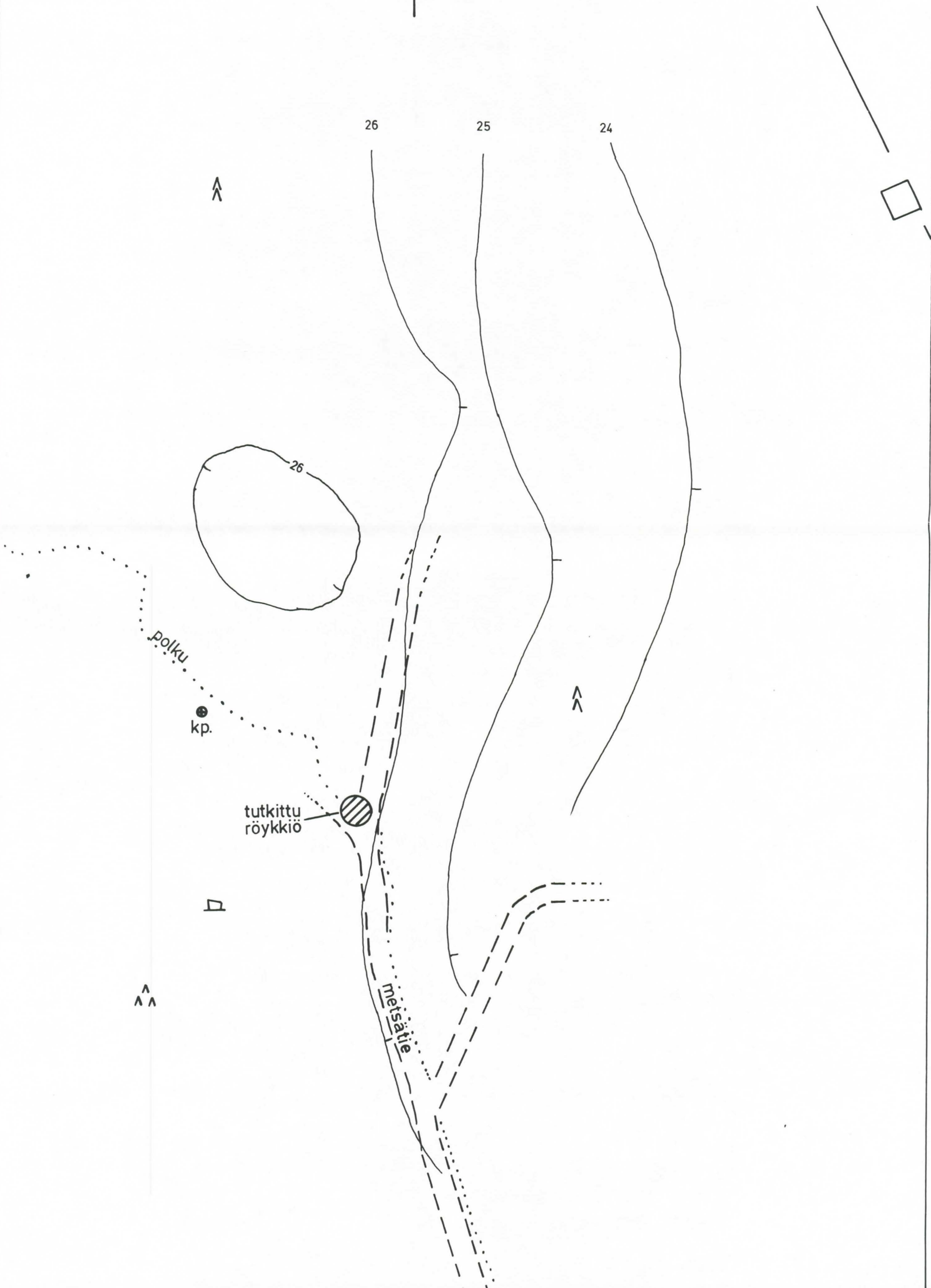
## PURMO NÅPEBACKA

Anja Sarvas 1982

yleiskartta

1:500  25 m

kp. = 26.83 m y. m. p.



# PIETARSAAREN MLK.

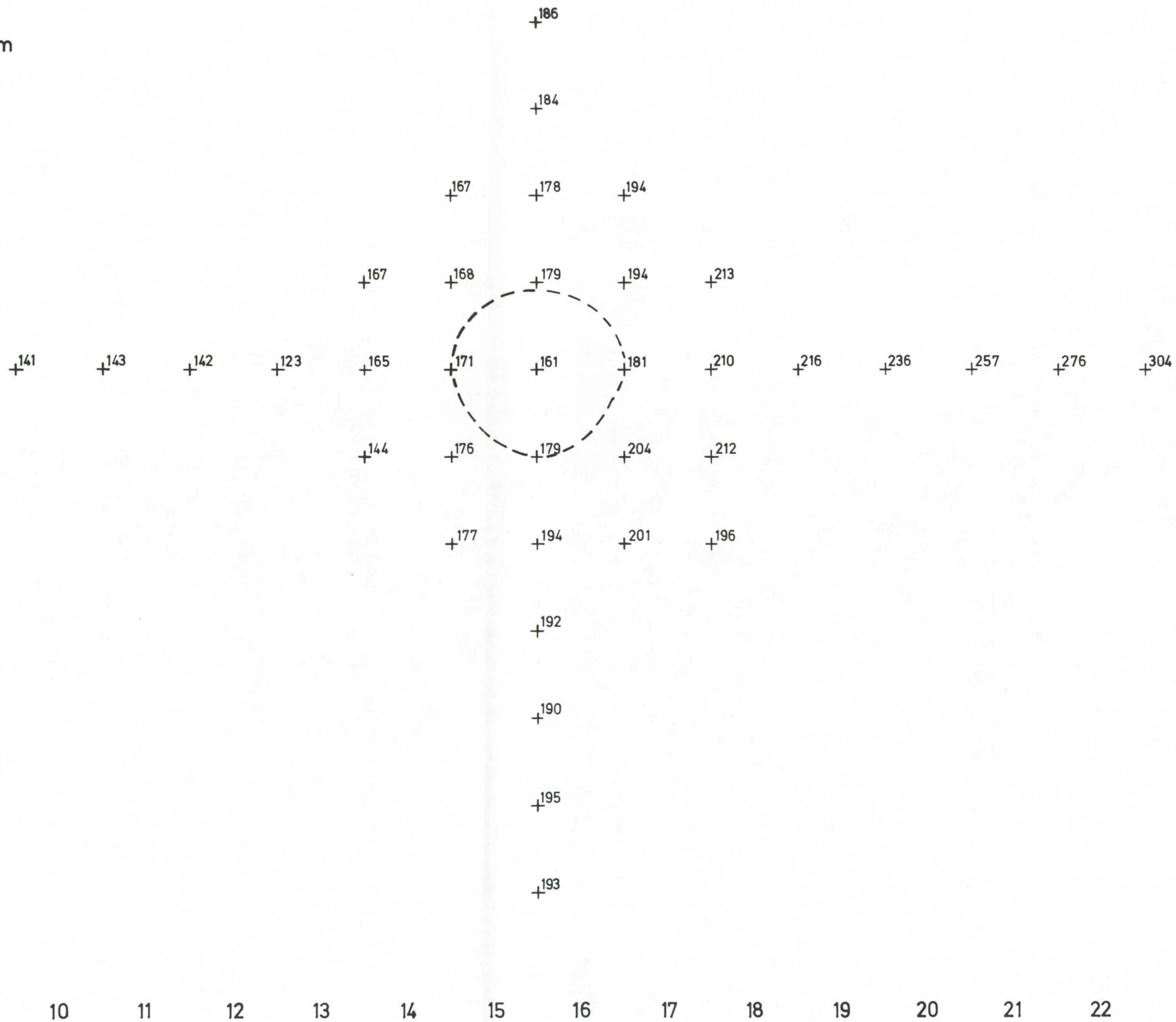
## PURMO NÅPEBACKA

Anja Sarvas 1982

pintavaaituskartta

1 : 100  5 m

kp=111= 26.83 m y. m. p.



K  
J  
H  
G  
F  
E  
D  
C  
B  
A

# PIETARSAAREN MLK.

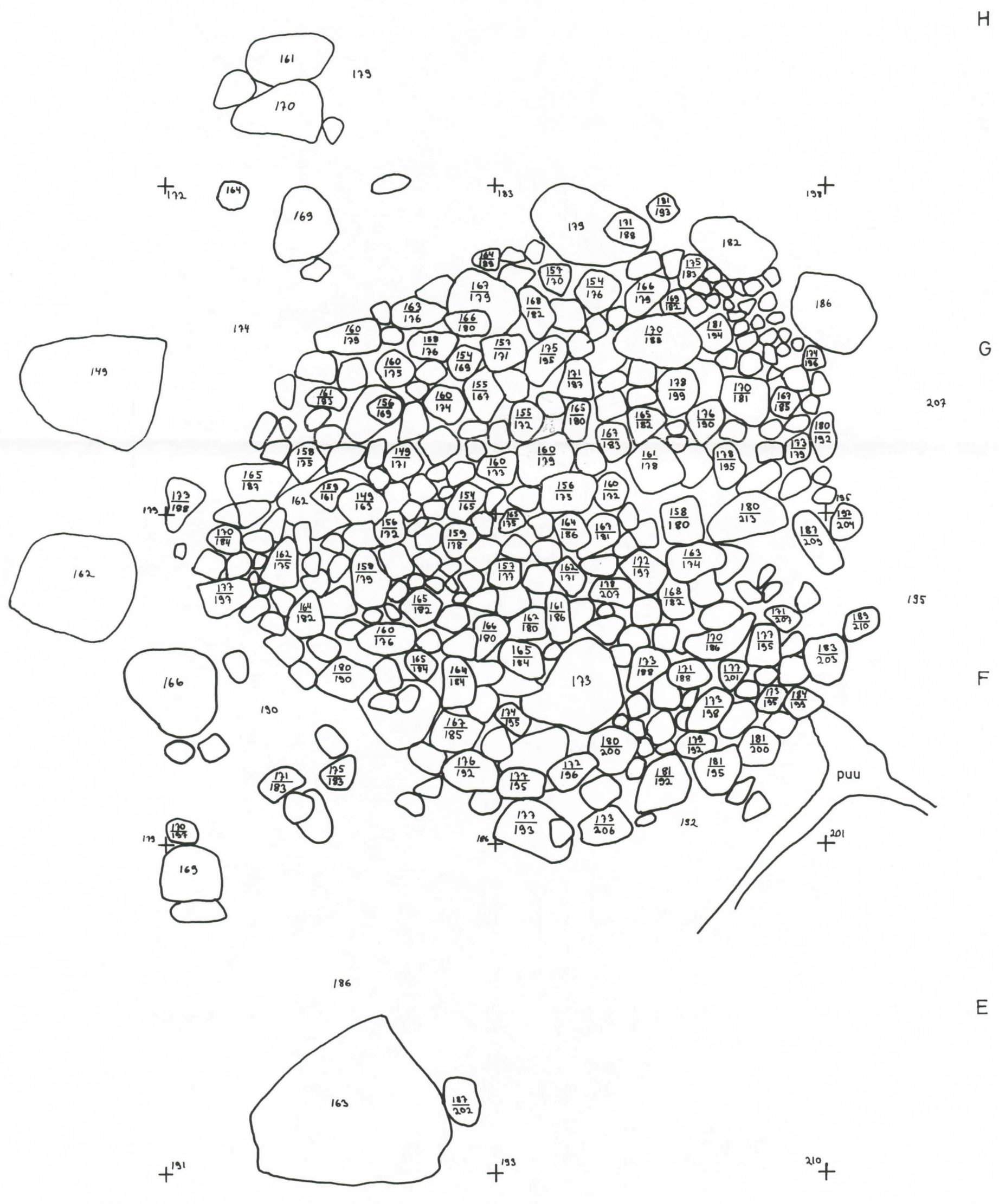
## PURMO NÅPEBACKA

Anja Sarvas 1982

taso 1

1:25  1 m

kp. = 111 = 26.83





# PIETARSAAREN MLK.

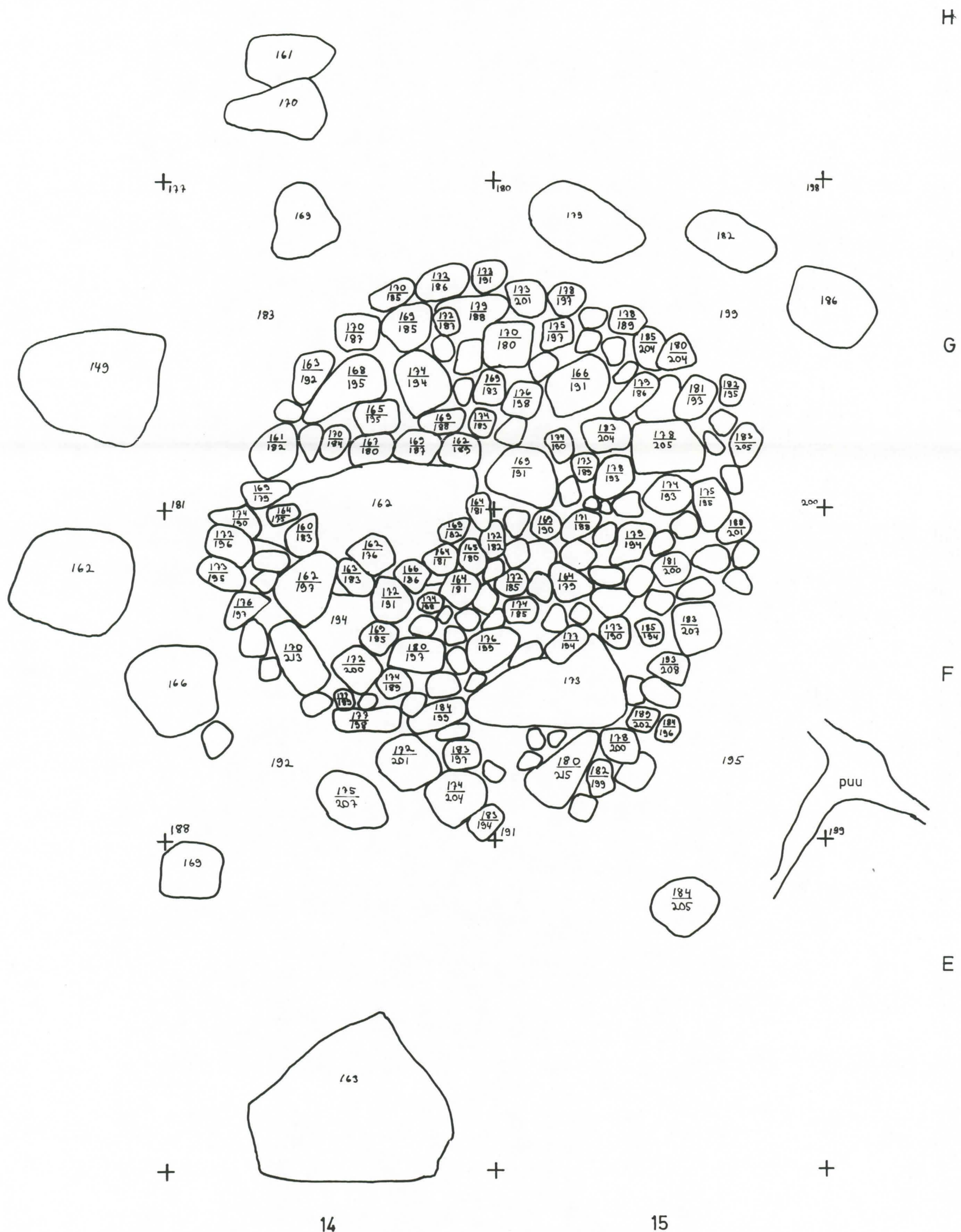
## PURMO NÅPEBACKA

Anja Sarvas 1982

taso 2

1:25  1 m

kp. = 111 = 26.83



# PIETARSAAREN MLK.

## PURMO NÅPEBACKA

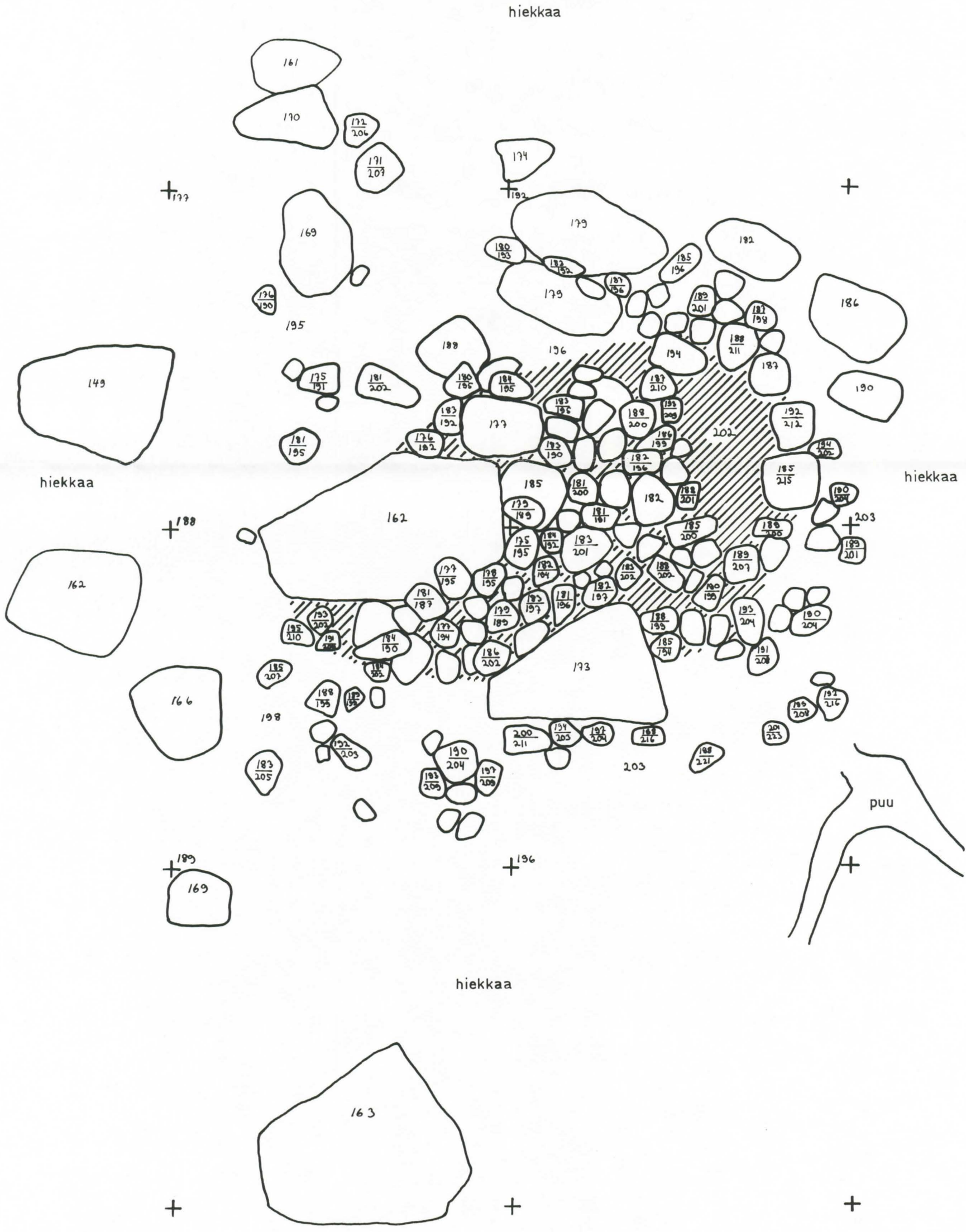
Anja Sarvas 1982

taso 3

1:25  1 m

kp.=111 = 26.83

 tummaa maata, jossa hiukan hiiltä



# PIETARSAAREN MLK.

## PURMO NÅPEBACKA

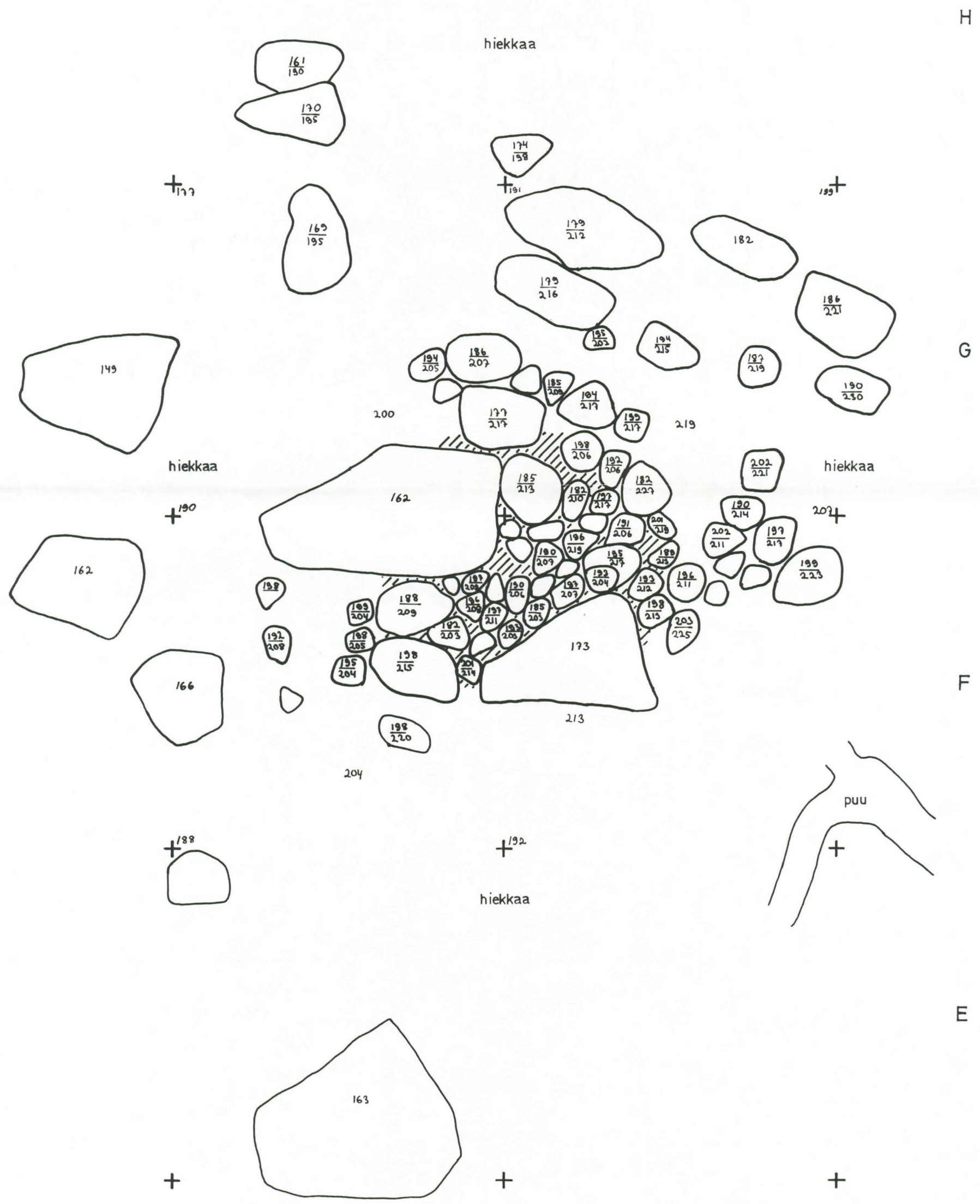
Anja Sarvas 1982

taso 4

1:25  1 m

kp.=111=26.83

 tummaa maata, jossa hiiltä



# PURMO NÅPEBACKA

Anja Sarvas 1982

taso 5

1:25  1 m

kp. = 111 = 26.83

