

PORI Leppäkorpi

Latomuksen 2 koekaivaus  
Muiden alueen latomusten  
tarkastus ja valokuvaus  
Matti Bergström 1985

Pori Leppäkorpi

Kunta: Pori

Kylä tms: Leppäkorpi

Tila: Kortteli 47, tontti 3, Saniaistentie, omistaa Olavi Ketola  
os. Hakanpääntie 3 as 12, 28400 ULVILA (muuttuu vuoden 1986  
kuluessa Saniaistentie, Pori)

Sijainti: Peruskartta 1:20000, 1141 11 VIASVESI (1978)

x = 6818 60          p = 6829 88

y = 537 40          i = 217 80

z = n. 7,5 m      k = n. 7,5 m

(Koordinaatit ilmoittavat likimain kivilatomus 2 sijainnin)

Aikaisemmat tutkimukset:

Jouko Rätty, inventointi 1984 (tarkastusinventointi)

Paula Purhonen, tarkastus 1985

Paikalta ei ole löytöjä.

Kertomukseen liittyvät kartat:

Peruskarttaote 1141 11 VIASVESI (1978)          A4 s. 4  
- kartasta ilmenee kohteen sijainti

Ote Porin rakennusviraston kartasta 1:15000          A4 s. 5

Ote rakennussuunnitelman asemapiirroksesta  
1:200 tontilla 3 korttelissa 47          A3 s. 6  
- kartasta ilmenee latomuksen 2 sijainti  
(HUOM. rakennuksen paikkaa tullaan siirtämään  
tässä piirustuksessa olevasta paikasta kadul-  
le päin jonkin verran)

Kertomukseen kuuluvat diapositiivit 9981-9991 sekä negatiivit  
63392-63404, joista kuvat ovat sivuilla 7-9. Luettelo negatiiv-  
veista ja diapositiiveista on sivulla 3.

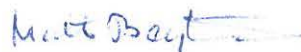
Tehtävänä Porin Leppäkorven alueella oli tutkia kivilatomuksesta 2 lähemmäksi rakennettavaa taloa ulottuva alue. Latomus 2 sijaitsee Saniaistentielle korttelissa 47 tontilla 3. Samalla valokuvattiin alueen muut kivilatomukset. Työ suoritettiin 14.- 16.10. 1985 ja apunani toimi Esa Suominen. Porin kaupungin rakennusviraston asemakaavaosasto kustansi matka- ja asumiskuluja noin 2 040 markkaa. Lisäksi alueella olevat latomukset 1 ja 2 ympäröitiin aidalla, joka suojaisi latomuksia rakennustöiden ajan sekä latomusten 1, 2, 4, 5 ja 6 viereen pystytettiin muinaisjäännöistä osoittavat rauhoitustaulut.

Tällöin todettiin myös, että latomuksen 4 kiveystä oli hajoitettu ja kivet viety läheisen omakotitalon aidaksi sekä latomuksen 6 keskellä ollut 'kraateri', oli täytetty kivillä. Maaston ymsuhteen ks. tarkemmin Rädyn tarkastuskertomusta.

Latomuksen 2 itäosa on matalampi kiveys ja koska tämä oli lähinnä aiottua rakennusta, niin tähän osaan tehtiin koekaivaus, jonka ala oli noin 2 m<sup>2</sup>. Kiveys osoittautui yksikerroksiseksi ja se vaikutti melko selvästi myöhäiseltä turpeen päälle heitetyltä kivikasalta. Kaivettaessa syvemmälle tuli heti vastaan puhdas pohjamaa, joka oli paikoin savikkoa, paikoin karikkomaata. Mitään muinaisjäännökseen viittaavaa ei havaittu. Tutkimuksen tuloksena tuntuu selvältä, että tämä matala raunion 2 jatke ei olisi luonteeltaan esihistoriallinen.

Samassa yhteydessä todettiin latomusten olevan kovin alttiita hävitykselle ja koskapa sekä Satakunnan Museossa että Turun yliopiston Arkeologian laitoksella on mielenkiintoa tutkia niitä, niin ehdotan latomusten tutkimista yhteistyönä museoviraston ja mainittujen laitosten kanssa. Latomukset 4, 5 ja 6 vaativat melko perusteellisen ja pitkäaikaisen työn kun taas latomukset 1 ja 2 tutkittaneen muutaman työpäivän aikana. Latomusten 7 ja 8 tutkiminen lienee myöskin melko pikainen työ.

Helsinki 10.12.1985



Matti Bergström

tutkija

Kertomukseen liittyvät negatiivit ja diapositiivit:

Dianro	Neganro	Aihe
9981	63393	Röykkiö 1 Sammaltiellä, kuvattu lännestä
-	63392	Rajapyykki Saniaistentiellä korttelissa 47, kohde 3, kuva koillisesta.
9982	63394 ja 63395	Röykkiö 2 Saniaistentiellä korttelissa 47, kuvattu koillisesta
9983 ja 9984	63396	Röykkiö 2 nelikulmaiseen jatkeeseen tehdyn koekäivauksen profiili. Pintaturpeen alla puhdas pohjamaa. Kuvattu koillisesta.
9985	63397	Röykkiö 4 Kylänlaitapuiston eteläpäässä. Tässä osittain hävitettynä. Kuvattu koillisesta.
9986	-	Kuten edellä, mutta luoteesta
-	63403	Röykkiöstä 4 ote tuista kivistä tehty kiviaita läheisellä omakotitontilla. Kuvattu etelästä.
9987	63404	Kuten edellä, mutta kuvattu koillisesta.
9988	63398	Röykkiö 5 Kylänlaitapuiston eteläpäässä röykkiöistä 4 luoteeseen. Kuvattu koillisesta.
9989	63399	Kuten edellä mutta kuvattu luoteesta.
9990	63400	Röykkiö 6 Kylänlaitapuiston pohjoispäässä. Röykkiön kraateri on peitetty kivillä. Kuvattu pohjoisesta.
9991	63401	Kuten edellä, mutta kuvattu lännestä
-	63402	Kuten edellä, mutta kuvattu kaakosta

Diat kuvannut Matti Bergström

Negatiivit kuvannut Esa Suominen

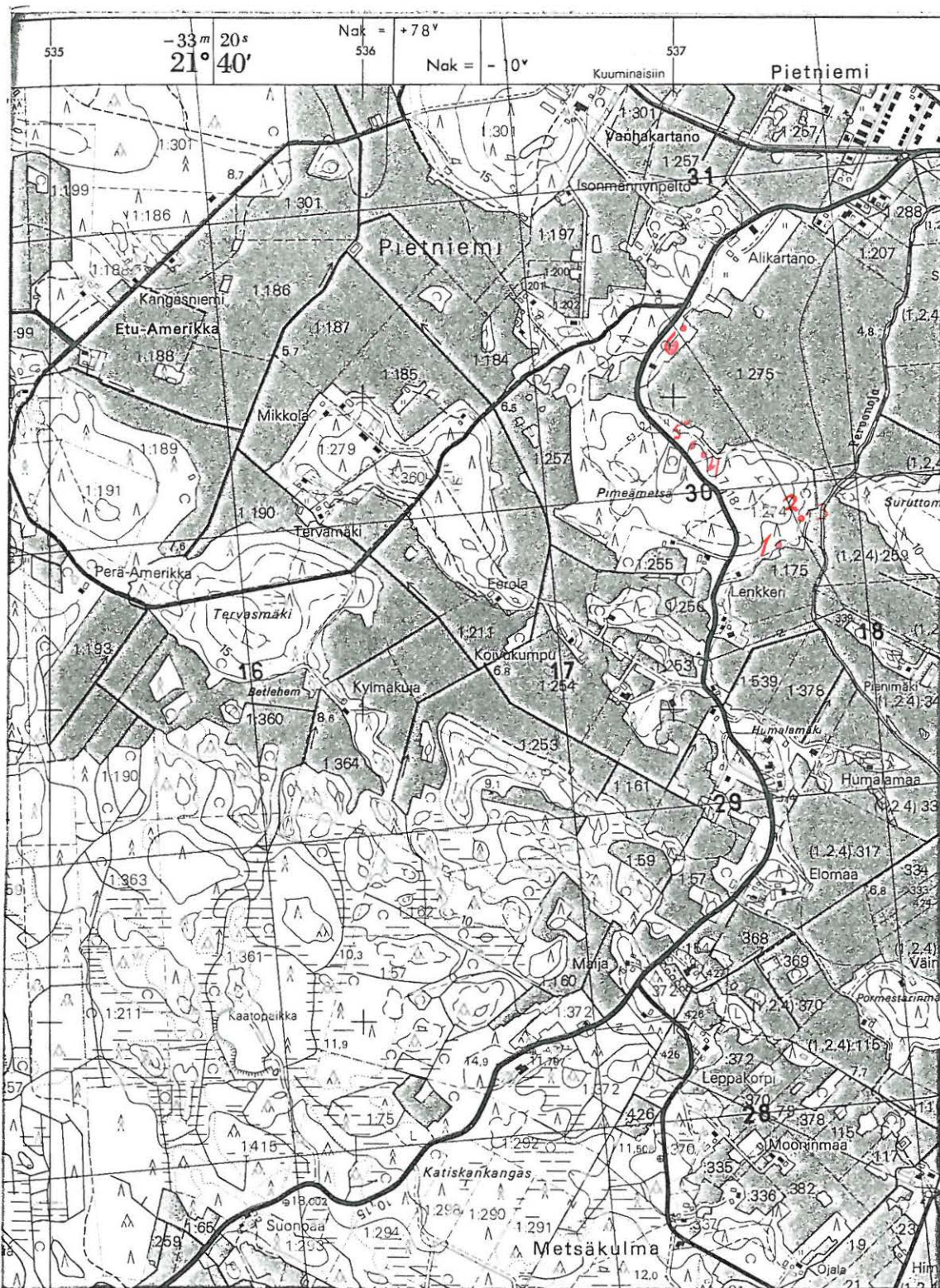


PORI Leppäkorpi

Matti Bergström 1935

Ote peruskartasta 1:20000 1141 11 VIASVESI (1978)

-kivilatomus 2 sijainti merkitty likimain (samoin muut latomukset)



6820

6819

6818

6817

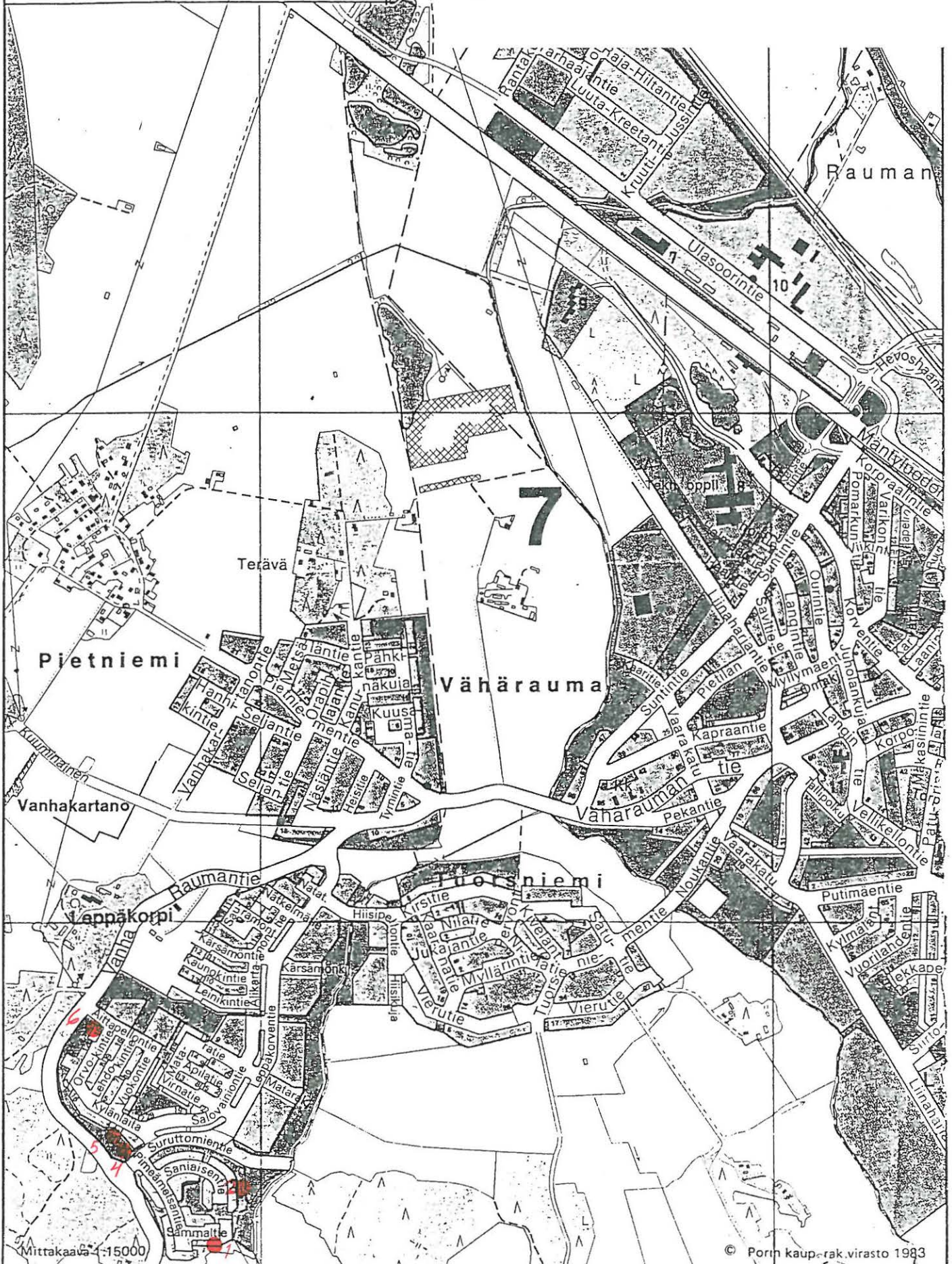


NÄHTÄVYYKSIÄ SEKÄ JULKISIA PAIKKOJA  
JA RAKENNUKSIA

- Yleisöpuhelin
- 7 Ammatillinen kurssikeskus
- 8 Teknillinen oppilaitos
- 9 Retkeilymaja
- 10 Kaupungin korjaamo ja varastoalue
- 11 Liinaharjan vanhainkoti

PORI Leppäkorpi  
Matti Bergström 1985

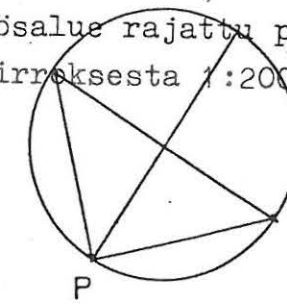
Tutkimusalueen sijainti merkitty  
puneella





Pori Leppäkorpi Matti Bergström 1985  
Olavi Ketolan tontti

Muinaisjäänösalue rajattu punaisella  
Ote asemapiirroksista 1:200



31 /47/4

+6.20

16

31 /47/3

A0 84  
2/3 I

e=0,25

1430,2 m<sup>2</sup>

KURUUISTO

Perusvesikaivo PKR piir. 44197 pöytä +5,80 varust. padotusventtiilillä

Tarkastushaara PKR piir. 1-V 6401

Alin viemäritävyä lattia +7.20

VESIMITTARI  
V.110 PVC/HX NV=8,11/s

+8.40

φ400 betoniputki

Sabojat φ75 muov. minimi kaltevuus 5‰

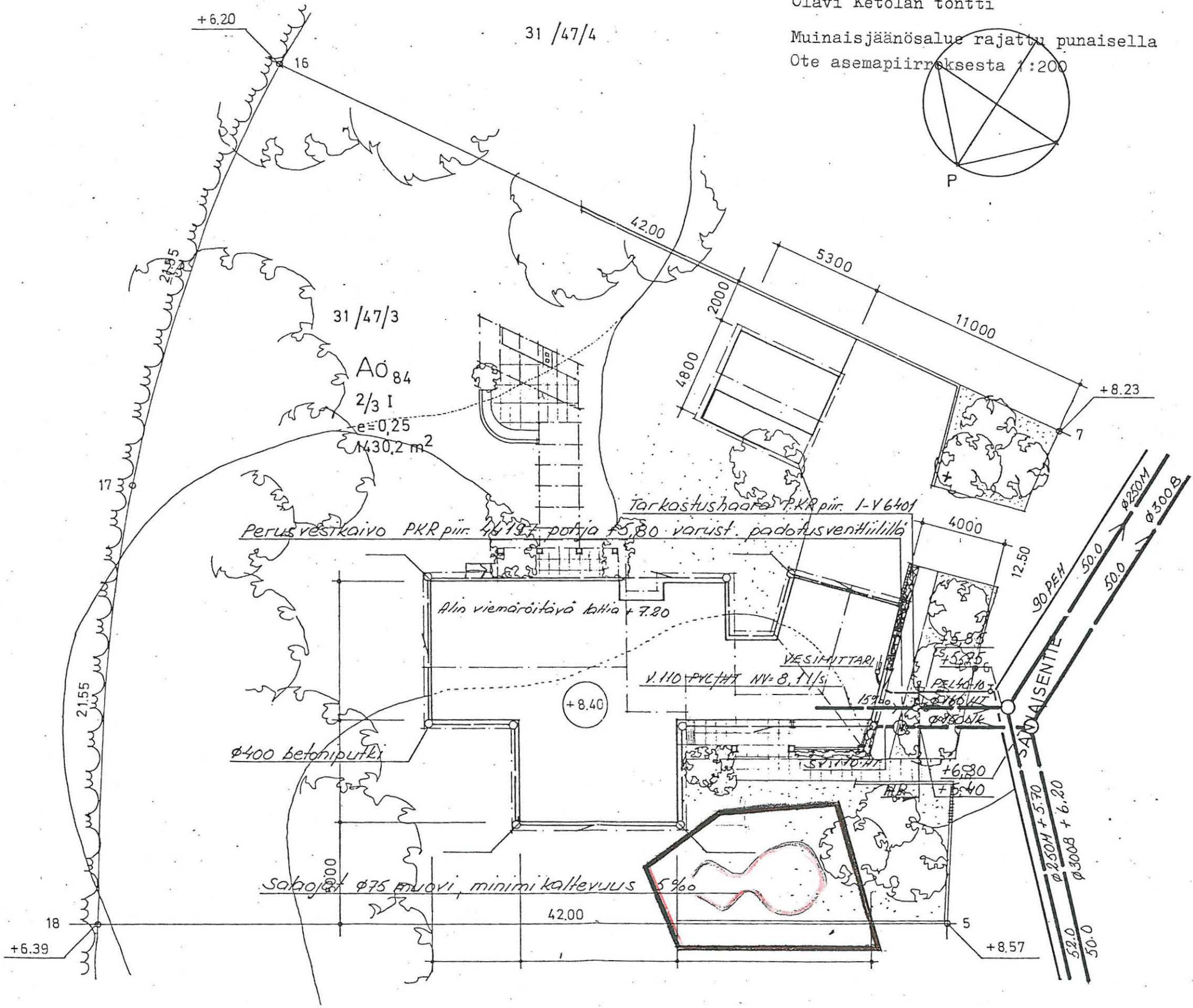
42.00

18

+6.39

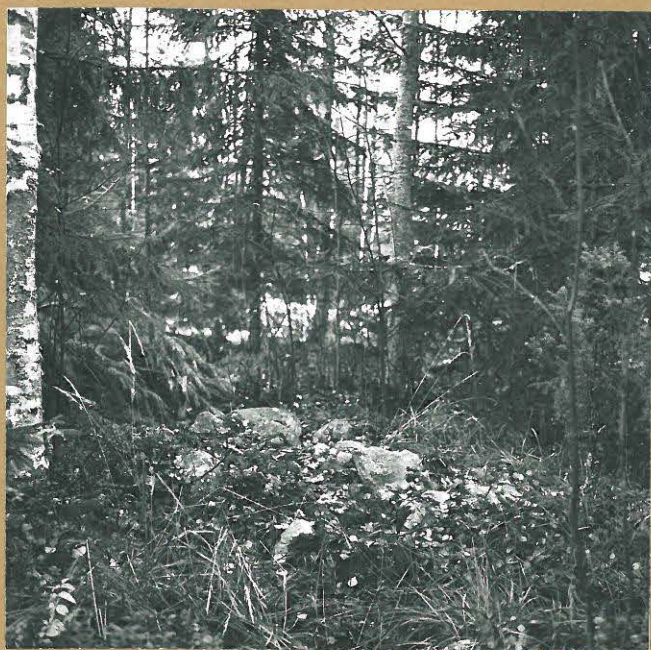
+8.57

31 /47/2





PORI Leppäkorpi  
Matti Bergström 1985



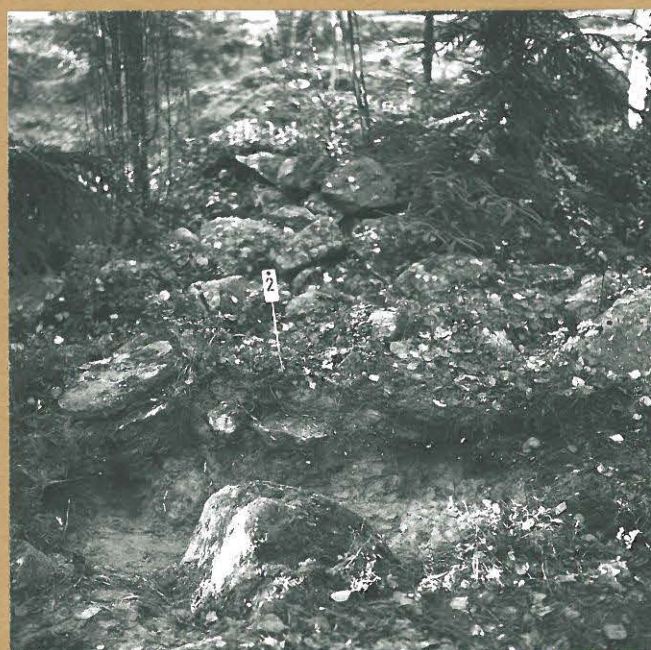
Röykkiö 1 Sammaltiellä, kuvattu lännestä. 63353



Rajapyykki Saniaistentiellä korttelissa 47, kohde 3, kuvattu koillisesta. 63352



Röykkiö 2 Saniaistentiellä korttelissa 47, kuvattu koillisesta. 63354 ja 63355

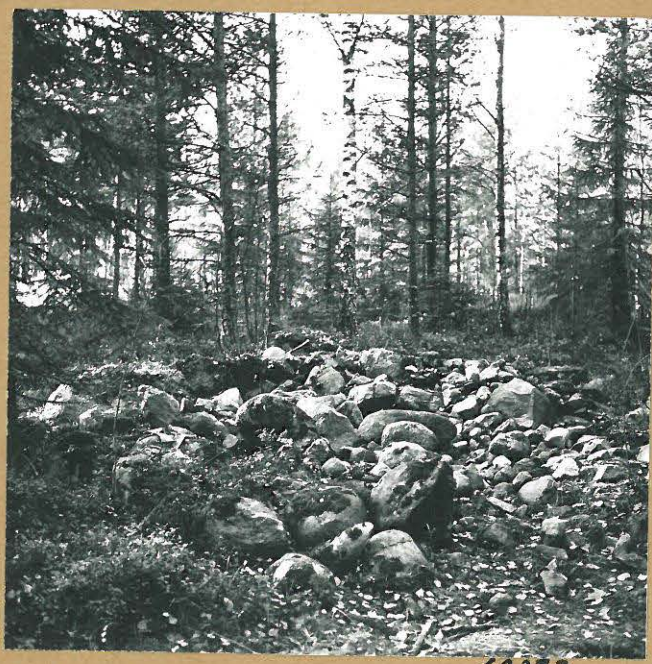


Röykkiö 2 nelikulmaiseen jatkeeseen tehdyn koekaivauksen profiili. Pintaturpeen alla puhdas pohjamaa. Kuvattu koillisesta. 63356

Kaikki kuvat Esa Suominen.



PORI Leppäkorpi  
Matti Bergström 1985



63337

Röykkiö 4 Kylänlaitapuiston eteläpäässä. Tässä osittain hävitettynä. Kuvattu koillisesta.



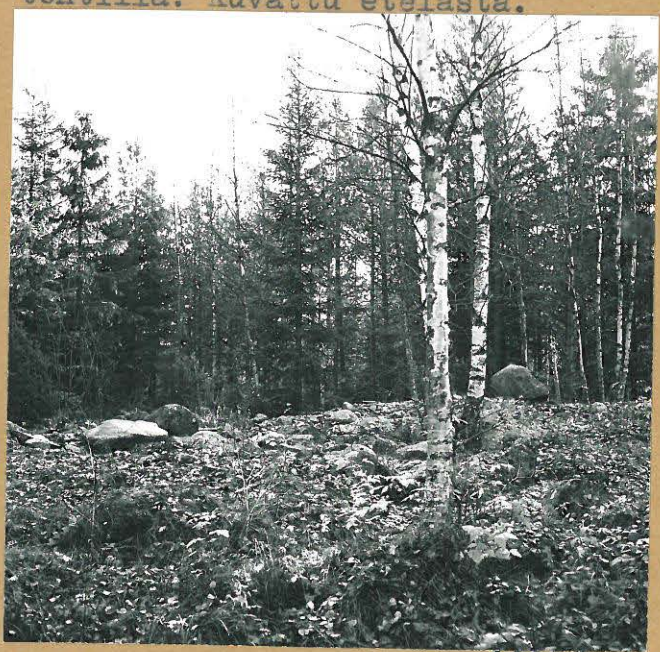
63403

Röykkiöstä 4 otetuista kivistä tehty kiviaita läheisellä omakotitontilla. Kuvattu etelästä.



63404

Edellisen kuvan kiviaita koillisesta.



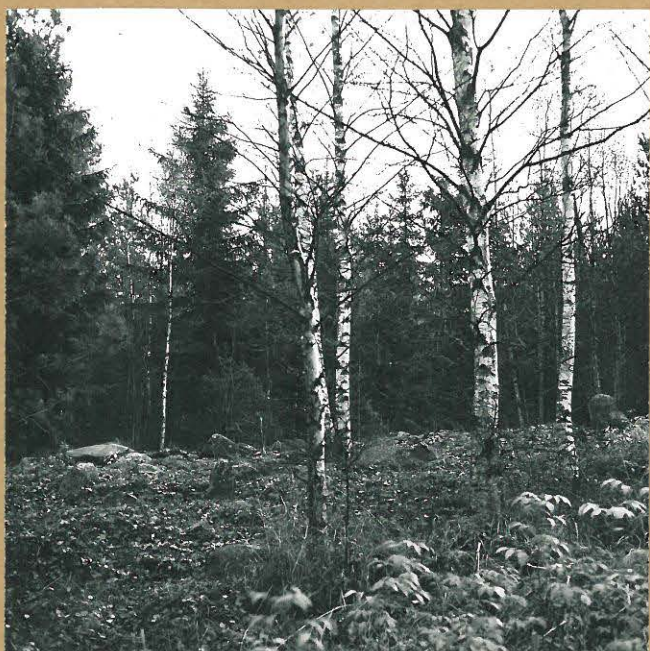
63358

Röykkiö 5 Kylänlaitapuiston eteläpäässä röykkiöstä 4 luoteeseen. Kuvattu koillisesta.

Kaikki kuvat Esa Suominen.

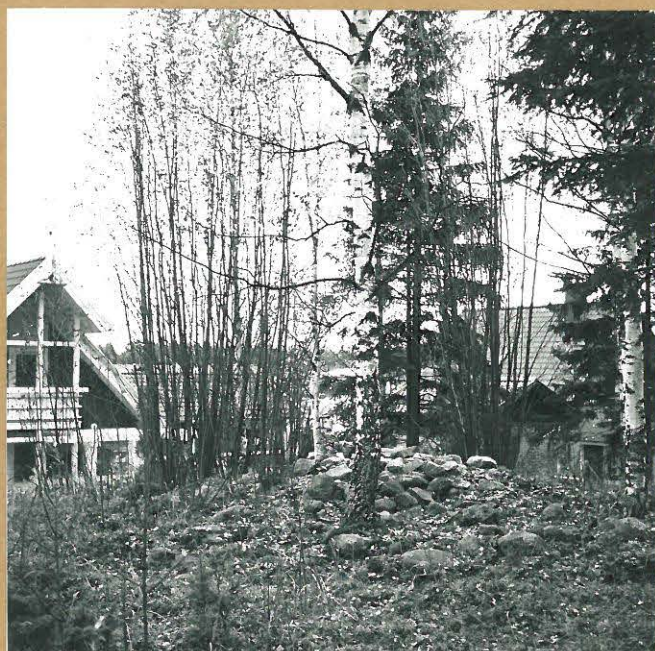


PORI Leppäkorpi  
Matti Bergström 1985



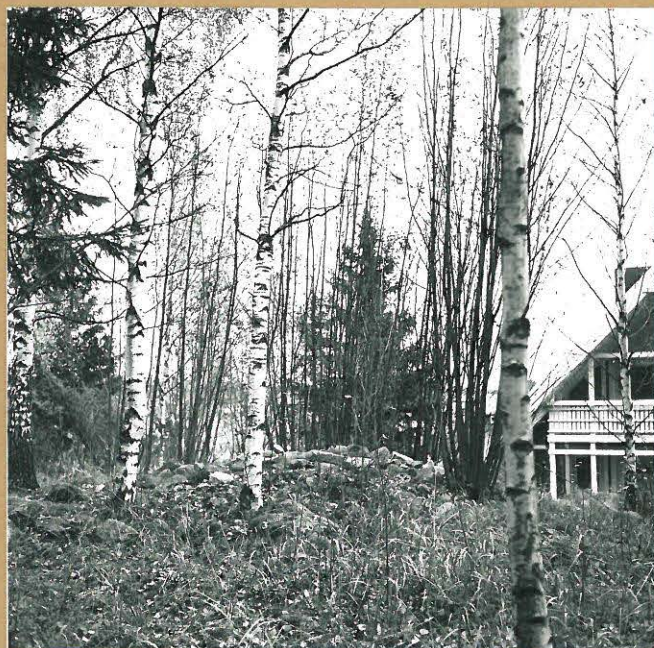
63399

Röykkiö 5 luoteesta.



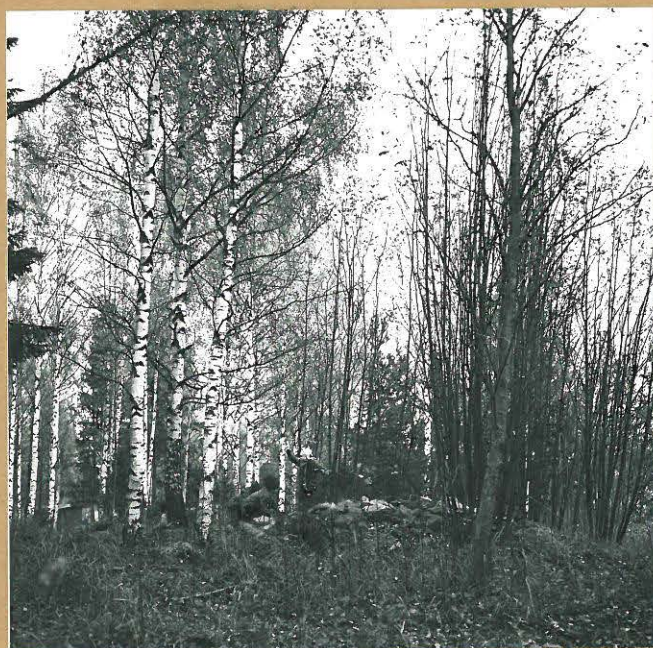
63400

Röykkiö 6 Kylänlaitapuiston pohjois-  
päässä. Röykkiön 'kraateri' on  
peitetty kivillä. Kuvattu pohjoises-  
ta.



63401

Röykkiö 6 kuvattu lännestä.



63402

Röykkiö 6 kuvattu kaakosta.

Kaikki kuvat Esa Suominen.