

PUOLANKA KOTILA HAAPANIEMEN HIETIKKO

Esihistoriallisen asuinpaikan koekaivaus

Esa Suominen 1987

6
PUOLANKA KOTILA HAAPANIEMEN HIETIKKO
esihistoriallisen asuinpaikan koekaivaus 1987

Kunta: Puolanka

Kylä: Kotila

Tila: Siikala RN:o 65⁸

Maanomistaja: Marjatta Tolonen

Maanomistajan osoite: Kongasmäki, 91750 LIMINPURO

Sijainti: Peruskartta 3432 09 Kivesjärvi

Koordinaatit: x = 7159 64

y = 527 90

z = 167,5

Kohde on mainittu Puolangan muinaisjäännösluettelossa
numerolla 6

Aikaisemmat tutkimukset: Katri-Maija Mäki vuoti 1984,
inventointi, numero 4

Aikaisemmat löydöt KM 22470

Sivu 3 on peruskarttakopio 1:20000 A4

Sivu 4 on yleiskartta 1:500 A3

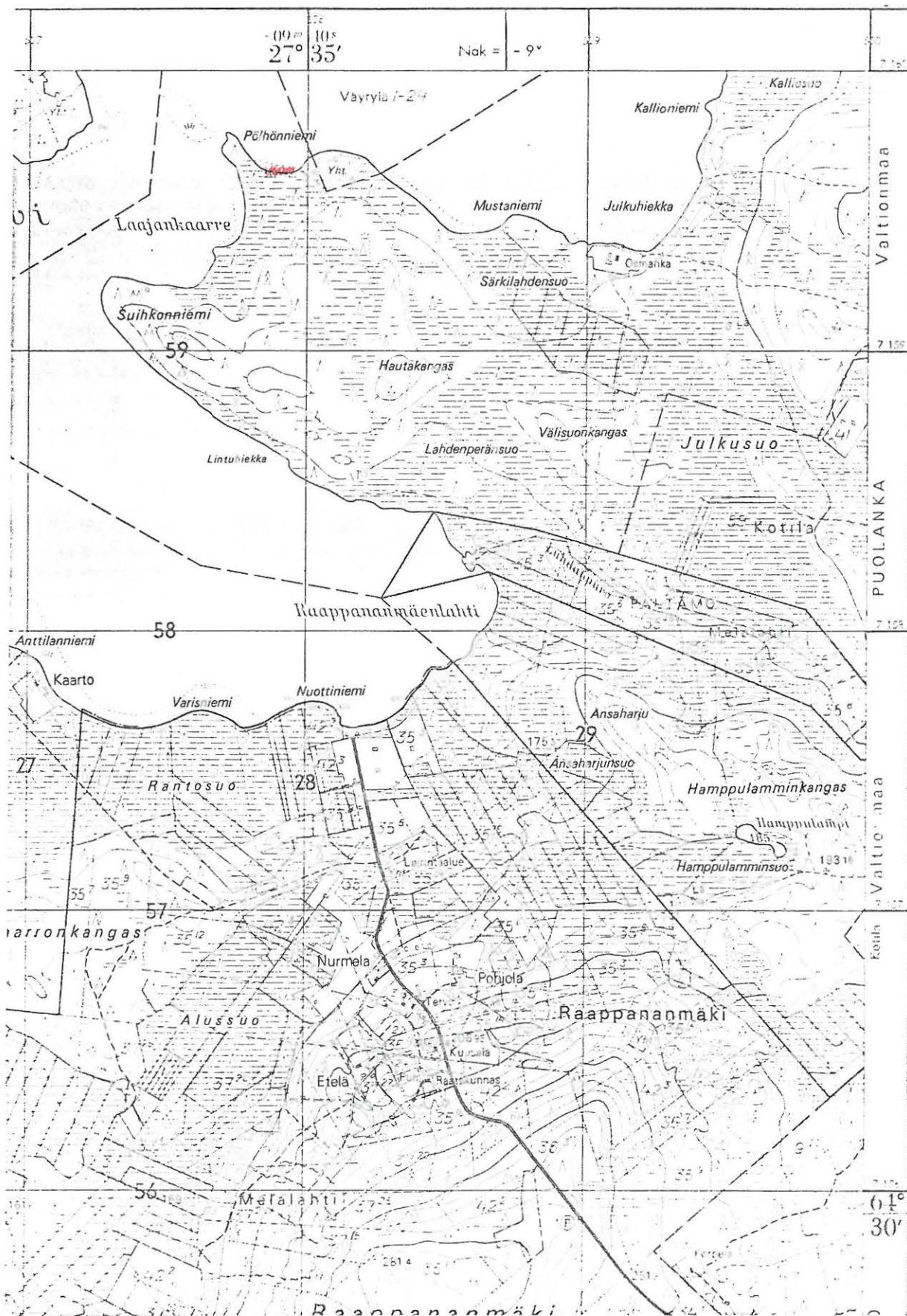
Haapaniemen hietikon asuinpaikan löysi v. 1984 Katri-Maija Mäki vuoti inventoidessaan Puolangan kiinteitä muinaisjäännöksiä. Se otettiin ensimmäisten Puolangalla tehtyjen arkeologisten kaivausten kohteeksi, koska lähistöllä oli sen lisäksi kaksi muuta lupaavalta vaikuttanutta asuinpaikkaa, Haapaniemi 1 ja Mustaniemi, ks. niiden kaivauskertomukset. Kaivauksen rahoitti johtajan palkkaa lukuunottamatta Puolangan kunta, tarkoitukseen oli varattu 20000 mk:n määräraha. Kaivausta johti maakunnallinen arkeologi Esa Suominen Kainuun Museosta, piirtäjänä oli hum. kand. Leena Manninen ja kaivajina viisi puolankalaista. Maastotyöt tehtiin 29.6. - 10.7. Haapaniemen hietikko tutkittiin 3.7.

Haapaniemen hietikon asuinpaikka sijaitsee 37 km etelään Puolangan kirkolta, Osmankajärven itärannalla, Pölhönniemen ja Haapaniemen välissä. Kyseessä on runsaan sadan metrin pituinen itä - länsi -suuntainen hietikko pientä mäntyä kasvavan suon reunassa. Kummaltakin puolelta alue rajoittui kesämökkitontteihin.

Rantaan tehtiin itä - länsi -suuntainen peruslinja ja siihen tukeutuen kaivettiin maastossa sopiviin kohtiin noin 20 m etäisyydelle toisistaan viisi 1 m² koekuoppaa. Rannassa ja rantatörmässä oli aivan puhdasta aaltojen liikuttamaa hiekkaa, suolla turpeen alla oli vastassa vahva routa, siellä turvekerros ulottui myös veden pintaa alemmas. Vedenpinnan nousu on ilmeisesti tuhonnut täällä sijainneen asuinpaikan.

Kajaanissa 08.04.1988


Esa Suominen



Kopio peruskartasta 3432 09 Kivesjärvi, 1972

Haapaniemen hietikon tutkimuskohde on merkitty punaisella

PUOLANKA 6

KOTILA

HAAPANIEMEN HIETIKKO

ESA SUOMINEN 1987

YLEISKARTTA MK 1:500 

PIIRT. LEENA MANNINEN

□ koekuoppa

---- veden huuhtoman alueen raja

