

PUOLANKA KOTILA HAAPANIEMI 1

Esihistoriallisen asuinpaikan koekaivaus

Esa Suominen 1987

15

PUOLANKA KOTILA HAAPANIEMI 1
esihistoriallisen asuinpaikan koekaivaus 1987

Kunta: Puolanka

Kylä: Kotila

Tila: Kerttula 111:2

Maanomistaja: Reino Pyykkönen

Maanomistajan osoite: Kätönkuja 42, 87200 KAJAANI

Sijainti: Peruskartta 3432 09 Kivesjärvi

koordinaatit: x = 7159 58

y = 528 32

z = 169

Kertomukseen liittyvät löydöt: KM 22473:1, 2

Kohde on mainittu Puolangan muinaisjäännösluettelossa
numerolla 15

Aikaisemmat tutkimukset: Katri-Maija Mäkivuoti 1984,
inventointi, numero 2

Aikaisemmat löydöt: KM 22473

Sivu 4 on peruskarttakopio 1:20000 A4

Sivu 5 on yleiskartta 1:500 A3

Sivu 6 on profiilikartta 1:25 A3

Sivu 7 on kuvataulu

Kertomukseen liittyvä valokuva: Kainuun Museo 2043. Mökin
piha idästä. Painauman poikki on paalutettu
koeoja. Valok. Esa Suominen 1987.

Haapaniemi 1:n asuinpaikan löysi v. 1984 Katri-Maija Mäki-
vuoti inventoidessaan Puolangan kiinteitä muinaisjäännöksiä.
Se otettiin ensimmäisten Puolangalla tehtyjen kaivausten
kohteeksi, koska paikalla ollutta painannetta epäiltiin ko-
danpohjaksi. Lisäksi lähistöllä oli kaksi muuta lupaavalta
vaikuttanutta kohdetta, Mustaniemi ja Haapaniemen hietikko,
ks. niiden kaivauskertomukset.

Kaivauksen rahoitti johtajan palkkaa lukuunottamatta Puolangan kunta, tarkoitukseen oli varattu 20000 mk:n määräraha. Kaivausta johti maakunnallinen arkeologi Esa Suominen, piirtäjänä oli hum. kand. Leena Manninen ja kaivajina viisi puolankalaista. Maastotyöt tehtiin 29.6. - 10.7, Haapaniemi 1 tutkittiin 3.7.

Haapaniemi 1 sijaitsee 37 km etelään Puolangan kirkolta, Osmankajärveen idästä pistävän suuren niemen pohjoisrannalla olevan Haapaniemen itäreunalla, noin 280 m Haapaniemessä olevasta, peruskarttaan merkitystä talosta itäkaakkoon. Kyseinen ranta on peruskartan ilmestymisen jälkeen palstoitettu kesämökkitonteiksi. Puheena olevassa kohteessa maasto on kuivaa mäntykangasta, aluskasvillisuutena on vain ohut sammalpeite, mökin edustalla ei sitäkään. Ranta on veden syövä, pari metriä korkea.

Kesämökin pihamaalla oli näkyvissä joitain kvartseja. Mökin itäpuolella, puolella välissä rantaa oli noin 6 m läpimitäinen painanne, mahdollinen kodanpohja. Painanne vaikutti tosin tervahaudan pohjalta, varsinkin kun rannassa saattoi vielä erottaa halssin paikan. Asia päätettiin kuitenkin tarkastaa kaivamalla painanteen poikki koeoja.

Koeoja sijoitettiin painanteen kaakkoisreunaan siten, että sen kaivaminen ei vahingoittaisi ympäristön puita, painanteen reunoillakin kasvoi joku suuri mänty. Koeoja oli luode - kaakko -suuntainen, kaakossa se ulottui 2 m painanteen reunan ulkopuolelle, luoteessa hieman keskikohdan yli.

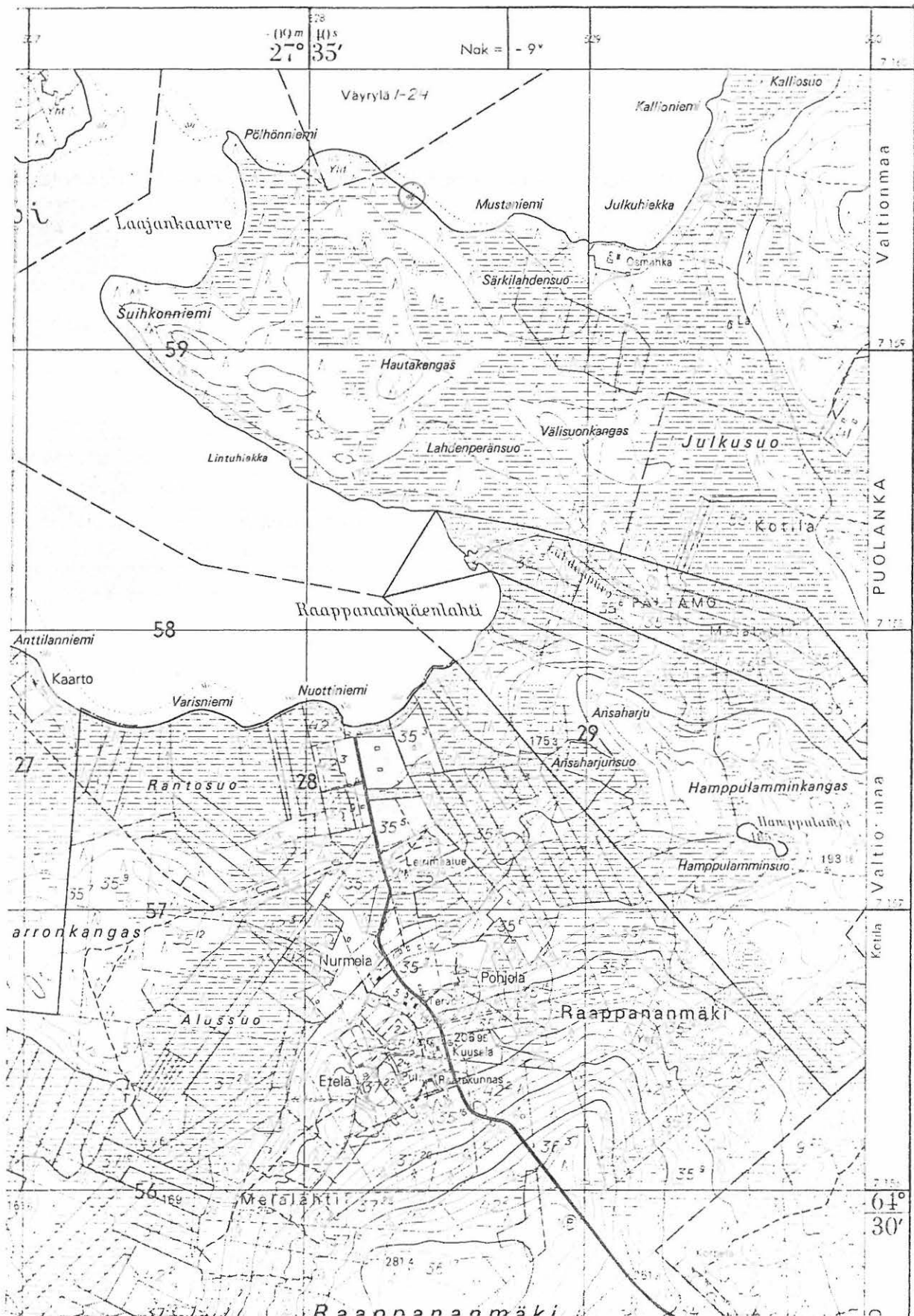
Korkeusvaaituksissa kiintopisteenä käytettiin tontin itäreunassa ollutta rajapyykkiä numero 3. Sen lukema oli 086 ja korkeus meren pinnasta 169,23 m. Korkeus laskettiin Raappanmäellä sijaitsevasta, peruskarttaan merkitystä kiintopisteestä, jonka koordinaatit ovat $x = 7156\ 52$, $y = 528\ 52$ ja $z = 206,95$ (N43).

Koeoja osoitti kyseessä tosiaan olevan tervahaudan pohjan. Painanteen syvimmällä kohdalla oli turpeen alla lika- ja nokkimaata, muuten harmaaksi huuhtoutunutta hiekkaa ja sen alla punaiseksi palanutta hiekkaa. Haudan keskellä oli noin 0,5 m syvyydessä joitain suurehkoja kiviä.

Vaikka painanne osoittautuikin tervahaudaksi, on pihalta löytyneiden kvartsien perusteella mahdollista, että se on tehty esihistorialliselle asuinpaikalle. Koska merkit asuinpaikasta olivat melko vähäisiä ja epämääräisiä ei pihan enempää kaivaelua pidetty tarpeellisena, varsinkin koska kaivamisen jälkiä oli kyseisessä maastossa mahdoton peittää siististi.

Kajaanissa 11.04.1988


Esa Suominen



Kopio peruskartasta 3432 09 Kivesjärvi, 1972

Haapaniemi 1 on merkitty punaisella

PUOLANKA 15, KOTILA
HAAPANIEMI 1

ESA SUOMINEN 1987

YLEISKARTTA MK 1:500 1m

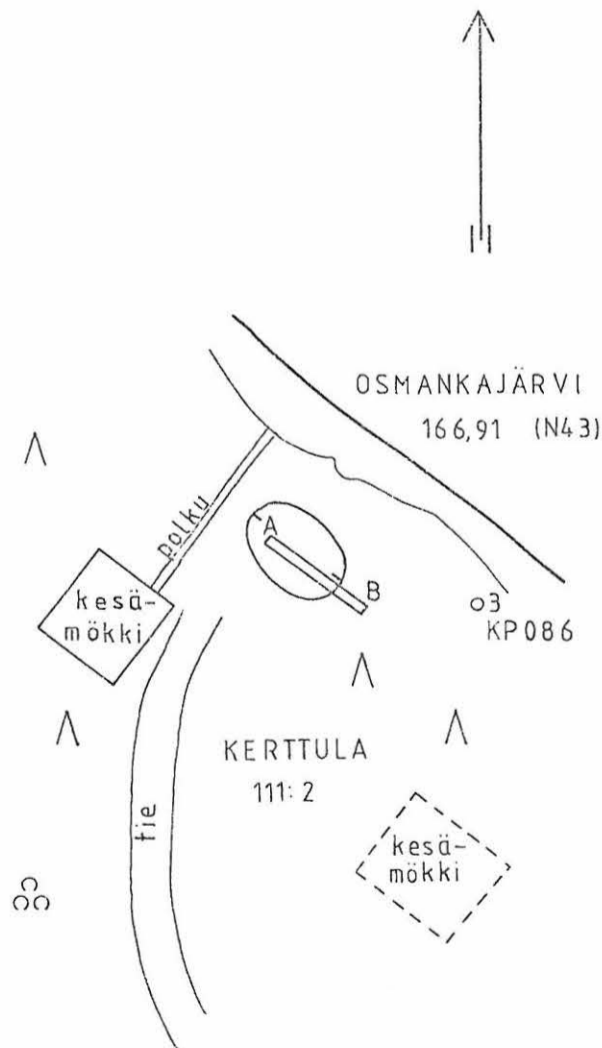
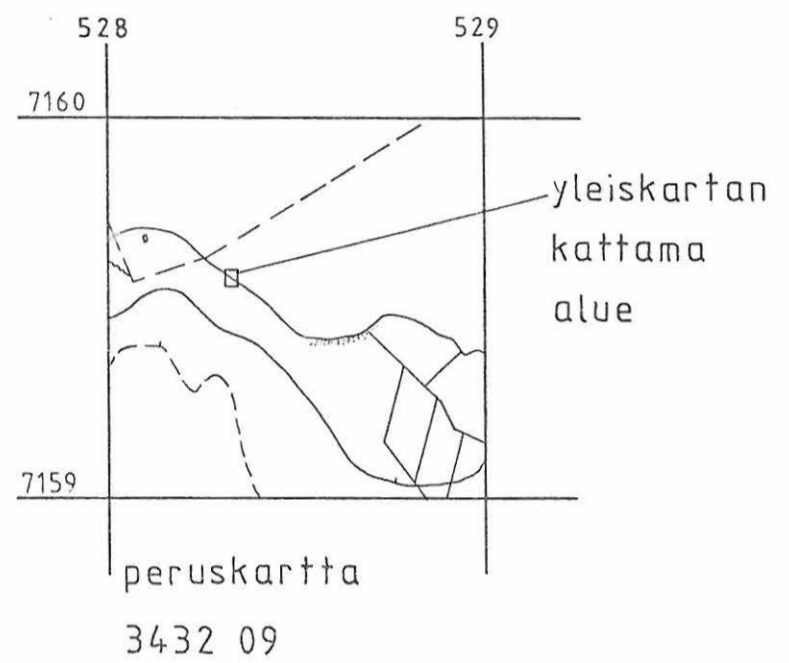
PIIRT. LEENA MANNINEN

KP=086=169.23m mpy

A-B koeoja


Profiili piirretty lounaiseen
aukeavasta seinämästä

o₃ rajapyykki



PUOLANKA 15, KOTILA
HAAPANIEMI 1

ESA SUOMINEN 1987

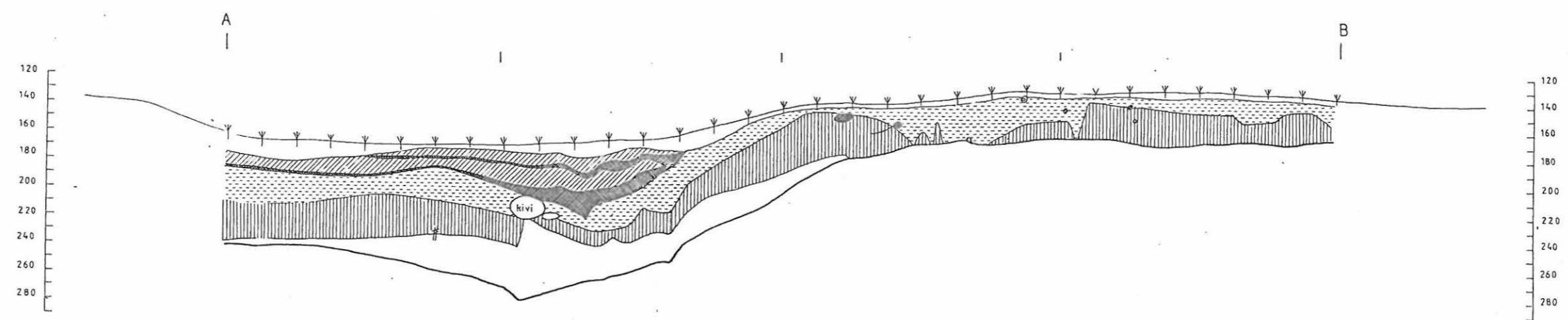
PROFIILIKARTTA MK 1:25 

PIIRT. LEENA MANNINEN

profiili piirretty koeajan A-B lounaiseen
aukeavasta seinämästä

KP=086=169.23m mpy

-  turve
-  likamaa
-  noki- ja hiihimaa
-  huuhtoutunut maa
-  punaiseksi palanut maa
-  puhdas maa



PUOLANKA, KOTILA, HAAPANIEMI 1



2043

Mökin piha idästä. Painauman poikki
paalutettu kotoja.