

RAISIO, JUKOLA

Koekaivaus rautakautisella
kalmistoalueella

Matti Bergström 1983

RAISIO, Jukola

Arkistotietoja

Kunta: Raisio

Kylä:

Tila: Jukola RN:o 5:17, omistaa Raision kaupunki

Sijainti: Peruskartta 1:20 000 1043 09 TURKU (1981)

x = 6707 82

y = 565 50

z = 17-23 m

Aikaisemmat tutkimukset: A.-L. Hirviluoto 1959, tarkastus

A.-L. Hirviluoto 1960, tarkastus

A.-L. Hirviluoto 1961, tarkastus

A.-L. Hirviluoto 1962, tarkastus

H. Brusila 1977, inventointi

Paikalta saadut löydöt: KM 14606:1-5, 15197:1-4, 15160:1-5

15417, 15468:1-2, 18103, 22514:1-55

Kertomukseen liittyvät kartat

Peruskarttaote 1:20 000

A4 s. 7

Yleiskartta 1:200

A3 s. 8

Tasokartta 1:25

A3 s. 9

Kertomukseen liittyvät negatiivit 68015-68019

Kertomukseen liittyvät diapositiivit: 12602-12606

Luettelo kertomukseen liittyvistä kartoista, negatiiveista
ja diapositiiveista s. 4

Tehtävänä oli koekaivauksin määrittää Jukolan tilalla sijaitsevan rautakautisen kalmiston laajuus.

Työ suoritettiin 12.-23.9.1983 välisenä aikana. Kaivauksen johtajana toimi Matti Bergström ja piirtäjänä Juha Laurén. Apuna toimi ⁴ Raision kaupungin palkkaama kaivausapulaista.

Kaivaus rahoitettiin koekaivausryhmän ja Raision kaupungin varoin. Kaupungin maksamia palkka-ym. kuluja oli yhteensä n. 6 855 mk.

Alueen topografiasta

Jukolan kalmisto sijaitsee n. 1,1 km Raision kirkolta kaakkoon, n. 120 m Turku-Raisio-moottoritiestä lounaaseen.

Jukolan tontti on kallioisen mäen, luode-kaakkois-suuntaisen Käärme-kallion kaakkoispäässä, jonka rinteet viettävät jyrkästi itään ja etelään. Tontille on rakennettu asuinrakennus, kaksi talousrakennusta ja maakellari. Pihaa on tasoitettu ja kaivettu puutarhatöiden yhteydessä.

Löytöhistoriaa

Vuonna 1951 Jukolan tontilta löytyi puutarhatöiden yhteydessä viikinkiaikaisia koruja. Myöhemmin alueelta on tehty rautakautisia löytöjä, jotka ajoittuvat viikinki- ja merovingiajalle.

Alueen tutkimus

Avokallioiden väliselle maa-alueille, mäen laelle ja rinteille tehtiin 1 x 1 m:n suuruisia koekuoppia. Niiden perustella todettiin, että polttokalmisoalue ulottuu lähes koko tontin yli avokallioiden väliin rajoittuvana n. 10 m leveänä ja n. 45 m pitkänä vyöhykkeenä.

Koekuopissa, joiden perusteella rajaus tehtiin, voitiin havaita noki- maata ja/tai kalmistokiveystä. Lisäksi koekuopista 1, 2, 3, 7, 8, 9, 12, 13, 14, 17, 18 ja 100 saatiin löytöinä kiertojalkasoljen katkelma, rautaveitsen katkelmia, saviastian paloja, palanutta luuta, piitä ja kuonaa (ks. kartta s. 8 ja löytöluettelo top. arkistossa).

Tontin kaakkoispäähän avattiin 18 m² laajuinen koekaista. Kaistan kaakkoispää (ruudut 50/48, 50 ja 52/48, 50) on ollut perunamaana ja siellä ei voitu havaita kalmistokiveystä tai nokimaata. Alueelta saatiin kuitenkin löytöinä tulen vaurioittamat tasavartinen ja kiertojalkasolki, Keritsimen katkelma, saviastianpaloja, savitiivistettä, rautakuonaa ja palanutta luuta.

Y-koordinaatti 46:n luoteispuolelta paljastui nokimaata ja kalmistokiveystä. Löytöinä saatiin rautapunnus (?), saviastianpaloja, kuonaa, savikiekon katkelmia ja palanutta luuta.

Koekaistan ruudut 50/48,50 ja 50/48, 50 kaivettiin puhtaaseen maahan saakka. Sensijaan ruuduissa 50/44, 46 ja 52/44, 46 kaivaus lopetettiin kalmistokiveyksen pintaan.

Tutkimuksen tulos

Koekaivausten perusteella voidaan todeta, että Jukolan tontilla on n. 400 m² laajuinen polttokalmistoalue, joka on osittain tuhoutunut rakennustoiminnan ja puutarhatöiden yhteydessä. Ehjää kalmistoa on jäljellä n. 100 m².

Aikaisemmin Jukolan kalmistosta saadut löydöt ovat viikinki- ja mero-vigiaikaisia. Nyt löydetty kiertojalkasolki ajoittuu nuoremmalle roomalaisajalle (vrt. Kivikoski 1973 Abb 88) ja on siten vanhin tunnettu löytö. Kiertojalkasolki saattaa viitata siihen, että kalmistossa on myös röykkiöhautauksia.

Jukolan tontti on suunniteltu kaavoitettavaksi erityismuistoalueeksi joten se ei ole vaarassa tuhoutua.

Helsingissä 16.3.1987


Juha Laurén


Matti Bergström

Kertomukseen liittyvät kartat:

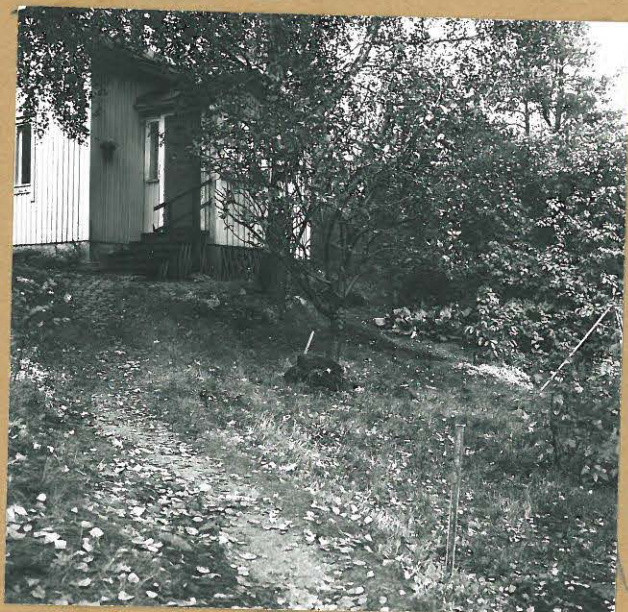
Ote peruskartasta 1:20 000 1043 09 TURKU (1981)	A4 s. 7
- kartassa tutkimusalue merkitty punella	
Yleiskartta 1:200	A3 s. 8
- karttaan merkitty koekuopat ja koekaista	
Tasokartta 1:25	A3 s. 9

Kertomukseen liittyvät negatiivit ja diapositiivit:

neganro	dianro	
68015	12602	Tontin länsipää, pohjoisesta.
68016	-	Jukolan tontilla sijaitseva asuinrakennus, etelästä.
68017	12603	Koekaista, taustalla asuinrakennus, kaakosta.
68018	12604	Etualalla koekuopat 1 ja 2, taustalla asuinrakennus, kaakosta.
68019	12605	Koekaistan luoteispää, kaakosta.
	12606	Koekaistan luoteiskärki, jossa kalmistokiveystä ja nokimaata, kaakosta.

RAISIO, Jukola

Matti Bergstöm 1983



68016 Jukolan tontilla sijaitseva asuinrakennus, etelästä.



68018 Etualalla koekuopat 1 ja 2, taustalla asuinrakennus, kaakosta.



68015 Tontin länsipää, pohjoisesta.



68019 Koekaistan luoteispää, kaakosta.

RAISIO, Jukola

Matti Bergstöm 1983



68017

Koekaista, taustalla asuinrakennus,
kaakosta

Raisio, Jukola

Matti Bergström 1983

Ote peruskartasta 1043 09 TURKU (1981)

- tutkimusalue merkitty puneella

565

566

567



6709

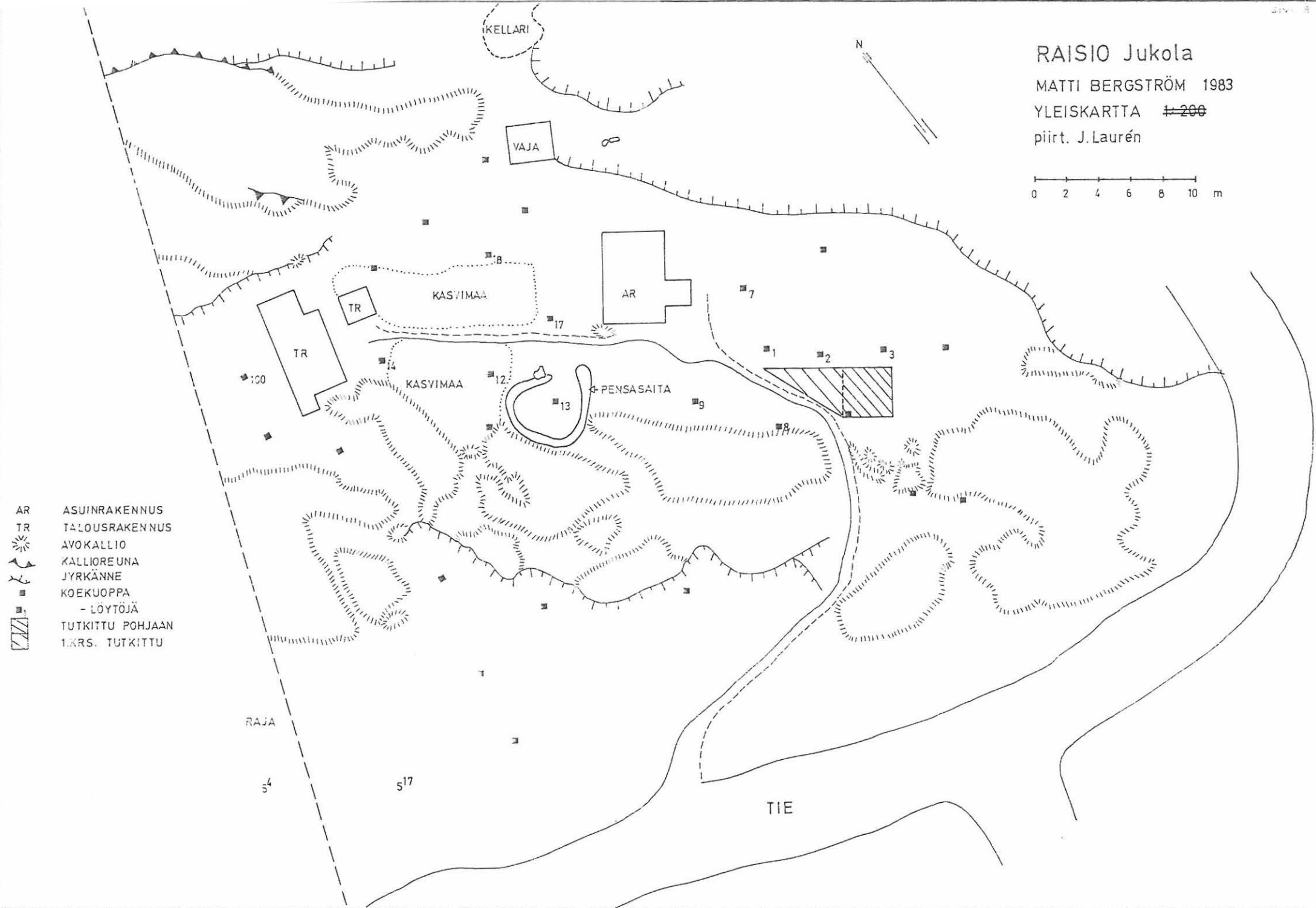
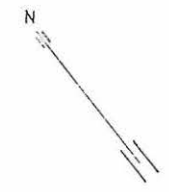
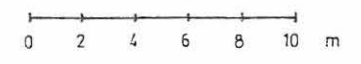
6708

6707

6706

6705

RAISIO Jukola
 MATTI BERGSTRÖM 1983
 YLEISKARTTA ~~1:200~~
 piirt. J. Laurén

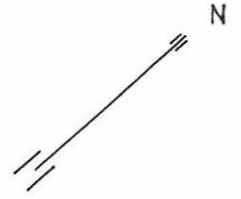
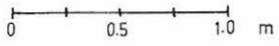


- AR ASUINRAKENNUS
- TR TALOUSRAKENNUS
- ☼ AVOKALLIO
- ⌒ KALLIOREUNA
- ⌒ JYRKÄNNE
- KOEKUOPPA
- - LÖYTOJÄ
- ▨ TUTKITTU POHJAAN
- 1.KRS. TUTKITTU

RAISIO Jukola

MATTI BERGSTRÖM 1983

TASOKARTTA ~~1:25~~
kp. pl. 143
piirt. J. Laurén



1. KRS. KAIVETTU →

KAIVETTU POHJAAN →

