

Arkkiv. nro 234/16.12.1985

M

RAISIO Ihala Linnasmäki

Linnavuoren koekaivaus

Matti Bergström 1985

## Raisio Ihala Linnasmäki

Kunta: Raisio

Kylä: Ihala

Tila: RNro 4:301 Knuuti (=päälinna), omistaa Kerttu Laine, os. Raisio

RNro 4:240 Lunnasmäki (=esilinna), omistaa Tarmo ja Raili Niiniaho, os. Raisio

RNro 4:277 Linnasvuori (=esilinna), omistaa Markku ja Seija Laine, os. Raisio

RNro 2:134 Siiri (=esilinna), omistaa Antti Nieminen, os. Raisio

Sijainti: Peruskartta 1:20000 1043 09 TURKU (1981)

x = 6707 50 p = 6716 57

y = 1565 48 i = 3235 62

z = 10-32 m k = 10-32 m (kalmistoalue 17-21 m)

Paikalta saadut löydöt: KM 19875, 22953:1-9

Aikaisemmat tutkimukset:

Inventointi, Heljä Brusila 1977

Piirroksat A 98:56 ja A 98:57, Appelgren 1886.

Kertomukseen liittyy otteet peruskartasta 1:20000 ja kaavakartan pohjakartasta 1:1000.

Kertomukseen liittyy negatiivit 62633-62641, joista kuvat ovat sivulla 7 ja 8 sekä diapositiivit 9669-9673. Luettelo negatiiveista ja diapositiiveista on sivulla 3.

Suoritin koekaivauksen Juha Laurénin avustamana touko-kesäkuun vaihteessa 1985 Raision kaupungin kustantaessa aputyövoiman. Työ tehtiin pääasiassa Konsan - Pohjois-Ihalan kaavoitustarpeita varten.

Linnasmäki on pääosin jyrkkien seinämien reunustama kallio, ainoastaan etelärinne on melko loiva. Alue on pääosin ehjä paitsi eteläosassa, mihin on rakennettu Knuutin talo ja kaakkoisosassa, missä on vanha soranottopaikka. Pohjois- ja itäpuolella ns. esilinnan alueella on myös kaksi melko uutta omakotitaloa. Nyt Linnasmäellä on runsaasti puustoa, kun taas Appelgrenin piirroksissa vuodelta 1886 Linnasmäki oli lähes paljas.

Koko Linnasmäen alue koekuopitettiin (yhteensä 25 koekuoppaa ja 30 koepistoa) ja tuloksena todettiin, että Linnasmäen eteläosassa heti Knuutin talosta pohjoiseen aina paljaaseen kallioon asti on selvä


polttokalmisto, missä aiemmin on saatu löytöinä viikinkiaikainen helmi ja mistä nyt saatiin löytöinä palanutta savea, rautakuonaa, saviastian paloja sekä kvartsi-iskos. Länsi- ja itäreunoiltaan polttokalmisto rajautuu mäen jyrkkiin reunoihin. Polttokalmisto viettää tasaisesti eteläänpäin ja on paikoin paksun turpeen peitossa.

Muualle Linnasmäkeen tehdyistä koekuopista ei saatu esinelöytöjä, mutta sensijaan lähes joka kuopassa maa oli sekaista ja useinkin hyvin nokipitoista.

Linnasmäestä ei voitu erottaa minkäänlaisia vallirakennelmia tai näiden perustuksia, mutta mäen topografiaa tarkasteltaessa selviää, että itse päälinnan kohdalla tällaista vallia olisi tarvittu ainoastaan etelärinteellä, missä nyt on Knuutin talo. Muualla päälinnan seinämät ovat riittävän jyrkät ja jyrkänneiden yläosiin olisi ollut tarpeellista tehdä vain kevyet puuvarustukset. Hieman järeämpiä varustuksia olisi tarvittu esilinnan alueelle, mutta sielläkin maan luonnollinen topografia useimmissa kohdin sallii kevyen suojan. Topografiassa voi havaita myös luonnollisen kulkutien linnasmäelle alueen pohjoisosassa (ks. kartta), missä kalliopaadet muodostavat suojatun solan esilinnan alueelle. Linnasmäelle muodostuu niin päälinnan kuin esilinnankin osalle erittäin sopivia tasanteita asutukselle ja oleskelulle. Lisäksi päälinnan korkeimmalta huipulta tarjoutuu näköala kaikkiin ilmansuuntiin. Linnasmäen itäpuolella oleva Raisonjoki on ulottunut vuoden 1000 tienoilla melko lähelle Linnasmäen itäistä seinämää.

Koekaivauksen ja topografisen tarkastelun tuloksena voidaan linnasmäkeä mielestäni pitää linnavuorena ja sijoittaa muinaisjäänösluokkaan I. Oheisessa karttaliitteessä on merkitty päälinnan ja esilinnan alue sekä kalmistoalue. Rajaus on piirretty jyrkänneen alareunaan, koska on itsestään selvää, että myös jyrkänne kuuluu linnavuoreen. Varsinaista suoja-aluetta ei karttaan ole merkitty, mutta olisi suotavaa, että ympäröivää maa-aluetta jäisi runsaasti vapaaksi Linnasmäen alueella, jotta mäen luonne olisi paremmin havaittavissa. Valitettavana seikkana on pidettävä, että esilinnan alueelle ja mäen pohjoispuolelle on rakennettu taloja. Tämä tietysti vähentää mäen arvoa, mutta on huomattava, että suurempia maanpintaan kohdistuvia muokkaustoimenpiteitä ei ole suoritettu.

Helsinki 18.11.1985

  
Matti Bergström  
tutkija

Luettelo kertomukseen liittyvistä negatiiveista ja diapositiiveista:

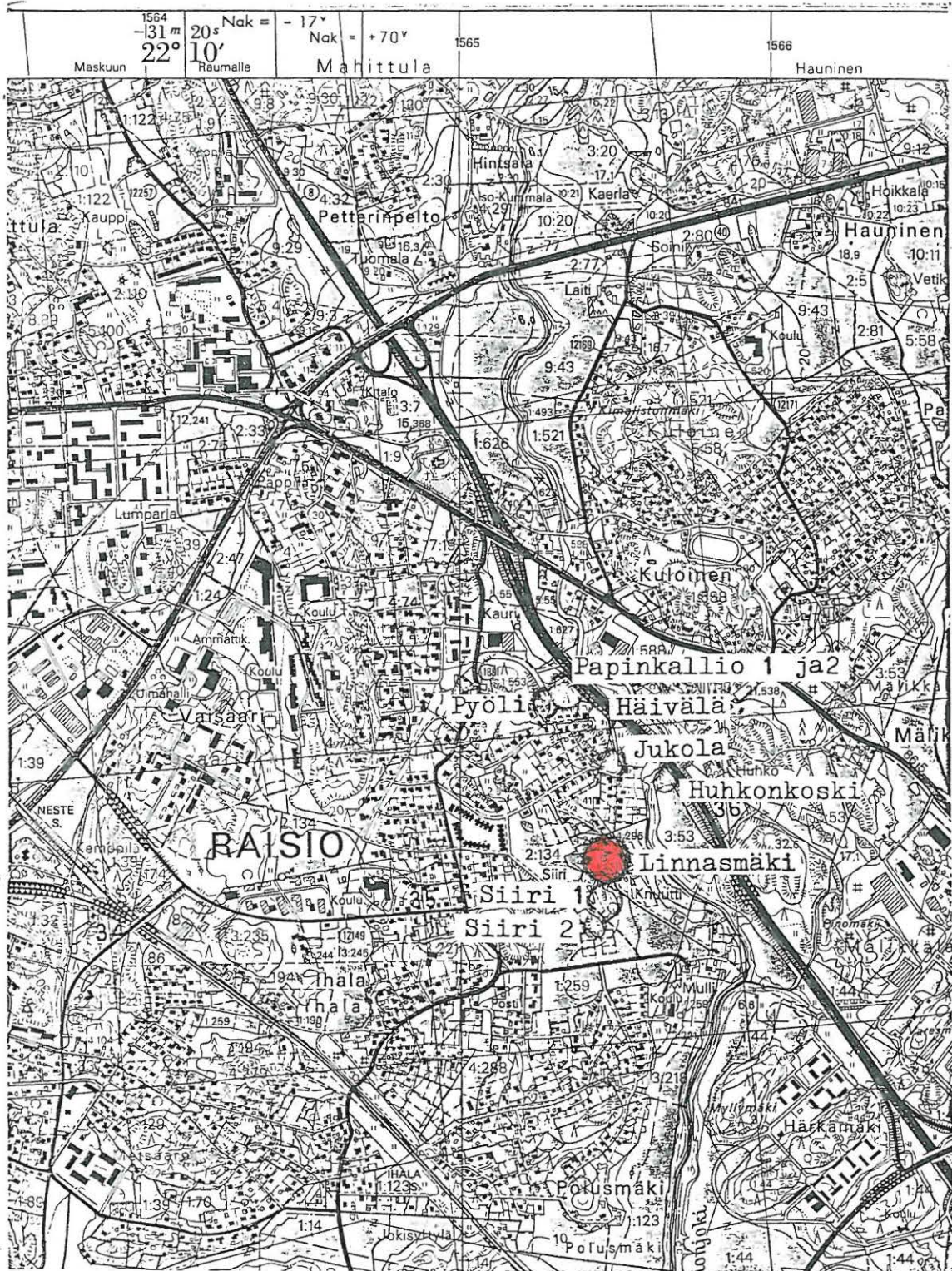
neganro	dianro	aihe
62633-34	9670	Linnasmäki idästä. Linnasmäen paljas lakiosa näkyy kuvassa vasemmalla (diassa keskellä). Etualalla oleva moottoritie peittää Raisionjoen laakson.
62635-36	9671	Linnasmäki kaakosta. Linnasmäki on oikealla (diassa keskellä) olevien talojen takana. Näistä vasemmalla on Siirin kalmistot.
62637	9669	Linnasmäki koillisesta. Etualalla Raisionjoen laakso.
62638		Linnasmäki etelästä. Linnasmäki on talon takana, siitä vasemmalle on Siiri 1 polttokalmisto.
62639-41	9672	Linnasmäki kaakosta. Linnasmäki on kuvassa oikealla olevien talojen takana. Näistä vasemmalle ja kuvan keskustan oikealla puolen on Siiri 1 polttokalmistoalue metsikössä ja edelleen vasemmalle kuvan keskikohdan vasemmalla puolen on metsikössä Siiri 2 löytöpaikka. Taustalla aivan kuvan oikeassa reunassa metsikössä on Jukolan kalmisto. Huom. Dia 9672 vastaa lähinnä negatiivia 62639.
	9673	Linnasmäki kuvassa vasemmalla ja Jukolan polttokalmisto kuvassa oikealla takana olevassa metsikössä. Kuvattu kaakosta.

RAISIO Ihala Linnasmäki

Matti Bergström 1985

Ote peruskartasta 1:20000 1043 09 TURKU (1981)

-tutkimuskohteet merkitty punella

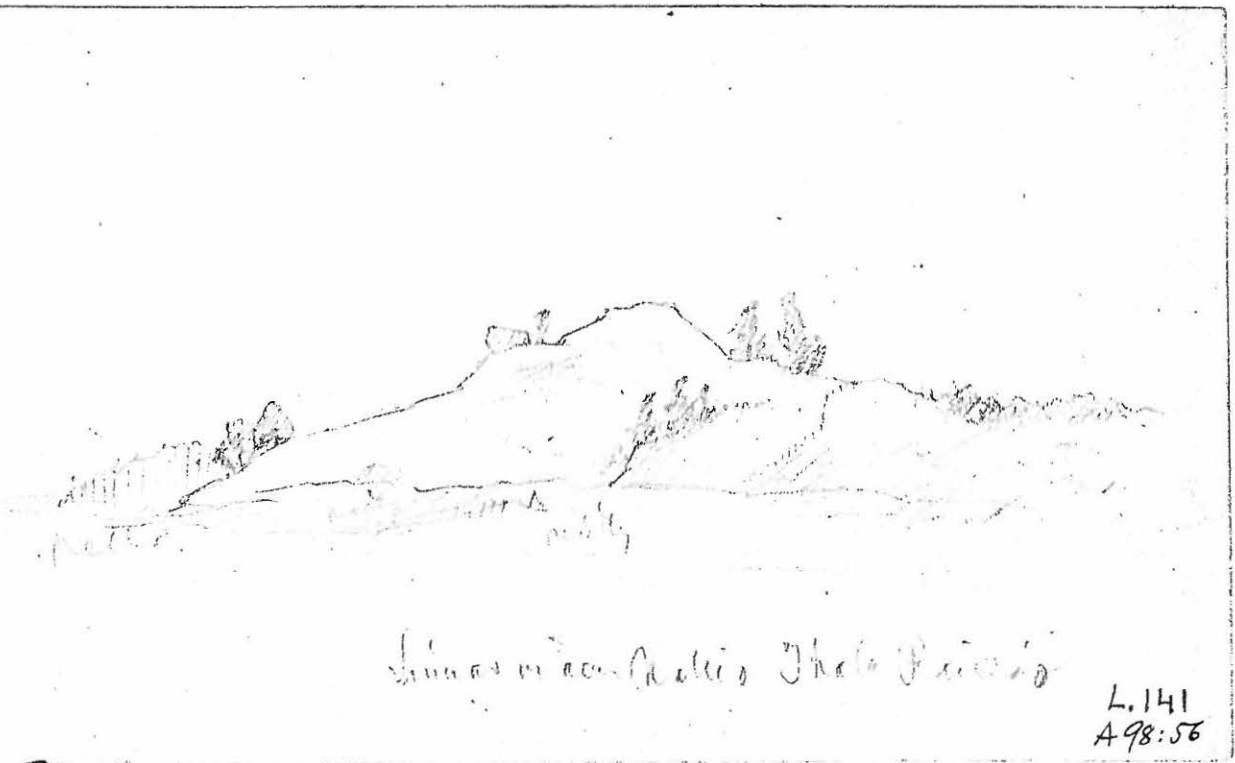


6710

6709

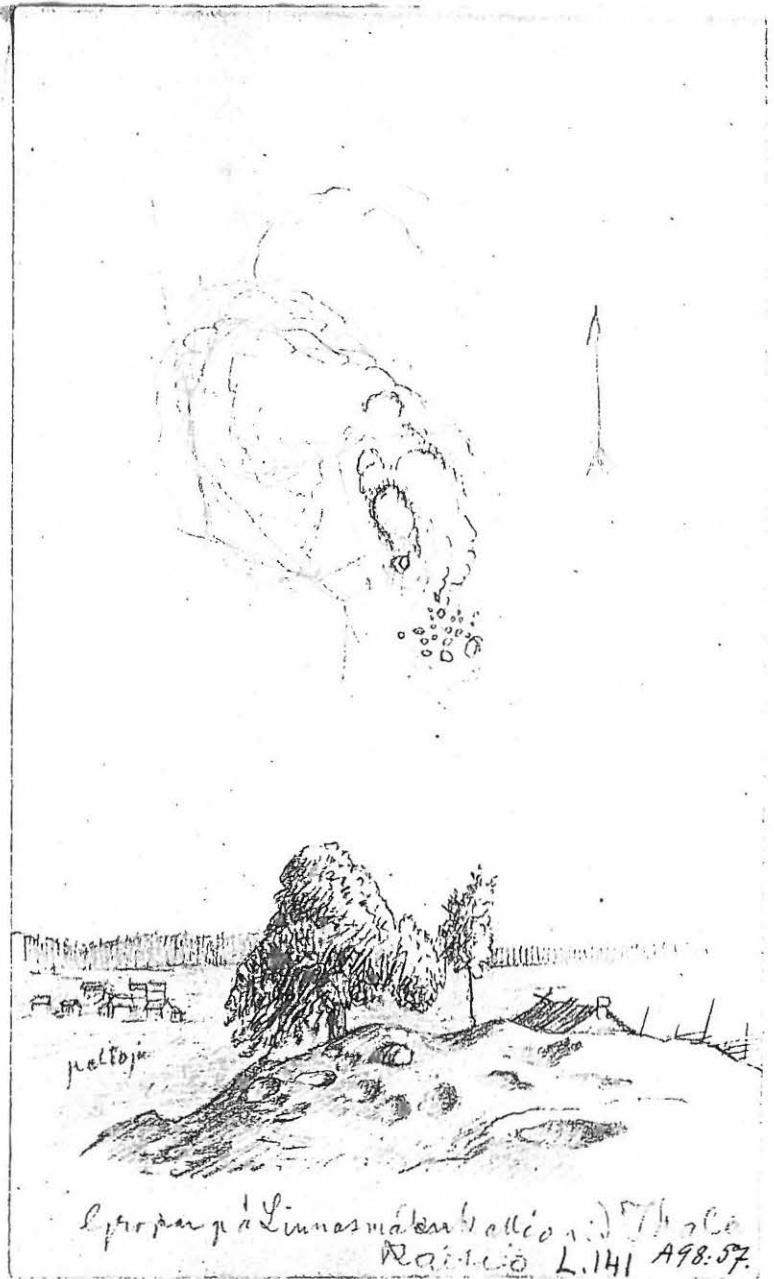
6708

6707







Raisio Ihala Linnasmäki

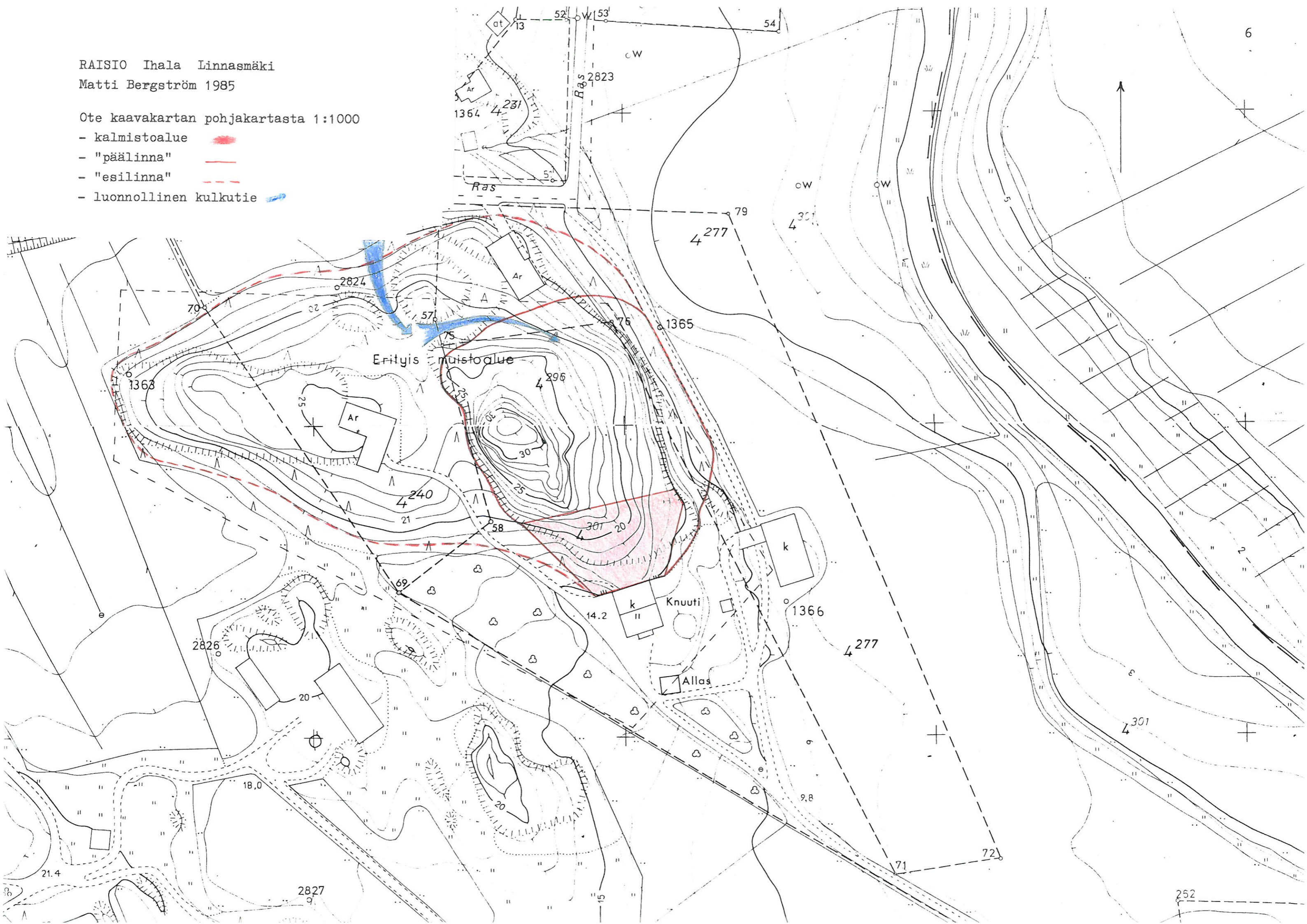
Appelgrenin piirroskuvia Linnasmäestä vuodelta 1886.  
Esihistorian toimiston arkisto A98:56-57



RAISIO Ihala Linnasmäki  
Matti Bergström 1985

Ote kaavakartan pohjakartasta 1:1000

- kalmistoalue 
- "päälinna" 
- "esilinna" 
- luonnollinen kulkutie 



RAISIO Ihala Linnasmäki  
Matti Bergström 1985



62633

62634

Linnasmäki idästä. Linnasmäen paljas lakiosa näkyy kuvassa vasemmalla. Etualalla moottoritie peittää Raisionjoen laakson.



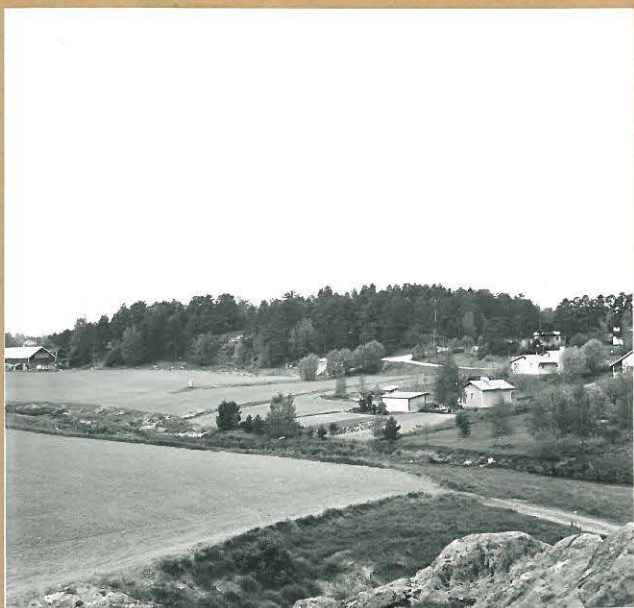
62636

62635

Linnasmäki kaakosta. Linnasmäki on oikealla olevien talojen takana. Näistä vasemmalle on Siirin kalmistot.

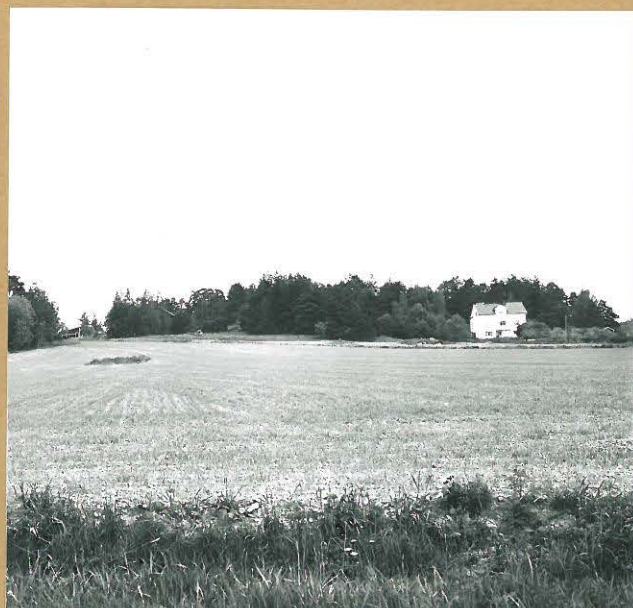


RAISIO Ihala Linnasmäki  
Matti Bergström 1985



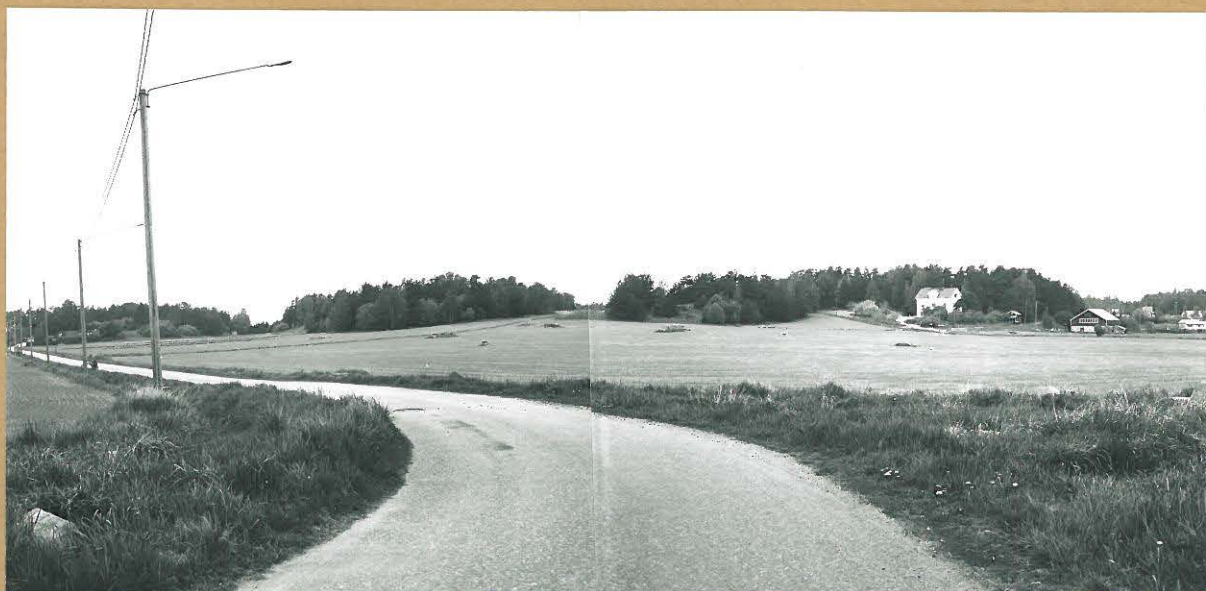
62637

Linnasmäki koillisesta. Etualalla Raisionjoen laakso.



62638

Linnasmäki etelästä. Linnasmäki on talon takana, siitä vasemmalle on Siiri 1 polttokalmisto.



62641

62639

Panoraamakuva kaakosta. Linnasmäki on kuvassa oikealla olevien talojen takana. Näistä vasemmalle ja kuvan keskustan oikealla puolen on Siiri 1 polttokalmistoalue metsikössä ja edelleen vasemmalle kuvan keskikohdan vasemmalla puolen on metsikössä Siiri 2 löytöpaikka. Taustalla aivan kuvan oikeassa reunassa metsikössä on Jukolan kalmisto.