

M.
Esilist. lsto 40/1.3. 1989

RAISIO, Kuninkoja, Kankare

Koekaivaus kivikautisella
asuinpaikalla
Juha Laurén 1987

RAISIO, Kuninkoja, Kankare

Arkistotietoja:

Kunta: Raisio

Kylä: Kuninkoja

Tila: Kankare RN:o 1:630, om. Oskari Elokankare, os. Turun ohitustie,
20340 Turku

Sijainti: Peruskartta 1:20000 1044 07 RUSKO (1984)

x = 6710 28

y = 568 07

z = 32 m

Aikaisemmat tutkimukset: Gunlög Ahlbäck, inventointi 1957

Heljä Brusila, inventointi 1977

Paikalta saadut löydöt: KM 14291:1-5, ⁻⁵⁷ KM 23813:1-24, 23814

Kertomukseen liittyvät kartat: peruskarttaote 1:20000 A4 s. 5

yleiskartta 1:1000 s. 6

Kertomukseen liittyvät negatiivit: 71801-71812

Kertomukseen liittyvät diapositiivit: 14941, 14942

Luettelo kertomukseen liittyvistä kartoista, negatiiveista ja diapositiiveista s. 4.

Koekaivauksilla, jotka suoritettiin Raision, Kuninkojan, Kankareen tilan alueella 27.7.-7.8.1987, pyrittiin toteamaan sijaitisiko alueella kiinteä muinaisjäännös, johon viittaavia löytöjä: kivistä, -talta ja "veitsentapainen kiviesine" (ks. G. Ahlbäckin Raision inv.kert. 1957 s. 2) on tehty tilan päärakennuksen lähettäviltä pelto- ja puutarhatöiden yhteydessä.

Tutkimukset suoritettiin koska TVL aikoo leventää tutkimusalueen läpi kulkevaa Turun ohitustietä. Kaivauksen johtajana toimi Juha Laurén ja piirtäjänä Kaarlo Katiskoski. Kaivausapulaisia oli 8. Palkka ym. kustannuksia oli yhteensä n. 33 300 mk.

Alueen topografiaa

Tutkimusalue sijaitsee Raision kirkolta n. 3,5 km itä-kaakkoon, Turun ohitustien molemmin puolin Kuninkojantien länsipuolella.

Suurin osa alueesta on savipohjaista peltoa poislukien korkeimmat kohdat joissa maa-aines on hiekkaa ja soraa.

Alueen tutkimus

Tutkimus aloitettiin kaivamalla 1x1 m:n koekuoppia, linjat 1 ja 2, Kankareen tilan päärakennuksen ja Kuninkojantien väliin jäävälle pelto-alueelle. Kyseinen alue osoittautui maaperältään saveksi, eikä siellä voitu havaita merkkejä muinaisjäännöksistä.

Lisäksi tehtiin koepistoja peltoalueen eteläpuolella olevaan metsikköön sekä Kankareen pihamaalle ja puutarhaan jossa maaperä on hiekkaa ja soraa. Myös nämä alueet osoittautuivat löydöttömiksi.

Koekuopitusta jatkettiin Turun ohitustien pohjoispuolella. Aluksi koekuopitettiin Kankareen päärakennusta vastapäätä oleva metsikkö. Koekuoppia (1x1 m) tehtiin 10 m:n välein (ks. kartta s.). Koekuopista, jotka on numeroitu kartalle 1-10, saatiin löytöjä seuraavasti:

Koekuoppa

- 1 kvartsi-iskos, 7 g
- 2 palanutta savea 3 palaa, 1 g
- 3 saviastian paloja 3 kpl, 2 g
- 4 saviastianpaloja 2 kpl, 2 g
- 5 saviastianpaloja 59 kpl, 31 g, kvartsi-iskoksia 12 kpl, 26 g, kivilaji-iskoksia 2 kpl, 2 g
- 6 palanutta savea 41 palaa, 13 g
- 7 saviastian paloja 20 kpl, kvartsiytimiä 3 kpl, 12 g, kvartsi-iskoksia 12 kpl, 14 g
- 8 saviastianpaloja 38 kpl, 29 g, kvartsiydin, 18 g, kvartsi-iskoksia 2 kpl, 7 g, kivilaji-iskos 1 g
- 9 saviastian paloja 8 kpl, 15 g, palanutta savea 54 palaa, 42 g, kvartsi-iskoksia 2 kpl, 7 g
- 10 saviastian paloja 4 kpl, 8 g

Kyseiseltä alueelta, jossa maaperä on karkeaa hiekkaa tavattiin löytöjä heti turpeen alta ja syvimmillään ne ulottuivat n. 30 cm:n syvyyteen. Koekuopissa ei voitu havaita kulttuurimaata.

Koekuopitusta jatkettiin myös metsikköä ympäröiville pelloille. Maaperä osoittautui siellä saveksi ja koekuopat olivat löydöttömiä.

Löytöjen perusteella voitiin todeta että ko. metsikön alueella on kivikautinen asuinpaikka, jonka arvioitu laajuus on n. 2800 m². (ks. kartta s. 6).

Suunniteltu ohikulkutien levennys tulee tuhoamaan osittain asuinpaikka-alueen. Sen vuoksi alueella tulisi suorittaa laajempi kaivaus.

Helsingissä 12.10.1987



Juha Laurén

Kertomukseen liittyvät kartat:

Peruskarttaote 1:20000 1043 09 TURKU ja 1044 07 RUSKO s. 5

Yleiskartta 1:1000 s. 6

Kertomukseen liittyvät negatiivit ja diapositiivit:

neganro	dianro	
71801	14941	Koekuopitusta Kankareen talon lounaispuolisella peltoalueella. Kivikautinen asuinpaikka taustalla keskimmaisessä metsäsaarekkeessa, lounaasta.
71802		Koekuopitusta Kankareen talon länsipuolella, kaakosta.
71803		Kankareen tilan rakennukset, koillisesta.
	14942	Koekuopitusta Kankareen puutarhassa, oik. puuva- ja, kaakosta.
71804-10		Kankareen kivikautinen asuinpaikka ja Ruoksvuori, lännestä.
71811		Kankareen kivikautinen asuinpaikka keskellä näkyvässä metsäsaarekkeessa, kaakosta.
71812		"Kuninkojan iskuryhmä"

RAISIO, Kuninkoja, Kankare

Juha Lauren 1987

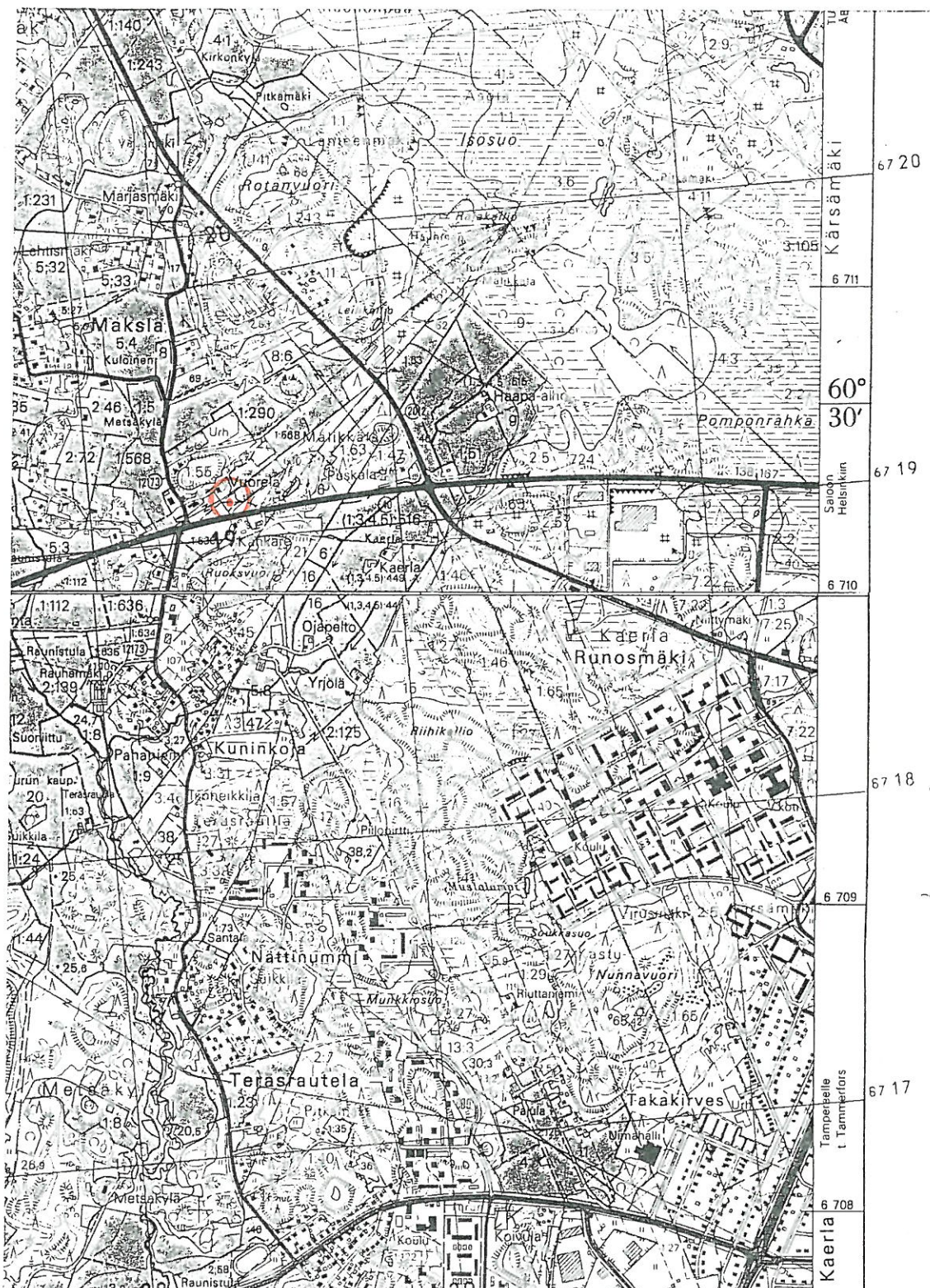
Ote peruskartoista 1:20000 1043 09 TURKU ja 1044 07 RUSKO

- tutkimusalue merkitty punaisella

1568

1569

1570



RAISIO KUNINKOJA
KANKARE

J. Laurén 1987

Yleiskartta ~~1:1000~~

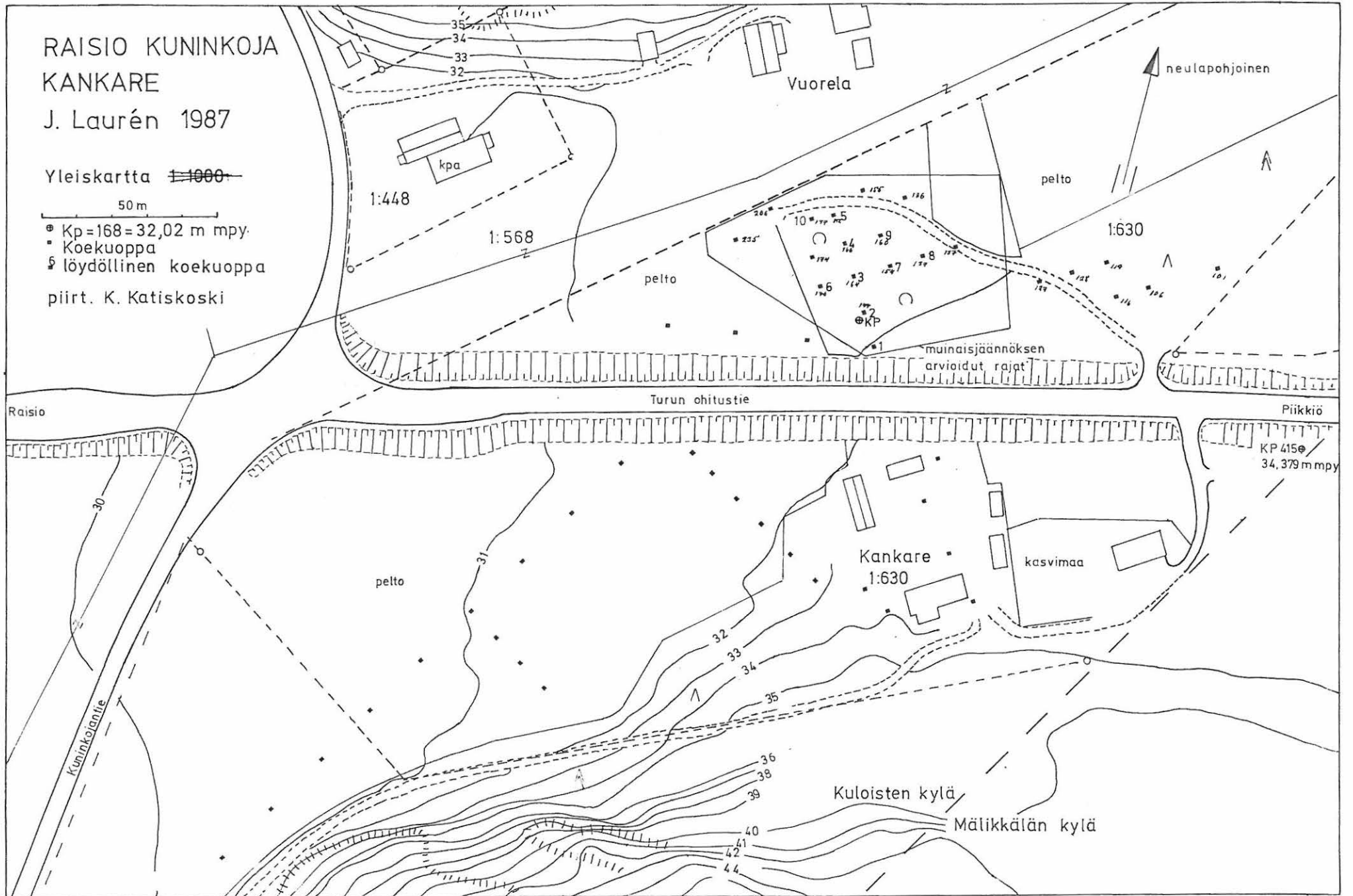
50 m

⊙ Kp=168=32,02 m mpy.

■ Koekuoppa

⊕ löydöllinen koekuoppa

piirt. K. Katiskoski



RAISIO, KUNINKOJA, KANKARE 1987
J. LAUREN

7

7.



71804 - 71810
KANKAREEN KIVIKAUTINEN ASUINPAIKKA JA RUOKSUORI, LÄNNESTÄ



71812
"KUNINKOJAN ISKURYHMÄ"
TAKAR. VAS. TEIDA, EVA, ESA, TARJA
ETUR. VAS. JUSSI, VÄHIS, HOFFERI, REMPA, HANNA

RAISIO, Kuninkoja, Kankare

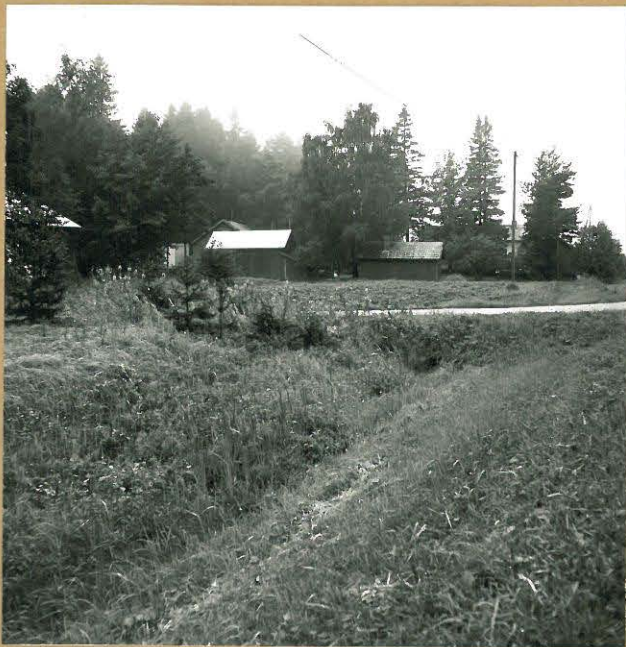
J. Lauren 1987



71801
KOEKUOPITUSTA KANKAREEN TÄHÖN KOUVAIS-
PUOLISELLA PELTOALUEELLA. LUUNASTA, ASUINPAIKKA
KEUKUMÄINEN METSÄSTAREXE.



71802
KOEKUOPITUSTA KANKAREEN PÄÄRAKENNUKSEN
KÄÄNSIVOKSELLA. KAAKOSTA



71803
KANKAREEN TILAN RAKENNUKSET
KOILLISESTA



71811
KANKAREEN KIVIKAUTINEN ASUINPAIKKA
TAUSTALLA OHEYSSÄ METSİKÖSSÄ
KAAKOSTA