

Pitäjä: Rovaniemi 319
 Kylä: Ala-Korkalo
 Tila: Kerola
 Om: Kerolan perikunta

KM 14929:1-13

ks. 73-74
 Karttaliitteet 1, 28-30
 Valokuvat f. 24558-24560

Kärrökumpu on Rovaniemen kirkosta n. 6200 m suuntaan 37-00 ja Kärröniemestä satakunta metriä itään kohoava kumpare. Kesannolla oleva heinäpelto ympäröi kummun huipulla metsikköä, jossa kasvoi mäntyä, kuusta, koivua, pajua, pihlajaa ja haapaa. (kuva 24558).

Tarkistuksen vuoksi kaivettiin kummun länsirinteelle koeoja LI:11-25, jossa leikkauksessa A-B (liite 29) ruokamullan alla oli ruskea vähäkivinen hiekkamultakerros siellä täällä näkyvine hiilijuonineen. Pohjalla oli jonkin verran isoja kiviä sisältävä hiesukerros. Alimmaisessa ruudussa LI:11 oli tämän alla vielä soraa. (kuva 24559).

Toiseksi kaivettiin suunnilleen korkeuskäyrien suuntaisesti koeoja LI:19-LXI:19, jossa leikkauksessa C-D (liite 30) näkyivät samat kerrokset kuin ojassa LI:11-25.

Ojista löytyi sieltä täältä kvartsi-iskennäisiä ja yksi saviastian reunapala, mutta ei minkäänlaista kulttuurikerrosta.

Kiintopisteenä käytettiin n. $\frac{1}{2}$ m² laajuista maakiveä, johon maalattiin merkiksi KMoK3. Lähtöpisteenä käytettiin samaa pistettä kuin Kärräniemi 1:ssä ja 2:ssa, jolloin saatiin kaivausalueen kiintopisteen korkeudeksi 74.91 m ymp.

Kärräniemi 3a (liite 28).

Kärrökummun kaakkoisrinteellä oli näköjään kivettömässä ke-santoheinäpellossa maan pinnalla noin 3x 2 m suuruinen kivipaasi, jota vastaan kohtisuoraan kaivettiin 1 m leveä ja 4 m pitkä koeoja XI:14-16. Tästä löytyi vain muutama epämääräinen kvartsi. Maa oli karkeaa soraa (kuva 24560). Kiven (Kp. KM K 3a) korkeus=79.23 m. Yhteensä kaivettiin Kärräkummussa n. 57 m². m.ymp.

Helsingissä helmikuun 2.p:nä 1961

Jaakko Sarkamo
 Jaakko Sarkamo fil.yo

Rouaniemi Ala-Korkalo Kairäkumpu
- niemi 3

F 24559



Koesja L1, kuvattu luteesta

F 24560



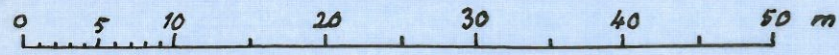
Kivipaaden ympäris-
tää kaivetaan. Kuvattu
pohjoisesta.


Rovaniemi Kärräniemi 3 ja 3a
 kaivausalueiden yleiskartta, 1:500

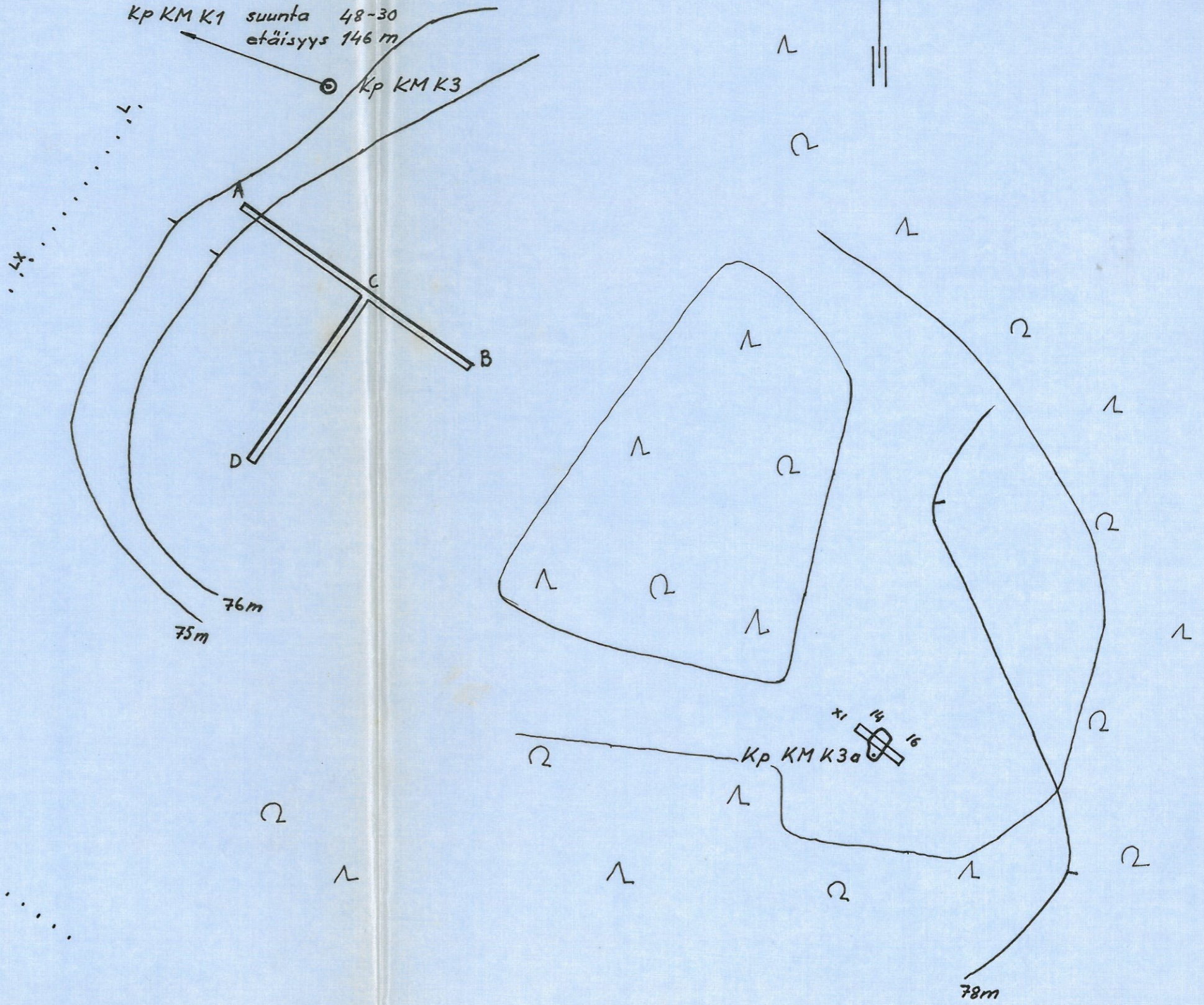
kp maakivi KM K3 = 364 = 74.91 m ymp. KM K3a = 79.23 m ymp.

J. Sarkamo 1960

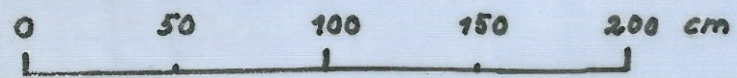
kertomuksen liite n:o 28



 kaivausalue (profiiliseinä paksummalla)

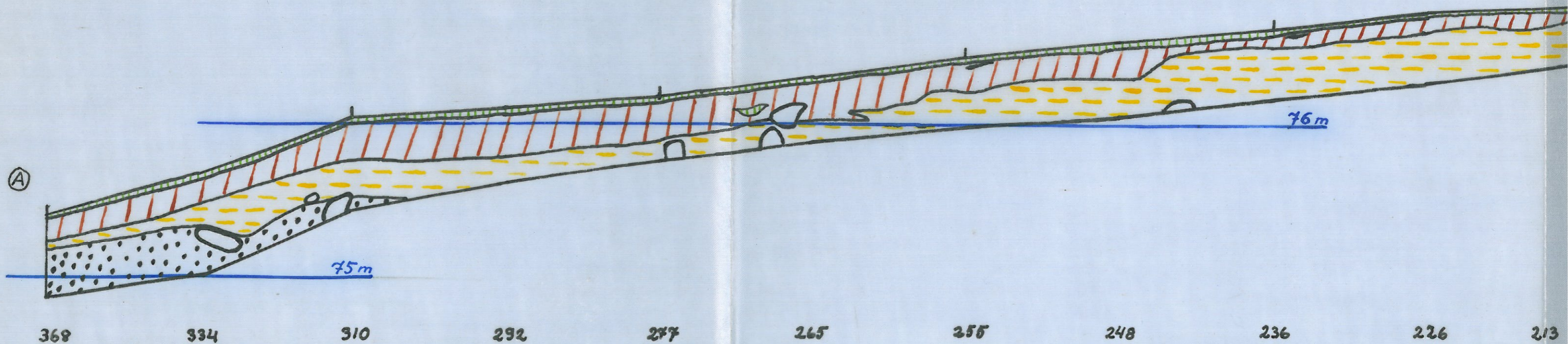


Rovaniemi Kärräniemi 3
 mittakaava 1:25
 J. Sarkamo 1960

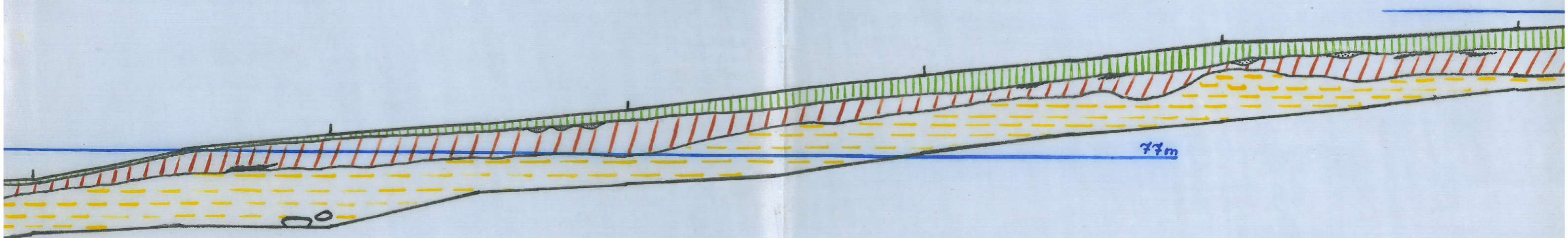


	11		12		13		14		15
314	289	251	245	237	225	212	200	191	179

Koeoja LI:n pohjoisreuna A-B
 kp maakivi KM o K3 364 = +74.91
 mitannut ja piirtänyt A. Siiriäinen
 kertomuksen liite n:o 29



176 16 17 18 19 20 066
154 143 135 125 112 101 089 077 074



3 207 207 181 176 169 153 139 131 121 107

21
060

048

22
042

039

23
036

030

24
020

009

25
006

000

(B)

78m

100

095

096

088

078

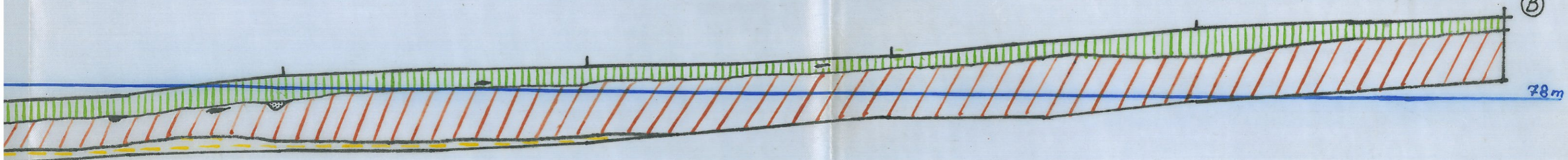
070

069

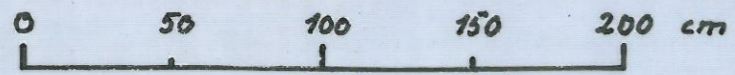
058

051

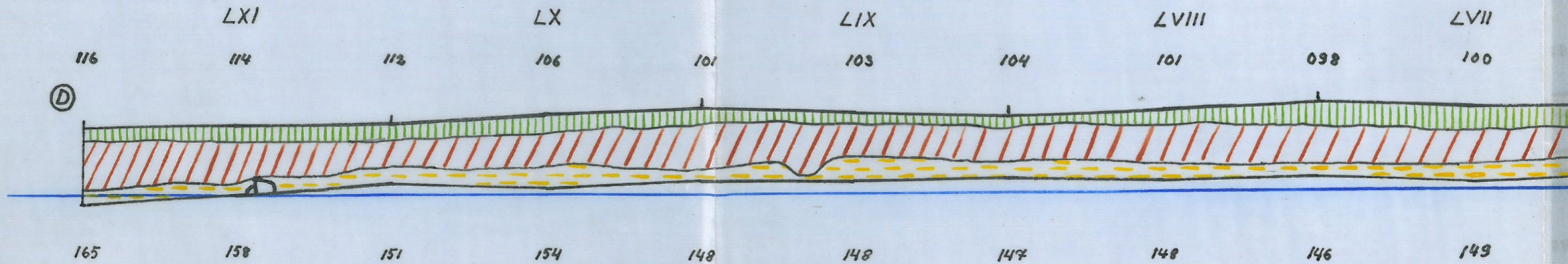
042

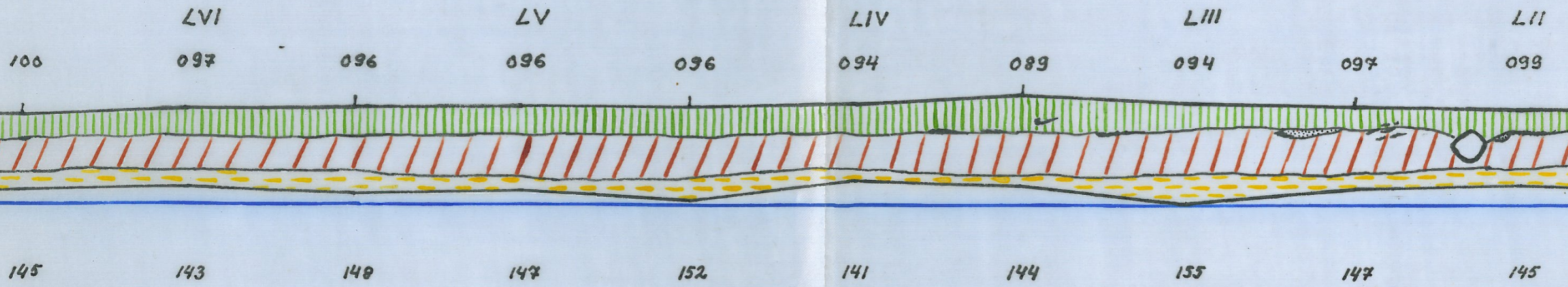


Rovaniemi Kärräniemi 3
mittakaava 1:25
J. Sarkamo 1960



Koeeja 19:n länsireuna D-C
kp maakivi KMOK3 364-4.91
mitannut ja piirtänyt A. Siiriäinen
kertomuksen liite n:o 30





097

L11

099

098

L1

094

©

78m

147

145

147

151

