

Rovaniemi [87]

Säpsä 2

pitäjä: Rovaniemen mlk.

kylä: Kemihaara / Pekkala

tila:

om.:

löydöt: KM:17474: 1 - 10, kesän 1967 kaivauslöydöt

Kertomuksen liitteet: 1 - 3 kartat

4 valokuvat ff:33480 - 33482

Samalla kertaa kuin Juotasniemen ja Juotaksen löytölähiöissä kaivettiin myös Säpsässä Kemijoki Oy:n määrärahan turvin. Säpsä 2 sijaitsee Kemijoen vasemmalla rannalla (alavirtaan katsottaessa), heti Säpsänkosken alapuolella olevan suvantomutkan itärannalla, Säpsänharjun juurella, sen länsipäässä (ks. A. Erä-Eskon inv. kert. v:ltä 1956 sekä kartat, liitteet 1 ja 2). Paikan korkeus on 95 - 100 m ymp., joten se tulee jäämään Vanttauskosken voimalaitoksen ylävesipinnan alapuolelle, ja otettiin sen vuoksi tutkimusohjelmaan mukaan.

Siellä oli kivikkoisen rantapalteen yläpuolisella hietikolla kvartsi-iskoksia, enimmäkseen karttaan, liite 2, merkityllä alueella; palteen ja vesirajan välinen kaista oli karkeaa soraa eikä siinä kvartseja näkynyt. Koeoja paalutettiin kulkemaan tiheimmän kvartsi-esiintymän kautta rantapalteesta metsänrajaan, ja siitä kaivettiin yleiskartan (liite 2) ja profiilin (liite 3) osoittamat kolme jaksoa. Maaperä oli alimmassa ruudussa karkeaa soraa ja kuten profiilista näkyy sora ulottuu hiekan alla myös seuraavaan ruutuun. Tästä ruudusta (ruutu 4) ylöspäin maaperä on hienohkoa vaaleaa hiekkaa, jonka alta paljastui ruuduissa 5 - 7 50 - 70 cm:n ja ruudussa 9 110 cm:n syvyydessä tiivis hiesunsekainen hiekka. Ruudun 8 kohdalla oli jyrkkä reunus, jonka yläpuolisella tasanteella hiekkaa oli peittämässä ohut turve. Sen alla oli hiekkakerroksen sisään hautautuneena myös aikaisempia hietikkoa peittäneitä ohuita turvekerroksia; ne näkyivät koeojan seinämässä kapeina, tummina, selvästi kasvijätteitä sisältävinä viiruinä (ks. profiili, liite 3).

Koeojan kolmesta alimmasta ruudusta löytyi jonkin verran kvartsi-iskoksia, kaikki maanpinnalta tai aivan läheltä sitä; sen sijaan ruutujen 10 - 12 muutama kvartsi-iskos tuli n. metrin syvyydestä, ylempää ei löytynyt yhtäkään. Noita humusviiruja lukuunottamatta maa oli koko koeojan alueella täysin tahratonta, kiinteistä muinaisjäänöksistä ei näkynyt jälkeäkään. Noin vähäisten koekaivaustulosten perusteella ei katsottu aiheelliseksi ryhtyä paikalla tasokaivauksiin.

Tutkimukset Säpsä 2:ssa suoritettiin 13.7. - 14.7. 1967.

Helsingissä, 6.9. 1968 *Aimo Kehusmaa*  
Aimo Kehusmaa, hum.kand.

*Luottolaitos*  
*Luottolaitos*  
*Luottolaitos*  
LINNEN BANK



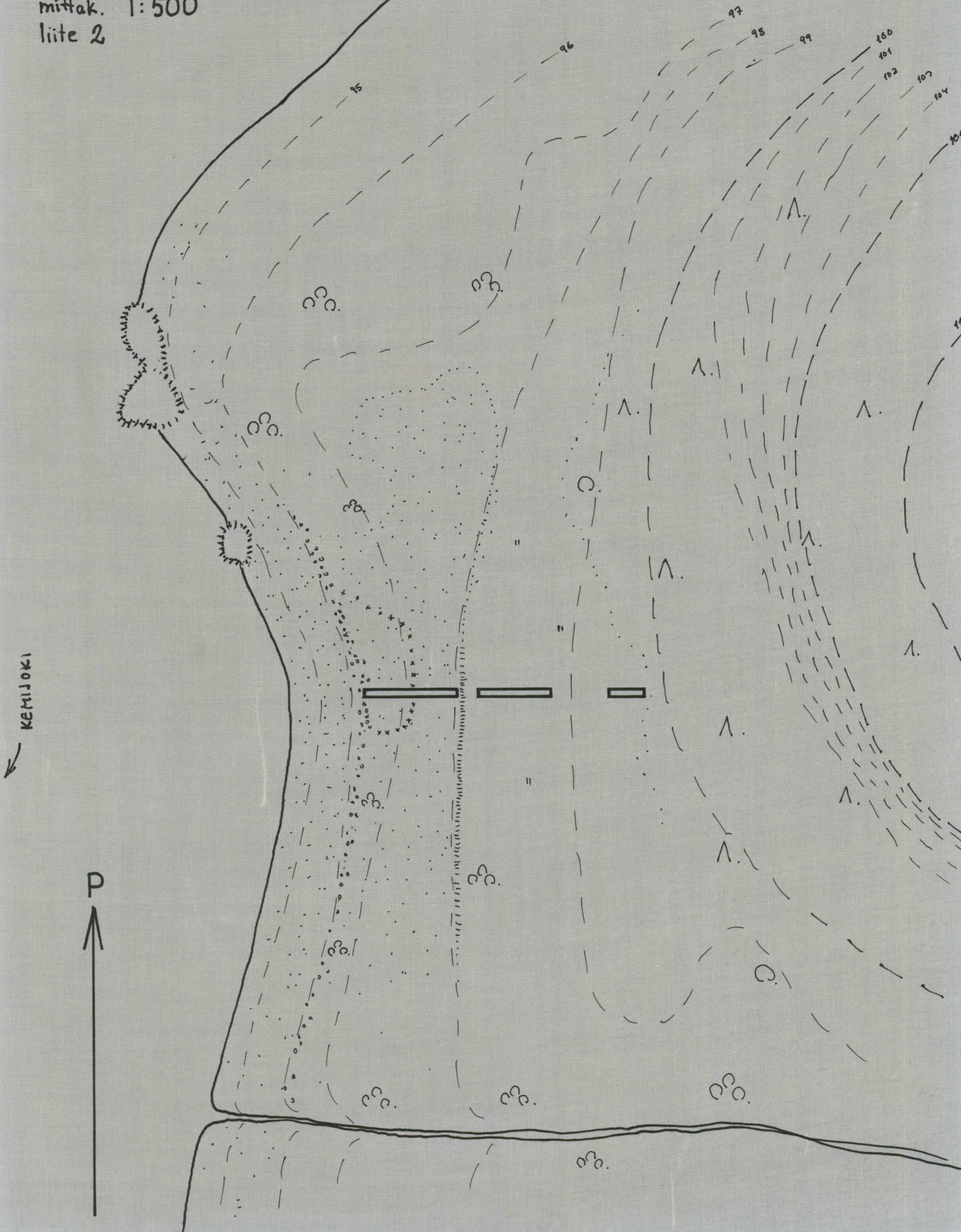
# ROVANIEMI SÄPSÄ 2

A. Kehusmaa 1967

Yleiskartta  
mittak. 1:500  
liite 2

☆ ☆ ☆  
alue, josta enimmäkseen kvartsit löytyivät

rantaviiva 14.7.-67, poikkeaa liitteen 1 rantaviivasta



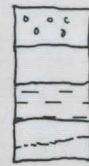


# ROVANIEMI SÄPSÄ 2

A. Kehusmaa 1967

koeojan pohjoisseinämän profiili

mittak. 1:100



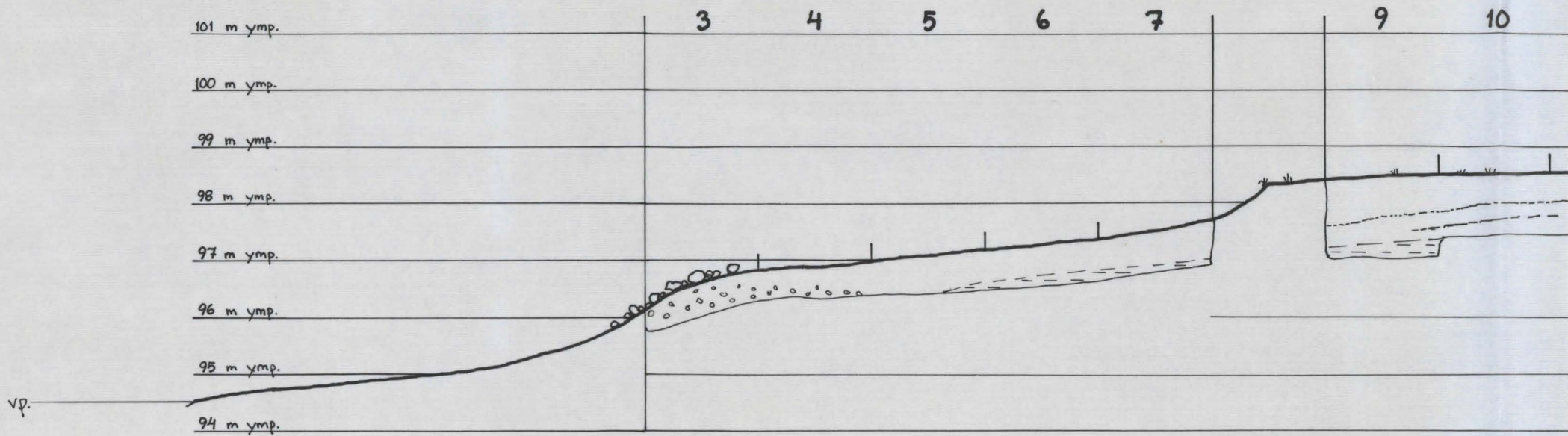
karkea sora

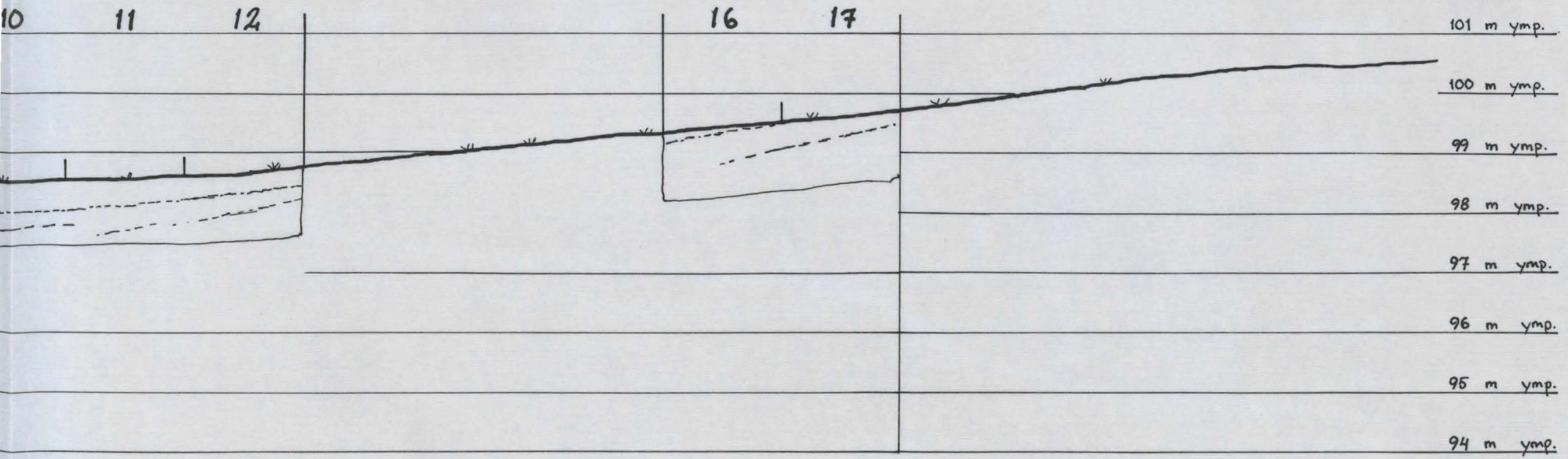
hiekka

hiesunsekainen hiekka

tumma humusväri

liite 3





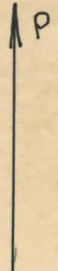




87

SÄPSÄ 2  
KOEOSA

OTE IMATRAN VOIMA OY:N  
KARTASTA RM2 Ke 201-533.10  
1:4000



liite 1





f: 33480

Säpsä 2, harjunrinteeltä, koillisesta nähtynä.



f: 33481

Säpsä 2:n koeojaa kaivetaan.  
Kuva koillisesta.



f: 33482

Säpsä 2:n koeojan länsipää. Tältä tasanteelta, koeojan tienoilta ja heti sen pohjoispuolelta, löytyi eniten kvartseja.