

jat. 20/4 - 60

Matti Huurre

Kertomus kivikautisen asuinpaikan tutkimisesta
Rovaniemen Jaatilan Rinteen maalla kesällä 1956

ROVANIEMI

JAATILA

RINNE 1

Omistaja mv Pauli Rinne, Jaatila

Tutkinut Matti Huurre 1956

Löydöt 14109:1-776

Liitteet 1-4

Valokuvat 21948-21955

Inventoidessaan Kemijoen vartta kesällä 1954 löysi maisteri Erä-Esko ~~m~~erkkejä kivikautisesta asuinpaikasta mm Rovaniemen pitäjän Jaatilan kylän maalta (Erä-Eskon inv.kertomus v:lta 1954 top.arkistossa: Rinne). Allekirjoittaneen suorittaessa kesällä 1956 tutkimuksia Rovaniemellä kaivettiin myös täällä Erä-Eskon Rinne 1:ksi nimitämää paikkaa.

Tämä asuinpaikka sijaitsee Jaatilan saarella Kemijoen länsirannalla (tarkempi sijainti ka main. inv.kertomus) ja liitteet 1 ja 2 tämän kertomuksen yhteydessä). Paikka oli kuiva mäntykangas aivan joen rannassa. Jokeen päin törmä oli jyrkkä ja korkea, asuinpaikka oli nähtävästi osaksi vierinyt alas. Asuinpaikan kohdalla maasto hiukan ympäristöä korkeampaa (liite 1, kohta 1). Sen pohjoispuolelta kulki sähkölinja, yksi pylväk oli pystytetty aivan joen törmälle (valokuvat 21952 ja 21953), mutta näytti siltä ettei asuinpaikka ulottunut sen luo.

Aluskasvillisuus oli varpua ja heinää, turve 5 sm ja humuskerros n. 3. sm paksut. Maaperä oli hyvin kivikkoista hiekkamaata (vrt valokuva 21954), ja kaivaminen oli hankalaa. Kaikkiaan tutkittiin 168 m² ja työ suoritettiin 13.7.-29.7.1956. Kemijoki Oy avusti kaivausta miehin ja rahoin.

Kaivausalue sijoitettiin törmän päälle. Joen suuntaisesti kaivettiin aluksi 64 m:n mittainen matka 2 m:n leveydeltä. Tämän ojan kaakkoispäästä, ruudusta I:31, kaivettiin sitten 24 m pitkä samoin 2 m leveä oja lounaaseen päin (liite 2, 3 ja 4).

Kuten sanottu oli maasto kivistä. Ruudussa I:3 oleva kivikko oli tiheintä ja siitä näytti jatkuvan samanlainen kivikko koko kukkulan ympäri ilmestyen kaivauksen tielle taas ruudussa IX:31 (liitteet 3). Edellisessä paikassa kivikon korkeus oli 58,56 m y.m.p. ja jälkimmäisessä 58,48 m y.m.p. Kysymyksessä on ehkä vanha rantakivik-

* KORKEUS VAAKITUSKONEELLA KAHDESTA KEMIJOKI OY:N KIINTOPISTEESTÄ.

*Miten korkeus
määritetty?*

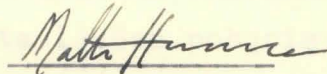
ko (liite 4).Se näytti olevan myös asutuksen alaraja.

Kulttuurikerros oli melko laimea,vahvistui tosin kukkulan laella. Sen vahvuus oli n. 30sm.Ruudusta III:31 tuli esille pyöreähkö noki-
läiskä,halkaisijaltaan n 75 sm.(liite 3b),Se oli ehkä nuotion pohja,
Muita erikoisempia merkkejä ei maaperässä näkynyt.

Löydöt olivat valtaosaltaan kvartsia,joita oli maassa myös luonnon-
lohkareina.Kvartsiesineitä oli runsaasti,ainoa muusta materiaalista
valmistettu löytö oli liuskeinen veitsi (14109:377),joka tuli ruudus-
ta I:27 (liite 3a).

Mainittakoon vielä,että kvartsi-iskoksia löytyi myös edellämainitul-
ta,kaivauspaikan pohjoispuolitse kulkevalta sähkölinjalta.Paikka on
linjaalla,joesta lähtien toisesta sähköpylvästä vielä 100 m voima-
laitokselle päin.Siinä maasto nousee melko jyrkästi muodostaen mata-
lan terassin.Täälläkin oli maassa luontaisia kvartsimöhkäleitä,mut-
ta myös terävasärmäisiä iskoksia.Esineitä ei kuitenkaan ollut.(Valo-
kuva 21955).

Helsingissä,27.5.1959



Matti Huurre

ROVANIEMEN PITÄJÄÄ 1:100000



RINTEEN JA PUUSTELLIN KIVIKAUTISET ASUINPAIKAT (1▲ ja 2▲)

RINNE
1:4000



LIITE 2.
LIITTY
M. HUURTEEN
KALVAUSKERTOMUK-
SEEN V.LTA 1956

SÄHKÖLÄINÄ
KVAATSIÄ



LIITE 3a LIITTYVÄ M. HUURTEEN KAIVAUKSEEN V. LTA 1956

ROVANIEMI
JAATILA
RINNE 1

M. HUURRE
1956

KP 106 = 59,91 m

MITTAKAAYA
1:100

JURKKÄ TÖRMÄ

I

286 274 278 233 235 224 212 201 190 182

284 (316) 258 (310) 241 (290) 207 (271) 207 (256) 199 190 (252) 190 (225) 171 (217) 165 (207)

1 2 3 4 5 6 7 8 9 10

I (jatk.)

154 (201) 154 (200) 155 (195) 146 143 127 (180) 130 (181) 124 (186) 111 (172) 104 (150)

11 12 13 14 15 16 17 18 19 20

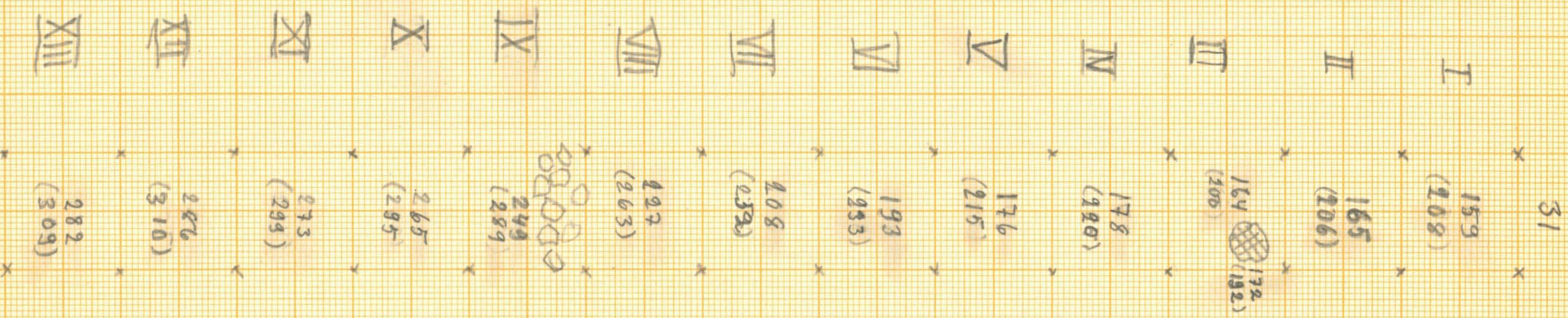
I (jatk.)

112 (160) 125 (176) 124 (168) 115 (139) 132 (199) 137 (193) 137 (189) 145 (185) 142 (197) 152 (206) 159 (208) 168 (213)

21 22 23 24 25 26 27 28 29 30 31 32

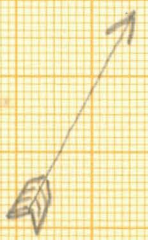
N:o 1 LISKEVEITSI 14109:377

ROVANIEMI
JAATILAN
RINNE I
M. HUURTEEN
1956



KP 106 = 59.91 m

1:100



ROVANIEMI
JAATILA
RINNE

PITÄYS 1: 400
KORKEUS 1: 100

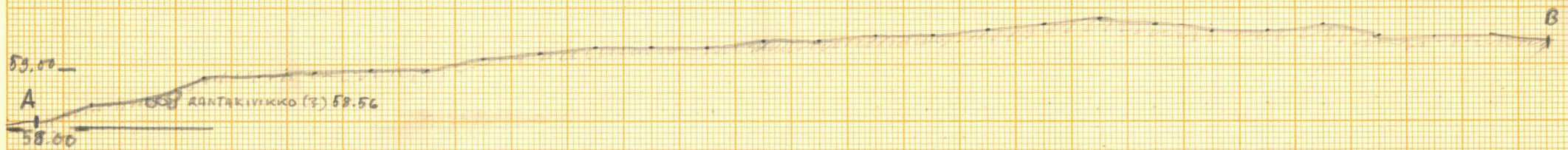
M. HUURAE
1356

LIITE 4

LIITTY M. HUURTEEN
KAIVUSKERTOMUKSEEN V. LTA 1956

KAIVAUSPAIKAN PROFIILIT

PROFIILI 1



PROFIILI 2



21948



1. ALUE ENNEN KAIVAUSTA

21949



2. KAIVAUS ALKUVAIHEESSAAN

21950



3. ANTTI MATINMIKKO POSEERASI MIELELLÄÄN
VALOKUVAAJALLE

21957



4. KAIVAUSTA RUUDUSSA XIII-31

21952



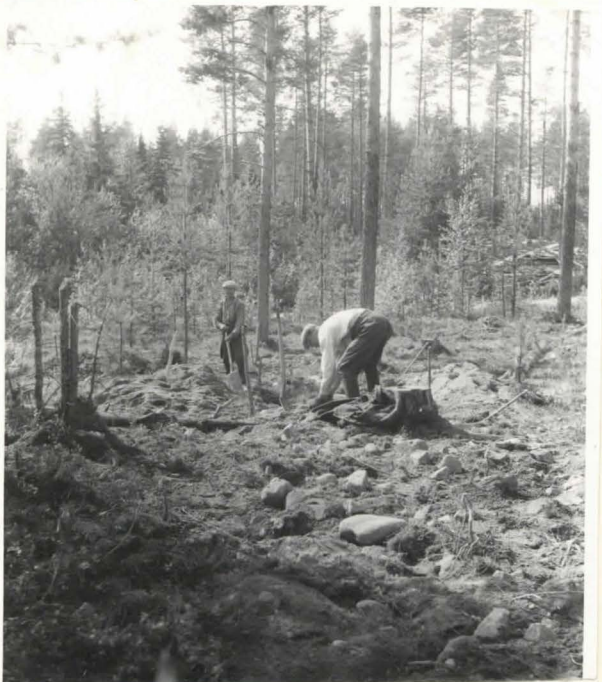
5. ALUETTA PEITETTYNÄ

21953



6. SÄHKÖPVLVÄS OLI PYSTYTETTY LÄHELLE ASUINPAIKKAA,
MUTTA SEN LUOTA EI ENÄÄ LÖYTÄNYT MITÄÄN

21954



7. MAA OLI HYVIN KIVIKKOISTA

21955



8. KVARTSIN LÖYTÖPAIKKA SÄHKÖLINJALLA