

Turpeenniemi 10

Talo: Hietavaara RN:0 18<sup>3</sup>  
Om. Matti Ylitalo  
Os. Rovaniemi, Hirvas

Liite 1 ks 134

KM 14278: 1761-1776

Karttaliitteet 1-3  
Valokuvat 22206.

Turpeenniemi 9:n kaivauskertomuksessa mainittu äkkijyrkkä törmä jatkuu yli tilojen rajan Hietavaaran tilan puolelle muodostaen heti rajan toisella puolella lahdekkeen. Tämän lahdekkeen itäpuolelta siis Oinaksen maalta oli löytynyt Imatran Voiman miesten koekuopasta liesi ja iskoksia. (kuva 66)

Koska aivan lähelle mainittua koekuoppaa ei voinut kaivausta sijoittaa hiekkakasan ja läheisen reunan sekä polun rikkoman maan vuoksi, se paalutettiin aidan toiselle puolelle mainitun lahdekkeen pohjukkaan lähelle törmän reunaa. (liite 3)

Hiekka oli karkeaa pienikivistä. Turve ehjää.

Kiintopisteenä käytettiin kaivausalueen eteläpuolella olevaa kantoa. Merkiksi kaiverrettiin sen päähän kolmio. Kiintopisteen korkeudeksi vääkittiin 76.49 m y.m.p.

Kiinteitä muinaisjäännöksiä ei tavattu.

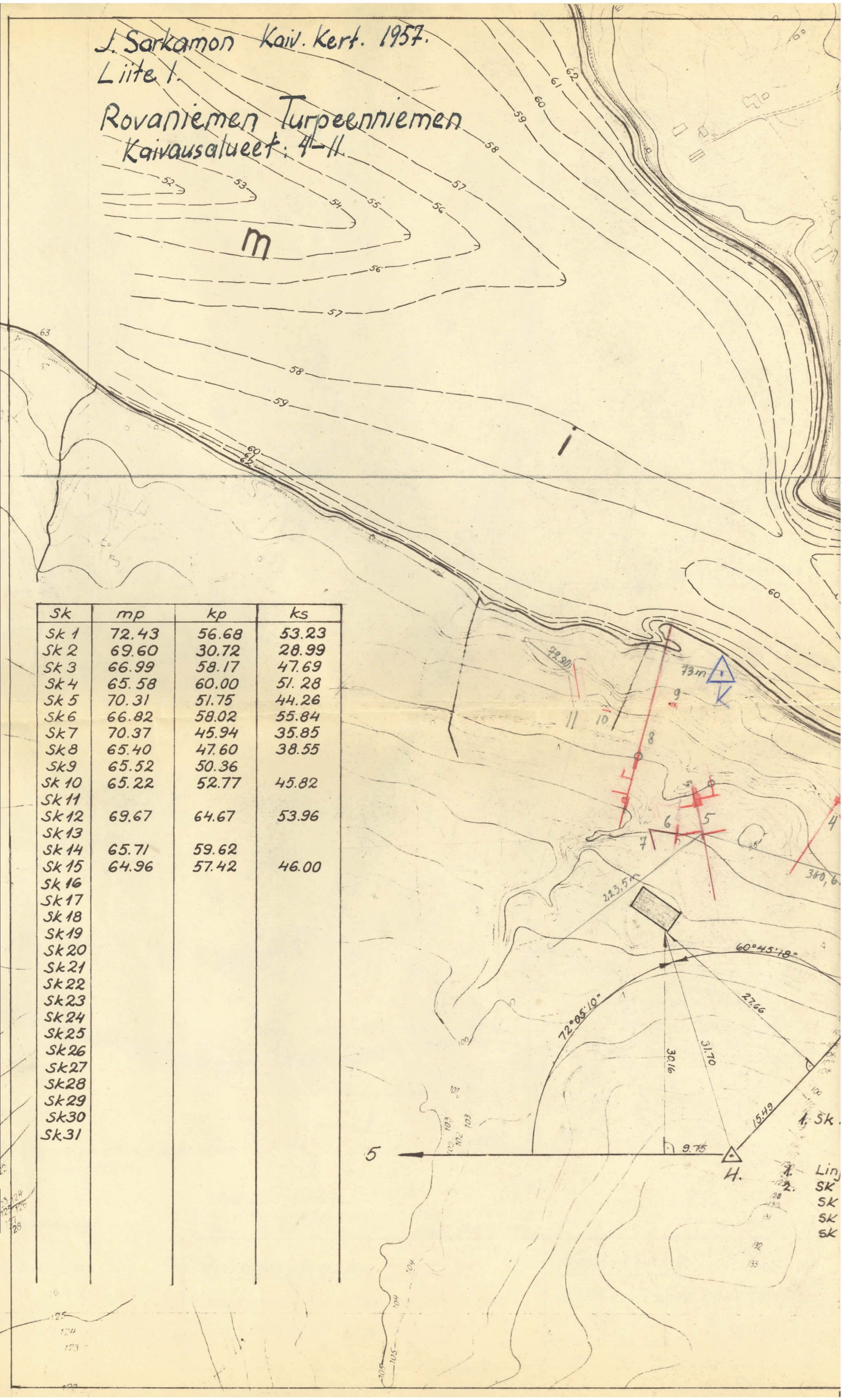
Ympäristöön kaivettiin lisäksi muutamia koekuoppia, mutta niistä ei saatu mainittavia tuloksia.

Turpeenniemi 10:n jähiympäristöön ei liene jäänyt mitään tutkimisen arvoista.

J. Sarkamon Kaiv. Kert. 1957.

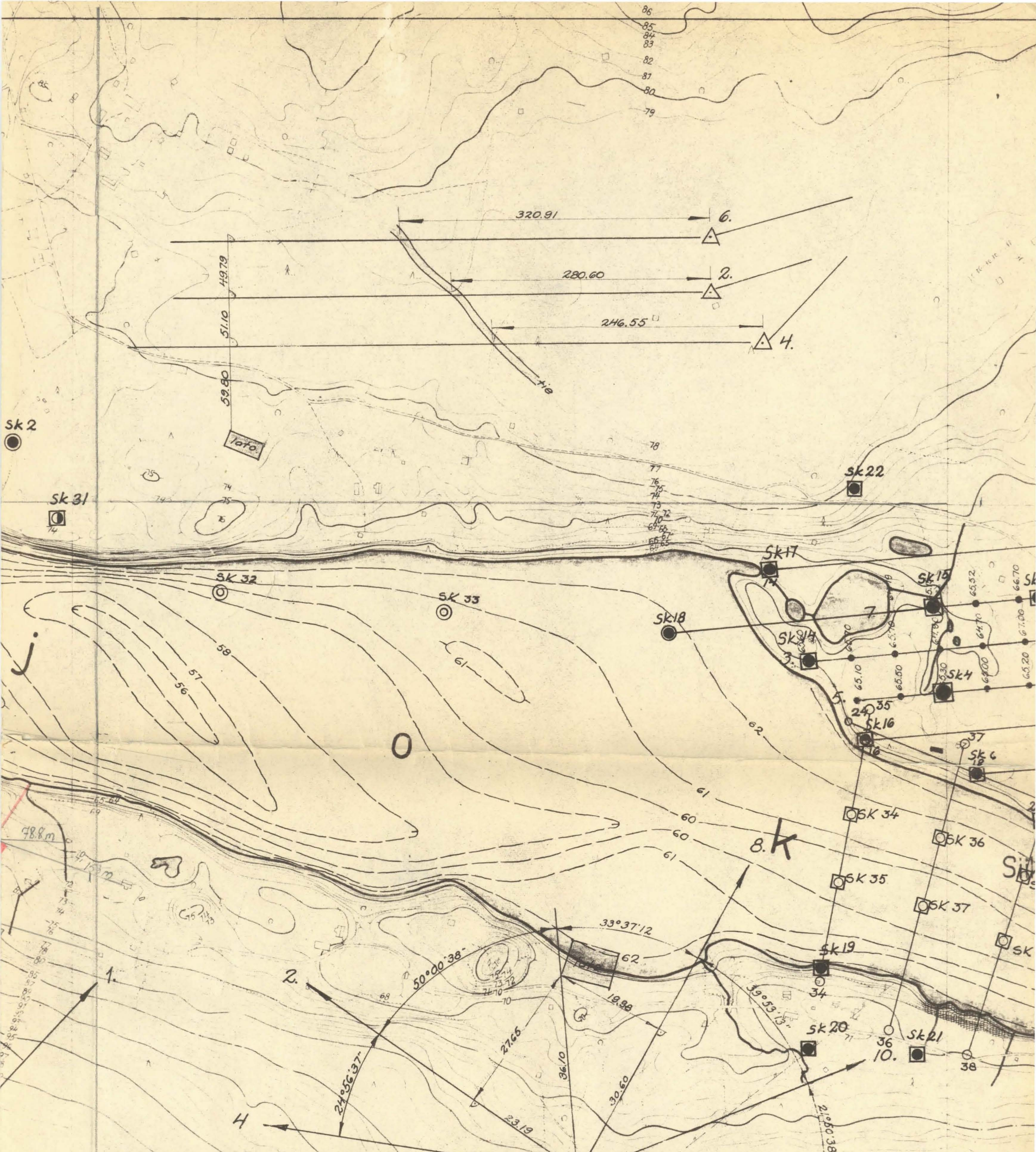
Liite I.

Rovaniemen Turpeenniemen  
Kaivausalueet: 4-11.



Sk	mp	kp	ks
Sk 1	72.43	56.68	53.23
Sk 2	69.60	30.72	28.99
Sk 3	66.99	58.17	47.69
Sk 4	65.58	60.00	51.28
Sk 5	70.31	51.75	44.26
Sk 6	66.82	58.02	55.84
Sk 7	70.37	45.94	35.85
Sk 8	65.40	47.60	38.55
Sk 9	65.52	50.36	
Sk 10	65.22	52.77	45.82
Sk 11			
Sk 12	69.67	64.67	53.96
Sk 13			
Sk 14	65.71	59.62	
Sk 15	64.96	57.42	46.00
Sk 16			
Sk 17			
Sk 18			
Sk 19			
Sk 20			
Sk 21			
Sk 22			
Sk 23			
Sk 24			
Sk 25			
Sk 26			
Sk 27			
Sk 28			
Sk 29			
Sk 30			
Sk 31			

Lin  
SK  
SK  
SK  
SK



Tutkimusohje 18.6.57.  
 21-sk 31 merkitään maastoon ja kairataan.

Tutkimusohje 9.7.-57  
 at 34-35... 40-41 merkitään maastoon ja sidetaan kolmiorunkoon.  
 32- sk 43 kairataan ryhmittäin seur. järjestyksessä:  
 32, sk 33  
 37, sk 36, sk 38, sk 34, sk 35, sk 39  
 40, sk 41, sk 42, sk 43

Tutki

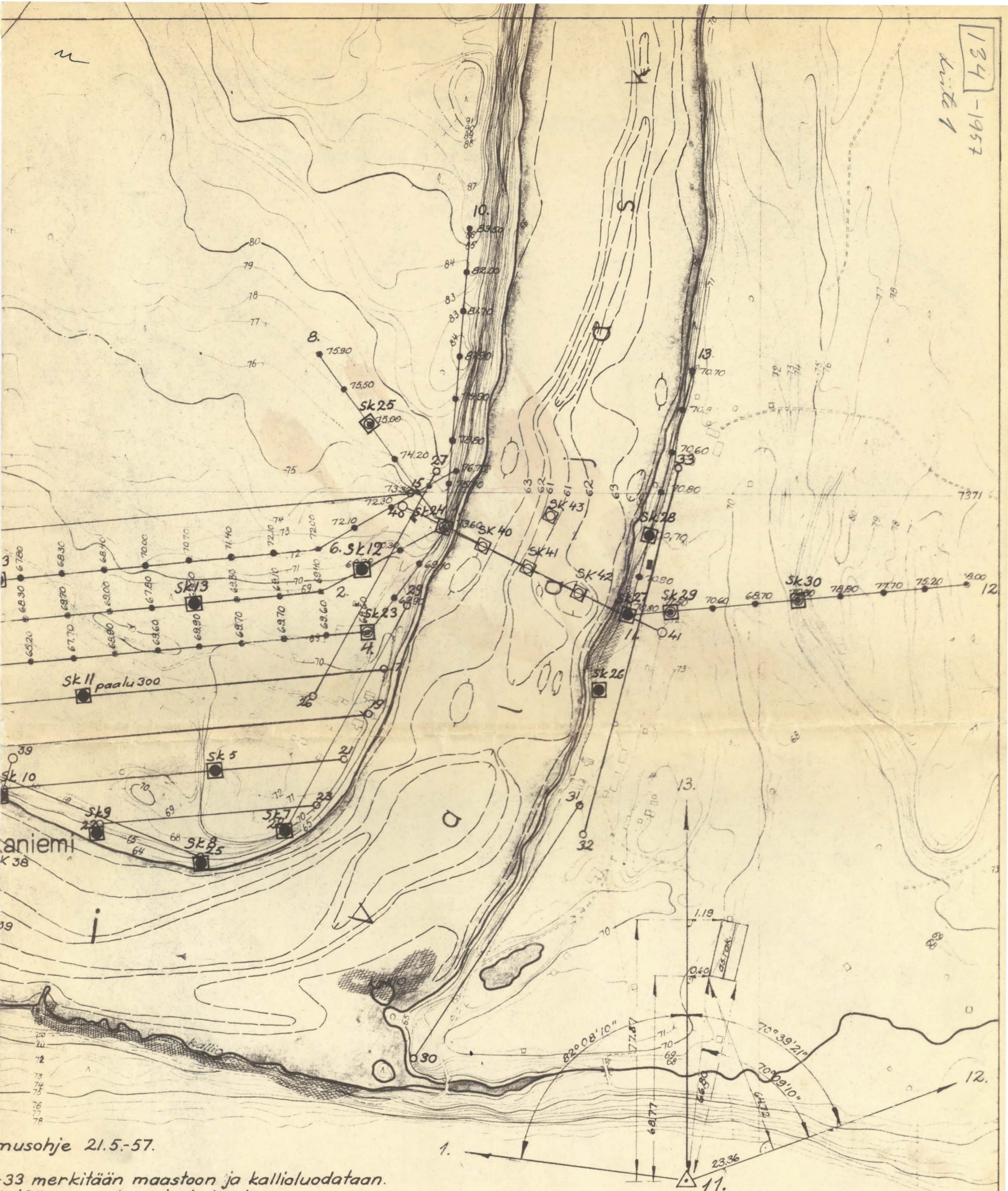
1. Linjat 14-15... 32  
 2. sk 3- sk 5 mer

Tutki

1. sk 6- sk 15 merk

Tutki

1. sk 16- sk 20 merk  
 2. Kairausjärjestys



Tutkimusohje 21.5.-57.

Sk 33 merkitään maastoon ja kallioluodataan.  
Sk 34 merkitään maastoon ja kairataan.

Tutkimusohje 31.5.-57.

Sk 35 merkitään maastoon ja kairataan.

Tutkimusohje 13.6.-57

Sk 36 merkitään maastoon ja kairataan.

Sk 10 ja Sk 11  
Sk 16, Sk 17 ja Sk 18  
Sk 19 ja Sk 20

Täyd. 13.6.-57 are

Täyd. 11.6.-57 käyrät are

Täyd. 31.5.57 are

Täyd. 9.7.57 KH

Täyd. 18.6.57 are

**Valajaskoski**

Seismiset kallioluotauslinjat.

Tutkimusohje 21.5.-57.

**Kemijoki**

IMATRAN VOIMA OSAKEYHTIÖ

Piirt. 21.5.57 are

Tark

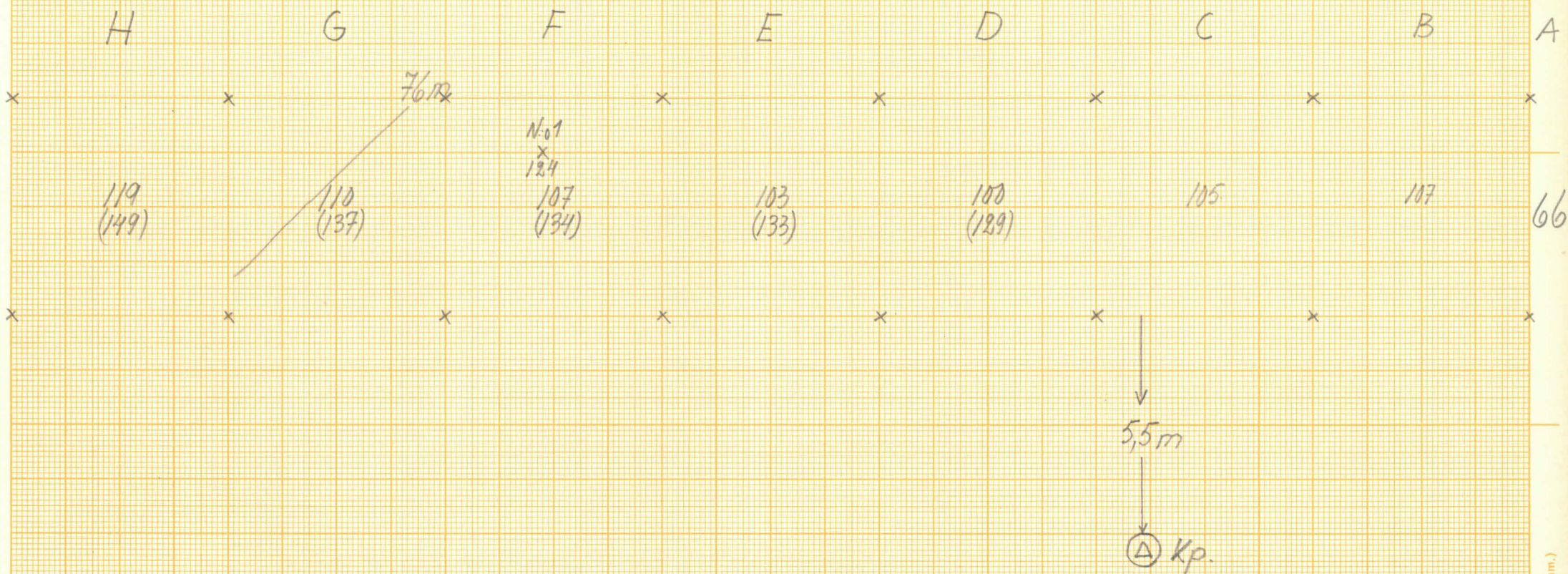
Ri Tuto 343

Suhde: 1:4000

Rovanjemi Turpeenniemi 10  
Mitta 1:50  
J. Sarkamo 1957. Liite 3.

Kaivauskartta.

$$Kp = 0.69 = 76.49 \text{ m y.m.p.}$$



Rovaniemi Tuupenniemi. 10-

66.  
20A



22206

Tuupenniemi 10. Etualalla  
Imatran Vuoman kekkujan  
alunaa, josta IV:n miehet  
olivat löytäneet lieden.  
Jyrkkä pöykämä alkaa heti  
aidan takana - idästä.

67.  
21A



22207

M. Matti ylitalo mo-  
men kiviesineiden löytä-  
jä jälleen saaliinsa kans-  
sa. Toivolan pihassa -  
pohjoisesta.

68.  
22A



22208

Rantosaaresta Illiin  
johtavaa tietä. Ylitalon  
tilan päärakennuksesta n.  
70m etelään. Veräjän koh-  
dalla tien reunassa joi-  
takini kvantteja. - pohjoisesta.