

RUOVESI VISUVESI YLISTALO

Kivikautisen asuinpaikan koekaivaus

Leena Söyrinki-Harmo 1974

RUOVESI, Visuvesi, Ylistalo RN:o 3⁸⁰

Kantatien 66 parannussuunnitelmaan liittyvä koekaivaus
30.9.-4.10.1974

pitäjä: Ruovesi

kylä: Visuvesi

tila: Ylistalo RN:o 3⁸⁰

omistaja: Tuomas Ylistalo, os. 34870 Visuvesi

peruskartta 2214 10 VISUVESI

koordinaatit: x = 6890 68 löytöjen koord.: x = 6890 78

y = 496 12

y = 495 82

z = n. 103-109 m

z = n. 108-109 m

Aikaisemmat tutkimukset: M. Huurteen inventointi 1970 (KM 19332)
ja A-L Hirviluodon tarkastus 10.5.1972 (KM 19393).

Kertomukseen liittyvät:

1. kuvaluettelo
2. ote peruskartasta 2214 10 VISUVESI
3. tiesuunnitelmakartta 1:2000
4. yleiskartta 1:500
- 5.-7. valokuvat neg. 42894-42902
8. löydöt KM 19840

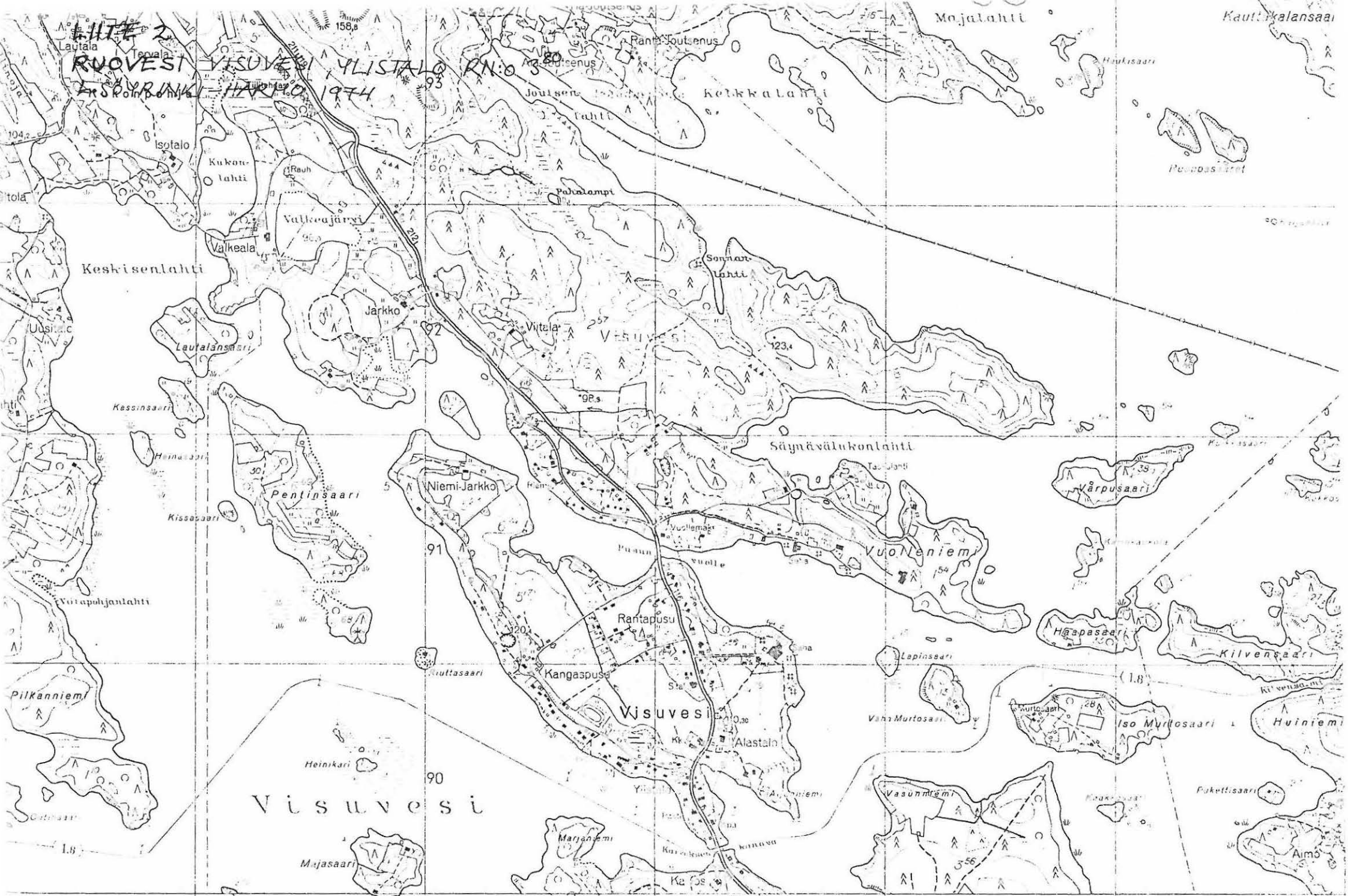
Matti Huurre löysi inventoidessaan Ruovedellä muutamia kvartsi-iskoksia ns. Järveläisen suon pohjois- ja itäpuolella olevasta pellosta (inv. 1970:Visuvesi 7). Kantatien 66 parannussuunnitelmassa on tielinja vedetty Visuveden kansakoulun länsipuolelta poikki tämän pellon. Tarkastaessaan tielinjaa keväällä 1972 Anna-Liisa Hirviluoto löysi koulun länsipuolelta n. 45-55 m päästä Äänisen viheriäliuskeesta tehdyn taltan sekä muutamia kvartsi- ja

RUOVESI, Visuvesi, Ylistalo RN:o 3⁸⁰

LIITE 1

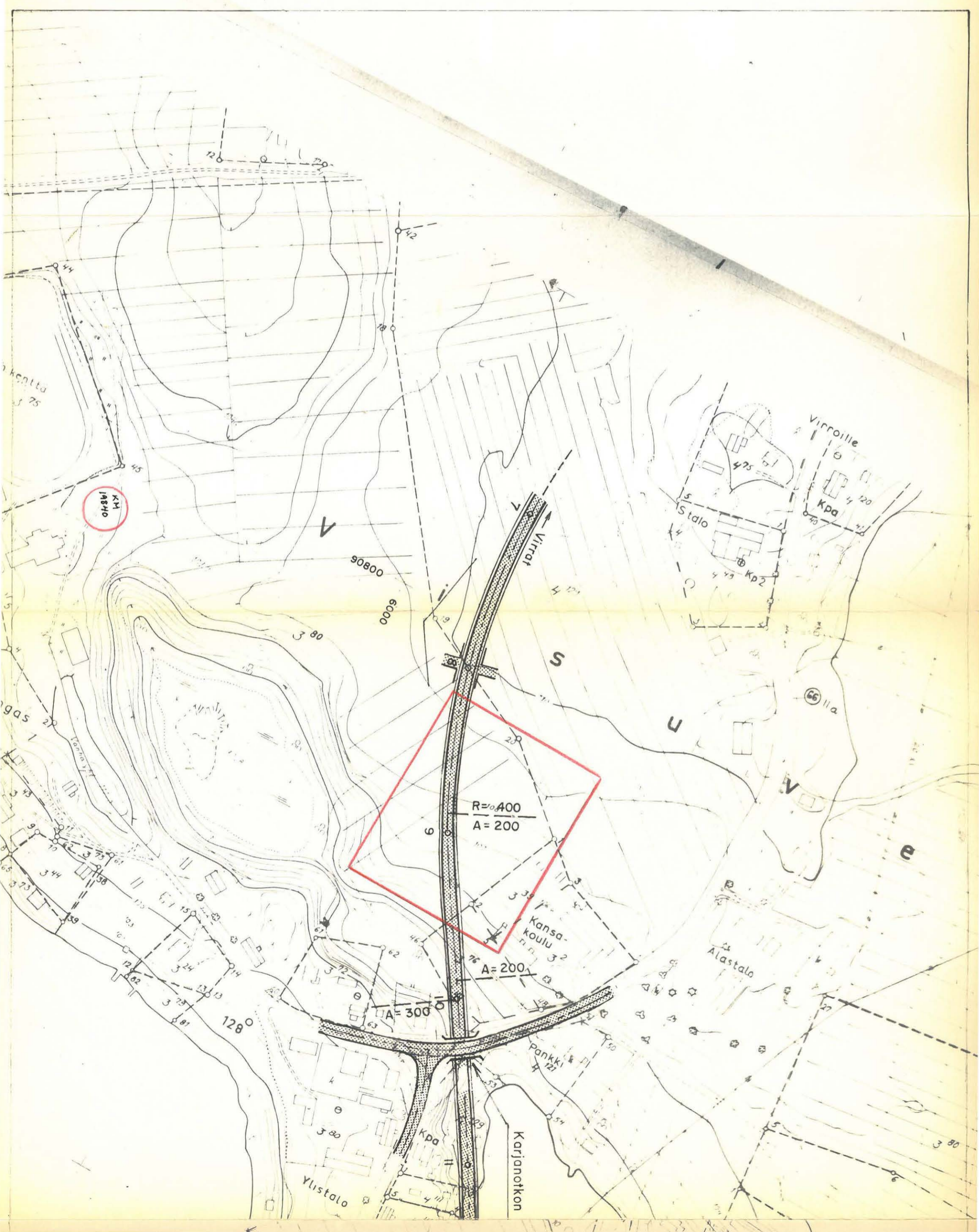
KUVALUETTELO

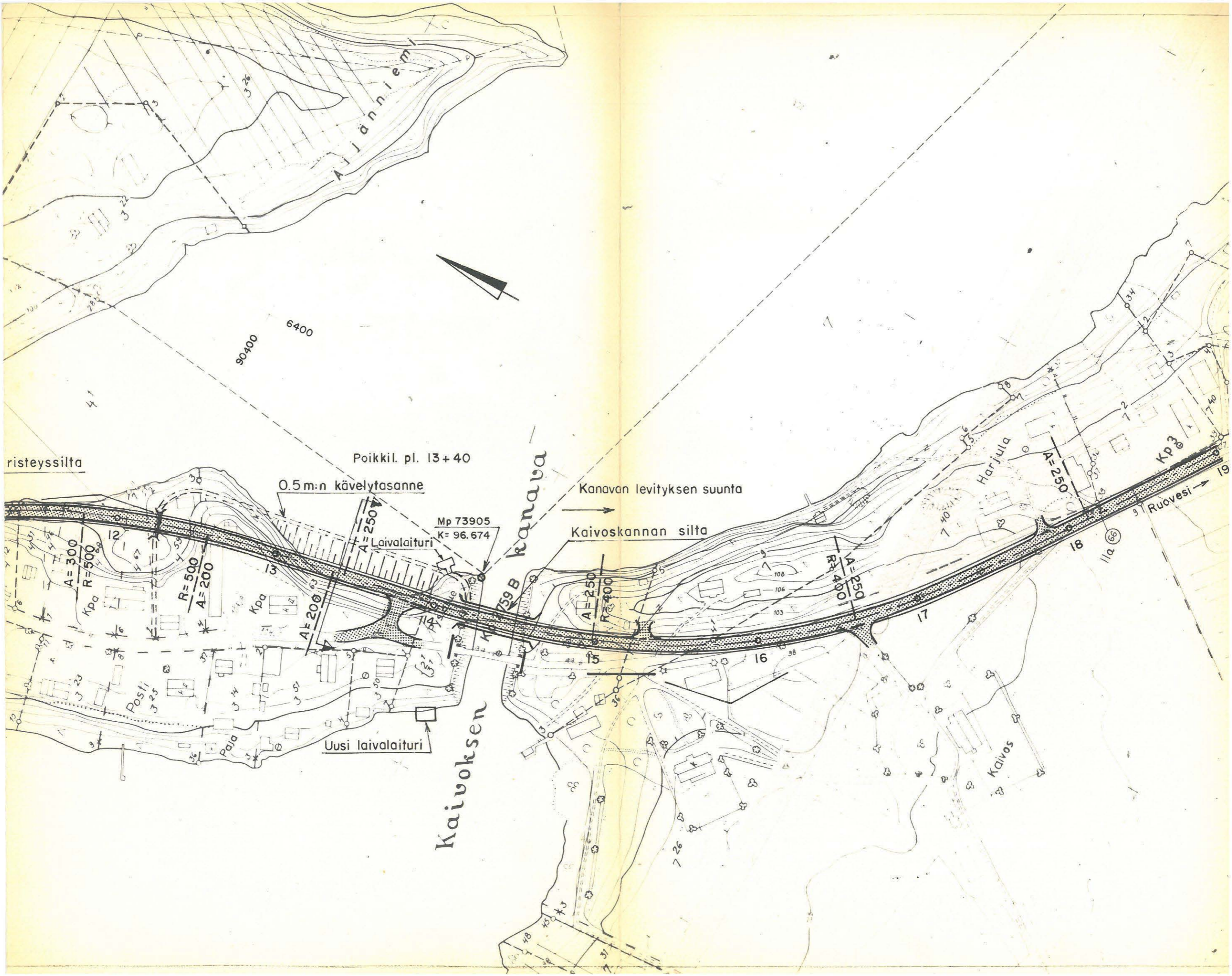
- neg. 42894 a-b kuva 1. Tielinjaa luoteesta. Taustalla Visuveden kansakoulu.
- " 42895 a-c kuva 2. Koeojia kuvattuna koulun tontin rajalta koillisesta.
- " 42896 kuva 3. Tielinjaa ja koeojia paaluvälillä 9+00 - 9+40 lännestä.
- " 42897 kuva 4. Tielinjaa paalun 8+70 tienoilta kaakkoon.
- " 42898 kuva 5. Koeojaa peitetään. Oikealla koulun liiteri.
- " 42899 kuva 6. Koeoja 15m vas. 9+20 - 9+40 pohjoisesta.
- " 42900 kuva 7. Koeoja 15m vas. 9+40 - 9+20 - 9+00 lounaasta.
- " 42901 kuva 8. Koekuoppia peitetään.
- " 42902 kuva 9. Tielinjalta paalun 8+40 läheltä länteen. Taustalla Ylistalon vanhan riihen ja urheilukentän väliin jäävää rinnettä.

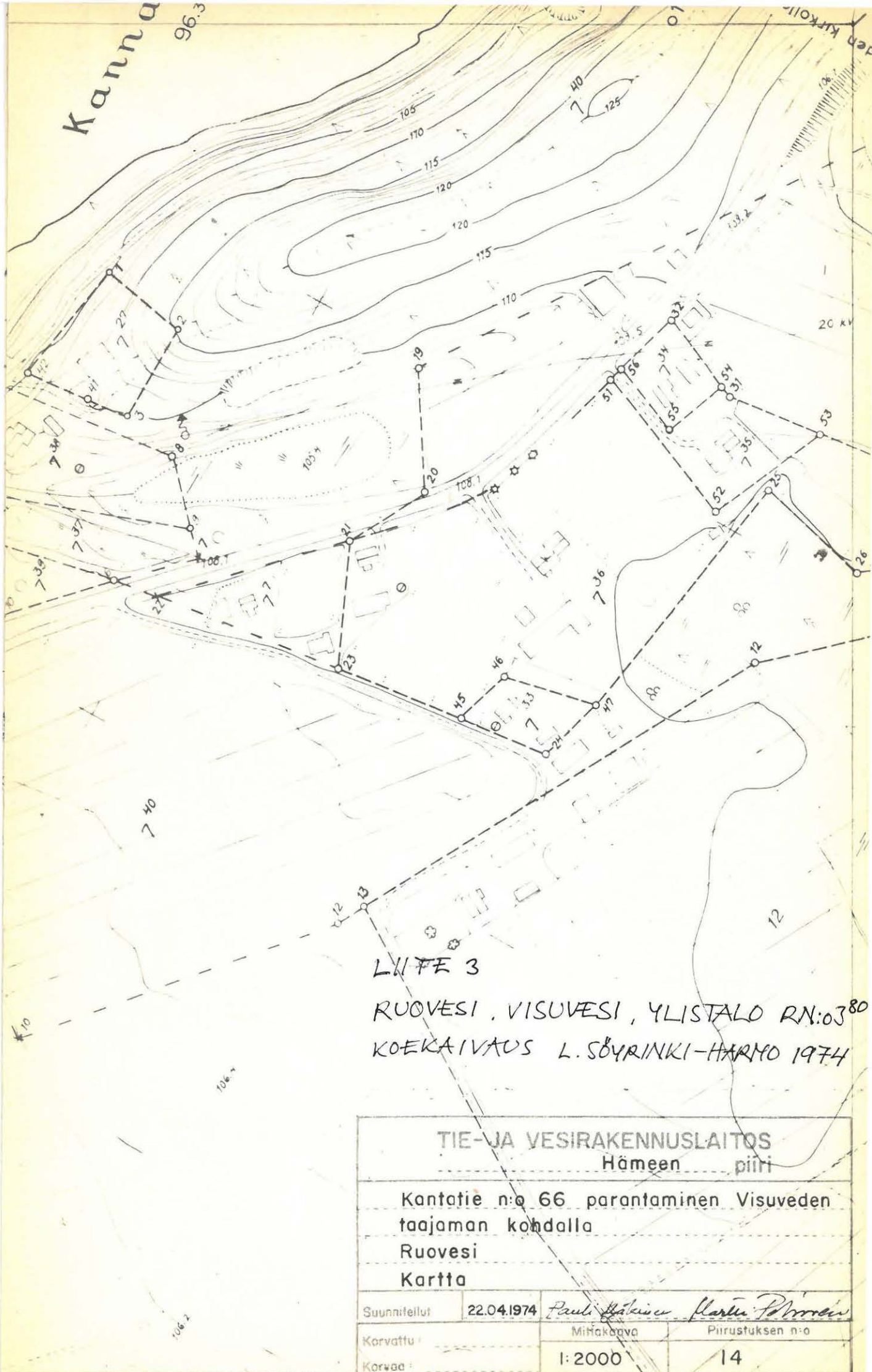


KILITE 2
 RUOVESI VISUVEI YLISTALO RN:0
 ASKORINBANKI - HARJO 1974

93 494 94 495 95 23° 55' - 21m 20s 496 96 97 98 99
 OTE PERUSKARTASTA 2214 10 VISUVEI
 Gr.vee'e Nok = + 1' 96







LIITE 3

RUOVESI, VISUVESI, YLISTALO RN:03⁸⁰
 KOEKAIVAUS L. SÖYRINKI-HARMO 1974

TIE- JA VESIRAKENNUSLAITOS		
Hämeen piiri		
Kantatie n:o 66 parantaminen Visuveden taajaman kohdalla		
Ruovesi		
Kartta		
Suunniteltu	22.04.1974	<i>Pauli Hakinen</i> <i>Martti Pöyhönen</i>
Korvattu	Mittakaava	Piirustuksen n:o
Korvaa	1:2000	14

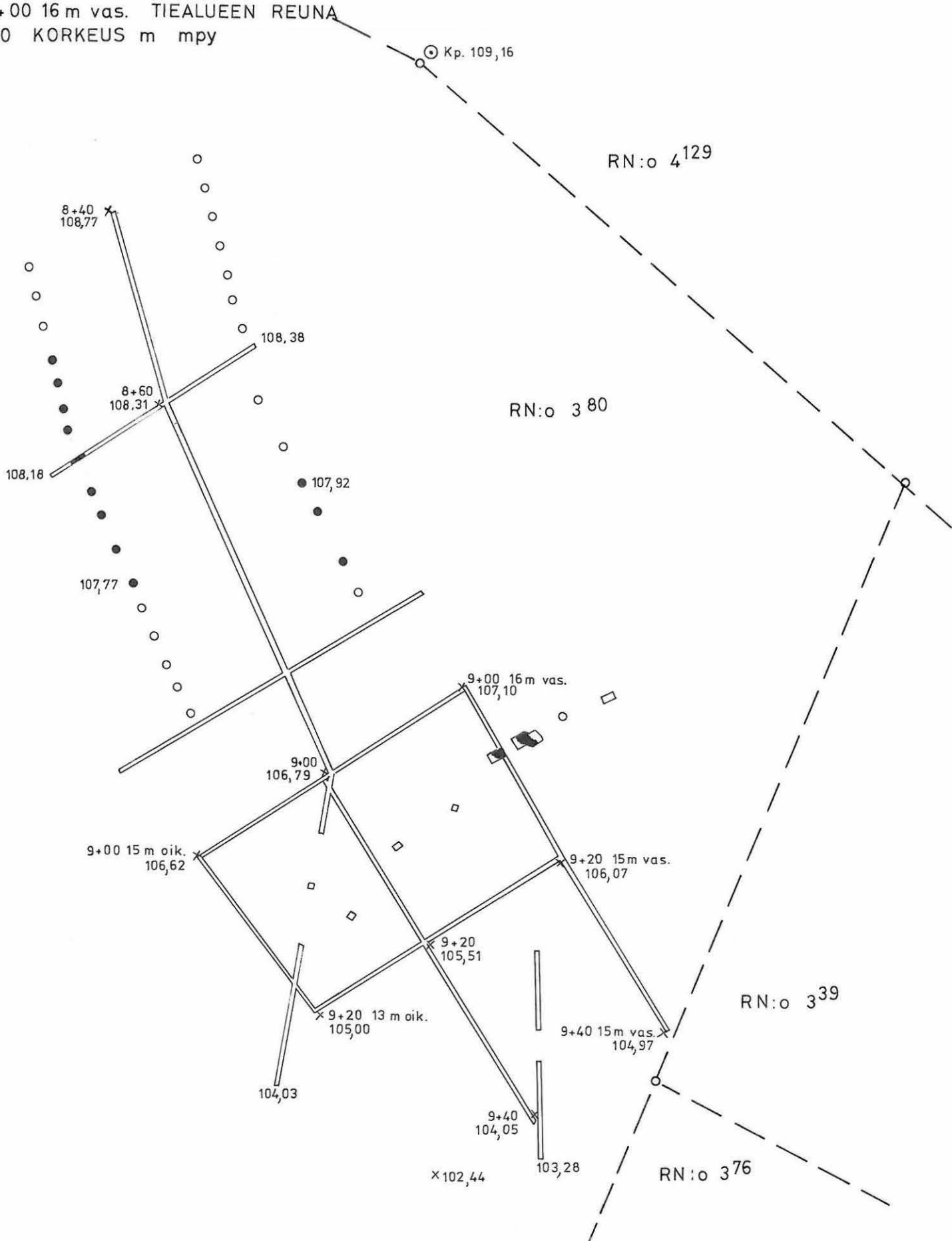
RUOVESI, VISUVESI, YLISTALO RN:o 3⁸⁰
 LEENA SÖYRINKI-HARMO 1974
 KOEOJAT JA -KUOPAT 1:500
 PIIRT. LEENA HILTULA

LIITE 4

KP. 109,16 m mpy
 + 9+00 TIEN KESKILINJA
 + 9+00 16 m vas. TIEALUEEN REUNA
 107,10 KORKEUS m mpy



- TILANRAJA
- KOEKUOPPA, SAVIMAATA
- KOEKUOPPA, HIEKKAKERROS
- == KOEOJA



LIITE 5

RUOVESI, VISUVESI, YLISTALO



42894 a-b

KUVA 1. TIELINJAA LUOTEESTA. TAUSTALLA VISUVEDEN KANSAKOULU.



42895 a-c

KUVA 2. KOEJOJA KUVATTUNA KOULUN TONTIN RAJALTA KOILHSESTA.

LEENA SÖYRINKI-HARMO 1974

LIITE 6

KUOVESI, VISUVESI, YLISTALO



42896

KUVA 3. TIELINJAA JA KOEJIA
PAAALUVÄLILLÄ 9+00 - 9+40 LÄN-
NESTÄ.



42897

KUVA 4. TIELINJAA PAAALUN
8+70 TIENOILTA KAAKKOON.



42898

KUVA 5. KOEJIA PEITETÄÄN.
OIKEALLA KOULUN LITERI.



42899

KUVA 6. KOEJIA 15 m VAS. 9+20 - 9+40
POHJOISESTA

LEENA SÖYRINKI-HARMO 1974

LIITE 7

RUOVESI, VISUVESI, YLISTALO



42900

KUVA 7. KOEJOJA 15m vas. 9+40 -
9+20 - 9+00 LOUNAASTA



42901

KUVA 8. KOE KUOPPIA PEITETÄÄN.



42902

KUVA 9. TIELINJALTA PAALUN 8+40 LÄHELTÄ LÄNTEEN. TAUSTALLA
YLISTALON VANHAAN RIITHEEN JA URHEILUKENTÄN VÄLIIN JÄÄVÄ
RINNETÄ.

LEENA SÖYBINKI-HAAHO 1974