

SALLA 4 KESKI-MATTILA

Kivikautisen asuinpaikan kaivaus

Taisto Karjalainen 1993

4
SALLA KESKI-MATTILA

Kivikautisen asuinpaikan kaivaus

Taisto Karjalainen 1993

Sisällysluettelo

	sivu:
Arkistotiedot	1
Johdanto	2
Ote peruskartasta	3
1. Kaivauspaikan sijainti, topografia ja lähilöydöt	4
2. Kaivaus	5
2.1. Tavoite ja tekniikka	5
2.2. Maaperä	6
2.3. Löydöt	6
3. Yhteenveto	7
Negatiiviluettelo	8
Luettelo kartoista	8
Kartat	9 - 14
Kuvataulu	15

Arkistotiedot

Salla 4 Onkamo Keski - Mattila

Kivikautisen asuinpaikan kaivaus ajalla 31.5. - 31.7.1993.

Kunta: Salla

Kylä: Onkamo

Tila: Onkamo 5:12 Rantala

kt.732 - 412 - 5:12

Maanomistaja: Mattila Jarmo Rainer

os. 98970 Onkamojärvi Puh:9692 - 33647.

Peruskartta: 4621 10 Salla Onkamo (Helsinki 1963).

Kaivausalueen koordinaatit: x: 7406 28 - 36

y: 459 48 - 56

z: n. 299 - 305 m.m.p.y.

Aikaisemmat tutkimukset: Inventointi, Aarni Erä - Esko 1957.

Inventointi , Aki Arponen 1990.

Aikaisemmat löydöt: KM: 14187:1 - 2, KM: 25866:1 - 2.

Kaivaukselta tulleet löydöt: KM:28009:1 - 8. Diar. 28.10.1993.

Kertomukseen liittyvät negatiivit: 93024 - 93031.

Kertomukseen liittyvät diat: -

Kertomukseen liittyvät kartat: kts. luettelo sivu: 8.

Johdanto

Keväällä 1993 sain museoviraston arkeologian osastolta tehtäväkseni kaivaa Sallan Onkamojärven esihistoriallisia kohteita. Keski - Mattilan kivikautista asuinpaikkaa tutkittiin ajalla: 19.7 - 21.7.1993. Kaivaus tehtiin valtion työllisyystyöohjelman varoilla, jolloin työllistettiin 11 kaivajaa ajalla: 2.6. - 30.7.1993. Työn johdossa toimivat kaivauksen johtajana Taisto Karjalainen ja piirtäjinä Kreetta Lesell - Cabalou ja Raija Ylönen.

Keski - Mattilan (4) kivikautisen asuinpaikan löysi Aarni Erä - Esko inventoidessaan aluetta vuonna 1953. Kohteen ovat inventoineet myös Hannu Poutiainen vuonna 1989 ja Aki Arponen 1990. (Kts. inventointikertomukset top. arkistossa).

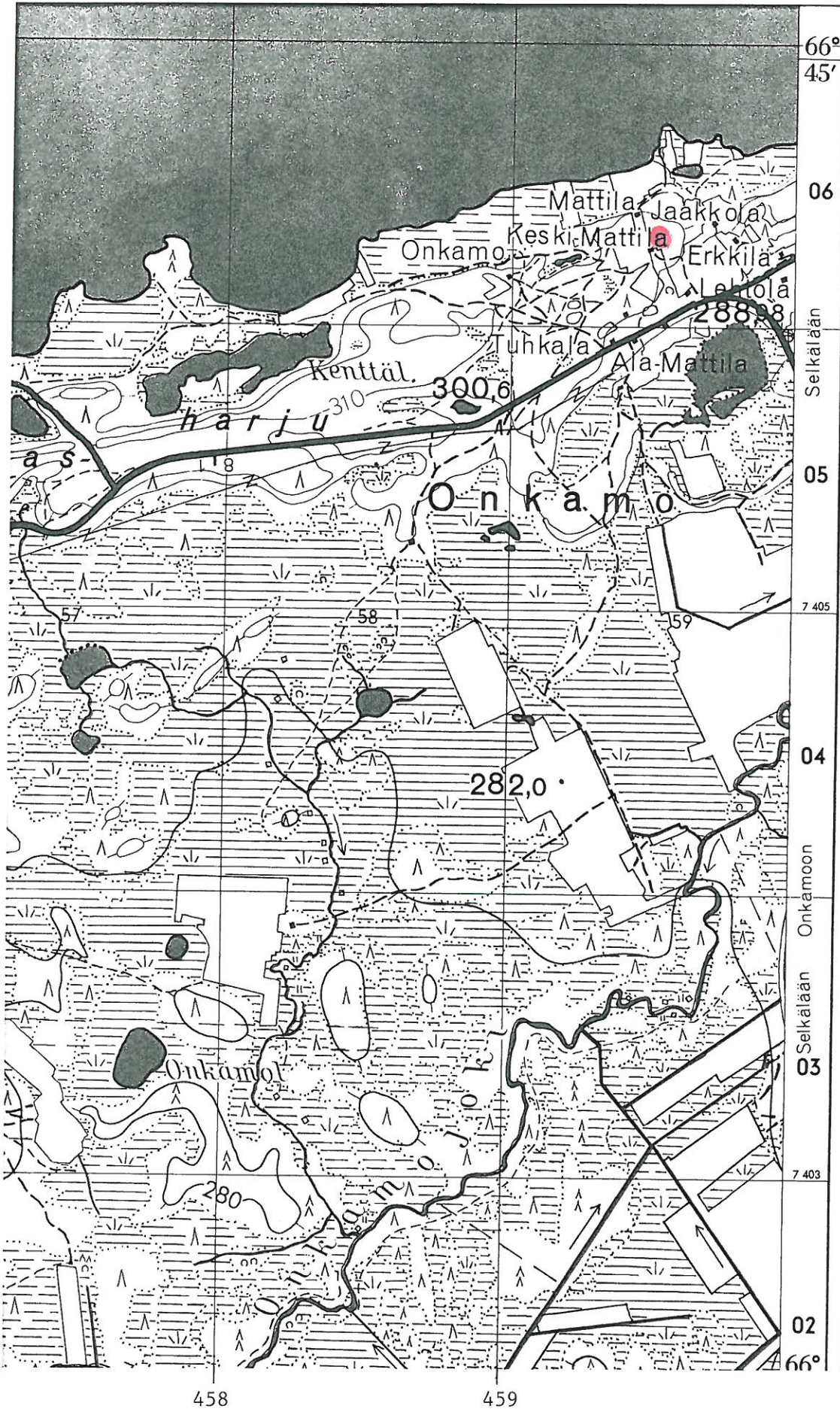
Keski - Mattilan kivikautinen asuinpaikka sijaitsee keskellä Onkamon kylää; hiekkaharjulla, joka on muokattu kokonaan pelto- maaksi tai asumusten pihoiksi. Jo tutkimuksen alussa oli selvää, että koskematon asuinpaikka-alue olisi mahdotonta löytää, joten pyrimme koeojin ja koekuopituksin selvittämään, josko muokatus peltomullan alaisissa kerroksissa olisi vielä säilynyt eheää asuinpaikkaa. Koska edellämainituissa inventointikertomuksissa on mainintoja alueelta löytyneistä pii- ja kvartsi-iskokista, kiviesineistä ja liesistä, oletimme, että alueella voisi olla runsaslöytöinenkin, mahdollisesti keraaminen asuinpaikka.

OTE PERUSKARTASTA 4621 10 SALLA ONKAMO (1963 Helsinki)

X: 7406 28 - 36

Y: 459 48 - 56

Z: n. 299 - 305 m.m.p.y.



Kohde on merkitty karttaan puneella

1. Kaivauspaikan sijainti, topografia ja lähilöydöt

Keski - Mattilan kivistinen asuinpaikka sijaitsee Sallan kunnassa Onkamon kylässä, noin 19 km Sallan kirkolta kaakkoon. Kohde sijaitsee Onkamon kylän keskellä olevalla kummulla, jonka ylikulkee Onkamojärven rantaan johtava tie. Koko Onkamon kylän keskusta on viljeltyä peltomaata, joten kohteesta on hyvä näkyvyys joka suuntaan, etenkin Onkamojärvelle. Onkamon kylän kohdalla Onkamojärven ranta on jyrkkä noin 5 metrin korkea ranta-töyräs jonka jälkeen ranta jatkuu matalana, soistuvana niemenä.

Keski - mattilan asuinpaikan lähilöytö on Mattilan (73) kivistinen asuinpaikka, joka sijaitsee kohteesta luoteeseen noin 50 metrin päässä. Kohteesta itään noin 800 metrin päässä on Onkamojoen (26) kivistinen asuinpaikka. Kohteesta länteen sijaitsevat Kenttälammen kohteet 70,27,74,68,67 ja 77. Numerot viittaavat muinaisjäännösrekisterin kohdenumeroihin.

2. Kaivaus

2.1. Tavoite ja tekniikka

Kaivaustutkimuksella pyrittiin selvittämään jo todetun kivi-kautisen asuinpaikan laajuutta, ikää ja tuhoutumisastetta. Kaivaus aloitettiin luomalla alueelle koordinaatisto, jonka x -koordinaatit kasvoivat suuntaan 378 gon. Y -koordinaatit kasvoivat suuntaan 78 gon. Peruspaalu $x = 500$, $y = 800$ sijaitsi kiintopisteestä 1 kolme ja puoli metriä suuntaan 351 gon. Kiintopiste 1 oli peltosarkojen välissä sijainnut tilojen välinen rajapyykki, joka oli merkitty kivillä. Rajapyykki sijaitsi Mattilan tilan itäisimmän piharakennuksen itäkulmasta 92,5 metriä suuntaan 92 gon. Kiintopisteen korkeus oli 299,63 m.m.p.y., joka on mitattu Onkamojärven pinnasta. Keski-Mattilaan avattiin kolme kaivausalueita ja 17 koekuoppaa, jotka kaikki vaaittiin em. kiintopisteestä. Kaikki kaivausalueet avattiin 1 m x 1 l 1 m kokoisina ruutuina, joiden lounaiskulmiin tässä kertomuksessa annetut x:n ja y:n arvot viittaavat.

Kaikki kaivausalueet sijaitsivat sekoittuneen peltomullan alueella, joten pintavaaitus tehtiin peltomullan pinnasta, josta kaivaustasot laskettiin 5 cm:n paksuisina kerroksina alaspäin, vaikka kaikkia kaivauskerroksia ei dokumentoitukaan. Peltomulta poistettiin lapioidilla ja mineraalimaa kaivettiin pelkoilla. Kaivausalueet valittiin ennakkotietojen, maastohavaintojen ja irtolöytöjen perusteella. Keski-Mattilan alue on kuitenkin hyvin laaja, joten kattavaa alueen rajojen määrittystä kaivaustutkimuksella ei liene mielekäästä tehdä.

2.2. Maaperä

Keski-Mattilan kaivausalueilla oli noin 20 - 30 cm peltomultaa, jonka jälkeinen maaperä oli yleensä harmaata, savista pohjamaata. Joillakin kaivausalueilla tavattiin huuhtoutuneen ja rikastuneen maan kerroksia, jotka olivat kuitenkin peltoauran kääntämiä. Maaperästä päätellen koko Keski-Mattilan asuinpaikka on tuhoutunut peltotöiden yhteydessä. Tutkimuksissa ei havaittu merkkejä kiinteistä muinaisjäännöksistä. Mattilan talon isännän Olavi Mattilan mukaan oli Rantatien uusimistöissä vuonna 1980 löytynyt tulisija mäen korkeimman kohdan itäpuolelta. Mattilan osoittamaan paikkaan tehtiin koekuoppa (kts. yleiskartta), mutta kuopasta ei paljastunut mitään asutukseen viittaavaa.

2.3. Löydöt

Löytöjä tallennettiin seitsemän alanumeroa, jotka on luetteloitu päänumerolla KM: 28009, diar. 28.10.1993. Löydöt otettiin talteen kukin cm:n tarkkuudella. Kaivaus eteni 5 cm kerroksissa, kaivettua maata ei seulottu.

Löydöt materiaalityypittain:

	kpl.	paino/g.
pii-iskoksia	3	2
luuta	2	0.1
kuonaa	1	1
hiotun kiviesineen katkelma	1	139

3. Yhteenveto

Keski-Mattilan asuinpaikalle avatut kaivausalueet ja koekuopat paljastivat asuinpaikan tuhoutuneeksi pellon muokkauksessa. Koko Onkamon kylän keskusta, jossa asuinpaikka sijaitsee, on laajalti muokattu viljelysmaaksi tai asuinrakennusten pihapiireiksi. Kaivausalueilta löydettiin neljä löytöä ja alueen muokkauksen alai-
sten peltojen inventoinneissa löydettiin kolme löytöä. Keski-Mattilan kaivauksia tehtiin kolme päivää ja kaivausaluetta ehdittiin avata yhteensä 44 neliometriä.

14. 4. 1994. Helsingin Taina Kajula

Negatiiviluettelo

- 93024 Panoraama Keski-Mattilan kulttuurimaisemasta. Kivikauti-
nen asuinpaikka sijaitsee panoraamakuvan vasemmassa reu-
nassa näkyvän kukkulan ympäristössä. (panoraama 1/7).
- 93025 Kts. ed. (Panoraama 2/7).
- 93026 Kts. ed. (Panoraama 3/7).
- 93027 Kts. ed. (Panoraama 4/7).
- 93028 Kts. ed. (Panoraama 5/7).
- 93029 Kts. ed. (Panoraama 6/7).
- 93030 Kts. ed. (Panoraama 7/7).
- 93031 Koeoja Keski-Mattilan asuinpaikalla. N > S. Asuinpaikan
kulttuurikerros oli tuhoutunut viljelyn yhteydessä.

Luettelo kartoista

	koko:	mk:	sivu:
Yleiskartta	A2	1:500	9
Alue 1, pinta- ja pohjavaaitus	A4	1:50	10
Alue 2, pinta- ja pohjavaaitus	A4	1:50	11
" , taso 4	A4	1:50	12
" , taso 5	A4	1:50	13
Alue 3, pinta- ja pohjavaaitus	A4	1:50	14

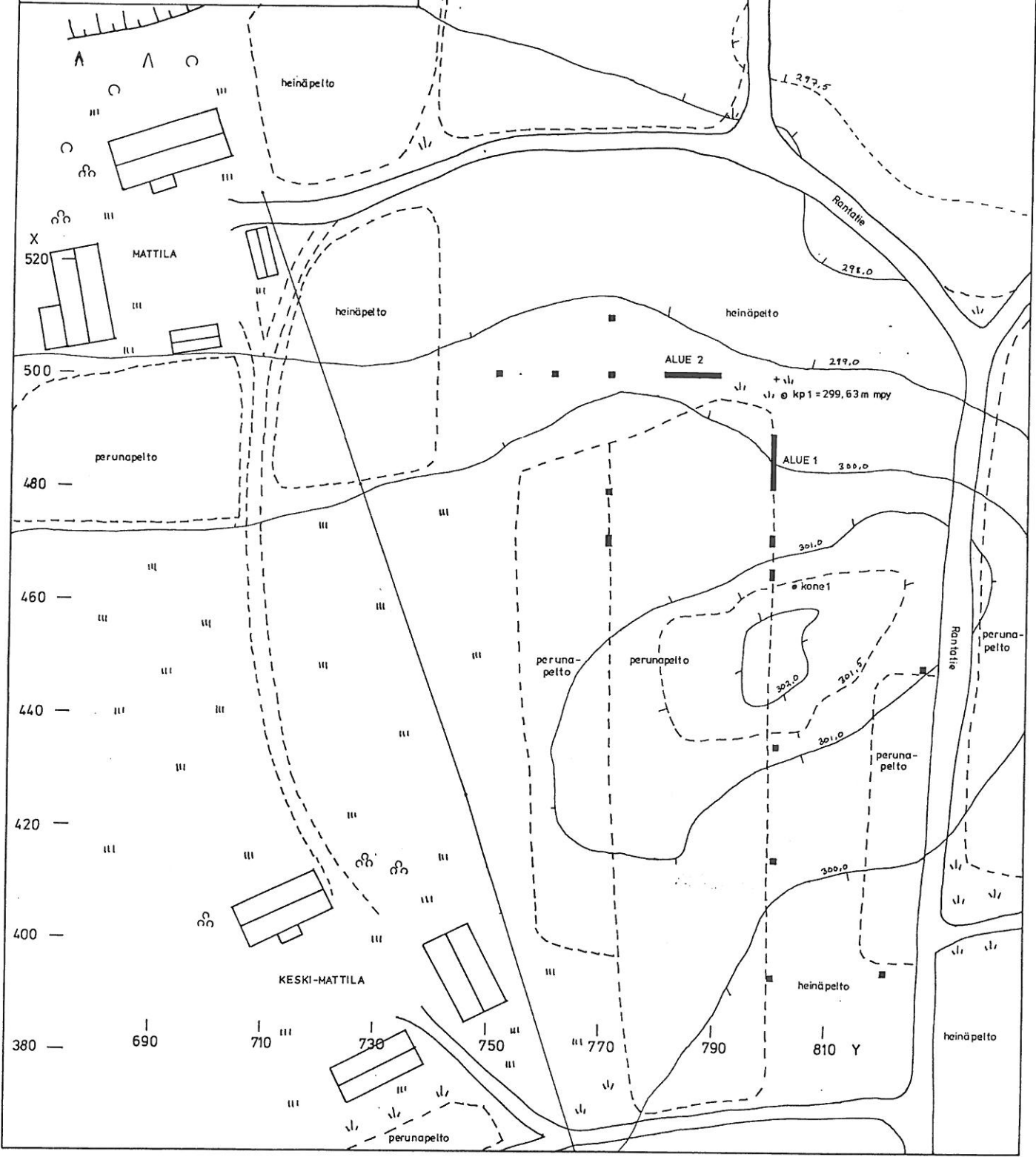
SALLA 4 ONKAMO KESKI-MATTILA TAISTO KARJALAINEN 1993

Yleiskartta
mk 1:500
piirt. R. Ylönen
19.7. 1993

10 m



- kiintopiste 1 = 299,63 mmpy
- kone 1
- sähkölinja ja -pylväs
- ∩ heinikko
- ≡ nurmikko
- lehtipuu
- △ mänty
- ▲ kuusi
- ⊕ pensaikko
- ⌞ terassin reuna



SALLA 4 ONKAMO KESKI - MATTILA

TAISTO KARJALAINEN 1993

Pinta- ja pohjavaaituskartta
Alue 1

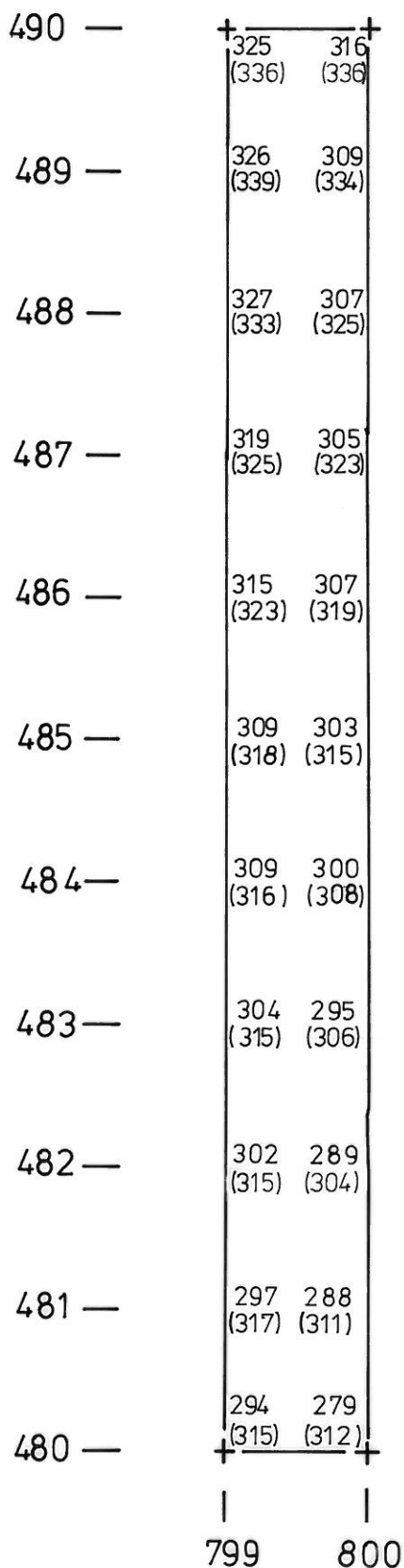
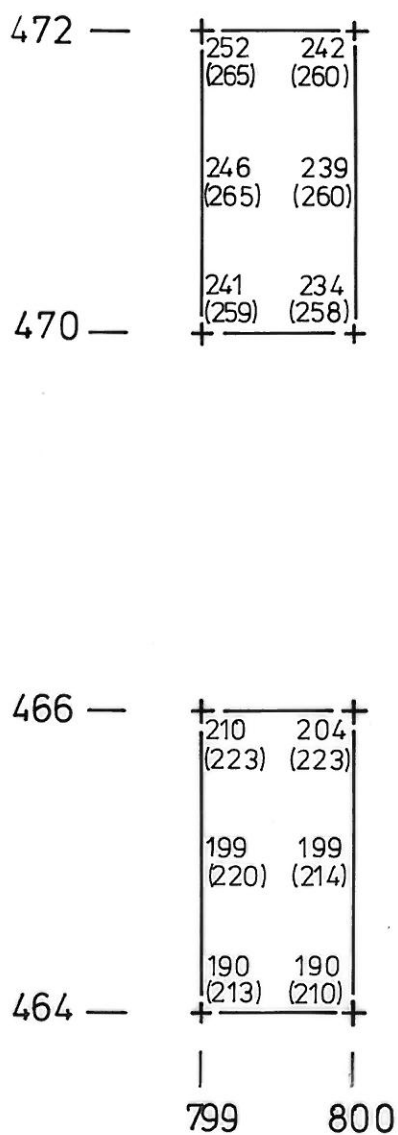
Kp 1 = 299,63 m mpy

Kone 1 = 314

Mk 1:50

piirt. R. Ylönen

16. 7. ja 21. 7. 1993



SALLA 4 ONKAMO KESKI-MATTILA

TAISTO KARJALAINEN 1993

Pinta- ja pohjavaaituskartta

Alue 2

Kp 1 = 299,63 m mpy

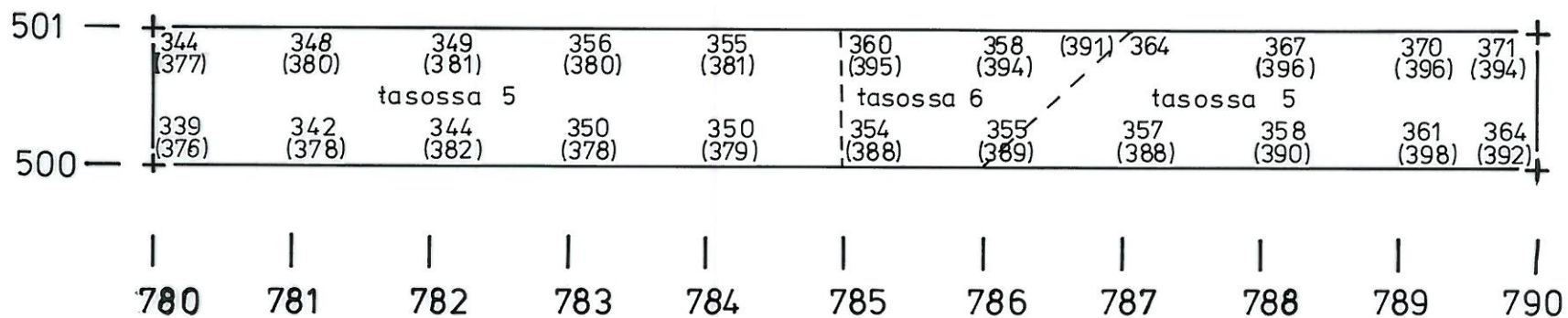
Kone 1 = 314

Mk 1:50

piirt. R.Ylönen

16.7. ja 21.7. 1993

2 m



SALLA 4 ONKAMO KESKI-MATTILA

TAISTO KARJALAINEN 1993

Tasokartta

Alue 2, taso 4 (peltomullan pohja)

Kp 1 = 299,63 mmpy

Kone 1 = 314

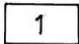
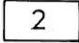
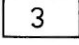
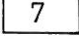

Mk 1:50

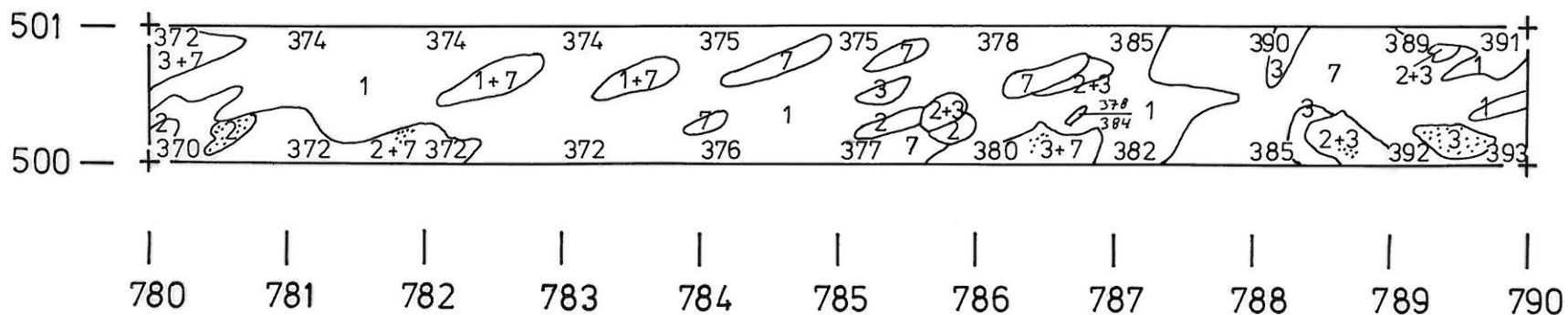
piirt. Kreetta Lesell-Cabalou

20.7. 1993

2m



- | | |
|---|-------------------------|
|  | peltomulta |
|  | huuhtotunut hiekka |
|  | rikastunut hiekka |
|  | harmaa, puhdas pohjamaa |
|  | nokea |



SALLA 4 ONKAMO KESKI-MATTILA
TAISTO KARJALAINEN 1993

Pinta- ja pohjavaaituskartta

Alue 3

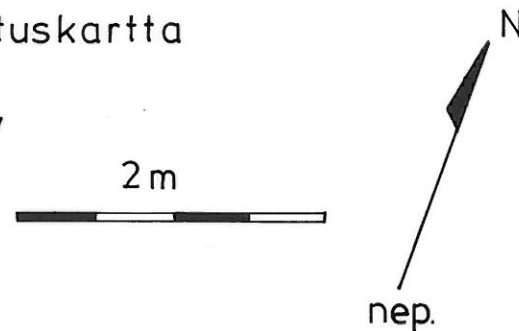
Kp 1 = 299,63 m mpy

Kone 1 = 314

Mk 1:50

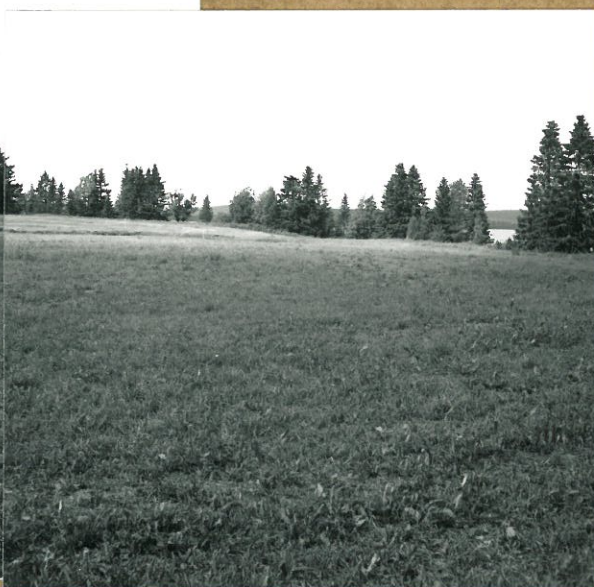
piirt. R. Ylönen

19.7. ja 21.7. 1993



590	—	547 (572)	552 (574)
589	—	543 (570)	547 (570)
588	—	540 (559)	544 (563)
587	—	537 (557)	542 (558)
586	—	533 (555)	539 (558)
585	—	532 (556)	537 (558)
		789	790

SALLA KESKIMATTILA



93025

93026

93027

93029

Panoraama Onkamon kylän kubbauksella maaisemasta kuvan vasemmalla reunalla olevan kukkulan ympärillä on Keski-Mattilan kivikautinen asuinpaikka. Mattilan kivikautinen asuinpaikka on kuvan keskellä olevan talon takana. Kuvan oikealla reunalla näkyy metsän takaa Onkamojärvi.