

Esilist. tsto 132/30.11.1984

SALO Pukkila

Koekaivaus kivikautisen
asuinpaikan reunaosassa
Matti Bergström 1984

SALO Pukkila

Arkistotietoja

Kunta: Salo

Kylä: Villilä

Tila: 1:9 Santala ja 1:31 määräala Pukkilan kartanon tilasta,
omistaa Maanrakennusliike A. Haavisto Oy, Salo

Sijainti: Peruskartta 2021 11 SALO (1982)

x = 6691 32

y = 2453 78 (tutkimusalueen keskipiste)

z = 30 - 40 m

Aikaisemmat tutkimukset: -

Paikalta saadut löydöt: 22660

Kertomukseen liittyvät karttaliitteet:

Peruskartan 1:20000 kopio, mistä ilmenee tutkimus-
alueen sijainti

A4 s. 2

Kopio suunnitelmakartasta 1:1000, mistä ilmenee
tutkimusalue ja keramiikan löytöpaikka

A3 s. 3

Tehtävänä oli selvittää kivikautisen asuinpaikan esiintyminen soranottoalueella. Työ suoritettiin 10.5.1984 ja apunani toimi tutkija Juha Laurén.

Alueelle tehtiin runsaasti koekuoppia ja voitiin todeta, että asuinpaikkaa ei ole sillä alueella, mikä on kartassa 1:1000 merkitty sineellä. Sen sijaan puneella merkityltä alueelta löydettiin keramiikanpala ja tästä etelään olevilla pelloilla oli runsaasti kvartsia.

Tutkimuksen tuloksena voitaneen sineellä merkitty alue vapauttaa soranottoon kun taas puneella merkityllä alueella olisi syytä suorittaa perusteellisempia kaivauksia.

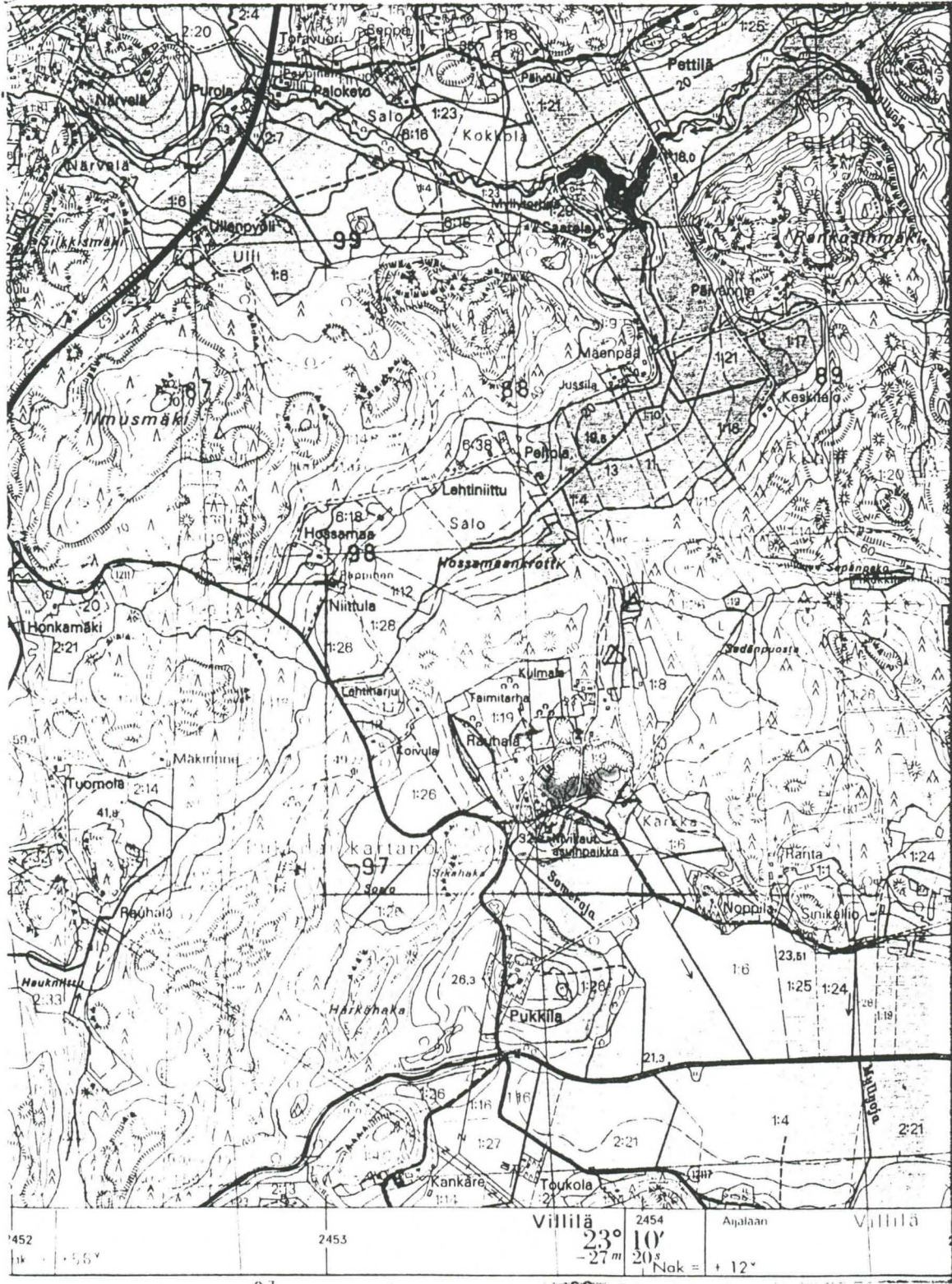
Helsingissä marraskuun 19 päivänä 1984

Tutkija


Matti Bergström

SALO Pukkila
Matti Bergström 1934

Ote peruskartasta 1:20000 2021 11 SALO (1932)
-tutkimusalue merkitty puneella



6693

6692

6691

6690

Santalan tila 1:9 ja määräala
Pukkilan kartanon tilasta 1:31
Salon kaupungin Pukkilan kartanon
yksinäistaloa.

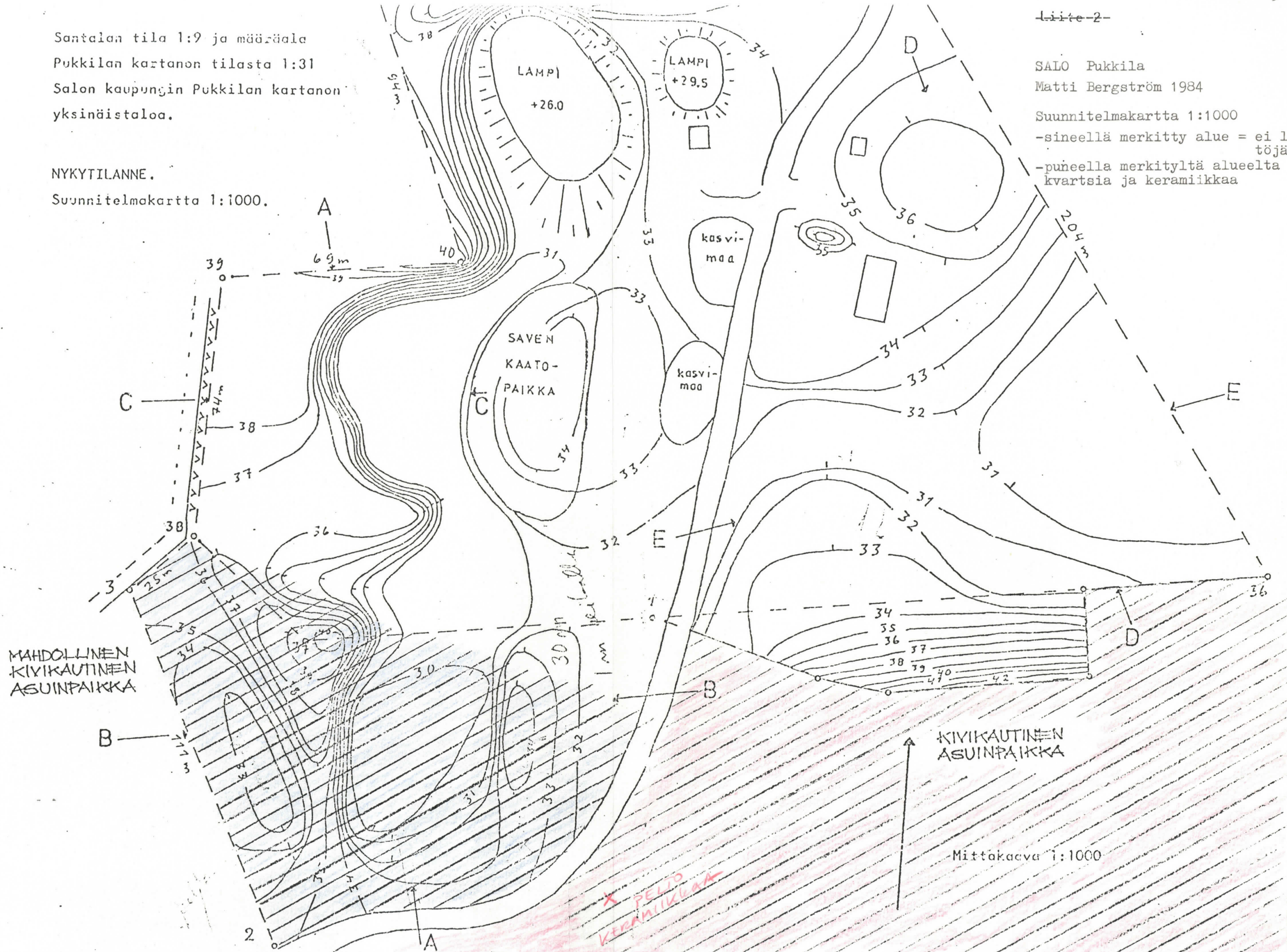
NYKYTILANNE.
Suunnitelmakartta 1:1000.

liite-2-

SALO Pukkila
Matti Bergström 1984

Suunnitelmakartta 1:1000

-sineellä merkitty alue = ei löytöjä
-puneella merkityltä alueelta
kvartsia ja keramiikkaa



MAHDOLLINEN
KIVIKAUTINEN
ASUINPAIKKA

KIVIKAUTINEN
ASUINPAIKKA

Mittakaava 1:1000

X PELTO
KERAMIKKAA