

M
Akkelot. D. 66/28.2.2000

SIEVI Maasydän

Pyyntikuoppa-alueen
koekaikaus

Simo Vanhatalo 1999

KAIVAUSKERTOMUS

Kohteen nimi: Maasydän
 Muinaisjäännöslaji: pyyntikuoppa-alue
 Inventointinumber: 98

Lääni: Oulun lääni
 Kunta, kunnanumber: Sievi, 746
 Kylä, kylänumber: Kiiskilä, 405
 Tila, rek.no: Maasydämen matkailualue, 10:001
 Kiinteistötunnus: 746-405-0010-0001
 Maanomistaja: Metsähallitus
 Katuosoite: Uusikatu 53, PL 81
 Postinumber, -toimipaikka: 90101 Oulu

Gt-kartta: 10
 Peruskartta: 234112 Lokkipera

Peruskoordinaatit: X: 706938 (Xgps: 7069350 ±25 m)
 Y: 253888 (Ygps: 2538860 ±25 m)
 Z: 141-143 m mpy

Rahoittaja: Museovirasto, koekaivausrhymä
 Tutkimusaika: 21.06.1999
 Tutkimustapa: koekaivaus, koekuopat
 Tutkimusala / kaivausala: 3000 m² / 2 m²

Kaivauksenjohtaja: Simo Vanhatalo, HuK
 Piirtäjä: Vesa Laulumaa, FK
 Tutkimusavustaja: -
 Kaivajat: -

Kaivauslöydöt: -

Valokuvat: 115187-190, kuvat s. 8-9
 Diat: -

Gt-karttaote: GT 10, pain. 1996, s. 4
 Peruskarttaote: PK 234112 Lokkipera, pain. 1992, s. 5
 Kartat: Yleiskartta 1:2000, A4, s. 6

Liitteet: Maasydänjärven loma-alueen esite, A4, s. 7

Aikaisemmat kaivaukset: ks. tuleva raportti; Oulun yliopisto/
 Jari Okkonen ym. 1999
 inventoinnit: Juha-Pekka Joono ja Anna-Kaisa Teurajärvi 1998
 tarkastukset: -
 muut tutkimukset: -
 muut tiedot: MV kirje 29/303/1999 25.3.1999
 löydöt: -

Lähistön muinaisjäännökset: ks. inventointikertomus v. 1998
 Lähistön löydöt: -

TUTKIMUSPERUSTE

Maasydämen rantakaava-alueella olevien pyyntikuoppien tutkimustarpeen ja rakenteiden selvittäminen.

KOHTEEN SIJAINTI JA KUVAUS

Kohde sijaitsee n. 25 km Sievin kirkosta kaakkoon Maasydän-nimisen järven koillispuolella. Maasto on hieman kumpuilevaa mäntykangasta (ks. Maasydänjärven loma-alueen esitteen ilmakuvat). Maaperä on hiekkaa. Pyyntikuopat sijaitsevat Maasydänjärven loma-alueella ja sen itäpuolisilla hiekkaharjanteilla (ks. yleiskartta).

KAIVAUSMENETELMÄT

Viisi pyyntikuoppaa kairattiin sekä kahteen kaivettiin pieni koekuoppa. Kuoppien ympärillä olevia maavalleja tutkittiin kairaamalla. Alue paikannettiin GPS-satelliittipaikantimen avulla.

KAIVAUSHAVAINNOT

Kuopat olivat melko pieniä ja matalia. Osa kuopista oli ulkomitoiltaan vain 1-1.5 m ja kuopan läpimitta oli noin 0.5 m. Kairauksissa havaittiin, että osassa kuopista maa oli löysää, joka viittaisi siihen, että kuoppien tekemisestä ei ole kulunut kovin kauan aikaa. Samoin kuoppien kehävallien maa oli irtonaista. Huuhtoutumiskerros oli melko ohut, muuten maannokset vaikuttivat normaaleilta. Tienleikkauksessa olleeseen kuoppaan tehty pieni koekuoppa vahvasti kairauksessa saatuja havaintoja. Koekuopasta löytyi talousjätteitä mm. rikkoutunut kirkkaasta lasista valmistettu 1 litran vetoinen virvoitusjuomapullo.

Mitään rakenteita tai muita jäänteitä, jotka viittaisivat pyyntikuoppiin ei havaittu.

YHTEENVETO

Maasydämessä olevien epämääräisten kuoppien käyttötarkoitus jäi osittain avoimeksi. Pyyntikuopilta ne eivät kokonsa puolesta vaikuttaneet eivätkä ne muodosta mitään selkeitä rivistöjä tai muita yhtenäisiä pyyntikuoppajärjestelmiä. Maasto on myös hyvin laakeaa eikä siinä erotu kapeita maakannaksia, joille pyyntikuopat on yleensä kaivettu. Kuoppien ikää on myös hankala määrittää, eikä niitä voi ajoittaa lähimmän esihistoriallisen muinaisjäännöksen tai -löydön perusteella. Radiohiiliajoituksen avulla voitaisiin saada niiden ikä selville, jos hiili otetaan harkitusti oikeista kohdin. Hiiliajoituksen avulla ei voida kuitenkaan selvittää onko kyseessä pyyntikuoppa.

Koekaivaushavaintojen perusteella tutkitut kuopat eivät vaikuta esihistoriallisilta pyyntikuopilta. Oulun yliopiston arkeologian laitos on suorittanut kohteessa tarkempia tutkimuksia loppukesästä 1999, mutta tätä kirjoitettaessa heidän raporttinsa ei ollut vielä käytettävissä.

23.2.2000 Helsinki

Simo Vanhatalo

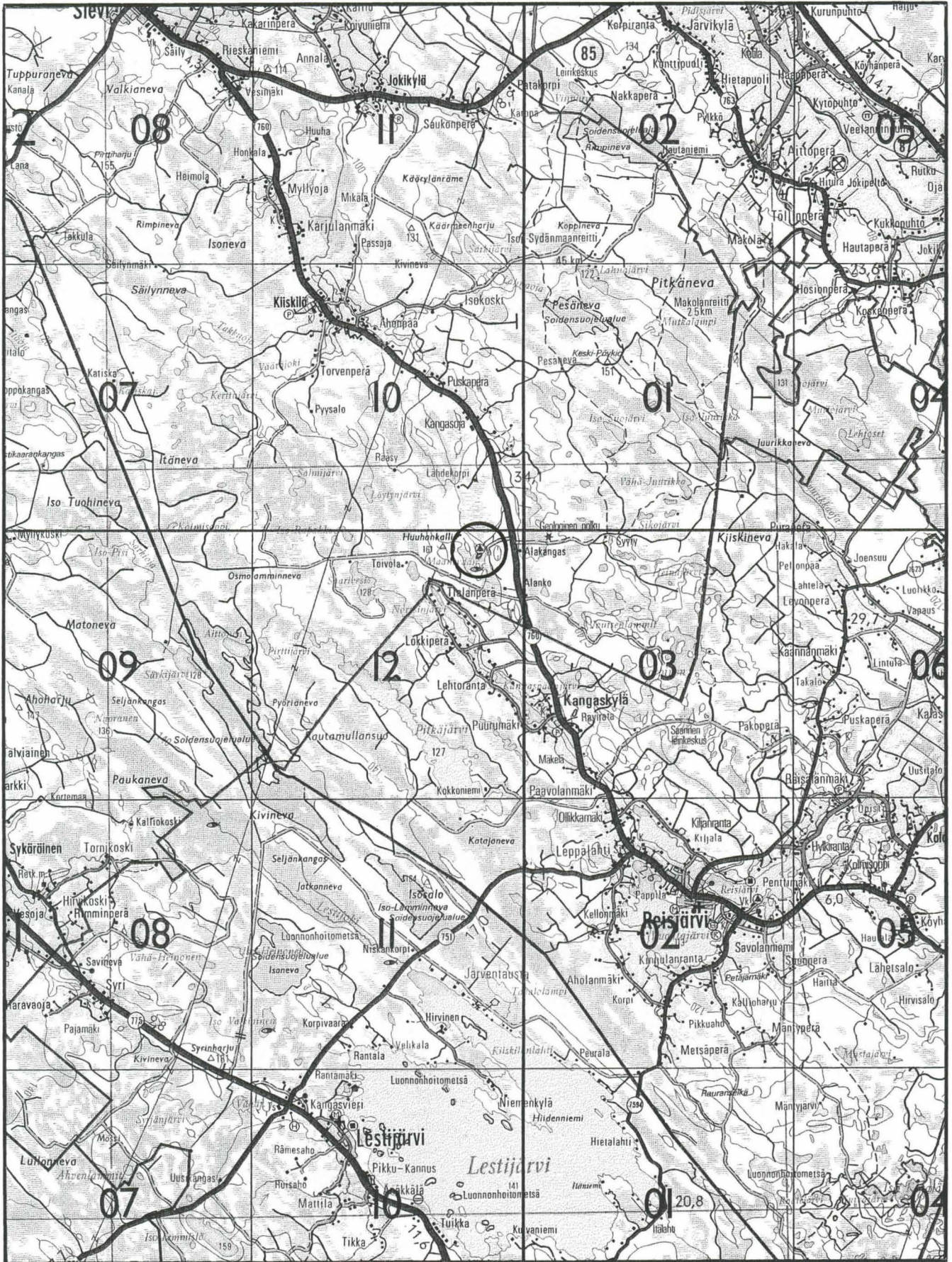
Simo Vanhatalo, HuK

VALOKUVALUETTELO

SIEVI Maasydän

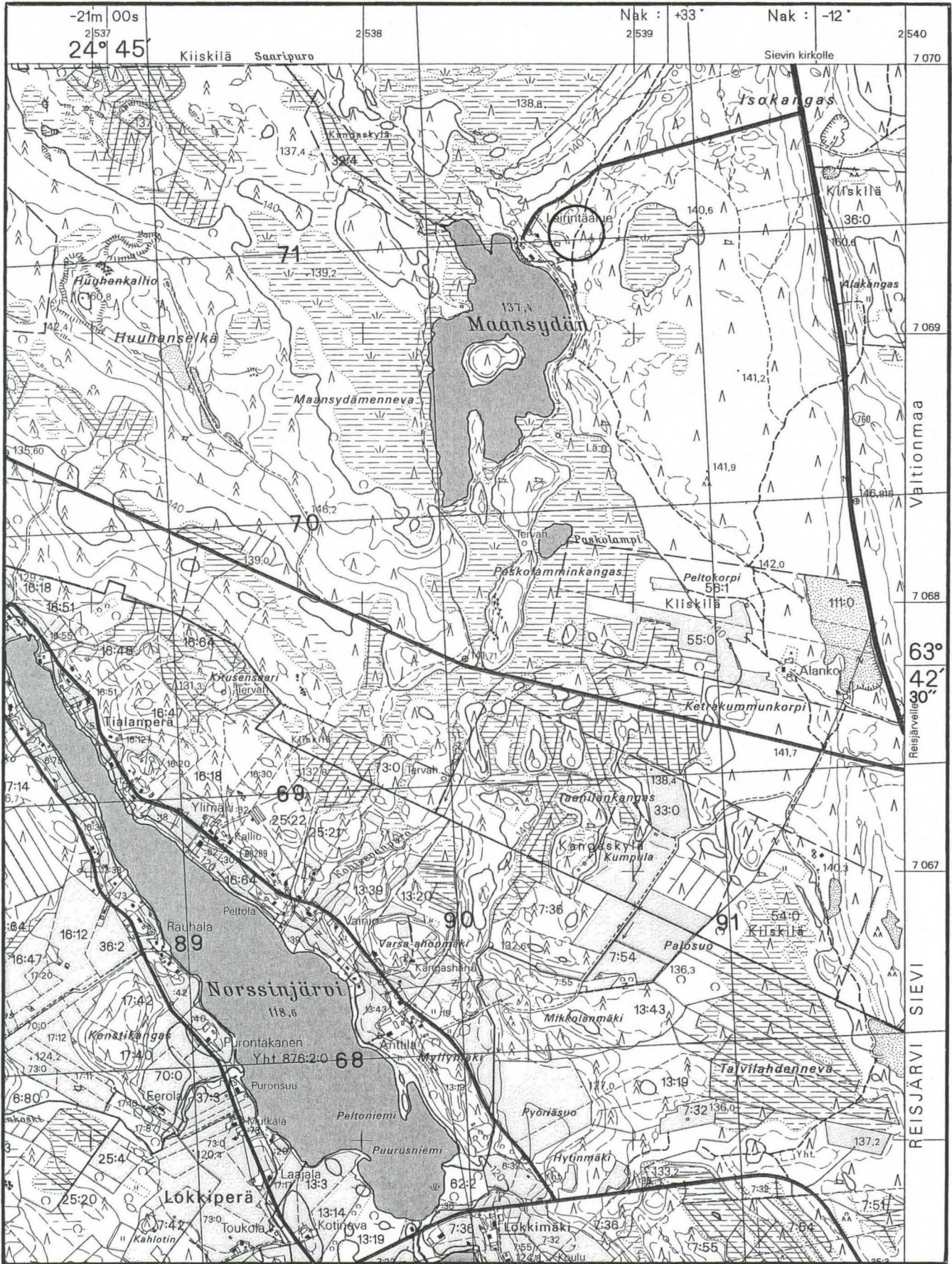
kuvaaja: Simo Vanhatalo 1999
negatiivikoko: 24x36

- F.115187 / K.1 Tien eteläpuolella oleva kuoppa, kuvattu pohjoisesta.
- F.115188 / K.2 Tieleikkauksen kohdalla oleva pyyntikuoppa?, kuvattu etelästä.
- F.115189 / K.3 Tien eteläpuolella oleva pyyntikuoppa, kuvattu pohjoisesta.
- F.115190 / K.4 Harjanteen pyyntikuoppia, kuvattu kaakosta.



Sievi Maasydän
Pk 234112 Lökkiperä p. 1992
X: 706938 Y: 253888 Z: 141-143

S. Vanhatalo 1999

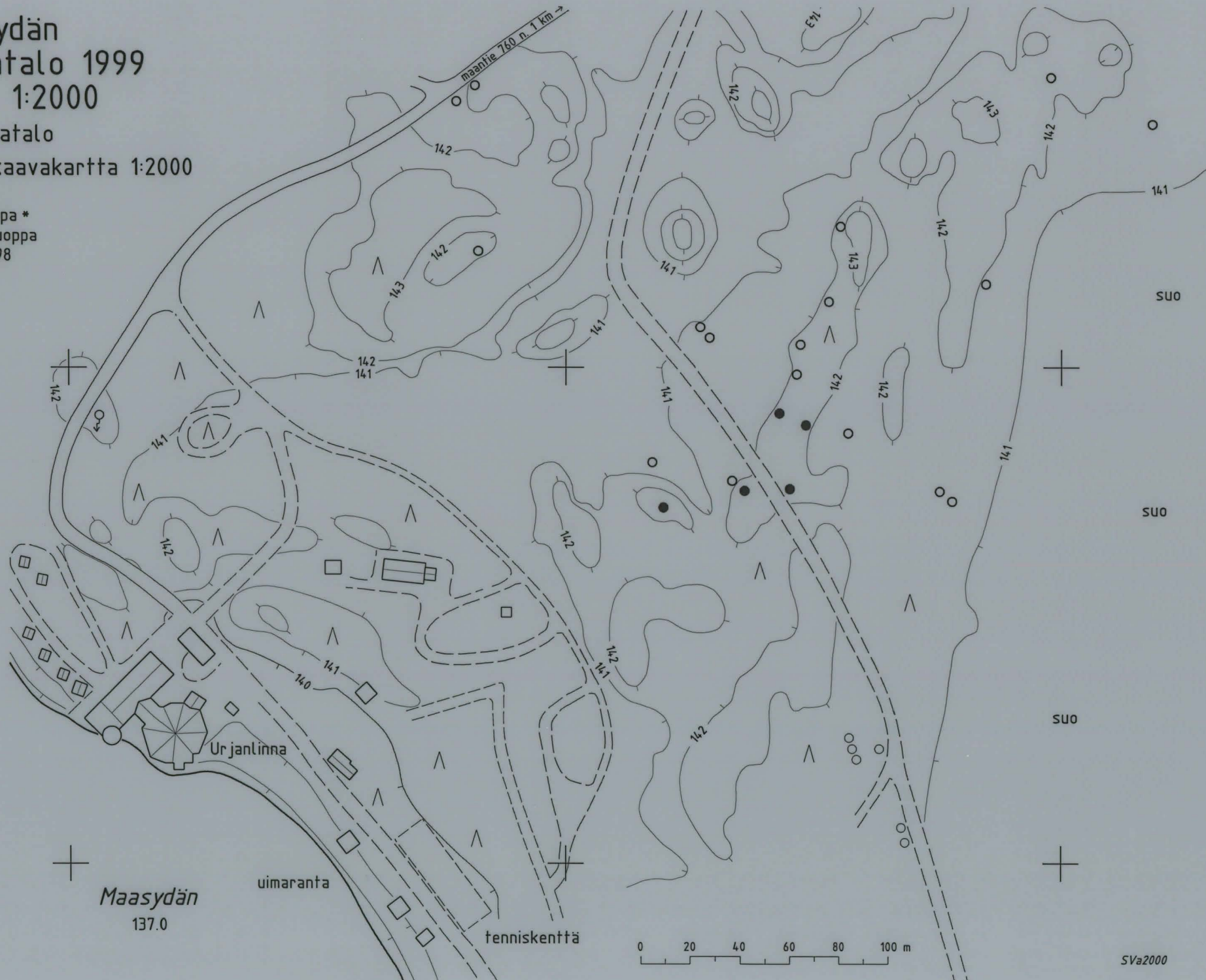
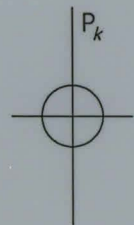


SIEVI Maasydän Simo Vanhatalo 1999 yleiskartta 1:2000

piirt. Simo Vanhatalo

karttapohjana kaavakartta 1:2000

- kuoppajäännös *
- epämääräinen kuoppa *
- v. 1999 tutkittu kuoppa
- * Jari Okkonen 1998



Maasydän
137.0

uimaranta

tenniskenttä

0 20 40 60 80 100 m

SVa2000

Maasydän järven LOMA-ALUE

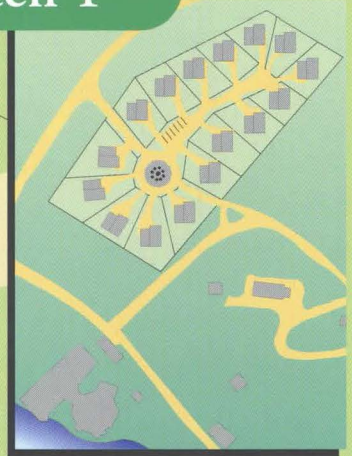
Hanki nyt
unelmien loma-asunto
Maasydänjärveltä

Maasydänjärven LOMA-ALUE

Valmiit palvelut ja kaunis luonto

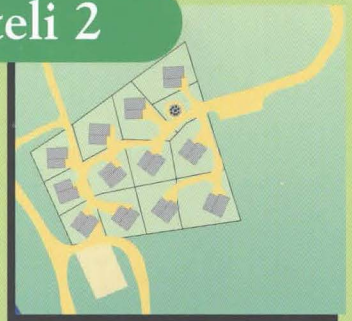
Maasydänjärvi on aina ollut tunnettu luonnonkaunis matkailualue. Maasydänjärvi ja sen ympärillä olevat yhtenäiset erämaa-alueet ovat koko Keski-Pohjanmaan kauneinta aluetta. Jylhän kaunista, parasta Suomea! Nyt Maasydänjärvelle rakennetaan korkealuokkaisia loma-asuntoja.

Kortteli 1



Tontit 1-16
Rakentaminen aloitettu

Kortteli 2



Tontit 1-12
Rakentaminen aloitettu

Maasydänjärven alueelle on kaavoitettu kaikkiaan noin 60 korkeatasoista loma-asuntotonttia yrityksille ja yksityisille. Tontit ovat korkealuokkaisia Metsähallituksen Laatumaa-tontteja, joita sekä myydään että vuokrataan.

Rakennuskorttelialueille on tehty yksityiskohtaiset lomahuviloiden sijoitussuunnitelmat, joita noudattamalla varmistetaan että kaikista lomahuviloista on vesinäköala. Alueen tonteille johtaa valaistu, talvellakin aurattu tie. Sähköliittymät ovat valmiit. Kaikki huvilat on liitettävissä yleiseen vesijohto- ja viemäriverkostoon. Myös muut palvelut, kuten aluepäivystys, siivous sekä ylläpitohuolto ovat saatavilla.

Alueesta muodostuu kaunis ja edustava lomayhdyskunta. Asukkaat ja matkailijat viihtyvät erämaan, erinomaisten retkeilyreittien ja muiden elämysten keskellä. Palvelut ja viihde ovat lähellä. Oma rauhaakin on aina, kun sitä haluaa.

0 50 100 150 200

Sauna
Nuotio-
paikka
Maasydänlampi

Viihdy, nauti ja asu hyvin



Oma Laatumaa

Onko haaveenasi hankkia tontti ja rakentaa sille vapaa-ajan asunto? Metsähallitus tarjoaa nyt Laatumaa-tontteja Sievin Maasydänjärveltä.

Laatumaa-tontti on parasta ja puhdasta Suomea. Maasydänjärven ympärillä on mittavat erämaa-alueet metsästykseseen, vaellukseen, marjastukseen ja sienestämiseen. Luonto on kaunista ja maisemat silmiä hiveleviä. Alueen männikkökankaat lumoavat.

Tonteille on helppo rakentaa. Perusvarustus on jo valmiina. Laatumaa-tonttien ostajana olet hyvässä asemassa. Kaavoituksessa olemme erityisesti huomioineet maisemalliset seikat ja luontoarvot.

Nyt on aika tehdä haaveesta tosi. Laatumaa-tontti on unelmatontti.



Oma Hirsikoto

Lähellä luontoa - lähellä ihmistä on suomalainen Hirsikoto.

Loma-asunnot kortteleihin 1 ja 2 valmistaa Suomen Hirsikoto Oy. Asunnot ovat kerrosalaltaan 32 m², 42 m² ja 52 m².

Loma-asunnot on suunnitellut Arkkitehtuuritoimisto Ylipahkala Oy. Kaikki tehdään Maasydänjärven henkeen ja Sinun ehtoillasi.

Hirsikoto on korkealuokkainen loma-asunto. Siinä on edustava ulkonäkö, valoisa olohuone ja makuuhuone. Myös parvi tarjoaa erinomaiset tilat. Tilavalla ulkoterrassilla on mukava vilvoitella saunan jälkeen tai viettää mukavia grillijuhlia.

Kaikkissa rakentamisasioissa ota yhteys edustajaamme.



Oma Viihdekeskus



Koko alueen sydän on Urjanlinna.

Urjanlinna on maan suosituimpiin kuuluva tanssipaviljonki. Se tarjoaa lavatanssien romantiikkaa tähtisolistien tahdittamana - myös talvella.

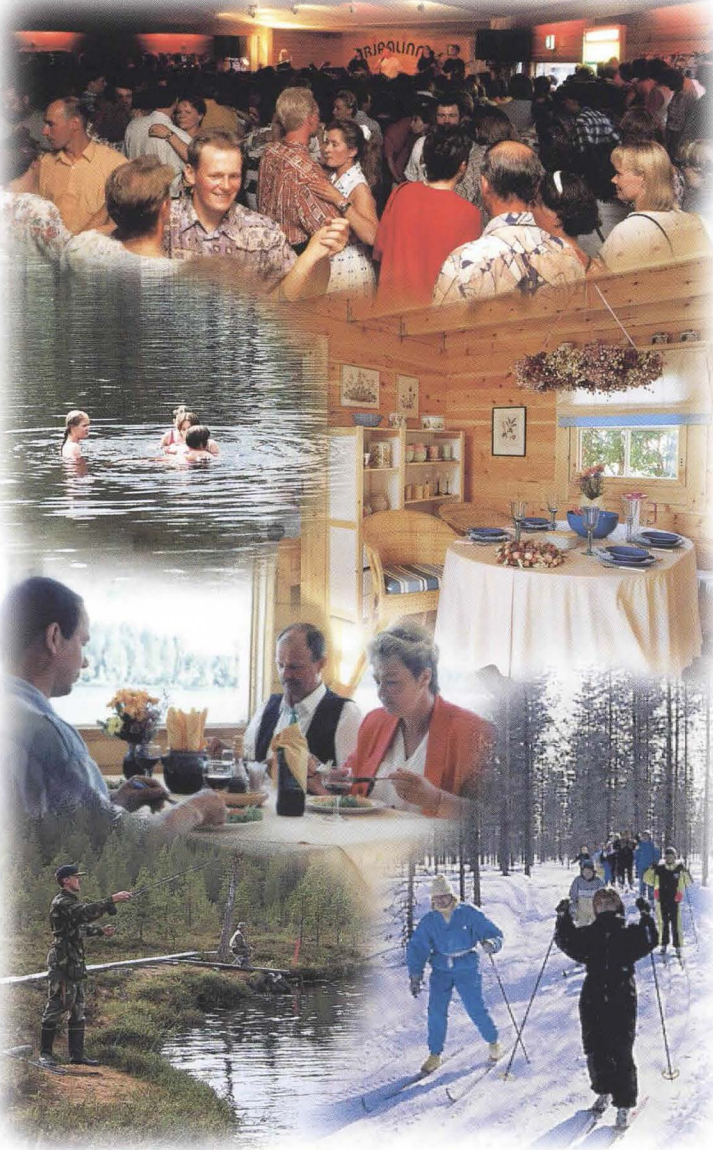
Ravintolasta saat pientä purtavaa tai A'la Carte -listalta todellisia herkkuja. Järjestämme isot ja pienet juhlat yrityksille ja yksityisille, unohtumattomat häät ja muistorikkaat perhejuhlat.

Maasydänjärvellä voit kalastaa, uida, patikoida, metsästää. Talvella laaja moottorikelkkareitistö houkuttelee kelkkailemaan, maasto hiihtämään ja avanto uimaan. Meillä on tekemistä vauvasta vaariin. Tervetuloa Urjanlinnaan ja Maasydänjärvelle!

Maasydänjärvi on Keski-Pohjanmaan helmi

Toimintaa, elämyksiä, elämää

Hanki Laatumaa-lomatontti ja rakenna tontille Hirsikodon loma-asunto. Maasydänjärven luonto ja Urjanlinnan elämykset ovat Sinun. Ota yhteyttä tai tule käymään!



Metsähallitus-Laatumaa
PL 81
90101 OULU
Puh. 0205 64 178
www.metsa.fi/laatumaa

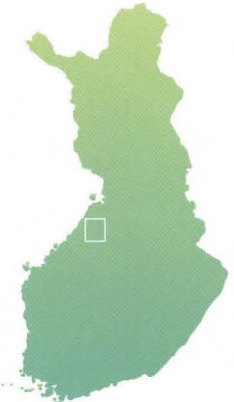


HIRSIKOTO

Suomen Hirsikoto Oy
Kiviniementie 36
865900 REISJÄRVI
Puh. (08) 776 990
Faksi (08) 776 991
E-mail: suomen.hirsikoto@sci.fi

URJANLINNA

Urjanlinna
Maasydänjärventie
SIEVI
Puh. (08) 480 823
www.sievi.fi/maasydan.htm



Olemme mukana rakentamassa Maasydänjärven loma-alueita:

SIEVI

SIEVIN KUNTA
SIEVISSÄ ON ITUJA Puh. (08) 844 3111

Arkkitehtisuunnittelupalvelut:
ARKKITEHTUURITOIMISTO YLIPAHKALA OY
Puh. 040 582 8615, (08) 540 1671

Rakennusaikaiset perustus- ja maansiirtotyöt:
KALLION MURSKKE OY
Puh. 040 583 5852

Betoniaines- ja perustustyöt:
JT-BETONI OY
Puh. 0500 293 365

Rautakaupparvikkeet:
RAUTIA MAATALOUS
Puh. (08) 776 448

Lvi-urakointi:
HAAPAJÄRVEN LVI-RAKENTAJAT OY
Puh. (08) 762 411



MITTAKIVI

Tulikivi-yhtiöt

Tulisijat:
MITTAKIVI
Puh. (013) 681 111

Keittiö-, kylpyhuonekalusteet, komerot:
OY KUNINGASKEITTIÖT
Puh. (06) 766 2488

Sähköurakointi:
SÄHKÖASENNUS JORMA IIVARINEN
Puh. 0400 324 302

Kiinteistöjen huolto, siivous ja aluepäivystys:
KIINTEISTÖHUOLTO AALTO
Puh. 040 506 4017



Kuva 1 F. 115187

Tien eteläpuolella oleva kuoppa, kuvattu pohjoisesta.



Kuva 2 F. 115188

Tieleikkauksen kohdalla oleva pyyntikuoppa?, kuvattu etelästä.



Kuva 3 F. 115189

Tien eteläpuolella oleva pyyntikuoppa, kuvattu pohjoisesta.



Kuva 4 F. 115190

Harjanteen pyyntikuoppia, kuvattu kaakosta.