

Esit. k. 200 / 6.6.1990

M

SIMO 51 TAINILAN ROTKO

Kivikautisen asuinpaikan
koekaivaus
Tuija Wallenius 1989

SIMO 51 TAINILAN ROTKO

Sisällysluettelo	sivu
1. ARKISTOTIETOJA	2
2. JOHDANTO	3
3. ASUINPAIKAN SIJAINTI JA TOPOGRAFIA	4
4. KAIVAUSTEKNIikka	4
5. MAAPERÄ	5
6. LÖYDÖT	5
7. YHTEENVETO	5
8. LUETTELO NEGATIIVEISTA	6
Ote peruskartasta	7
Kuvataulu	8
Yleiskartta	9
Pinta- ja pohjavaaituskartta	10

1. ARKISTOTIETOJA

Kunta: Simo

Kylä: Jokikylä

Tila: Virtala RN:o 36:11

Maanomistaja: Asko Yli-Kärppä

Korventie

95200 SIMO

Peruskartta 2543 09 ALANIEMI, painettu 1983

Kaivausalueen koordinaatit: x= 7307 46

y= 2567 90

z= 78

Vuoden 1989 löydöt: KM 24926:1-11

Diar. 16.10.1989

Kertomukseen liittyvät negatiivit: 80888-80892

2. JOHDANTO

Tainilan rotkon asuinpaikan löysi Jaakko Sankala vuonna 1988 huomautessaan paikalle rakennettavaa kesämökkiä varten kaivatussa kuopassa tulenpidon jälkiä ja liuskeiskoksia. Hän ilmoitti asiasta museovirastolle.

Simon Tainiaron tutkimusten yhteydessä suoritettiin Tainilan rotkossa pieni koekaivaus, jonka tarkoituksena oli selvittää sijaitseeko paikalla asuinpaikka. Asuinpaikan laajuuden selvittämiseen ei ollut aikaa. Yhteensä kaivettiin 16 m .

Kaivauskertomus on talletettu esihist. tston top. arkistossa säilytettävälle 3.5" levykkeelle käyttäjätunnuksella TCW ja asiakirjanimellä Tainila.

Helsingissä 20.4.1990



Tuija Wallenius

3. ASUINPAIKAN SIJAINTI JA TOPOGRAFIA

Simo 51 Tainilan rotko sijaitsee Simojoen etelärannalla Simo-Nuupas-tien (MT 924) varrella noin 33 km Simon kirkonkylästä, Vähä-Tainikosken kohdalla. Asuinpaikka sijaitsee samalla korkeudella kuin Tainiaron asuinpaikka, ja tästä vain vajaat 100 metriä koilliseen. Asuinpaikat erottaa Tainiojan uoma, joka muodostaa syvän rotkon. Mahdollisesti kyseessä on yksi ja sama asuinpaikka, jonka halki Tainioja myöhemmin on syönyt tiensä.

Tainilan rotkon asuinpaikka sijaitsee jyrkästi laskevalla rantatöyräällä jossa maaperä on hiekkaa. Kesämökki on rakennettu lähelle terrassin reunaa, ja mökille on tehty tie (s. 9, yleiskartta).

Kasvillisuus mökin ympäristössä on keskenkasvuista männiköä, joka koilliseen mentäessä muuttuu kangasmaastoksi.

4. KAIVAUSTEKNIikka

Kesämökin pohjoispuolelle paalutettiin 2 metriä leveä ja 8 metriä pitkä, S-N-suuntainen koekaista. Tämä kaivettiin 10 cm:n tasoissa 20 cm:n syvyyteen, jonka jälkeen ruutujen pohjat tarkistettiin lapiolla. Tasoista piirrettiin kartat mittakaavaan 1:50. Koska maaperässä ei ollut havaittavissa kulttuurikerrosta, näitä ei kuitenkaan ole piirretty puhtaaksi.

Kiintopisteenä toimi kanto mökkitien länsipuolella (s. 9, yleiskartta). Sen korkeus oli 79.07 m mpy.

Yleiskartan vasemmassa reunassa olevat kohdistusmerkit liittävät kartan Tainilan rotkon vieressä sijaitsevan Tainiaron asuinpaikan yleiskarttaan.

5. MAAPERÄ

Hyvin ohueksi kuluneen kangasturpeen alta paljastui ehjä huuhtoutumiskerros, joka suurimmalla osalla aluetta jatkui ensimmäiseen tasoon asti. Sen alla oli ohut kerros puhdasta, vaa-
leaa hiekkaa, jonka alta paljastui erittäin ruostepitoinen hiekka toiseen tasoon mentäessä.

6. LÖYDÖT

Löydöt olivat vähäisiä ja keskittyivät kaistan eteläpäähän ruutuun 398/200 ja ruudun 400/200 eteläosaan. Yhtä liuske-esineen teelmää lukuunottamatta kaikki löydöt ovat peräisin ensimmäisestä kerroksesta. Ruudusta 398/200C, jonka toisesta kerroksesta edellä mainittu teelmä on peräisin, löytyi myös ensimmäisestä kerroksesta yksi liuske-esineen teelmä tai sellaisen katkelma. Kaivausalueelta löytyi ainoastaan yksi kvartsi-iskos, mökkitieltä irtolöytöinä niitä löytyi 3 kpl. Liuskeiskoksia kaivausalueelta on 11 kpl, yhteensä 60,5 g.

7. YHTEENVETO

Tainilan rotkossa tehdyn koekaivauksen perusteella voi todeta paikalla sijaitsevan asuinpaikan. Koeojassa ei kuitenkaan ollut havaittavissa kulttuurikerrosta ja löydöt olivat niukkoja. Paikalla olisi vielä syytä suorittaa koekaivausluonteisia jatkotutkimuksia ennen kaikkea mökin ja rotkon välisellä alueella.

8. NEGATIIVILUETTELO

- 80888 Yleiskuva. Edessä koeoja peitettynä. Taustalla näkyy Simojoki. SE-NW
- 80889 Yleiskuva. Oikealla kesämökki, keskellä koeoja peitettynä. Sen takana maantielle vievä mökkitie. NW-SE
- 80890 Koekaista peitettynä. S-N
- 80891 Yleiskuva. Vasemmalla näkyy mökki, keskellä, tien päässä koeoja peitettynä. SE-NW
- 80892 Yleiskuva. Näkymä maantieltä kohti asuinpaikkaa. S-N

SIMO 51 TAINILAN ROTKO

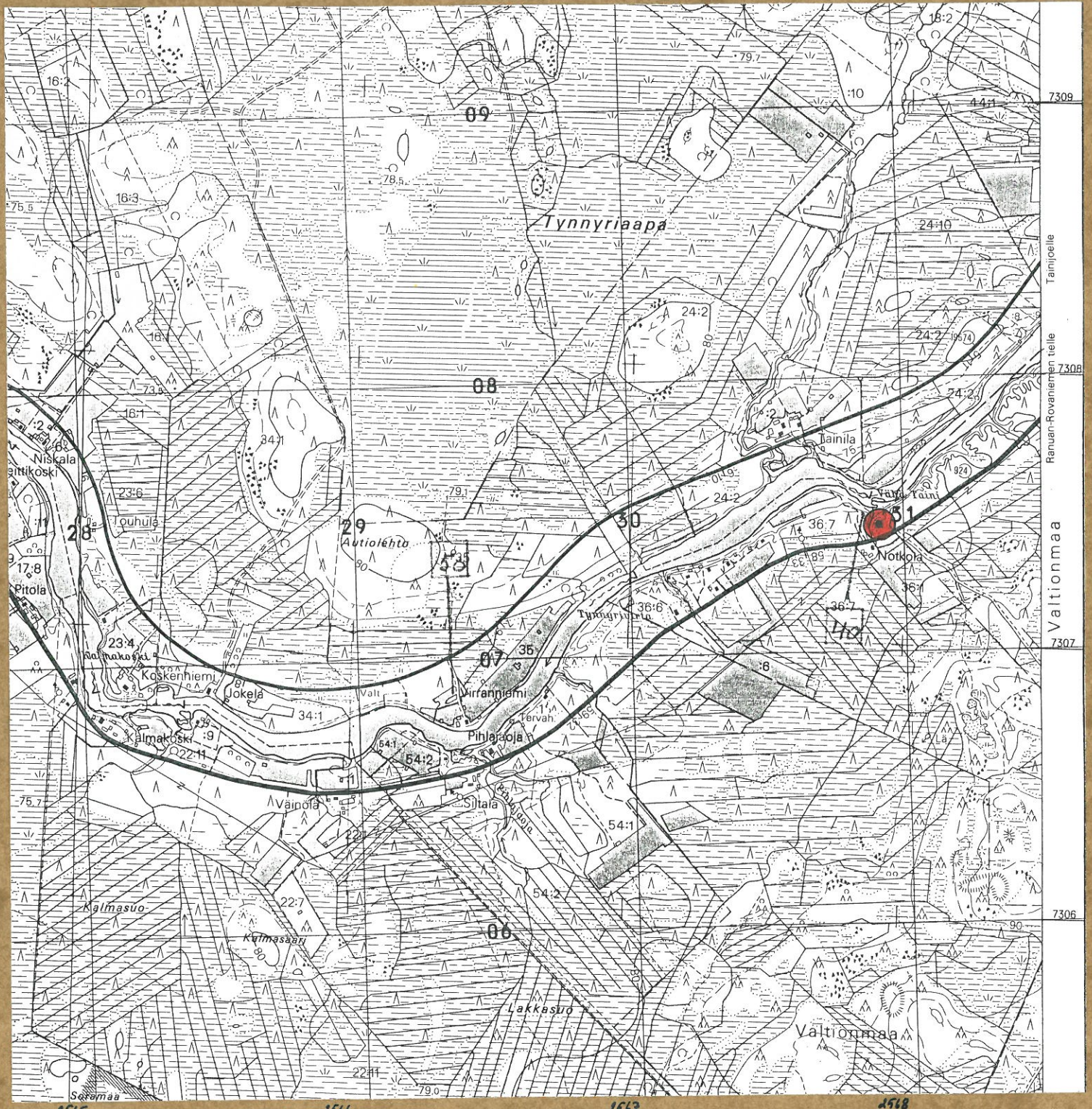
Ote peruskartasta 2543 09 ALANIEMI 1:20 000

x = 7307 46

⊙ asuinpaikan sijainti

y = 2567 90

z = 78



2567

2566

2567

2568

SIMO 51 TAINILAN ROTKO



Kuva 1. Yleiskuva. Näkymä maantieltä kohti asuin-
paikkaa. S-N. F. 80892



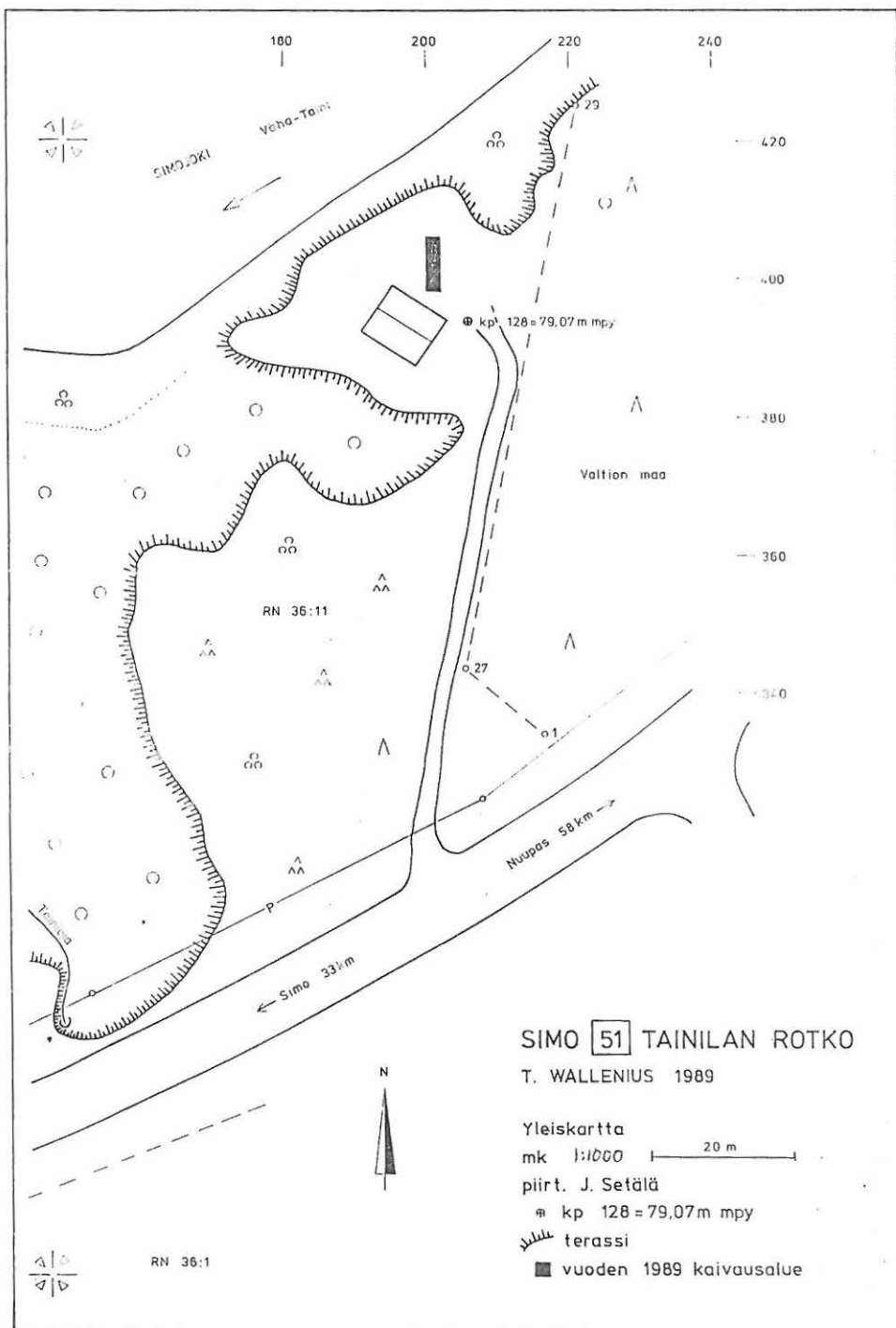
Kuva 2. Yleiskuva. Vasemmalla näkyy mökki, keskellä
tien päässä kooja peitettynä. SE-NW. F. 80891



Kuva 3. Koojaista peitettynä. S-N. F. 80890



Kuva 4. Yleiskuva. Oikealla kesä mökki, keskellä kooja
peitettynä. Sen takana maantielle vievä
mökkitie. NW-SE. F. 80889

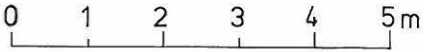


Pienennös yleiskartasta mk 1:500

SIMO 51 TAINILAN ROTKO

T. WALLENIOUS 1989

Pinta- ja pohjavaaituskartta

mk 1:100 

pintaluvut absoluuttisina korkeuksina m mpy
 -0,33 kaivettu ko. syvyyteen
 piirt. J. Setälä

