

Kuopion museo KhO
esihist. top. ark.
Kopio.

SIILINJÄRVI
Pöljä, Vanha kk.
1.403.

KOEKAIVAUS VANHAN KANSAKOULUN ASUINPAIKALLA 5.-10.8. 1976.

Löydöt: KuM 6155:1-16.

Liitteet: Kartta 1, kaivausalueen yleiskartta

Kartta 2, kaivauskartta

Valokuvat: F.A. 1015-1023

Siilinjärven kunta myönsi Kuopion museolle kaivausvarat Autiorannan Saunalahden (1.406) "lapinraunion" tutkimiseksi kesällä 1976. Paikalle ennen kaivausta suoritetun käynnin yhteydessä kävi ilmi, että rauniota oli asiattomasti pengotettu. Ilmoitin asiasta Siilinjärven poliisille ja Museovirastolle (verif. 37/76) ja raunion kaivauksesta luovuttiin tois-
taiseksi. Raunion tutkimusvarat käytettiin Pöljän vanhan kansakoulun kivikautisella asuinpaikalla, jossa koekaivaus-
sem avulla oli tarkoitus täsmentää varhaisen asbestikeramiikan ja kampakeramiikan suhdetta toisiinsa. Pyrkimyksenä oli samassa koeojassa tavoittaa sekä varhaisen asbestikeramiikan että kampakeramiikan kulttuurikerros. Tämä onnistui kuitenkin vain puoliksi sillä pelkästään kampakeraaminen kulttuurikerros tavoitettiin. Koekaivausalueen ulkopuolelta, ennen tuntemattomasta kohdasta löytyi kuitenkin myös varhaisista asbestikeramiikkaa (KuM 6155:16), joka löytö täsmentää käsitystä asuinpaikan laajuudesta, mutta ei tuo lisävalaistusta mainittujen keramiikkalaatujen väliseen suhteeseen. Koekaivauksen

vaakitus perustuu vuoden 1975 kaivauksen kiintopisteeseen.

Pinnallisesti arvioituna koekaivaukselle sovelialta paikalta tuntui rauta- ja maantien välinen kapea kaistale. Tällä alueella on maasto korkeuskäyriä vastaan yhtenäinen, sen rautatien puoleisesta reunasta on jo aikaisemmin tehty löytöjä (KuM 5948: 259, 260) ja vuoden 1975 kaivaus varhaisen asbestikeramiikan asuinpaikan osalta rajoittuu rautatien vastakkaiseen reunapenkereeseen (kartat 1 ja 2).

Rautatien itäpuolelta oletetun rannan kohdalta (ruudussa A51) avattiin 1m leveä ja 20m pitkä koekaivauslinja (A51-71). Ruudusta A51 jatkettiin luoteeseen lapion levyistä linjaa 37m:n matka. Linja päättyi paikallistiehen rajoittuvaan hiekkakuoppaan. Kontakti kampakeramiikkaan koeojassa saatiin A30:n kohdalla (KuM 6155:2). Samalla paikalla ratapenkassa oli myös kampakeramiikkaa (KuM 6155:1). Paikalle avattiin ratapenkkaan rajoittuvat kaivausruudut A30-34. Kampakeraaminen selkeästi ruskeana erottuva kulttuurikerros oli ruudussa A30 n. 30cm:n vahvuinen. Kaakkoon mentäessä kulttuurikerros oheni selvästi ja päättyi ruutujen A32, A33 välimailloilla.

Kaakkoon mentäessä ruudusta A51 löytyi neljä muserua palanutta savea ja koeojasta B 83:n kohdalta kvartsi-iskos. Muuten koeoja oli löydötön, eikä radan ~~vastaradan~~ vastakkaiselta puolelta v. 1975 tavoitetun varhaisen asbestikeramiikan kulttuurikerroksen korkeudelle linjalle B 95-103 avatuista ruuduista tavattu mitään kivikautiseen asuinpaikkaan viittaavaa.

Kaivauksen aikana tarkastelin valtatie 5:n itäpuolelle tehdyn polkupyörätien leikkauksia ja koekaivauksen ruudusta A61 24m suorakulmaisesti koilliseen maantien ja polkupyörätien

välistä löytyi varhaista asbestikeramiikkaa (KuM 6155:16). Löytökorkeus oli 103.40 myp. eli sama kuin vuoden 1975 ~~tan~~ kaivauksessa tavoitetun varhaisen asbestikeramiikan kulttuurikerroksen korkeus. Vaikka koekaivauksessa ei varhaista asbestikeramiikkaa tavoitettukaan, osoittaa maantien ja polkupyörätien välistä tehty löytö, että varhaisen asbestikeramiikan esiintyminen alueella ei ole satunnaisen leiripaikan muisto. Vuoden 1975 kaivauksen kulttuurikerroksen sekä maantien ja polkupyörätien välisen löytöpaikan etäisyys on n. 65m.

Kuopiossa 20.5. 1977

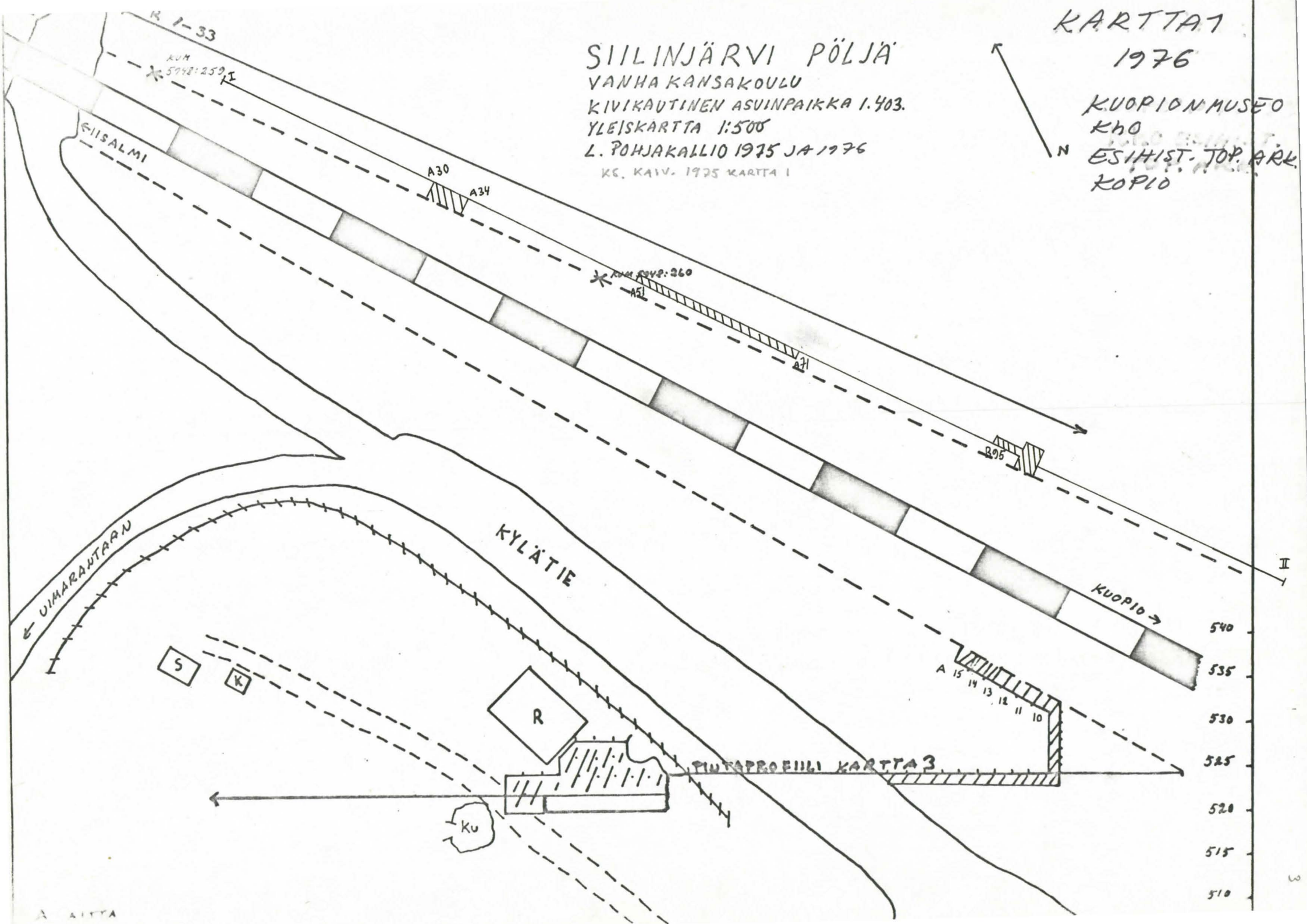
Lauri Toljakallio

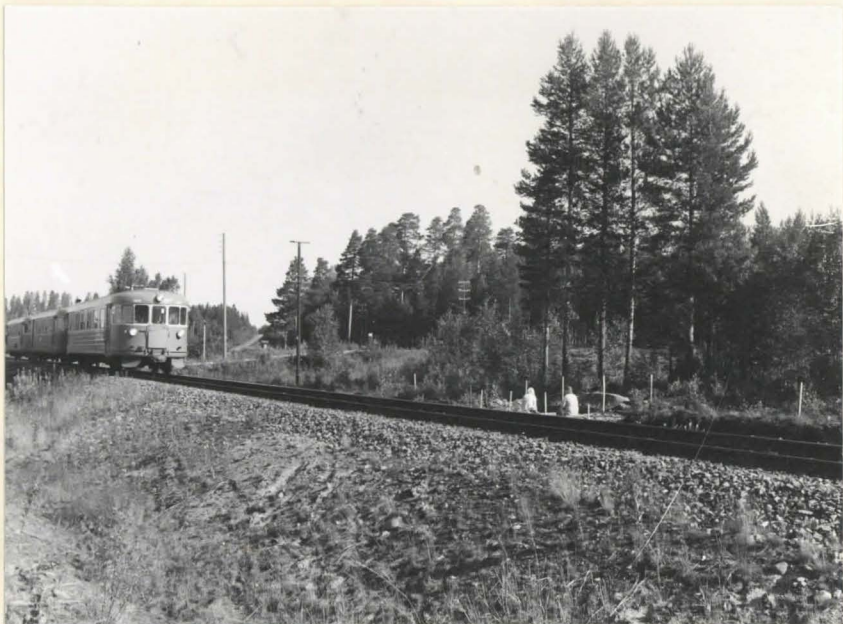
amanuenssi

SIILINJÄRVI PÖLJÄ
 VANHA KANSAKOULU
 KIVIKAUTINEN ASUINPAIKKA I.403.
 YLEISKARTTA 1:500
 L. POHJAKALLIO 1975 JA 1976
 Ks. KÄIV. 1975 KARTTA 1

KARTTA 1
 1976

KUOPION MUSEO
 KHO
 ESIHIST. TOP. ARK.
 KOPIO





5. KAIVAUVALUE ETELÄSTÄ F.A. 1015



6. RUUDUT A30-34 KAAKOSTA F.A. 1016



7. KUTEN KUVA 6. F.A. 1017



8. KUTEN KUVA 6. F.A. 1018.

KUOPION MUSEO KHO
ESIHIST. TOP. ARK. (KOPIO)

SILINDÄRVI
PÖLJÄ, VANHA KK.
1.403.



1. RAIVAUSALUE NVOLTEN OSOITTAMALLA
KONDALLA. KUVA LUOTTESTA F.A. 1020



2. KUTEN KUVA 7. F.A. 1021



3. RAIVAUSALUE LÄNNESTÄ F.A. 1022



4. RAIVAUSALUE LÖUNASTA. F.A. 1023

Valok. E. Salonen kalliin 1976