

Esikitt. ASO 23/1.3.1989

SODANKYLÄ 108 VIKEVINNIVA S

Kivikautisen asuinpaikan
koekaivaus v. 1987

K. Katiskoski

JOHDANTO

Vikevinniva S otettiin Kokkosnivan allasalueen vaikutuspiirissä suoritettavien koekaivausten työohjelmaan elosyyskuussa 1987. Paikalta on Irmeli Suvioja (Keski-Suomen museo) löytänyt kvartseja aiemmin 1980-luvulla. Syyskuussa tehtiin paikalla allekirjoittaneen johdolla kahden päivän ajan fosfaattikuopistusta ja piirrettiin yleiskartta. Kemijoki Oy:n suorittamat kaikkien koekaivausten yhteiskustannukset olivat n. 68 000 mk (vrt. Pelkosenniemi 19 Alakangas, 21 Kalkkivaara ja Sodankylä 70 Törmänen). Piirtäjänä ja tutkimusavustajana toimivat muiden kaivausten tapaan HuK Pekka Hahle ja Eeva Raike. Kaivajina olivat Heikki Holmström, Teija Lindholm ja Outi Isokääntä. Fosfaattinäytteet analysoi Tuija Jantunen.

Helsingissä 21.11.1988



Kaarlo Katiskoski

SODANKYLÄ 108 VIKEVINNIVA S

Kivikautisen asuinpaikan koekaivaus

Kylä: Vaiskojarvi

Tila: Luostola: 758-425-0046-0004 (RN:o 46:4), om. Väinö Kurke-
la, 99550 ASKA

Rantala: 758-425-0047-0004 (RN:o 47:4), om. Erkki Ruha,
99550 ASKA

Topografinen kartta: 3624 12 LUOSTO, pain. Hki 1970

3713 10 AIHKIPALONAAPA, pain. Hki 1969

Koordinaatit: x = 7459 96; y = 493 27; z = 171-174

Kaivausalueelta tulleet löydöt: KM 23742:1-4 (Diar. 8.10.1987)

Aikaisemmat löydöt: kvartsia

Sivulla 4 on ote peruskartoista 364 12 LUOSTO ja 3713 10 AIHKI-
PALONAAPA.

Sivulla 5 on yleiskartta 1:500.

Kuvataulussa s. 6 on kuvat negatiivesita 70783-786.

Diapositiivit n:ot 14515-516

Liite: fosfaattianalyysi (Tuija Jantunen)

KAIVAUSALUEEN SIJAINTI JA TOPOGRAFIA

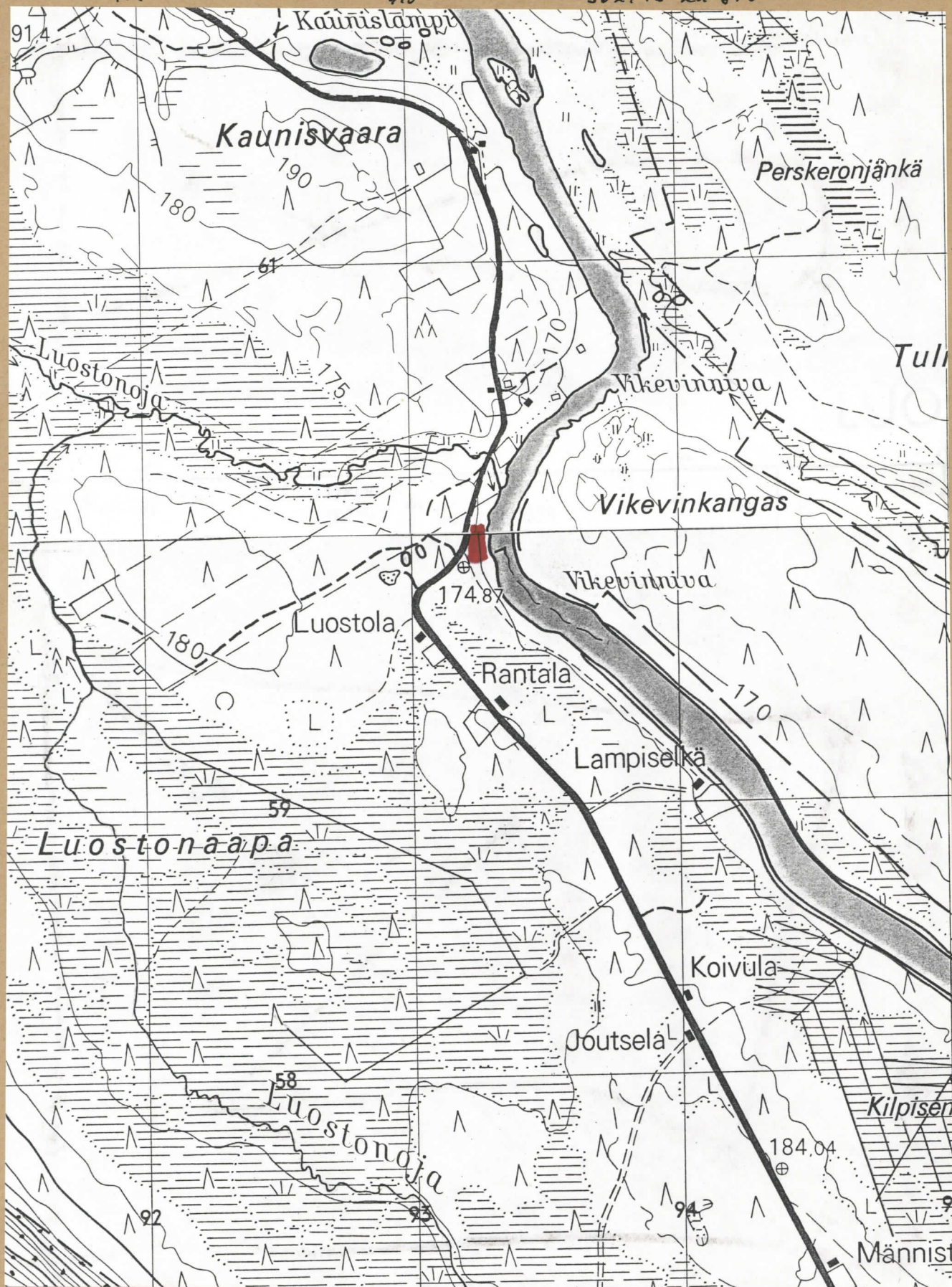
Vikevinniva S sijaitsee Kitisen Vikevinnivan länsirannan teras-
silla n. 9 km linnuntietä Askan kylästä ja n. 23 km Sodankylän
kirkolta SE (ote peruskartasta s. 4). Paikka on runsaat 10 m
Kitisen vedenpinnasta kohoava hiekkakankaan terassi. Koekuopi-
tettu alue viettää kohti itää sijoittuen 171 ja 175 metrin kor-
keuskäyrien väliin (yleiskartta s. 5). Lännessä alue rajoittuu
Aska-Luosto -maantiehen. Alue on osittain vanhaa tienpohjaa ja
tukinvyörytyspaikkaa, pääasiassa männikköä.

KAIVAUSTYÖ JA TULOKSET

Terassille paalutettiin bussolin mukainen etelä-pohjois (x) ja itä-länsi (y) -suuntainen koordinaatisto fosfaattikuopitusta varten. Näytteenottokuoppien tiheys x-koordinaateissa oli 20 m, y-koordinaateissa 10 m. Kuoppia tehtiin kaikkiaan 37 kpl. Valtakunnallinen kiintopiste (174,87 m mpy) sijaitsee kuopitetun alueen lounaispuolella. Ainoastaan kuopasta 37 löytyi vähäinen kvartsiitti-iskos (KM 23751:1). Analysoidut fosfaattinäytearvot olivat kauttaaltaan alhaisia (mediaani 101 mgP/kg) tai suhteellisen alhaisia (max. 229 mgP/kg, näyte 30). Kuoppien 16 ja 28 profiileissa oli erotettavissa palanutta hiekkaa. Muutoin kuopissa oli normaali podsoliprofiili eikä kulttuurimaata ollut havaittavissa. Sen sijaan pintalöytöinä saatiin rikkoutuneesta maanpinnasta koekuopan 15 itäpuolelta (alapuolelta) palaneita luunpaloja ja kvartsi-iskoksia. Myös terassille johtavalta tienpohjalta löytyi kvartsi-siesine kuopan 22 länsipuolelta (KM 23751:2-4).

Alhaisten fosfaattiarvojen ja vähäisten löytöjen perusteella ei asuinpaikan rajoja voitu määritellä. Mahdollisesti suhteellisen harva näytekouppaverkosto (10 x 20 m) ja kuoppien pienuus (lampionpisto) eivät paljastaneet asuinpaikan ydinaluetta. Osa asuinpaikasta lienee myös sortunut. Rakennettavan allasalueen ylävesikorkeus (160,5 m mpy.) ei suoranaisesti vaikuta asuinpaikkaa tuhoavasti vedenpinnan ulottuessa vain törmän alareunaan.

KOPIO TOPOGRAFISISTA KARTOISTA
3713 10 AIHKIPALONAAPIA
3624 12 LUOSTO



7461

7461

7460

7460

7459

7459

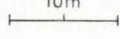
7458

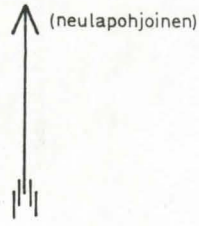
7458

● KAIVAKSALUEEN KOORDINAATIT

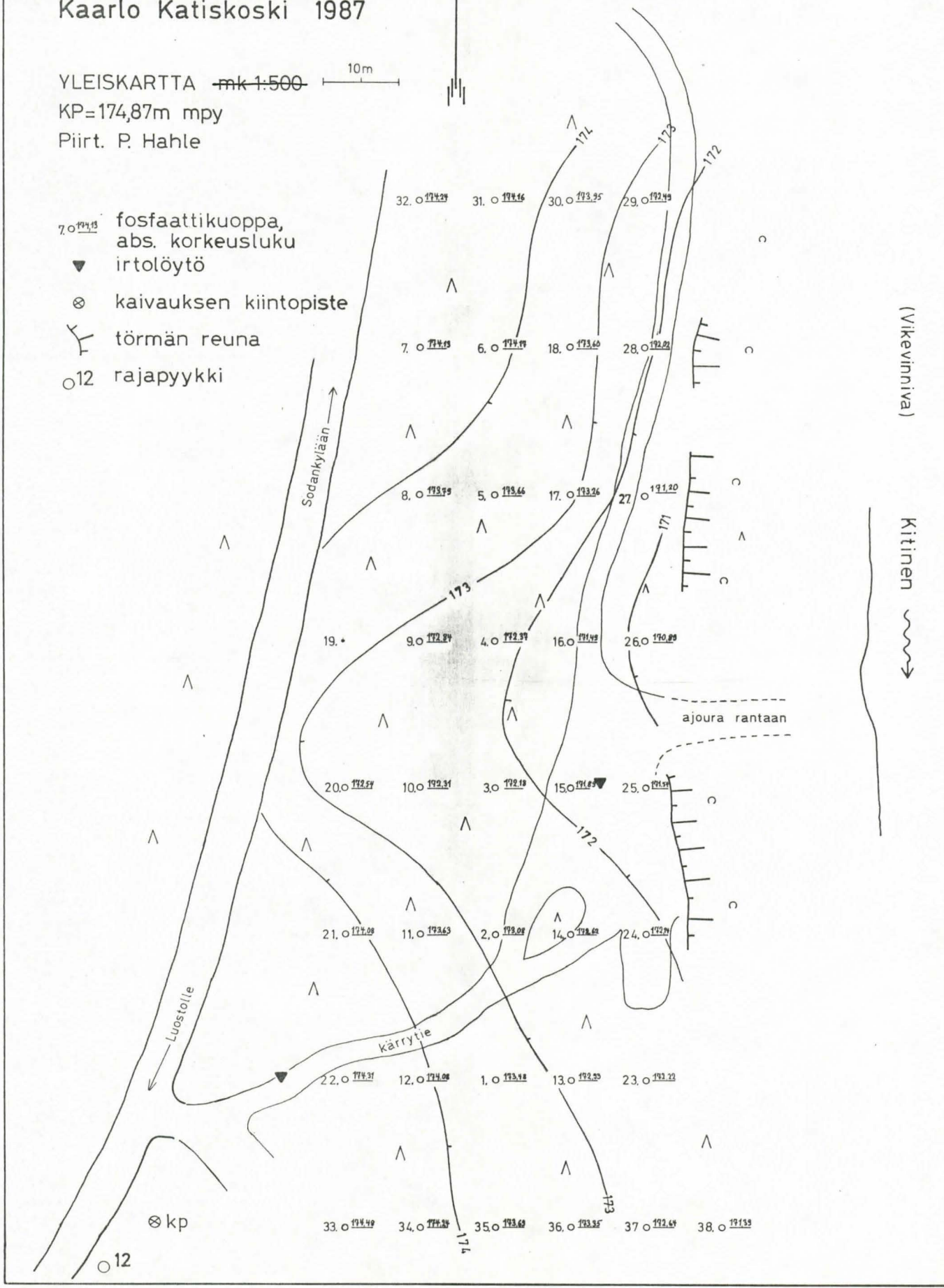
X = 7459 96
Y = 493 27
Z = 171-174

SODANKYLÄ 108
 VIKEVINNIVA S
 Kaarlo Katiskoski 1987

VLEISKARTTA ~~mk~~ 1:500 
 KP=174,87m mpy
 Piirt. P. Hahle



- 7.0 ^{193.13} fosfaattikuoppa, abs. korkeusluku
- ▼ irtolöytö
- ⊗ kaivauksen kiintopiste
- Y törmän reuna
- 12 rajapyykki



(Vikevinniva)

Kitinen



K.1. Yleistä Viikinniva S:n kokonaisalueelle, asuin-
paikan merkkejä oikealla terassilla, taustalla Kiti-
sen uoma ja Viikinniva, penkiton takana
Viikinnivan kvarttilisyydenpaikka (vrt. k.3), kuv. kohti
koillista f 70785-786



K.2. Työntekijät ryhmäkuussa Vi-
keinniva S:n terassilla vas.
Pekka Häbile Eeva Reike, Teija Lind-
holm, Outi Toikkanta ja Heikki
Holmström f 70784



K.3. Yleistä Viikinnivan (Sodan-
kylä [69]) kvarttien työpaikat-
ta (työpaikat varsin lähellä tor-
nissa), josta näkyy taakana
Viikinnivan toisella puolella
Viikinniva S [100], kuvattu
etelään f 70783

uutost 5 g = 0,5 mm näytettä
 22 h
 (5 h 50 °C) 50 ml 2 % sitruunahappoa KATISKOSKI 8.9.87
 anal. 10 ml uutosta
 liuos 10 ml ammoniumheptamolybdaattia
 5 h 1 ml hydrokinonia
 +50°C 1 ml natriumsulfiittia
 78 ml deionisoitua vettä

KITINEN

VIIKKI TUIJA JANTUNEN

näyte	p	26.-30.10.1987
1	125	c.a. = 271
2	103	abs. = 1.481
3	62	200 = 201
4	112	400 = 400
5	137	600 = 578
6	131	800 = 751
7	103	1000 = 813
8	57	1500 = 831
9	104	
10	47	
11	125	
12	110	
13	137	
14	78	
15	77	
16	116	
17	106	
18	83	
20	81	
21	61	
22	83	
23	92	
24	38	
25	140	
26	107	
27	96	
28	69	
29	120	
30	229	
31	123	
32	101	
33	84	
34	127	
35	64	
36	57	
37	181	
38	63	