

SIUNTIO SUITIA

Kivikautisen asuinpaikan kaivaus

Tuula Heikkurinen 1980

Sisällys	sivu
JOHDANTO	2
KAIVAUSPAIKAN ESITTELY	3
KAIVAUSPAIKAN SIJAINTI JA TOPOGRAFIA	4
KAIVAUSTEKNIikka	4
MAALAJIT/KULTTUURIMAA	5
LIEDET	6
LÖYDÖT JA LÖYTÖTIHEYS	9
YHTEENVETO	9
LUETTELO KARTOISTA	11
LUETTELO DIAPOSITIIVEISTA	12
LUETTELO NEGATIIVEISTA	13
Kopio peruskartasta 2032 06 Sjundea Helsinki 1975	14
Yleiskartta 1:2000 A4	15
Pintavaaituskartta 1:100 A3	16 L 26
Pohjavaaituskartta 1:100 A3	17 A 26
Tasokartat 1:25 A1, A2, A3 ja A4	18-32 A1, L27, A2, A3, L26
Profiilikartta 1:25 A1	33 L 27
Kuvataulut	34-35

JOHDANTO

Siuntiossa Svidjan kylän alueella sijaitsevan Suitian kivikautisen asuinpaikan löysi tutkija Anna-Liisa Hirviluoto, kun hän kesällä 1980 kävi tarkistamassa Siuntion kk - Lohjan asema välille tulevan uuden tielinjan varrelle jäävää Ekebergan kalmistoa (s. 14). Koska asuinpaikka sijaitsi tielinjalla ja tien-
tekoa oli tarkoitus jatkaa täältä kohdin vielä samana syksynä, oli asuinpaikan tutkiminen suoritettava pikimmiten.

Paikalla kaivettiin 7.8. - 29.8.80 välisenä aikana. Tutkitun alueen pinta-ala oli 240 m².

Kaivauksen rahoitti Tie- ja Vesirakennuslaitoksen Uudenmaan piiri.

Kaivauksella toimivat piirtäjinä FM Helena Edgren ja HuK Leena Ruonavaara. Kaivajia oli kymmenen.

Helsingissä 6.11.1980


Tuula Heikkurinen

Siuntio Suitia

Kivikautisen asuinpaikan kaivaus 1980

Kylä: Svidja

Tila: Suitian kartano RN:o 1:61

Maanomistaja: Suomen valtio, hallitsija Helsingin yliopisto

Peruskartta: 2032 06 Sjundeå Helsinki 1975

Kaivausalueen koordinaatit: x = 75 35

y = 11 45

z = 40.82 mpy

Alueelta tulleet löydöt: KM 20873:1-291

Aikaisemmat löydöt: KM 13080:2, 5, 15, 26, 29, 36, 56, 67, 74

(Jorma Leppäahon kaiv. kert. 1952 top. ark.)

20911:1-3 (Anna-Liisa Hirviluodon paikalta poimimat
irtolöydöt)

Sivut 14-33 ovat kaivaukseen liittyviä karttoja.

Sivut 34-35 ovat kuvatauluja, joissa on valokuvat negatiiveista f. 52824,
52826, 52827, 52829, 52830, 52832, 52835.

Luettelo diapositiiveista nrot 4731-4748 ja negatiiveista f. 52824-52836
on sivuilla 12 ja 13 ja top. arkistossa.

Diar. 24.9.1980

KAIVAUKSEN SIJAINTI JA TOPOGRAFIA

Suitian kivikautinen asuinpaikka sijaitsee Siuntion pitäjässä Suitian kartanon maalla. Kartanosta noin 400 m itäkoilliseen sijaitsevan Ekebergan kallion itäpuolella olevalla hiekkarinteellä, joka laskee jyrkästi etelään. Kallion laella, kaivausalueen lounaispuolella sijaitsee Ekebergan kalmisto. Itäpuolelta kaivauspaikkaa rajoittaa vanha hiekkakuoppa. Pohjoispuolelle maasto kohoaa loivasti ja maaperä muuttuu soraksi. Rinne, missä asuinpaikka sijaitsee on noin 40 m meren pinnan yläpuolella (s. 15).

Koko kaivausalueelta oli pintamaa kuorittu noin 10 cm vahvuudelta aikaisemmin. Varsinainen kulttuurikerros ei ollut tuhoutunut (kuva 1-2 s. 34).

KAIVAUSTEKNIikka

Kaivaus aloitettiin vetämällä peruslinjat 100 ja 90 pohjois-etelä -suuntaisiksi 40 m korkeuskäyrää vastaan ja sen suuntaiseksi linjat 112 ja 122. Koordinaatio kasvoi pohjoiseen ja länteen ja mittaukset suoritettiin ruudun kaakkoisnurkasta. Koeojien avulla pyrittiin selvittämään mille alueelle varsinainen asuinpaikka-alue keskittyi ja mitkä olivat sen ylä- ja alarajat. Kaivaus suoritettiin sillä alueella missä selvää kulttuurikerrosta oli havaittavissa.

Alue paalutettiin 2 x 2 m suuruisiin ruutuihin. Paalutuksen jälkeen alue kaivettiin 10 cm tasoissa niin syväälle kuin kulttuurikerrosta riitti. Kaivetut tasot on merkitty pohjavaaituskarttaan (kartta s. 17). Joka tasosta piirettiin kartat 1:25 ja profiilikartta linjan 100/100-126 länsiseinämästä (s. 33).

Kaivausvälineenä käytettiin lastaa ja lapiota.

Kaivauksen kiintopisteenä käytettiin TVL:n Mp 111 (N 43), joka sijaitsi kaivausalueen itäpuolella olevassa metsässä. Sen vaaituslukemaksi saatiin 186.

TVL:n mp:een absoluuttinen korkeus oli 40,82 m mpy.

MAALAJIT/KULTTUURIMAA

Kaivettava alue oli pääasiassa hienohkoa hiekkaa. Kulttuurikerros tuli näkyviin heti ensimmäisessä tasossa ruskeana hiekkana. Myös liesien ensimmäiset kivi-kerrokset tulivat näkyviin. Liesien ympärillä oli likamaaläikkiä ja punaiseksi palanutta maata. Koeojien 90 ja 100 eteläosissa kulttuurikerrosta ei ollut, vaan linjan 100 eteläisimmissä ruuduissa maa muuttui soraksi ja linjan 90 eteläisimmissä ruuduissa puhtaaksi hiekaksi. Linjojen 100/100-110 ja 90/100-110 välinen alue jätettiin kaivamatta, koska kulttuurikerros ei näyttänyt jatkuvan tälle alueelle. Myös kaivausalueen luoteisosassa ruudussa 122/106 oli jo puhdasta hiekkaa. Kaivausalueen pohjoisosassa kulttuurimaa jatkui TVL:n kaivamaan tienpohjaan saakka (s. 18-22 diat 4737, 4741).

Toisessa tasossa kulttuurikerros jatkui lähes samanlaisena, mutta kulttuurimaa alkoi paikoin muuttua puhtaan sekaiseksi. Liedet tulivat selvästi esiin (s. 23-25 dia 4733).

Kolmannessa tasossa kulttuurimaata esiintyi enää vain muutamina pesäkkeinä lähinnä alueen keskiosassa ja kaakkoislaidalla. Liedet jatkuivat (s. 26-28). Neljännessä ja viidennessä tasossa kulttuurikerros jatkui pieninä läikkinä kolmannen tason pesäkkeiden kohdalla (s. 29-32).

LIEDET JA KIVEYKSET

- 90-92/104-106: muoto pyöreähkö, tasot 1-2, kivikerroksia 1
1. taso: kiveys ϕ 1,5 m, kivien välissä nokea ja hiiltä, ympärillä kulttuurimaata ja likamaata (f. 52829)
 2. taso: noki+hiili-läikkä ϕ 1 m, ympärillä tummaa ja vaaleata likamaata
- 90/114: muoto pyöreä, tasot 1-2, kivikerroksia 1
1. taso: kiveys ϕ 50 cm, kivien välissä tummaa likamaata, jossa nokea ja hiiltä, ympärillä puhdasta hiekkaa
 2. taso: noki+hiili-läikkä ϕ 50 cm, ympärillä puhdasta hiekkaa
- 94/112-114: muoto pyöreä, tasot 1-3, kivikerroksia 2
1. taso: kiveys ϕ 1,20 cm, kivien välissä tummaa likamaata, nokea ja hiiltä, ympärillä kulttuurimaata (dia 4738)
 2. taso: kiveys ϕ 50 cm, kivien välissä nokea ja hiiltä, ympärillä puhdasta hiekkaa
 3. taso: likamaaläikkä, ympärillä puhdasta hiekkaa
- 96/116: suorakaiteenmuotoinen, tasot 1-2, kivikerroksia 1
1. taso: kiveys 1,5 m x 30 cm, kivien välissä likamaata + vähän hiiltä, ympärillä kulttuurimaata (dia 4741)
 2. taso: läikkä punaiseksi palanutta maata 1,5 m x 30 cm, ympärillä kulttuurimaata
- 96/118: muoto pyöreä, tasot 1, kivikerroksia 1
1. taso: kiveys ϕ 1 m, kivien välissä likamaata + hiiltä, ympärillä kulttuurimaata
- 98/114: muoto pyöreähkö, tasot 1-3, kivikerroksia 2
1. taso: hajanainen kiveys ϕ 1,5 m, kivien välissä nokea + hiiltä, ympärillä kulttuurimaata ja punaiseksi palanutta maata

2. taso: hajanainen kiveys ϕ 1 m, kivien välissä nokea + hiiltä, ympärillä punaiseksi palanutta maata ja puhdasta hiekkaa
3. taso: kulttuurimaaläikkä ϕ 1 m, jossa punaiseksi palanutta maata ja hiiltä ja nokea

98/116:

muoto pyöreähkö, tasot 2-3, kivikerroksia 2

2. taso: hajanainen kiveys ϕ 1,20 m, kivien välissä nokea ja hiiltä, ympärillä punaiseksi palanutta maata ja kulttuurimaata
3. taso: kiveys ϕ 1 m, kivien välissä nokea + hiiltä, ympärillä tummaa likamaata

98-100/114:

muoto pyöreähkö, tasot 2-4, kivikerroksia 1

2. taso: hajanainen kiveys ϕ 1,30 m, kivien välissä likamaata, ympärillä puhdasta maata
3. taso: likamaaläikkä ϕ 50 cm, jossa nokea ja hiiltä, ympärillä puhdasta hiekkaa (dia 4739, f. 52835)
4. taso: likamaaläikkä ϕ 30 cm, jossa nokea ja hiiltä, ympärillä puhdasta hiekkaa

98-100/114-116: muoto epämääräinen, tasot 1-4, kivikerroksia 3

1. taso: hajanainen kiveys ϕ 1 m, kivien välissä likamaata + hiiltä, ympärillä kulttuurimaata
2. taso: hajanainen kiveys ϕ 2 m, kivien välissä likamaata, hiiltä ja nokea ja punaiseksi palanutta maata, ympärillä puhdasta hiekkaa ja kulttuurimaata.
3. taso: kiveys ϕ 50 cm, kivien välissä kulttuurimaata, likamaata + nokea ja punaiseksi palanutta maata, ympärillä puhdasta hiekkaa (dia 4739)

98-100/120:

muoto pyöreä, tasot 1-3, kivikerroksia 1

1. taso: likamaaläikkä ϕ 2 m, jossa vähän hiiltä, ympärillä kulttuurimaata.
2. taso: hajanainen kiveys ϕ 2 m, kivien välissä tummaa likamaata, ympärillä kulttuurimaata ja puhdasta hiekkaa

3. taso: noki-hiili-läikkä ϕ 30 cm, ympärillä puhdasta hiekkaa
- 100/102: muoto pyöreä, tasot 2-3, kivikerroksia 1
2. taso: kiveys ϕ 1,5 m, kivien välissä nokea, hiiltä ja likamaata, ympärillä soraa
3. taso: noki-hiili-läikkä ϕ 40 cm, ympärillä puhdasta hiekkää
- 100/104: muoto pyöreä, tasot 1-3, kivikerroksia 1
1. taso: kiveys ϕ 80 cm, kivien välissä nokea, ympärillä likamaata ja punaiseksi palanutta maata (f. 52828)
2. taso: hiili-noki-läikkä ϕ 40 cm, ympärillä puhdasta hiekkää
3. taso: hiili-noki-läikkä ϕ 20 cm, ympärillä tummaa likamaata ja punaiseksi palanutta maata
- 100/124:1 muoto pyöreä, tasot 2-3, kivikerroksia 1
2. taso: kiveys ϕ 60 cm, kivien välissä nokea ja hiiltä, ympärillä likamaata ja kulttuurimaan sekaista puhdasta hiekkää (f. 52834)
3. taso: likamaaläikkä ϕ 30 cm, ympärillä puhdasta hiekkää
- 100/124:2 muoto pyöreä, tasot 2-4, kivikerroksia 1
2. taso: kiveys ϕ 1 m, kivien välissä nokea ja hiiltä, ympärillä puhdasta hiekkää (f. 52834)
2. taso: hiili-noki-läikkä ϕ 70 cm, ympärillä likamaata ja sen ympärillä likamaata ja sen ympärillä puhdasta hiekkää
4. taso: hiili-noki-läikkä ϕ 50 cm, ympärillä likamaata ja sen ympärillä puhdasta hiekkää

LÖYDÖT JA LÖYTÖTIHEYS

Saviastian kylkipaloja	2 kpl
Palanutta savea	35 "
Kvartsikaapimia	22 "
Muita kvartsiesineitä	2 "
Kvartsi-iskoksia	3128 "
Kvartsiitti-iskoksia	5 "
Kivilajikirveitä ja -talttoja	4 "
Kivilajikirveiden ja -talttojen terä- ja kantakatkelmia	3 "
Muita kivilajiesineitä	1 "
Hiottujen kivilajiesineiden katkelmia	4 "
Kivilaji-iskoksia	6 "
Palanutta luuta	313 g

Löytöjä tuli kaivetulta alueelta pinnasta lähtien, koska pintamaahan oli alueelta jo kuorittu. Tiheimmät löytökeskittymät osuivat alueen keskiosaan ja kaakkoislaidalle ollen suurimmillaan kulttuurimaan yhteydessä. Suurin osa kivilajiesineistä tuli alueen kaakkoisosasta, kun taas kvartsiesineet ja -iskokset olivat enemmistönä alueen keskiosan ja erityisesti pohjois-etelä-suuntaisen linjan 100 ruutujen löydöissä.

Asuinpaikasta, sen itä- ja koillisosista osa oli todennäköisesti tuhoutunut jo aikaisemmin, vanhan hiekkakuopan käytön yhteydessä, koska kulttuurikerros jatkui aivan sen reunaan saakka.

Ylivoimaisesti suurimman löytömateriaalin muodostivat kvartsi-iskokset ja -kaapimet.

YHTEENVETO

Kaivausalueen laajuus Sutiassa oli noin 240 m^2 . Alinta ja ylintä löytörajaa selvitettiin koeojien avulla. Alimmat löydöt tulivat $39,22 \text{ m}$ korkeudelta ja ylimmät $41,53 \text{ m}$:stä. Löytöjen levintä noudatti kulttuurimaan rajoja. Kulttuuri-

kerros oli rakenteeltaan varsin yhtenäinen koko alueella: kulttuurimaata, joukossa likamaaläiskiä ja punaiseksi palanutta maata.

Kulttuurikerroksen paksuus oli keskimäärin 30 cm, paikoin 50 cm lähinnä liesien kohdalla. Liesiä esiintyi koko kaivetulla alueella. Ne olivat pyöreitä, halkaisijaltaan 40 cm - 2 m:iin, tasapohjaisia ja niissä oli 1-2 kivikerrosta. Niissä oli nokimaata vähän. Kiveykset olivat varsin hajanaisia, kivet selvästi palaneita.

Asuinpaikalta tulleiden löydösten ja sen korkeuden perusteella ajoittuisi asuinpaikka Suomensjärven kulttuurin aikaiseksi. Paikalla on todennäköisesti ollut myöhempääkin asutusta, koska sieltä löytyi pari keramiikan palasta, jotka todennäköisesti kuuluvat kivikauden lopulle tai pronssikauteen.

LUETTELO KARTOISTA

s. 14	kopio peruskartasta 2032 06 Sjundea Helsinki 1975 A4
s. 15	yleiskartta 1:2000 A4
s. 16	pintavaaituskartta 1:100 A3
s. 17	pohjavaaituskartta 1:100 A3
s. 18	tasokartta 1:25 A1
s. 19-20	tasokarttoja 1:25 A4
s. 21-22	tasokarttoja 1:25 A2
s. 23	tasokartta 1:25 A1
s. 24-25	tasokarttoja 1:25 A2
s. 26	tasokartta 1:25 A1
s. 27-28	tasokarttoja A2
s. 29	tasokartta 1:25 A1
s. 30	tasokartta 1:25 A3
s. 31-32	tasokarttoja 1:25 A4
s. 33	profiilikartta 1:25 A1

LUETTELO DIAPOSITIIVEISTA

Siuntio Suitia:

- 4731 Yleiskuva kaivausalueesta ennen paalutusta; turve on kuorittu pois, kuva pohjoisesta
- 4732 Yleiskuva kaivausalueesta, kuva koillisesta
- 4733 Ruudut 100/106-112, taso I, kuva pohjoisesta
- 4734 Liesi ruudussa 100/104, taso I, kuva idästä
- 4735 Liesi ruuduissa 90/104-106, taso I, kuva idästä
- 4736 Sama, kuva etelästä
- 4737 Ruudut 92-100/112-118, yleiskuva I tasosta, kuva kaakosta
- 4738 Kiveys ruuduissa 94/112-114, I taso, kuva kaakosta
- 4739 Liedet ruuduissa 98-100/114-116, III taso, kuva idästä
- 4740 Sama, kuva etelästä
- 4741 Kiveys ruudussa 96/116, taso I, kuva etelästä
- 4742 Kaivausalue loppuun kaivettuna, kuva idästä
- 4743 Siuntio Suitia, Ekebergan röykkiö, kuva kaakosta
- 4744 Sama, kuva pohjoisesta

Siuntio Krejansberget:

- 4745 Röykkiö, Krejansberget
- 4746 Röykkiö, Krejansberget
- 4747 Röykkiö, Krejansberget
- 4748 Röykkiö, Krejansberget

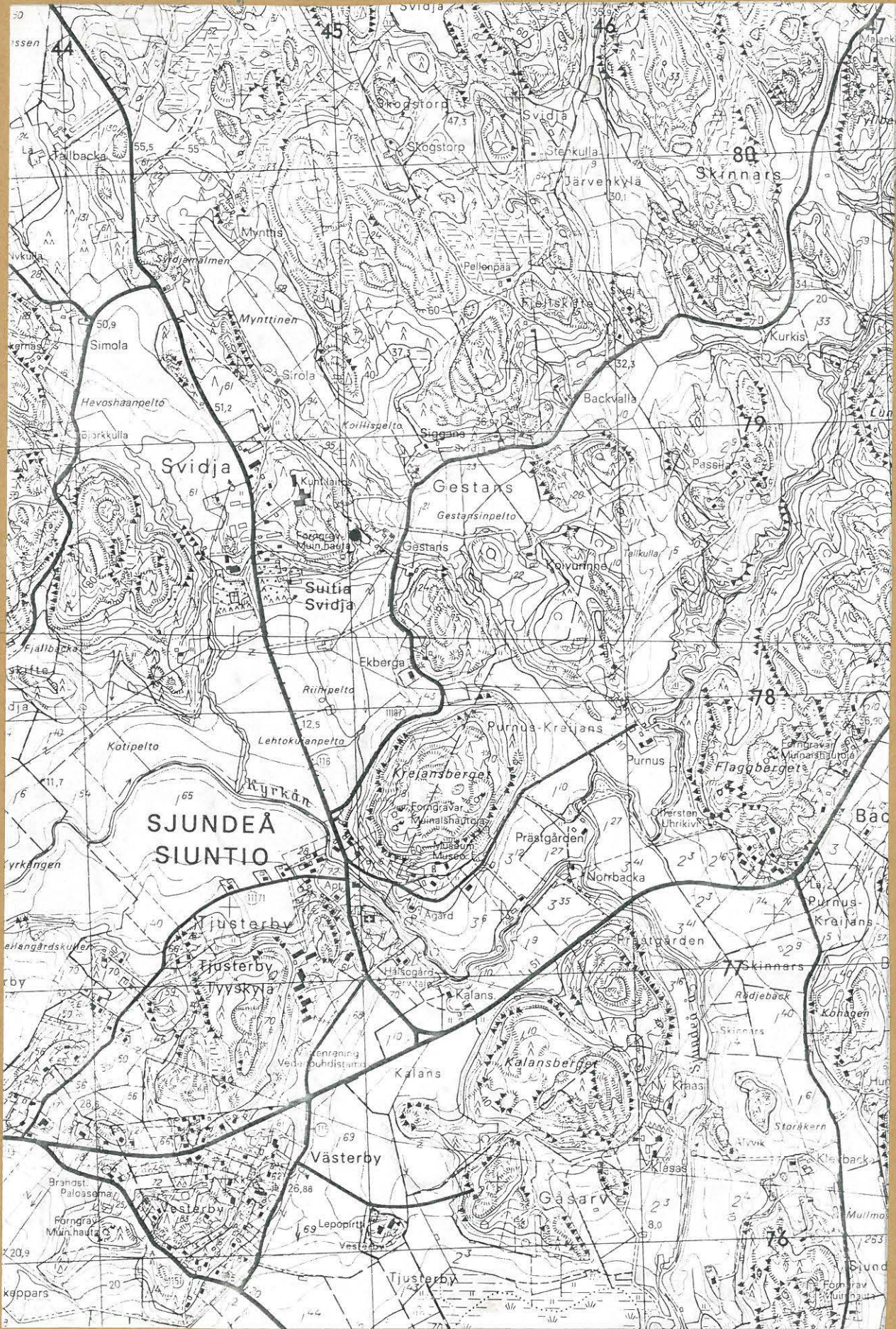
Nrot 4731-4738, 4741 ja 4746-4748 on kuvannut Tuula Heikkurinen,
nrot 4739-4740 ja 4742-4745 Leena Ruonavaara

LUETTELO NEGATIIVEISTA

- 52824 (kuva 1) Kaivausalue ennen paalutusta, kuva pohjoisesta
52825 Sama, kuva koillisesta
52826 (kuva 2) Yleiskuva kaivausalueesta, I tasoa kaivetaan, kuva koillisesta
52827 (kuva 3) Ruudut 100/106-112, taso I, kuva etelästä
52828 Liesi ruudussa 100/104, taso I, kuva idästä
52829 (kuva 4) Liesi ruuduissa 90/104-106, taso I, kuva etelästä
52830 (kuva 5) Sama, kuva idästä
52831 Ruudut 92-100/112-118, taso I, kuva kaakosta
52832 (kuva 6) Liedet ruuduissa 98/114-116, taso II, kuva kaakosta
52833 Sama, kuva koillisesta
52834 Kiveys ruudussa 100/124, taso II, kuva etelästä
52835 (kuva 7) Liedet ruuduissa 98-100/114, taso III, kuva kaakosta
52836 Sama, kuva idästä

Nrot 52824-52836 on kuvannut Tuula Heikkurinen

SIUNTIO SUITIA



6675

kopio peruskartasta 1:20000

2032 06 SJUNDEÅ

Helsinki 1975

SIUNTIO SUITIA

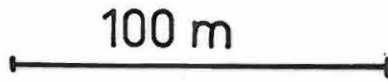
Tuula Heikkurinen 1980

yleiskartta

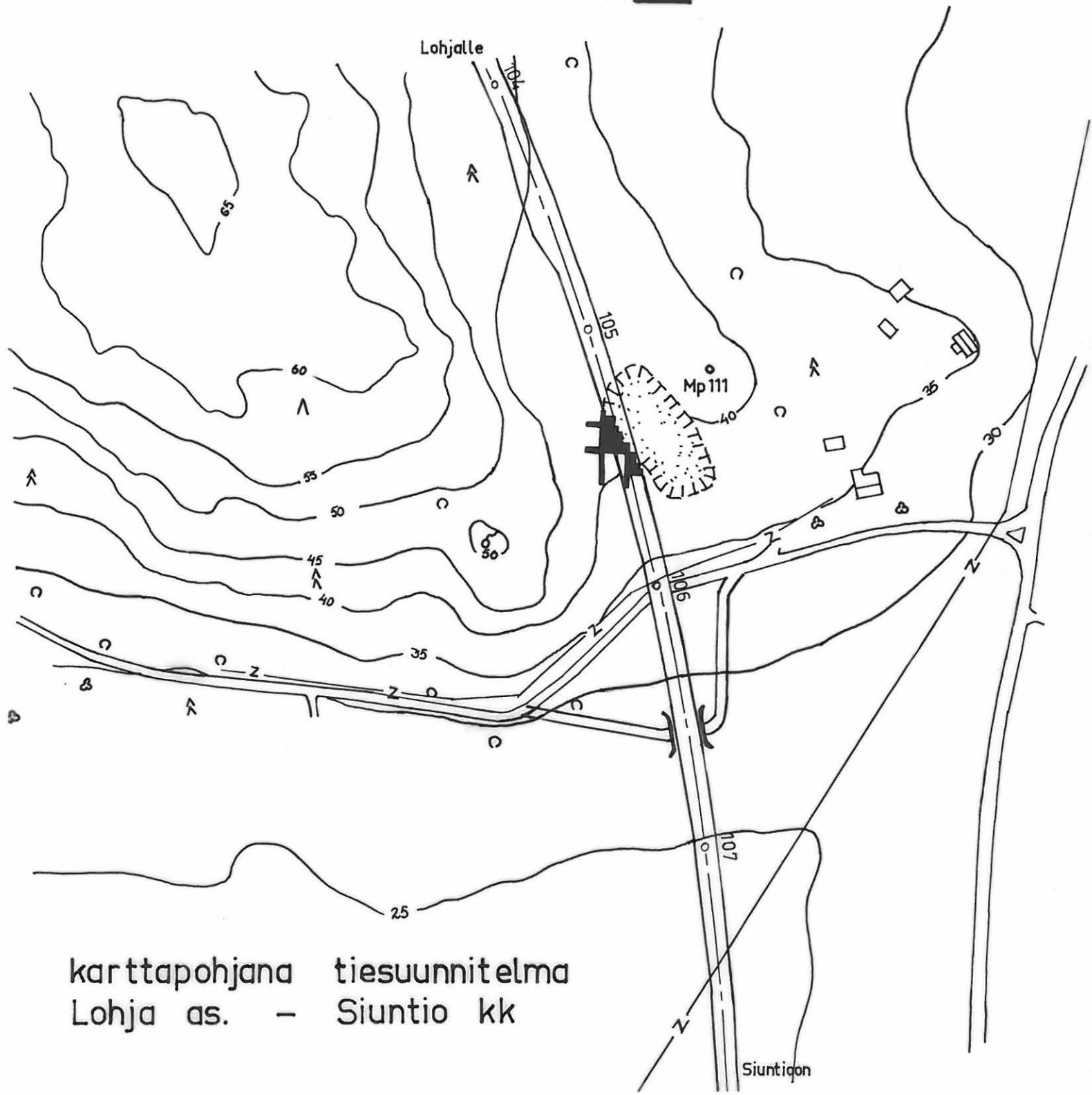
mk 1 : 2000

kp 186

piirt. L. Ruonavaara



hiekkakuoppa
kaivausalue



karttapohjana tiesuunnitelma
Lohja as. - Siuntio kk

Siuntion

SIUNTIO SUITIA

Tuula Heikkurinen 1980

ruudut 122 / 102 - 106

taso 1





mk 1:25

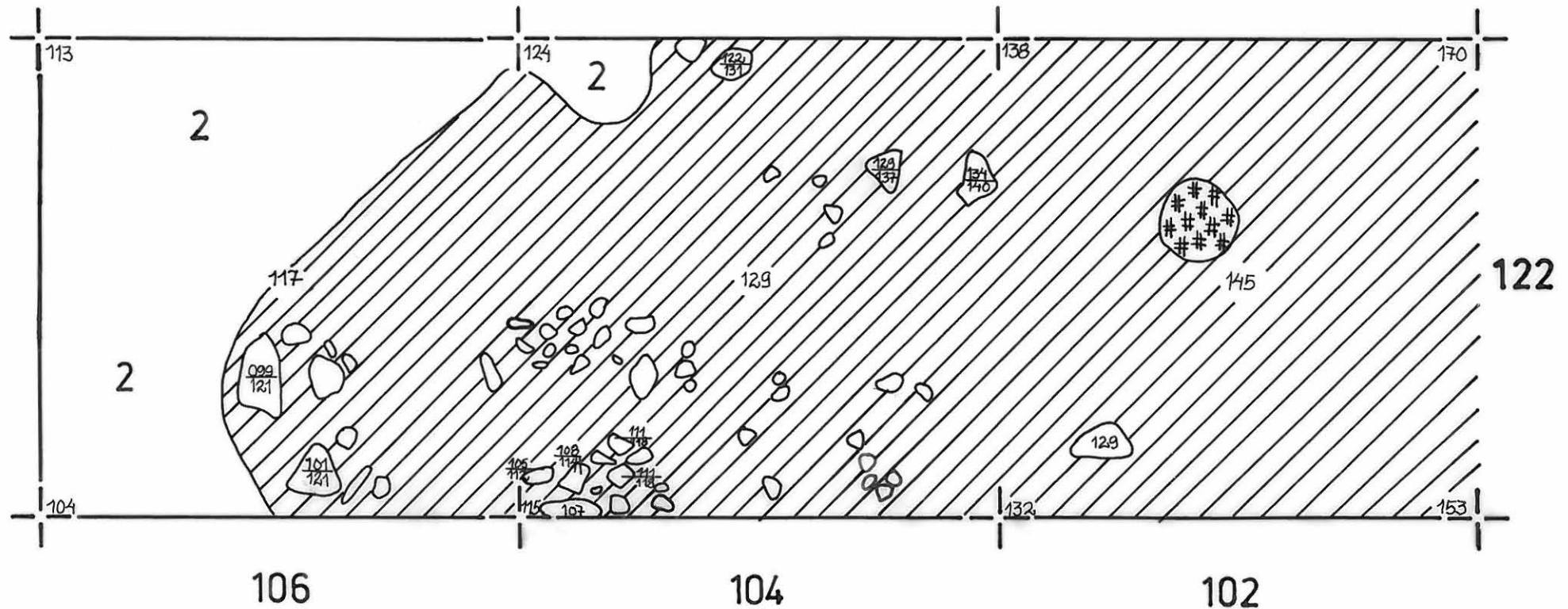
1m

kp 186

piirt. T. Heikkurinen



-  noki , hiili
-  kulttuurimaa
-  puhdas hiekka
-  kivi



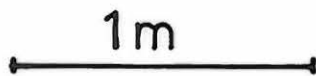
SIUNTIO SUITIA

Tuula Heikkurinen 1980

ruudut 112 / 102 - 106

taso 1

mk 1:25



kp 186

piirt. T. Heikkurinen



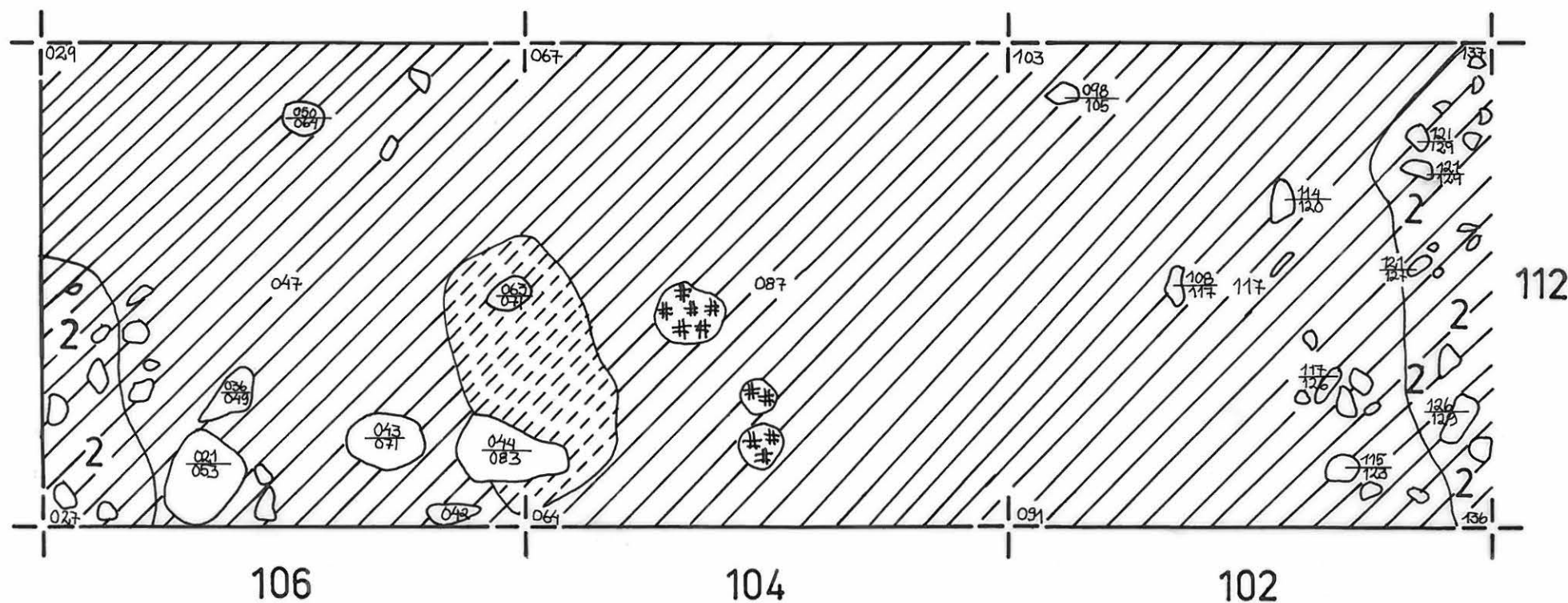
noki, hiili

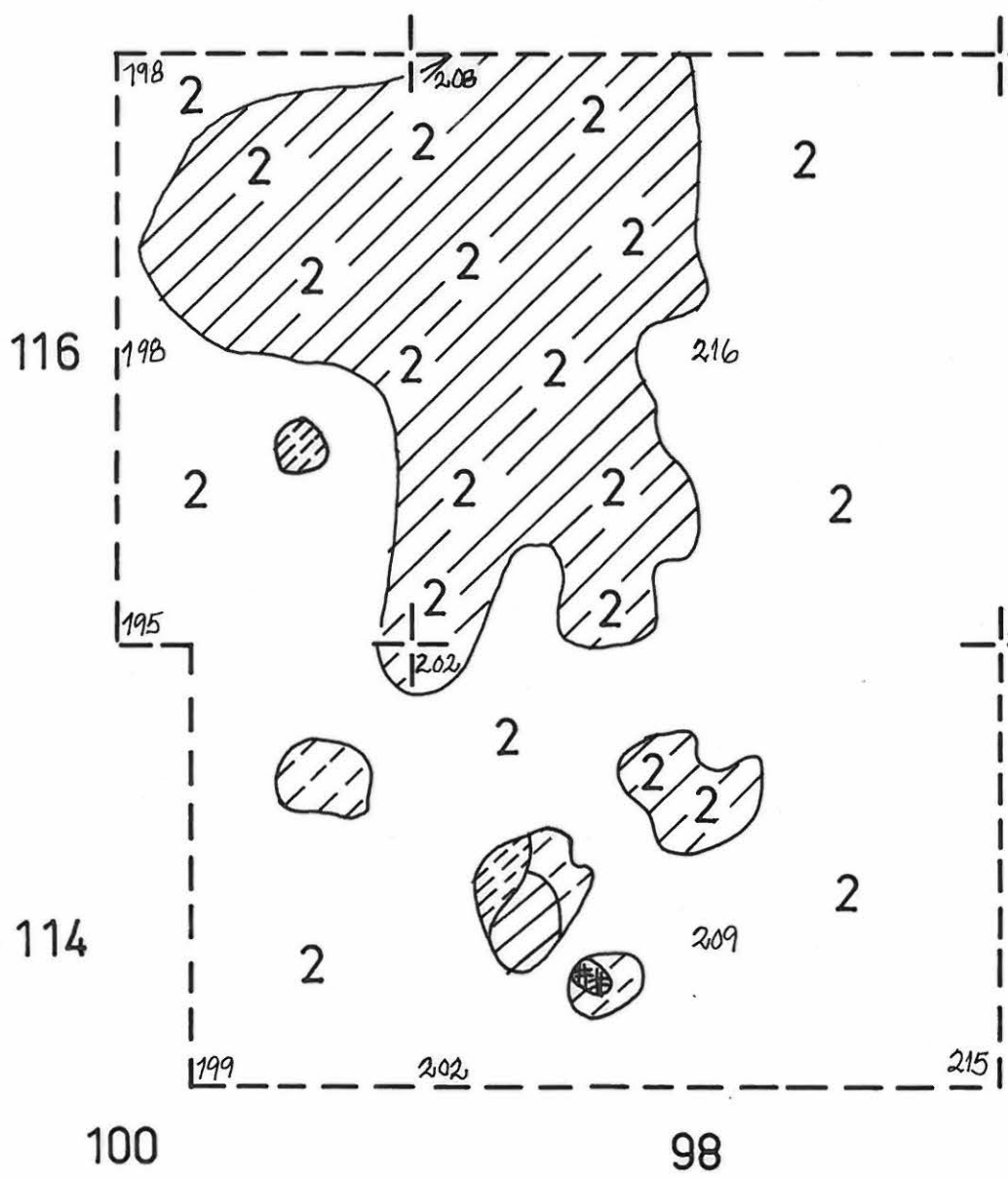
tumma likamaa

kulttuurimaa

kulttuurimaan sekainen
puhdas hiekka




○ kivi


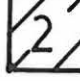







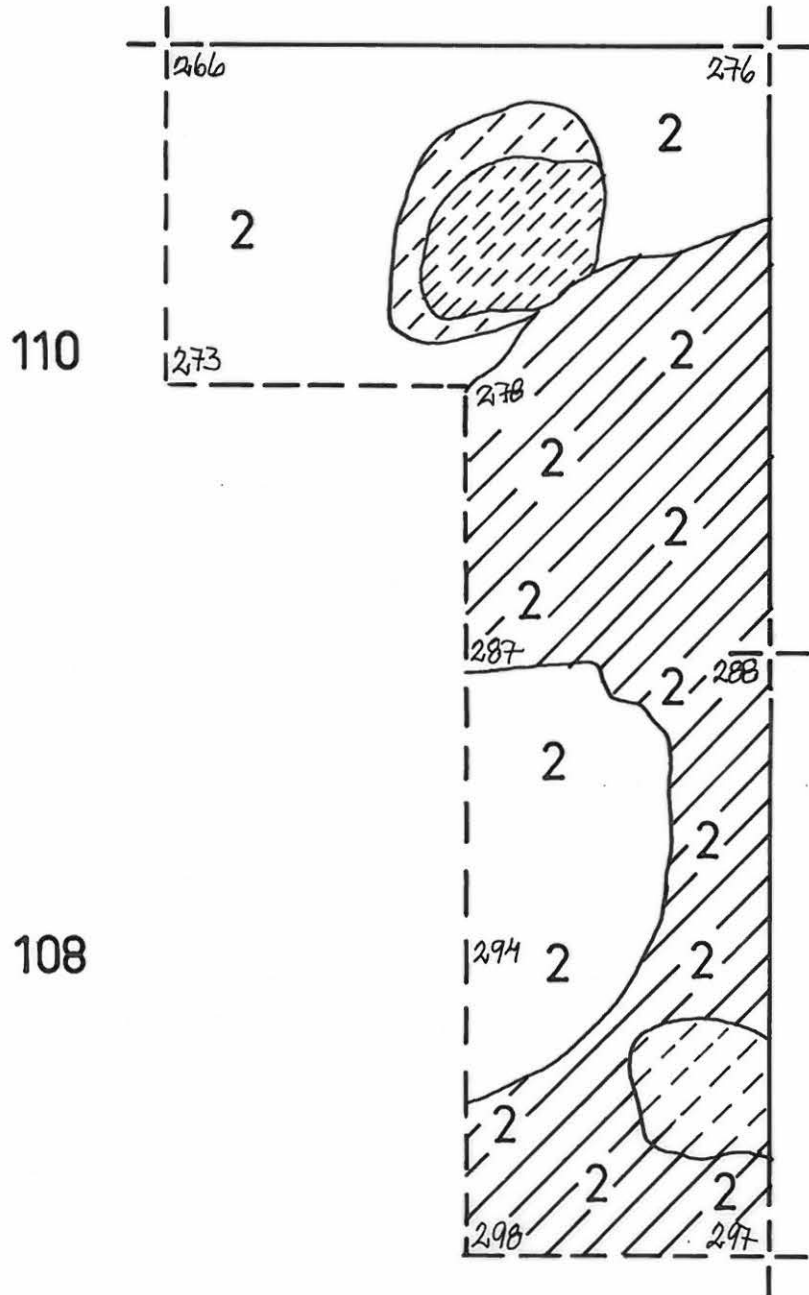
SIUNTIO SUITIA
 Tuula Heikkurinen 1980
 ruudut 116/96 , 114-116 / 98-100
 taso 5
 mk 1: 25 1m kp 186
 piirt. L. Ruonavaara



 noki, hiili
 tumma likamaa
 vaalea likamaa

 kulttuurimaa
 kulttuurimaan sekainen
 puhdas hiekka

 puhdas hiekka
 kivi



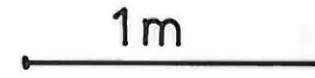
SIUNTIO SUITIA

Tuula Heikkurinen 1980

ruudut 108-110/88

taso 5



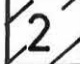


mk 1:25



kp 186

piirt. L. Ruonavaara



-  tumma likamaa
-  vaalea likamaa
-  kulttuurimaan sekainen puhdas hiekka
-  puhdas hiekka
-  kivi

110

108

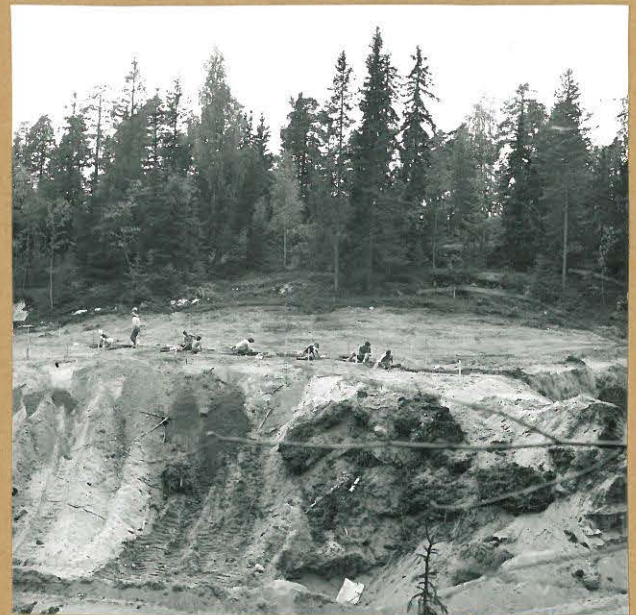
88



f. 52824

1. Kaivausalue ennen paalutusta, kuva pohjoisesta

2. Yleiskuva kaivausalueesta, I tasoa kaivetaan, kuva koillisesta

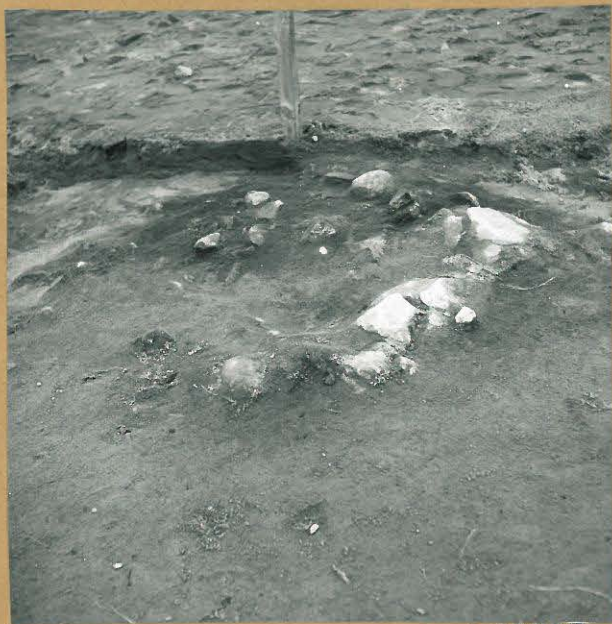


f. 52826



f. 52827

3. Ruudut 100 / 106-112, taso II, kuva etelästä



f. 52830

4. Liesi ruuduissa 90/104–106, taso I, kuva idästä



f. 52829

5. Sama, kuva etelästä



f. 52832

6. ~~Liedet~~ ruuduissa 94/114–116, taso II, kuva kaakosta

Ruudut 92-100/112-118, taso II, kuva kaakosta.



f. 52835

7. ~~Liedet~~ ruuduissa 94/114–116, taso III, kuva kaakosta

valok. Tuula Heikkurinen 1980