

Erilist. tsto 118/20.9 1984

n

SULKAVA Kylmäniemi

Kivikautisen asuinpaikan  
koekaivaus  
Matti Bergström 1983

Tehtävänä Sulkavan Kylmäniemen asuinpaikalla oli määrittää sen rajat. Ks. myös kertomusta Sulkavan Umpilammen asuinpaikan koekaivauksista, missä yhteydessä tämä työ suoritettiin.

#### Alueen topografiasta

Alue sijaitsee Kylmäniemen erottaman lahden pohjukassa, noin 80-100 metrin päässä Iijärvestä. Paikka on metsää kasvavaa sorakangasta ja paikalle on pystytetty kivipaasi osoittamaan muinaisjäännöksen paikkaa. Kyseessä on selvästi terassimainen alue, kaakko-luode -suuntainen tasanne, jonka kaakkoispäässä on syvä laaksomainen painanne. Alueen poikki kulkee kärrytie Iijärven rantaan ja alueen lounaispuolella terassialuetta korkeammassa rinteessä on vanhoja soranottokuoppia.

#### Alueen tutkimus

Umpilammen alueen koekaivauksessa määritettiin myös Kylmäniemen asuinpaikan rajat tekemällä pieniä koekuoppia noin 10 metrin välein terassialueelle ja hieman sen ympäristöön. Maa vaikutti kaikissa koekuopissa melko 'puhtaalta' ja löytöjä saatiin kuudesta koekuopasta (ks. oheinen kartta 1:500, missä löytökuopat on numeroitu). Löytöjä saatiin melko vähän, mutta ne kaikki tulivat terassin alueelta. Alueen laajuudeksi voitaneen määrittää noin 90 - 100 m x 25 - 30 m eli alue, mikä alkaa kaakossa olevan jyrkänteen reunasta ja jatkuu terassimaisena luoteeseen parikymmentä metriä kärrytien luoteispuolelle. Lounaassa aluetta rajaa nouseva rinne ja koillisessa loivempi rinne. Asuinpaikkakerroksen vahvuutta ei määritetty tarkemmin tutkimuksin, mutta vahvuus voitaneen arvioida keskimäärin 25 - 30 cm:ksi. Terassin korkeudeksi mitattiin 85,30 - 86,10 m lähtökohtana Iijärven veden pinnan korkeus 77,2 m. (Tällöin kivipaaden yläpinnan korkeuslukema olisi 86,85 m). Paikalta saatu keramiikka ajoittaa asuinpaikan kuuluvaksi kampakeraamiseen II:2 vaiheeseen.

#### Yhteenveto

Koekaivauksella saatiin määritettyä asuinpaikan rajat suurin piirtein ja voidaan todeta, että kyseessä ei liene erityisen rikaslöytöinen tai muuten merkittävä kivikautinen asuinpaikka-alue. Pieni osa muinaisjäännöstä saattaa olla vanhojen sorakuoppien tuhoamaa.

Muinaisjäännösluokituksessa alue kuulunee luokkaan II.

Helsinki 19.9.1984

Tutkija

Matti Bergström   
Matti Bergström

## Luettelo kertomukseen liittyvistä kartoista:

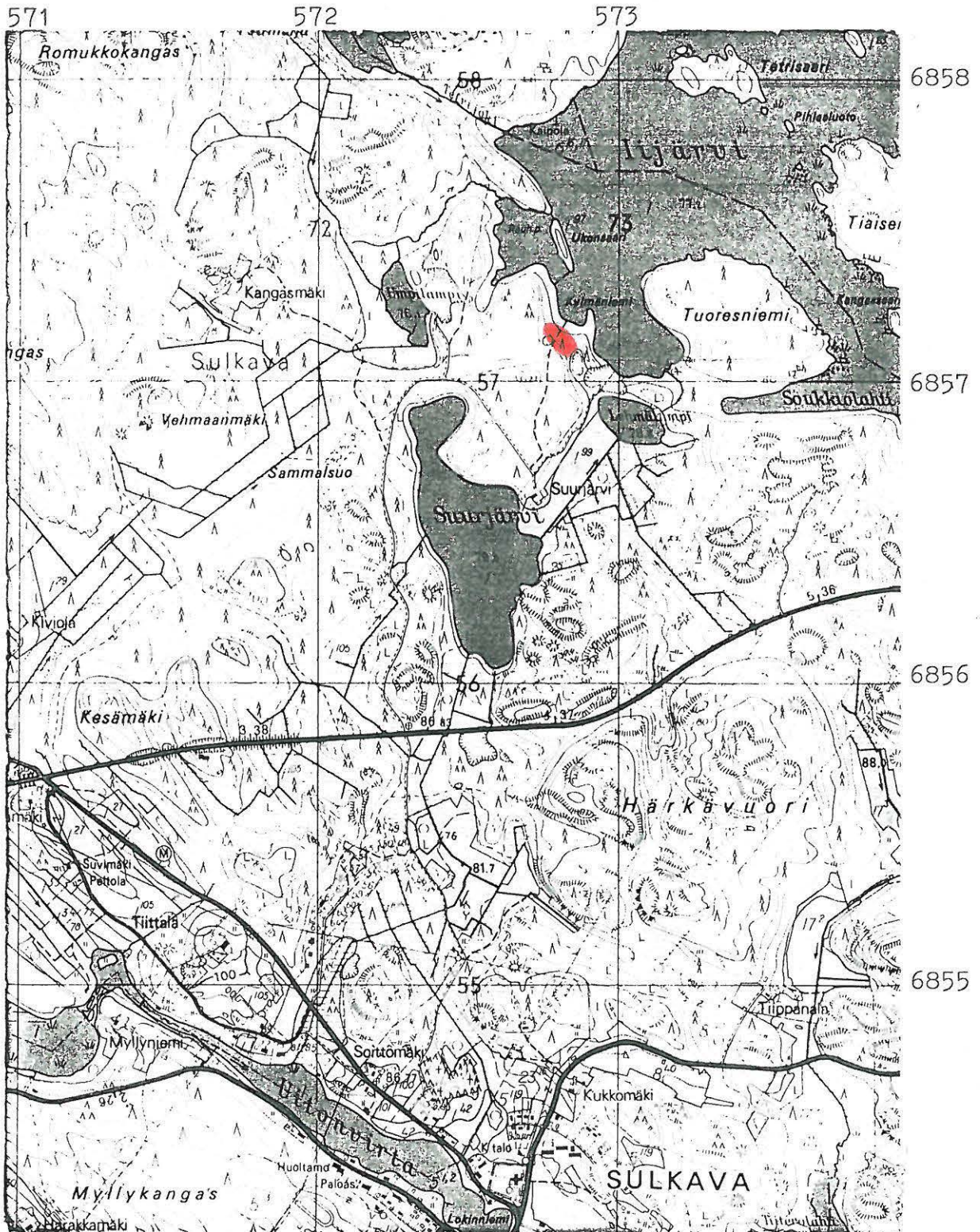
- ote peruskartasta 1:20000 3144 12 SULKAVA (1971)  
kartasta ilmenee Kylmäniemen asuinpaikan sijainti A4 s. 4
- ote peruskartasta 1:10000 3144 12 B (piir. 1968)  
kartasta ilmenee Kylmäniemen asuinpaikan sijainti A4 s. 5
- suuntaa antava yleiskartta 1:500  
kartasta ilmenee asuinpaikan laajuus A3 s. 6

## Luettelo kertomukseen liittyvistä diapositiiveista ja negatiiveista:

dia nro	nega nro	Kuva
8194	59828	Kuva 1. Yleisnäkökuva asuinpaikan terassista. Etualalla Iijärven rantaan vasemmalle johtava kärrytie. Kuvassa keskellä oikealla asuinpaikalle pystytetty kivipaasi (näkyvät heikosti oksien takana). Kuvattu luoteesta.
8195	59827	Kuva 2. Näkökuva terassista. Kuvassa vasemmalla kohoava rinne. Iijärvi siintää oikealla puolen takana. Kuvattu kaakosta.

SULKAVA Kylmäniemi  
Matti Bergström 1983

Ote peruskartasta 1:20000 3144 12 SULKAVA (1971)  
-kivikautinen asuinpaikka-alue merkitty punaisella



SULKAVA Kylmäniemi

Arkistotietoja:

Kunta: Sulkava

Kylä: Sulkava

Tila: 1:97, omistaa Säästöpankkien eläkekassa, asianhoitaja  
pankinjohtaja Tauno Pulkkinen, 58700 SULKAVA

Sijainti: PK 3144 12 SULKAVA (1971)

x = 6857 09 (kaakkoispää) 6857 18 (luoteispää)

y = 572 84 572 76

z = n. 80 - 86 m

Aikaisemmat tutkimukset:

Paikalta tehtyt löydökset: 22015:1-13

Kertomukseen liittyvät kartat: peruskarttaote	A4 s. 4
peruskarttaote	A4 s. 5
yleiskartta 1:500, suuntaa antava	A3 s. 6

Kertomukseen liittyvät negatiivit ff. 59827 - 59828, joista  
kuvat ovat sivulla 7.

Kertomukseen liittyvät diapositiivit nrot 8194 - 8195.

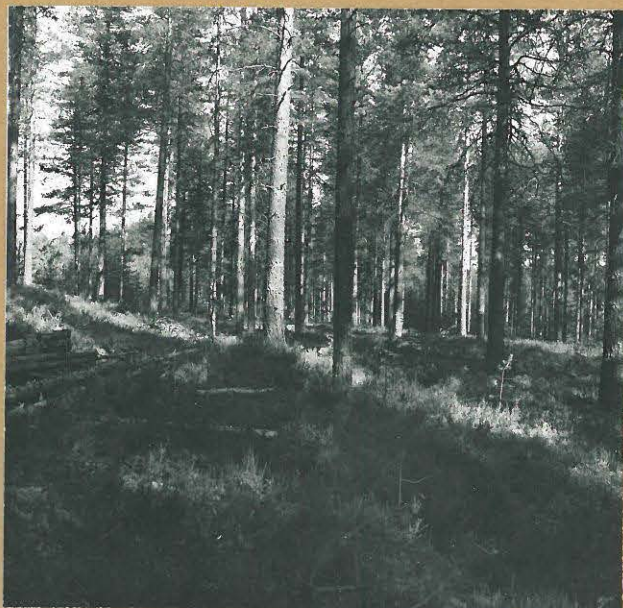
Luettelot kertomukseen liittyvistä kartoista, negatiiveista ja  
diapositiiveista on sivulla 3.

SULKAVA Kylmäniemi  
Matti Bergström 1983



59828

Kuva 1. Yleisnäkymä asuinpaikan terassista. Etualalla Iijärven rantaan vasemmalle johtava kärrytie. Kuvassa keskellä oikealla asuinpaikalle pystytetty kivi-  
paasi (näkyv heikosti oksien takana). Kuvattu luoteesta.



59827

Kuva 2. Näkymä terassista. Kuvassa vasemmalla kohoava rinne. Iijärvi siintää oikealla puiden takana. Kuvattu kaakosta.

# SULKAVA Kylmäniemi

MATTI BERGSTRÖM 1983

SUUNTAA ANTAVA YLEISKARTTA

1:500

piirt. MB

0 5 10 15 20 m

- koekuoppa, löydötön
- ① " " , mistä löytöjä (ks. päänumero 22015)
- - - arvioitu asuinpaikan alue



SULKAVA Kylmäniemi

Matti Bergström 1983

Ote peruskartasta 1:10000 3144 12 B (piirt. 1968)

-kivikautinen asuinpaikka-alue merkitty punaisella

