

SUOMUSJÄRVI Aneriojärvi Mikkeli

Koekaivaus kivikautisella
asuinpaikalla
Matti Bergström 1984

SUOMUSJÄRVI Aneriojärvi Mikkeli

Arkistotietoja

Kunta: Suomusjärvi

Kylä: Kitula

Tila: 3:130 Mikkeli ja 3:59, omistaa Jarmo Auvonen, 25410 SUOMUSJÄRVI

Sijainti: Peruskartta 2023 05 LAPERLA (1981)

x = 6695 86

y = 2476 85

z = 48-53 m

Aikaisemmat tutkimukset: Tarkastus 1972, Anja Sarvas

Paikalta ei löytöjä

Kertomukseen liittyvät seuraavat kartat

Ote peruskartasta 1:20000 2023 05 Laperla A4 s. 2

- kartasta ilmenee tutkimuskohteen sijainti

Ote kaavakartan pohjakartasta 1:2000 A3 s. 3

- kartasta ilmenee tutkittujen alueiden sijainti

Tehtävänä oli selvittää muinaisjäännösalueen ulottuminen kolmen suunnitellun kesähuvilan alueelle muinaisjäännösalueen eteläosassa Onkilan nokka -nimisellä paikalla. Työ suoritettiin 9.5.1984 ja apunani toimi tutkija Juha Laurén.

Maasto paikalla on peltoa, sekä melko jyrkkää rinnettä järveen. Suunnitellut huvilanpaikat ovat osittain pellolla ja osittain rinteessä. Näille alueille tehdyistä koekuopista ei tavattu mitään merkkiä muinaisjäännöksestä.

Tutkimuksen tuloksena voidaan todeta, että kyseisille tutkituille alueille voitaneen sallia rakentaminen. Ympäröivä alue sensijaan tulee edelleen säilyttää rauhoitettuna tarkempia tutkimuksia varten.

Helsingissä marraskuun 19 päivänä 1984

Tutkija



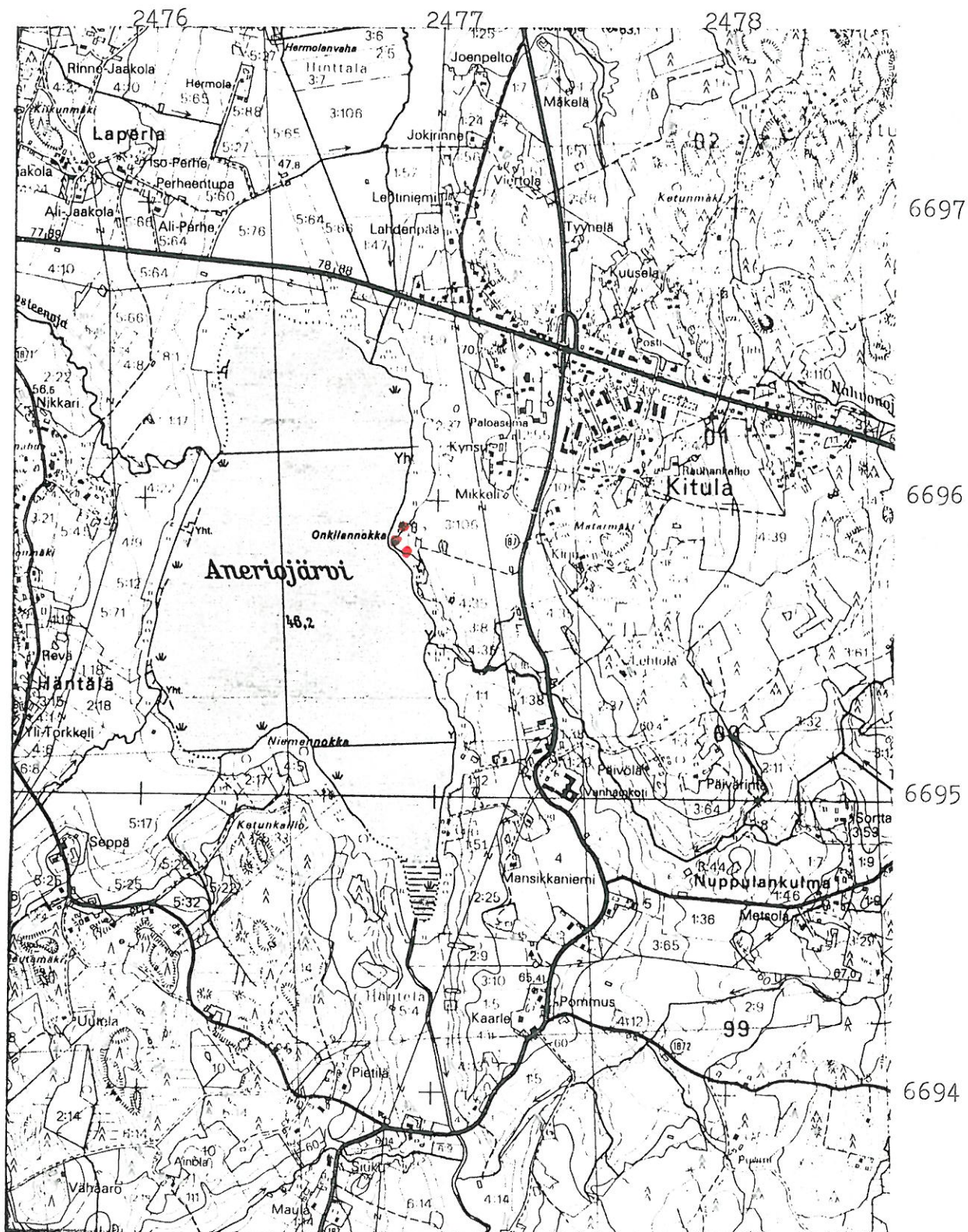
Matti Bergström

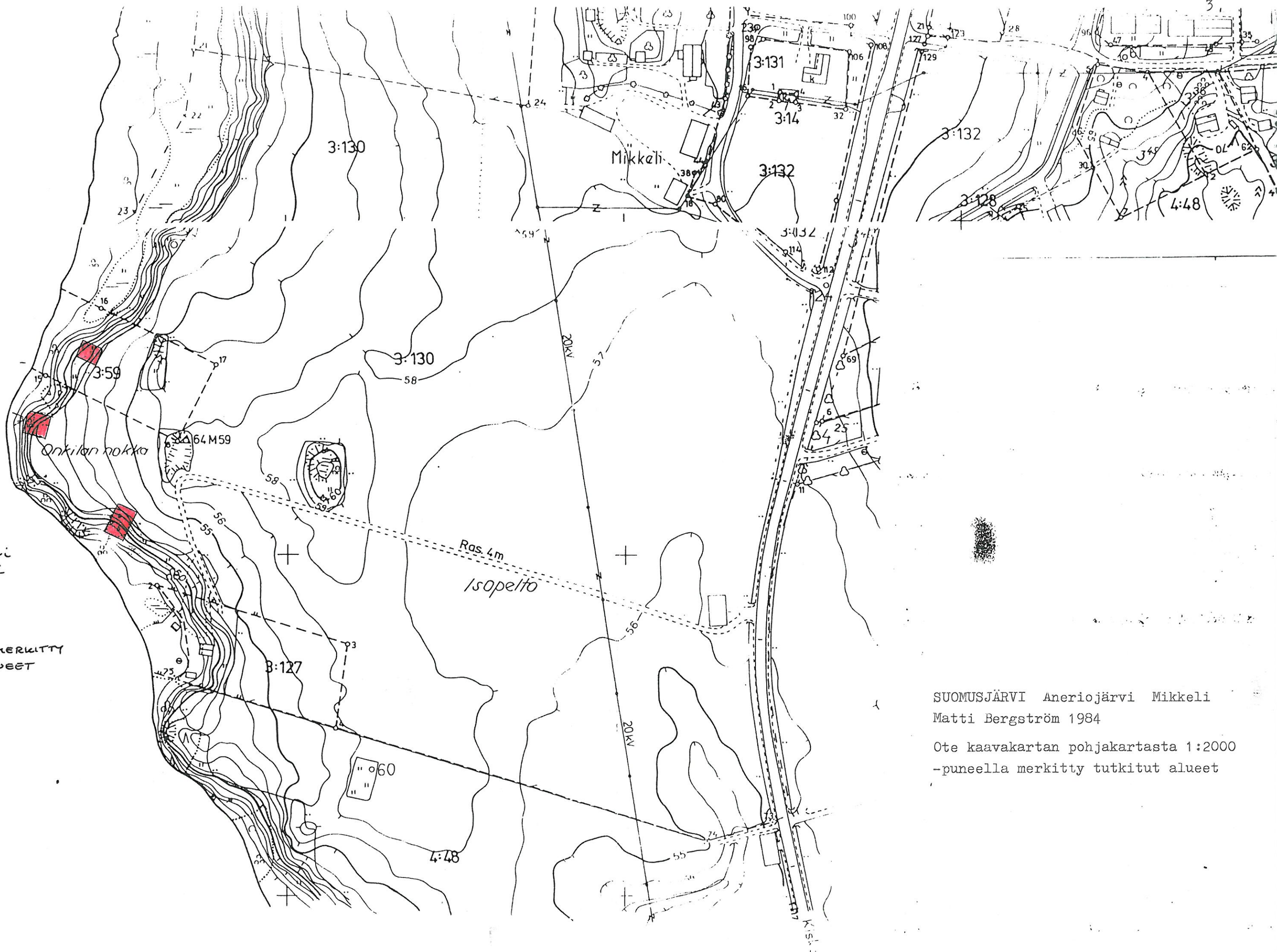
SUOMUSJÄRVI Aneriojärvi Mikkeli

Matti Bergström 1984

Ote peruskartasta 1:20000 2023 05 LAPERLA (1981)

-tutkimuskohteet merkitty punella





SUOMUSJÄRVI
 ANERIOJÄRVI
 MIKKELI
 1:2000

PUNEELLA MERKITTY
 TUTKITUT ALUEET

SUOMUSJÄRVI Aneriojärvi Mikkeli
 Matti Bergström 1984

Ote kaavakartan pohjakartasta 1:2000
 -puneella merkitty tutkitut alueet