

SUOMUSSALMI JALONNIEMI

Epämääräisen maakunnan
neljänneksen kaivaus
Helena Taskinen 1985

SISÄLLYSLUETTELO

	Sivu
KAIVAUSPAIKAN ESITTELY	1
OTE PERUSKARTASTA	2
KAIVAUSPAIKAN TOPOGRAFIAA	3
MAAKUMMUN NELJÄNNEKSEN KAIVAUS	3
YHTEENVETO	4
LUETTELO KERTOMUKSEEN KUULUVISTA KARTOISTA	5
VALOKUVAT	6-8
LUETTELO KERTOMUKSEEN KUULUVISTA NEGATIIVEISTA	9
LUETTELO KERTOMUKSEEN KUULUVISTA DIAPOSITIIVEISTA	10-11
YLEISKARTTA 1:1000 A3 (kopio Jalonniemen koe- kaivauksen yleiskartasta 1985)	12
PINTAVAAITUSKARTTA 1:50 A3	13
TASOKARTAT MAAKUMMUN TUTKITUN NELJÄNNEKSEN TASOISTA turpeenpoiston jälkeinen taso - taso 7 1:25 A3	14-21
PROFIILIKARTTA 1:25 A3	22
PINTAPROFIILIKARTTA 1:25 A3	23
POHJAVAAITUSKARTTA 1:20 A4	24

SUOMUSSALMI JALONNIEMI

- maakunnan neljänneksen kaivaus 1985

Kunta: Suomussalmi

Kylä: Kirkonkylä Ämmänsaari

Tila: Oilola RN:o 26:47

Maanomistaja 1985: Oilolan perikunta

Asiainhoitaja Teodor Rinne

Osuuspankki

89600 ÄMMÄNSAARI

Sijainti: Peruskartta 4422 07 Ämmänsaari (1973)

koordinaatit: x = 7199 28

y = 448 84

z = n. 200

Kertomukseen liittyvät löydöt: KM 23057:10 ja 11 (Diar. 26.11.1985)

Kertomukseen liittyvät kartat: peruskarttaote A4 s. 2

yleiskartta 1:1000 (kopio) A3 s. 12

Kertomukseen liittyvät negatiivit: ff. 63563-68585, joista kuvat ovat sivuilla 6-8.

Kertomukseen liittyvät diapositiivit nrot 9511-9532

Luettelo kertomukseen liittyvistä kartoista on sivulla 5.

SUOMUSSALMI JALONNIEMI


Ote peruskartasta 1:20 000 4422 07 ÄMMÄNSAARI (1973)

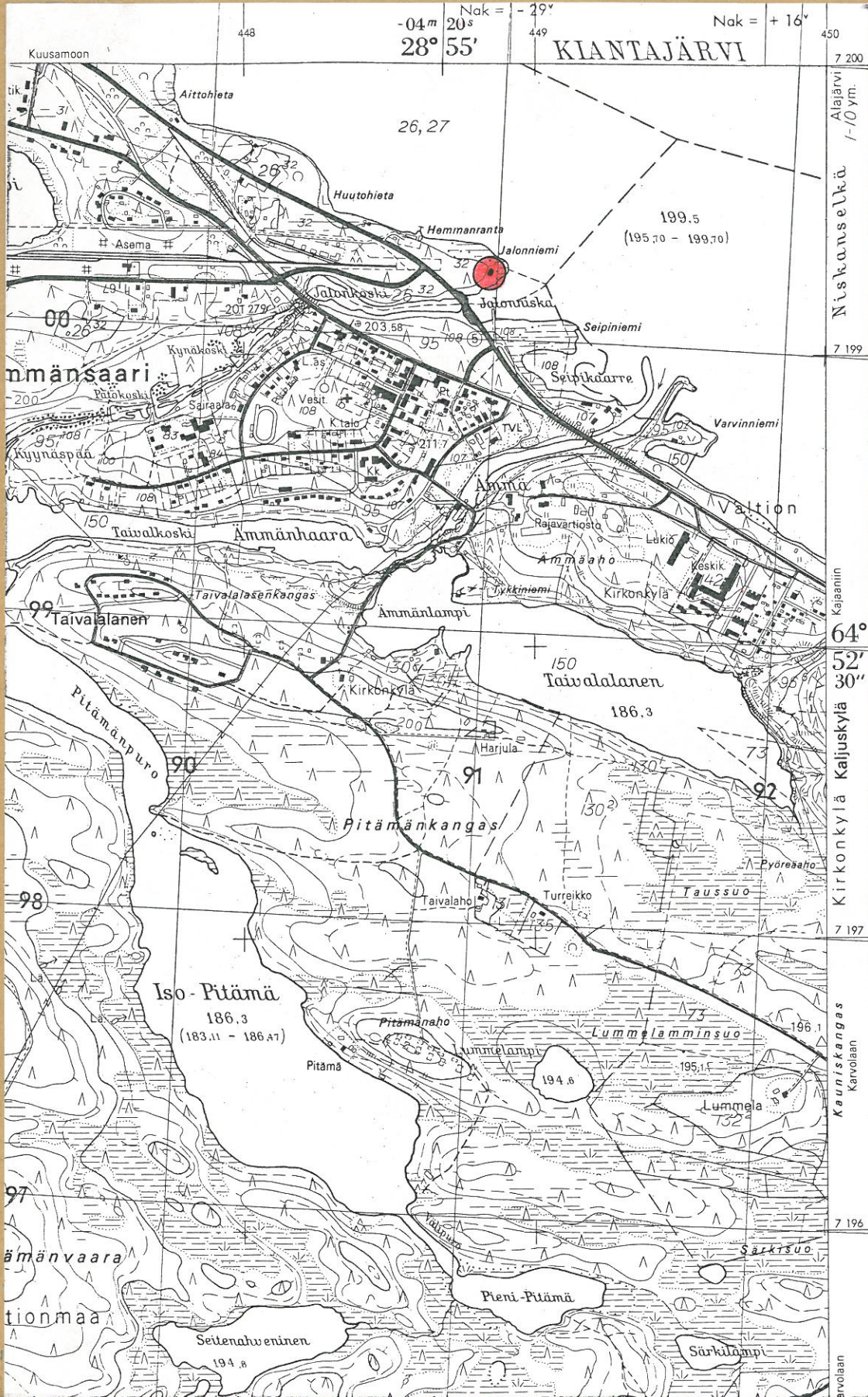
- maakumpu

koordinaatit: x= 7199 28

y= 448 84

z= n. 200

 maakunnan sijainti



ALUEEN TOPOGRAFIAA

Tutkittu maakumpu sijaitsee Suomussalmen Jalonniemessä, Kiantajärven etelärannalla olevassa niemessä. Jalonniemessä kasvaa valtapuuna mäntyä, mutta rantavyöhykkeellä on myös nuorta lehtimetsää. Maakummun kohdalla kasvoi tiheää vesaikkoa. Maaperä oli hiekkaista, paikoin kuitenkin hyvinkin kivikkoista.

Lähellä tutkittua maakumpua oli useita hiilimiilun pohjia.

MAAKUMMUN NELJÄNNEKSEN KAIVAUS

Maakumpu oli selvärajaisena näkyvässä maastossa. Koillinen-lounais-suunnassa sen halkaisija oli noin 9 m ja länsi-itä-suunnassa noin 6 m. Kummun korkeus korkeimmillaan keskusosassa oli 85 cm. Maakummun muoto ilmenee tarkemmin pintaprofiilikartasta s. 23.

Maakumpu oli vesaikon peittämä (ks. diakuvia 9511-9512). Lisäksi sen kohdalla oli turvekerrosta ja matalaa varvikkoa.

Maakummun kohdalle paalutettiin pohjois-etelä-suuntaisesti linja, joka kulki keskeltä kumpua. Tutkittavaksi neljännekseksi valittiin maakummun luoteissektori. Valitun sektorin kohdalle paalutettiin kohtisuoria linjoja pohjois-etelä-suuntaiselle, maakummun puolittavalle linjalle.

Pintavaaaitus otettiin koko maakummun alueelta 25 cm välein (ks. pintavaaaituskarttaa s. 13).

Turpeenpoiston jälkeen tutkittavalla alueella oli nähtävissä turpeen-sekaista savimaata, jossa oli pienehköjä kiviä siellä täällä sekä kummun reuna-alueilla savimaata, jossa oli hiukan turvetta seassa. Kummun reuna-alueilla oli nähtävissä jo tässä tasossa suurehkoja kiviä, jotka olivat selvästi näkyvän turvekerroksen reunassa.

Seuraaviin tasoihin (maakummun neljännes tutkittiin 10 cm tasoissa) edettäessä tämä edellä mainittu kiveys laajenee ja tulee selvemmin näkyviin. Kiveys kummun reunalla muodosti kaaren. Sen kohdalla olivat kivet olivat suuria, halkaisijaltaan noin 20-30 cm.

Kaivauksen edettyä tasoon 6 oli nähtävissä toinen, sisempi kivikehä, joka edellä esitetyn kiveyksen tapaan näytti kasatun turvekerroksen päälle. Tämän kehän kivet olivat paljon pienempiä kuin uloimman kivikehän kivet. Lisäksi tasossa 6 ja 7 oli havaittavissa maakummun keskustassa kiveystä, mutta se oli kuitenkin sen verran epämääräisempi, että niiden kuulumisesta johonkin rakenteeseen ei voi olla täysin vakuuttunut.

Koko maakumpu oli tehty savesta, jossa oli jonkin verran kiviä seassa. Tutkitulla alueella olleet isot kivet eivät kuitenkaan ole voineet olla saven seassa, vaan ne on täytynyt tuoda tarkoituksellisesti maakummun alueelle.

Tutkitulta alueelta tulivat esille seuraavat kaksi löytöä: KM 23057: 10 ja 11. Ensiksi mainittu on rautanaula (?) ja se löytyi tasosta 3. Jälkimmäinen on kvartsi-iskos, joka tuli esille tasosta 6, ruskeasta hiekasta.

Tasosta 7 otettiin turvekerroksen kohdalla olleita hiiliä radiohiiliajoitukseen.

Kaivauksen jälkeen tutkittu neljännes maakummusta peitettiin (ks. kuvaa 9 s. 8 ja diakuvaa 9532).

YHTEENVETO

Jalonnimestä olevasta maakummusta tutkittiin luoteissektori. Tutkitun alueen suuruus oli 12 m².

Maakumpu oli kooltaan 9 x 6 m ja korkeus keskikohdalta 85 cm. Tutkitun neljänneksen alueella oli havaittavissa kaksi sisäkkäistä kivikehää. Ne molemmat oli kasattu alkuperäisen maanpinnan päälle. Uloin kehä oli kummun reunassa, sisempi keskeemmällä kumpua. Maakumpu oli tehty savesta, jossa oli seassa pienehköjä kiviä.

Kaivaus ei tuonut ratkaisua maakummun funktioon, eikä sen ajoitukseen.

Helsingissä 16. tammikuuta 1986



Helena Taskinen

LUETTELO KERTOMUKSEEN KUULUVISTA KARTOISTA:

	Sivu
Yleiskartta 1:1000 A3	12
(kopio Jalonniemen koekaivauksen yleiskartasta 1985)	
Ote peruskartasta 1:20 000 4422 07 ÄMMÄNSAARI (1973) A4	2
Pintavaaituskartta 1:50 A3	13
Tasokartat tutkitun maakunnan neljänneksestä 1:25 A3	
tasot: turpeenpoiston jälkeinen taso - taso 7	14-21
Profiilikartta 1:25 A3	22
Pintaprofiilikartta 1:25 A3	23
Pohjavaaituskartta 1:50 A4	24

SUOMUSSALMI JALONNIEMI

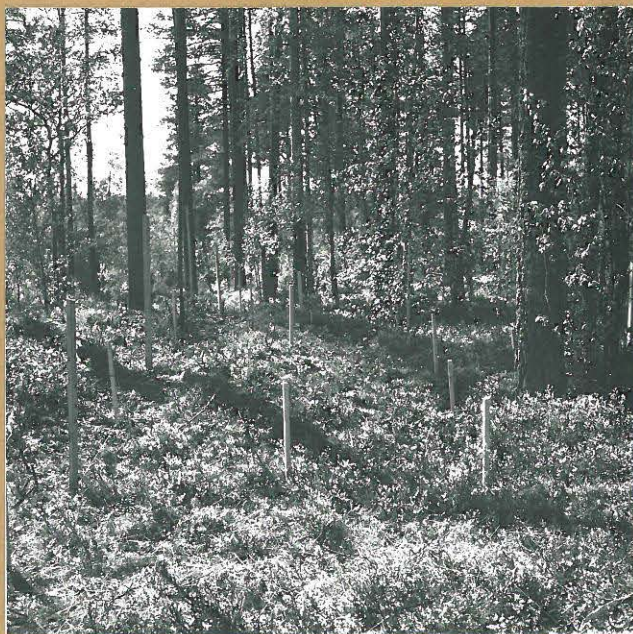
Helena Taskinen 1985



F. 63563

F. 63564

Kuva 1. Maakumpu ennen risukon vesurointia.
Kuvattu koillisesta.



F. 63565

Kuva 2. Tutkittu neljännes maakum-
musta paalutettuna ja vesuroituna.
Kuvattu koillisesta.

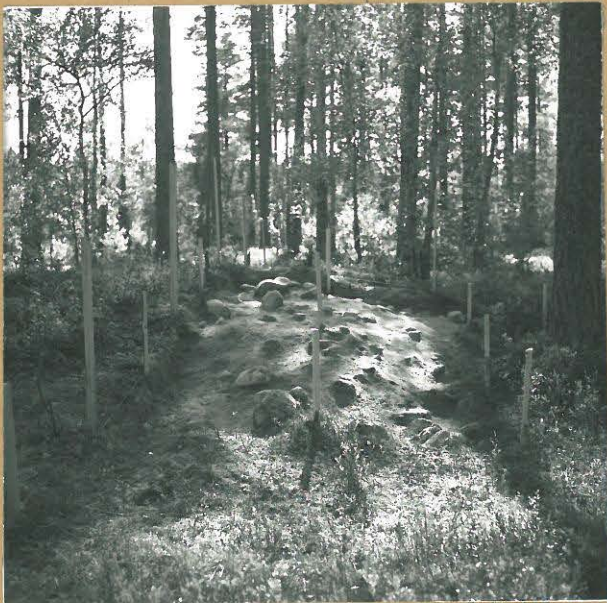


F. 63566

Kuva 3. Tutkittu neljännes maakum-
musta turpeenpoiston jälkeen. Kuvat-
tu koillisesta.

SUOMUSSALMI JALONNIEMI

Helena Taskinen 1985



F. 63567

Kuva 4. Tutkittu neljännes maakummusta tasossa 2. Kuvattu koillisesta.



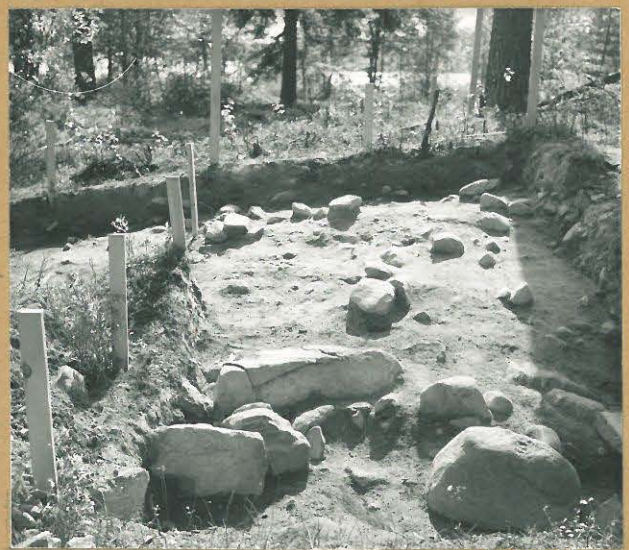
F. 63568

Kuva 5. Tutkittu neljännes maakummusta tasossa 2. Kuvattu lännestä.



F. 63572

Kuva 6. Tutkittu neljännes maakummusta tasossa 3. Kuvattu koillisesta.

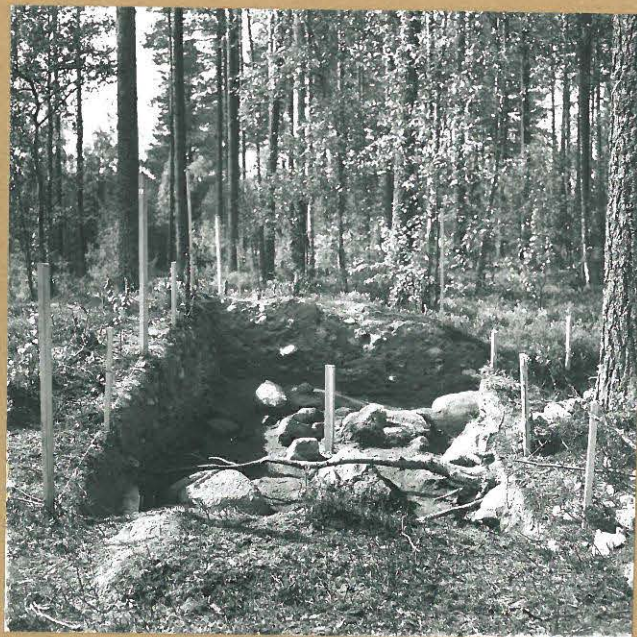


F. 63577

Kuva 7. Tutkittu neljännes maakummusta tasossa 4. Kuvattu lännestä.

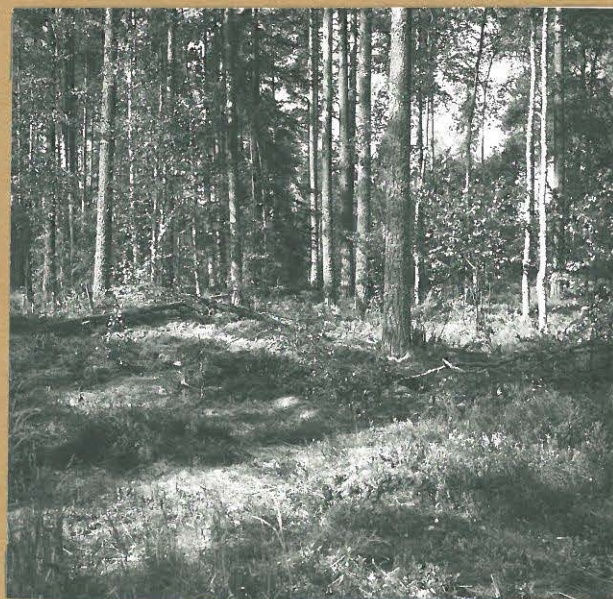
SUOMUSSALMI JALONNIEMI

Helena Taskinen 1985



F. 63574

Kuva 8. Tutkittu neljännes maakum-
musta tasossa 7. Kuvattu koillisesta.



F. 63585

Kuva 9. Maakumpu peitettynä kai-
vauksen jälkeen. Kuvattu koilli-
sesta.

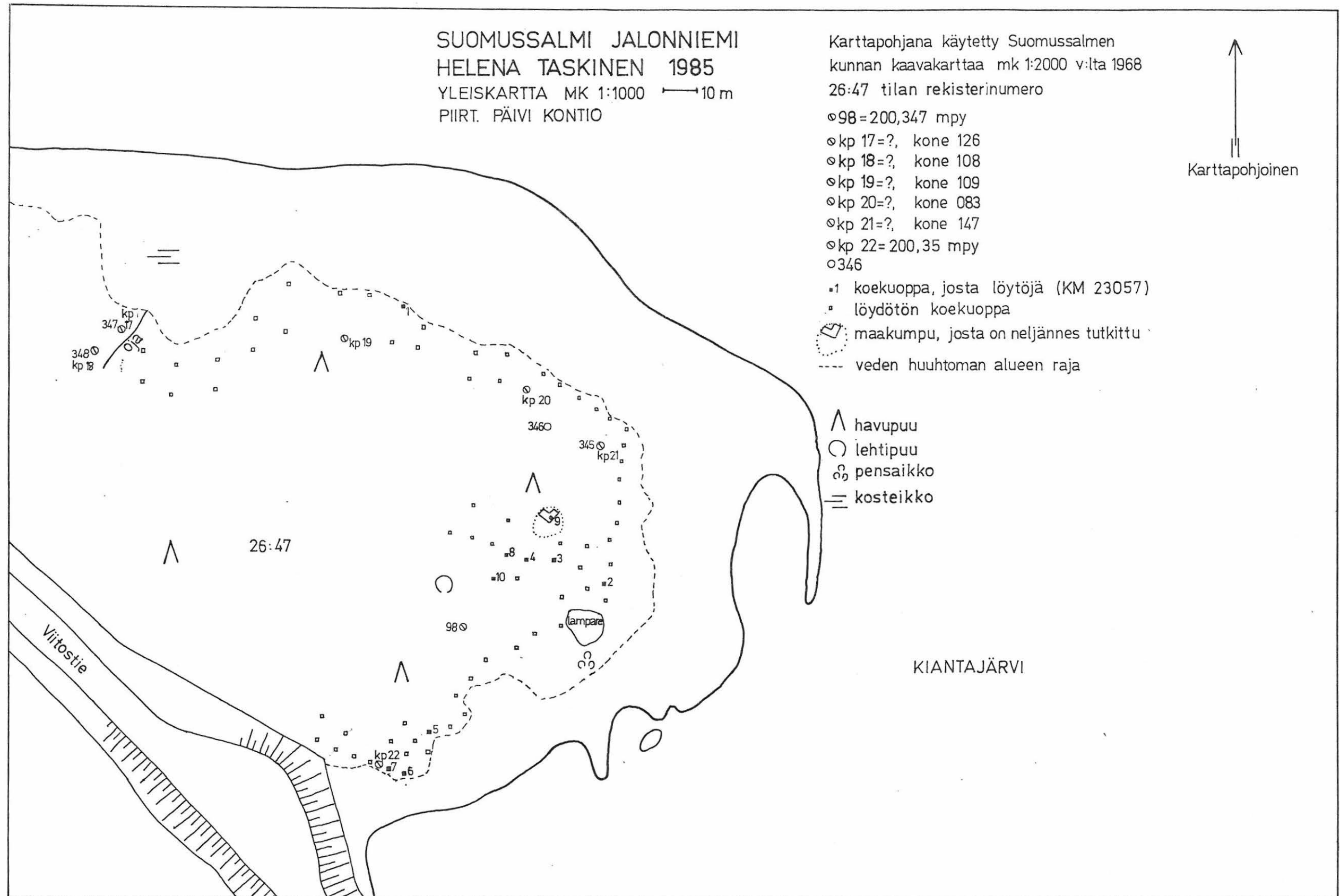
LUETTELO KERTOMUKSEEN LIITTYVISTÄ NEGATIIVEISTA:

- 63563-64 Suomussalmi Jalonniemi. Panoraamakuva maakummusta ennen risukon vesurointia. Kuvattu koillisesta.
- 63565 Suomussalmi Jalonniemi. Tutkittu neljännes maakummusta paalutettuna ja vesuroituna. Kuvattu koillisesta.
- 63566 Suomussalmi Jalonniemi. Tutkittu neljännes maakummusta turpeenpoiston jälkeen. Kuvattu koillisesta.
- 63567 Suomussalmi Jalonniemi. Tutkittu neljännes maakummusta tasossa 2. Kuvattu koillisesta.
- 63568 Suomussalmi Jalonniemi. Tutkittu neljännes maakummusta tasossa 2. Kuvattu lännestä.
- 63569 Suomussalmi Jalonniemi. Tutkittu neljännes maakummusta turpeenpoiston jälkeen. Kuvattu lännestä.
- 63570 Suomussalmi Jalonniemi. Tutkittu neljännes maakummusta tasossa 1. Kuvattu koillisesta.
- 63571 Suomussalmi Jalonniemi. Tutkittu neljännes maakummusta tasossa 1. Kuvattu lännestä.
- 63572 Suomussalmi Jalonniemi. Tutkittu neljännes maakummusta tasossa 3. Kuvattu koillisesta.
- 63573 Suomussalmi Jalonniemi. Tutkittu neljännes maakummusta tasossa 3. Kuvattu lännestä.
- 63574 Suomussalmi Jalonniemi. Tutkittu neljännes maakummusta tasossa 7. Kuvattu koillisesta.
- 63575 Suomussalmi Jalonniemi. Tutkittu neljännes maakummusta tasossa 7. Kuvattu lännestä.
- 63576 Suomussalmi Jalonniemi. Tutkittu neljännes maakummusta tasossa 4. Kuvattu koillisesta.
- 63577 Suomussalmi Jalonniemi. Tutkittu neljännes maakummusta tasossa 4. Kuvattu lännestä.
- 63585 Suomussalmi Jalonniemi. Maakumpu peitettyinä tutkimusten jälkeen. Kuvattu koillisesta.

LUETTELO KERTOMUKSEEN LIITTYVISTÄ DIAPOSITIIVEISTA:

- 9511 Suomussalmi Jalonniemi. Maakumpu ennen risukon vesurointia. Kuvattu koillisesta.
- 9512 Suomussalmi Jalonniemi. Maakumpu ennen risukon vesurointia. Kuvattu lännestä.
- 9513 Suomussalmi Jalonniemi. Maakumpu paalutettuna ja vesuroituna. Kuvattu koillisesta.
- 9514 Suomussalmi Jalonniemi. Tutkittu neljännes kummusta turpeenpoiston jälkeen. Kuvattu koillisesta.
- 9515 Suomussalmi Jalonniemi. Tutkittu neljännes kummusta turpeenpoiston jälkeen. Kuvattu lännestä.
- 9516 Suomussalmi Jalonniemi. Tutkittu neljännes kummusta tassa 1. Kuvattu koillisesta.
- 9517 Suomussalmi Jalonniemi. Tutkittu neljännes kummusta tassa 1. Kuvattu lännestä.
- 9518 Suomussalmi Jalonniemi. Tutkittu neljännes kummusta tassa 2. Kuvattu koillisesta.
- 9519 Suomussalmi Jalonniemi. Tutkittu neljännes kummusta tassa 2. Kuvattu lännestä.
- 9520 Suomussalmi Jalonniemi. Tutkittu neljännes kummusta tassa 3. Kuvattu koillisesta.
- 9521 Suomussalmi Jalonniemi. Tutkittu neljännes kummusta tassa 3. Kuvattu lännestä.
- 9522 Suomussalmi Jalonniemi. Tutkittu neljännes kummusta tassa 4. Kuvattu koillisesta.
- 9523 Suomussalmi Jalonniemi. Tutkittu neljännes kummusta tassa 4. Kuvattu lännestä.

- 9524 Suomussalmi Jalonniemi. Tutkittu neljännes kummusta tassossa 5. Kuvattu koillisesta.
- 9525 Suomussalmi Jalonniemi. Tutkittu neljännes kummusta tassossa 5. Kuvattu lännestä.
- 9526 Suomussalmi Jalonniemi. Tutkittu neljännes kummusta tassossa 6. Kuvattu koillisesta.
- 9527 Suomussalmi Jalonniemi. Tutkittu neljännes kummusta tassossa 6. Kuvattu lännestä.
- 9528 Suomussalmi Jalonniemi. Tutkittu neljännes kummusta tassossa 7. Kuvattu koillisesta.
- 9530 Suomussalmi Jalonniemi. Tutkittu neljännes kummusta tassossa 7. Kuvattu lännestä.
- 9531 Suomussalmi Jalonniemi. Tutkittu neljännes kummusta tassossa 7, kummun keskusta. Kuvattu koillisesta.
- 9532 Suomussalmi Jalonniemi. Kaivausalue peitettynä kaivauksen päätyttyä. Kuvattu koillisesta.



SUOMUSSALMI JALONNIEMI

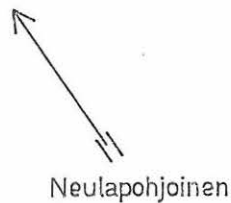
HELENA TASKINEN 1985

MAAKUMPU (x=7199 28, y=448 84, z=n.200)

PINTAVAAITUSKARTTA MK 1:50 $\xrightarrow{\quad\quad\quad}$ 1m
EI MITTAKAAVASSA

KP 21=?, KONE 141

PIIRT. PÄIVI KONTIO




⊙ kanto, puu

138	140	139	137	137	137	138	141	142	139	145	143	141	140	143	145	146
139	133	135	137	135	135	141	143	142	144	146	145	142	142	142	143	142
135	134	131	139	140	140	141	144	143	143	144	143	140	138	140	142	145
132	133	136	140	138	138	138	143	144	143	141	135	135	128	138	135	140
136	138	142	140	137	139	139	138	141	141	139	132	133	125	130	136	134
138	140	141	135	140	140	138	139	137	140	140	141	135	129	134	135	127
137	139	139	135	135	127	135	132	136	138	140	143	144	138	135	132	
141	140	137	137	134	131	124	131	131	135	136	137	139	140	142	139	138
140	139	135	132	130	128	124	124	131	125	133	135	137	136	139	140	141
138	135	134	130	128	125	127	125	126	128	131	130	133	134	132	131	140
142	142	142	142	142	142	142	142	142	142	142	142	142	142	142	142	142
133	136	131	126	128	117	112	118	124	121	123	125	128	135	139	133	137
134	129	122	118	108	106	104	113	119	118	117	120	123	124	133	135	142
131	124	114	110	102	100	097	109	113	114	113	110	116	118	124	132	135
128	116	109	097	089	081	073	102	106	109	101	103	105	113	122	123	130
122	111	103	093	089	087	087	092	104	104	096	097	104	167	109	125	128
109	103	095	088	087	084	083	082	089	099	094	095	090	100	105	118	123
130	125	129	127	127	119	111	104	105	095	085	081	078	077	076	081	086
124	123	127	128	127	119	113	104	102	091	076	075	075	074	081	085	084
127	124	122	126	127	121	102	100	093	076	078	076	074	073	080	081	083
124	120	123	127	126	116	109	100	092	097	078	074	072	073	071	078	075
125	124	126	127	126	119	109	100	093	090	072	070	078	073	073	076	077
121	13	133	132	135	126	114	105	096	089	076	065	067	068	069	070	071
122	127	132	132	133	127	114	103	094	094	079	080	069	065	067	066	065
124	128	130	130	130	127	115	103	091	095	072	071	072	065	066	064	067
125	129	123	122	122	120	111	102	091	083	076	078	074	069	068	069	064
127	126	121	121	121	116	112	105	092	087	076	071	072	072	071	067	070
129	128	126	125	123	118	111	108	097	092	082	075	070	065	070	074	074
128	130	126	129	124	120	115	113	106	103	082	082	075	072	071	076	079
125	126	124	129	120	116	113	110	106	096	083	077	075	075	078	080	080
124	126	12	128	121	118	111	114	112	114	088	080	076	075	080	082	089
121	124	127	125	125	122	121	116	114	116	105	092	084	081	082	085	076
118	123	125	121	123	122	122	123	119	114	105	096	086	084	085	084	087
123	122	110	097	092	088	086	088	083	089	090	090	092	093	103	107	119
120	122	109	091	096	095	09	094	094	094	094	094	096	100	102	103	108
117	126	121	099	103	102	103	103	102	099	099	101	104	109	109	114	126
124	126	119	114	110	111	109	104	107	107	104	105	107	109	113	119	124
126	131	130	125	121	116	111	111	109	108	111	112	111	111	116	121	121
126	133	132	127	128	117	119	116	112	111	115	118	117	121	121	126	123
130	13	132	126	118	115	120	119	115	119	118	125	123	124	127	132	133
128	129	127	127	116	114	120	119	117	116	131	128	113	115	127	135	139
131	129	128	124	114	115	128	122	120	121	127	131	128	124	134		
131	134	128	126	114	117	123	124	122	125	130	127	118	108	116	130	
120	119	127	117	117	119	124	126	126	124	133	131	127	124	124	121	128
105	120	125	116	116	120	123	129	131	131	132	128	129	129	125	126	130
131	131	128	129	133	135	127	122	123								
131	132	130	130	133	135	131	128	127								
125	130	132	130	133	134	132	132	131								
132	132	132	130	129	132	129	132	133								

SUOMUSSALMI JÄLONNIEMI

HELENA TASKINEN 1985

MAAKUMPU (x=7199 28, y=448 84, z=n.200)

TASOKARTTA MK 1:25  1m
EI MITTAKAAVASSA

KP 21=?, KONE 141

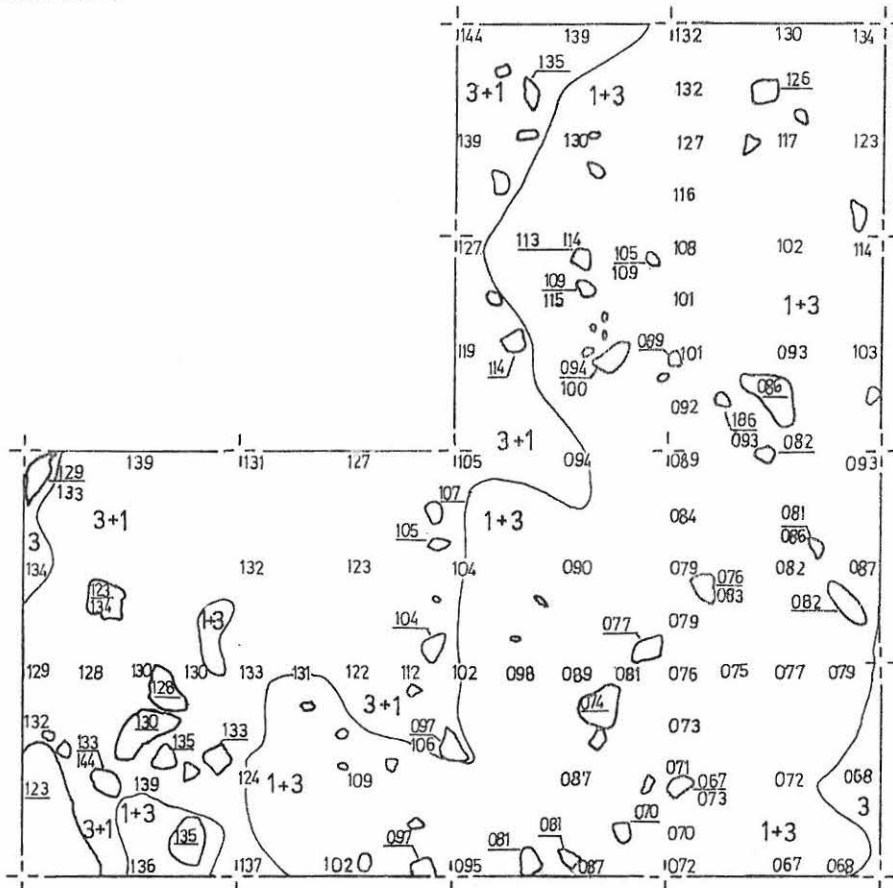
TASO TURPEENPOISTON JÄLKEEN

PIIRT. PÄIVI KONTIO



Neulapohjoinen


- 1 savi
- 2 ruskea hiekka
- 3 turve
- 1+3 turpeensekainen savi
- 3+1 savensekainen turve
-  kivi



SUOMUSSALMI JALONNIEMI

HELENA TASKINEN 1985

MAAKUMPU (x=7199 28, y=448 84, z=n.200)

TASOKARTTA MK 1:25  1m
EI MITTAKAAVASSA

KP 21=?, KONE 141


TASO 1=10 cm


PIIRI. PÄIVI KONTIO

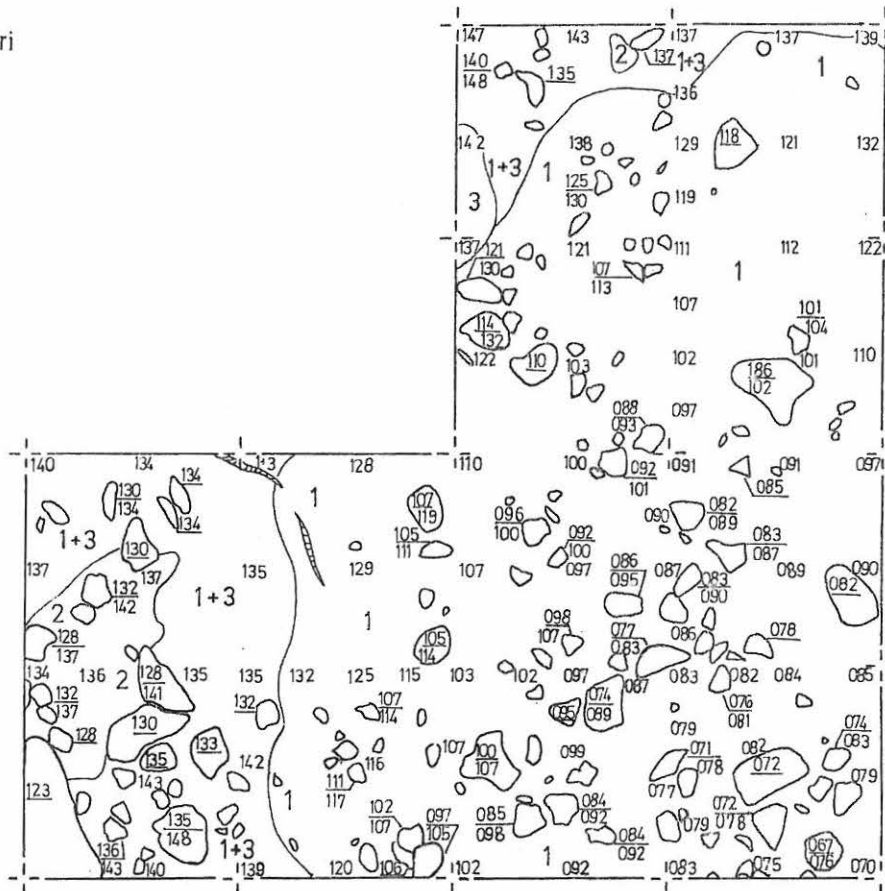


Neulaphjoinen

- 1 savi
- 2 ruskea hiekka
- 3 turve
- 1+3 turpeensekainen savi

 kivi

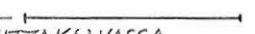
 kanto, juuri



SUOMUSSALMI JALONNIEMI

HELENA TASKINEN 1985

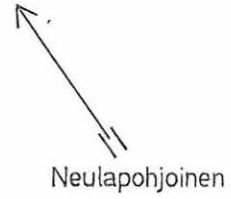
MAAKUMPU (x=7199 28, y=448 84, z=n.200)

TASOKARTTA MK 1:25  1 m
EI MITTAKAAVASSA

KP 21=2, KONE 141


TASO 2=20 cm

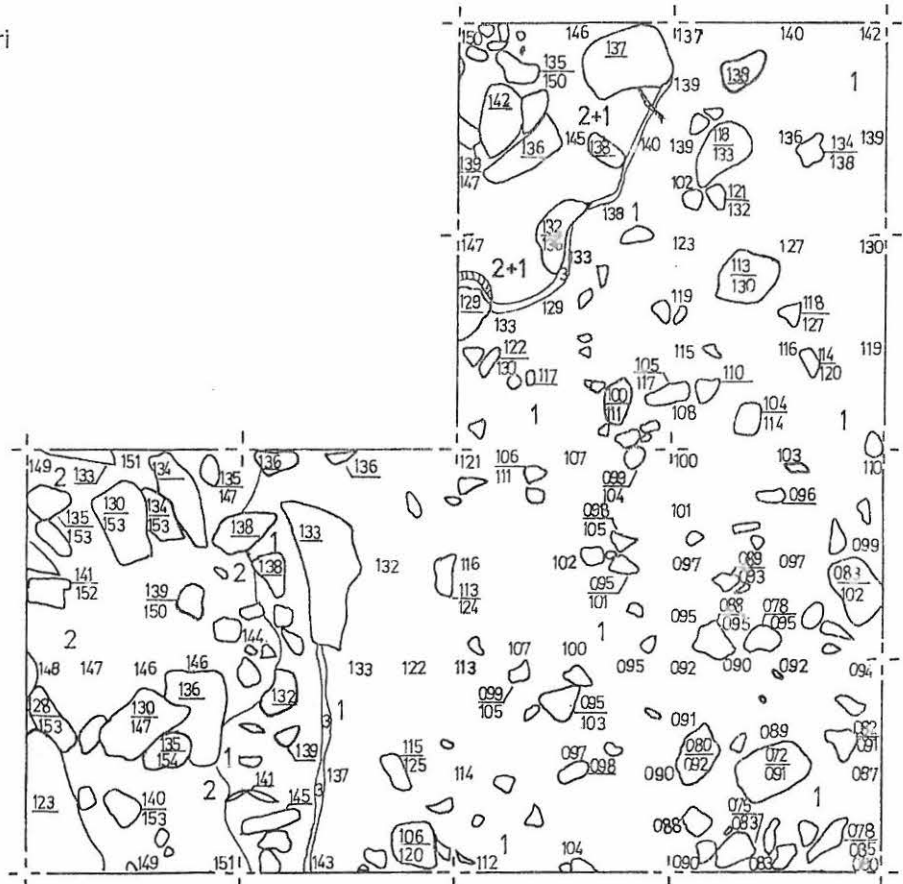
PIIRT. PÄIVI KONTIO



- 1 savi
- 2 ruskea hiekka
- 3 turve
- 2+1 savensekainen ruskea hiekka

 kivi


 kanto, juuri



SUOMUSSALMI JALONNIEMI

HELENA TASKINEN 1985

MAAKUMPU (x=7199 28, y=448 84, z=n.200)

TASOKARTTA MK 1:25  1m
EI MITTAKAAVASSA

KP 21=?, KONE 141

TASO 3=30 cm

PIIRT. PÄIVI KONTIO



Neulapohjoinen

- 1 savi
- 2 ruskea hiekka
- 3 turve
- 2+3 turpeensekainen ruskea hiekka
- 3+2 turve ja ruskea hiekka

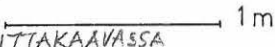
 kivi

 kanto, juuri



SUOMUSSALMI JALONNIEMI
HELENA TASKINEN 1985

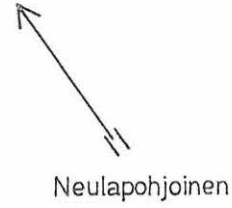
MAAKUMPU (x=7199 28, y=448 84, z=200)

TASOKARTTA MK 1:25  1m
EI MITTAKAAVASSA

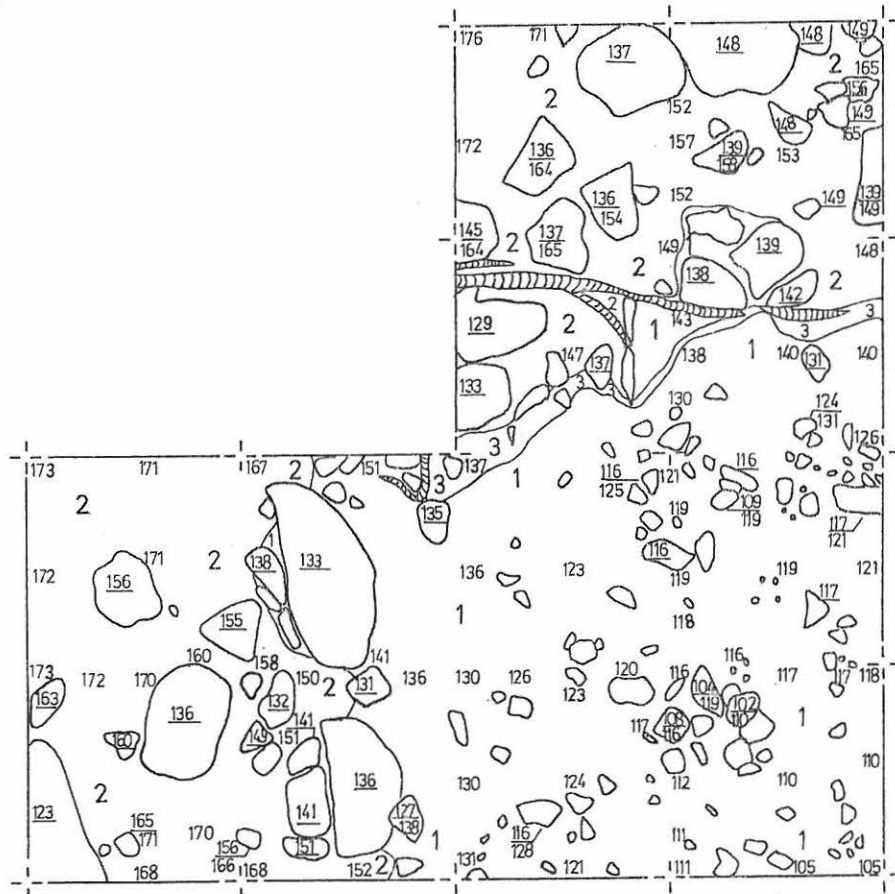
KP 21=?, KONE 141

TASO 4=40cm

PIIRT. PÄIVI KONTIO




- 1 savi
- 2 ruskea hiekka
- 3 turve
-  kivi
-  kanto, juuri



SUOMUSSALMI JALONNIEMI
HELENA TASKINEN 1985

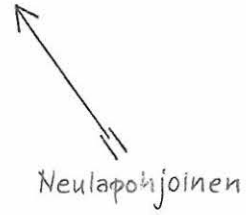
MAAKUMPU (x=7199 28, y=448 84, z=n.200)

TASOKARTTA MK 1:25  1 m
EI MITTAKAAVASSA


KP 21=?, KONE 141


TASO 5=50 cm

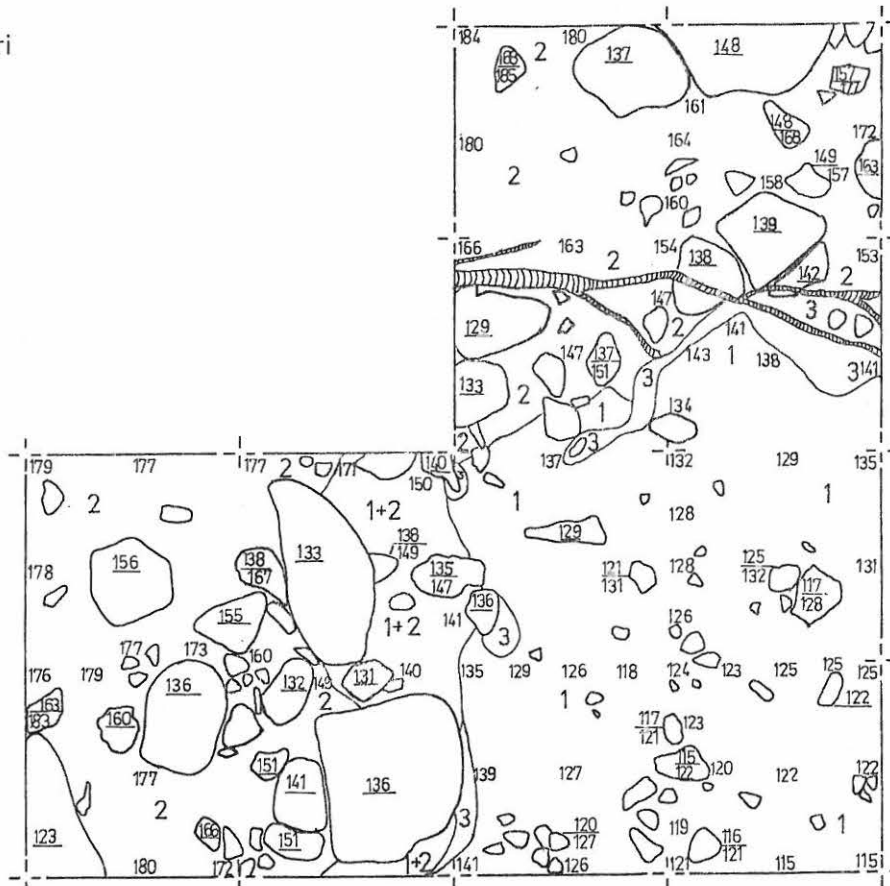
PIIRT. PÄIVI KONTIO



- 1 savi
- 2 ruskea hiekka
- 3 turve
- 1+2 turve ja ruskea hiekka

 kivi


 kanto, juuri



SUOMUSSALMI JALONNIEMI

HELENA TASKINEN 1985

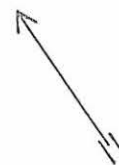
MAAKUMPU (x=7199 28, y=448 84, z=n. 200)

TASOKARTTA MK 1:25  1m
EI MITTAKAAVASSA

KP 21=?, KONE 141


TASO 6=60cm

PIIRT. PÄIVI KONTIO

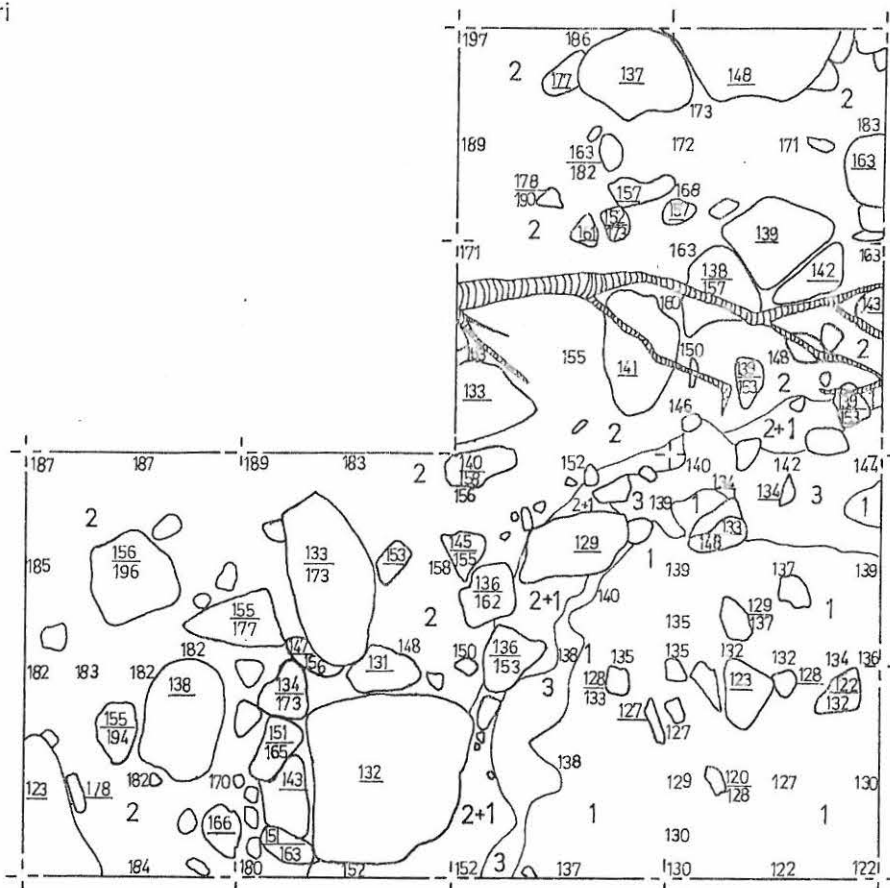


Neulapohjoinen

- 1 savi
- 2 ruskea hiekka
- 3 turve
- 2+1 savensekainen ruskea hiekka


 kivi

 kanto, juuri



SUOMUSSALMI JALONNIEMI
HELENA TASKINEN 1985

MAAKUMPU (x=7199 28, y=448 84, z=n.200)

TASOKARTTA MK 1:25  1m
EI MITTAKAAVASSA

KP 21=?, KONE 141

TASO 7=70 cm


PIIRT. PÄIVI KONTIO

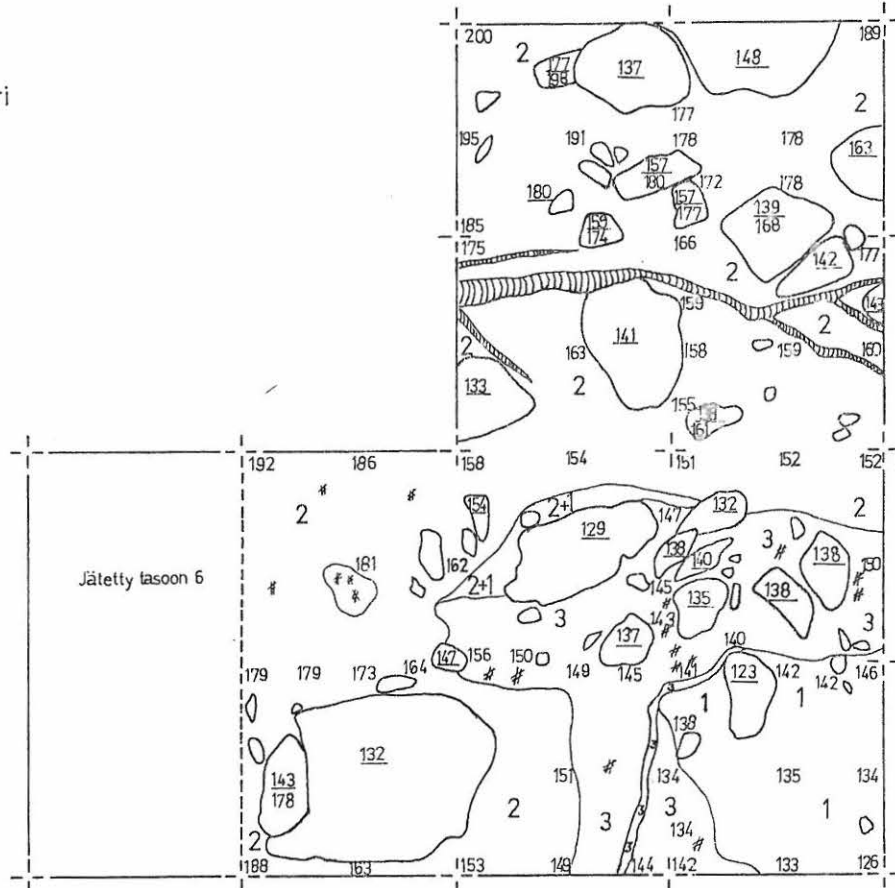


Neulapohjoinen

- 1 savi
- 2 ruskea hiekka
- 3 turve
- 2+1 savensekainen ruskea hiekka
- # hiili

 kivi

 kanto, juuri



SUOMUSSALMI, JALONNIEMI
HELENA TASKINEN 1985

MAAKUMPU (x=7199 28, y=448 84, z=n.200)

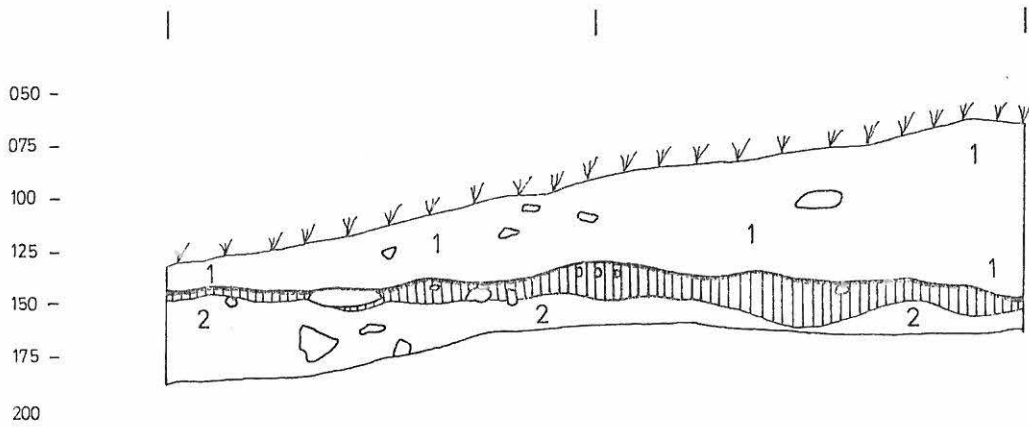
PROFIILIKARTTA MK $1:25$ \longleftarrow 1m
EI MITTAKAAVASSA

KP 21 = ?, KONE 141

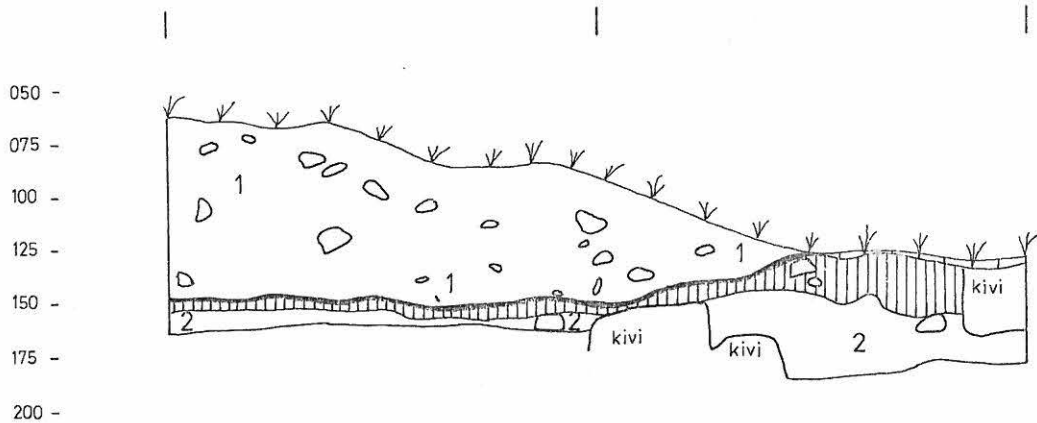
PIIRT. PÄIVI KONTIO

- 1 savi
- 2 ruskea hiekka
-  huuhtoutunut maa
-  turvekerros
-  turvekerros
-  kivi

luoteeseen antava profiili



koilliseen antava profiili



SUOMUSSALMI JALONNIEMI

HELENA TASKINEN 1985

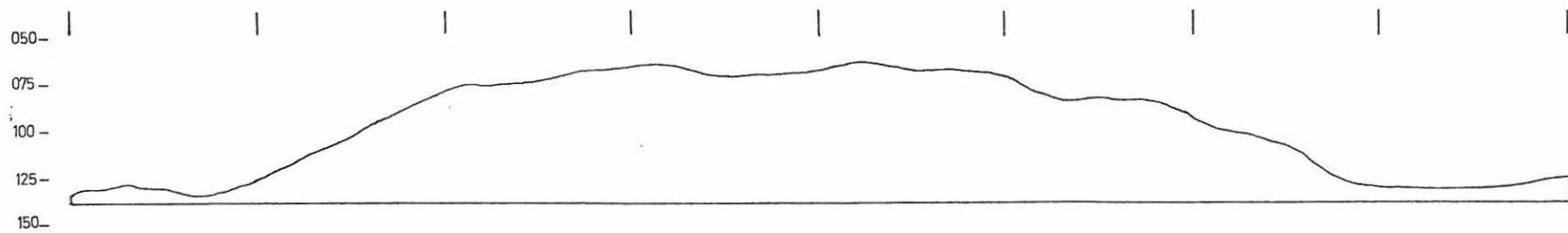
MAAKUMPU (x = 7199 28, y = 448 84, z = n. 200)

KP 21 = ? , kone 141

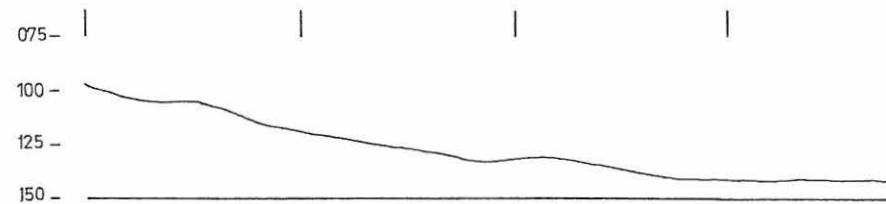
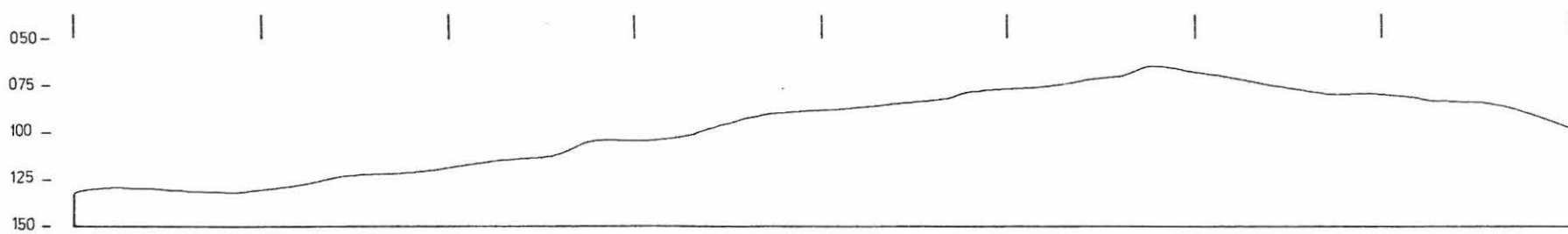
PINTAPROFIILIKARTTA MK 1:25
EI MITTAKAANVASSA 1m

PIIRT. PÄIVI KONTIO

lounaaseen antava pintaprofiili



kaakkoon antava pintaprofiili

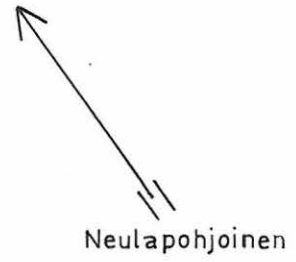


SUOMUSSALMI JALONNIEMI

HELENA TASKINEN 1985

MAAKUMPU (x=7199 28, y=448 84, z=n. 200)

POHJAVAAITUSKARTTA MK 1:50  1m



KP 21= ? , kone 141

PIIRT. PÄIVI KONTIO

