

SUOMUSSALMI JALONNIEMI

Esihistoriallisen asuinpaikan
koekaivaus 1985

Helena Taskinen

Sisällys

	sivu
Koekaivauspaikan esittely	1
Ote peruskartasta	2
Alueen topografiaa	3
Alueen koekaivaus	3
Luettelo kertomukseen liittyvistä negatiiveista	5
Koekuoppien vaaituslukuluettelo <i>VALOKUVA</i>	6 - 7 8
Yleiskartta 1:1000 A3	9
Vaaituskartta 1:1000 A3	10
Fosfaattinäytekartta	11
 LIITE:Fosforianalyysi	

SUOMUSSALMI JALONNIEMI

Esihistoriallisen asuinpaikan koekaivaus 1985

Kunta: Suomussalmi

Kylä: Kirkonkylä Ämmänsaari

Tila: Oilola RNro 26⁴⁷

Maanomistaja 1985: Oilolan perikunta

Asiainhoitaja Teodor Rinne, Osuuspankki, 89600 ÄMMÄNSAARI

Sijainti: Peruskartta 4422 07 Ämmänsaari (1973)

koordinaatit: x = 7199 26

y = 448 88

z = n. 199

Kertomukseen liittyvät löydöt: KM 23057:J-20, nro 20 fosfaattinäytteitä
(Diar. 26.11.1985)

Suomussalmen Jalonniemen asuinpaikalta aikaisemmin tulleet löydöt:

KM 19243, KM 19533:1-7, 20390:1-3, 20809:1-7, 21034

Aikaisemmat tutkimukset: M. Huurre, 1974, tarkastus (KM 19533)

M. Huurre - M. Perkko, 1978, tarkastus (KM 20390)

M. Huurre, 1980, tarkastus (KM 20809)

M. Huurre, 1981, tarkastus (KM 21034)

Asuinpaikka on mainittu Suomussalmen muinaisjäännösluettelossa numerolla 85.

Kertomukseen liittyvät kartat: peruskarttaote A4 s. 2

yleiskartta 1:1000 A3 s. 9

yleiskartta liittyä Hemmanrannan

koekaivauksen yleiskarttaan

1985)

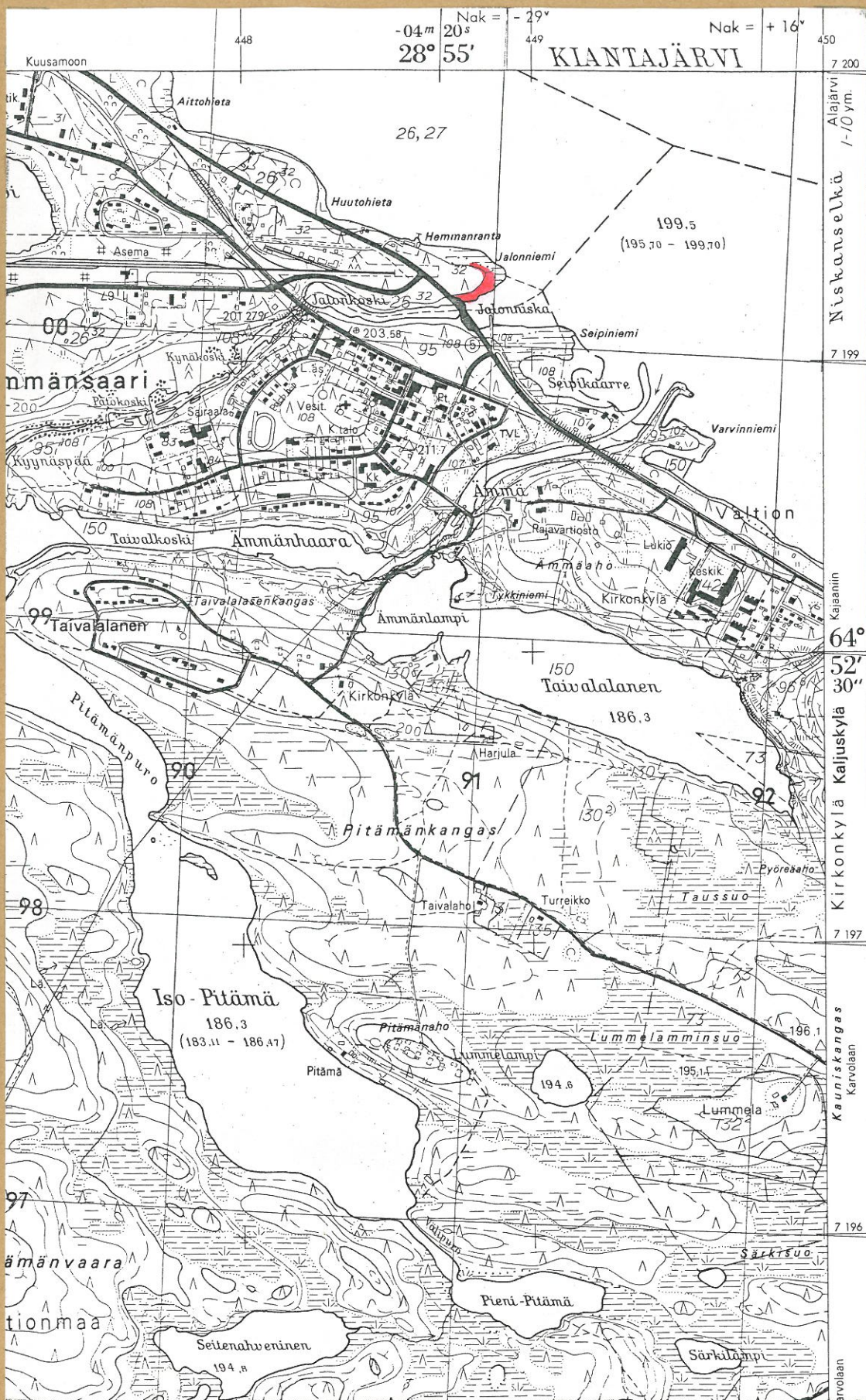
Vaaituskartta 1:1000 A3. s. 10

Kertomukseen liittyvät negatiivit ff. 63559-63562, joista kuvat ovat sivulla 8.

SUOMUSSALMI JALONNIEMI

Ote peruskartasta 1:20 000 4422 07 ÄMMÄNSAARI (1973)

- esihistoriallinen asuinpaikka-alue merkitty punaisella



Jalonneimen esihistoriallinen asuinpaikka-alue oli yksi tutkimuskohde Suomussalmen Kiantajärven esihistoriallisten asuinpaikkakohteiden koe-kaivausohjelmassa 20.5.- 15.7.1985. Koekaivauksen tarkoituksena Jalonneimessa oli selvittää asuinpaikka-alueen rajat, ja kuinka kiireellisiä mahdolliset lisätutkimukset asuinpaikalla olisivat.

Jalonneimen alueelta on aiemmin löydetty irtolöytöinä rautainen keihäs, kiviesineitä ja kvartssia.

Alueen topografiaa

Jalonneimi on Kiantajärven etelärannalla oleva niemi. Jalonneimen alueella kasvaa valtapuuna mäntyä, ranta-alueilla myös koivua. Pitkin Jalonnientä on noin 20-50 m leveä vesijättöalue, josta osa on ruohottunut ja osa kosteikkoaluetta.

Jalonneimessä oli useassa kohdin hiilimiilujen pohjia, joissa hiiltä oli jopa 50 cm paksuudelta. Lisäksi alueella oli noin 9 x 6 m kooltaan oleva maakumpu. Maakummusta tutkittiin neljännes (ks. erillistä kaivauskertomusta top. arkistossa).

Jalonneimi on maaperältään hiekkaista, tosin paikoitellen melko kivistä.

Alueen koekaivaus

Pitkin Jalonneimen rantaa paalutettiin 8-12 metrin välein koekuoppalinja ja näiden paalujen kohdalle 4-6 m välein koekuoppalinjat rannasta pois päin.

Koekuoppien koko oli 1 x 1 m ja ne kaivettiin lapiolla puhtaaseen, löydöttömään maahan asti, kuitenkin vähintään 50 cm syvyyteen asti.

Jalonneimen alueella on ehkä havaittavissa kaksi pientä löytökeskittymää (ks. yleiskartta s. 9). Koekaivauksessa tuli esille 29 kpl kvartsi-iskoksia ja 1 kvartsikaavin (maakummun neljänneksestä tulleet löydöt käsitellään maakummun kaivauskertomuksen yhteydessä).

Löytökuoppien 3 ja 4 kohdalta tulleet löydöt tulivat sekundaarisesta

savensekaisesta maakerroksesta. Molempien koekuoppien kohdalla oli noin 20-30 cm tätä savensekaista maata.

Jalonniemen alueella käytettiin kiintopisteitä 17-22 ja 98. Kiintopisteen 98 absoluuttinen korkeus on 200,35 m mpy. Muiden kiintopisteiden absoluuttiset korkeudet puuttuvat, sillä korkeuskiintopisteeksi arvellun pisteen nro 345 absoluuttista korkeutta ei ole saatu selville.

Koekuopista vaaittiin pinta- ja pohjakorkeudet. Lisäksi vaaittiin myös pohjaveden pinnan korkeus, jos koekuoppaan oli tullut vettä (ks. vaaituskarttaa s. 10 ja siihen liittyviä vaaituslukuluetteloita s. 6-7).

Jalonniemen koekuopista on otettu fosfaattinäytteet (ks. KM 23057:20 sekä fosfaattinäytekartta s. 11).

Yhteenveto

Jalonniemen alueen rantoja on Kiantajärven vedensäännöstely kuluttanut ja tuhonnut erittäin pahoin. Rantaa on paikoitellen syöpynyt, "hävinnyt" jopa yli 50 m leveydeltä (vuoden 1968 karttaan verrattuna).

Esihistoriallista asuinpaikka-aluetta on tuhoutunut Kiantajärven vedensäännöstelyn johdosta. Koekaivauksen tulosten perusteella Jalonniemen alueella on vielä tuhoutumatonta muinaisjäännösaluetta. Muinaisjäännösluokituksessa alue kuuluu luokkaan II.

Helsingissä 15. tammikuuta 1986



Helena Taskinen

Luettelo kertomukseen kuuluvista negatiiveista:

63559-63562 Suomussalmi Jalonniemi. Maisemakuva (panoraamakuva)
Jalonniemen esihistoriallisesta asuinpaikka-alueesta.
Kuvattu kaakosta.

Koekuoppien vaaituslukuluettelo (ks. vaaituskartta s. 10)

184 koekuopan pintavaaitusluku

228 koekuopan pohjavaaitus

215 (pvk) pohjaveden korkeuden vaaitusluku

koekuoppa 1: <u>148</u> kp 17, kone 126	koekuoppa 14: <u>161</u> kp 19, kone 109
204	208
196 (pvk)	192 (pvk)
2: <u>123</u> - " -	15: <u>162</u> - " -
172	209
3: <u>156</u> kp 18, kone 108	198 (pvk)
182	16: <u>158</u> - " -
4: <u>135</u> - " -	201
178	195 (pvk)
173 (pvk)	17: <u>175</u> kp 20, kone 083
5: <u>153</u> - " -	224
201	206 (pvk)
6: <u>136</u> - " -	18: <u>158</u> - " -
191	206
186 (pvk)	201 (pvk)
7: <u>189</u> - " -	19: <u>102</u> - " -
222	214
214 (pvk)	202 (pvk)
8: <u>161</u> - " -	20: <u>168</u> - " -
212	222
206 (pvk)	206 (pvk)
9: <u>184</u> - " -	21: <u>166</u> - " -
228	237
215 (pvk)	205 (pvk)
10: <u>175</u> - " -	22: <u>160</u> - " -
233	214
205 (pvk)	206 (pvk)
11: <u>167</u> kp 19, kone 109	23: <u>189</u> kp 21, kone 147
221	239
195 (pvk)	225 (pvk)
12: <u>167</u> - " -	24: <u>172</u> - " -
201	224
193 (pvk)	25 puuttuu
13: <u>154</u> - " -	26: <u>188</u> - " -
218	245
204	231 (pvk)

koekuoppa 27: <u>195</u> kp 21, kone 147	koekuoppa 47: <u>108</u> kp 21, kone 141
245	160
240 (pvk)	48: <u>101</u> - " -
28: <u>192</u> - " -	154
236	49: <u>080</u> - " -
30: <u>189</u>	127
235	50: <u>076</u> - " -
31: <u>190</u> - " -	puuttuu
244	
32: <u>183</u> - " -	51: <u>089</u> - " -
233	096
33: <u>176</u> kp 21, kone 141	52: <u>172</u> - " -
217	225
34: <u>178</u> - " -	222 (pvk)
228	53: <u>174</u> - " -
35: <u>176</u> - " -	213
239	54: <u>182</u> - " -
231	197
36: <u>154</u> - " -	55: <u>165</u> kp 98, kone 120
198	221
37: <u>152</u> - " -	56: <u>175</u> - " -
192	228
38: <u>164</u> - " -	57: <u>161</u> - " -
211	209
39: maakumpu	58: <u>189</u> - " -
	238
40: <u>090</u> - " -	231 (pvk)
185	59: <u>144</u> kp 98, kone 074
41: <u>125</u> - " -	198
171	190 (pvk)
42: <u>153</u> - " -	60: <u>129</u> - " -
190	180
43: <u>130</u> - " -	61: <u>126</u> - " -
176	165
44: <u>125</u> - " -	62: <u>106</u> - " -
182	148
45: <u>106</u> - " -	63: <u>113</u> - " -
143	158
46: <u>114</u> - " -	64: <u>146</u> kp 22. kone 187
159	195

koekuoppa 65: 128 kp 98, kone 074
174

66: 155 kp 22, kone 200
200

67: 150 kp 22, kone 187
189

68: 160 - " -
213

69: 139 - " -
185

70: 144 kp 22, kone 200
189

71: 164 kp 22, kone 200
207

72: 178
223

73: 132
179

SUOMUSSALMI JALONNIEMI
H. Taskinen 1985



F. 63562

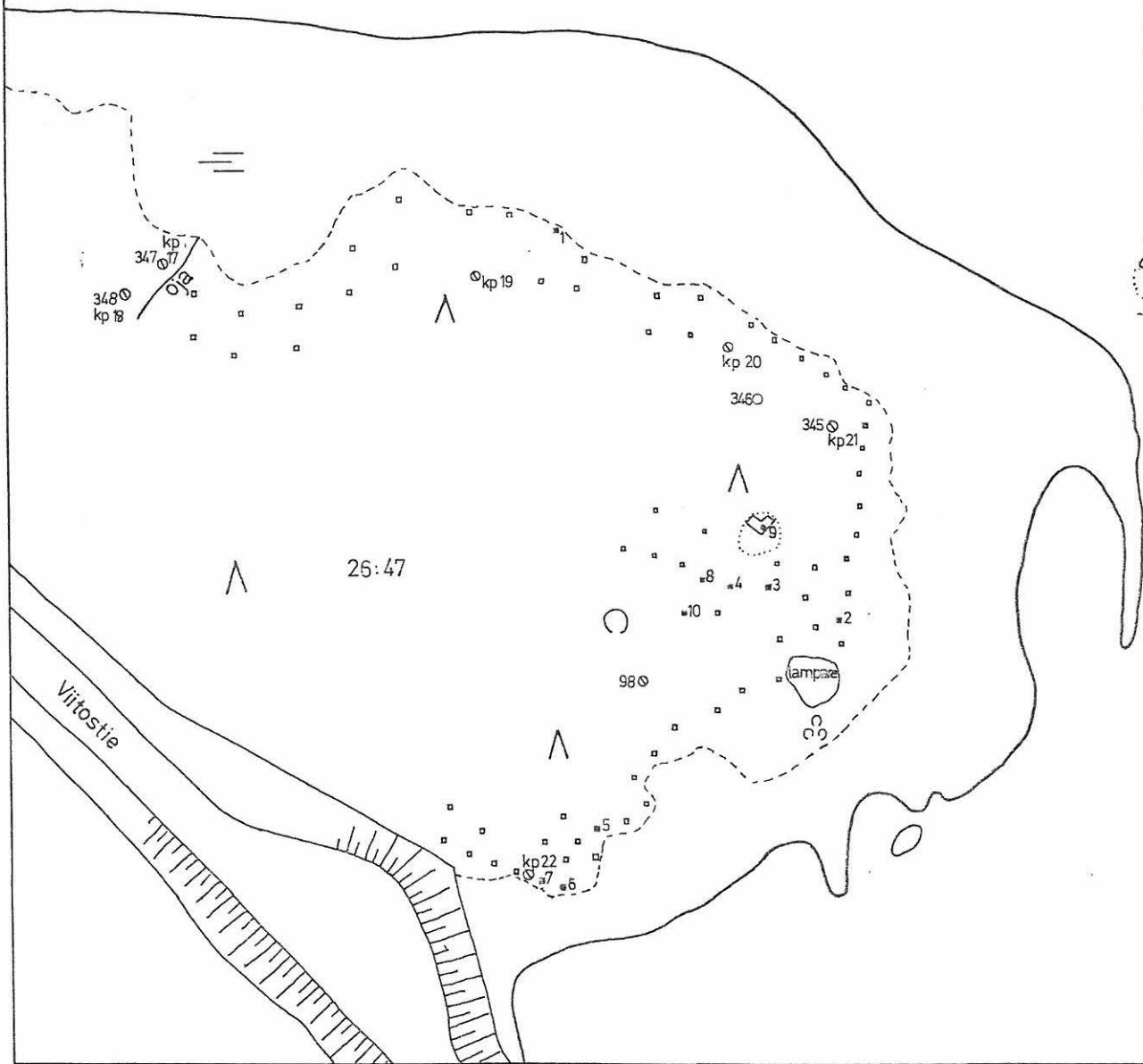
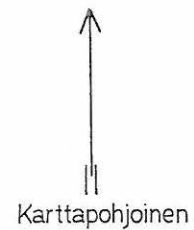
F. 63560

Maisemakuva Jalonniemestä. Kuvattu kaakosta.

SUOMUSSALMI JALONNIEMI
 HELENA TASKINEN 1985
 YLEISKARTTA MK 1:1000 → 10 m
 PIIRT. PÄIVI KONTIO EI MITTA-KAAVASSA

Karttapohjana käytetty Suomussalmen
 kunnan kaavakarttaa mk 1:2000 v:lta 1968
 26:47 tilan rekisterinumero

- 98 = 200,347 mpy
- kp 17 = ?, kone 126
- kp 18 = ?, kone 108
- kp 19 = ?, kone 109
- kp 20 = ?, kone 083
- kp 21 = ?, kone 147
- kp 22 = 200,35 mpy
- 346
- 1 koekuoppa, josta löytöjä (KM 23057)
- löydötön koekuoppa
- ⊞ maakumpu, josta on neljännes tutkittu
- - - veden huuhtoman alueen raja



- △ havupuu
- lehtipuu
- ⊞ pensaikko
- ≡ kosteikko

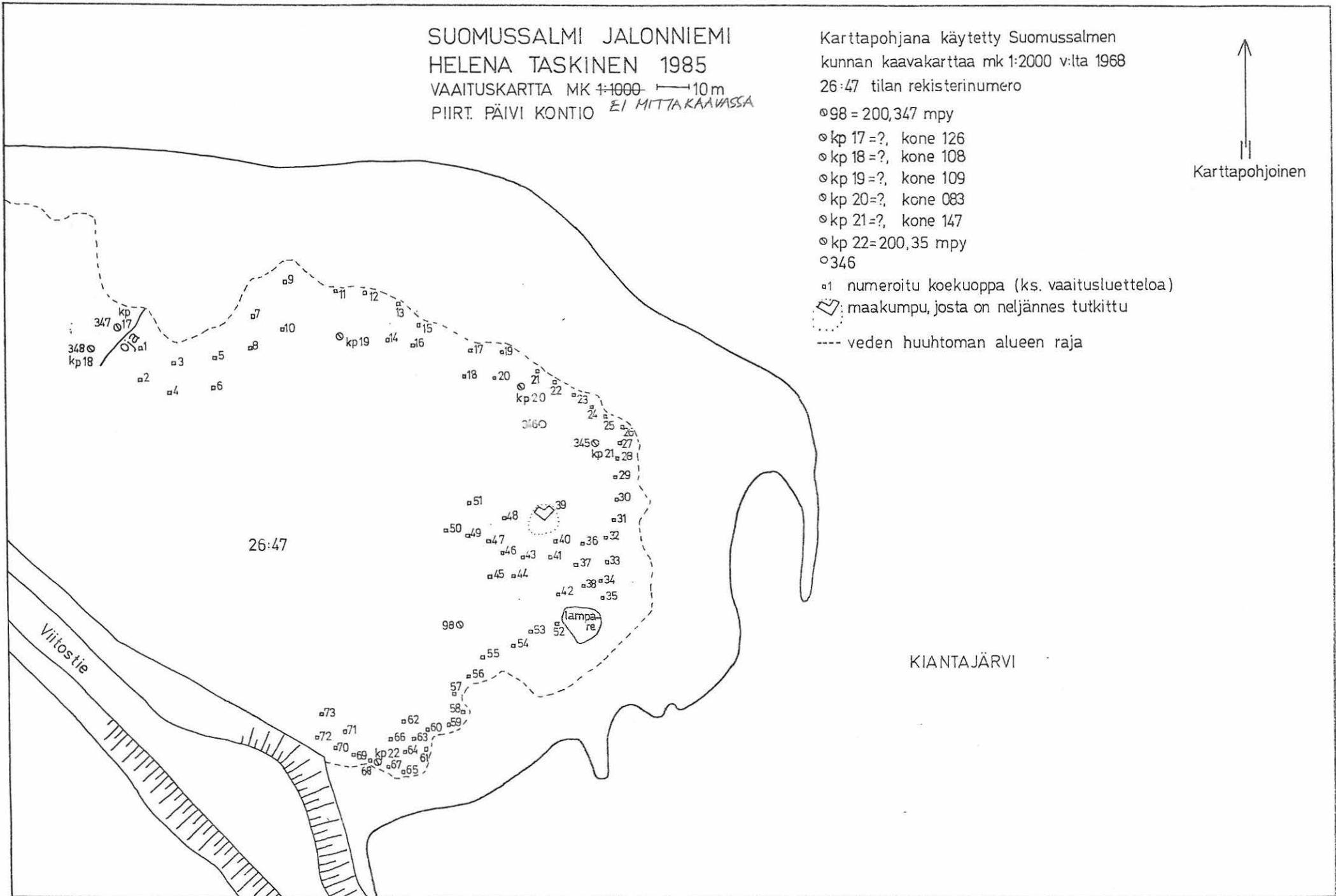
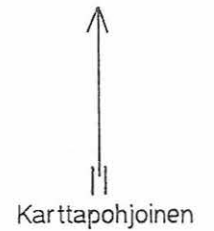
KIANTAJÄRVI

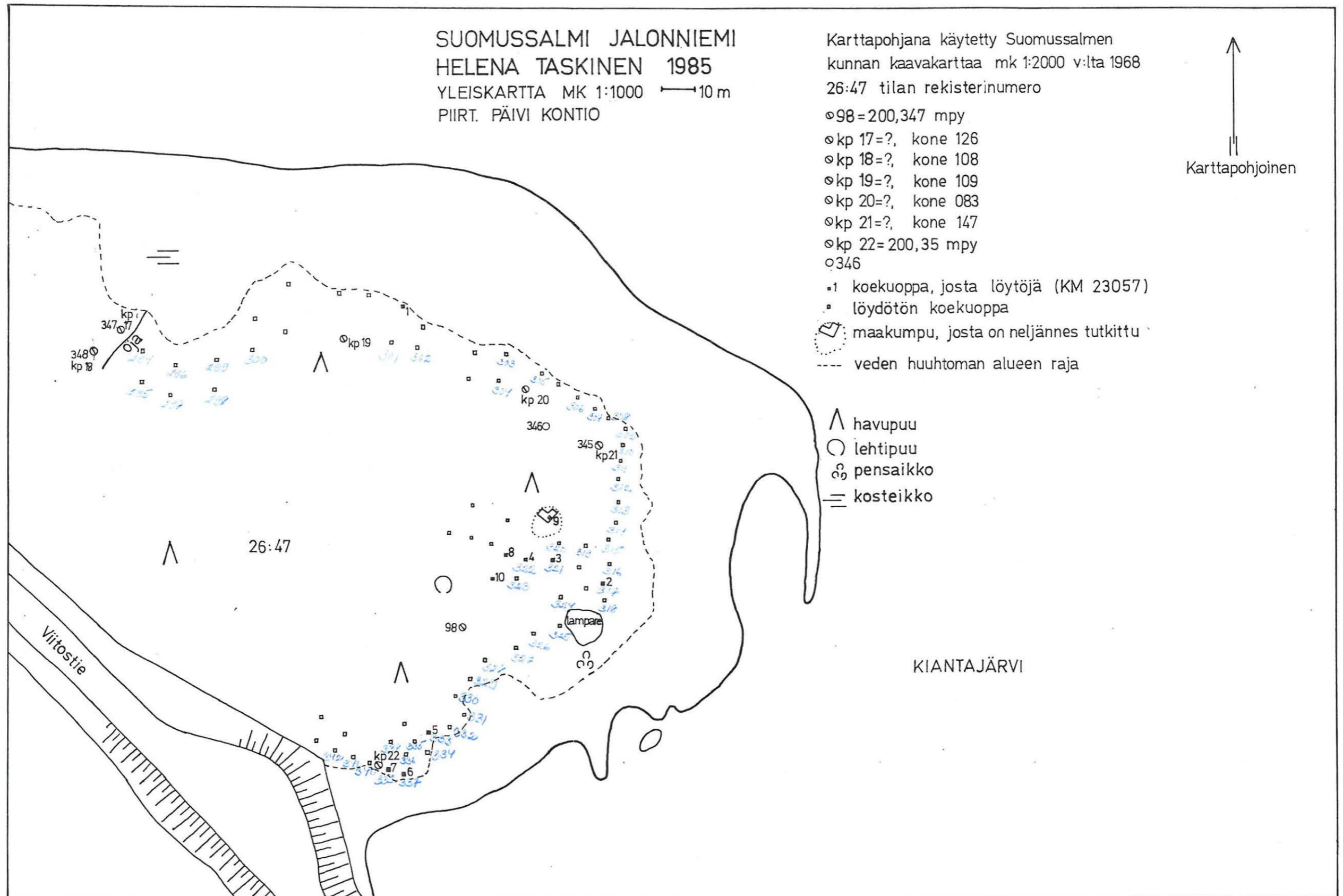
SUOMUSSALMI JALONNIEMI
 HELENA TASKINEN 1985
 VAAITUSKARTTA MK 1:1000 — 10m
 PIIRT. PÄIVI KONTIO EI MITTAKAAVASSA

Karttapohjana käytetty Suomussalmen
 kunnan kaavakarttaa mk 1:2000 v:ltä 1968
 26:47 tilan rekisterinumero

- ⊙ 98 = 200,347 mpy
- ⊙ kp 17 = ?, kone 126
- ⊙ kp 18 = ?, kone 108
- ⊙ kp 19 = ?, kone 109
- ⊙ kp 20 = ?, kone 083
- ⊙ kp 21 = ?, kone 147
- ⊙ kp 22 = 200,35 mpy
- ⊙ 346

- 1 numeroitu koekuoppa (ks. vaaitusluettelo)
- ⊞ maakumpu, josta on neljännes tutkittu
- veden huuhtoman alueen raja





SUOMUSSALMI JALONNIEMI
Helena Taskinen 1985

Esihistoriallisen asuinpaikan fosforianalyysi
Analysointi: Tuija Jantunen
Selostus ja kartta: Jukka Moisanen

FOSFORIANALYYSI

uutos:	uutos 5 g \leq 0,5 mm	vert.400 conc.adj.261
	sitr.happo 2 % ml	abs. 1.535
analyysi:	uutosta 10 ml	200 - 194
	ammoniummolybd.keh. 10 ml	600 - 586
	natr.sulf. 1 ml;hydrokinoni 1 ml	800 - 734
	deionisoitua vettä 78 ml	
	suodatin 585	

Fosfaattinäytteen			Fosfaattinäytteen	
numero	arvo		numero	arvo
294	116		316	124
295	089		317	140
296	078		318	076
297	077		319	094
298	058		320	114
299	165	vert.400	322	077
300	075	conc.adj.261	323	065
301	041	abs. 1.535	324	063
302	034	200 -200	325	090
303	129	600 - 566	326	125
304	072	800 - 688	327	080
305	109		328	064
306	093		329	143
307	133		330	158
308	070		331	155
309	097		332	067
310	071		333	205
311	141		334	070
312	111		335	107
313	141		336	468
314	061		337	100
315	088		338	156

Fosfaattinäytteen

numero	arvo
339	460
340	390
341	259
342	180

SUOMUSSALMI JALONNIEMI ASUINPAIKKA: EPÄTODENNÄKÖINEN

Fosfaattiarvot ovat pääosin hyvin matalia (mediaani 100 mgP/kg).
Anomaliakeskittymä syntyy alueen lounaisosaan tien varteen.
Anomaalisen alueen rajat jäävät rikkonaisiksi.

Fosfaattikarttaan on huomioitu kaikki alueelta otetut 48 näytettä.

Selostus J.Moisasen, konsultoitu P.Schulzia ja M.Laventoa.

SUOMUSSALMI JALONNIEMI

HELENA TASKINEN 1985

FOSFAATTIKARTTA MK 1:1000 — 10 m

PIIRT. JUKKA MOISANEN

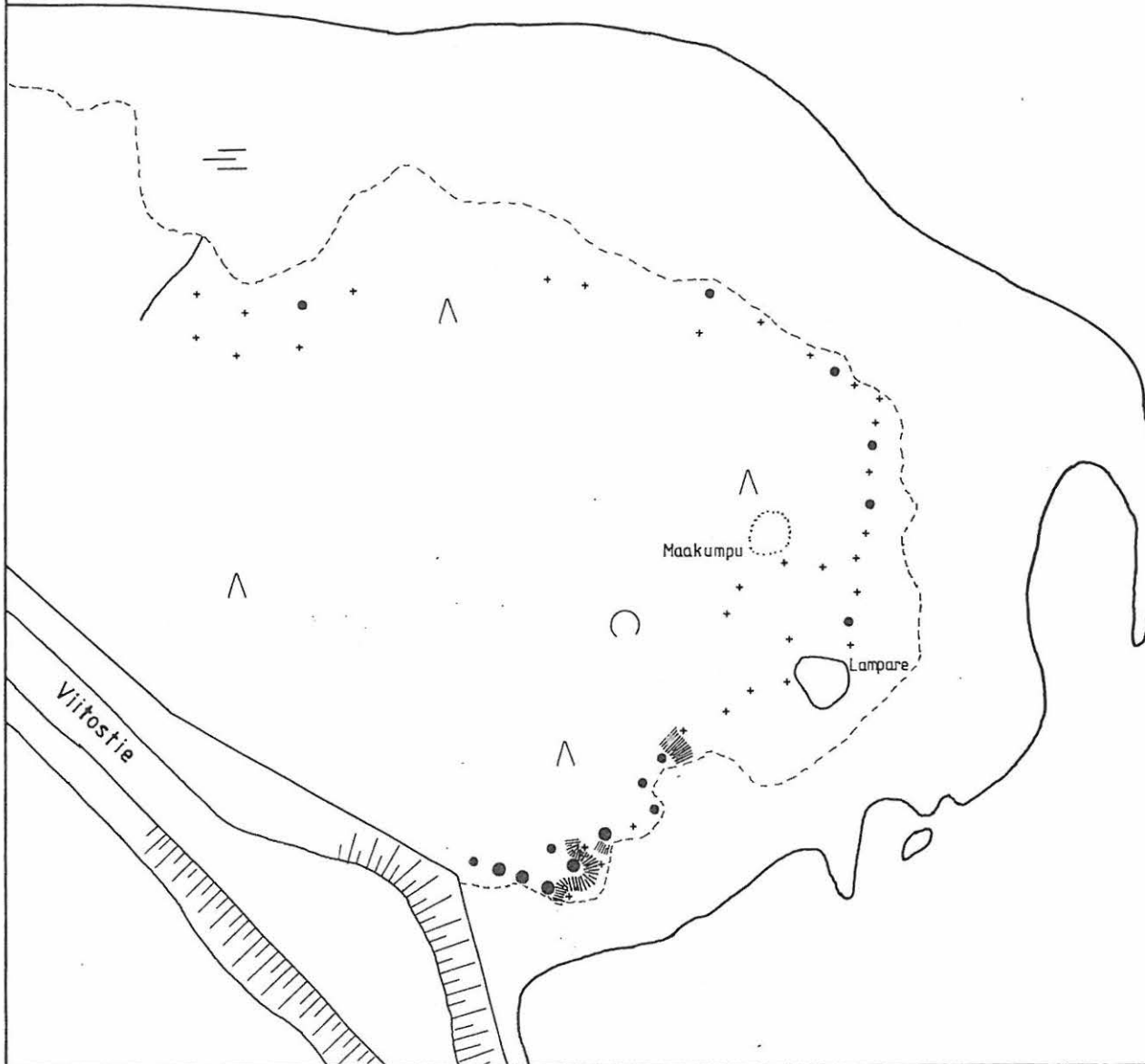
Karttapohjana käytetty Suomussalmen
kunnan kaavakarttaa mk 1:2000
v:ltä 1968.

Ks. myös yleiskartta s. 11.

- + näytteenottopiste $x < 129$ mgP/kg
- näytteenottopiste $x \geq 129$ mgP/kg
- näytteenottopiste $x \geq 200$ mgP/kg
- ▨ fosfaattianomaalisen alueen raja
- - - - - veden syövyttämän alueen raja
- △ havupuu
- lehtipuu
- ☉ pensaikko
- ≡ kosteikko



Keskimääräinen fosfaattianomalian suuruus +66,1%
 Näytteiden lukumäärä 48 kpl
 Vaihteluväli 034 - 468 mgP/kg
 Mediaani 100 mgP/kg
 Luottamusväli $077 \leq \bar{x} \leq 129$ mgP/kg.



KIANTAJÄRVI