

SUOMUSSALMI KIVINIEMI

261

Kivikautisen asuinpaikan

koekaivaus

Helena Taskinen 1985

SISÄLLYSLUETTELO

	Sivu
KOEKAIVAUSPAIKAN ESITTELY	1
OTE PERUSKARTASTA	2
ALUEN TOPOGRAFIA	3
ALUEN KOEKAIVAUUS	3
YHTEENVETO	4
LUETTELO DIAPOSITIIVEISTA	5
KOEKUOPPIEN VAAITUSLUKULUETTELO	6-8
YLEISKARTTA 1:1000 A3	9
KOPIO YLEISKARTASTA	10
VAAITUSKARTTA 1:1000 A4	11
FOSFAATTINÄYTEKARTTA 1:1000 A4	12

LIITE:Fosforianalyysi

SUOMUSSALMI KIVINIEMI

kivikautisen asuinpaikan koekaivaus 1985

Kunta: Suomussalmi

Kylä: Kirkonkylä Ämmänsaari

Tila: Rautatiealue RN:o 26:5

Maanomistaja 1985: Valtion Rautatiet

Oulun ratapiiri

PL 1

90100 OULU

Sijainti: Peruskartta 4422 08 PESIÖNLAHTI (1973)

koordinaatit: x = 7200 08

y = 447 58

z = n. 199

Kertomukseen liittyvät löydöt: KM 23053:1-20, nro 20 on fosfaattinäytteitä (Diar. 16.11.1985)

Kertomukseen liittyvät kartat: peruskarttaote A4 s. 2

yleiskartta 1:1000 A3 s. 9

(yleiskartta liittyy Kumpuniemen ja Aittohiedan koekaivausten yleiskarttoihin 1985)

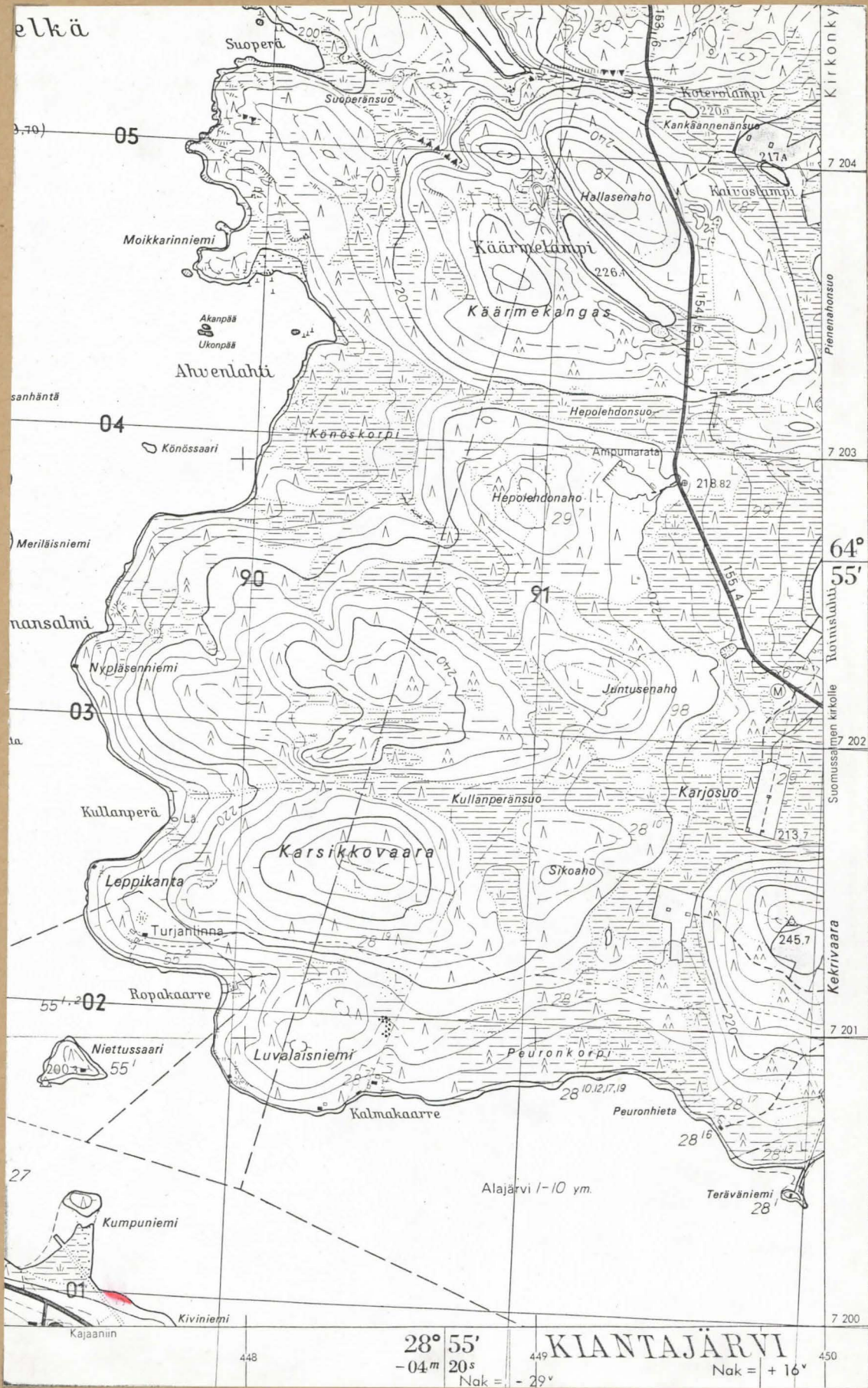
vaaituskartta 1:1000 A4 s. 11

Kertomukseen liittyvät diapositiivit nrot 10084-10086

SUOMUSSALMI KIVINIEMI

Ote peruskartasta 1:20 000 4422 08 PESIÖNLAHTI (1973)

- kivikautinen asuinpaikka-alue merkitty punaisella



Suomussalmen Kiviniemi oli kohde, joka sisältyi Suomussalmen Kiantajärven esihistoriallisten asuinpaikkakohteiden koekaivausohjelmaan 20.5.-15.7.1985. Aikaisemmin tältä alueelta ei ole tunnettu esihistoriallisia löytöjä. Koekaivauksen tarkoituksena Kiviniemessä oli selvittää asuinpaikka-alueen rajat ja se, kuinka kiireellisiä mahdolliset lisätutkimukset asuinpaikalla olisivat.

ALUEEN TOPOGRAFIA

Kiviniemi sijaitsee Kiantajärven etelärannalla, Kumpuniemestä itäänpäin olevalla rantakaistaleella. Kiviniemen kohta on sekametsää, valtapuuna alueella on nuorta mäntyä. Osa Kiviniemen alueesta (ks. yleiskarttaa s. 9, kp 2 ympärillä olevaa kohtaa) on kosteahkoa. Tällä kosteahkolla alueella jouduttiin luopumaan koekuoppien kaivamisesta, koska heti turpeenpoiston jälkeen avattava ruutu täyttyi vedellä.

Kiviniemen eteläosassa on luode-kaakko -suuntainen sodan aikainen rautatien pohjarakennelma, joka nyt on maastossa nähtävissä noin 10-12 m leveänä hiekkavallina, ja jossa Kiviniemen kohdalla on molemmin puolin ojat.

ALUEEN KOEKAIVAUS

Kiviniemen koekaivaus aloitettiin Kumpuniemen ja Kiviniemen välisestä lahdelmasta. Koekuoppia kaivettiin tästä eteenpäin pitkin rantalinjaa itäänpäin sekä etelä-pohjoinen suuntaisesti rannasta poispäin. Koekuoppia tehtiin 2-6 metrin välein tarpeen mukaan (koekuoppien sijainti ilmenee tarkemmin yleiskartasta s. 9). Koekuoppien koko oli 1 x 1 m ja ne kaivettiin 10 cm tasoina puhtaaseen, löydöttömään maahan asti vähintään kuitenkin 50 cm syvyyteen.

Löytöaineisto koostui kvartsi-iskoksista, -kappaleista ja työstetyistä kivilajikappaleista.

Ohutta, heikosti värjäätynyttä kulttuurikerrosta oli havaittavissa asuinpaikka-alueella (ks. kopiota yleiskartasta s. 10, jossa on rajattuna alue, jolta kulttuurikerrosta oli havaittavissa).

Kiviniemen alueelta on otettu fosfaattianalyysinäytteet (ks. nro 23053: 20 ja karttaa s. 12).

Kiviniemen alueella käytettiin kahta kiintopistettä (ks. yleiskarttaa s. 9), joiden korkeudet siirrettiin Kumpuniemen pohjoispäässä olleesta korkeuskiintopisteestä n:o 249. Suomussalmen kunnan tekninen toimisto on ilmoittanut ko. kiintopisteen korkeudeksi 200,21 mpy.

YHTEENVETO

Koekaivauksen tulosten perusteella voidaan todeta, että asuinpaikka-alueen on noin 100 x 50 m laajalla alueella. Koekaivauksessa tulleiden löytöjen perusteella asuinpaikka ajoittuu kivikautiseksi. Muinaisjäännösluokituksessa kohde kuuluu luokkaan II.

Helsingissä 8. tammikuuta 1986



Helena Taskinen

LUETTELO KERTOMUKSEEN LIITTYVISTÄ DIAPOSITIIVEISTA

- 10084 Suomussalmi Kiviniemi. Maisemakuva kivikautisesta asuinpaikasta. Kuvattu luoteesta.
- 10085 Suomussalmi Kiviniemi. Työkuva koekaivaukselta.
- 10086 Suomussalmi Kiviniemi. Kuva koekuopan (ks. vaaituskarttaa, koekuoppa n:o 14) profiilista. Kuvattu lännestä.

Koekuoppien vaaitusluettelo (ks. vaaituskarttaa s. 11)

200,45 mpy (koekuopan pinta absoluuttisena korkeutena)

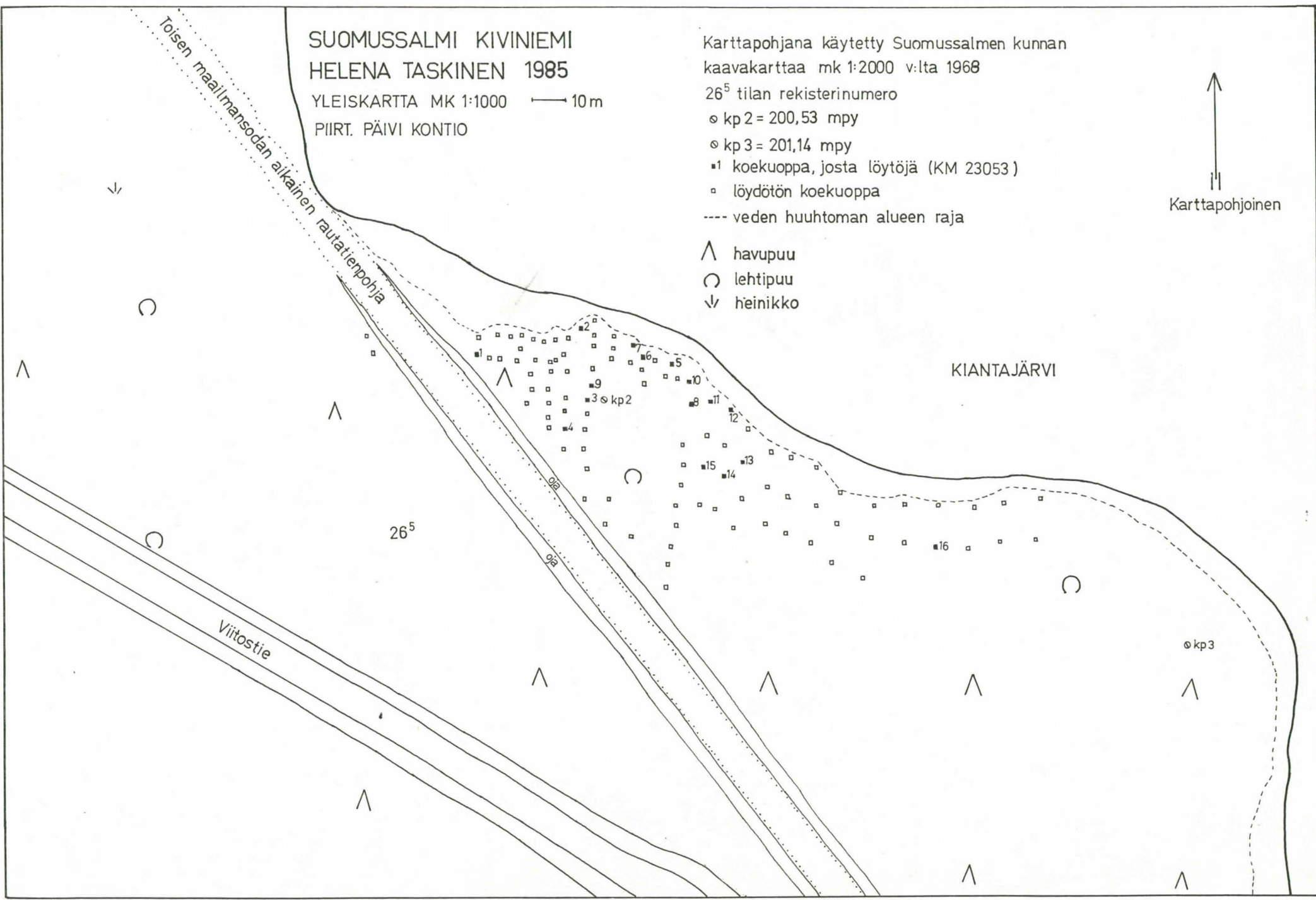
200,03 (koekuopan pohja absoluuttisena korkeutena)

200,37 (pvk) (pohjaveden korkeus absoluuttisena korkeutena)

Koekuoppa 1:	<u>200,45</u> 200,03 200,37 (pvk)	Koekuoppa 13:	<u>200,21</u> 199,71	Koekuoppa 25:	<u>200,22</u> 199,53 199,70 (pvk)
2:	<u>200,63</u> 200,04 200,39 (pvk)	14:	<u>200,53</u> 200,01	26:	<u>200,18</u> 199,63 199,67 (pvk)
3:	<u>199,58</u> 199,19 199,24 (pvk)	15:	<u>200,90</u> 199,99 200,53 (pvk)	27:	<u>200,34</u> 199,90 199,96 (pvk)
4:	<u>199,93</u> 199,34 199,59 (pvk)	16:	<u>200,72</u> 200,22	28:	<u>200,68</u> 200,04 200,27 (pvk)
5:	<u>199,56</u> 199,00 199,00 (pvk)	17:	<u>199,76</u> 199,27 199,27 (vpk)	29:	<u>200,64</u> 200,10 200,28 (pvk)
6:	<u>200,17</u> 199,47 19,56 (pvk)	18:	<u>200,23</u> 199,71 199,73 (pvk)	30:	<u>200,80</u> 200,50 200,58 (pvk)
7:	<u>200,34</u> 199,69 19,69 (pvk)	19:	<u>200,42</u> 199,83 199,90 (pvk)	31:	<u>200,78</u> 200,44 200,49 (pvk)
8:	<u>199,62</u> 199,22	20:	<u>200,61</u> 200,16 200,19 (pvk)	32:	<u>199,73</u> 199,24 199,32 (pvk)
9:	<u>199,65</u> 199,10 199,21 (pvk)	21:	<u>200,82</u> 200,36	33:	<u>199,73</u> 199,14 199,26 (pvk)
10:	<u>200,02</u> 199,55 199,55 (pvk)	22:	<u>200,80</u> 200,20 200,26 (pvk)	34:	<u>199,68</u> 199,24 199,24 (pvk)
11:	<u>200,41</u> 199,80 199,83 (pvk)	23:	<u>200,82</u> 200,28 200,33 (pvk)	35:	<u>199,94</u> 199,37 199,54 (pvk)
12:	<u>199,88</u> 199,49	24:	<u>199,83</u> 199,11 199,35 (vpk)	36:	<u>200,09</u> 199,72 199,79 (pvk)

Koekuoppa 37:	<u>200,19</u> 199,80 200,00 (pvk)	Koekuoppa 50:	<u>199,84</u> 199,33 199,62 (pvk)	Koekuoppa 63:	<u>200,14</u> 199,95 200,08 (pvk)
38:	<u>200,23</u> 199,97 200,13 (pvk)	51:	<u>199,57</u> 199,48 199,54 (pvk)	64:	<u>200,39</u> 200,02 200,07 (pvk)
39:	<u>200,35</u> 200,17 200,28 (pvk)	52:	<u>199,71</u> 199,51 199,58 (pvk)	65:	<u>200,86</u> 200,59
40:	<u>200,38</u> 200,29 200,29 (pvk)	53:	<u>199,59</u> 198,98 199,07 (pvk)	66:	<u>201,24</u> 200,64
41:	<u>200,49</u> 200,22 200,31 (pvk)	54:	<u>199,65</u> 199,48 199,53 (pvk)	67:	<u>201,51</u> 201,04
42:	<u>200,71</u> 200,21 200,36 (pvk)	55:	<u>199,59</u> 199,47 199,58 (pvk)	68:	<u>202,11</u> 201,46
43:	<u>201,17</u> 200,78	56:	<u>199,71</u> 199,12 199,22 (pvk)	69:	puuttuu
44:	<u>201,56</u> 200,92	57:	<u>199,73</u> 199,16 199,33 (pvk)	70:	<u>200,01</u> 199,48
45:	<u>201,80</u> 201,30	58:	<u>199,67</u> 199,37 199,46 (pvk)	71:	<u>200,09</u> 199,74 199,91 (pvk)
46:	<u>202,17</u> 201,62	59:	<u>199,72</u> 199,33	72:	<u>200,06</u> 199,75 200,00 (pvk)
47:	<u>202,34</u> 201,75	60:	<u>199,82</u> 199,22 199,38 (pvk)	73:	<u>200,53</u> 200,09 200,20 (pvk)
48:	<u>199,69</u> 199,11 199,21 (pvk)	61:	<u>199,95</u> 199,51 199,60 (pvk)	74:	<u>199,86</u> 199,31 199,39 (pvk)
49:	<u>199,79</u> 199,29 199,40 (pvk)	62:	<u>200,18</u> 200,01 200,10 (pvk)	75:	<u>200,21</u> 199,59 199,62

Koekuoppa 76:	<u>200,08</u>	koekuoppa 87:	<u>200,35</u>	koekuoppa 97:	<u>199,52</u>
	199,62		199,85		199,09
	199,98 (pvk)		199,89 (pvk)		
77:	<u>200,50</u>	88:	<u>199,59</u>	98:	<u>199,88</u>
	199,95		199,10		199,70
	200,02 (pvk)				199,75 (pvk)
78:	<u>199,76</u>	89:	<u>199,94</u>	99:	<u>199,56</u>
	199,30		199,50		198,98
			199,71 (pvk)		199,12 (pvk)
79:	<u>200,04</u>	90:	<u>200,30</u>	100:	<u>199,84</u>
	199,87		199,81		199,37
	199,92 (pvk)		199,98 (pvk)		199,50 (pvk)
80:	<u>200,14</u>	91:	<u>199,65</u>	101:	<u>199,45</u>
	199,80		199,18		198,91
	200,01 (pvk)		199,27 (pvk)		199,08 (pvk)
81:	<u>200,68</u>	92:	<u>200,01</u>	102:	<u>199,82</u>
	200,12		199,60		199,41
	200,18 (pvk)		19,63 (pvk)		199,47 (pvk)
82:	<u>199,80</u>	93:	<u>200,55</u>	103:	<u>199,52</u>
	199,25		199,97		198,92
	199,33 (pvk)		200,04 (pvk)		19,10 (pvk)
83:	<u>199,96</u>	94:	<u>199,62</u>	104:	<u>199,92</u>
	199,85		199,28		199,64
	199,90 (pvk)				199,80 (pvk)
84:	<u>200,21</u>	95:	<u>200,01</u>	105:	<u>199,94</u>
	199,87		199,64		199,32
	200,04		199,76 (pvk)		
85:	<u>199,63</u>	96:	<u>200,48</u>	106:	<u>200,06</u>
	199,09		199,95		199,63
	199,18 (pvk)		200,06 (pvk)		199,74 (pvk)
86:	<u>199,87</u>				
	199,75				
	199,82 (pvk)				



KOPIO PERUSKARTASTA
 VIIVOTETULLA ALUEELLA HARMITTU
 KULTTUURIMÄÄRÄ

SUOMUSSALMI KIVINIEMI
 HELENA TASKINEN 1985

YLEISKARTTA MK 1:1000 — 10m
 PIIRT. PÄIVI KONTIO

Karttapohjana käytetty Suomussalmen kunnan
 kaavakarttaa mk 1:2000 v:lta 1968

26⁵ tilan rekisterinumero

⊙ kp 2 = 200,53 mpy

⊙ kp 3 = 201,14 mpy

■ 1 koekuoppa, josta löytöjä (KM 23053)

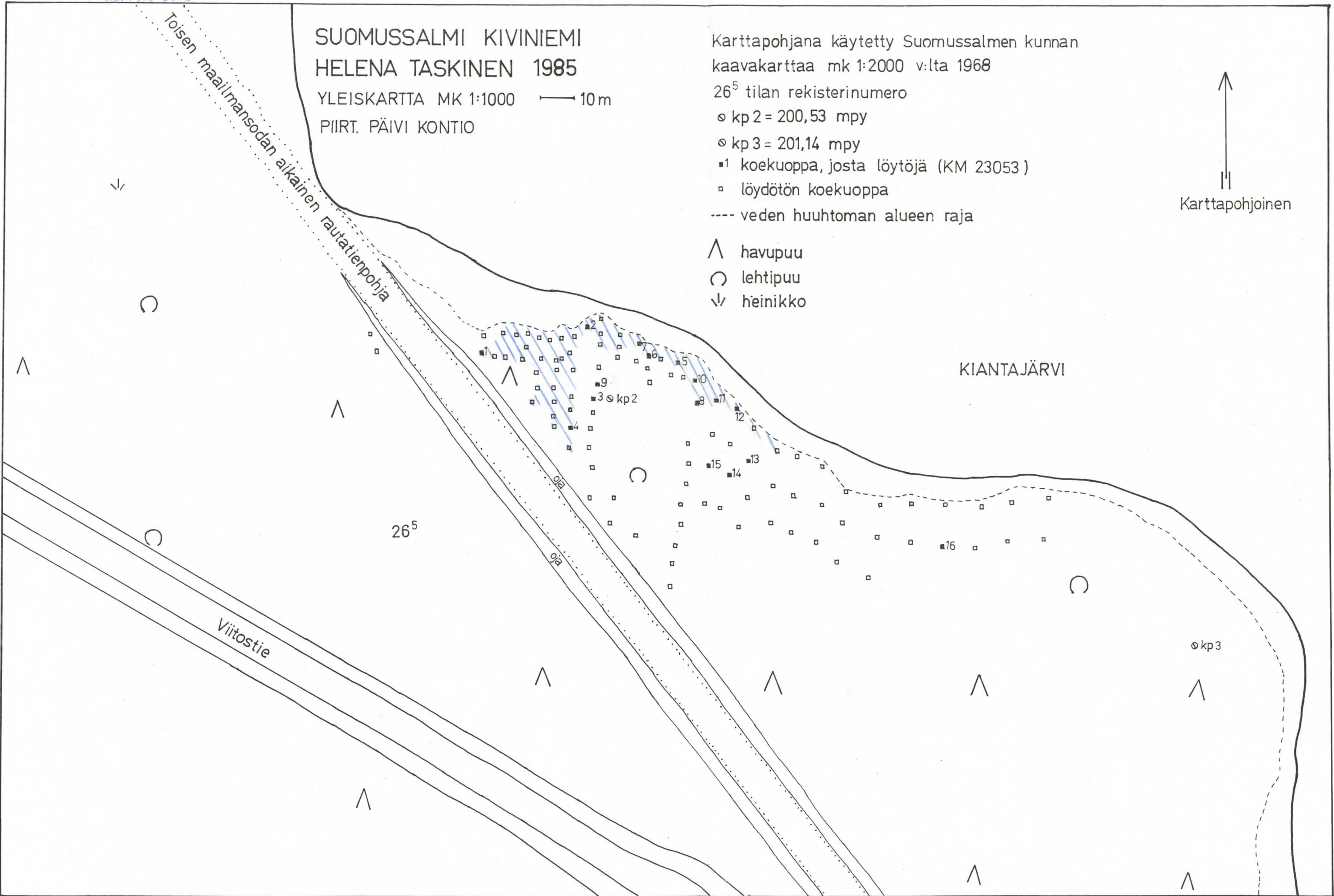
□ löydön koekuoppa

--- veden huuhtoman alueen raja

∧ havupuu

○ lehtipuu

∨ heinikko



SUOMUSSALMI KIVINIEMI
HELENA TASKINEN 1985

VAAITUSKARTTA MK 1:1000 — 10m
PIIRT. PÄIVI KONTIO

Karttapohjana käytetty Suomussalmen kunnan
kaavakarttaa mk 1:2000 v:lta 1968

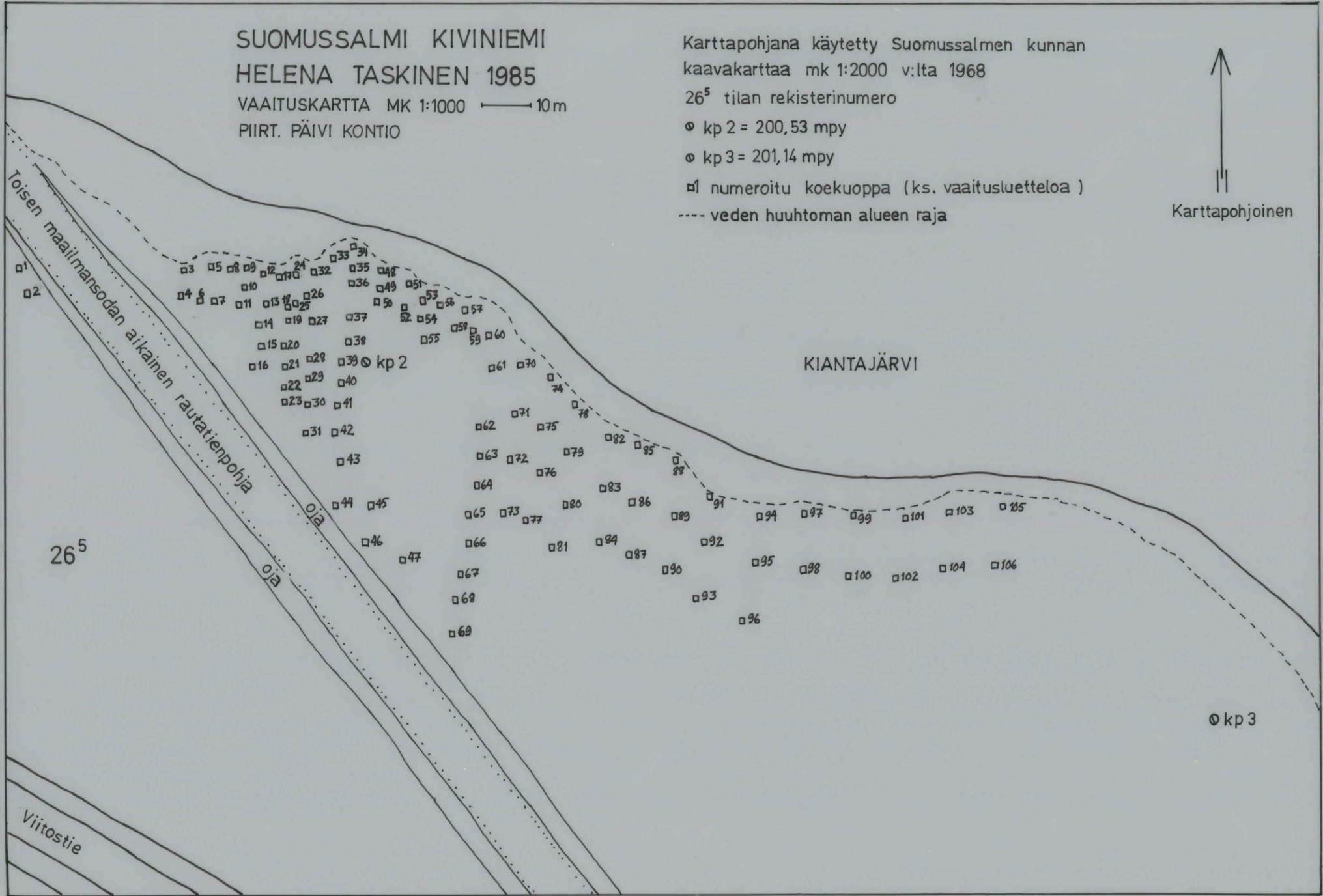
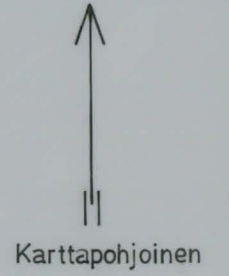
26⁵ tilan rekisterinnumero

⊙ kp 2 = 200,53 mpy

⊙ kp 3 = 201,14 mpy

□ numeroitu koekuoppa (ks. vaaitusluettelo)

--- veden huuhtoman alueen raja



26⁵

KIANTAJÄRVI

⊙ kp 3

Viitostie

SUOMUSSALMI KIVINIEMI
HELENA TASKINEN 1985

YLEISKARTTA MK 1:1000 — 10 m
PIIRT. PÄIVI KONTIO

Karttapohjana käytetty Suomussalmen kunnan
kaavakarttaa mk 1:2000 v:lta 1968

26⁵ tilan rekisterinumero

○ kp 2 = 200,53 mpy

○ kp 3 = 201,14 mpy

■ 1 koekuoppa, josta löytöjä (KM 23053)

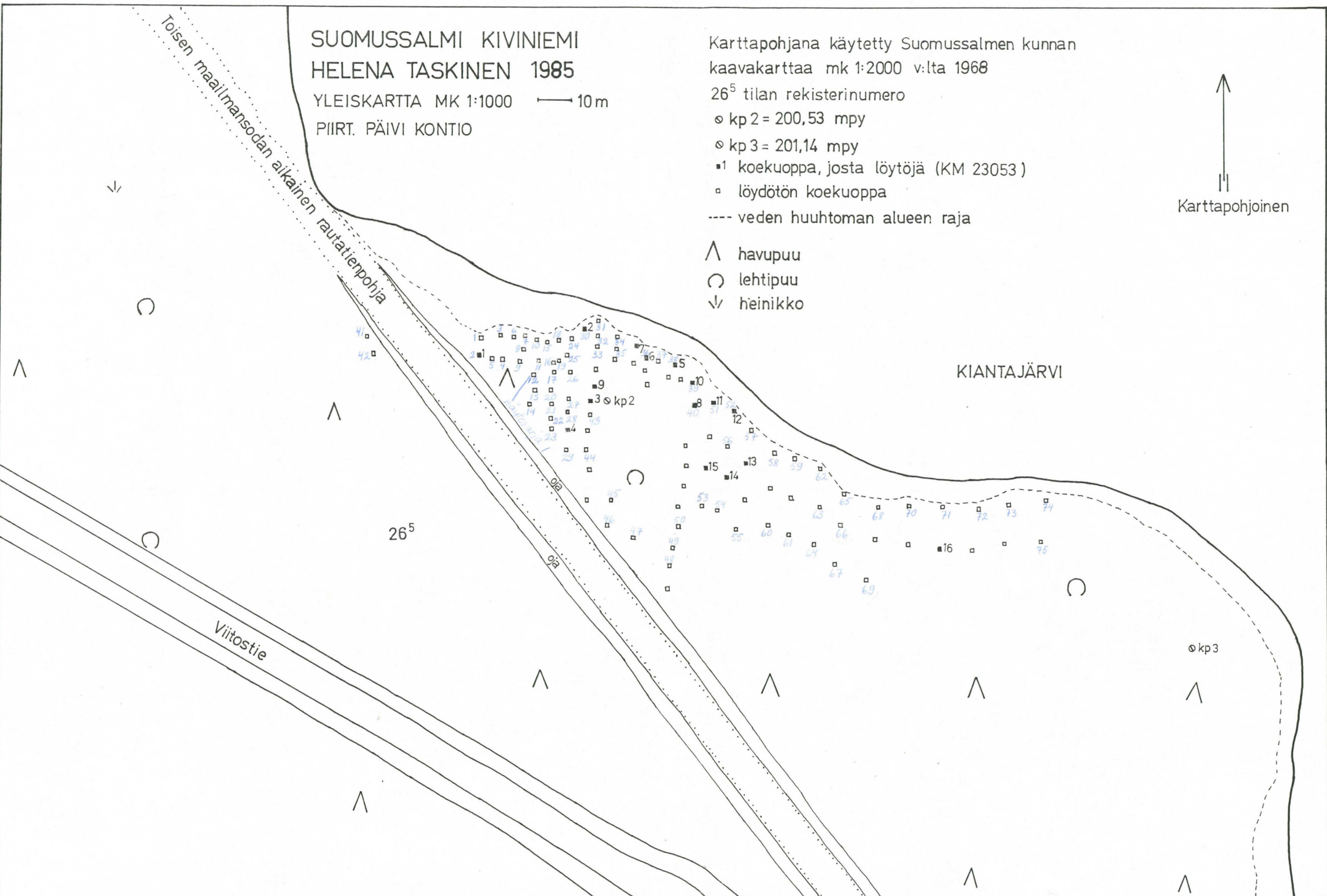
□ löydötön koekuoppa

--- veden huuhtoman alueen raja

△ havupuu

○ lehtipuu

∨ heinikko



SUOMUSSALMI KIVINIEMI

Helena Taskinen 1985

Kivikautisen asuinpaikan

fosforianalyysi

Analysointi: Tuija Jantunen

Selostus ja kartta: Jukka Moisanen

FOSFORIANALYYSI

abs. 1.624

uutos: näyte 5 g < 0,5 mm

vertailu 400

sitr. happo 2 % 50 ml

conc.adj. 248

analyysi: uutosta 10 ml

200 - 202

ammoniummolybd. keh. 10 ml

600 - 573

natr. sulf. 1 ml; hydrokinoni 1 ml

800 - 755

deionisoitua vettä 78 ml

1000 - 769

suodatin 585

1500 - 766

Fosfaattinäytteen

Fosfaattinäytteen

numero arvo

numero arvo

1 069

23 048

2 091

24 141

3 058

25 114

4 105

26 120

5 105

27 159

6 057

28 140

7 115

29 106

8 137

30 130

9 131

31 067

10 122

32 091

11 129

33 090

12 102

34 079

13 060

35 101

14 083

36 047

15 268

37 064

16 079

38 062 400 conc.adj.235

17 096

39 129 abs. 1.705

18 108

40 195 200 - 206

19 091

41 108 600 - 565

20 134

42 072 800 - 655

21 155

43 193

22 066

44 277

Fosfaattinäytteen		Fosfaattinäytteen			
numero	arvo	numero	arvo		
45	085	66	065	vert.	400
46	164	67	072	conc. adj.	248
47	076	68	113	abs.	1.613
48	122	69	104		200 - 202
49	155	70	060		600 - 573
50	089	71	113		800 - 720
51	135	72	195		
52	152	73	135		
53	090	74	038		
54	084	75	054		
55	086	1 näyte-	037	5 cm	tupeen alta
56	069	2 sarja 1	158 10	"	"
57	118	3 "	225 15	"	"
58	072	4 "	129 20	"	"
59	043	5 "	155 25	"	"
60	116	6 "	185 30	"	"
61	134	7 "	148 35	"	"
62	052	8	181 40	"	"
63	050	9	217 45	"	"
64	087				
65	030				

SUOMUSSALMI KIVINIEMI

ASUINPAIKKA: EPÄTODENNÄKÖINEN

Fosfaattiarvot matalia (mediaani 104 mgP/kg, korkein arvo 277 mgP/kg), luontaisen kaltaisia. Joitakin anomaliarajoja syntyy, mutta selkeää yhtenäistä aluetta ei hahmotu.

Fosfaattikartassa on huomioitu 46 kpl 75:stä alueelta otetusta näytteestä. Karsintaa on tehty, kun huomioitujen pisteiden etäisyydet on pyritty saamaan n. 10 metriksi, ja pisteet ovat olleet tätä lähempän toisiaan.

Selostus J. Moisanen, konsultoitu P. Schulzin ja M. Lavennon kanssa.

SUOMUSSALMI KIVINIEMI HELENA TASKINEN 1985

FOSFAATTIKARTTA MK 1:1000 — 10 m

PIIRT. JUKKA MOISANEN

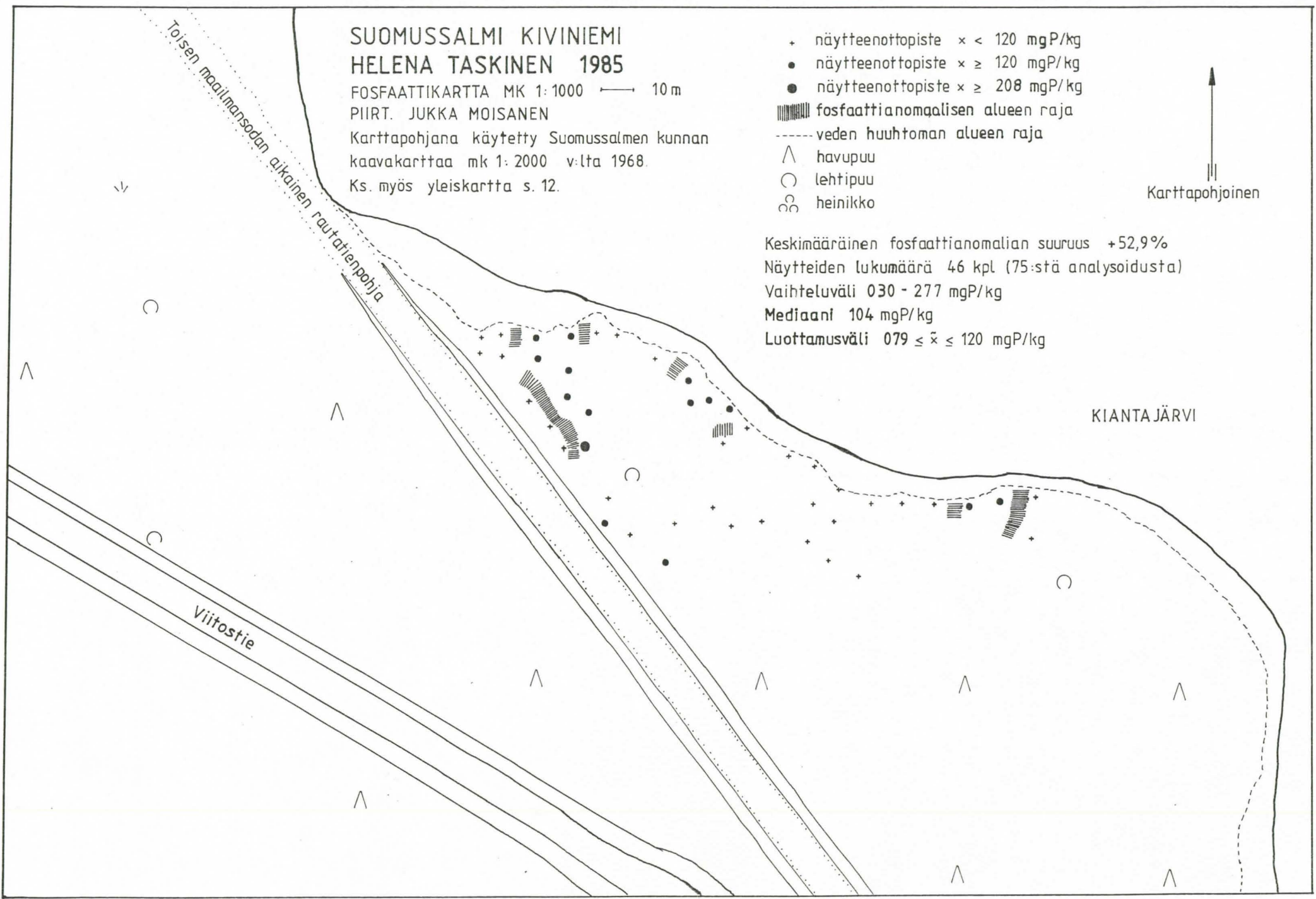
Karttapohjana käytetty Suomussalmen kunnan
kaavakarttaa mk 1:2000 v:lta 1968.

Ks. myös yleiskartta s. 12.

- + näytteenottopiste $\bar{x} < 120$ mgP/kg
- näytteenottopiste $\bar{x} \geq 120$ mgP/kg
- näytteenottopiste $\bar{x} \geq 208$ mgP/kg
- ▨ fosfaattianomian alueen raja
- - - - veden huuhtoman alueen raja
- ∧ havupuu
- lehtipuu
- ⊖ heinikko



Keskimääräinen fosfaattianomian suuruus +52,9%
 Näytteiden lukumäärä 46 kpl (75:stä analysoidusta)
 Vaihteluväli 030 - 277 mgP/kg
 Mediaani 104 mgP/kg
 Luottamusväli $079 \leq \bar{x} \leq 120$ mgP/kg



KIANTA JÄRVI

Viitostie