

SUOMUSSALMI KALJUSKYLÄ

110

Kivikautisen asuinpaikan
koekaivaus 1986

Helena Taskinen

SISÄLLYS

KOEKAIVAUSPAIKAN ESITTELY	1
OTE PERUSKARTASTA	2
ALUEEN TOPOGRAFIA	3
ALUEEN KOEKAIVAUS	3
KIINTEÄT MUINAISJÄÄNNÖKSET: Liesi	5
YHTEENVETO	5
LUETTELO KERTOMUKSEEN LIITTYVISTÄ NEGATIIVEISTA	6
LUETTELO KERTOMUKSEEN LIITTYVISTÄ DIAPOSITIIVEISTA	6
KOEKUoppiEN VAAITUSLUKULUETTELO	7-16
VALOKUVIA	17-18
YLEISKARTTA 1:1000 A3	19-22
VAAITUSKARTTA 1:1000 A3	23-26
PINTA- JA POHJAVAAITUSKARTTA LIESIRUUDUSTA	27
YKSITYISKOHTAKARTTA LIESIKIVEYKSESTÄ, TASOT 1-2 1:10 A3	28-30

SUOMUSSALMI KALJUSKYLÄ

- kivikautisen asuinpaikan koekaivaus 1986

Kunta: Suomussalmi

Kylä: Kirkonkylä

Tila:

Maanomistaja 1986: Suomen valtio

Peruskartta: 4422 10 ALANTEENJÄRVI (1973)

Kaivausalueen koordinaatit: länsipää x = 7198 10

y = 450 24

z = n. 199

itäpää x = 7197 98

y = 451 48

z = n. 199

Kertomukseen liittyvät löydöt: KM 23 330:1-6 (Diar. 8.10.1986)

Kaljuskylästä aikaisemmin tulleet löydöt: KM 20393:1-10, 20934, 21032:
1-6, 22059, 20404:1-2, 20403:1-4.

Aikaisemmat tutkimukset: M. Huurre, 1978, tarkastus (KM 20393:1-10,
20403:1-4, 20404:1-2).

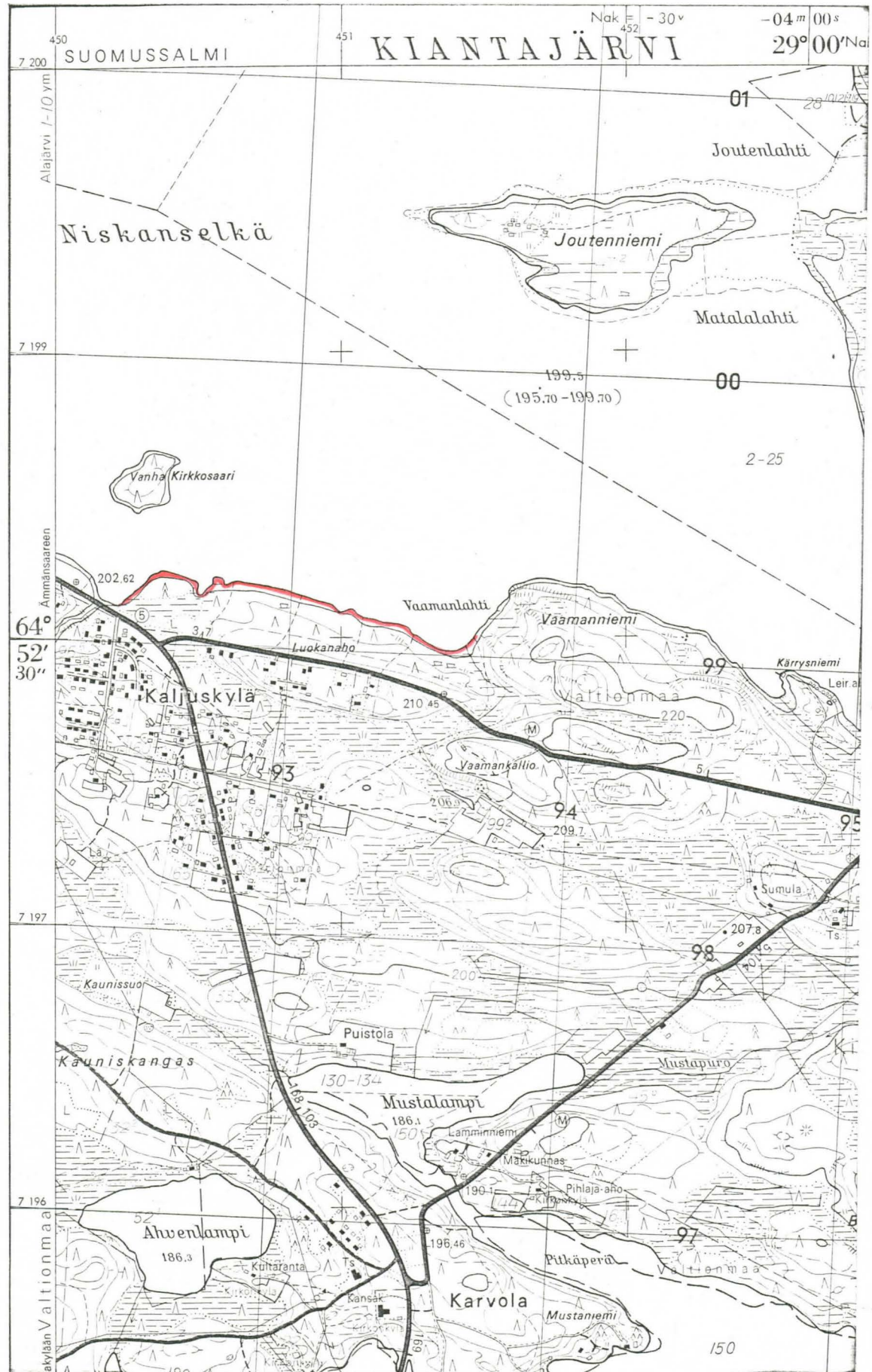
Kohde on mainittu Suomussalmen muinaisjäännösluettelossa numeroilla
110, 111 ja 126.

Sivut 17-18 ovat kuvatauluja, joissa on kuvia negatiiveista 67013-
18, 67192-99.

Kertomukseen liittyvät diapositiivit nrot 11980-11986.

Luettelo kartoista, negatiiveista ja diapositiiveista on kertomuksen
lopussa.

Ote peruskartasta 1:20 000 4422 10 ALANTEENJÄRVI (1973)



Vuoden 1986 koekaivausalue merkitty punaisella

Suomussalmen Kaljuskylä oli yhtenä tutkimuskohteena Suomussalmen Kiantajärven esihistoriallisten asuinpaikkakohteiden koekaivausohjelmassa 18.5.- 11.7.1986. Kaljuskylän alueelta on kivikautisia löytöjä tullut esille aiemmin kolmesta eri kohteesta:

1. koordinaatit: $x = 7198\ 20$, $y = 450\ 48$, $z = n. 199$

(löydöt: KM 20393:1-10, 20934, 21032:1-6, 22059)

Kohde on mainittu Suomussalmen muinaisjäännösluettelossa numerolla 110.

2. koordinaatit: $x = 7198\ 10$, $y = 450\ 97$, $z = n. 199$

(löydöt: KM 20404:1-2)

Kohde on mainittu Suomussalmen muinaisjäännösluettelossa numerolla 111.

3. koordinaatit: $x = 7197\ 94$, $y = 451\ 44$, $z = n. 199$

(löydöt: KM 20403:1-4)

Kohde on mainittu Suomussalmen muinaisjäännösluettelossa numerolla 126.

Koekaivauksen tarkoituksena Kaljuskylässä oli selvittää kivikautisten asuinpaikkojen tarkka sijainti, niiden laajuus, ja se mihin mahdolliset lisätutkimukset tulisi suunnata, ja kuinka kiireellisiä ne olisivat.

Kaivausohjelman rahoitus tuli valtion työohjelmasta ja kokonaisuudessaan Kiantajärven koekaivausohjelmaan oli varattu 336 000 mk.

Alueen topografia

Kaljuskylän alue sijaitsee Kiantajärven etelärannalla. Länsirajaksi alueelle katsotaan Ruottuspuro ja itäänpäin Kaljuskylää jatkuu aina kallioiseen Vaamanniemeen asti. Alueen pituus on noin 1,4 km.

Alueen länsiosassa, noin 150 m pitkällä alueella, on hyvin kosteaa suota. Tämän jälkeen noin 100 m:n pituisella alueella maaperä on kuivempaa, jonka jälkeen se jälleen muuttuu hyvin kosteaksi. Tämän kostean suoalueen pituus on noin 200 m. Puolella välissä tätä aluetta on suo-oja. Tästä kosteikkoalueesta itäänpäin noin 600-700 m pitkällä alueella on kuivaa mäntykangasta. Vaamanlahden pohjukassa maaperä muuttuu jälleen kosteaksi.

ALUEEN KOEKAIVAUS

Kaljuskylän koekaivaus aloitettiin Ruottuspuroilta, Kaljuskylän alueen länsiosasta. Kaivausalueen läntisimpään osaan, noin 100 m pitkälle

alueelle kaivettiin koekuoppia 12-20 m välein pitkin ranta-alueetta. Tämä osa kaivausalueetta oli kuitenkin hyvin kosteaa ja heti turpeen poistamisen jälkeen koekuopat täyttyivät vedellä.

Tämän jälkeen noin 40 m pitkälle rantakaistaleelle kaivettiin koekuoppia 10 m välein pitkin rantaa ja näiden kuoppien kohdalle linjaan 10-12 metrin päähän toinen koekuopparivi rannasta poispäin.

Seuraavien 450 m alueelle kaivettiin 6-10 m välein koekuoppia pitkin rantakaistaletta ja näiden koekuoppien kohdalle linjaan 5 m välein 3-5 koekuoppaa rannasta poispäin. Tihentyneen koekuopituksen syynä oli se, että tältä alueelta oli aiemmin tullut irtolöytöinä kivikautisia löytöjä.

Loppuosaan Kaljus kylän koekaivausalueetta kaivettiin koekuoppia 10-12 metrin välein pitkin rantakaistaletta ja näiden kuoppien kohdalle linjaan 6-10 m päähän toiset koekuopat rannasta poispäin.

Koekuoppien koko oli 1 x 1 m ja ne kaivettiin 10 cm tasoissa. Turvekerros poistettiin koekuopista lapioilla, jonka jälkeen kaivamista jatkettiin kaivauslastoilla tasoittain 3. tason loppuun eli noin 30 cm syvyyteen turpeen pinnasta. Tämän jälkeen kaivamista jatkettiin lapioilla vähintään 50 cm syvyyteen. Tarpeen mukaan, esim. tutkitun lieden kohdalla koekuoppaa laajennettiin, jotta liesikiveys ja riittävän laajalti myös ympäröivää aluetta voitiin tutkia. Lieden kohdalla alue poikkeuksellisesti kaivettiin 5 cm tasoissa.

Kaljus kylän alueelle kaivettiin kaikkiaan 290 koekuoppaa.

Koekuopista vaaittiin pinta- ja pohjakorkeudet. Lisäksi vaaittiin pohjaveden pinnankorkeus, jos koekuoppaan oli noussut vesi (ks. vaaituskarttoja s. 23-26 ja niihin liittyviä koekuoppien vaaituslukuluetteloiden s. 7-16).

Liesikiveyksen vaaituksessa käytettiin kiintopisteenä maakiveä, jonka korkeus on siirretty Kiantajärven vedenpinnasta 25.6.1986, jolloin Ämmän voimalaitos on ilmoittanut sen korkeuden olleen 199,09 mpy. Kiintopisteen korkeus oli 200,73 m mpy ja koneen lukema 070.

Koekuopista ei tullut lainkaan löytöjä. Likamaata oli havaittavissa vain tutkitun liesikiveyksen lähellä (ks. s. 28-30), ei koekuoppien kohdalla.

Kaljuskylän alueelta on matalasta rantavedestä poimittu kivikautisia irtolöytöjä kolmesta eri kohtaa. Niiden löytöpaikat ilmenevät löytöluettelosta.

KIINTEÄT MUINAISJÄÄNNÖKSET:

Liesi

Liesikiveys tuli esille heti turpeenpoiston yhteydessä (ks. lieden sijaintia yleiskartasta s. 20). Liesikiveys oli kooltaan noin 90 x 60 cm. Likamaata oli havaittavissa lieden kohdalla noin 90 x 70 cm kooltaan olleella alueella tasossa 1. Tasossa 1,5 liesikiveys oli pienentynyt 60 x 50 cm kooltaan olleeksi ja likamaata oli lieden kohdalla 80 x 50 cm kooltaan olleella alueella. Tasoon 2 tultaessa likamaa-alue oli pienentynyt 25 x 10 cm kokoiseksi ja liesikivet olivat kokonaan hävinneet.

Liesikivet olivat hyvin palaneita ja osa aivan pieniksi murusiksi rapautuneita. Lieden kohdalta ei ollut havaittavissa hiili- tai noki- maata. Tutkitun liesiruudun kohdalla maaperä oli hyvin kivistä. Tasossa 1-2 lieden ympäristössä oli havaittavissa pääasiassa huuhtoutunutta maata. Tasossa 1 oli lisäksi turpeensekaista maata ja hiukan ruskeaa hiekkaa ja tasossa 1,5 ja 2 ruskeaa hiekkaa (ks. s. 28-30).

Liesiruutu kaivettiin noin 40 cm syvyyteen turpeen pinnasta.

YHTEENVETO

Kesän 1986 koekaivauksissa Kaljuskylän aluetta tutkittiin koekuoppien avulla 294 m². Yksi kiinteä muinaisjäännös, liesi, tuli esille tutkimuksissa. Avatuista koekuopista ei tullut esille löytöjä, eikä esihistorialliseen asutukseen viittaavaa kulttuurimaata havaittu muissa koekuopissa kuin liesikiveysruudun kohdalla.

Irtolöytöinä poimittiin esihistoriallisia löytöjä matalasta rantavedestä kolmesta eri kohtaa Kaljus kylän alueelta.

Koekaiivauksen tulosten perusteella voidaan katsoa, että Kaljus kylän alueella ei enää ole jäljellä kivi kautisia asuinpaikka-alueita, vaan ne ovat huuhtoutuneet ja kuluneet pois vesiensäännöstelyn johdosta.

Muinaisjäännösluokituksessa alue kuuluu luokkaan III.

Helsingissä 9. huhtikuuta 1987



Helena Taskinen

LUETTELO KERTOMUKSEEN LIITTYVISTÄ NEGATIIVEISTA

- 67013-18 Suomussalmi Kaljuskylä. Maisemakuva (panoraamakuva) Kaljuskylään länsiosasta. Kuvattu lännestä.
- 67192-94 Suomussalmi Kaljuskylä. Tulisija, taso 1. Kuvattu etelästä.
- 67195 Suomussalmi Kaljuskylä. Työkuva Kaljuskylään kaivaukselta.
- 67196-97 Suomussalmi Kaljuskylä. Tulisija, taso 1. Kuvattu etelästä.
- 67198-99 Suomussalmi Kaljuskylä. Tulisija, taso 1,5. Kuvattu etelästä.

LUETTELO KERTOMUKSEEN LIITTYVISTÄ DIAPOSITIIVEISTA

- 11980 Suomussalmi Kaljuskylä. Maisemakuva Kaljuskylään länsiosasta. Kuvattu TB:n rannasta kunnan uimalaiturin kohdalta lännestä.
- 11981 Suomussalmi Kaljuskylä. Maisemakuva Kaljuskylään länsiosasta (jatkoa edelliseen kuvaan). Kuvattu TB:n rannasta kunnan uimalaiturin kohdalta lännestä.
- 11982 Suomussalmi Kaljuskylä. Tulisija, taso 1. Kuvattu etelästä.
- 11983 Suomussalmi Kaljuskylä. Tulisija, taso 1. Kuvattu etelästä.
- 11984-85 Suomussalmi Kaljuskylä. Lähikuva palaneista kivistä tulisijasta, tasosta 1.
- 11986 Suomussalmi Kaljuskylä. Tulisija, taso 1,5. Kuvattu etelästä.

Koekuoppien vaaituslukuluettelo (ks. vaituskarttaa s. 23 - 26)

esim.

200,47 mpy (koekuopan pinta absoluuttisena korkeutena)

200,28 (koekuopan pohja absoluuttisena korkeutena)

200,30 (pvk) (pohjaveden korkeus absoluuttisena korkeutena)

Koekuoppa 1:	<u>200,47</u> mpy	koekuoppa 11:	<u>199,40</u> mpy
	200,28		199,26
	200,30 (pvk)	12:	<u>199,73</u>
2:	<u>200,54</u>		199,62
	200,20	13:	<u>199,41</u>
	200,41 (pvk)		199,27
3:	<u>200,37</u>	14:	<u>199,77</u>
	199,89		199,56
	200,15 (pvk)	15:	<u>199,43</u>
4:	<u>200,20</u>		199,20
	199,86	16:	<u>199,79</u>
	199,96 (pvk)		199,32
5:	<u>199,80</u>	17:	<u>199,52</u>
	199,66		199,11
	199,69 (pvk)		199,22 (pvk)
6:	<u>199,89</u>	18:	<u>199,69</u>
	199,39		199,21
	199,66 (pvk)		199,25 (pvk)
7:	<u>199,66</u>	19:	<u>199,78</u>
	199,14		199,34
	199,31 (pvk)	20:	<u>199,66</u>
8:	<u>199,89</u>		199,16
	199,71		199,22 (pvk)
9:	<u>199,57</u>	21:	<u>199,72</u>
	199,11		199,25
	199,27 (pvk)	22:	<u>199,83</u>
10:	<u>200,01</u>		199,33
	199,62		

koekuoppa 23: <u>199,63</u> mpy	koekuoppa 37: <u>199,58</u> mpy
199,19	199,13 (pvk)
199,19	199,22 (pvk)
199,75	199,66 (pvk)
24: <u>199,75</u>	38: <u>199,66</u>
199,12	199,30
199,24 (pvk)	39: <u>199,44</u>
25: <u>199,74</u>	199,18
199,25	40: <u>199,62</u>
199,26 (pvk)	199,17
26: <u>199,52</u>	199,22 (pvk)
199,16	41: <u>199,69</u>
199,19 (pvk)	199,20
27: <u>199,65</u>	199,23 (pvk)
199,15	42: <u>199,46</u>
199,22 (pvk)	199,23
28: <u>199,74</u>	43: <u>199,48</u>
199,27	199,14
29: <u>199,51</u>	199,19 (pvk)
199,01	44: <u>199,55</u>
199,20 (pvk)	199,16
30: <u>199,42</u>	199,21 (pvk)
199,12	45: <u>199,49</u>
199,20 (pvk)	199,17
31: <u>199,55</u>	199,19 (pvk)
199,14	46: <u>199,39</u>
199,22 (pvk)	199,09
32: <u>199,75</u>	199,20 (pvk)
199,27	47: <u>199,56</u>
33: <u>199,49</u>	199,08
199,18	199,21 (pvk)
199,20 (pvk)	48: <u>199,74</u>
34: <u>199,57</u>	199,31
199,07	49: <u>199,84</u>
199,23	199,26
35: <u>199,83</u>	50: <u>199,99</u>
199,34	199,43
36: <u>199,41</u>	51: <u>199,37</u>
199,13	199,21
199,19 (pvk)	199,22 (pvk)

koekuoppa 52:	<u>199,62</u>	mpy	koekuoppa 68:	<u>199,93</u>	mpy
	199,15			199,36	
	199,19	(pvk)		199,39	
53:	<u>199,63</u>		69:	<u>199,46</u>	
	199,23			198,99	
	199,24	(pvk)		199,19	
54:	<u>199,87</u>		70:	<u>199,45</u>	
	199,26			199,11	
55:	<u>199,49</u>			199,24	(pvk)
	199,10		71:	<u>199,59</u>	
	199,20	(pvk)		199,20	
56:	<u>199,56</u>			199,28	(pvk)
	199,11		72:	<u>199,47</u>	
	199,22	(pvk)		199,23	
57:	<u>199,72</u>		73:	<u>199,52</u>	
	199,18			199,03	
	199,24	(pvk)		199,25	(pvk)
58:	<u>199,37</u>		74:	<u>199,71</u>	
	199,09			199,71	
	199,18	(pvk)		199,28	(pvk)
59:	<u>199,46</u>		75:	<u>199,35</u>	
	199,29			199,19	
60:	<u>199,71</u>		76:	<u>199,51</u>	
	199,21			199,02	
	199,26	(pvk)		199,21	(pvk)
61:	<u>199,36</u>		77:	<u>199,65</u>	
	199,23			199,18	
62:	<u>199,48</u>			199,24	(pvk)
	199,15		78:	<u>199,46</u>	
	199,22	(pvk)		198,92	
63:	<u>199,61</u>			199,20	(pvk)
	199,31		79:	<u>199,43</u>	
	199,34	(pvk)		199,11	
64:	<u>199,36</u>			199,21	
	199,23		80:	<u>199,65</u>	
65:	<u>199,36</u>			199,21	
	199,28			199,27	(pvk)
66:	<u>199,52</u>		81:	<u>199,65</u>	
	199,11			199,27	
	199,29	(pvk)		199,31	(pvk)
67:	<u>199,67</u>				
	199,16				
	199,31	(pvk)			

koekuoppa 82:	<u>199,49</u>	mpy	koekuoppa 96:	<u>199,92</u>	mpy
	199,21			199,08	
83:	<u>199,50</u>			199,20	
	199,09		97:	<u>199,48</u>	
	199,19	(pvk)		198,97	
84:	<u>199,59</u>			199,24	(pvk)
	199,23		98:	<u>199,37</u>	
	199,27	(pvk)		199,04	
85:	<u>199,68</u>			199,20	(pvk)
	199,21		99:	<u>199,41</u>	
	199,29	(pvk)		198,97	
86:	<u>199,53</u>			199,17	(pvk)
	199,16		100:	<u>199,47</u>	
	199,35	(pvk)		198,92	
87:	<u>199,48</u>			199,18	(pvk)
	199,02		191:	<u>199,44</u>	
	199,16	(pvk)		199,09	
88:	<u>199,47</u>			199,18	(pvk)
	199,04		102:	<u>199,40</u>	
	199,20	(pvk)		199,19	
89:	<u>199,47</u>			199,20	(pvk)
	198,99		103:	<u>199,47</u>	
	199,24	(pvk)		199,01	
90:	<u>199,50</u>			199,21	(pvk)
	199,13		104:	<u>199,73</u>	
	199,27	(pvk)		199,25	
91:	<u>199,55</u>		105:	<u>199,81</u>	
	199,25			199,37	
	199,28	(pvk)	106:	<u>199,30</u>	
92:	<u>199,38</u>			199,18	
	199,02		107:	<u>199,37</u>	
	199,16	(pvk)		198,86	
93:	<u>199,37</u>			199,15	(pvk)
	199,16		108:	<u>199,53</u>	
	199,21	(pvk)		199,14	
94:	<u>199,51</u>			199,19	(pvk)
	198,96		109:	<u>199,61</u>	
	199,23	(pvk)		199,12	
95:	<u>199,44</u>			199,23	(pvk)
	198,85				
	199,18	(pvk)			

koekuoppa 110:	<u>199,45</u>	mpy	koekuoppa 123:	<u>199,53</u>	mpy
	199:07			199,10	
	199,15	(pvk)		199,25	(pvk)
111:	<u>199,51</u>		124:	<u>199,37</u>	
	199,13			199,09	
	199,14	(pvk)		199,18	(pvk)
112:	<u>199,53</u>		125:	<u>199,34</u>	
	199,13			198,87	
	199,19	(pvk)		199,13	(pvk)
113:	<u>199,70</u>		126:	<u>199:52</u>	
	199,18			199,08	
	199,25	(pvk)		199,25	(pvk)
114:	<u>199,44</u>		127:	<u>199,26</u>	
	199,07			199,14	
	199,17	(pvk)		199,20	
115:	<u>199,47</u>		128:	<u>199,34</u>	
	198,93			198,86	
	199,14	(pvk)		199,14	(pvk)
116:	<u>199,56</u>		129:	<u>199,55</u>	
	199,09			198,89	
	199,23	(pvk)		199,31	(pvk)
117:	<u>199,76</u>		130:	<u>199,29</u>	
	199,16			198,94	
	199,43	(pvk)		199,11	(pvk)
118:	<u>199,32</u>		131:	<u>199,42</u>	
	198,86			199,06	
	199,15	(pvk)		199,18	(pvk)
119:	<u>199,60</u>		132:	<u>199,39</u>	
	199,10			198,90	
	199,21	(pvk)		199,15	(pvk)
120:	<u>199,59</u>		133:	<u>199,46</u>	
	199,17			198,94	
	199,29	(pvk)		199,11	(pvk)
121:	<u>199,42</u>		134:	<u>199,49</u>	
	198,94			199,23	
	199,15	(pvk)		199,34	(pvk)
122:	<u>199,49</u>		135:	<u>199,42</u>	
	198,96			199,08	
	199,14	(pvk)		199,14	(pvk)

koekuoppa 136:	<u>199,45</u>	mpy	koekuoppa 150:	<u>199,44</u>	mpy
	198,93			199,08	
	199,18	(pvk)		199,24	(pvh)
137:	<u>199,41</u>		151:	<u>199,57</u>	
	199,26			199,01	
	199,33	(pvk)		199,38	(pvk)
138:	<u>199,40</u>		152:	<u>199,36</u>	
	199,12			198,83	
	199,16	(pvk)		199,14	(pvk)
139:	<u>199,40</u>		153:	<u>199,47</u>	
	199,18			198,97	
	199,25	(pvk)		199,19	(pvk)
140:	<u>199,36</u>		154:	<u>199,62</u>	
	199,12			199,30	
	199,20	(pvk)		199,37	(pvk)
141:	<u>199,36</u>		155:	<u>199,76</u>	
	199,17			199,23	
	199,22	(pvk)		199,28	(pvk)
142:	<u>199,21</u>		156:	<u>199,94</u>	
	199,12			199,45	
	199,17	(pvk)		199,54	(pvk)
143:	<u>199,31</u>		157:	<u>199,47</u>	
	199,13			198,97	
	199,20	(pvk)		199,15	(pvk)
144:	<u>199,34</u>		158:	<u>199,69</u>	
	199,10			199,17	
	199,19	(pvk)		199,23	(pvk)
145:	<u>199,41</u>		159:	<u>199,97</u>	
	199,14			199,66	
	199,24	(pvk)	160:	<u>200,13</u>	
146:	<u>199,36</u>			199,67	
	199,17		161:	<u>199,59</u>	
	199,24	(pvk)		199,38	
147:	<u>199,44</u>		162:	<u>199,30</u>	
	199,16			198,95	
	199,24	(pvk)	163:	<u>200,28</u>	
148:	<u>199,35</u>			199,84	
	199,24		164:	<u>199,66</u>	
149:	<u>199,42</u>			199,22	
	198,99				
	199,26	(pvk)			

koekuoppa 165:	<u>199,67</u>	mpy	koekuoppa 183:	<u>199,61</u>	mpy
	199,07			199,28	
	199,12	(pvk)	184:	<u>200,36</u>	
166:	<u>200,02</u>			199,83	
	199,50		185:	<u>201,13</u>	
167:	<u>200,56</u>			200,60	
	199,99		186:	<u>201,64</u>	
168:	<u>199,50</u>			201,11	
	199,12		187:	vaaitsematta	
	199,23	(pvk)	188:	<u>200,21</u>	
169:	<u>199,97</u>			200,12	
	199,36		189:	<u>201,33</u>	
170:	<u>200,48</u>			200,84	
	199,94		190:	vaaitsematta	
171:	<u>199,27</u>		191:	<u>200,29</u>	
	199,05			199,98	
	199,17	(pvk)	192:	vaaitsematta	
172:	<u>200,05</u>		193:	<u>200,15</u>	
	199,61			199,74	
173:	<u>200,64</u>		194:	<u>199,75</u>	
	200,28			199,24	
174:	<u>199,59</u>			199,27	(pvk)
	199,14		195:	<u>200,20</u>	
175:	<u>199,87</u>			199,73	
	199,45		196:	<u>199,53</u>	
176:	<u>200,82</u>			199,08	
	200,31			199,21	(pvk)
177:	<u>199,72</u>		197:	<u>200,04</u>	
	199,40			199,58	
178:	<u>200,00</u>		198:	<u>199,67</u>	
	199,56			199,14	
179:	<u>201,00</u>			199,24	(pvk)
	200,60		199:	<u>200,21</u>	
180:	<u>199,74</u>			199,70	
	199,36		200:	<u>199,55</u>	
181:	<u>200,27</u>			199,21	
	199,81			199,30	(pvk)
182:	<u>200,90</u>		201:	<u>200,08</u>	
	200,43			199,76	

koekuoppa 202:	<u>199,67</u>	mpy	koekuoppa 221:	<u>200,63</u>	mpy
	199,64			200,22	
203:	<u>200,10</u>		222:	<u>199,85</u>	
	199,62			198,90	
204:	<u>199,72</u>		223:	<u>200,07</u>	
	199,31			199,58	
205:	<u>200,07</u>		224:	<u>199,72</u>	
	199,69			199,19	
	199,74	(pvk)	225:	<u>200,11</u>	
206:	<u>200,76</u>			199,67	
	200,34		226:	<u>199,49</u>	
207:	<u>201,42</u>			199,03	
	200,87			199,13	(pvk)
208:	<u>201,68</u>		227:	<u>199,73</u>	
	201,26			199,33	
209:	<u>202,44</u>			199,42	(pvk)
	202,04		228:	<u>199,43</u>	
210:	<u>202,82</u>			199,32	
	202,44		229:	<u>199,90</u>	
211:	<u>203,32</u>			199,62	
	202,97		230:	<u>199,40</u>	
212:	<u>203,99</u>			199,17	
	203,69			199,23	(pvk)
213:	<u>199,95</u>		231:	<u>199,61</u>	
	199,47			199,18	
214:	<u>200,46</u>			199,42	(pvk)
	199,97		232:	<u>199,50</u>	
215:	<u>199,85</u>			199,20	
	199,41		233:	<u>199,69</u>	
216:	<u>200,43</u>			199,25	
	199,91		234:	<u>199,69</u>	
217:	<u>199,86</u>			199,12	
	199,31		235:	<u>199,62</u>	
218:	<u>200,29</u>			199,11	
	199,77		236:	<u>199,88</u>	
219:	<u>199,71</u>			199,36	
	199,20		237:	<u>199,66</u>	
220:	<u>199,71</u>			199,22	
	199,14				

koekuoppa 238:	<u>199,56</u>	mpy	koekuoppa 252:	<u>199,86</u>	mpy
	199,06			199,44	
	199,17	(pvk)		199,46	(pvk)
239:	<u>199,37</u>		253:	<u>199,40</u>	
	198,93			199,02	
	198,95	(pvk)		199,13	(pvk)
240:	<u>199,75</u>		254:	<u>199,82</u>	
	199,37			199,29	
	199,41	(pvk)	255:	<u>199,60</u>	
241:	<u>199,51</u>			199,19	
	198,92		256:	<u>199,98</u>	
	199,26	(pvk)		199,46	
242:	<u>199,98</u>		257:	<u>199,55</u>	
	199,52			199,22	
243:	<u>199,47</u>		258:	<u>199,74</u>	
	ei kaivettu			199,21	
244:	<u>200,04</u>		259:	<u>199,50</u>	
	199,51			199,04	
	199,61	(pvk)		199,12	(pvk)
245:	<u>199,58</u>		260:	<u>199,93</u>	
	199,10			199,41	
	199,17	(pvk)	261:	<u>199,57</u>	
246:	<u>200,01</u>			199,10	
	199,55			199,14	(pvk)
	199,63	(pvk)	262:	<u>200,03</u>	
247:	<u>199,50</u>			199,58	
	199,15		263:	<u>199,82</u>	
	199,29	(pvk)		199,58	
248:	<u>199,89</u>		264:	<u>200,15</u>	
	199,47			199,74	
	199,59	(pvk)	265:	<u>199,65</u>	
249:	<u>199,57</u>			199,20	
	199,16			199,24	(pvk)
	199,21	(pvk)	266:	<u>200,08</u>	
250:	<u>199,98</u>			199,71	
	199,71		267:	<u>199,70</u>	
251:	<u>199,49</u>			199,27	
	199,17		268:	200,37	
	199,21	(pvk)		199,86	

koekuoppa 269:	<u>199,72</u>	mpy	koekuoppa 287:	<u>199,83</u>	mpy
	199,32			199,38	
270:	<u>200,32</u>		288:	<u>200,42</u>	
	199,94			199,93	
271:	<u>200,17</u>		289:	<u>199,82</u>	
	199,90			199,40	
272:	<u>201,21</u>		290:	<u>200,54</u>	
	200,81			200,11	
273:	<u>199,77</u>				
	199,30				
	199,34	(pvk)			
274:	<u>200,38</u>				
	199,88				
275:	<u>199,71</u>				
	199,35				
276:	<u>200,30</u>				
	199,78				
277:	<u>200,05</u>				
	199,47				
278:	<u>200,90</u>				
	200,43				
279:	<u>199,99</u>				
	199,30				
280:	<u>200,50</u>				
	200,01				
281:	<u>199,85</u>				
	199,35				
282:	<u>200,22</u>				
	199,76				
283:	<u>199,23</u>				
	199,12				
	199,16	(pvk)			
284:	<u>199,71</u>				
	199,25				
	199,30	(pvk)			
285:	<u>199,41</u>				
	199,21				
286:	<u>199,71</u>				
	199,20				
	199,23	(pvk)			

SUOMUSSALMI KALJUSKYLÄ



F. 67013

F. 67018

F. 67015

F. 67016

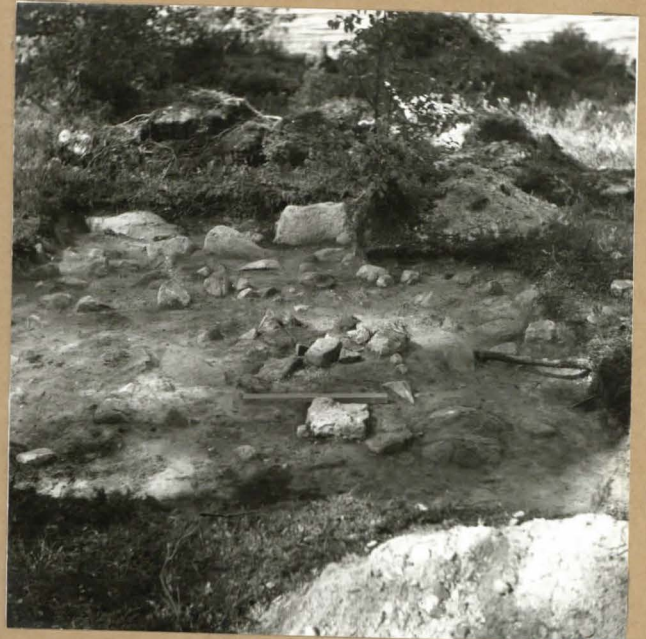
Kuva 1: Maisemakuva Kaljus kylän länsiosasta. Kuvattu lännestä.

SUOMUSSALMI KALJUSKYLÄ



Kuva 2: Tulisija, taso 1. Kuvattu etelästä.

F. 67/97



Kuva 3: Tulisijan pohjaa, taso 1,5. Kuvattu etelästä.

F. 67/98



Kuva 4: Työkuva koekaivaukselta.

F. 67/95

SUOMUSSALMI KALJUSKYLÄ

HELENA TASKINEN 1986

YLEISKARTTA MK 1:1000 *EI NITTAKAAVASSA* 10m

Karttapohjana käytetty Suomussalmen

kunnan kaavakarttaa mk1:2000 v:lta 1968

Piirt. P. Kontio ja H. Kääriäinen

Vm = Valtionmaa

kp Kiantajärven pinta 18.6.1986 = 199,16 mpy

□ koekuoppa

--- veden huuhtoman alueen raja

△ havupuu

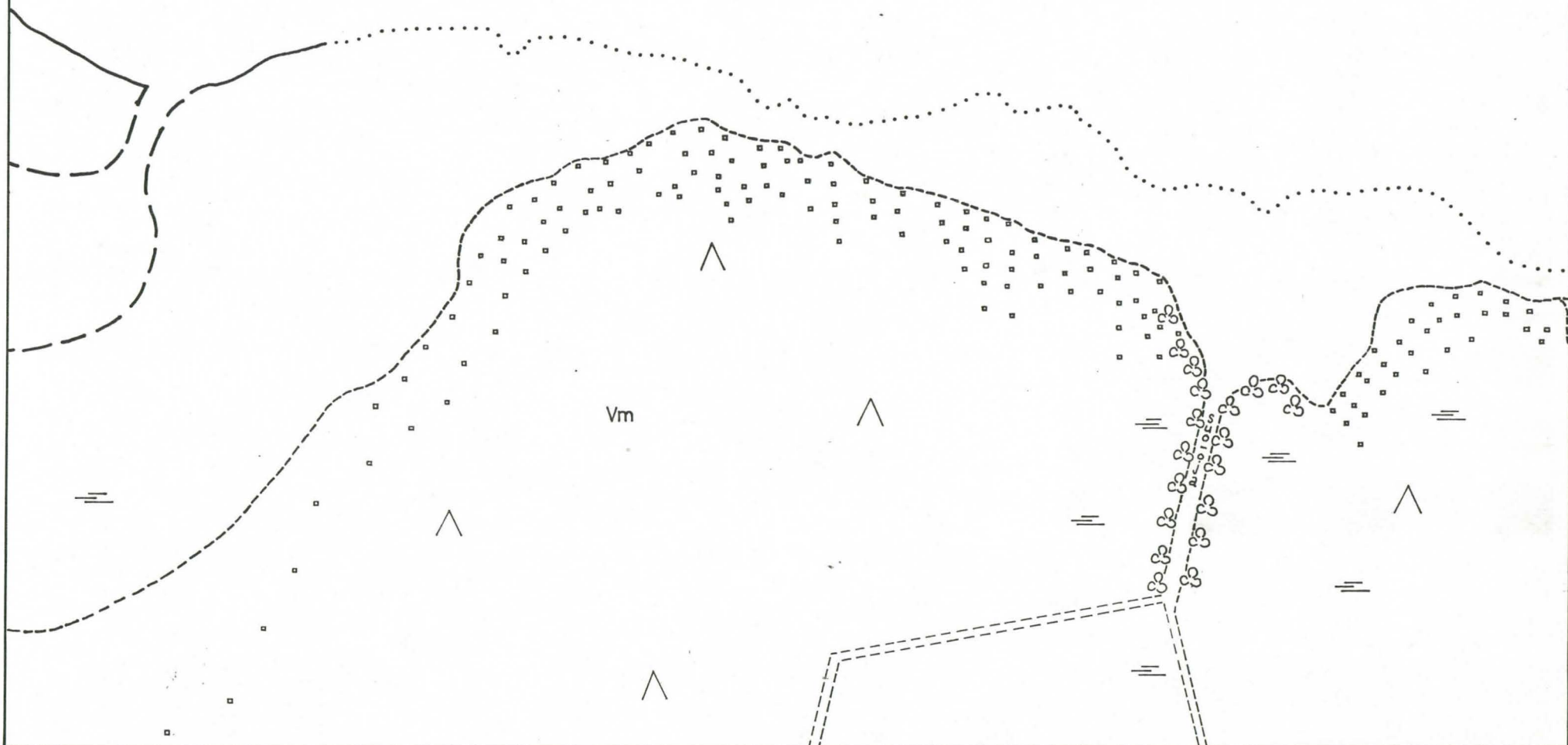
⊖ pensaikko

≡ kosteikko



karttapohjoinen

Kiantajärvi



SUOMUSSALMI KALJUSKYLÄ

HELENA TASKINEN 1986

YLEISKARTTA MK1:1000 *EI MITTAKAAVASSA* 10m

Karttapohjana käytetty Suomussalmen
kunnan kaavakarttaa mk1:2000 v:lta 1968

Piirt. P. Kontio ja H. Kääriäinen

Vm=Valtionmaa

○ kp = 200,73 mpy

Kiantajärven pinta 19.6.1986 = 199,13 mpy

□ koekuoppa

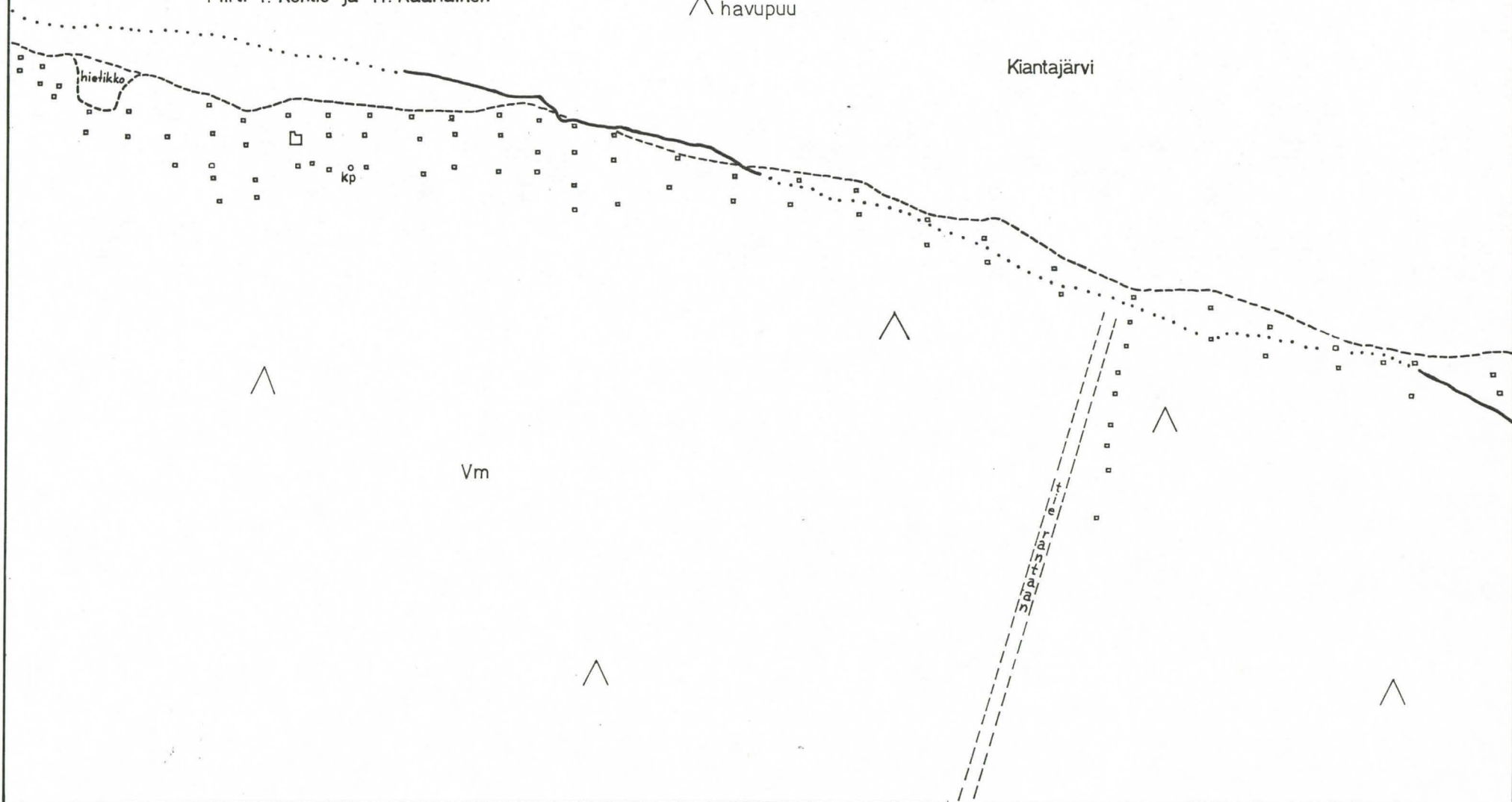
□ liesi

--- veden huuhtoman alueen raja

△ havupuu



karttapohjoinen



SUOMUSSALMI KALJUSKYLÄ

HELENA TASKINEN 1986

YLEISKARTTA MK 1:1000 *EI MITTAKAAVASSA* 10m

Karttapohjana käytetty peruskarttalehteä

n:o 4422 10 Alanteenjärvi mk 1:20000

v:ltä 1973

Piirt. P. Kontio ja H. Kääriäinen

Vm = Valtionmaa

kp Kiantajärven pinta 26.6.1986 = 199,08 mpy

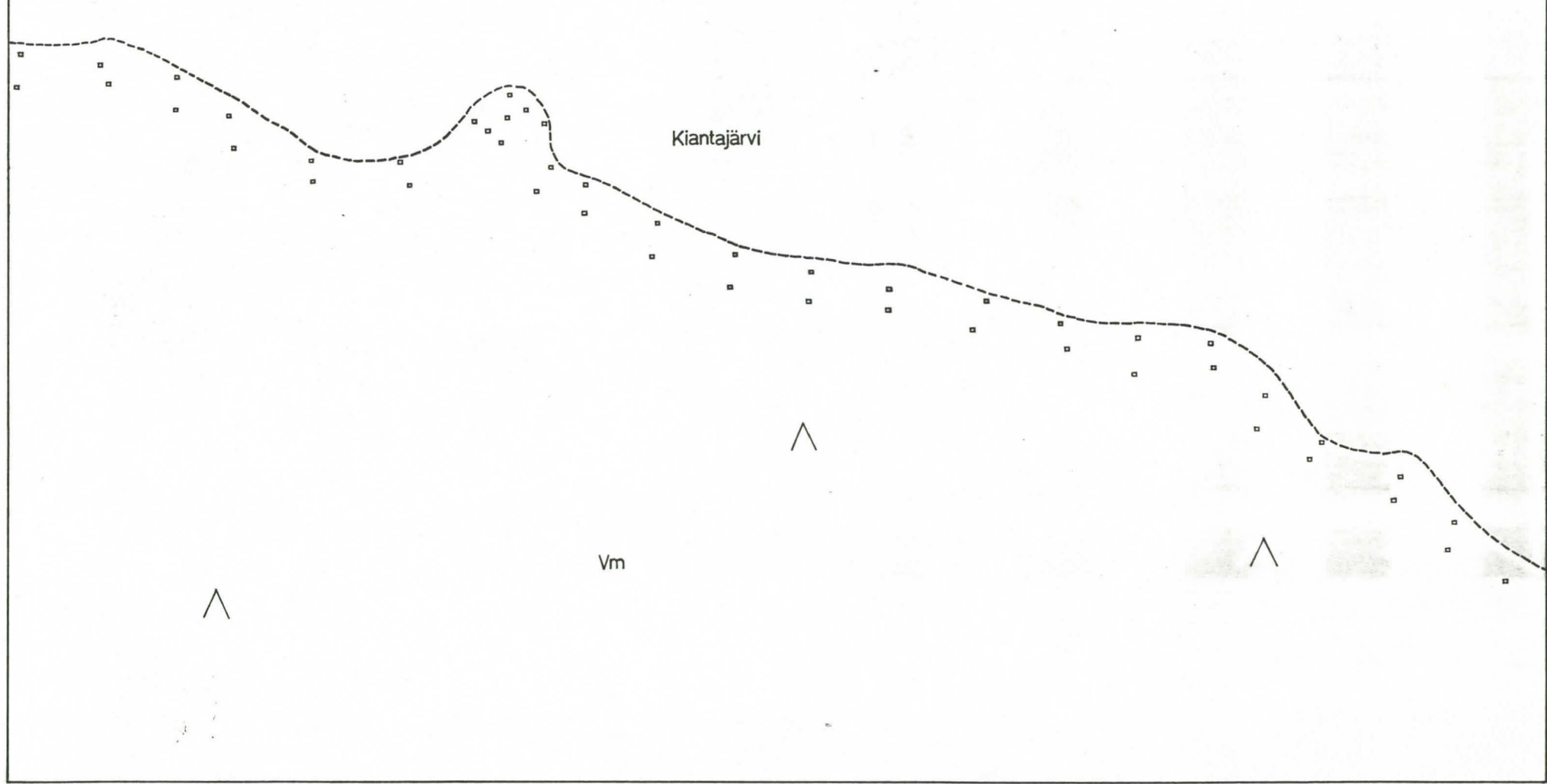
□ koekuoppa

--- veden huuhtoman alueen raja

∧ havupuu



karttapohjoinen



SUOMUSSALMI KALJUSKYLÄ

HELENA TASKINEN 1986

YLEISKARTTA ~~MK 1:1000~~ ^{EI MITTAARVASSA} 10m

Karttapohjana käytetty peruskarttalehteä

n:o 4422 10 Alanteenjärvi mk 1:20000

v:lta 1973

Piirt. P. Kontio ja H. Kääriäinen



karttapohjoinen

Vm =Valtionmaa

kp Kiantajärven pinta 26.6.1986 = 199,08 mpy

□ koekuoppa

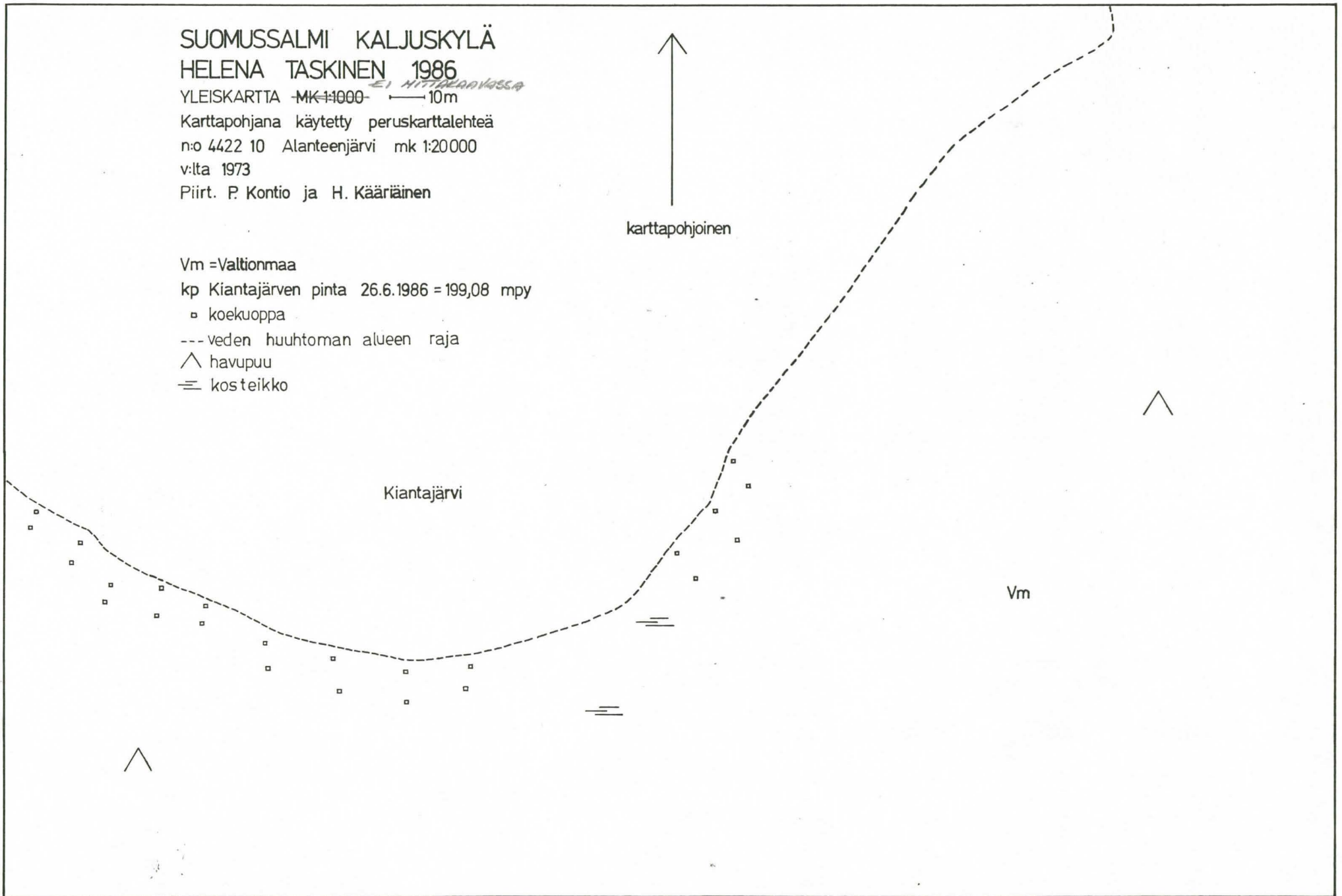
--- veden huuhtoman alueen raja

△ havupuu

≡ kosteikko

Kiantajärvi

Vm



SUOMUSSALMI KALJUSKYLÄ
HELENA TASKINEN 1986

VAAITUSKARTTA -MK1:1000 *EI HITTALAARASSA* 10m

Karttapohjana käytetty Suomussalmen
kunnan kaavakarttaa mk1:2000 v:lta 1968
Piirt. P. Kontio ja H. Kääriäinen

Vm=Valtionmaa

kp Kiantajärven pinta 18.6.1986=199,16

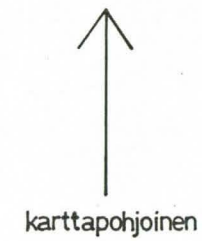
□ numeroitu koekuoppa (ks. vaaitusluetteloa)

--- veden huuhtoman alueen raja

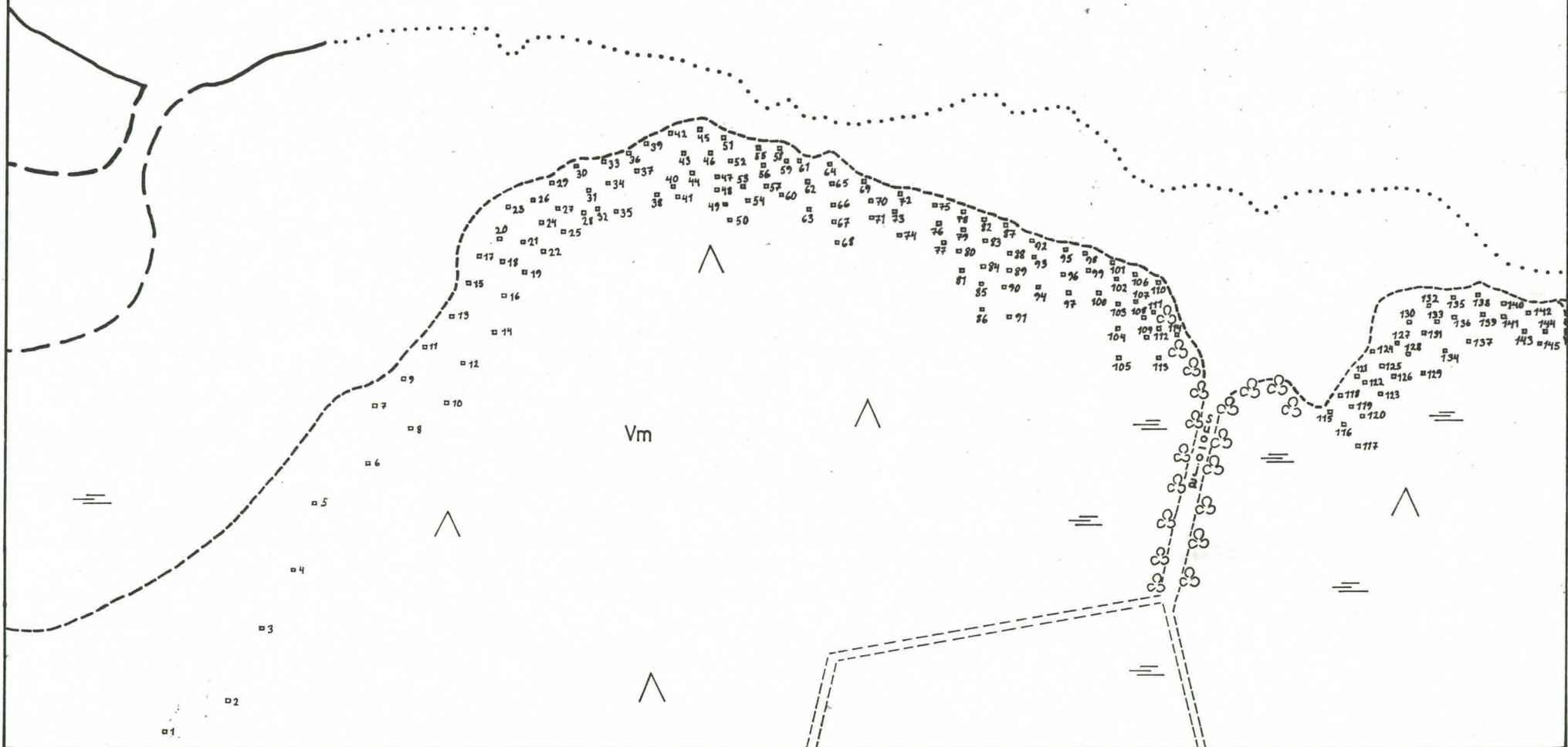
△ havupuu

○ pensaikko

≡ kosteikko



Kiantajärvi



SUOMUSSALMI KALJUSKYLÄ
HELENA TASKINEN 1986

VAAITUSKARTTA MK1:1000 *EI HITTAKAAVASSA*
10m

Karttapohjana käytetty Suomussalmen
kunnan kaavakarttaa mk 1:2000 v:lta 1968
Piirt. P. Kontio ja H. Kääriäinen

Vm=Valtionmaa

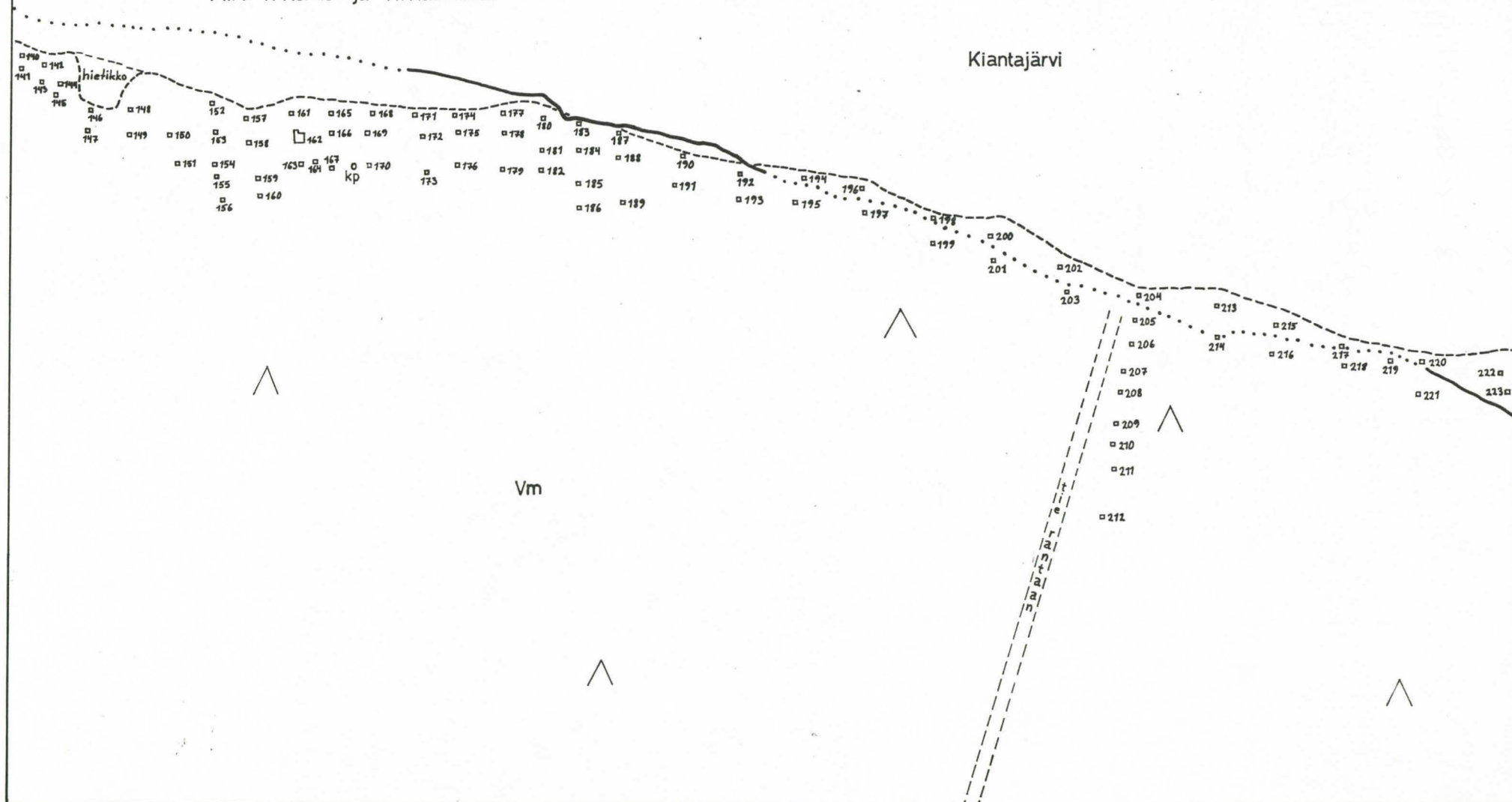
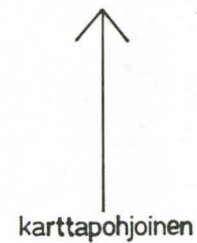
o kp = 200,73 mpy

Kiantajärven pinta 19.6.1986 = 199,13 mpy

o numeroitu koekuoppa (ks. vaaitusluettelo)

--- veden huuhtoman alueen raja

^ havupuu



SUOMUSSALMI KALJUSKYLÄ

HELENA TASKINEN 1986

VAAITUSKARTTA MK 1:1000 *EI HITTALAANASSA* — 10m

Karttapohjana käytetty peruskarttalehteä

n:o 4422 10 Alanteenjärvi mk 1:20000

v:lta 1973

Piirt. P. Kontio ja H. Kääriäinen

Vm = Valtionmaa

k.p. Kiantajärven pinta 26.6.1986 = 199,08 mpy

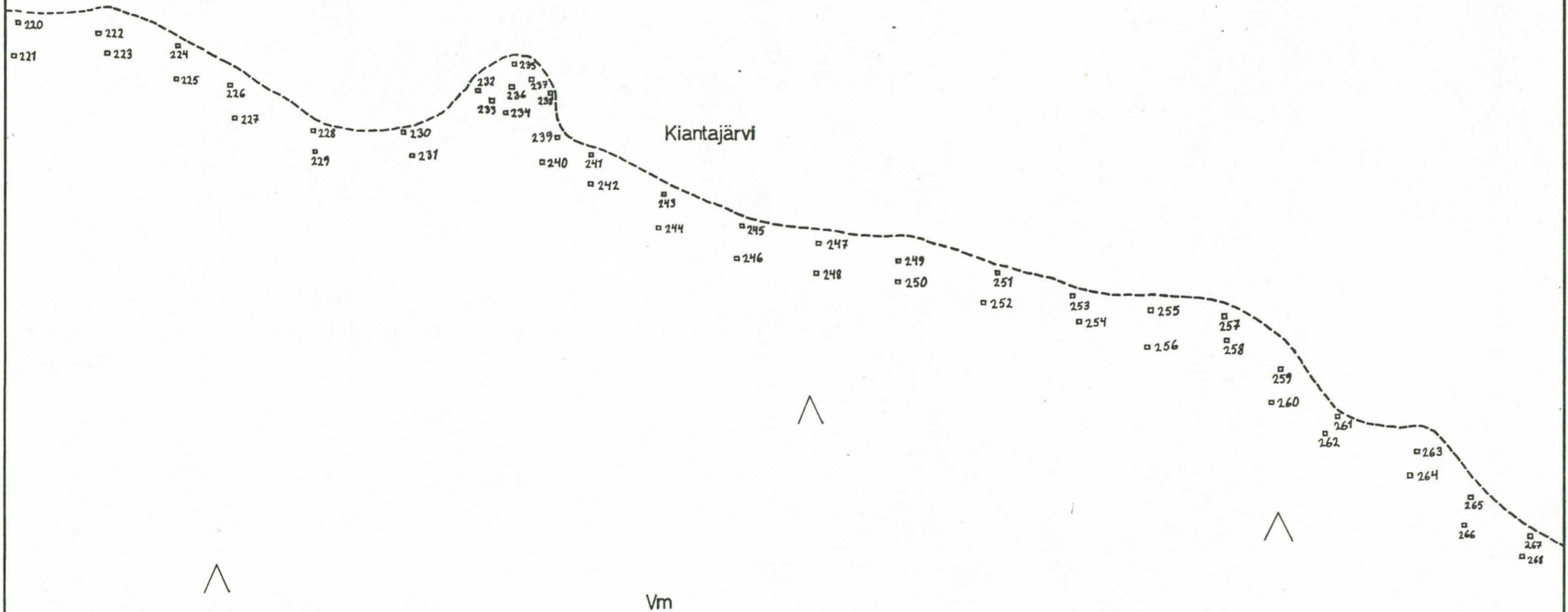
□ 1 numeroitu koekuoppa (ks. vaaitusluettelo)

--- veden huuhtoman alueen raja

^ havupuu



karttapohjoinen



SUOMUSSALMI KALJUSKYLÄ

HELENA TASKINEN 1986

VAAITUSKARTTA -MK 1:1000- ^{EI HITTAKAAVASSA} 10 m

Karttapohjana käytetty peruskarttalehteä

n:o 4422 10 Alanteenjärvi mk 1:20 000

v:lta 1973

Piirt. P. Kontio ja H. Kääriäinen



karttapohjoinen

Vm =Valtionmaa

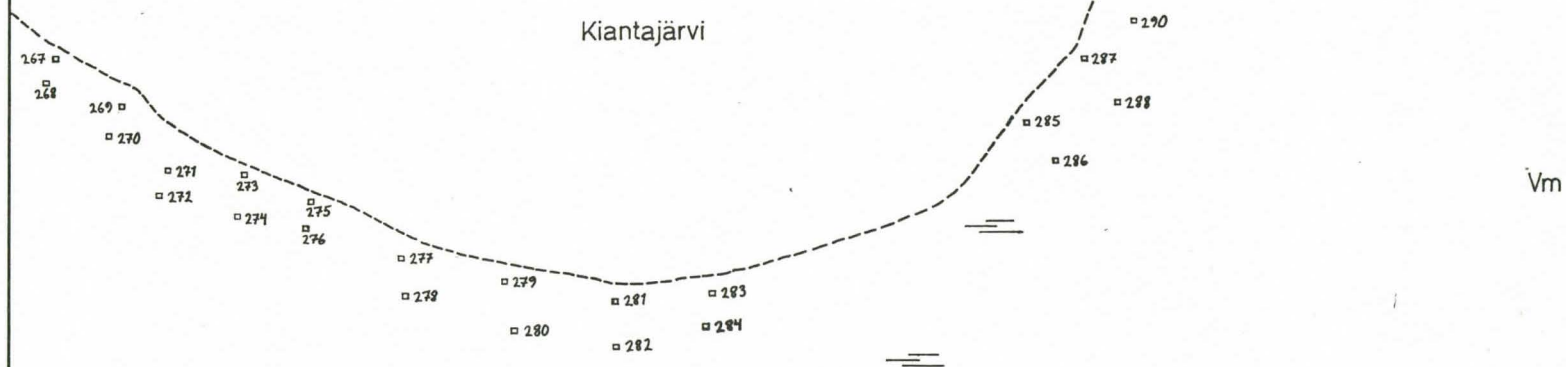
kp Kiantajärven pinta 26.6.1986 = 199,08 mpy

□ numeroitu koekuoppa (ks. vaaitusluettelo)

--- veden huuhtoman alueen raja

△ havupuu

≡ kosteikko



SUOMUSSALMI KALJUSKYLÄ

HELENA TASKINEN 1986

YKSITYISKOHTAKARTTA LIESIKIVEYKSESTÄ

PIIRT. OILI RÄIHÄLÄ

EI MITTALAAMASSA

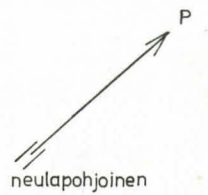
MK 1:10 10 cm

Liesi koekuopassa n:o 162 (ks. vaaituskarttaa s. 24)

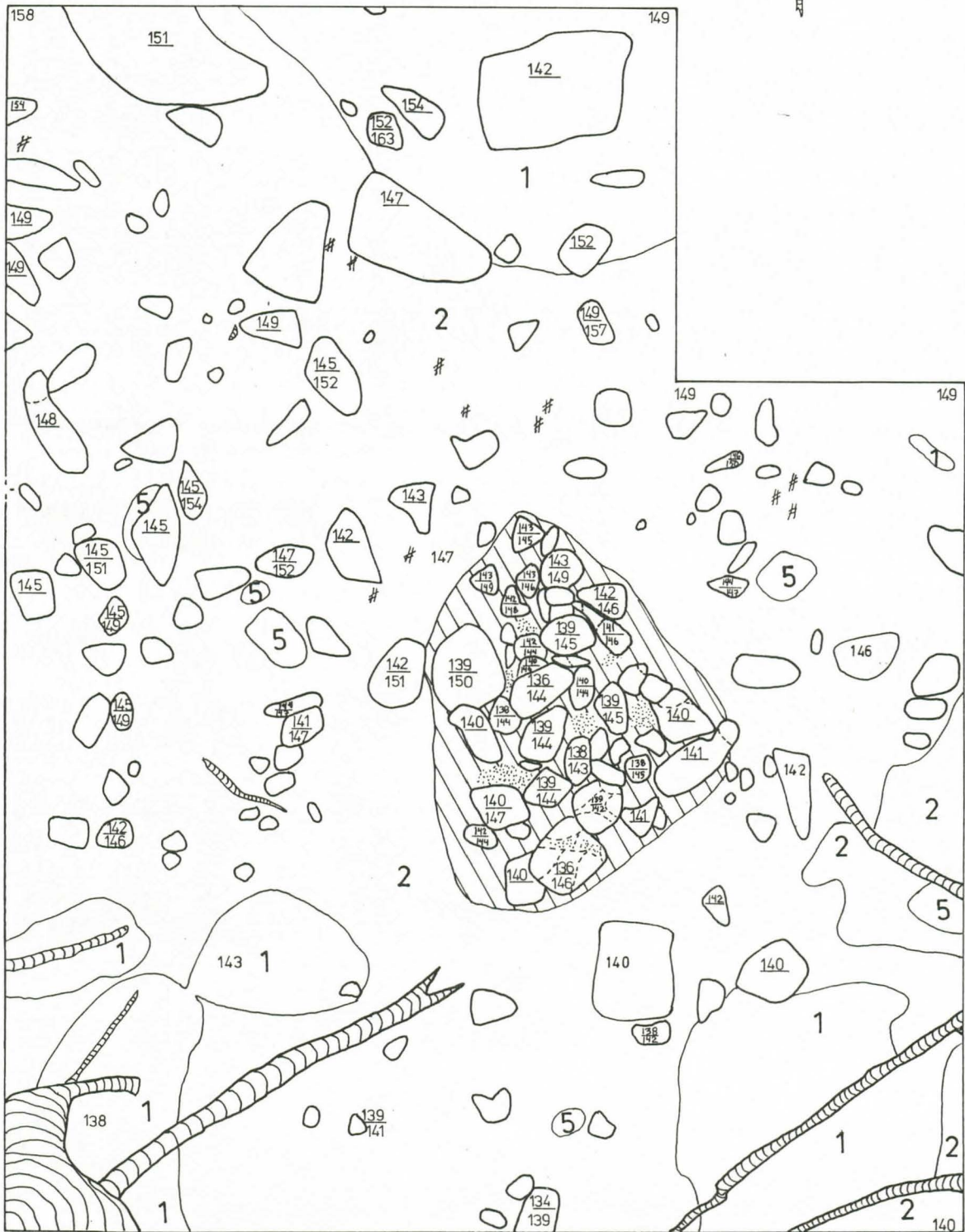
KP = 200,73 m mpy, kone 070

Taso 1

- 1 turve
- 2 huuhtoutunut maa
- 5 ruskea hiekka
- likamaa
- # hiili
- haljennut kivi
- rapautunutta kiveä



kanto, juuri



SUOMUSSALMI KALJUSKYLÄ

HELENA TASKINEN 1986

YKSITYISKOHTAKARTTA LIESIKIVEYKSESTÄ

PIIRT. OILI RÄIHÄLÄ

EI MITTALAANASSA

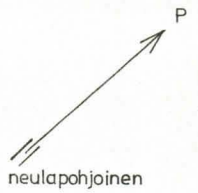
MK 4:10 → 10 cm

Liesi koekuopassa n:o 162 (ks. vaaituskartta s. 24)

KP = 200,73 m mpy, kone 070

Taso 1,5

- 1 turve
- 2 huuhtoutunut maa
- 5 ruskea hiekka
- likamaa
- ## hiili
- haljennut kivi
- rapautunutta kiveä



kanto, juuri



SUOMUSSALMI KALJUSKYLÄ

HELENA TASKINEN 1986

YKSITYISKOHTAKARTTA LIESIKIVEYKSESTÄ

PIIRT. OILI RÄIHÄLÄ

EI HITTAAMASSA

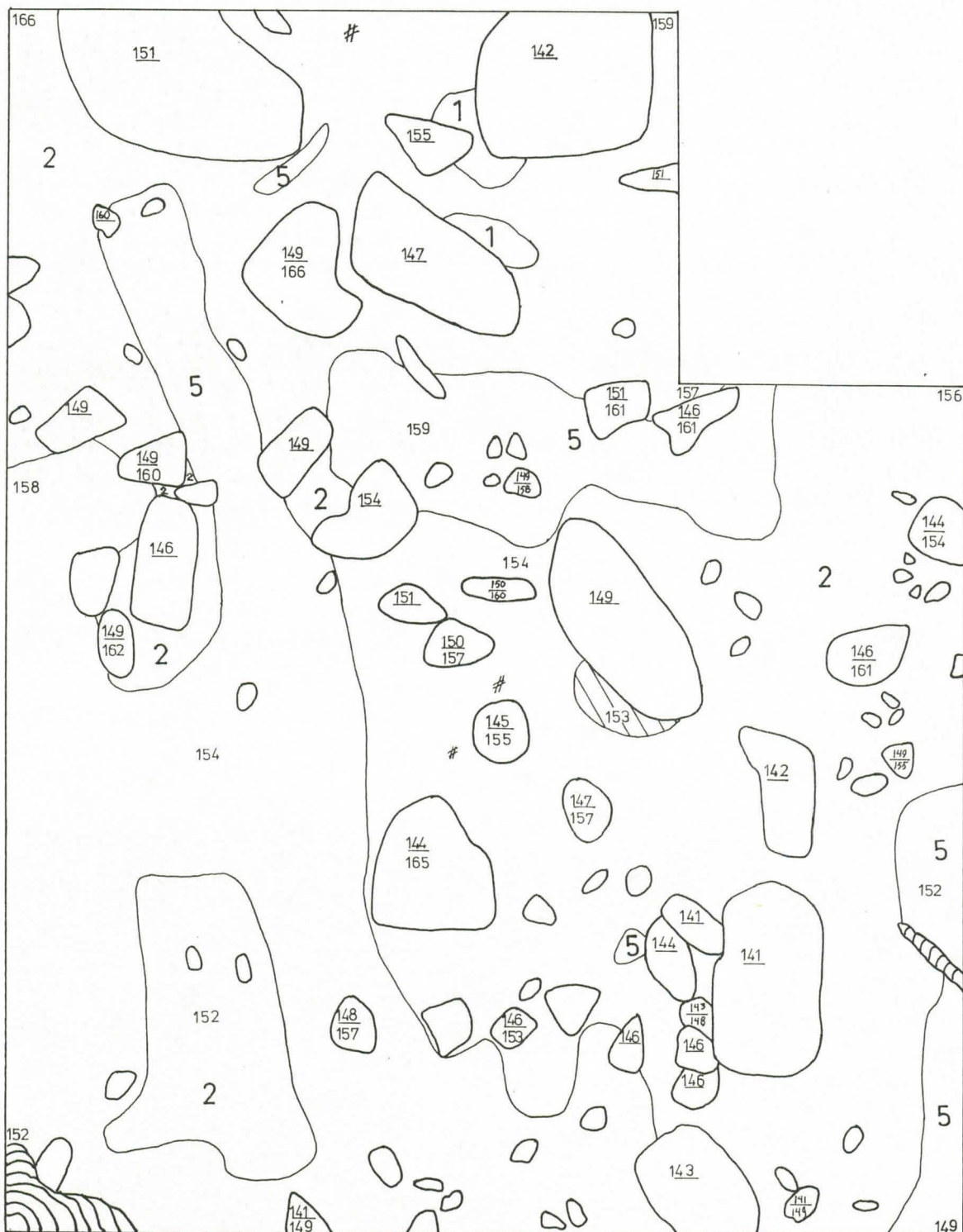
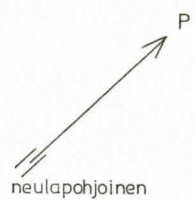
MK 1:10 — 10 cm

Liesi koekuopassa n:o 162 (ks. vaaituskarttaa s. 24)

KP = 200,73 m mpy, kone 070

Taso 2

- 1 turve
- 2 huuhoutunut maa
- 5 ruskea hiekka
- likamaa
- ## hiili
- △ kivi
-  kanto, juuri

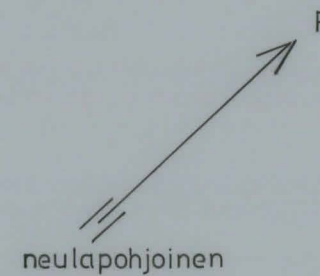


SUOMUSSALMI KALJUSKYLÄ

HELENA TASKINEN 1986

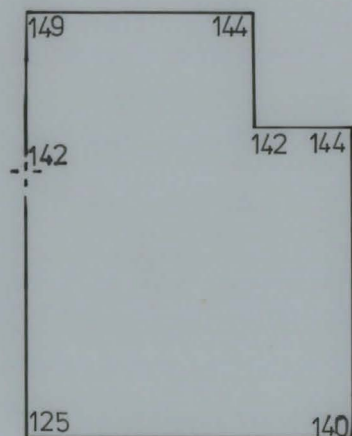
PINTA- JA POHJAVAAITUSKARTAT LIESIRUUDUSTA

PIIRT. OILI RÄIHÄLÄ

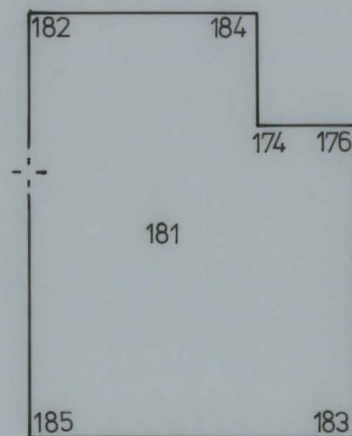
MK 1:50 \longleftarrow 50 cm

Liesi koekuopassa n:o 162 (ks. vaaituskarttaa s. 24)

KP = 200,73 m mpy, kone 070



Pintavaaitus



Pohjavaaitus