

SÄKYLÄ Mikkola Kolerikiventie 4

Koekaivaus kivikautisella
asuinpaikalla

Matti Bergström 1986

SÄKYLÄ Mikkola Kolerikiventie 4

Kunta: Säkyä

Kylä: Vähäsäkyä, Mikkolan asuinalue

Tila: Kortteli 233, tontti 5

omistaa Jouni Puputti ja Marja Junnila, Kolerikiventie 4, Säkyä

Sijainti: Peruskartta 1:20000 1134 10 SÄKYLÄ (1978)

x = 6770 54

y = 575 08

z = n. 50 m

Paikalta saadut löydöt: KM 22870:1-6, 23243:1-7

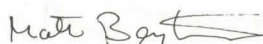
Aiemmat tutkimukset: Markku Torvinen, 1985 tarkastus

Alueesta yleensä ks. Torvisen raportti.

Torvinen keskittyi koekuopissaan lähinnä asuinrakennuksen pohjoispuoliselle harjannealueelle. Nyt tein Juha Laurénin avustamana koeojan ja muutamia koepistoja asuinrakennuksen eteläpuolelle. Eteläpuolisella piha-alueella on jonkin verran jäljellä alkuperäistä koskemattonta maa-alueita. Tälle alueelle teimme koeojan sekä muutaman koepiston ja näistä paljastui ohut tuskin havaittava kulttuurimaakerros. Löytöinä saatiin kvartsi-iskos ja keramiikan pala. Tällä koskemattomalla maa-alueella on siis jäljellä kivistä asuinpaikkaa, muualla maa on niin pahoin rakennustyön runtelemaa, että siellä ei arvatunkaan ole jäljellä mitään, kuten ei myöskään korkeammalla rakennuksen takaisella harjanteella. Samalla pengottiin muutamia alueita, jonne oli siirretty maata rakennuksen paikalta, ja näistä kasoista saatiin muutamia keramiikan palasia.

On ilmeistä, että asuinpaikan jäänteet keskittyvät vain Kolerikiventie neljän koskemattomalle piha-alueelle. Naapuritontit on täydellisesti sotkettu. Piha-alue jää omistajien mukaan edelleen koskemattomaksi nurmikkoalueeksi. Tarvetta jatkotutkimuksiin ei siis ole.

Helsinki 7.8.1986



Tutkija Matti Bergström

- liitteenä ote peruskartasta ja yleiskartta 1:500
- kertomukseen kuuluvat negatiivit 65742-65743, joista kuvat oheisella liitteellä
- kertomukseen kuuluvat diapositiivit 11054-11056, joista luettelo oheisella liitteellä

Kertomukseen liittyvät valokuvat ja diapositiivit:

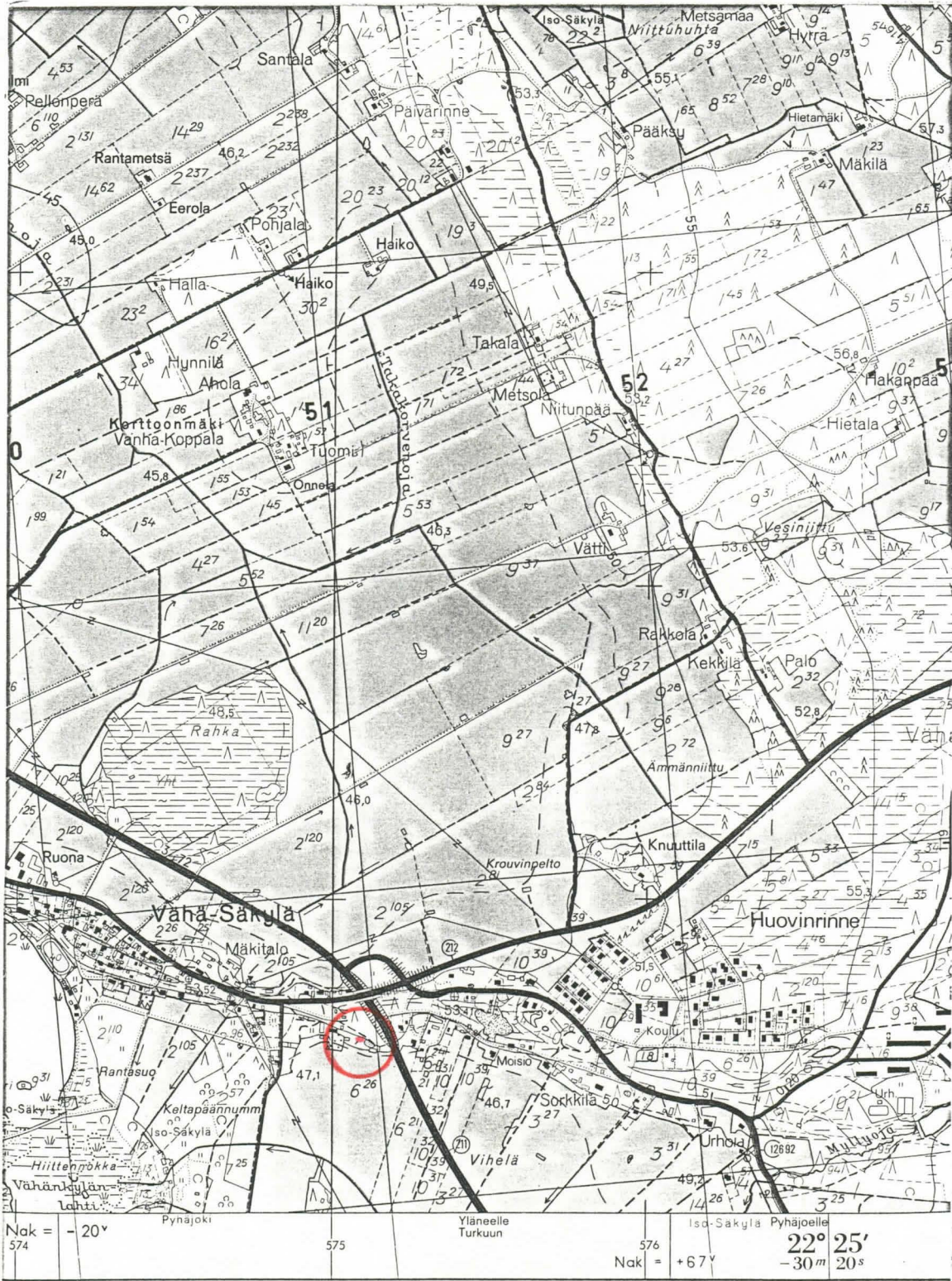
dianro	neganro	aihe
11054	65742	Yleiskuva Kolerikiventie 4 piha-alueesta. Kuvan keskellä oleva nurmialue on koskematonta ja tälle tehdystä koeojasta löytyi kvartsi-iskos ja keramiikan pala. Talon alue ja etuvase- man puutarha on perusteellisesti sotkettu. Asuinpaikka-aluetta on varmaankin ollut myös itse talon paikalla. Oikealla pengerryksen reu- naan tehdystä salaojasta ei havaittu merkkejä muinaisjäännöksistä. Kuvattu eteläkaakosta.
-	65743	Koskematonta piha-aluetta. Kivien luona oli maan pinnan alla runsaasti pieniä palaneita kiviä. Kivistä etuoikealle tehtiin koeoja. Kuvattu ete- lälounaasta.
11055	-	Koeoja suurien pihakivien luona, kuvattu eteläs- tä. Maaperä on sekaista, ehkä hieman nokistakin.
11056	-	Koekuoppa koeojan eteläpäässä kasvimaan lai- dassa. Kuvattu etelästä. Kuvassa näkyy hyvin maaperän profiili.

SÄKYLÄ Mikkola Kolerikiventie 4

Matti Bergström 1986

Ote peruskartasta 1:20000 1134 10 SÄKYLÄ (1978)

-tutkimuskohde merkitty puneella



6773

6772

6771

6770

Nak = - 20°
 574

575

Yläneelle
Turkuun

576

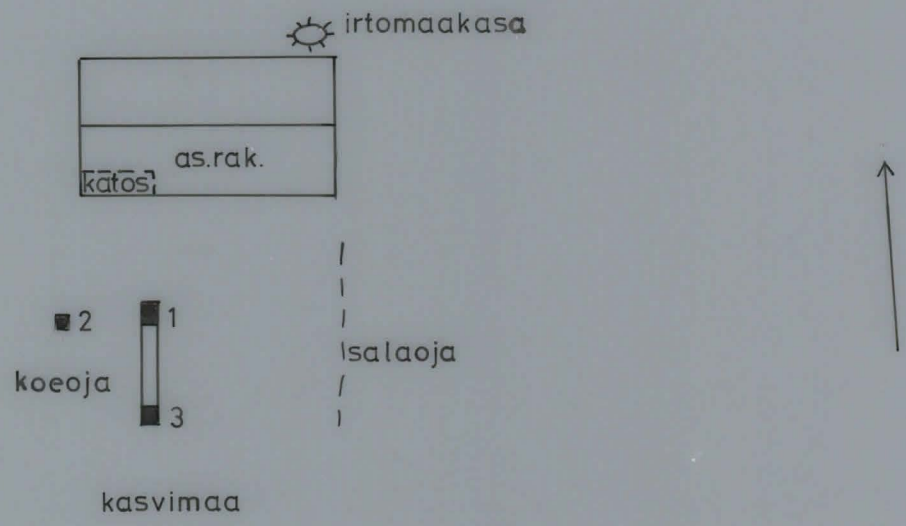
Nak = + 67°

Iso-Säkyli Pyhäjoelle
 22° 25'
 - 30' 20"

SÄKYLÄ Mikkola Kolerikiventie 4

MATTI BERGSTRÖM 1986

YLEISKARTTALUONNOS 1:500

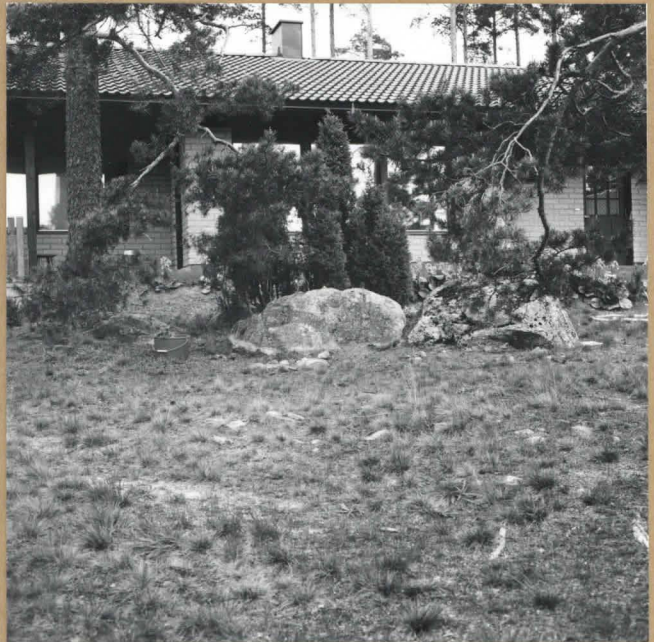


SÄKYLÄ Mikkola Kolerikiventie 4
Matti Bergström 1986



65742

Yleiskuva kolerikiventie 4 piha-alueesta. Kuvan keskellä oleva nurmialue on koskematonta ja tälle tehdystä koeojasta löytyi kvartsi-iskos ja keramiikan pala. Talon alue ja etuvasemman puutarha on perusteellisesti sotkettu. Asuinpaikka-alue on varmaankin ollut myös itse talon paikalla. Oikealla pengerryksen reunaan tehdystä salaojasta ei havaittu merkkejä muinaisjäännöksistä. Kuvattu etelä-kaakosta.



65343

Koskematonta piha-alueetta. Kivien luona oli maan pinnan alla runsaasti pieniä palaneita kiviä. Kivistä etuoikealle tehtiin koeoja. Kuvattu etelälounaasta.