

TERVOLA 55 TÖRMÄVAARA

Kivikautisen löytöpaikan koe-
kaivaus ja kartoitus
lokakuussa 1984
Markku Heikkinen

SISÄLLYS

	Sivu
1. JOHDANTO	1
2. TERVOLA 55 TÖRMÄVAARA	1
3. KAIVAUSPAIKAN SIJAINTI JA TOPOGRAFIA	1
4. KAIVAUSTEKNIikka	2
5. MAAPERÄ JA MAALAJIT	2
6. LIESI	2
7. LÖYDÖT	3
8. YHTEENVETO	3
PERUSKARTTAOTE 1:20 000, 2542 12 TERVOLA	4
YLEISKARTTA 1:1000	5
PINTAVAAITUSKARTTA 1:1000	6
KORKEUSKÄYRÄKARTTA 1:1000	7
PROFIILIKARTTA 1:25	8
KUVATAULU	9

1. JOHDANTO

Suorittaessamme koekaivauksia Tervolan Törmävaaralla havaitsi Hans-Peter Schultz kävelyretkellään Törmävaaran yläosassa hiekkakuopan reunalla muutamia kvartsi-iskoksia. Tämän johdosta suoritettiin paikalla koekaivaus 4.-8. lokakuuta välisenä aikana. Tällöin tutkittiin ja kartoitettiin 250 m²:n suuruinen alue. Koekaivausryhmää johti allekirjoittanut ja piirtäjänä toimi HuK Hilikka Oksala.

2. TERVOLA 55 TÖRMÄVAARA

Kivikautisen löytöpaikan koekaivaus ja kartoitus

Kunta: Tervola

Kylä: Varejoki

Tila: Kalantari II, RNo 3:18

Maanomistaja: Raatikka, Vertti Rudolf

os. 95330 KAISAJOKI

Peruskartta 2542 12 TERVOLA, painettu 1981

Koordinaatit: x = 7337 04, y = 532 03, z = 94 m

Alueelta tulleet löydöt: KM 22592:1-3 Diar. 30.11.1984

Kertomukseen liittyy viisi karttaa, valokuva 1 (f 60886-887), valokuva 2 (60888-889) sekä diapositiivit 8577 ja 8578.

3. KAIVAUSPAIKAN SIJAINTI JA TOPOGRAFIA

Tervola 55 sijaitsee Törmävaaran pohjoisrinteen itäpäässä noin 6,3 km luoteeseen Tervolan kirkolta suunnassa 350/400° (ks. peruskarttaote s. 4) ja ortodoksisesta kappelista 650 metriä lounaaseen. Törmävaaran rinnettä pohjois- ja itäpuolella kiertävä metsätie on noin 100 metriä pohjoiseen löytöpaikalta, mikä sijaitsee hyljätyn, kivisen hiekkakuopan itäreunan ja itäisimmän hiekkakuopalle johtavan metsätien välissä terassin reunalla.

Alue on k^uvaa kangasta, missä kasvaa melkein ainoastaan harvakseltaan isoja mäntyjä. Aluskasvillisuus on harvaa ja etupäässä mustikan- ja puolukanvarpuja. Maasto laskee terass^äittain pohjoiseen ja itään, sillä löytöpaikka sijaitsee juuri Törmävaaran pohjois- ja itäreunan

terävässä kulmauksessa. Alaspäin rinnettä mentäessä alue muuttuu hiekkaisemmaksi ja ylöspäin mentäessä hiekkakuoppien yläpuolella maaperä muuttuu rakaksi.

4. KAIVAUSTEKNIikka

Koekaivaus aloitettiin vetämällä linja $y = 100$ hiekkakuopan itäreunaa pitkin pohjois-etelä -suunnassa. Tämän avulla paikalle paalutettiin 10×10 metrin ruudukko. Kaivaustyö suoritettiin lapioin ja pelkoin. Koekuopat kaivettiin maaston ja maaperän sen salliessa paalun lounaispuolelle. Koekaivauksen jälkeen kuopat täytettiin.

Korkeus koekaivauspaikalle siirrettiin radiomastontielle vievän tien itäpuolelta pisteestä, jolle on annettu korkeus 88,5 m. Koordinaatit tälle pisteelle on $x = 7336$ 60, $y = 532$ 50 peruskartalla 2542 12 TERVOLA. Kiintopisteeksi valittiin pieni kivi paalun 130/100 kohdalta. Korkeus tälle kivelle oli 94,40 metriä mpy. Alueelle saadut vaaituslukemat muutettiin heti absoluuttisiksi korkeuksiksi.

5. MAAPERÄ JA -LAJIT

Turvekerros oli jokaisessa koekuopassa hyvin ohut, n. 2 cm. Sen alla oli n. 5-7 cm paksu harmaa silttikerros. Alimmaisena ollut kellertävä karkea hiekka oli täynnä erikokoisia kiviä kuten oli myös laita silttikerroksessa. Lähimpänä hiekkakuoppaa olleet koekuopat olivat hiukan hiekkaisempia kuin muut avatut koekuopat.

6. LIESI

Koekuoppa 130/100 sattui suoraan kuoppalieteen. Alkuperäisen maanpinnan päällä oli ylösalaisin oleva maalajikerrostuma, joka oli syntynyt hiekkakuopan pintamaata poistettaessa. Tämä kerros oli n. 20-25 cm paksu. Alkuperäisen turvekerroksen, joka on hyvin ohut 2-5 cm, alla oli ohut harmaa huuhtoutunut kerros. Tämän alapuoella oli punaiseksi palanut profiilissa kuopaksi muodostuva maakerros. Mitään kiveystä ei tässä kuopassa ollut. Hiukan nokea oli pohjalla ja samoin siirretyn maan alla, missä oli myös mustuneita kiviä. Alkuperäinen syvyys kuopalla on ollut keskikohdalla n. 25 cm ja leveyttä yläosassa n. 75 cm.

7. LÖYDÖT

Lähes kaikki kvartsit (KM 22592:2-3) tulivat koekuopan 130/100 kohdalta. Ne eivät tulleet itse koekuopasta vaan sen vierestä hiekkakuoppaan viettävästä rinteestä. Ainoastaan yksi epävarma käsitelty kvartsi, kaavin, löytyi niiden joukosta. Kaavin KM 22592:1 oli löydetty jo aikaisemmin pintalöytönä noin parikymmentä metriä pohjoisempaa kuin muut löydöt.

8. YHTEENVETO

Koekaivausten perusteella voidaan todeta, että Tervola 55:ssä oli vain yksi liesikuoppa, jonka vierestä hiekkakuoppaan viettävästä rinteestä löydettiin kvartsit. Löytöalue ei jatku koekaivetulle alueelle. Sen sijaan alue on saattanut jatkua hiekkakuopan suuntaan.

Mitään ajoittavaa materiaalia ei koekaivauksessa tullut esiin. Ainoa ajoittava tekijää on rannansiirtyminen, mutta sen perusteella ei voida sanoa mitään varmaa.

Helsingissä 11. päivänä joulukuuta 1984

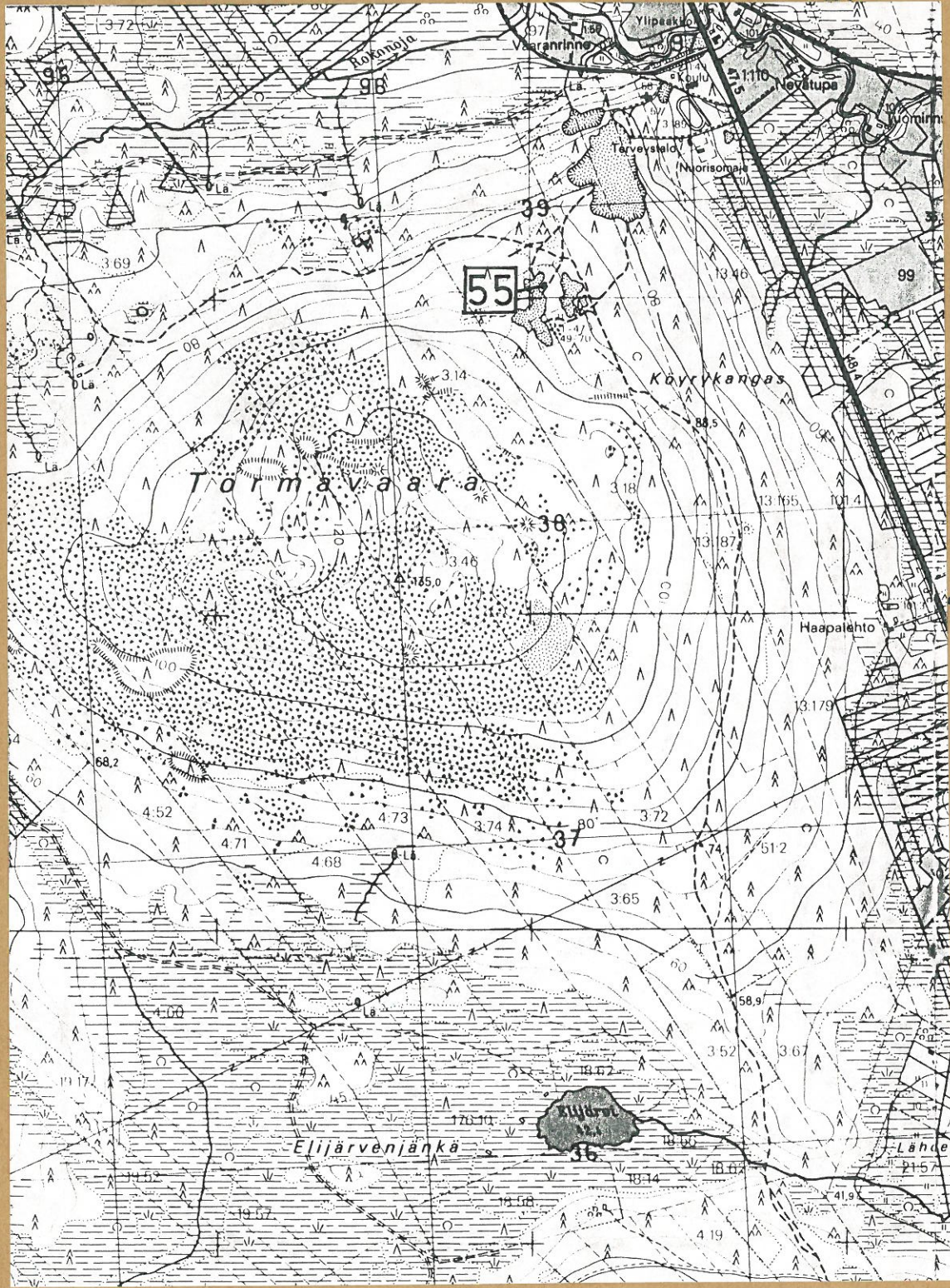
Markku Heikkinen, HuK

TERVOLA 55 TÖRMÄVAARA KOEKAIVAUS M.HEIKKINEN 1984

531

532

533



Ote peruskartasta 2542 12 TERVOLA,
painettu 1984

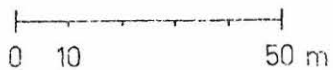
TERVOLA TÖRMÄVAARA

MARKKU HEIKKINEN 1984

Yleiskartta
karttapienennös
Mk 1:1000

Piirt. M.Heikkinen ja

H.Oksala



+ koekuoppa



100 110

SUURELLE
HIEKKAKUOPALLE

13-137

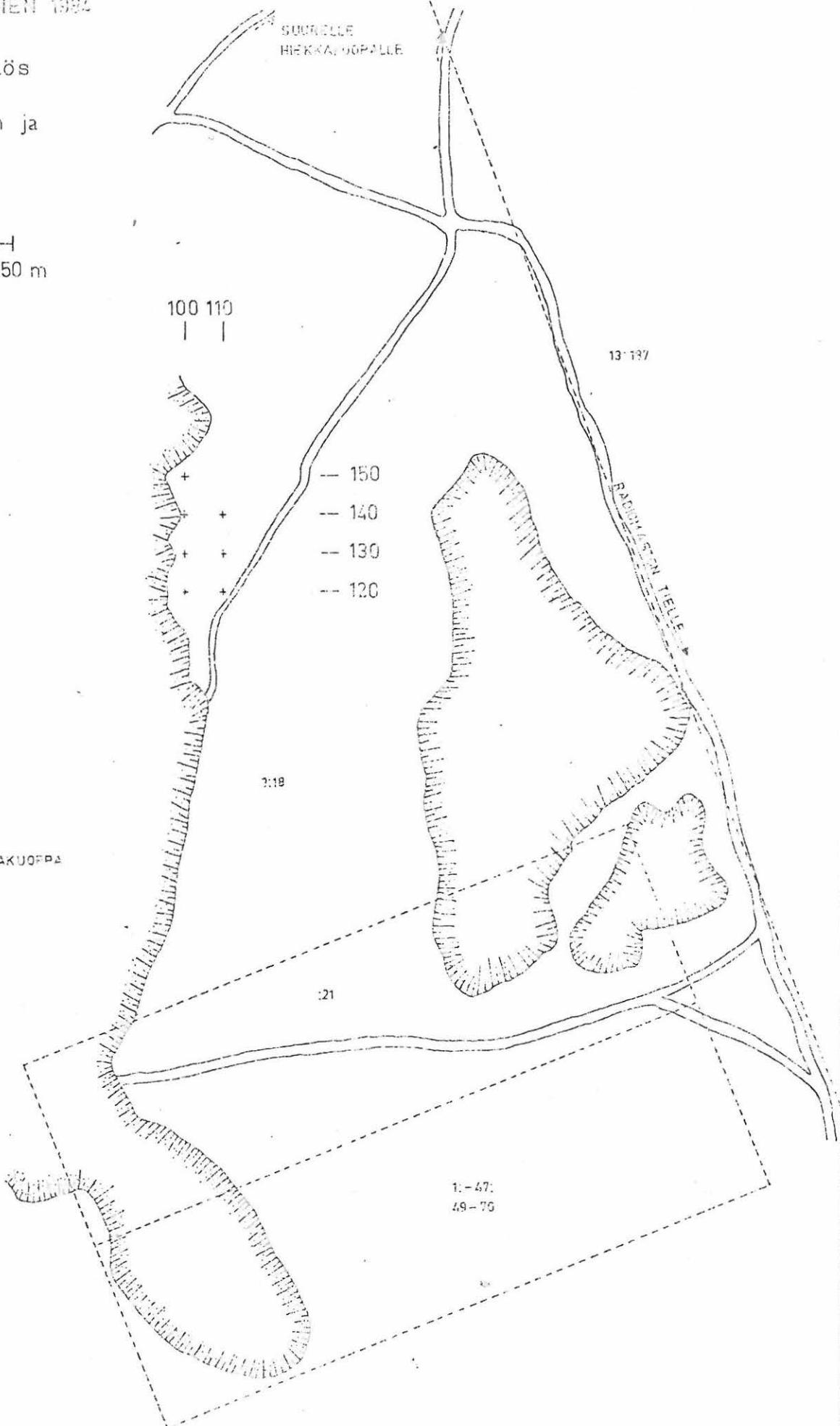
— 150
 — 140
 — 130
 — 120

2:18

HIEKKAKUOPPA

:21

1:-47;
49-75



TERVOLA ER TÖRMÄVAARA

MARKKU HEIKKINEN 1984

Pintavaaituskaartta
karttapienennös
Mk 1:1000, Kp=94.40

Piirt. Hilikka Oksala


 0 10 50 m

- + pöalu
- e koekuoppa
- o kiintopiste

	100	110	120	
⊕	31.07	+ 33.18	+ 32.44	--- 150
⊕	31.27	⊕ 33.77	+ 32.73	--- 140
Kp	⊕	34.30	+ 33.15	--- 130
⊕	34.41	⊕ 34.27	+ 33.94	--- 120
		+ 34.33	+ 33.74	--- 110
		+ 34.50	+ 33.79	--- 100



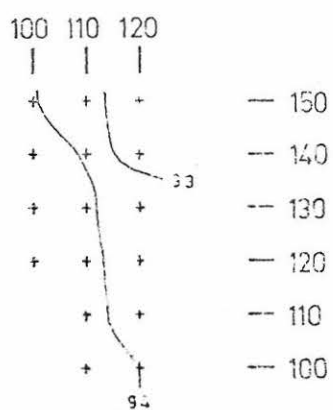
TERVOLA 59 IORMÄVAARA

MARKKU HEIKKINEN 1984

Korkeuskäyräkartta
karttapienennös
Mk 1:1000

Korkeudet metrejä m.p.y.

Piirt. Hilikka Oksala



TERVOLA 55 TÖRMÄVAARA

MARKKU HEIKKINEN 1984

Profiili 130/100 kohti 130/90:ää (hiekkakuoppaa)

Katseen suunta etelä

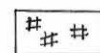
Mk 1:25

Kp=94.40

Piirt. Hilikka Oksala 08.10./14.11.84



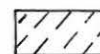
turve ja huuhtoutunut maa



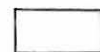
hiiltä ja nokea



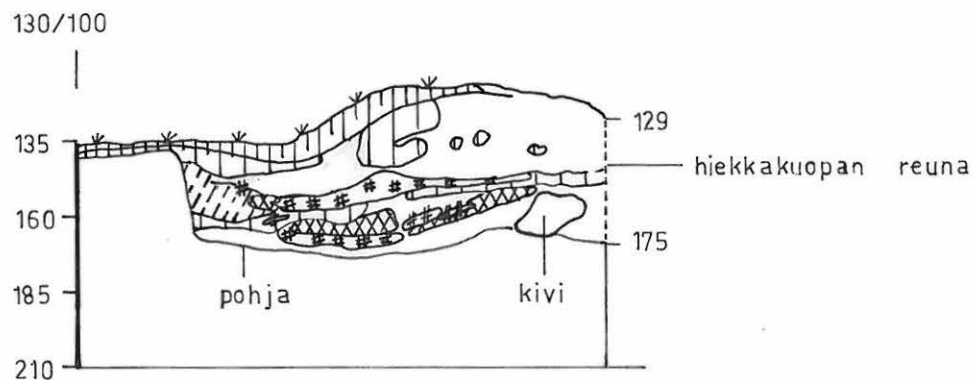
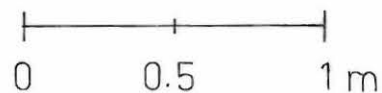
palanut hiekka



kirjavaa likamaata



vaalea puhdas hiekka



TERVOLA 55 TÖRMÄVAARA
KOEKAIVAUS M HEIKKINEN 1984

f.60886

f.60887



Kuva 1. Tervola 55 Törmävaara. Kivikautinen löytöpaikka
Vasemmalla hiekkakuoppa. Liesi nuolen kohdalla. Kuva
etelästä.



f.60888

f.60889

Kuva 2. Tervola 55 Törmävaara. Koekuopan 130/100
Oteläprofiili kuvattuna pohjoisesta.