

TOIJALA Nahkiala Pennolanmäki

- koekaivaus 1986

Simo Vanhatalo

- koekaivaus v. 1986

Kunta: Toijala  
Kaupunginosa: Nahkiala  
Kortteli: 60, Pennolanmäki  
Tilan RNo: 2:85  
Maanomistaja: Rakennusliike Saarinen & Salonen, Toijala.  
Peruskartta: 2114 11 Toijala p.1976+1981  
Paikan  
koordinaatit: x=6784 95  
y=493 58  
z=93-97.5 m

Aikaisemmat tutkimukset ja löydöt:

Akaan inventointi v.1943, Annikki Nisula.

- rautainen keihäänkärki, putkellinen, teräväkulmainen, noin 30 cm pitkä, löytövuosi 1937. Löytöpaikan koordinaatit; x=6784 89, y=493 68, z=91-92.
- rautakirves, löytynyt Marttilantien varrelta. Löytöpaikan koordinaatit; x=6784 94-96, y=493 66-68, z=92-93.

Esineitä ei ole toimitettu museovirastoon, löytötiedot ovat puutteelliset.

Kertomukseen liittyvät kartat:

Peruskarttaote mk 1:20 000, A4, sivulla 6.

Toijalan opaskartan pienennös, A4, sivulla 7.

Yleiskartan pienennös A2>A4, sivulla 8.

Pennolanmäen etelärinteen tontille (RN:o 2:85) rakennusliike Saarinen & Salonen oli suunnitellut kaksi rivitaloa. Museovirasto vaati, että kyseinen alue pitää tutkia ennen rakennustöiden aloittamista, koska alueella voi olla esihistoriallisen asutuksen/kalmiston jäännöksiä ja ympäristöstä on löytynyt kaksi rautakaudelle ajoittuvaa löytöä. Museovirasto määräsi koekaivausryhmän J. Laurénin ja S. Vanhatalon tutkimaan alueen. Toijalan kaupunki palkkasi kaivajiksi viisi paikkakuntalaista nuorta.

#### Alueen topografiaa

Pennolanmäki on Nahkialanjärven pohjoispuolella melko jyrkästi ympäristöstään kohoava metsäinen mäki. Sen pohjoispuoli on rakentamatonta aluetta. Muilla puolilla on pientaloasutusta.

#### Koekaivaus

Tutkittavalla alueella (noin 6000 neliometriä) on 10-15 vuotta sitten purettujen rakennusten jäännöksiä. Näiden rakennusten kiviaidat, kellari sekä rehevä puutarhakasvillisuus ovat vielä jäljellä. Nämä vaikeuttivat alueen tutkimista, samoin kuin maaperän kivisyys ja savisuus. Koekuoppia (1x1 m) tehtiin 10 m välein yhteensä 26 kpl. Tutkimusalue keskittyi mäen etelärinteelle, koska pohjoisrinne on jyrkkä. Koekuopista ei löytynyt mitään esihistorialliseen aikaan viittaavaa aineistoa. Löytöaineisto koostui nykyajan asutuksen jättämistä jäännöksistä, kuten lasinsirpaleista ja rikkoontuneista astioista.

## Yhteenveto

Vaikka koekaivauksen aikana ei löytynyt mitään esihistorialliseen aikaan ajoittuvia löytöjä, pitäisi museoviraston tutkijan olla paikalla kun rakennustyöt aloitetaan.

Helsinki 17.3 1987

*Simo Vanhatalo*

Simo Vanhatalo

## Kertomukseen liittyvät valokuvat:

- f.68034-35 Kaivausalueen länsiosa, etualalla Nahkialantie, kuvattu etelästä.
- f.68036-38 Pennolanmäki, vasemmalla Nahkialanjärvi, kuvattu idästä Nahkialantien ja Vihkurintien risteyksestä.
- f.68039-40 Pennolanmäki, pohjoispuoli, vasemmalla Marttilantie oikealla Satamatie, kuvattu koillisesta.
- f.68041-42 Pennolanmäki ja Nahkialanjärvi, kuvattu lounaasta.
- f.68043 Alueella oli runsaasti isoja kiviä (rakennusten perustuksista?), joiden välistä löytyi tiilen- ja lasinkappaleita.
- f.68044 Kaivausalueen itäosa, kuvattu kaakosta.
- f.68045 Kaivausalueen länsiosa, kuvattu pohjoisesta.
- f.68046 Kaivausalueen länsiosa, etualalla notkelma, jonka kohdalle on suunniteltu rivitalo, kuvattu koillisesta.

## Kertomukseen liittyvät diat:

- 12669 Pennolanmäki ja Nahkialanjärvi, kuvattu lounaasta.
- 12670 Pennolanmäki, vasemmalla Nahkialanjärvi, kuvattu idästä Nahkialantien ja Vihkurintien risteyksestä.
- 12671 Kaivausalueen itäosa, kuvattu kaakosta.

- 12672 Kaivausalueen länsiosa, kuvattu pohjoisesta.
- 12673 Kaivausalueen länsiosa, kuvattu etelästä.
- 12674 Koekuoppa, isojen kivien alta löytyi tiilen-  
ja lasinkappaleita.





6785

6784

6783

492

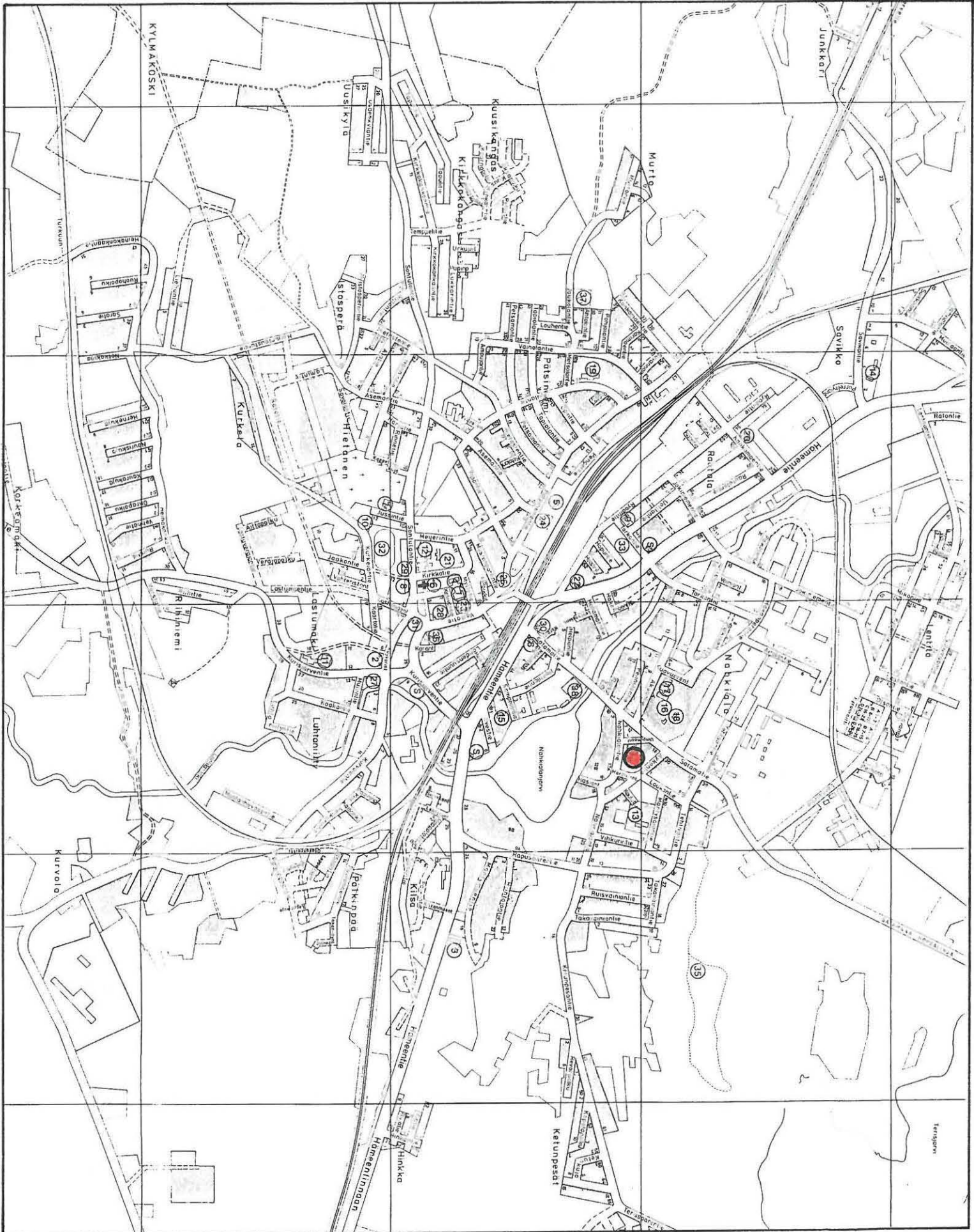
493

494

 =kaivausalue

S. Vanhatalo 1986





● = kaivausalue 1986



yleiskartta

karttapohjana on käytetty asemakaavakarttoja mk 1:500 ja 1:2000

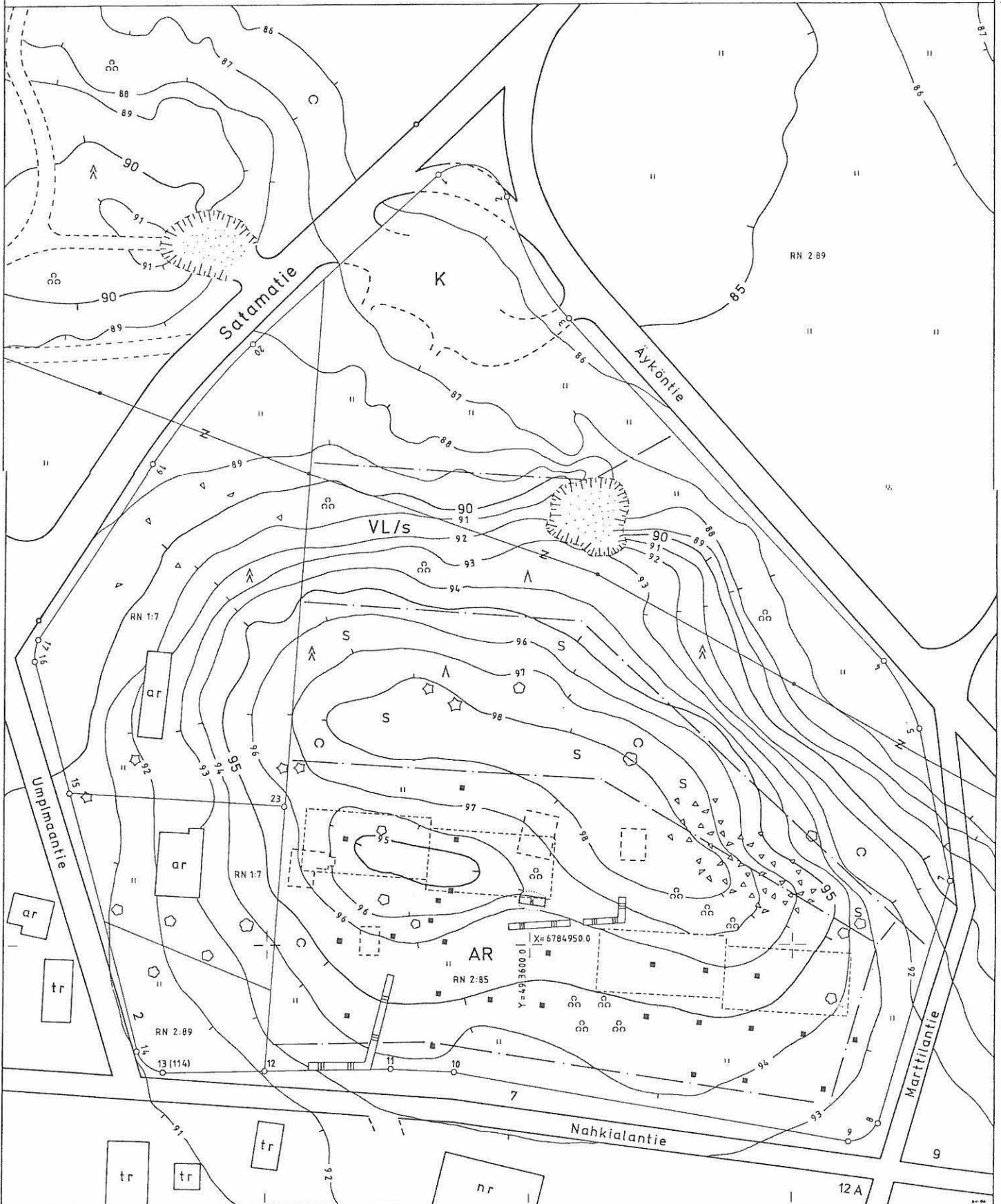
S. Vanhatalo / J. Laurén piirt. 1986

0 10 m

- koekuoppa (kaikki löydöttömiä)
- suunniteltu rivitalon paikka
- ar asuinrakennus
- tr talousrakennus
- nr navettarakennus
- k kellari

- puretun rakennuksen paikka
- AR asuinrakennusten korttelialue
- K liikerakennusten korttelialue
- VL/s lähivirkistysalue, jonka ympäristö säilytetään
- s luonnonmukaisena säilytettävä alue

- tontinraja, rajapyykki
- ▭ kiviaita
- " " niitty, pelto
- △△△△ kivikko
- Λ lehti-, havumetsä
- ☆ lehti-, havupuu







f.68034

f.68035

Kuva 1. Kaivausalueen länsiosa, etualalla Nahkialantie, kuvattu etelästä.



f.68036

f.68037

f.68038

Kuva 2. Pennolanmäki, vasemmalla Nahkialanjärvi, kuvattu idästä Nahkialantien ja Vihkurintien risteyksestä.





f.68040

f.68039

Kuva 3. Pennolanmäki, pohjoispuoli, vasemmalla Marttilantie oikealla Satamatie, kuvattu koillisesta.



f.68042

f.68041

Kuva 4. Pennolanmäki ja Nahkialanjärvi, kuvattu lounaasta.





f.68043

Kuva 5. Alueella oli runsaasti isoja kiviä (rakennusten perustuksista?), joiden välistä löytyi tiilen- ja lasinkappaleita.



f.68044

Kuva 6. Kaivausalueen itäosa, kuvattu kaakosta.



f.68045

Kuva 7. Kaivausalueen länsiosa, kuvattu pohjoisesta.



f.68046

Kuva 8. Kaivausalueen länsiosa, etualalla notkelma, jonka kohdalle on suunniteltu rivitalo, kuvattu koillisesta.